

Objektyp: **Advertising**

Zeitschrift: **Das Werk : Architektur und Kunst = L'oeuvre : architecture et art**

Band (Jahr): **61 (1974)**

Heft 11: **Architektur und Fotografie = Architecture et Photographie**

PDF erstellt am: **20.09.2024**

Nutzungsbedingungen

Die ETH-Bibliothek ist Anbieterin der digitalisierten Zeitschriften. Sie besitzt keine Urheberrechte an den Inhalten der Zeitschriften. Die Rechte liegen in der Regel bei den Herausgebern. Die auf der Plattform e-periodica veröffentlichten Dokumente stehen für nicht-kommerzielle Zwecke in Lehre und Forschung sowie für die private Nutzung frei zur Verfügung. Einzelne Dateien oder Ausdrucke aus diesem Angebot können zusammen mit diesen Nutzungsbedingungen und den korrekten Herkunftsbezeichnungen weitergegeben werden. Das Veröffentlichen von Bildern in Print- und Online-Publikationen ist nur mit vorheriger Genehmigung der Rechteinhaber erlaubt. Die systematische Speicherung von Teilen des elektronischen Angebots auf anderen Servern bedarf ebenfalls des schriftlichen Einverständnisses der Rechteinhaber.

Haftungsausschluss

Alle Angaben erfolgen ohne Gewähr für Vollständigkeit oder Richtigkeit. Es wird keine Haftung übernommen für Schäden durch die Verwendung von Informationen aus diesem Online-Angebot oder durch das Fehlen von Informationen. Dies gilt auch für Inhalte Dritter, die über dieses Angebot zugänglich sind.

**Zu manchem Druckkontakt werden
Sie keine so guten Beziehungen
bekommen, dass er Sie anstrahlt.**

**Es sei denn, es wäre ein Feller-Leucht-
druckkontakt.**

Ausgangslage:

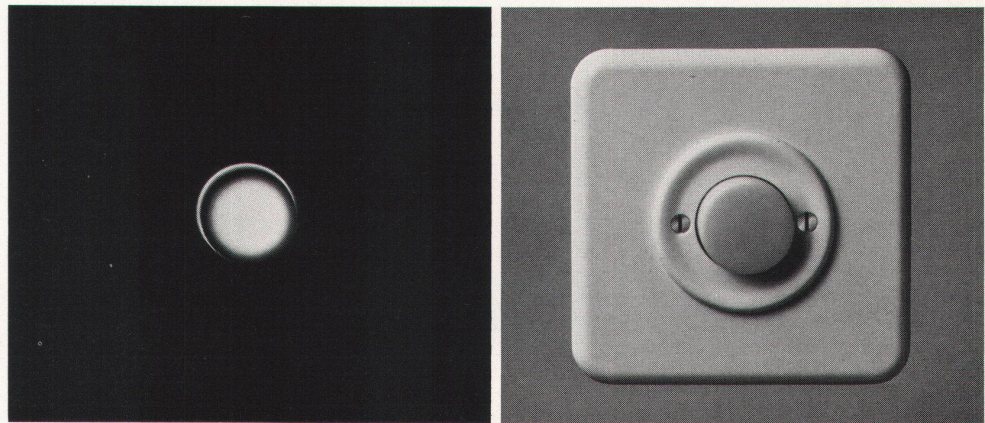
Pechschwarze Nacht. Ein unbeleuchteter Hausflur.

Kardinalfrage:

Wo schaltet man das Licht ein?

Antwort:

Immer dort, wo der Feller-Leuchtdruckkontakt strahlt!



Aber nicht nur das sympathische Leuchten führt
zum Feller-Leuchtdruckkontakt:

Auch das Verlangen nach einem sicheren, lang-
lebigen, in Form, Farbe und Installationstechnik zum übrigen
Feller-Apparatesortiment passenden Leuchtkontakt.

Das ist das Resultat des bewährten Feller-Prinzips:
ständige Weiterentwicklung, Qualitätsarbeit, umfassendes Pro-
gramm und modernes Design.

Adolf Feller AG, 8810 Horgen, Tel. 01 725 65 65



ein Name und ein Prinzip für die Praxis

eller+Co. AG
813 Klingnau
56/452771



- echtes Metall (Kupfer oder Aluminium) – mit Kunststoffen verbunden und zu einer dauerhaften Platte (1,3 resp. 1,0 mm dick) verpresst.
- verschiedene, reliefartig geprägte Oberflächen. Mit einem Speziallack gegen Oxydation geschützt.
- leicht und schnell – wie «normale» Kunststoffplatten – zu verarbeiten.
- ideales, repräsentatives Gestaltungsmittel für jeden Innenausbau.

Verlangen Sie die kostenlose
KELCO-RAL-Kollektion.

Kelco -Ral

mit Echtmetalloberfläche



Service (Beratungsdienst) inbegriffen!

- echtes, edles Holz – mit Kunststoffen behandelt und zu einer dauerhaften Platte (1 mm dick) verpresst.
- einfach und schnell zu verarbeiten. Nur zuschneiden und aufleimen.

- schleifen und Oberflächenbehandlung unnötig.
- dauerhafte Schönheit für hohe Ansprüche.



Keller+Co. AG
5313 Klingnau
056/452771

Kellco -Flex

mit Echtholzoberfläche

Neues Mass:

250x122_{cm}

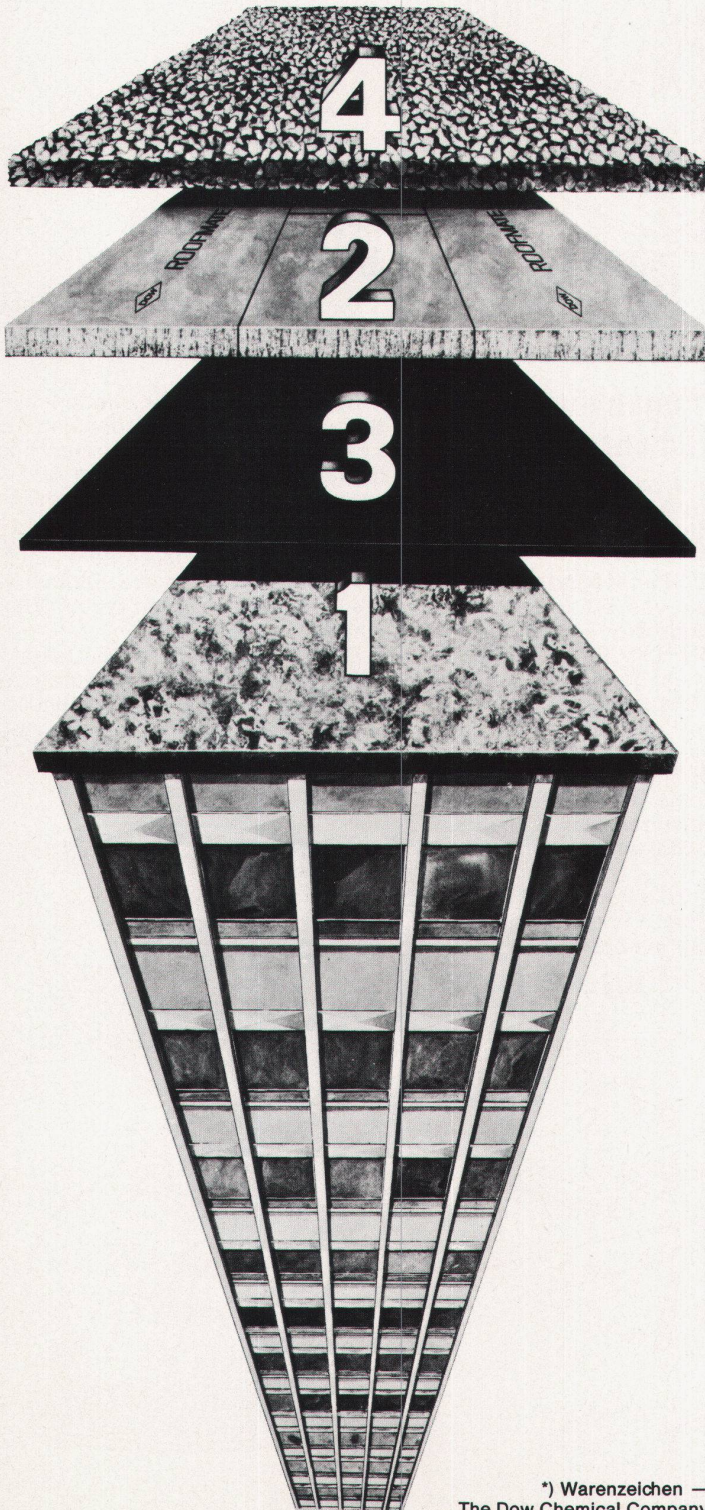
Oberflächen: naturmatt, Holzporen

Verlangen Sie die kostenlose
KELLCO-FLEX-Kollektion.

Service (Beratungsdienst) inbegriffen!



Roofmate* macht das Umkehrdach



NEU: Das Konzept —

mit Roofmate Dachdämmplatten:
Schutz für das Gebäude —
Schutz für das Dach.
Durch die obenliegende Wärme-
dämmung wird die Abdichtung,
empfindlichster Teil des Daches,
vor zerstörenden Einflüssen
von aussen geschützt.

ALT: Das Produkt —

Roofmate Dachdämmplatten aus
extrudiertem Polystyrol-Hartschaum
von DOW, **fast 30 Jahre produziert**,
hat sich hervorragend bewährt.
Durch die Umkehrung der Reihenfolge
bewährter Baustoffe für Abdichtung
und Dämmung zur optimalsten Lösung
Ihres Daches:
das Umkehrdach mit Roofmate.
Mehr als 1,5 Millionen m² Umkehr-
dächer mit Roofmate wurden bisher
in Europa und über 150'000 m²
in der Schweiz verlegt.

Dow hilft Ihnen weiter

Bitte schicken Sie mir Informationen über
a) Roofmate b) Roofmate im Umkehrdach

Name _____

Firma _____

Adresse _____

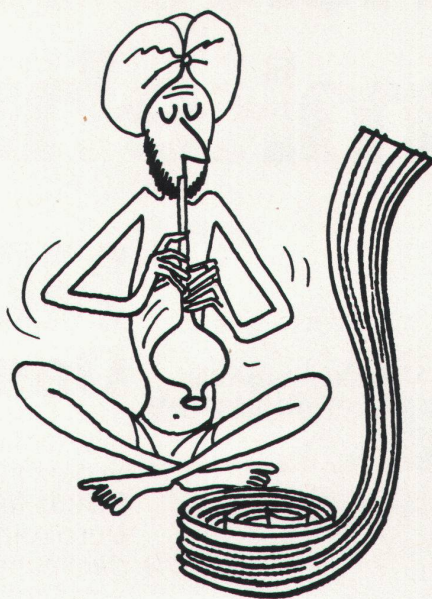
Dow Chemical Europe SA
Bachtobelstrasse 3
8810 Horgen
z. Hd. Hr. P. Seiler



4

*) Warenzeichen —
The Dow Chemical Company

Mit Humor geht's besser,



Beim Kleben auf Nummer Sicher gehen.

Auf Rivalcoll F, den streichbaren Epoxy-Kleber für kraftschlüssige, dauerhafte und wasserdichte Verbindungen von Beton, Stein, Metall unter sich oder miteinander, können Sie sich verlassen.

Rivalcoll F eignet sich hervorragend für Haftbrücken zwischen erhärtetem und frischem Beton, für Verputze auf schalungsglaten Betonflächen, für das Verkleben von vorfabrizierten Elementen und als Dampfsperre unter Verputz und Überzügen.

Und weil Rivalcoll F nur dünn-schichtig aufgetragen werden muss, ist es im Verbrauch äusserst sparsam.

Rivalcoll F

Gefügte Fugenbänder für alle Abdichtungen.

Ob für Arbeits- oder Dilatationsfugen, für geringe oder höchste Wasserdrücke, Meyco-Fugenbänder fügen sich allen Aufgaben.

Denn Meyco-Fugenbänder sind bei einem E-Modul von 50 kp/cm² (nach DIN 53'371) und einer Shorehärte von 60° (nach DIN 53'505) hochelastisch und dennoch genügend stabil, um jeder auftretenden Beanspruchung zu widerstehen.

Die grossen Zwischenanker verhindern das Verformen der Einbaubänder im Verankerungsbereich. So nehmen Meyco-Fugenbänder starke Dehnungen ebenso sicher auf wie hohe Scherbewegungen.

Meyco-Fugenbänder dichten jede Fuge zuverlässig – und zwar gleichermassen bei Zug wie bei Druck.

Meyco-Fugenbänder

Beim Betonieren die Zeit anhalten.

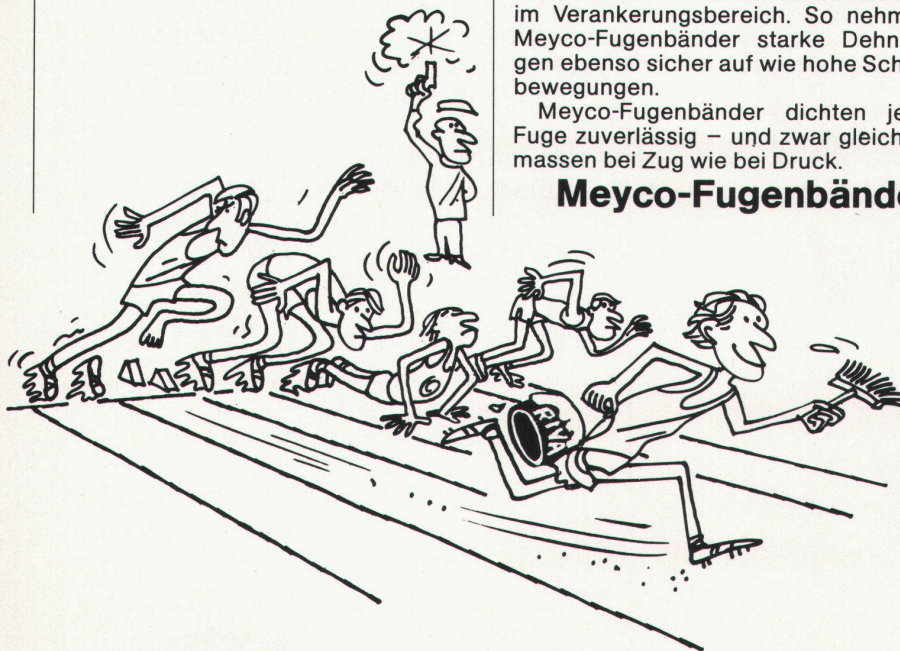
Barralent, der zuverlässige Abbindeverzögerer, hält beim Betonieren die Zeit für Stunden, über Nacht oder noch länger an.

So verhilft Barralent zum fugenlosen Betonieren grosser Flächen und Kubaturen. Im Sommer wird Barralent immer häufiger verwendet, um den Abbindeprozess von der heissen Tageszeit in die kühlen Nachtstunden zu verlegen.

Da Barralent eine spätere Revibration gestattet, kann die Endfestigkeit bei verzögertem Beton bis zu 30% gesteigert werden.

Beim Betonieren mit Barralent die Zeit anhalten, heisst, den Hydratationsablauf nach Ihren Wünschen regulieren.

Barralent



mit diesen Produkten auch.



...gleiten aber soll der Pumpbeton.

Auch Beton plastischer Konsistenz kann beim Pumpen Schwierigkeiten machen. Da hilft Barra Fluid. Als Spezialzusatz sichert es das störungsfreie Pumpen von Beton. Ohne Erhöhung des Feinstkornanteils.

Barra Fluid setzt die äussere Reibung des Betons herab und erhöht gleichzeitig seine innere Kohäsion. So verhindert Barra Fluid das Verstopfen der Rohre. Die Pumpleistung steigt.

Und weil Barra Fluid verflüssigt, bewirkt es selbst bei 15% weniger Anmachwasser die lückenlose Benetzung der Zement- und Sandkörner.

Was also der Pumpe recht ist, ist dem Beton billig.

Barra Fluid

Der magische Betonteppich für beschleunigte Festigkeitsbildung.

Im Winter hält die Guritherm-Betonmatte die Kälte fern und die Eigenwärme zurück. Das bringt rasch hohe Festigkeit und ermöglicht früheres Ausschalen.

Im Sommer hingegen hält Guritherm die Sonnenhitze ab und die Eigenfeuchtigkeit des Betons zurück. Das Abschrecken beim Wässern lässt sich so vermeiden.

Die Guritherm-Betonmatte sorgt das ganze Jahr hindurch für ideales Abbinden des jungen Betons.

Guritherm-Betonmatte



Wenn Wasserdichtigkeit erstes Gebot ist...

... dann schreiben Sie Sperrbeton mit Sperrbarra 05 vor, den plastifizierenden, wasserabweisenden und porenstoppenden Dichtungszusatz.

Sperrbarra 05 spart Anmachwasser und erhöht die Anfangs- und Endfestigkeit des Betons. Damit werden auch die Ausschallfristen verkürzt.

Sperrbarra 05 eignet sich besonders für wasserdichten Konstruktionsbeton im Hoch-, Tief- und Wasserbau, für Kanäle, Sperrriegel und Fundamente, selbst in aggressivem Wasser.

Wo rationelles und zuverlässiges Abdichten erstes Gebot ist, wird dem Beton Sperrbarra 05 zugesetzt.

Sperrbarra 05



200 Produkte für besseres Bauen.

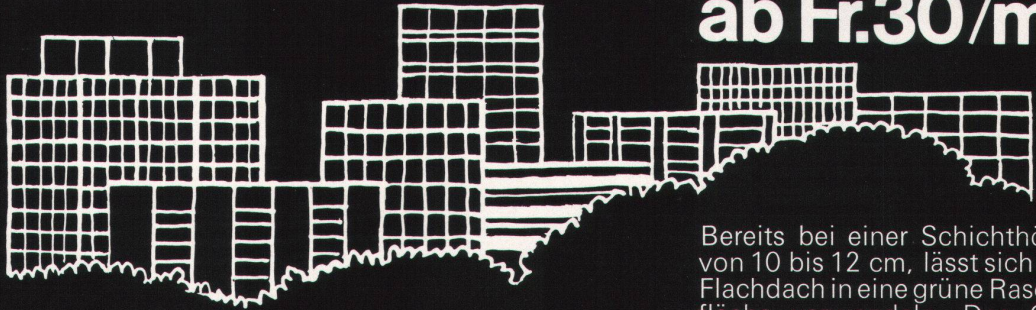


MEYNADIER

8048 Zürich, Vulkanstrasse 110
Lausanne, Bern, Biel, Luzern, Chur, Bosco Luganese

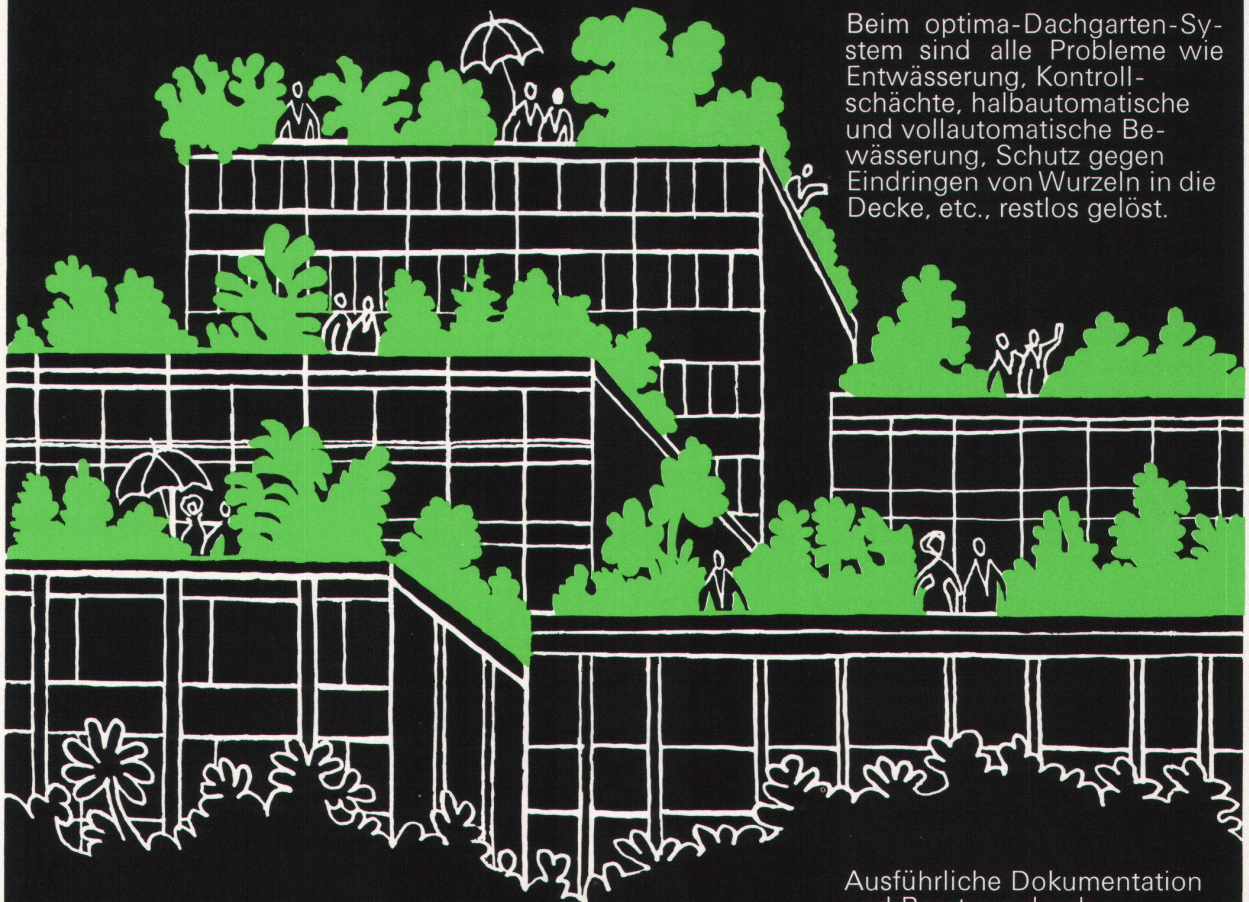
Jedes Flachdach könnte ein herrlicher **Dachgarten** sein

ab Fr.30/m²



Bereits bei einer Schichthöhe von 10 bis 12 cm, lässt sich ein Flachdach in eine grüne Rasenfläche verwandeln. Das Gewicht eines solchen Dachgartens nach dem optima-System beträgt nur ca. 65 kg/m².

optima Dachgarten



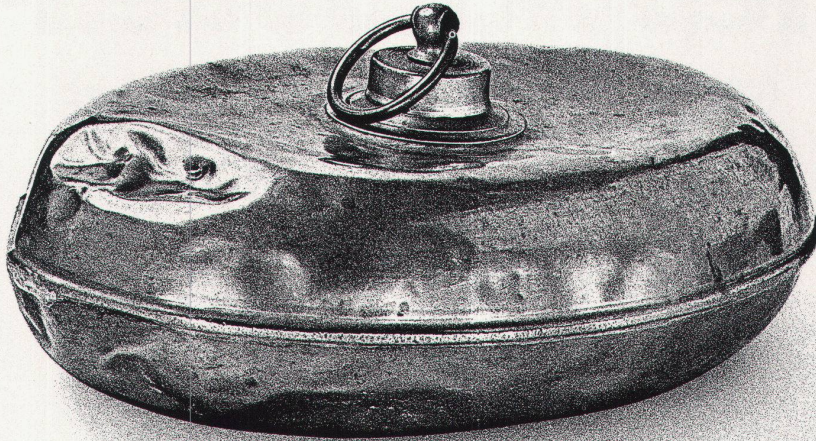
Beim optima-Dachgarten-System sind alle Probleme wie Entwässerung, Kontrollschächte, halbautomatische und vollautomatische Bewässerung, Schutz gegen Eindringen von Wurzeln in die Decke, etc., restlos gelöst.

optima-Dachgarten
ein praktischer Weg zur
Erhöhung der Lebensqualität.

optima

Ausführliche Dokumentation
und Beratung durch
optima Hans Gilgen,
Neuwilerstr.60, 4104 Oberwil
Telephon 061 - 47 37 77

Wärmespeicher



Vom altherwürdigen Bettwärmer bis zur modernen Raumheizung war es ein weiter Weg. Bauknecht ist ihn gegangen und präsentiert heute ein umfassendes Programm von Elektro-Wärmespeichern als moderne, saubere und wirtschaftliche Lösung. Denn:

Nichts heizt sauberer

Bauknecht-Wärmespeicher heizen mit Strom. Strom ist die sauberste Energie, die es gibt. Denn Strom verbrennt nichts, russt nicht, hinterlässt keine Rückstände. Strom ist umweltfreundlich und zukunftssicher!

Nichts ist einfacher zu installieren

Bauknecht-Wärmespeicher sind «Heizkessel» und «Heizkörper» in einem. Sie benötigen keine Heizanlage im Keller, keine Rohrleitungen, keinen Kamin, keine Brennstoffvorräte.

Nichts heizt bequemer

Jeder Raum hat seine eigene Heizung und damit seine individuelle Behaglichkeit. Raum-Thermostate sorgen dafür, dass die gewünschte Temperatur stets genau eingehalten wird.

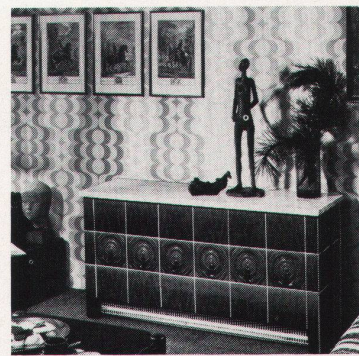
Nichts bietet mehr Komfort

Bauknecht-Wärmespeicher sind in bezug auf ihre Auflademenge elektronisch gesteuert. Sie sind praktisch wartungsfrei. Sie speichern nachts die Wärme, wenn der Strom am billigsten ist, und geben sie tagsüber nach Bedarf frei. Automatisch!

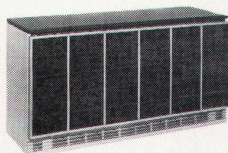
Nichts ist universeller

Bauknecht-Wärmespeicher bewähren sich im Neubau genauso wie im Altbau. In der Etagenwohnung sind sie ebenso praktisch wie im Einfamilienhaus, im Büro, im Laden und in vielen anderen privaten oder gewerblichen Räumen.

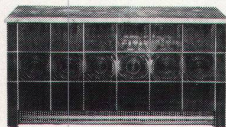
Bestechende Vorteile, die sich beweisen lassen. Unsere Heizungstechniker beraten Sie gerne und arbeiten unverbindlich ausführungsfähige Projekte samt Betriebskostenabrechnungen für Sie aus.



POOL



Mit dem perfekten Speicher-Heizsystem von Bauknecht genießen Sie vollen Zentralheizungskomfort in jeder Hinsicht. Bauknecht-Speicher-Heizgeräte gibt es in Normal- und Flachbauweise. Und mit den vielfältigen Möglichkeiten der Gehäuseverkleidungen und Wechselfronten in Vario-Stil — emailliert, ge-



kachelt oder in Keramik — lassen sich die Bauknecht-Speichergeräte in Form, Massen und optischer Präsenz jedem Raum und jedem Einrichtungsstil perfekt anpassen. Verlangen Sie mit dem Informations-Bon die umfassende technische Dokumentation.



zuverlässig + schnell

Informations-Bon

Ich möchte mich über das Elektro-Wärmespeicher-Programm von Bauknecht informieren. Bitte senden Sie mir die komplette Dokumentation.

Name/
Vorname _____

Strasse _____

PLZ/Ort _____

Bauknecht AG, 5705 Hallwil w

Bauknecht
weiss, was Frauen wünschen

Man schaut heute schon etwas genauer hin beim Teppichboden-Kauf.

(Ob man sein Wohnzimmer auslegt oder ein Großraumbüro)



Der teuerste Teppichboden ist der, bei dem an der Qualität gespart wurde. Und gerade den kann man sich heute, wo wieder mehr gerechnet wird, weniger denn je leisten.

Bei Teppichböden gibt es für Qualität Sicherheit. Seit Jahren schon. Mit der Qualitäts-Auszeichnung Enkalon, die neben den Marken renommierter Hersteller steht. Als zusätzliches Erkennungszeichen dafür, daß hochwertige Fasern und Garne von Enka Glanzstoff auch zu einem wirklich hochwertigen Teppichboden verarbeitet werden.

Dafür, daß dieser strengen Qualitätsnormen entspricht. Nicht nur im Material, sondern auch in der Verarbeitung.

Dafür, daß dies kontrolliert wird. (Von Enka Glanzstoff.)


Als Beweis dafür also, daß Sie einen Teppichboden wählen, für den zwei ihr Bestes gaben: Teppichhersteller und Enka Glanzstoff.

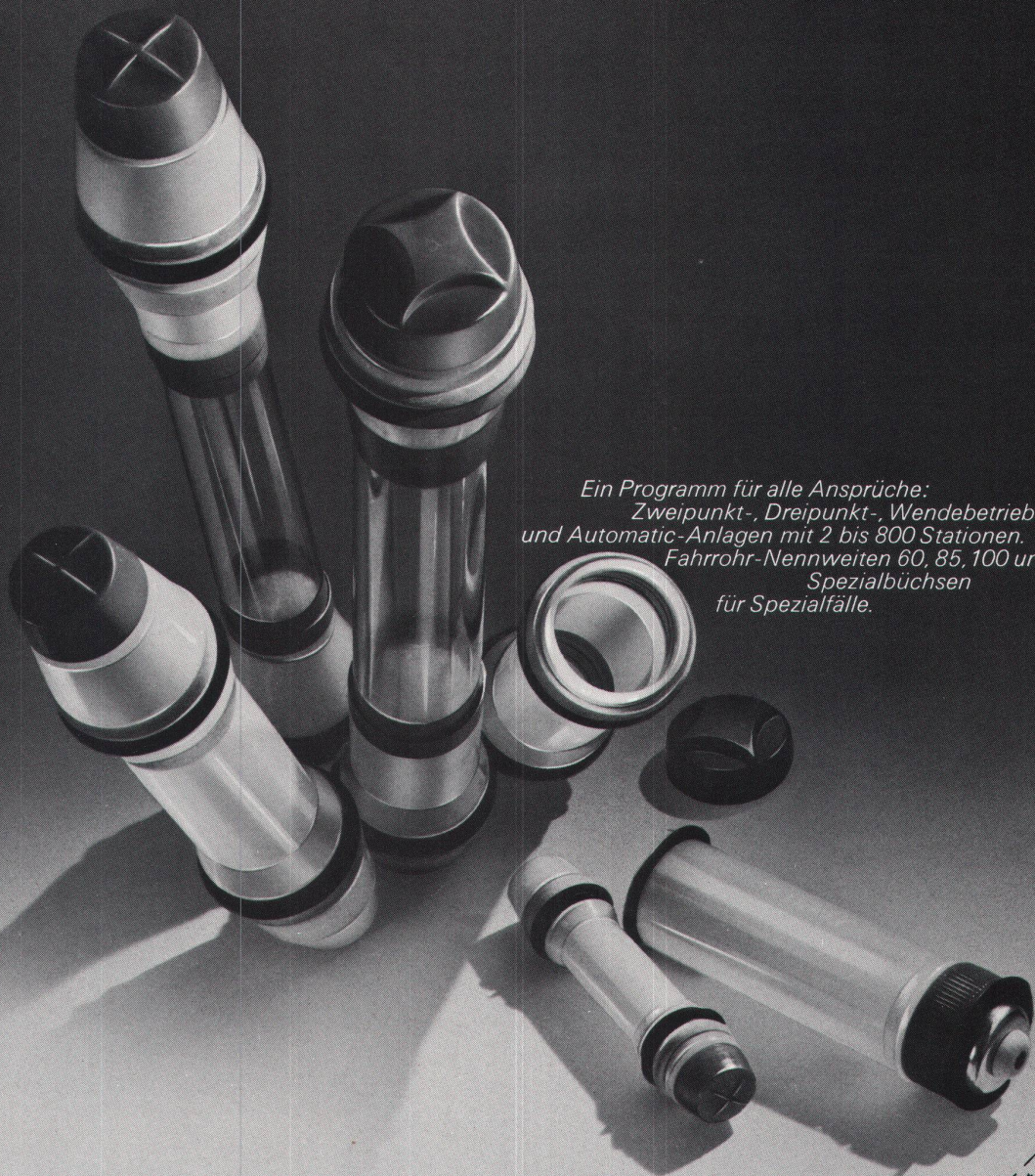
Für Sie das beruhigende Gefühl, für Ihr gutes Geld auch wirklich etwas Gutes zu bekommen: Qualität, die nicht enttäuscht.



**Controlled quality.
Und lang lebe Ihr Teppichboden.**

Enka Glanzstoff bv., Arnhem/Holland. Für die Schweiz: Feldmühle AG, CH 9400 Rorschach.

*registered trade-mark Enka Glanzstoff, ein Unternehmen der  Akzo-Gruppe.



Ein Programm für alle Ansprüche:
 Zweipunkt-, Dreipunkt-, Wendebetriebs-
 und Automatic-Anlagen mit 2 bis 800 Stationen.
 Fahrrohr-Nennweiten 60, 85, 100 und 124 mm.
 Spezialbüchsen
 für Spezialfälle.

Wenn Sie finden,
 qualifizierte Leute sollten auch
 qualifizierte Arbeit leisten:

Rohrpost von Autophon!

Herumsausen kann jeder. Sollte aber nicht!
 Für Botengänge im Betrieb gibt es einen schnelleren, leiseren,
 wirtschaftlicheren, zuverlässigeren und verschwiegeneren Helfer:
 die Airfix-Rohrpost von Autophon.

Sie befördert sicher und schnell: Akten, Dossiers,
 Lochkarten, Arbeitspapiere, Röntgenfilme, Zeichnungen,
 Pläne, Werkzeug, Klein- und Ersatzteile, Schlüssel,
 Wechselgeld und vieles mehr.

Der Einbau einer Airfix-Rohrpost
 ist (dank kleiner Bogenradien) einfach.
 Für alle Anforderungen gibt es
 im Airfix-Programm die richtige Anlage.

AUTOPHON AG Zürich 01-36 73 30/St. Gallen 071/25 85 11/Basel 061-22 55 33
 Bern 031-42 66 66/Luzern 041-44 04 04
TÉLÉPHONIE SA Lausanne 021-26 93 93/Sion 027-2 57 57
 Genève 022-42 43 50

AUTOPHON
 Generalunternehmer für
 Kommunikationsanlagen



Die Gimmer-holmer-längmer-bringmer-Rohrpost interessiert mich.
 Senden Sie mir Unterlagen.
 Einsenden an
 Vertriebsleitung Schweiz, Stauffacherstr. 145, 3000 Bern 22



**Airfix -
 die Gimmer-holmer-
 längmer-
 bringmer-
 Rohrpost.**



Modell 570

stapelbar, kuppelbar

das grosse Ideal als

Mehrzweck-Stuhl

Restaurants, Tea-Rooms, Kantinen,
Konferenz- und Vortrags-Säle

freie Besichtigung unserer internationalen
permanenten Gross-Ausstellung

«**City-West**» in Bern

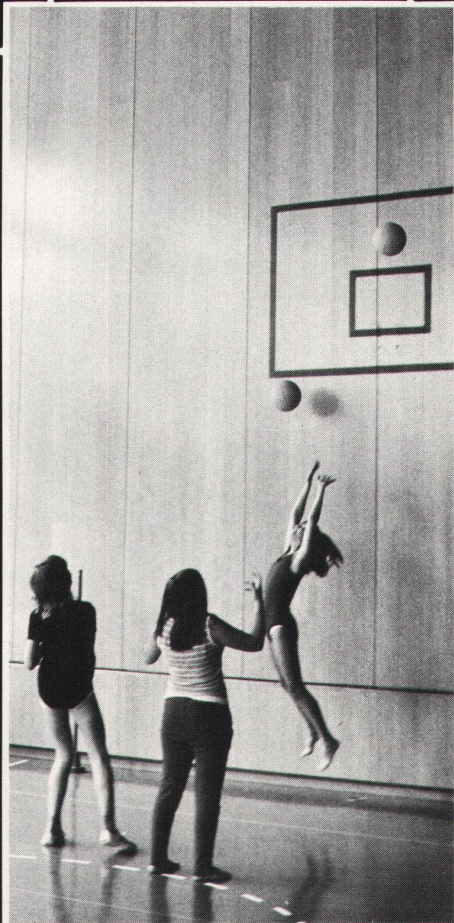
MEER

Rudolf Meer + Kaufmann AG

3008 Bern Effingerstrasse 21

Telefon 031 25 28 28

Telex 33 539



Turnhalle «Länge» in Pratteln

Wände zum verschieben = Räume nach belieben!



Falttüre
Schiebefalttüre
Schiebetüre

Torantriebe und
Torsteuerungen

Stapel- und
Schiebewände
Patent bator

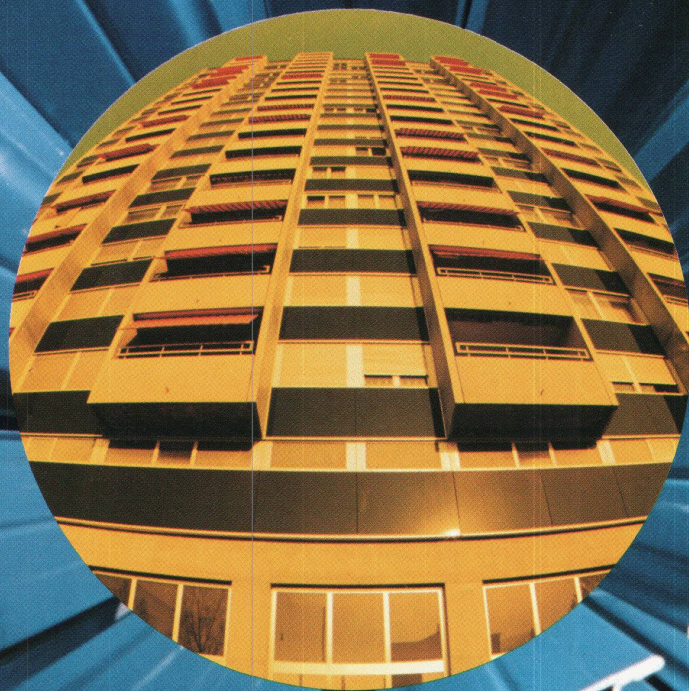
bator

3360 Herzogenbuchsee

Telefon 063 / 5 28 42



Leichtmetall-Rolladen



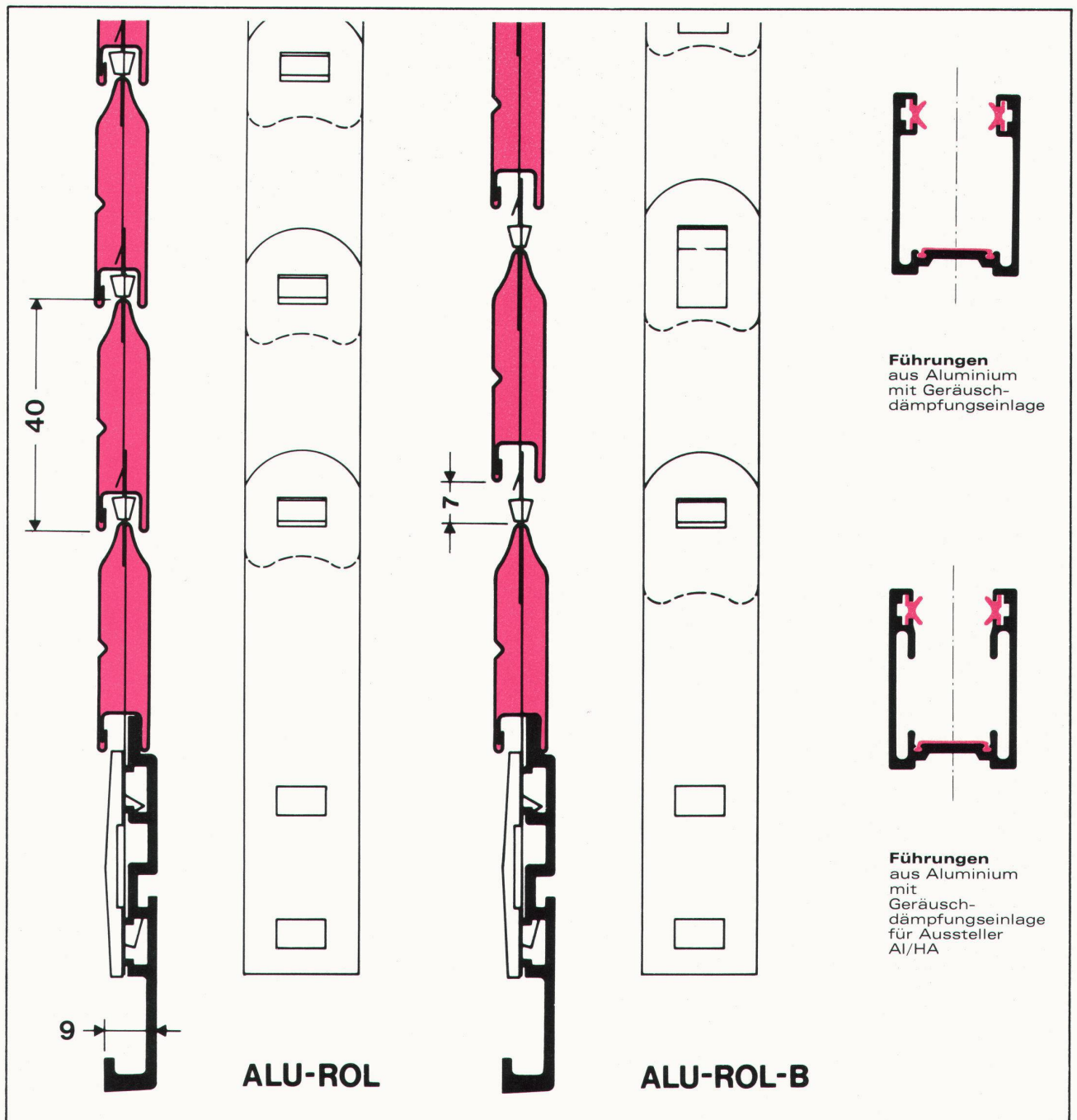
Hartmann Biel



Rolladen Kasten-Masse (K)

Lichthöhe (LH)	800	1000	1200	1400	1600	1800	2000	2200	2400	2600	2800	3000	3200	3400	3600
ALU-ROL	170	170	180	190	200	210	220	220	230	230	240	240	250	260	260
ALU-ROL-B	170	180	190	200	210	220	230	230	240	250	260	270	-	-	-

Antrieb Elektro-Motor = K+20 mm
 ab 2500 mm Lichtbreite = K+20 mm





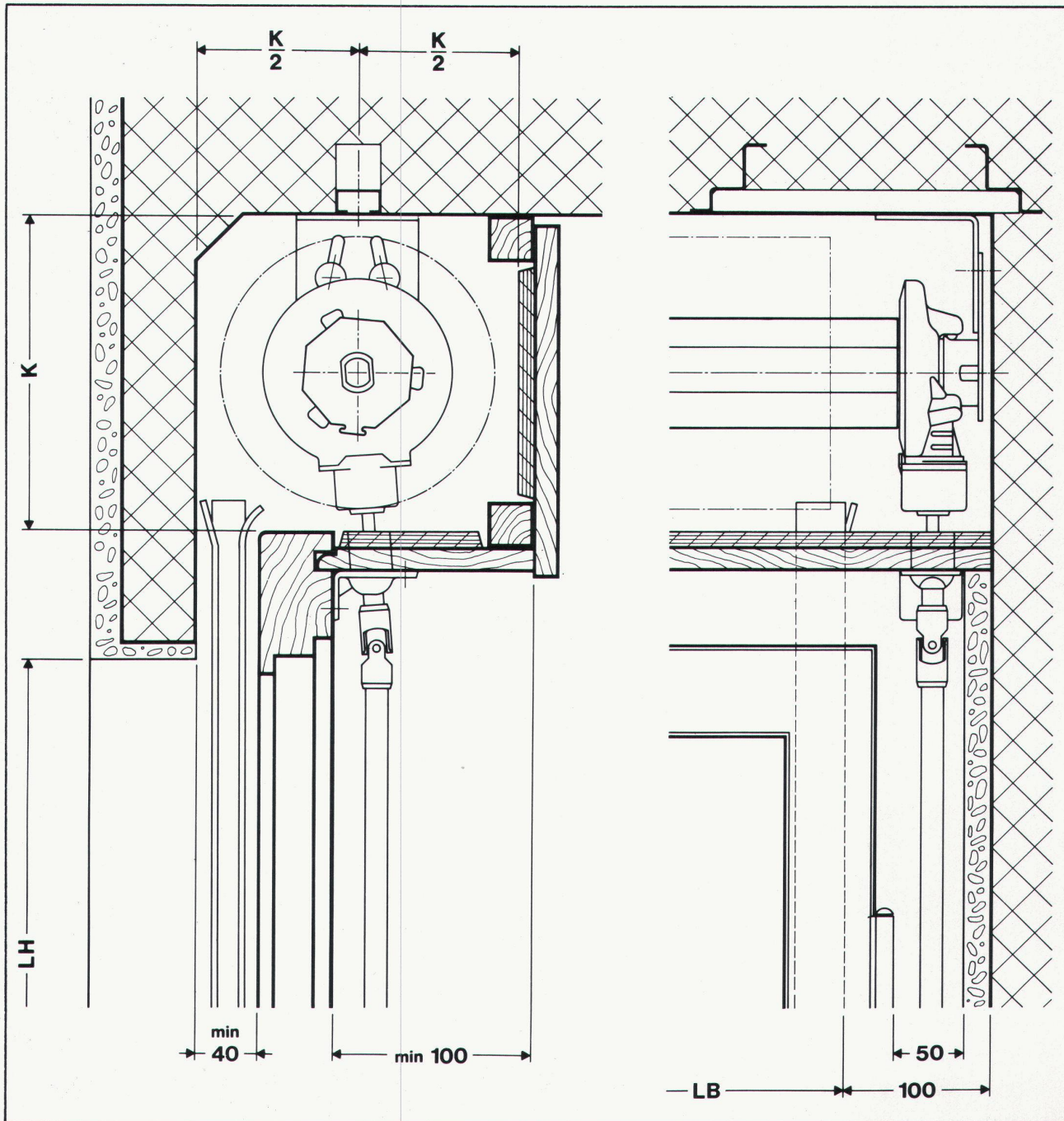
Ausführung der Leichtmetall-Rolladen

ALU-ROL Aluminium-Hohlprofil, einbrennlackierte Farbe nach Wahl aus unserer Farbkarte, vor- und rückwärts abrollend, ohne Lichtschlitze, Verbindung der Profile mit rostfreien Stahllamellen, Endschienen aus einem gezogenen Aluminiumprofil, farblos industrie-eloxiert, 100% rostfreie Ausführung.

ALU-ROL-B Aluminium-Hohlprofil, einbrennlackierte Farbe nach Wahl aus unserer Farbkarte, vor- und rückwärts abrollend, mit 7 mm Lichtschlitzen, Verbindung der Profile mit rostfreien Stahllamellen, Endschienen aus einem gezogenen Aluminiumprofil, farblos industrie-eloxiert, 100% rostfreie Ausführung.

Maximale Größen der Rolladen

	max. Breite	max. Höhe	max. Ausm. pro Panzer	Aussteller AI	Aussteller HA
ALU-ROL	4200	3500	8-10 m ²	2200	3500
ALU-ROL-B	3000	3000	5-7 m ²	2200	3000





Im weiteren fabrizieren wir:

Tore

Kleintore mit Federzug und Hebelgewicht
Tore mit Seilzug
Frontschiebetore/Teleskopschiebetore
Faltflügeltore/Faltschiebetore
Krankklappen
Spezialtore können in jeder Grösse gefertigt werden
Elektroantriebe für sämtliche Tortypen
Elektronische und konventionelle Torsteuerungen

Apropos Lärmbekämpfung:

Wir sind Alleinvertreter für die Schweiz der OPTIMIT Blei-Gummi-Matten zur Luftschalldämmung. Verlangen Sie bitte unsere Dokumentationsmappe mit Preislisten und Prüfberichten.

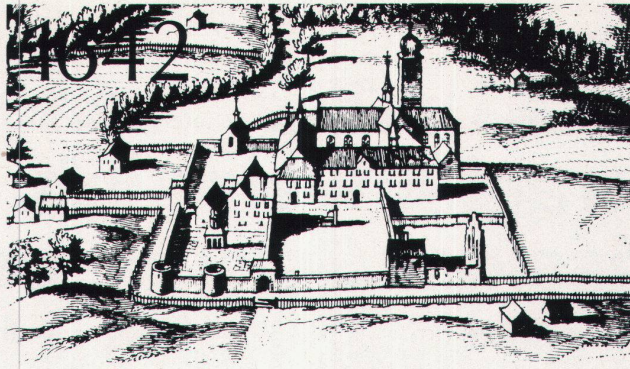
Metallbau

Aluminium-Fassaden-Fenster-Türen
Fabrik- und Lagerhausfassaden
System (HOESCH)
Senkfenster und Senkwände (elektro-mechanisch)
Schaufensteranlagen
Automatische Geschäftshauseingänge
Umkleide-Pavillons für Sportanlagen
Passarellen, Vordächer, Scherengitter

Vertretungen:

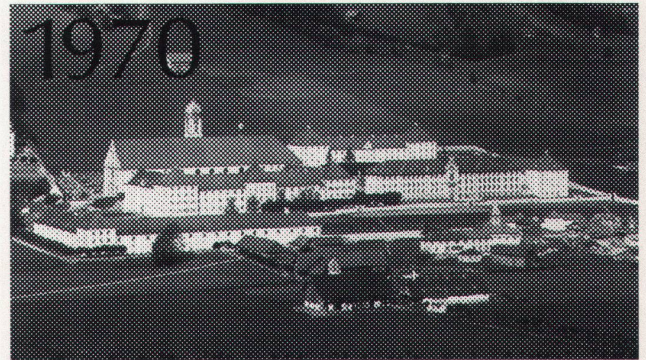
Basel	Tel. 061 43 07 43
Bern	031 44 77 18
Fribourg	037 22 70 59
Genf	022 48 55 55
Lausanne	021 32 94 57
Camorino	092 27 12 33
Luzern	041 23 83 62
Neuchâtel	038 31 44 53
Schönenwerd	064 41 42 42
Sion	027 2 49 62
Solothurn	065 3 82 37
St. Gallen	071 24 56 54
Tavannes	032 91 35 27
Winterthur	052 25 56 21
Zürich	01 28 97 97





Jahrhundertealte Tradition...

...in der Verwendung der besten Baustoffe



Seit der Gründung des Klosters Engelberg im Jahre 1120 sind die Benediktinermönche immer bestrebt gewesen, nur die sichersten Baumethoden anzuwenden.



Die gesamte Isolation der neuen Stiftschule ist mit FOAMGLAS®, dem trockenbleibenden Dämmstoff aus Schaumglas, ausgeführt worden. FOAMGLAS® wurde aufgrund seiner aussergewöhnlichen Eigenschaften ausgewählt:

- | | | |
|---|--|--|
| <ul style="list-style-type: none"> - vollkommen unbrennbar - wasser- und wasserdampfdicht | | <ul style="list-style-type: none"> - hohe Druckfestigkeit - bleibende Massbeständigkeit. |
|---|--|--|

Insgesamt sind ca. 3'000 m² FOAMGLAS® für die Isolierung der Mauern, zugänglichen Dächer, Böden und des Hallenschwimmbades verwendet worden.

Eine Wahl, die der Bautradition dieses Ordens vollkommen entspricht.

FOAMGLAS® WIRD HERGESTELLT DURCH:



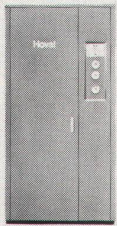
Vertrieben durch: JAC. HUBER & BÜHLER
Mattenstrasse 137 2500 BIEL

© FOAMGLAS und PC sind eingetragene Warenzeichen in den Vereinigten Staaten und anderen Ländern.

Alleinvertreter in der Schweiz: JAC. HUBER & BÜHLER - Mattenstr. 137 - 2500 BIEL
 Ich möchte gerne nähere Angaben über FOAMGLAS® erhalten.

Name :
 Firma :
 Anschrift :
 Telefon :

Jean Wicki in Zürich sagt: «Als Garagist weiss ich, was ein zuverlässiger Service bedeutet. Gerade deshalb habe ich den Hoval-Kessel gewählt!»

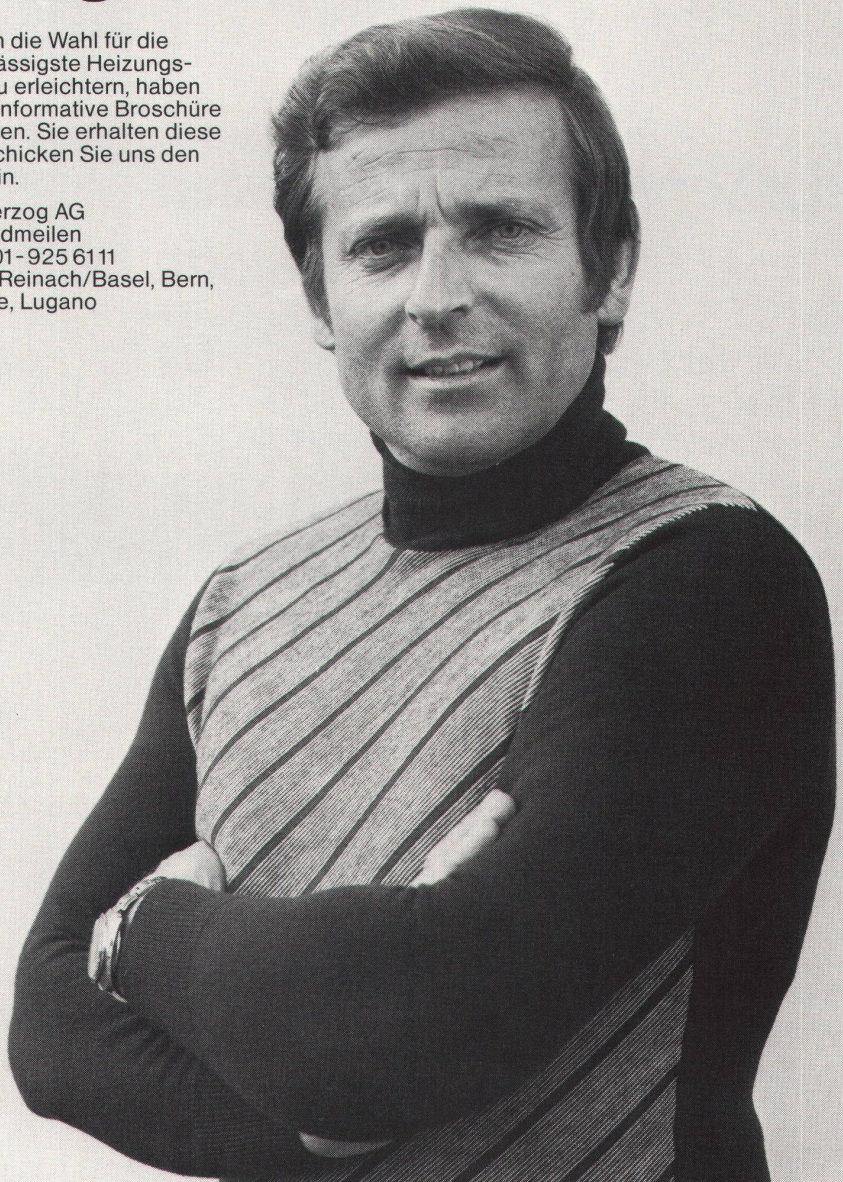


Was punkto Service für ein Fahrzeug gilt, gilt noch mehr für eine Heizungs- und Warmwasserbereitungsanlage, die wesentlich länger leben soll

und von der Sie erwarten, dass sie jahrein, jahraus arbeitet und behagliche Wärme und Warmwasser bietet. Weil bei jeder Anlage einmal eine Unstimmigkeit auftreten kann, wählen Sie mit Vorteil ein Fabrikat, hinter dem ein zuverlässiger Service steht. Als Besitzer einer Hoval-Anlage sind Sie gut aufgehoben. Ihnen stehen mehr als 70 Hoval-Service-Stationen zur Verfügung. Sie können sich auf diese Organisation und ihre kompetenten Fachleute verlassen. Vertrauen auch Sie uns Ihr Heizkessel-Problem an. Sie fahren gut damit. Übrigens: Bei uns können Sie wählen zwischen Heizkesseln für die Verfeuerung von Öl und Gas und Doppelbrand- oder Wechselbrandkesseln. Bei den Doppel- oder Wechselbrandkesseln können Sie neben Öl jederzeit auch feste Brennstoffe verfeuern.

Um Ihnen die Wahl für die zweckmässigste Heizungsanlage zu erleichtern, haben wir eine informative Broschüre geschaffen. Sie erhalten diese gratis. Schicken Sie uns den Gutschein.

Hoval Herzog AG
8706 Feldmeilen
Telefon 01-925 6111
Büros in Reinach/Basel, Bern,
Lausanne, Lugano



Bon

Name _____

Adresse _____

Hoval®

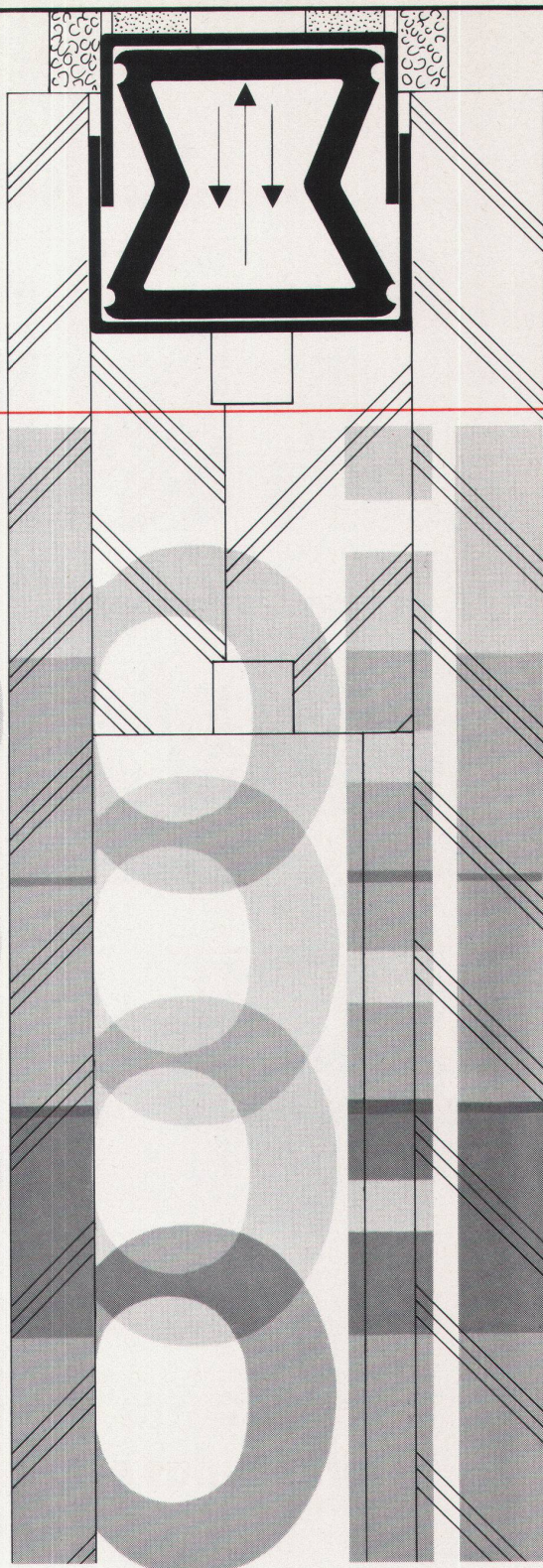
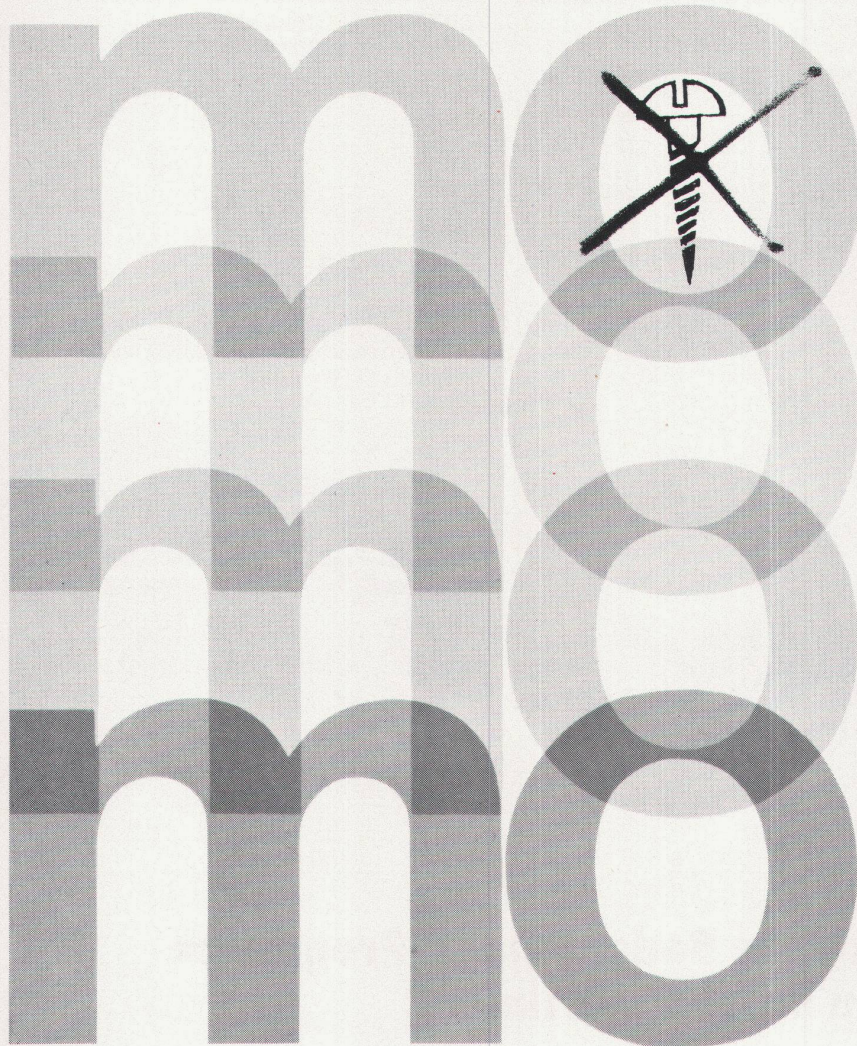
Hoval – für Heizung, Warmwasser und Klima

Pneumatica

Keller+Co. AG
5313 Klingnau
056/452771

mobile Wände

ohne Schraubenlöcher
in Wänden, Decken, Böden



Pneumatica-Trennwände werden mit einem Vakuumschlauch – durch Luftentzug und anschließendem Einströmen von Aussenluft – elastisch und unverrückbar zwischen Boden und Decke eingespannt. ● Dank dieser «schwimmenden» Befestigung können Pneumatica-Trennwände jederzeit, schnell und ohne Beschädigung von Wänden, Decken und Böden versetzt werden. ● Pneumatica-Trennwände werden aus allen «Klingnauer-Produkten» (Novopan, Kellpax, Vermipan, Kellco usw.) gefertigt. Die einzelnen Teile können vorfabriziert ab Werk bezogen werden. Der Zusammenbau erfolgt durch den Schreiner. ● Pneumatica-Trennwände eignen sich speziell dort, wo hohe Ansprüche an Mobilität gestellt werden.

mobil- und trotzdem stabil

Pneumatica, die
wirklich mobile und
stabile Trennwand

Verlangen Sie die umfangreiche Pneumatica-Spezialdokumentation (mit Montageanleitung und Schnittzeichnungen).

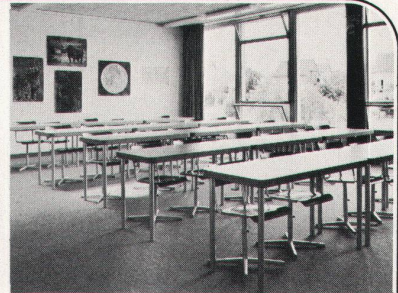
Tarkett ist perfekt



Tarkett im Wohnbereich



Tarkett in Hotels und Restaurants



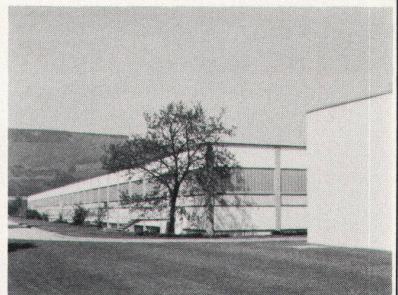
Tarkett in Schulhäusern



Tarkett in Kindergärten



Tarkett in Spitälern und Arztpraxen



Tarkett in Verwaltungsgebäuden



Tarkett in Turnhallen



Tarkett in Lagerhäusern



Tarkett in Kantinen

Tarkett-Beläge zeichnen sich aus durch die revolutionierend einfache Pflege, die modernen und praktischen Farben, die lange Lebensdauer, die elastische, komfortable und gleitsichere Oberfläche.

Wenn es um Bodenbeläge geht, ist Tarkett die moderne Lösung; überall im ganzen Wohn- und Objektbereich.

Tarkett Standard
Tarkett Elast
Tarkett Dekor
Tarkett Sport

Tarkett Universal 1,5 mm
Tarkett Universal 2,0 mm
Tarkett Granit

Tarkett, das erfolgreiche Bodenbelags-Programm aus dem Hassler-Sortiment

 **HASSLER**

Für jedes Boden- und Wand-Problem die richtige Lösung: das Hassler-Sortiment

Spann- und Auslegeteppiche, textile Plattenbeläge, grosses permanentes Bodenbelags-Lager, Orientteppiche, Hassler-Hotel-Sortiment, Wandbeläge.

Das Hassler-Sortiment ist beim Fachhandel in der ganzen Schweiz erhältlich. Besuchen Sie die Showrooms in Aarau, St. Gallen, Lausanne und Rivera TI.

Hans Hassler AG,
Kasinostrasse 19, 5001 Aarau,
Tel. 064/228591/222185

SIBIR



der
modernste
*** Kühlschranks
Europas

NORM-Einbaumodell 225 Liter
mit 25 Liter*** Tiefkühlfach

Funktion:

NEUE Absorption,
absolut geräuschlos
und vibrationsfrei

Garantie:

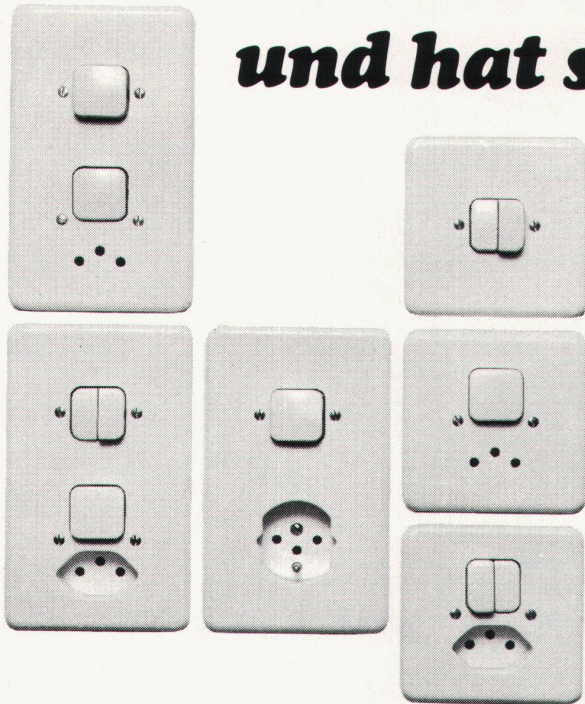
5 Jahre Vollgarantie
auf die Funktion aller Teile

Erfahrung:

25 Jahre SIBIR

Kühlapparate GmbH, 8952 Schlieren

Er war der Erste und hat sich bewährt...



unser Druckknopfschalter

mit der klar erkennbaren Einschaltstellung (einem XAMAX-Vorteil, der geblieben ist).

Als Weiterentwicklung präsentieren wir Ihnen den **Druckknopfschalter ohne Frontscheibe**, für Unterputzmontage, in den Schemata 0-, 1-, 3-, 6- und 0/2polig, für 10 A, 250 V. Die möglichen Kombinationen (mit Steckdosen Typ 12, 13 und 14) bieten Ihnen optimale Möglichkeiten für die Erweiterung bestehender Installationen und selbstverständlich auch bei neuen Projekten. Planen Sie rechtzeitig. Wir beraten Sie gerne.

Fabrikationsprogramm:
Elektro-Installationsmaterial, Verteilanlagen, Kondensatoren und Automatik-Elektronik

xamax



XAMAX AG
Birchstrasse 210, CH-8050 Zürich
Tel. 01/ 46 64 84

PROFILIT®

Das universelle Profilglasprogramm für kreative Architekten

PROFILIT stimmt mit den architektonischen und bautechnischen Bedürfnissen überein:

- ästhetisch ausgewogene und elegante Wirkung
- optimale Wärme- und Schalldämmung
- diffuse, für das Auge angenehme Ausleuchtung
- sprossenlose Verglasung je nach Typ bis 7,00 m
- günstiger m²-Preis

Es gibt nur ein PROFILIT, und das in 17 Varianten:

- bewährte PROFILIT-Breiten: 220, 250, 320 und 500 mm
- Längsdrähte für splitterbindende Verglasungen
- Sonnenschutzbeschichtung (ANTISOL)

- K 22/60/7 für die extrem beanspruchten Verglasungen bei Sportstätten
- K 50W®, der neue Typ für besonders wirtschaftliche Verglasung

Jeder PROFILIT-Verleger verfügt über ein ideales, komplettes PROFILIT-Rahmensystem.

PROFILIT-Beratung

Willy Waller, Zug
Oberallmendstrasse 16
6300 Zug
Tel. 042/3125 66



«Ein PROFILIT – aber viele Möglichkeiten»

UMWELTSCHUTZ BEGINNT ZU HAUSE

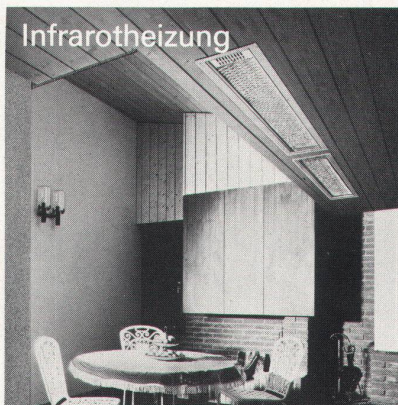
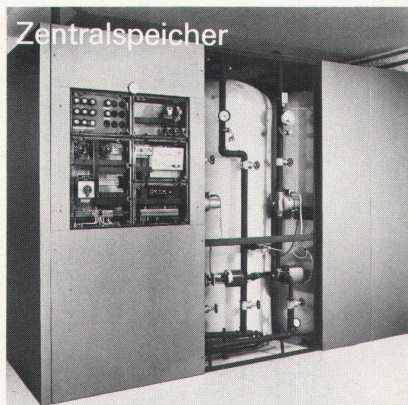
Die vollautomatischen Mischbatterien SIMIX verbrauchen bedeutend weniger Wasser und damit auch weniger Energie.

Das Energie- und Wassersparen ist nicht nur eine Frage der Rentabilität, sondern eine lebenswichtige Notwendigkeit.



Accum präsentiert ein komplettes Programm für Elektroheizung

Seit den ersten Anfängen der Elektroheizung ist Accum dabei. Schon seit 50 Jahren. Gleichsam als Pionier. Wenn es galt, wirkliche Fortschritte zu erzielen. Und die Entwicklung voranzutreiben. So stellt sich heute das Programm dar: voll ausgereift. Es trägt allen Gegebenheiten modernen Heizkomforts Rechnung.



Jetzt umstellen auf das krisensichere Heizen. Umstellen auf das fortschrittliche Accum-Heizsystem. Accum ist nicht umsonst seit 50 Jahren im Geschäft. Erfahrung braucht Zeit! Erfahrung, von der Sie profitieren. Durch ein Programm, das vom kleinen Direktheizkörper bis zur Grossanlage reicht.

Accum

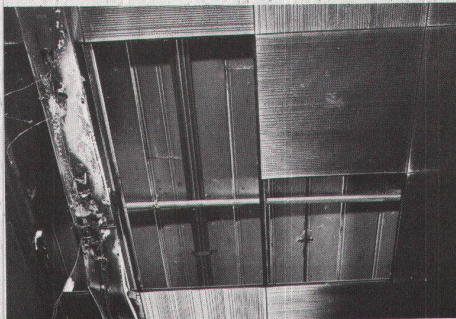
Accum AG
Fabrik für wärmetechnische Apparate
8625 Gossau ZH Tel. 01 78 64 52

Senden Sie mir unverbindlich Ihre Unterlagen für Einzelpeicher/
Zentralspeicher/Direktheizkörper/Infrarotheizung/ Klima/Fachberatung.

Nichtzutreffendes bitte durchstreichen. E3.1

Name: _____ Telefon: _____

Adresse: _____



Die über der PAVAROC-Decke liegenden, mit Oelfarbe gestrichenen Deckentäfer sind unversehrt.



Kein Kunstwerk, sondern der Rest eines, von der Hitze schonungslos verformten Ablegemöbels.

Weil unter Decken viel geschehen kann, dafür, dass darüber nichts passiert



Und so geschah dies im September 1973 im Ausstellraum einer Büromöbel-Firma im alten, dichtbesiedelten Stadtteil von Frauenfeld. Durch einen Defekt an der Heizung geriet der tiefhängende Vorhang in Brand. Zwar konnten die Feuerwehrleute das rasch um sich greifende Feuer unter Kontrolle bringen, aber die Raumausstattung und Ausstellobjekte hatten bereits grossen Schaden erlitten. War es ein Wunder, das die oberen Stockwerke und angrenzenden Gebäude vom Übergreifen des Feuers bewahrte? Nein, es waren die unbrennbaren PAVAROC-Deckenplatten der PAVATEX AG, die die Flammen stoppten. Die PAVAROC-Deckenplatten hielten einmal mehr einer gewaltigen Hitzebe-

lastung stand und verhinderten dadurch einen möglichen Grossbrand. Vielleicht verhinderten sie gar Schlimmeres: in den oberen Stockwerken hielten sich nämlich Menschen auf und sie haben vom ganzen Vorfall nichts bemerkt! Der Brandfall zeigt, dass PAVAROC-Mineralfaserplatten die an sie gestellten Anforderungen nachweisbar erfüllen und im Sinne weitsichtiger Brandschutzmassnahmen unentbehrlich sind.

**PAVAROC,
das unbrennbare Deckensystem**

pavaroc

® PAVATEX AG
Rigistrasse 8
6330 Cham
Tel. 042 36 55 68

PAVAROC im Ofen der Bewährung

Das Brandverhalten von raumabschliessenden Bauteilen, – in unserem Falle Decken –, wird durch die Feuerwiderstandsdauer gekennzeichnet. Daraus ableitend ergeben sich Feuerwiderstandsklassierungen wie: F 30 feuerhemmend, F 60 feuerbeständig, F 240 hochfeuerbeständig.

Obwohl PAVAROC-Platten und deren zugehörige Tragsysteme gemäss EMPA-Versuchen nicht brennbar sind und demzufolge weder entflammen, noch verkohlen oder veraschen, gibt man sich damit noch nicht zufrieden.

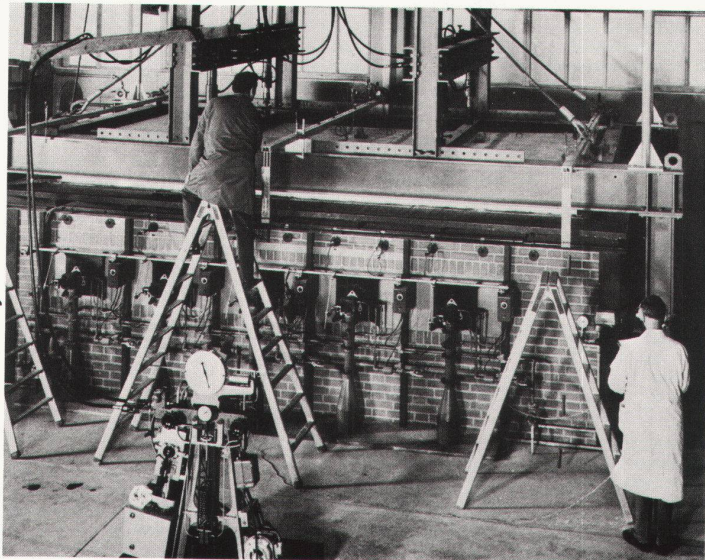
Im Horizontalofen der EMPA (vergl. Abbildung) wird unter praxisnahen Bedingungen geprüft, wie PAVAROC Abhängedecken den Schutz von unter Nutzlast stehenden Tragdecken (Beton, Stahl, Holz u.a.) zu übernehmen vermögen.

Die Prüfdecken von über 11m² sind dabei sehr grossen Feuer- und Temperatureinwirkungen



ausgesetzt. Sie liegen bei 30 Minuten um 842°C und steigern sich bis 240 Minuten auf eine Hitze von 1110°C. Eine äusserst harte Prüfung also, in bezug auf Feuerwiderstandsfähigkeit, wie auf das Wärmeisolationsvermögen.

Die unbrennbaren PAVAROC-Deckensysteme entsprechen den sehr hohen Prüfungsanforderungen und erfüllen somit die nicht minder strengen feuerpolizeilichen Bestimmungen.



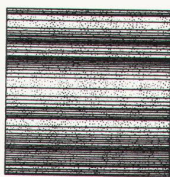
Beurteilung durch die Feuerpolizei

PAVAROC-Mineralfaserplatten für die Verkleidung von Wänden und Decken.

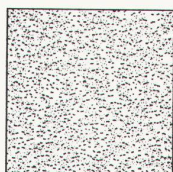
Klassierung: VI nichtbrennbar
Klassierung: F120 feuerbeständig unter Stahl-Betondecken
Klassierung: F 30 feuerhemmend unter Holzdecken.

Technische Auskunft Nr. 720
Technische Auskunft Nr. 1040
Technische Auskunft Nr. 1040

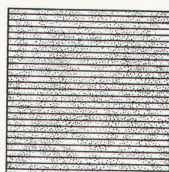
Dessins



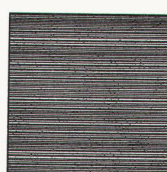
Linea 1



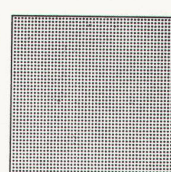
Fissura 1



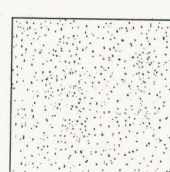
Stria 1



Ondula



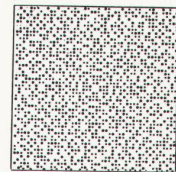
gelocht



Isolier

PAVAROC-Mineralfaserplatten bieten ansprechende und vielfältige Gestaltungsmöglichkeiten, sowie leichte und zeitsparende Montage.

Bei der Klärung allfälliger Fragen der Verwendung und Verlegung sowie für brandschutztechnische Fragen, steht Ihnen unser technischer Dienst gerne zur Verfügung.



unregelmässig gelocht



Astra

pavaroc

PAVATEX AG
Rigistrasse 8
6330 Cham
Tel. 042 36 55 68

CASTELLI COLLECTION



Sistema 61 - das variable und vielseitig komponierbare Sitzmöbelprogramm. Kompromisslos im einfachen Design, konsequent im technischen Detail. Das System basiert auf drei Elementen: dem quadratischen Sitz, der Rücken- oder Armlehne und einem Eck-Verbindungsstück. Ob als Hocker oder Sessel, ob als Sitzgruppe oder in Einheiten von 100, 200 oder 1000 Sitzen - immer wird sich Sistema 61 durch totale Flexibilität den räumlichen Gegebenheiten anpassen. Für Verwaltungsbauten oder Hotelhallen ebenso wie für Praxis und Büro. Sistema 61 ist eine neue Sitzproblemlösung für den gesamten Wartebereich. Die Polsterbezüge aus Stoff, Kunstleder oder Leder sind der Charakteristik des Systems angepasst. Sistema 61 - ein typisches Produkt von Anonima Castelli.

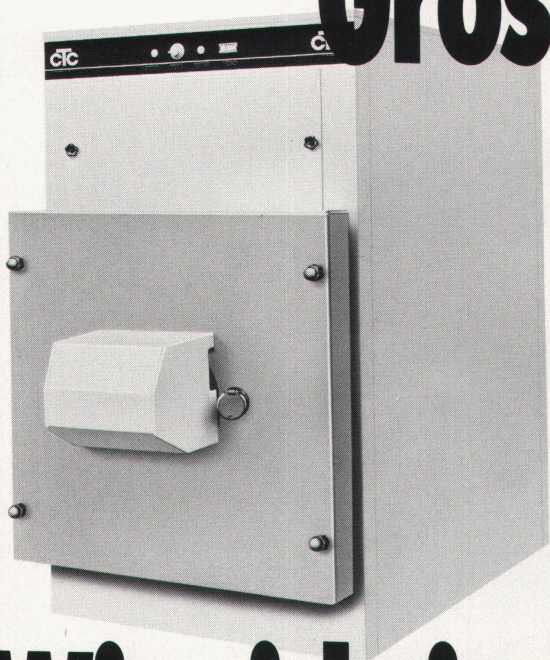
Informieren Sie sich über die Castelli-Collection, bevor Sie planen. Wir senden Ihnen ausführliche Arbeitsunterlagen.

CASTELLI S.C.S. S.A. 

1204 Genève, 29, Rue de la Rotisserie,
Tél. (022) 2187 77/78

Für Deutschland: Castelli KG, 7141 Aldingen

L & A 9034



CTC hat für jede Grossüberbauung den richtigen Heizkessel.

Wie richtig, wissen Sie ja, wenn Sie an unsere Doppelbrandkessel denken.

Mit den Kombi-Kesseln sind wir gross geworden.
Und die gleiche Qualität, die gleiche funktionelle Technik macht unsere
grossen Kessel gross. Für jede Gross-Überbauung.
Für Öl- und Gas-Feuerung. In jeder Kombination. Mit oder ohne
Hochleistungsboiler. So richtig sind
die CTC-Heizkessel für
Gross-Überbauungen.

ctc

macht Wohnen warm



Badelandschaft.

Bunt und fröhlich wie eine Orange-
rie. Spielwiese, Planschbecken, Ferien-
insel: ein Bonsack-Wohnbad von
Sanitas.

Mit schönen Bädern beginnen
schöne Zeiten. Für kühne Männer und
für ihre hübschen Frauen. Für Lebens-
künstler.

Und für Kinder. Da spielen sie
Robinson oder Meerjungfrau oder
Kolumbus. Sind Kapitän auch im
kleinsten Schiff. Gross ist das Meer im

Bonsack-Bad. Hoch schlagen die
Wellen.

Bonsack-Wohnbäder sind ein
Ereignis. Gross und freundlich und
einladend. Gemütlich ohne Plüsch.
Bonsack-Wannen sind Bassins aus
Fiberglas, warm und hautsympathisch,
in anatomisch richtigen Dimensionen.
Und es gibt sie in jeder nur wünsch-
baren Farbe.

Mit den passenden Waschtischen,
Armaturen und Accessoires stellen wir

Ihnen ein Programm zur Verfügung,
mit dem Sie herrliche Badeland-
schaften komponieren können. Oasen,
schön wie Ferien. Zuhause.

Möchten Sie mehr darüber wissen?
Weitere Vorschläge finden Sie in jeder
unserer Ausstellungen. Und auch in
unserer Broschüre über Bonsack-
Wohnbäder, die wir Ihnen gerne senden.

sanitas

Sanitas AG, 8031 Zürich, Limmatplatz 7, 01425454 3018 Bern, Bahnhofweg 82, 031 551011
9000 St.Gallen, Sternackerstr. 2, 071 224005 4056 Basel, Kannenfeldstr. 22, 061 435550

**Je mehr Zeit man für sein Spezialgebiet braucht,
desto weniger Zeit bleibt einem für den Rest.
Die Neue Zürcher Zeitung nimmt darauf Rücksicht.**

Die NZZ erscheint nur noch einmal täglich. Das ist keine Einschränkung der Leistung. Sondern eine Konzentration der Information.

Nicht zuletzt deshalb, um Ihnen Gelegenheit zu geben, neben Ihrem eigenen Fachgebiet auch die anderen Gebiete zu kennen. Damit weniger die Gefahr besteht, daß Sie ins Spezialisten-Abseits gedrängt werden.

Der Gesamtüberblick ist wichtig für alle, die vorwärts- und zu etwas kommen wollen.

Mit ihren Beilagen über Technik, Forschung und Wissenschaft bietet Ihnen die NZZ eine Übersicht über alles, was Ihre Kollegen von den anderen Fakultäten tun.

Diese Beilagen werden von Fachleuten geschrieben. Und zwar auf deutsch: also klar, verständlich und kompetent.

Und noch etwas anderes bietet Ihnen die Neue Zürcher Zeitung: die Chance, dieses Schweizer Weltblatt drei Wochen lang gratis und unverbindlich kennenzulernen.

einmalig



F 24 74.1.527.20



Es geht auch ohne Schere.
Rufen Sie einfach (tagsüber oder abends)
Telefon-Nummer **01 - 47 03 61** an.

Die NZZ drei Wochen gratis.
Mehr Wissen in konzentrierterer Form.

Name und Vorname _____

Heimadresse _____

Postleitzahl/Ort _____

An die Werbeabteilung der NZZ, Postfach, 8021 Zürich. ^{W2}

TASKI Neuheiten

TASKI combimat 42, der kleine, wendige Feg-/Saug-Automat mit der grossen Leistung

Kompakt gebaut. Er vereinigt auf kleinstem Raum Leistungsfähigkeit und technischen Komfort grosser

Reinigungsautomaten. Er fegt und saugt im gleichen Arbeitsgang bis 400 m²/Std.

Sehr hoher Wirkungsgrad

Trotz dem geringen Gesamtgewicht von nur 73 kg Bürstendruck bis zu 50 kg!

Leichte Handhabung, gute Manövrierbarkeit

Saugen vorwärts und rückwärts möglich. Seitlich verstellbare Saugdüse.

Raffinierte Lösung des «Wasserhaushaltes»

Einfüllen der Waschmittellösung in eingebauten Tank mit Kunststoffeimer. Der gleiche Eimer wird auch als Schmutzwasserbehälter verwendet.

Nach der Arbeit kann eventuell nichtgebrauchte Waschmittellösung automatisch vom Tank in den Schmutzwasserbehälter befördert werden.

Universelle Einsatzmöglichkeiten

Die Kombination von hoher Leistung, grosser Beweglichkeit und erstaunlich niedrigem Preis eröffnet dem TASKI combimat 42 ungeahnte Einsatzmöglichkeiten — in Schulhäusern, Banken, Verwaltungen, Spitälern, Supermärkten, Kirchen und Kirchgemeindehäusern, Lagerhallen und vielen weiteren Objekten.

Die andere grosse Neuheit



Richtungweisende TASKI-Maschinen für die perfekte Teppichreinigung... ein Baukastensystem, das alle Möglichkeiten offenlässt.

Verlangen Sie unbedingt den neuen Farbprospekt.

TASKI

Wir schicken Ihnen gerne den ausführlichen neuen Farbprospekt über den TASKI combimat 42. Schreiben oder telefonieren Sie uns.



**A. Sutter AG, 9542 Münchwilen
Tel. 073/26 26 26**

ATELIER FÜR PERSPEKTIVISCHE ARCHITEKTURZEICHNUNGEN

KOHLENGASSE 3, 8045 ZÜRICH, TELEFON 01 / 66 14 15

erstellt für Sie anspruchsvolle perspektivische Architekturzeichnungen für jeden Zweck, zum Beispiel Entwurfs- Interpretation Werbung, Detailstudien usw.

ATELIER FÜR PERSPEKTIVISCHE ARCHITEKTURZEICHNUNGEN

KOHLENGASSE 3, 8045 ZÜRICH, TELEFON 01 / 66 14 15



Glasbausteinfenster mit Anticorodal-Drehflügel in Sitzungszimmer.

Verlangen Sie unverbindlich Vorschläge und Kombinationszeichnungen

Glasbausteine bieten viel mehr Gestaltungsmöglichkeiten als die konventionelle Verglasungsart. Lichtstreuung, Isolation, Schalldämmung, Sicherheit gegen Feuer und Einbruch und dauernde Glasklarheit stempeln den Glasbaustein zum modernen, exklusiven Bauelement.

Über 20 verschiedene Typen, durchschimmernd oder durchsichtig, lichtstreuend oder blendungsfrei, ermöglichen die technisch und ästhetisch einwandfreie Lösung der meisten Probleme.

Lieferung und Montage

SCHNEIDER + SEMADENI

8004 ZÜRICH

Spezialfirma für Glasbetonbau
8004 Zürich, Feldstrasse 111
Tel. 01/39 86 63 und 23 78 08

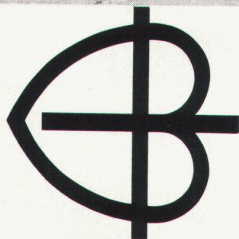
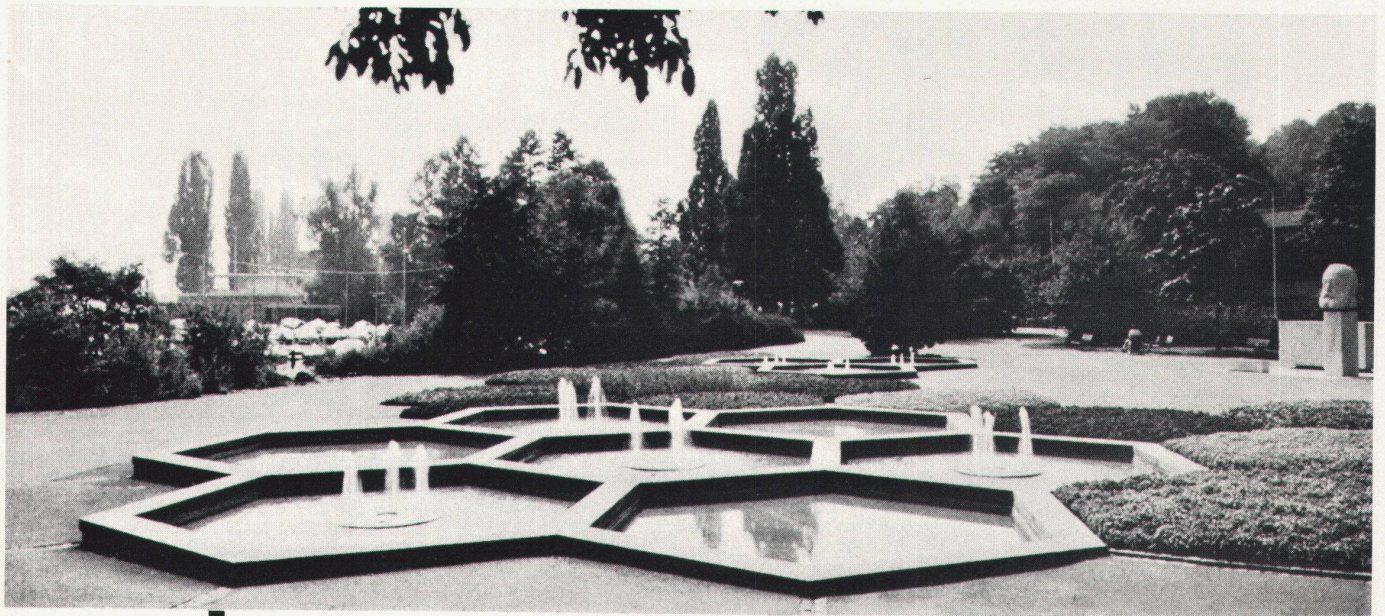
Aktuell und interessant

Wertvolle und nützliche Anregungen und umfassende Orientierung über die neuesten Baumaterialien und Konstruktionselemente in der

Schweizer Baumuster-Centrale Zürich

Älteste, grösste und vielseitigste ständige Baufachausstellung in der Schweiz (bestehend seit über 35 Jahren; Ausstellungsfläche etwa 2200 m²; über 950 beteiligte Firmen).

8001 Zürich, Talstrasse 9, Tel. 01 / 23 76 88
Eintritt frei.



planen, bauen, pflegen

boesch

Gartenanlagen

Georges Boesch AG, Gartenbau
Eierbrechtstrasse 16, 8053 Zürich, Tel. 01/530480

Metalunic®

Ganzmetall - Rafflamellenstoren

Die
Raff-Lamellenstore,
die auch
verdunkeln kann.



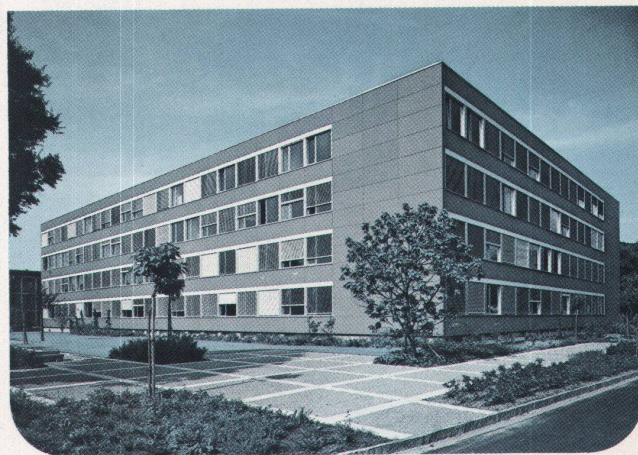
Eine Raff-Lamellenstore, welche nur gegen die Sonne schützt, ist keine optimale Vorrichtung.

Die Metalunic®-Ganzmetallstore besteht durch eine Reihe weiterer Vorteile:

- Die gänzliche Schliessung der Lamellen erlaubt die Vorführung von Filmen und Dias bei Tageslicht.
- In der unteren Endstellung verriegelt sich die geschlossene Store automatisch und bildet einen ausgezeichneten Wetterschutz.
- In jeder Lamellenstellung ist die Metalunic®-Ganzmetallstore sturm- und wetterfest. Der Antriebs- und Verstellmechanismus befindet sich in den seitlichen Führungsschienen vor der Witterung geschützt.

Die ganze Konstruktion der Metalunic®-Ganzmetallstore ist auf Vielseitigkeit und Dauerhaftigkeit ausgelegt. Deshalb wird diese Store seit 1969 mit steigendem Erfolg bei Schulhäusern, Spitälern, Verwaltungsbauten und Wohnhäusern eingesetzt.

Ein repräsentatives Beispiel:
Gewerbeschule Thun (Willi Althaus, dipl. Architekt, SIA Bern)



GRIESSER

GRIESSER AG 8355 AADORF TEL. 052 / 47 25 21

Filialen und Vertretungen: Basel Bern Chur Genf Kreuzlingen
La Chaux-de-Fonds Lausanne Lugano Luzern Neuchâtel
Niederlenz Sierre St. Gallen Thun Winterthur Zürich



PC-Nikkor- der Perspektiven-Corrector

Allen Architekten und Fotografen, die bisher erfolglos gegen die Perspektiven kämpften, kann geholfen werden. Mit dem PC-Nikkor nämlich erhalten sie erstmals einwandfreie Kleinbild-Aufnahmen ohne stürzende Linien.

Dieses Objektiv lässt sich in 12 verschiedenen Stellungen bis zu 11 mm aus der optischen Achse verschieben.

Übrigens sind nicht alle Objektive des berühmten Nikon-Systems Spezialkonstruktionen wie das PC-Nikkor, einige davon eignen sich ebenso gut für «gewöhnliche» und ungewöhnliche Familienbilder. Denn auch Spezialisten sehen manchmal «subjektiv» statt «objektiv».

Dokumentation durch den Fachhandel oder auch von der Generalvertretung:

Nikon

Nikon AG, Kaspar-Fenner-Strasse 6, 8700 Küsnacht, Tel. 01/909261



INFRASTOP

Reflektierende Sonnenschutzgläser für das richtige Verhältnis zwischen Licht- und Wärme-einstrahlung.

Die 11 Typen des INFRASTOP-Programmes bieten vielfältige Möglichkeiten der selektiven Strahlungsdurchlässigkeit.

INFRASTOP-Sonnenschutzgläser schaffen raffinierte Fassadenästhetik und individuelles Raumklima.



Landes- und Bezirksgericht Innsbruck
Österreich, 1972
INFRASTOP-Auresin 66/44
Dipl. Ing. K. Pfeiler, Innsbruck



Kantonbank und Schweizer
Bankverein Basel – Schweiz, 1972
INFRASTOP-Auresin 39/28
kombiniert mit PHONSTOP
Burckhardt + Partner Architekten, Basel



Publicitas S.A. Lausanne – Schweiz, 1974
INFRASTOP-Bronze 36/26 – Architekt P. Prod'hom, Lausanne



La Rinascente Torino – Italien, 1973
SIGLA-INFRASTOP-Gold 50/33 – Arch. Albertini e Bodega, Torino



Immobile Commerciale Al Corso S.A. Chiasso – Schweiz, 1973
INFRASTOP-Gold 40/26 – Studio Grassi + Co., Chiasso

INFRASTOP

reflektierende Sonnenschutz-Isoliergläser

Schutz gegen Hitze – gegen Schall – gegen Kälte

Technisches Prinzip

Bei INFRASTOP-Sonnenschutzgläsern handelt es sich um zwei Flachglasscheiben, die nach bewährtem System zu CUDO-Isolierscheiben verbunden sind. Eine dieser Scheiben besteht aus Spiegelglas und ist gold- oder metallbeschichtet. Für die zweite Scheibe sind Spiegelglas, Maschinenglas oder andere Flachgläser je nach Anforderungen und Verwendungszweck möglich.

Sonnenschutz durch Reflexion

Vor Sonne, also Licht und Wärme, kann man sich auf verschiedene Arten schützen (Stören, Mauern, metallbeschichtete, absorbierende oder metalloxydbelegte Gläser).

Aber nur durch Reflexion werden alle Vorteile des Sonnenschutzes unter grösstmöglicher Ausschaltung der Nachteile vereint. Dank der Goldbeschichtung werden Sonnenstrahlen nur noch selektiv durchgelassen. Gold hat seine höchste Strahlendurchlässigkeit im sichtbaren Bereich des Sonnenspektrums (lässt also Helligkeit durch) und die geringste im infraroten Bereich (lässt also Hitze nicht durch). Daraus resultiert zugleich das Phänomen der Wärmedämmung: Die Hitze wird zum grössten Teil nach aussen reflektiert und nur schwach nach innen abgestrahlt; anders gesagt: Die innere Scheibe bleibt kühl.

Deshalb stehen bei jeder INFRASTOP-Typenbezeichnung die entsprechenden Werte in Prozenten ausgedrückt. Auresin 66/44 bedeutet, dass 66% des Lichtes durchgelassen werden, aber von der Gesamtenergiestrahlung nur 44%.

Ästhetik

Fassaden bestimmen das optische Bild eines Bauwerkes. Dadurch wird das Glas selbst im Fassadenbau zu einem der Hauptfaktoren der architektonischen Ästhetik. Dank 11 INFRASTOP-Typen mit verschiedenen physikalischen Werten und verschiedenem Aussehen (Farbtönung, Innenlicht) hat der Architekt jede ästhetische und konzeptionelle Freiheit in der Fassadengestaltung.

Raumklima

Das Raumklima wird hauptsächlich durch Temperatur und Licht bestimmt. Durch die reflektierende Wirkung der INFRASTOP-Sonnenschutzgläser bleibt die Temperatur angenehm, und das Licht wird je nach Wahl der reflektierenden Beschichtung im Innenraum dem Wunsch des Bauherrn angepasst. Leichte Umbral-, Grün- oder Grautöne werden vom Auge besonders angenehm empfunden.

Wärmedämmung

Bei INFRASTOP-Sonnenschutzgläsern sinken die Wärmedurchgangszahlen bis zu k-Werten von $1,44 \text{ kcal/m}^2\text{h}^\circ\text{C}$. Dies entspricht nach DIN 4701 dem k-Wert einer 30 cm dicken Vollziegelmauer, beidseitig verputzt.

Heizkostenersparnis

Die niedrigsten k-Werte bedeuten geringen Heizwärmeverlust. Sowohl in öffentlichen Gebäuden wie auch in Wohnsiedlungen können durch INFRASTOP-Sonnenschutzgläser zirka 49 Liter Heizöl pro m^2 Glasfläche und pro Heizperiode gegenüber Einfachverglasung eingespart werden.

Schallschutz

Neben Sonnenschutz gewährt die PHONSTOP S-Ausführung der INFRASTOP-Gläser hervorragenden Schallschutz (und ist einbruchhemmend!). Es werden Schalldämm-Masse von 39-42 dB erzielt.

Kosten-Preis-Relation

Pro m^2 verglaster Fläche liegen die Kosten für INFRASTOP-Sonnenschutz- oder INFRASTOP / PHONSTOP S-Verglasungen höher als bei normalen Isolierverglasungen. Die ökonomischen Vorteile (weniger Kosten für Kühllastenergien bei Klimaanlageanlagen und geringerer Energieverbrauch für Heizung) erlauben es, diese Grundmehrkosten zu amortisieren.

Beratung

INFRASTOP-Gläser sind keine anonyme Massenware. Für jeden Bau sollten vorgängig sämtliche Bedürfnisse, Mög-

lichkeiten, Gestaltungselemente und Zielvorstellungen sorgfältig aufgelistet werden. Fachleute der Flachglas AG, technisch geschult und mit allen Problemen vertraut, sowie Fachleute unserer Vertretungen stehen Ihnen jederzeit zu beratenden und informierenden Gesprächen zur Verfügung.

Wichtig für Architekten

Für alle Interessenten (Architekten, Klimatechniker, Ingenieure, Bauherren, etc.) haben wir ausführliche technische Informationen über INFRASTOP-Sonnenschutzgläser zusammengestellt. Sie sind in deutsch, französisch, italienisch und weiteren Sprachen erhältlich. Fordern Sie sie unverbindlich und frei an. Einen technischen Gesamtüberblick finden Sie auch in der Schweizer Baudokumentation unter dem Code R 03 2309.

Gutschein

Bei Einsendung dieses Gutscheines erhalten Sie vollständige technische Dokumentation oder unverbindliche Beratung kostenlos.

Firma: _____

Strasse: _____

PLZ/Ortschaft: _____

Bitte Informationen über:

- INFRASTOP-Sonnenschutzgläser
- PHONSTOP S-Gläser
- Gesamtprogramm Flachglas AG
- benötigten dringend / gelegentlich persönliche Beratung

Bitte senden an:

Willy Waller

Generalvertretung für die Schweiz

6300 Zug 2

Tel. 042/31 25 66

waller

FLACHGLAS AG

...für optimale Ästhetik und besseres Raumklima

