

Objektyp: **Advertising**

Zeitschrift: **Das Werk : Architektur und Kunst = L'oeuvre : architecture et art**

Band (Jahr): **61 (1974)**

Heft 10: **Rationalisierung - Industrialisierung = Rationalisation - Industrialisation**

PDF erstellt am: **19.09.2024**

Nutzungsbedingungen

Die ETH-Bibliothek ist Anbieterin der digitalisierten Zeitschriften. Sie besitzt keine Urheberrechte an den Inhalten der Zeitschriften. Die Rechte liegen in der Regel bei den Herausgebern.

Die auf der Plattform e-periodica veröffentlichten Dokumente stehen für nicht-kommerzielle Zwecke in Lehre und Forschung sowie für die private Nutzung frei zur Verfügung. Einzelne Dateien oder Ausdrucke aus diesem Angebot können zusammen mit diesen Nutzungsbedingungen und den korrekten Herkunftsbezeichnungen weitergegeben werden.

Das Veröffentlichen von Bildern in Print- und Online-Publikationen ist nur mit vorheriger Genehmigung der Rechteinhaber erlaubt. Die systematische Speicherung von Teilen des elektronischen Angebots auf anderen Servern bedarf ebenfalls des schriftlichen Einverständnisses der Rechteinhaber.

Haftungsausschluss

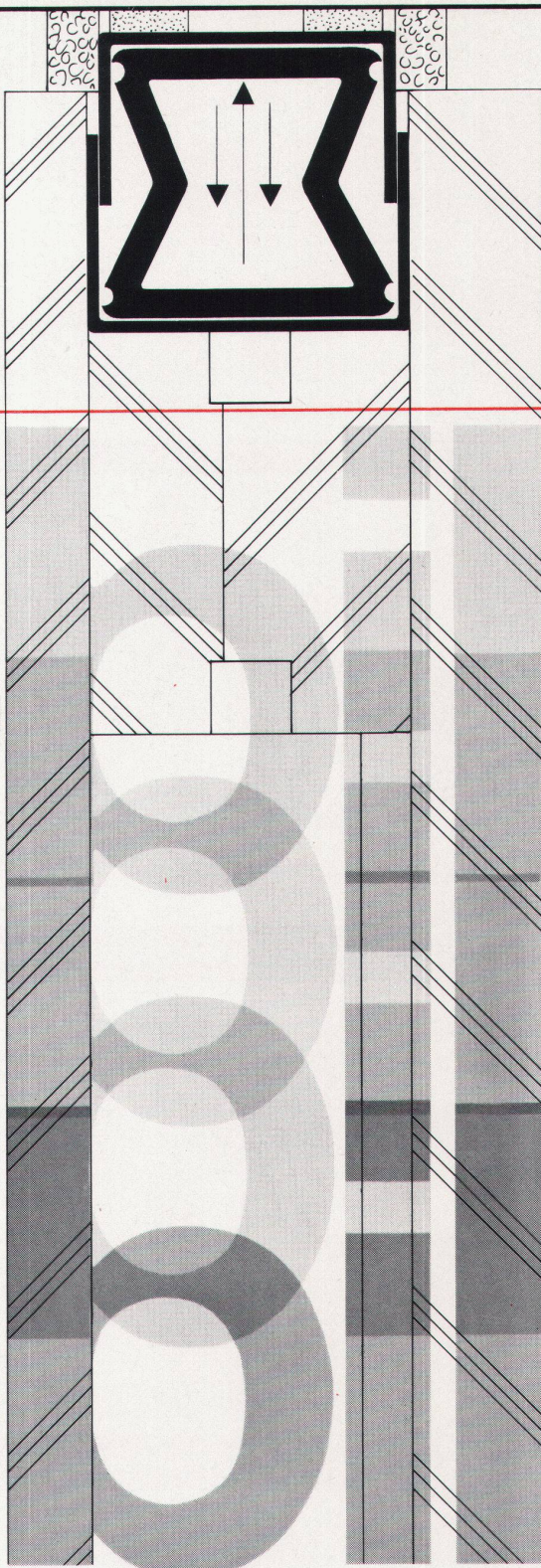
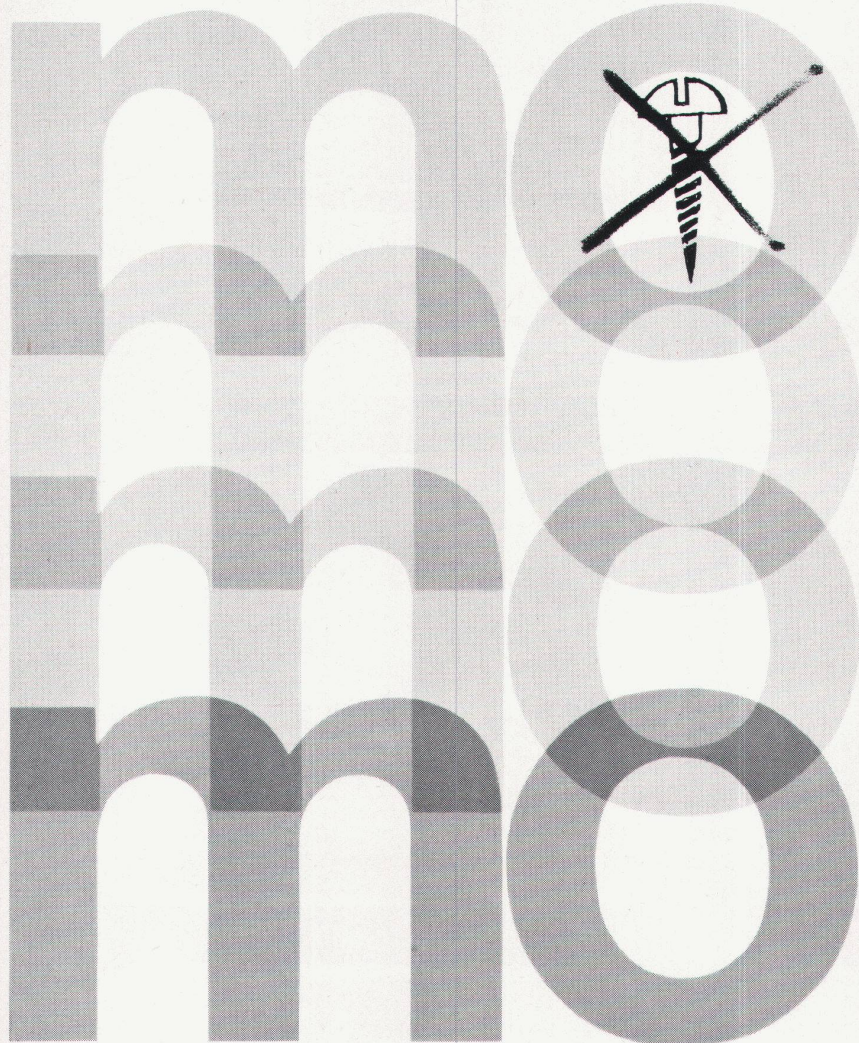
Alle Angaben erfolgen ohne Gewähr für Vollständigkeit oder Richtigkeit. Es wird keine Haftung übernommen für Schäden durch die Verwendung von Informationen aus diesem Online-Angebot oder durch das Fehlen von Informationen. Dies gilt auch für Inhalte Dritter, die über dieses Angebot zugänglich sind.

Pneumatica

Keller+Co. AG
5313 Klingnau
056/452771

mobile Wände

ohne Schraubenlöcher
in Wänden, Decken, Böden



Pneumatica-Trennwände werden mit einem Vakuumschlauch – durch Luftentzug und anschließendem Einströmen von Aussenluft – elastisch und unverrückbar zwischen Boden und Decke eingespannt. ● Dank dieser «schwimmenden» Befestigung können Pneumatica-Trennwände jederzeit, schnell und ohne Beschädigung von Wänden, Decken und Böden versetzt werden. ● Pneumatica-Trennwände werden aus allen «Klingnauer-Produkten» (Novopan, Kellpax, Vermipan, Kellco usw.) gefertigt. Die einzelnen Teile können vorfabriziert ab Werk bezogen werden. Der Zusammenbau erfolgt durch den Schreiner. ● Pneumatica-Trennwände eignen sich speziell dort, wo hohe Ansprüche an Mobilität gestellt werden.

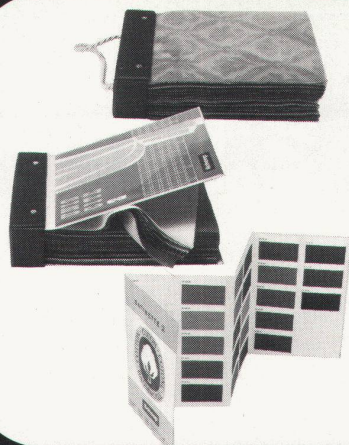
mobil- und trotzdem stabil

Pneumatica, die wirklich mobile und stabile Trennwand

Verlangen Sie die umfangreiche Pneumatica-Spezialdokumentation (mit Montageanleitung und Schnittzeichnungen).



Nähfaden
Schnüre
Bänder
Gurten
Bourrelets
Quasten
Posamenten



Satinette
Farbige Jute
Verdunkelungsstoffe
Jacquards
Velours
Plastics
Frottés



Zierhaken
Selbstroller
Möbelnägel
Klebstoffe
Nadeln
Werkzeuge
Verkaufshilfen



Schoop

seit 1866

Schoop & Co. Sägereistrasse 21 8152 Glattbrugg-Zürich Tel. 01 810 30 30



Möbelcords
Velours
Gaufrés
Stilstoffe
Flachgewebe
Gobelins
Kunstleder

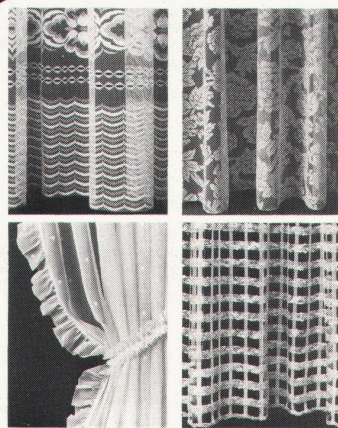


Europagalerien
Galeriebretter
Treppeisen
Garnituren:
Spirella
Schmiedeisen
Holz

Engrosschauräume in Glattbrugg Basel Bern Lausanne Lugano Wien



Möbelfedern
Polsterwatten
Nadelflies
Faserflaum
Kapok
Formhaar
Schaumstoffe



Voiles
Marquissettes
Bordürentülle
Häkeltülle
Ausbrenner
Sunfilter
Florentinertülle

Verlangen Sie unseren illustrierten Katalog

Nicht aus den Wolken...

...aber aus der Korridor- oder der Zimmerdecke sind Columbus Scherentreppen problemlos ausziehbar. Sie werden in Lukenkasten eingeschoben und benötigen oben keinen Schwenkraum.

Hohe Stabilität sowie breite, rutschsichere Stufen gewährleisten sicheres Hinaufsteigen. Alle Teile werden aus korrosionsbeständigem Aluminium-Druckguss hergestellt.

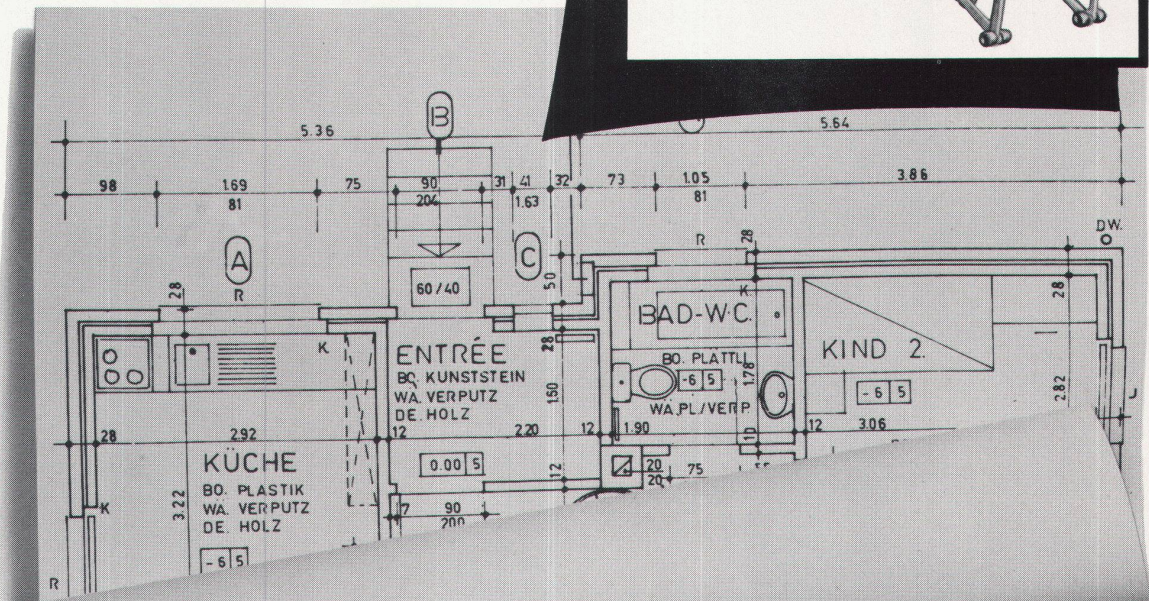
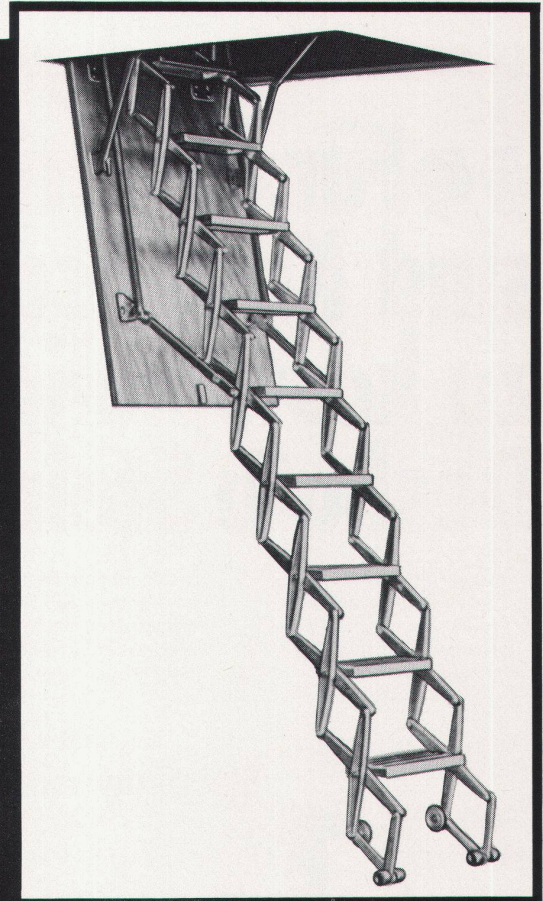
In 3 Modellen verfügbar. Treppenbreite und Höhe nach Wunsch. Mit oder ohne Obenöffner und Handlauf. Für Flachdach als kompletter Ausstieg mit Obenabdeckung lieferbar.

Bitte verlangen Sie auch Prospekte von Columbus Spindel-, Einholm- und Schiebetreppen.



Columbus Treppen ag

Industriestrasse 9245 Oberbüren Tel. (073) 513755



Coupon

Bitte lassen Sie mir eine Dokumentation zukommen.

Name

Adresse

Ort mit PLZ

WE/74

Schäden in Abwassersystemen sind teuer. Betonierte Kellerböden müssen aufgebrochen und zerstörte Kanalisationen ausgegraben werden.

Kanalrohre aus Steinzeug sind beständig gegen alle häuslichen und gewerblichen Abwässer, auch gegen heisse Laugen aus Waschmaschinen.

☹☹ Für Experimente sind Kanalisationen zu kostspielig. Deshalb Steinzeugrohre. ☹☹

Steinzeugrohre garantieren jetzt und in Zukunft Sicherheit. Sicherheit für Generationen. Für die volle Lebensdauer jedes Bauwerkes.

Kanalrohre aus Steinzeug sind in der ganzen Schweiz als einziges Rohrmaterial ohne Einschränkung von den Baubehörden zugelassen.

**... die Zeit geht...
Steinzeugrohre bleiben.**



**Schweizerische
Steinzeugfabrik AG**

8201 Schaffhausen
Telefon 053/500 51

**Steinzeugfabrik
Embrach AG**

8424 Embrach
Telefon 01/96 23 21

DRUCKREDUZIER-VENTILE RNC-KSA

**Funktionell
richtige Dimensionen**

- geräuscharmer Betrieb
- hohe Leistung
- grosser Wohnkomfort



Vorgebauter Filter

- leicht auswechselbar
und damit problemloser
Unterhalt.

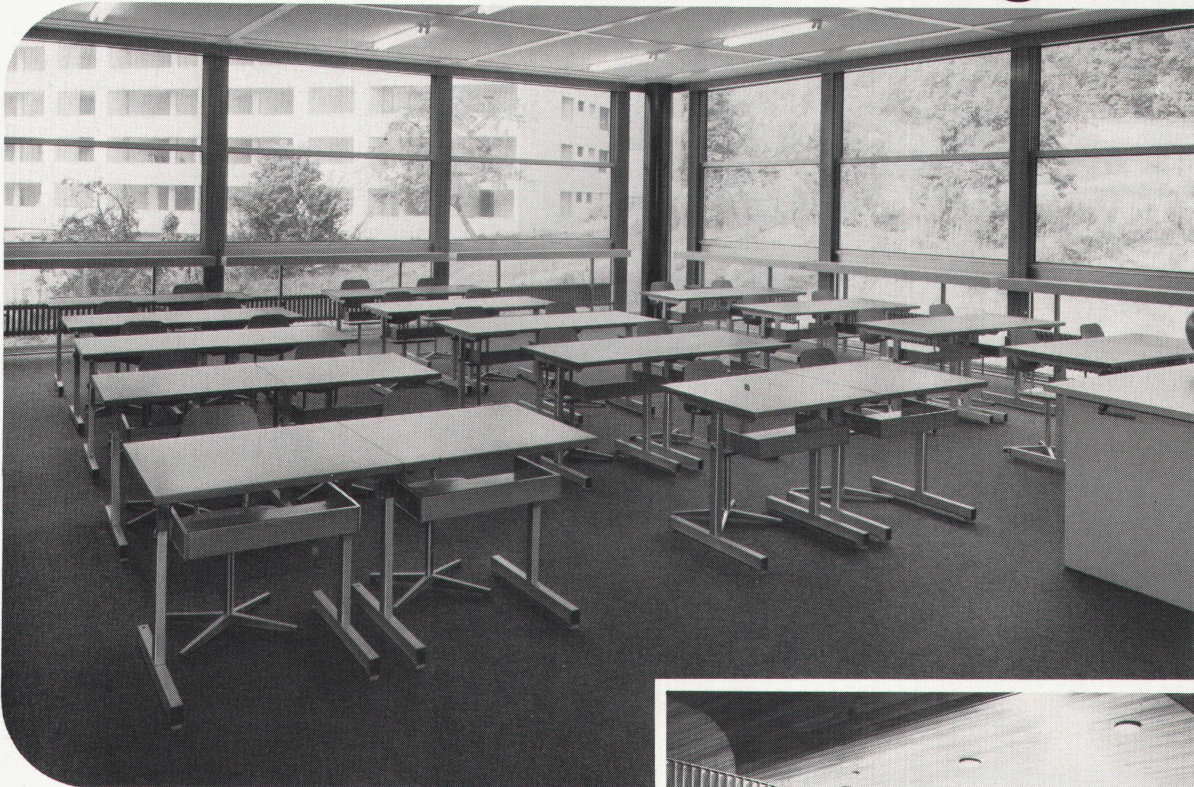


**Gemeinschafts-Produktion
Nussbaum + Kugler**

R. Nussbaum & Co AG
Metallgiesserei und Armaturenfabrik
Martin-Disteli-Strasse 26 **4600 Olten 1** Tel. 062 21 33 33
Hammerstrasse 174 **4000 Basel** Tel. 061 32 96 06
Eichstrasse 23 **8045 Zürich** Tel. 01 35 33 93
12, ch. des Avelines **1000 Lausanne** Tel. 021 36 61 47

Kugler
Metallgiesserei und Armaturenfabrik AG
La Jonction **1211 Genf 8** Tel. 022 21 83 33
Josefstrasse 129 **8031 Zürich** Tel. 01 44 51 11
Mattenhofstrasse 33-33a **3007 Bern** Tel. 031 25 25 22

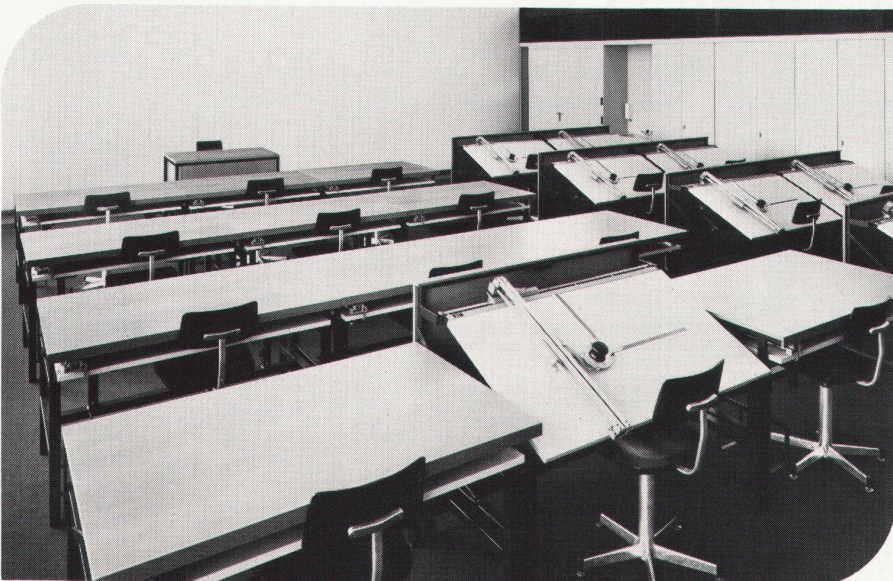
Schulmöbel für alle Bildungsstufen



Möbel für die Unter-, Mittel- und Oberstufe

*Unser Verkaufsprogramm umfasst zudem:
Kindergartenmöbel, Lehrerpulte, Möbel für
Handarbeits-, Hauswirtschafts-, Physik-,
Chemie- und Naturkundeunterricht, Möbel
für Berufsschulen, Hörsäle, Physik-Lehrgeräte
sowie technische Lehrmittel.*

Zeichentische für alle Ansprüche



Saalmöbel für jeden Bedarf

*Verlangen Sie unverbindlich
Prospekte, Angebot und
Möbliervorschläge.*

embru

*Embru-Werke, Schulmöbel
8630 Rüti, Telefon 055/31 28 44*