

Objektyp: **Advertising**

Zeitschrift: **Das Werk : Architektur und Kunst = L'oeuvre : architecture et art**

Band (Jahr): **61 (1974)**

Heft 10: **Rationalisierung - Industrialisierung = Rationalisation - Industrialisation**

PDF erstellt am: **23.09.2024**

Nutzungsbedingungen

Die ETH-Bibliothek ist Anbieterin der digitalisierten Zeitschriften. Sie besitzt keine Urheberrechte an den Inhalten der Zeitschriften. Die Rechte liegen in der Regel bei den Herausgebern. Die auf der Plattform e-periodica veröffentlichten Dokumente stehen für nicht-kommerzielle Zwecke in Lehre und Forschung sowie für die private Nutzung frei zur Verfügung. Einzelne Dateien oder Ausdrucke aus diesem Angebot können zusammen mit diesen Nutzungsbedingungen und den korrekten Herkunftsbezeichnungen weitergegeben werden. Das Veröffentlichen von Bildern in Print- und Online-Publikationen ist nur mit vorheriger Genehmigung der Rechteinhaber erlaubt. Die systematische Speicherung von Teilen des elektronischen Angebots auf anderen Servern bedarf ebenfalls des schriftlichen Einverständnisses der Rechteinhaber.

Haftungsausschluss

Alle Angaben erfolgen ohne Gewähr für Vollständigkeit oder Richtigkeit. Es wird keine Haftung übernommen für Schäden durch die Verwendung von Informationen aus diesem Online-Angebot oder durch das Fehlen von Informationen. Dies gilt auch für Inhalte Dritter, die über dieses Angebot zugänglich sind.

Betonelemente bieten unbeschränkte Gestaltungsmöglichkeiten



Geschäftshaus Schild AG Chur
Tragende Fassadenelemente aus Beton
Architekt: A. Liesch, dipl. Arch. ETH
Ingenieur: G. Liesch, dipl. Ing. ETH
Baugeschäft: Hch. Mettler + Söhne

Es kommt nicht von ungefähr, dass Architekten und Planer durch ihre kreativen Objekt-Fassadengestaltungen immer wieder ins Rampenlicht der Öffentlichkeit geraten. Denn mit der Verwendung von Betonelementen erwirken sie eine grosse Freiheit in der Formplanung.

Oberflächenstrukturen

- Waschbeton mit normalem Kies oder farbigem Splitt
- Besenstrich
- Gestockt
- Sandgestrahlt
- Keramik-Vorsatz in verschiedenen Farbtönen
- Matrizenschalungen

Beratung und Verkauf:

Zürcher Ziegeleien
Postfach, 8021 Zürich
Telefon 01/35 93 30

Zürcher Ziegeleien
Verkaufsbüro Luzern
Postfach, 6002 Luzern
Telefon 041/22 37 55

J. Schmidheiny & Co. AG
Postfach, 9001 St. Gallen
Telefon 071/22 32 62

Baustoffe AG Chur
Postfach, 7001 Chur
Telefon 081/24 46 46

Hard AG Volketswil
8604 Volketswil
Telefon 01/86 43 67

agor*

Die Zuverlässigen

(SSS-Hängegerüste)



SSS-Hängegerüste sind stets und absolut zuverlässig, weil sie...

- minuziös ausgearbeitete Sicherheitsvorrichtungen aufweisen, wie elektromagnetische Bremsen, selbsthemmendes Schneckengetriebe, automatische Sicherungen gegen Bruch des Hauptseiles oder des Hebemechanismus, zusätzliche Sicherheitsseile,
 - den Suva-Vorschriften entsprechen,
 - eine so ausgelegte Steuerung haben, dass die waagrechte Lage der Arbeitsbühne automatisch eingehalten wird,
 - eine zentrale Steuerung aufweisen, die von einem einzigen Mann bedient werden kann,
 - besondere Tragbügel besitzen, die den Arbeiter durch keinerlei Gestänge behindern,
 - praktisch und einwandfrei durchkonstruiert sind und
 - sich in der Praxis vielfach bewährt haben.
- Unsere Zuverlässigen (auch in Miete erhältlich) sind die zuverlässigsten.

Querschnitt aus unserem ausgewogenen Lieferprogramm:

Förderanlagen, Förderbänder, Rollen- und Röllchenbahnen, Staurollenförderer, Kettenförderer, Kreisförderer, Senkrechtförderer, Durchlaufleger, Förderanlagen für Schüttgüter, Waren- und Personenlifte usw.



**Suter-Strickler
Sohn AG**

Maschinenfabrik
für Förderanlagen
8810 Horgen
Telefon 01/725 26 24

Coupon

Wir interessieren uns für

Firma

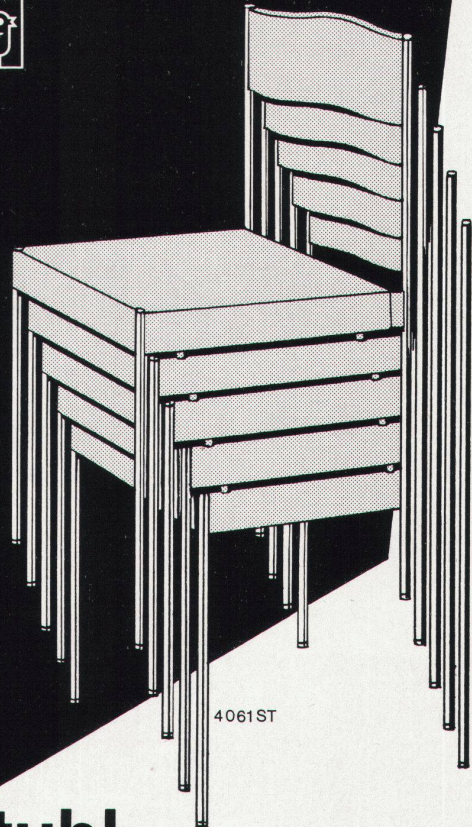
Sachbearbeiter

Nehmen Sie bitte mit unserem Sachbearbeiter Kontakt auf.

11.2

Möbel für Kantinen und Grossräume

jede Spielart
in Holz oder Metall



4 061 ST

Stuhl- & Tischfabrik Klingnau AG

5313 Klingnau AG Tel. 056 - 45 27 27

TASKI Neuheiten

TASKI combimat 42, der kleine, wendige Feg-/Saug-Automat mit der grossen Leistung



Kompakt gebaut. Er vereint auf kleinstem Raum Leistungsfähigkeit und technischen Komfort grosser

Reinigungsautomaten. Er fegt und saugt im gleichen Arbeitsgang bis 400 m²/Std.

Sehr hoher Wirkungsgrad

Trotz dem geringen Gesamtgewicht von nur 73 kg Bürstendruck bis zu 50 kg!

Leichte Handhabung, gute Manövrierbarkeit

Saugen vorwärts und rückwärts möglich. Seitlich verstellbare Saugdüse.

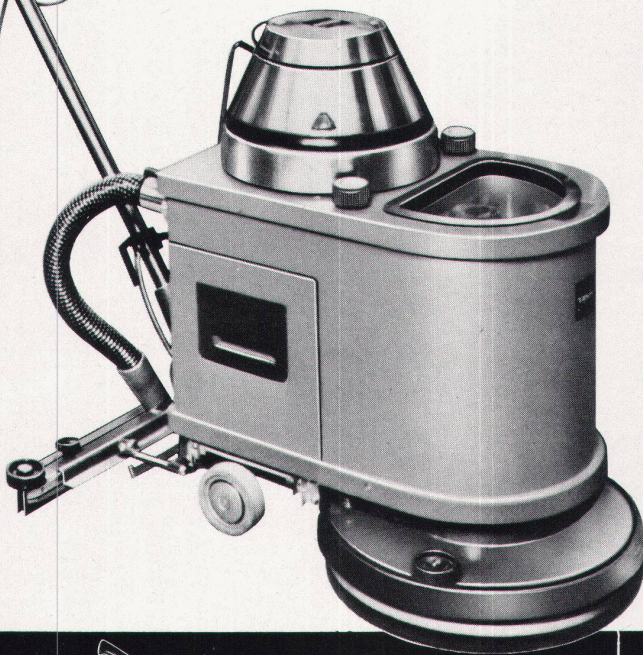
Raffinierte Lösung des «Wasserhaushaltes»

Einfüllen der Waschmittellösung in eingebauten Tank mit Kunststoffeimer. Der gleiche Eimer wird auch als Schmutzwasserbehälter verwendet.

Nach der Arbeit kann eventuell nichtgebrauchte Waschmittellösung automatisch vom Tank in den Schmutzwasserbehälter befördert werden.

Universelle Einsatzmöglichkeiten

Die Kombination von hoher Leistung, grosser Beweglichkeit und erstaunlich niedrigem Preis eröffnet dem TASKI combimat 42 ungeahnte Einsatzmöglichkeiten — in Schulhäusern, Banken, Verwaltungen, Spitälern, Supermärkten, Kirchen und Kirchgemeindehäusern, Lagerhallen und vielen weiteren Objekten.



Die andere grosse Neuheit



Richtungweisende TASKI-Maschinen für die perfekte Teppichreinigung... ein Baukastensystem, das alle Möglichkeiten offenlässt. Verlangen Sie unbedingt den neuen Farbprospekt.

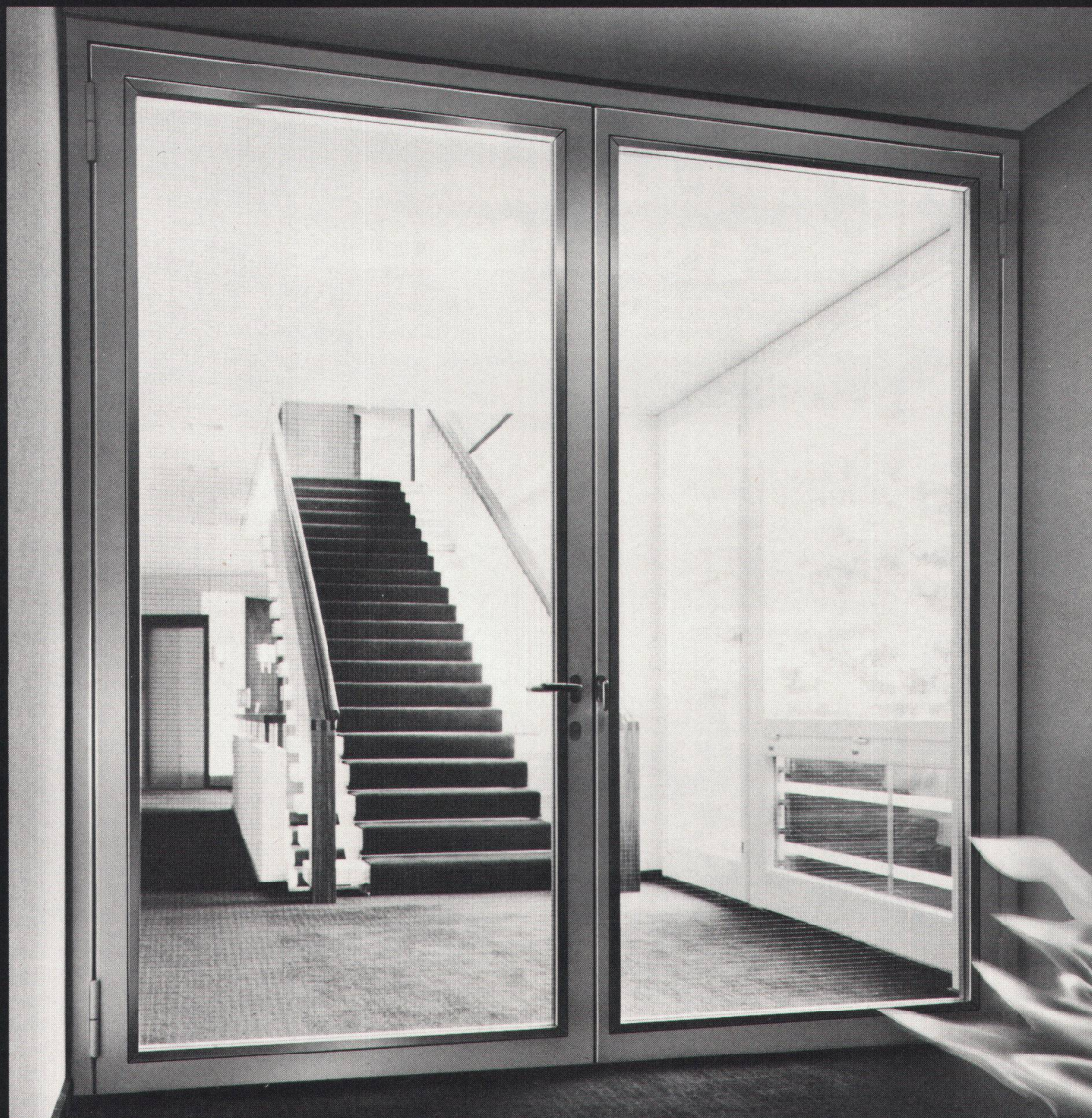
TASKI

Wir schicken Ihnen gerne den ausführlichen neuen Farbprospekt über den TASKI combimat 42. Schreiben oder telefonieren Sie uns.



**A. Sutter AG, 9542 Münchwilen
Tel. 073/26 26 26**

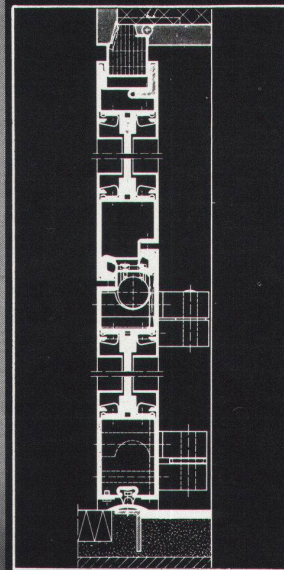
Die totale Rauch-Blockade von hädrich ag



Typ HZ-R-I
Türabschlüsse Stahl

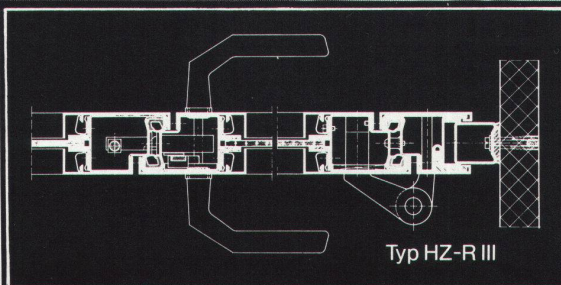
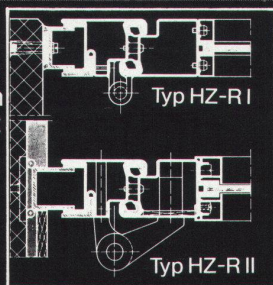
Typ HZ-R-II
Türabschlüsse Stahl
mit Aluminium-
Glasfalzleisten

Typ HZ-R-III
Türabschlüsse Stahl
ganz mit Aluminium
verkleidet



Für höchste Sicherheitsansprüche bauen wir die bewährte «Rauch-Blockade». Die rauchdichte Türe Typ HZ-R. Wir senden Ihnen gerne unsere technischen Informationen.

Rauchdichte, feuerhemmende und feuerbeständige HZ-Türen sind nach behördlichen Vorschriften konstruiert und haben folgende gemeinsame Merkmale: Pro Flügel 2-3 kräftige Bänder, Gehflügel mit 3-Punkt-Verschluss, Nebenflügel mit Kantenriegel. Konstruktion nach feuerpolizeilichen Vorschriften. Zulassung gemäss EMPA-Prüfbericht Nr. 71766 vom 29. März 1961.



Gegründet 1877

Metallbau
HZ Konstruktionen
Profilpresswerk
8047 Zürich
Freilagerstrasse 29
Tel. 01-52 12 52

 **hädrich ag**