

Objektyp: **Advertising**

Zeitschrift: **Das Werk : Architektur und Kunst = L'oeuvre : architecture et art**

Band (Jahr): **61 (1974)**

Heft 10: **Rationalisierung - Industrialisierung = Rationalisation - Industrialisation**

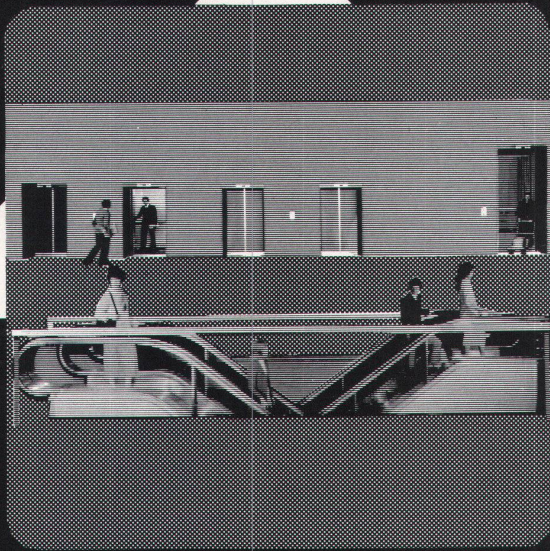
PDF erstellt am: **21.09.2024**

### **Nutzungsbedingungen**

Die ETH-Bibliothek ist Anbieterin der digitalisierten Zeitschriften. Sie besitzt keine Urheberrechte an den Inhalten der Zeitschriften. Die Rechte liegen in der Regel bei den Herausgebern. Die auf der Plattform e-periodica veröffentlichten Dokumente stehen für nicht-kommerzielle Zwecke in Lehre und Forschung sowie für die private Nutzung frei zur Verfügung. Einzelne Dateien oder Ausdrucke aus diesem Angebot können zusammen mit diesen Nutzungsbedingungen und den korrekten Herkunftsbezeichnungen weitergegeben werden. Das Veröffentlichen von Bildern in Print- und Online-Publikationen ist nur mit vorheriger Genehmigung der Rechteinhaber erlaubt. Die systematische Speicherung von Teilen des elektronischen Angebots auf anderen Servern bedarf ebenfalls des schriftlichen Einverständnisses der Rechteinhaber.

### **Haftungsausschluss**

Alle Angaben erfolgen ohne Gewähr für Vollständigkeit oder Richtigkeit. Es wird keine Haftung übernommen für Schäden durch die Verwendung von Informationen aus diesem Online-Angebot oder durch das Fehlen von Informationen. Dies gilt auch für Inhalte Dritter, die über dieses Angebot zugänglich sind.



*Schlieren*  
Schweizerische  
Wagons- und  
Aufzügefabrik AG  
Schlieren-Zürich

**Schlieren:**

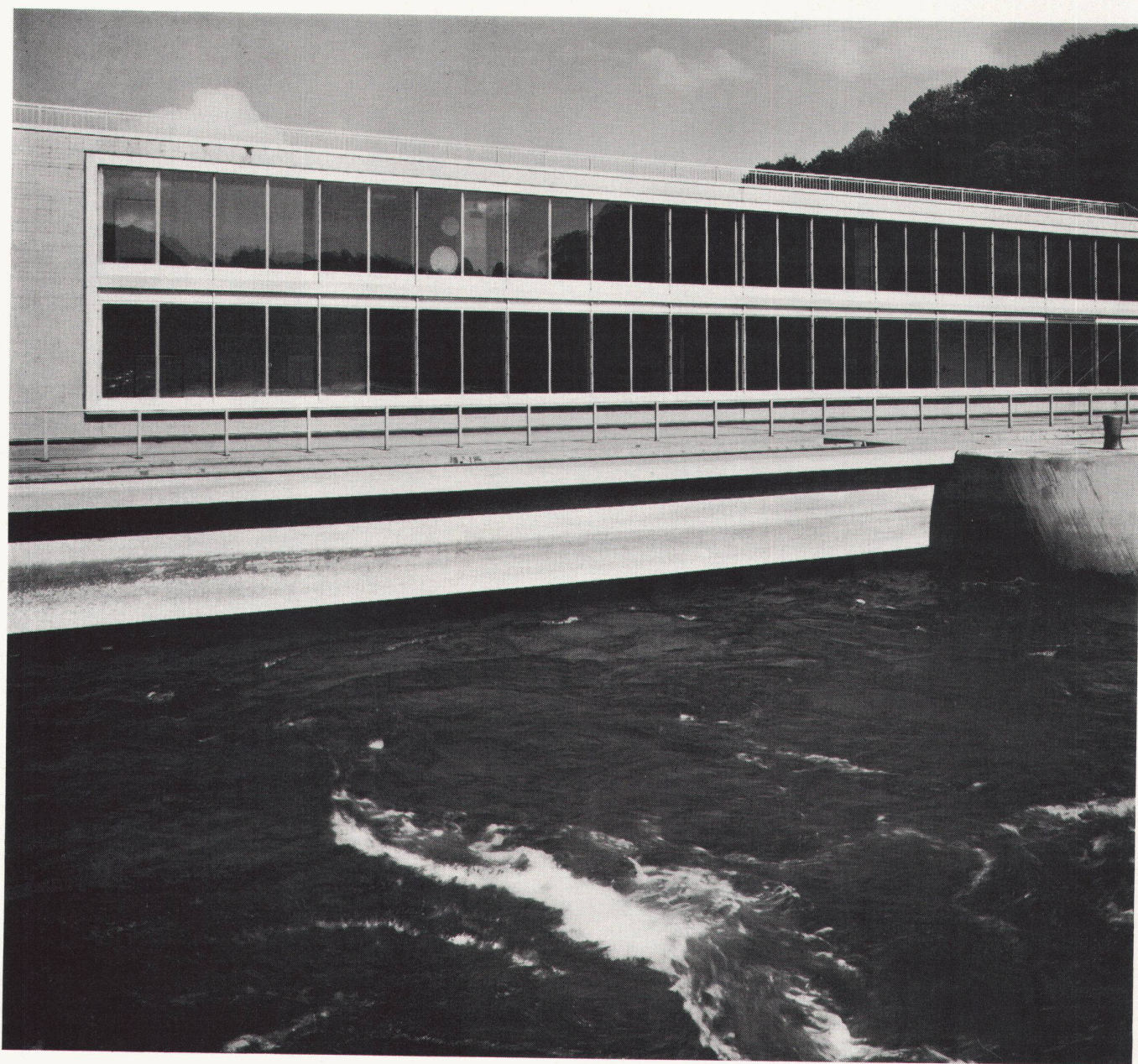
**richtungs-**

**weisend**

für moderne  
Lösungen  
im Bau von  
Aufzügen  
und  
Rolltreppen

**Aluminium Fenster** ➔ unterhaltsfrei  
leicht und formschön | charakteristisch  
für die Architektur unserer Zeit |

➔ **Glissa**



Aluminiumfenster in allen Ausführungen  
Vollisolierte Aluminiumfenster ALSEC  
Holzmetallfenster FENELOX in Aluminium  
und Bronze

**Glissa AG**  
8200 Schaffhausen  
Telefon 053 592 31  
Telex 76347



# Wärmespeicher



Vom altherwürdigen Bettwärmer bis zur modernen Raumheizung war es ein weiter Weg. Bauknecht ist ihn gegangen und präsentiert heute ein umfassendes Programm von Elektro-Wärmespeichern als moderne, saubere und wirtschaftliche Lösung. Denn:

**Nichts heizt sauberer**

Bauknecht-Wärmespeicher heizen mit Strom. Strom ist die sauberste Energie, die es gibt. Denn Strom verbrennt nichts, russt nicht, hinterlässt keine Rückstände. Strom ist umweltfreundlich und zukunftssicher!

**Nichts ist einfacher zu installieren**

Bauknecht-Wärmespeicher sind «Heizkessel» und «Heizkörper» in einem. Sie benötigen keine Heizanlage im Keller, keine Rohrleitungen, keinen Kamin, keine Brennstoffvorräte.

**Nichts heizt bequemer**

Jeder Raum hat seine eigene Heizung und damit seine individuelle Behaglichkeit. Raum-Thermostate sorgen dafür, dass die gewünschte Temperatur stets genau eingehalten wird.

**Nichts bietet mehr Komfort**

Bauknecht-Wärmespeicher sind in bezug auf ihre Auflademenge elektronisch gesteuert. Sie sind praktisch wartungsfrei. Sie speichern nachts die Wärme, wenn der Strom am billigsten ist, und geben sie tagsüber nach Bedarf frei. Automatisch!

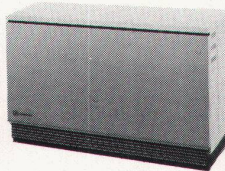
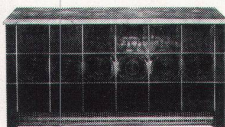
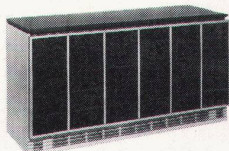
**Nichts ist universeller**

Bauknecht-Wärmespeicher bewähren sich im Neubau genauso wie im Altbau. In der Etagenwohnung sind sie ebenso praktisch wie im Einfamilienhaus, im Büro, im Laden und in vielen anderen privaten oder gewerblichen Räumen.

Bestechende Vorteile, die sich beweisen lassen. Unsere Heizungstechniker beraten Sie gerne und arbeiten unverbindlich ausführungsfähige Projekte samt Betriebskostenabrechnungen für Sie aus.



POOL



Mit dem perfekten Speicher-Heizsystem von Bauknecht genießen Sie vollen Zentralheizungskomfort in jeder Hinsicht. Bauknecht-Speicher-Heizgeräte gibt es in Normal- und Flachbauweise. Und mit den vielfältigen Möglichkeiten der Gehäuseverkleidungen und Wechselfronten in Vario-Stil — emailliert, ge-

kachelt oder in Keramik — lassen sich die Bauknecht-Speichergeräte in Form, Massen und optischer Präsenz jedem Raum und jedem Einrichtungsstil perfekt anpassen. Verlangen Sie mit dem Informations-Bon die umfassende technische Dokumentation.



zuverlässig + schnell

## Informations-Bon

Ich möchte mich über das Elektro-Wärmespeicher-Programm von Bauknecht informieren. Bitte senden Sie mir die komplette Dokumentation.

Name / Vorname \_\_\_\_\_

Strasse \_\_\_\_\_

PLZ/Ort \_\_\_\_\_

Bauknecht AG, 5705 Hallwil w



# Ein Kopf voll technischer Raffinessen

Mit der neuen Reisszeug-Serie T von Kern feiert eine raffinierte Zirkelkopf-Technik Premiere.

**NEU:**

Jeder Zirkelschenkel ist auf einer eigenen Achse gelagert, zwischen zwei hochpräzisen Doppelkonusscheiben aus Spezial-Sintermetall. Die Geradeführung besteht aus einer Delrin-Zahnstange, die in zwei Präzisionsnuten zwischen zwei verchromten Zahnsegmenten läuft.

**Tests haben es gezeigt:**

Noch nach Hunderttausenden von Bewegungen bleiben die Zirkelschenkel absolut spielfrei und ohne Nachfedern.

**Sind auch Sie auf höchste Präzision angewiesen?**

Dann sollten Sie sich die neue Reisszeug-Konzeption Serie T (T für Technik) nächstens einmal in Ihrem Fachgeschäft zeigen lassen. Die Serie T ist voll erstaunlicher Verbesserungen und Lösungen.

**Kern-Swiss – Präzision für alle,  
die Präzises leisten müssen.  
Kern + Co. AG, 5001 Aarau,  
Tel. 064/25 1111, Telex 68106**

**Informations-Check**

Bitte senden Sie uns Ihre Unterlagen über die neue Reisszeug-Serie T.

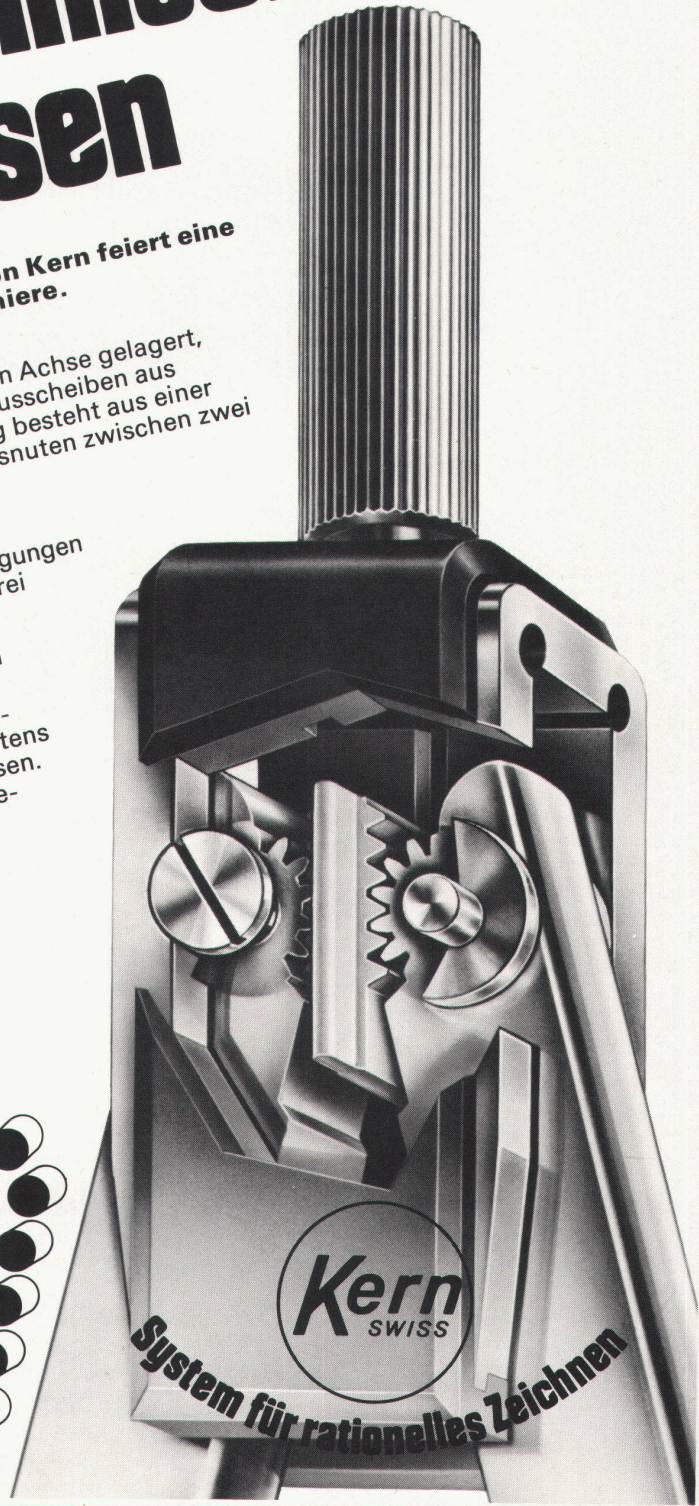
Firma: \_\_\_\_\_

Strasse: \_\_\_\_\_

PLZ, Ort: \_\_\_\_\_

Sachbearbeiter: \_\_\_\_\_

**Bitte einsenden an Kern & Co. AG,  
5001 Aarau**



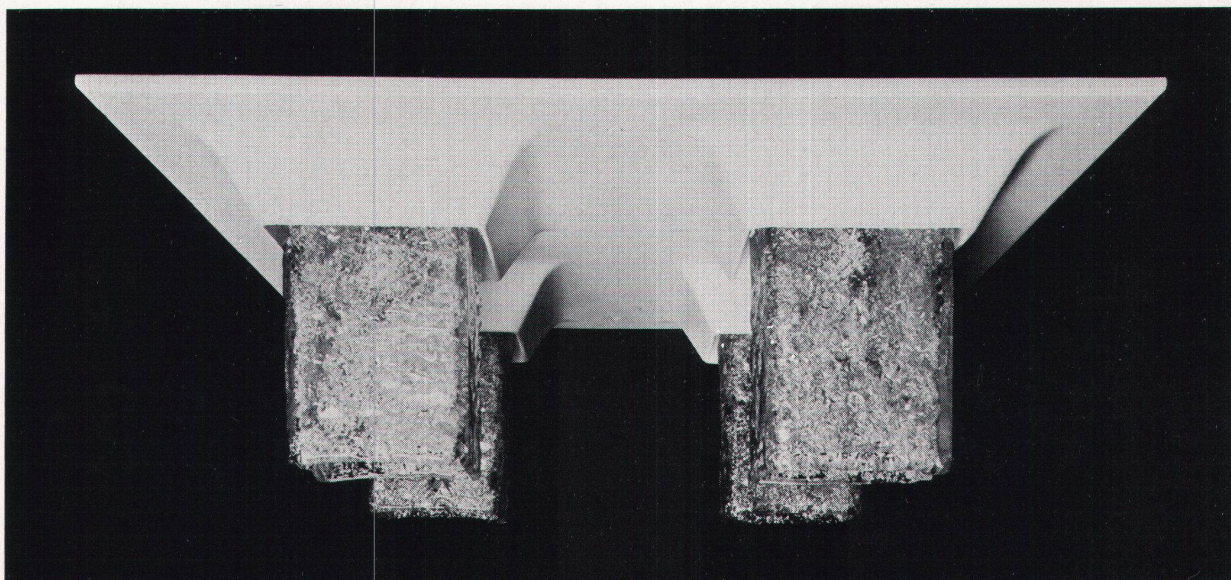
**Kern**  
SWISS

**System für rationelles Zeichnen**

BAG TURGI



cassettlight®  
die  
idealen  
Leuchten  
für  
Kassetten-  
decken



Kassettendecken sind ein fester Bestandteil der modernen Architektur. Diese Rasterelemente gehören zur neuzeitlichen Raumgestaltung. „cassettlight“-Leuchten sind das neue Lichtelement dazu. Mit „cassettlight“-Leuchten lösen Sie jedes Beleuchtungsproblem. „cassettlight“-Leuchten sind modern im Design, wertvoll im Material und fügen sich harmonisch in die Deckenkonstruktion ein. Eine Universalbefestigung macht die Montage von jeder Kassettendecken-Konstruktion unabhängig. Auch nachträglich können „cassettlight“-Leuchten einfach, bequem und schnell eingebaut werden. Überzeugen Sie sich.

## Coupon

BAG  
Bronzewarenfabrik AG  
5300 TURGI  
Telefon 056-23 1112

Name

Bitte senden Sie mir  
unverbindlich Ihren  
Katalog über „cassett-  
light®“-Leuchten.

Wohnort

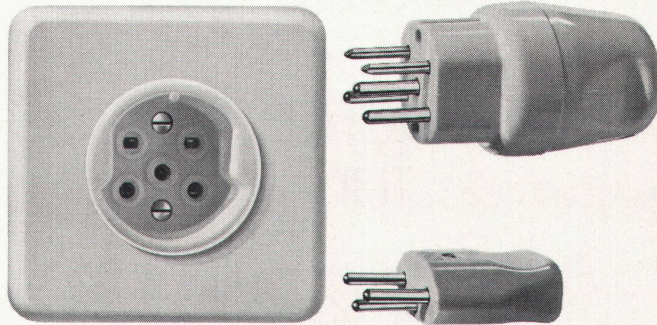
Straße

---

**Meistens sind Stromzapfstellen nur  
für ein Spannungssystem ausgelegt.**

**Es sei denn, es wären  
Feller-Universal-Steckdosen.**

---



---

Die Feller-3/5-pol-Universal-Steckdose zum Beispiel bietet unter allen Hausinstallations-Steckkontakten die grösste Freizügigkeit für den Anschluss von Apparaten: Ob Kleinapparate bis 2,2 kVA oder Grossapparate bis 6,5 kVA, sie alle können angeschlossen werden. Ob 220V (2 P+E) oder 380 V (3 P+N+E), ob Einphasen- oder Drehstrom, ob in der Werkstatt, dem Labor oder der Küche, die Feller-Universal-Steckdose bietet immer ideale Anschlussmöglichkeiten.

Aber Technik erschöpft sich bei Feller nicht in sich selbst: Das Feller-3/5-pol-Steckkontaktsystem stellt eines der elegantesten installationstechnischen Erzeugnisse dar.

Die mit Feller-Produkten ausgerüsteten Anlagen werden nicht nur heute, sondern auch in Zukunft ihre Sicherheit und Problemlosigkeit behalten.

Das ist das Resultat des bewährten Feller-Prinzips: ständige Weiterentwicklung, Qualitätsarbeit, umfassendes Programm und modernes Design.

---

Adolf Feller AG, 8810 Horgen, Tel. 01 725 65 65



**ein Name und ein Prinzip für die Praxis**

---