

Objektyp: **Advertising**

Zeitschrift: **Das Werk : Architektur und Kunst = L'oeuvre : architecture et art**

Band (Jahr): **61 (1974)**

Heft 10: **Rationalisierung - Industrialisierung = Rationalisation - Industrialisation**

PDF erstellt am: **21.09.2024**

### **Nutzungsbedingungen**

Die ETH-Bibliothek ist Anbieterin der digitalisierten Zeitschriften. Sie besitzt keine Urheberrechte an den Inhalten der Zeitschriften. Die Rechte liegen in der Regel bei den Herausgebern.

Die auf der Plattform e-periodica veröffentlichten Dokumente stehen für nicht-kommerzielle Zwecke in Lehre und Forschung sowie für die private Nutzung frei zur Verfügung. Einzelne Dateien oder Ausdrucke aus diesem Angebot können zusammen mit diesen Nutzungsbedingungen und den korrekten Herkunftsbezeichnungen weitergegeben werden.

Das Veröffentlichen von Bildern in Print- und Online-Publikationen ist nur mit vorheriger Genehmigung der Rechteinhaber erlaubt. Die systematische Speicherung von Teilen des elektronischen Angebots auf anderen Servern bedarf ebenfalls des schriftlichen Einverständnisses der Rechteinhaber.

### **Haftungsausschluss**

Alle Angaben erfolgen ohne Gewähr für Vollständigkeit oder Richtigkeit. Es wird keine Haftung übernommen für Schäden durch die Verwendung von Informationen aus diesem Online-Angebot oder durch das Fehlen von Informationen. Dies gilt auch für Inhalte Dritter, die über dieses Angebot zugänglich sind.

# Accum präsentiert ein komplettes Programm für Elektroheizung

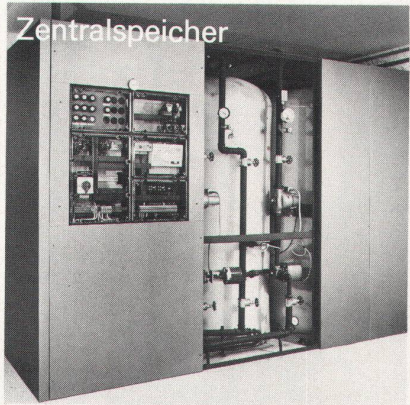
Seit den ersten Anfängen der Elektroheizung ist Accum dabei. Schon seit 50 Jahren. Gleichsam als Pionier. Wenn es galt, wirkliche Fortschritte zu erzielen. Und die Entwicklung voranzutreiben. So stellt sich heute das Programm dar: voll ausgereift. Es trägt allen Gegebenheiten modernen Heizkomforts Rechnung.



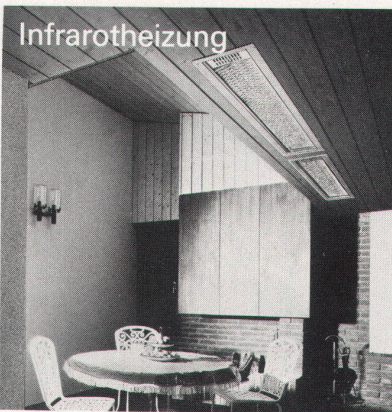
Direktheizkörper



Einzelspeicher



Zentralspeicher



Infrarotheizung

Jetzt umstellen auf das krisensichere Heizen. Umstellen auf das fortschrittliche Accum-Heizsystem. Accum ist nicht umsonst seit 50 Jahren im Geschäft. Erfahrung braucht Zeit! Erfahrung, von der Sie profitieren. Durch ein Programm, das vom kleinen Direktheizkörper bis zur Grossanlage reicht.

# Accum

Accum AG  
Fabrik für wärmetechnische Apparate  
8625 Gossau ZH Tel. 01 78 64 52

Senden Sie mir unverbindlich Ihre Unterlagen für Einzelspeicher/  
Zentralspeicher/Direktheizkörper/Infrarotheizung/ Klima/Fachberatung.

Nichtzutreffendes bitte durchstreichen.

E3.1

Name: \_\_\_\_\_ Telefon: \_\_\_\_\_

Adresse: \_\_\_\_\_

**Je mehr Zeit man für sein Spezialgebiet braucht,  
desto weniger Zeit bleibt einem für den Rest.  
Die Neue Zürcher Zeitung nimmt darauf Rücksicht.**

Die NZZ erscheint nur noch einmal täglich. Das ist keine Einschränkung der Leistung. Sondern eine Konzentration der Information.

Nicht zuletzt deshalb, um Ihnen Gelegenheit zu geben, neben Ihrem eigenen Fachgebiet auch die anderen Gebiete zu kennen. Damit weniger die Gefahr besteht, daß Sie ins Spezialisten-Abseits gedrängt werden.

Der Gesamtüberblick ist wichtig für alle, die vorwärts- und zu etwas kommen wollen.

Mit ihren Beilagen über Technik, Forschung und Wissenschaft bietet Ihnen die NZZ eine Übersicht über alles, was Ihre Kollegen von den anderen Fakultäten tun.

Diese Beilagen werden von Fachleuten geschrieben. Und zwar auf deutsch: also klar, verständlich und kompetent.

Und noch etwas anderes bietet Ihnen die Neue Zürcher Zeitung: die Chance, dieses Schweizer Weltblatt drei Wochen lang gratis und unverbindlich kennenzulernen.

# einmalig



Es geht auch ohne Schere.  
Rufen Sie einfach (tagsüber oder abends)  
Telefon-Nummer **01-470361** an.

**Die NZZ drei Wochen gratis.**

Mehr Wissen in konzentrierterer Form.

Name und Vorname \_\_\_\_\_

Heimadresse \_\_\_\_\_

Postleitzahl/Ort \_\_\_\_\_

An die Werbeabteilung der NZZ, Postfach, 8021 Zürich. <sup>WI</sup>



# SIBIR

der  
modernste  
\*\*\* Kühlschranks  
Europas

**NORM**-Einbaumodell 225 Liter  
mit 25 Liter\*\*\* Tiefkühlfach

**Funktion:**

NEUE Absorption,  
absolut geräuschlos  
und vibrationsfrei

**Garantie:**

5 Jahre Vollgarantie  
auf die Funktion aller Teile

**Erfahrung:**

25 Jahre SIBIR

Kühlapparate GmbH, 8952 Schlieren



Ein Produkt der Eternit AG  
8867 Niederurnen  
Telefon 058 23 11 11

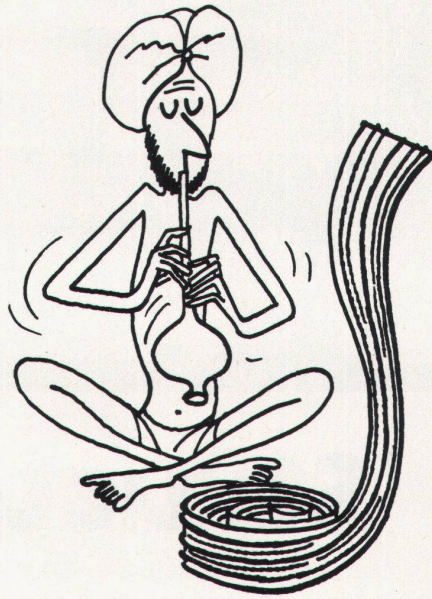
*Die neue  
Dachplatte  
für Ihr  
Wohnhaus*

**Structa**



**Structa**  
Eternit®

# Mit Humor geht's besser,



## Beim Kleben auf Nummer Sicher gehen.

Auf Rivalcoll F, den streichbaren Epoxy-Kleber für kraftschlüssige, dauerhafte und wasserdichte Verbindungen von Beton, Stein, Metall unter sich oder miteinander, können Sie sich verlassen.

Rivalcoll F eignet sich hervorragend für Haftbrücken zwischen erhärtetem und frischem Beton, für Verputze auf schalungsglatten Betonflächen, für das Verkleben von vorgefertigten Elementen und als Dampfsperre unter Verputz und Überzügen.

Und weil Rivalcoll F nur dünnsschichtig aufgetragen werden muss, ist es im Verbrauch äusserst sparsam.

### Rivalcoll F

## Gefügte Fugenbänder für alle Abdichtungen.

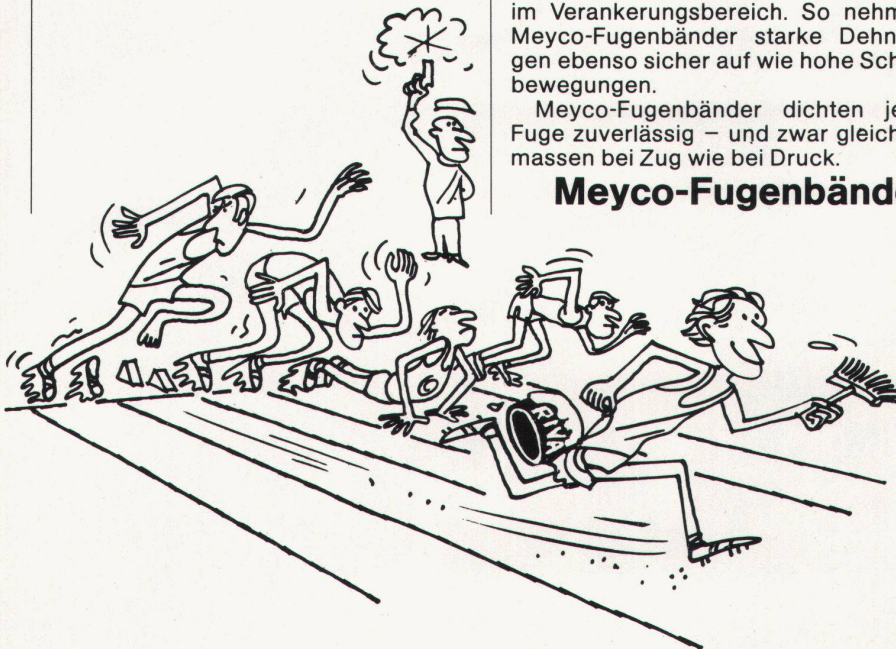
Ob für Arbeits- oder Dilatationsfugen, für geringe oder höchste Wasserdrücke, Meyco-Fugenbänder fügen sich allen Aufgaben.

Denn Meyco-Fugenbänder sind bei einem E-Modul von 50 kp/cm<sup>2</sup> (nach DIN 53'371) und einer Shorehärte von 60° (nach DIN 53'505) hochelastisch und dennoch genügend stabil, um jeder auftretenden Beanspruchung zu widerstehen.

Die grossen Zwischenanker verhindern das Verformen der Einbaubänder im Verankerungsbereich. So nehmen Meyco-Fugenbänder starke Dehnungen ebenso sicher auf wie hohe Scherbewegungen.

Meyco-Fugenbänder dichten jede Fuge zuverlässig – und zwar gleichermaßen bei Zug wie bei Druck.

### Meyco-Fugenbänder



## Beim Betonieren die Zeit anhalten.

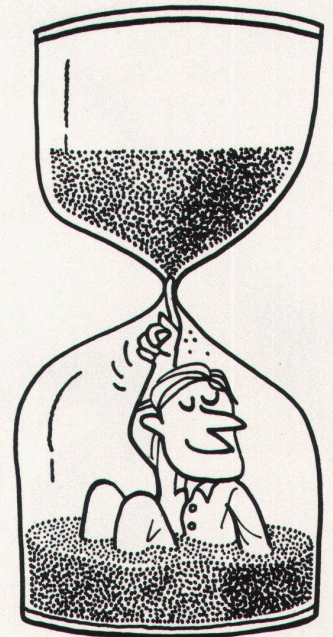
Barralent, der zuverlässige Abbindeverzögerer, hält beim Betonieren die Zeit für Stunden, über Nacht oder noch länger an.

So verhilft Barralent zum fugenlosen Betonieren grosser Flächen und Kubaturen. Im Sommer wird Barralent immer häufiger verwendet, um den Abbindeprozess von der heissen Tageszeit in die kühlen Nachtstunden zu verlegen.

Da Barralent eine spätere Revibration gestattet, kann die Endfestigkeit bei verzögertem Beton bis zu 30% gesteigert werden.

Beim Betonieren mit Barralent die Zeit anhalten, heisst, den Hydratationsablauf nach Ihren Wünschen regulieren.

### Barralent



# mit diesen Produkten auch.



## ... gleiten aber soll der Pumpbeton.

Auch Beton plastischer Konsistenz kann beim Pumpen Schwierigkeiten machen. Da hilft Barra Fluid. Als Spezialzusatz sichert es das störungsfreie Pumpen von Beton. Ohne Erhöhung des Feinstkornanteils.

Barra Fluid setzt die äussere Reibung des Betons herab und erhöht gleichzeitig seine innere Kohäsion. So verhütet Barra Fluid das Verstopfen der Rohre. Die Pumpleistung steigt.

Und weil Barra Fluid verflüssigt, bewirkt es selbst bei 15% weniger Anmachwasser die lückenlose Benetzung der Zement- und Sandkörner.

Was also der Pumpe recht ist, ist dem Beton billig.

## Barra Fluid

## Der magische Betonteppich für beschleunigte Festigkeitsbildung.

Im Winter hält die Guritherm-Betonmatte die Kälte fern und die Eigenwärme zurück. Das bringt rasch hohe Festigkeit und ermöglicht früheres Ausschalen.

Im Sommer hingegen hält Guritherm die Sonnenhitze ab und die Eigenfeuchtigkeit des Betons zurück. Das Abschrecken beim Wässern lässt sich so vermeiden.

Die Guritherm-Betonmatte sorgt das ganze Jahr hindurch für ideales Abbinden des jungen Betons.

## Guritherm-Betonmatte



## Wenn Wasserdichtigkeit erstes Gebot ist...

... dann schreiben Sie Sperrbeton mit Sperrbarra 05 vor, den plastifizierenden, wasserabweisenden und porenstoppenden Dichtungszusatz.

Sperrbarra 05 spart Anmachwasser und erhöht die Anfangs- und Endfestigkeit des Betons. Damit werden auch die Ausschallfristen verkürzt.

Sperrbarra 05 eignet sich besonders für wasserdichten Konstruktionsbeton im Hoch-, Tief- und Wasserbau, für Kanäle, Sperrriegel und Fundamente, selbst in aggressivem Wasser.

Wo rationelles und zuverlässiges Abdichten erstes Gebot ist, wird dem Beton Sperrbarra 05 zugesetzt.

## Sperrbarra 05



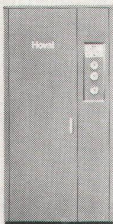
200 Produkte für besseres Bauen.



# MEYNADIER

8048 Zürich, Vulkanstrasse 110  
Lausanne, Bern, Biel, Luzern, Chur, Bosco Luganese

# Jean Wicki in Zürich sagt: «Als Garagist weiss ich, was ein zuverlässiger Service bedeutet. Gerade deshalb habe ich den Hoval-Kessel gewählt!»



Was punkto Service für ein Fahrzeug gilt, gilt noch mehr für eine Heizungs- und Warmwasserbereitungsanlage, die wesentlich länger leben soll

und von der Sie erwarten, dass sie jahrein, jahraus arbeitet und behagliche Wärme und Warmwasser bietet. Weil bei jeder Anlage einmal eine Unstimmigkeit auftreten kann, wählen Sie mit Vorteil ein Fabrikat, hinter dem ein zuverlässiger Service steht. Als Besitzer einer Hoval-Anlage sind Sie gut aufgehoben. Ihnen stehen mehr als 70 Hoval-Service-Stationen zur Verfügung. Sie können sich auf diese Organisation und ihre kompetenten Fachleute verlassen. Vertrauen auch Sie uns Ihr Heizkessel-Problem an. Sie fahren gut damit. Übrigens: Bei uns können Sie wählen zwischen Heizkesseln für die Verfeuerung von Öl und Gas und Doppelbrand- oder Wechselbrandkesseln. Bei den Doppel- oder Wechselbrandkesseln können Sie neben Öl jederzeit auch feste Brennstoffe verfeuern.

Um Ihnen die Wahl für die zweckmässigste Heizungsanlage zu erleichtern, haben wir eine informative Broschüre geschaffen. Sie erhalten diese gratis. Schicken Sie uns den Gutschein.

Hoval Herzog AG  
8706 Feldmeilen  
Telefon 01-925 61 11  
Büros in Reinach/Basel, Bern,  
Lausanne, Lugano



**Bon**

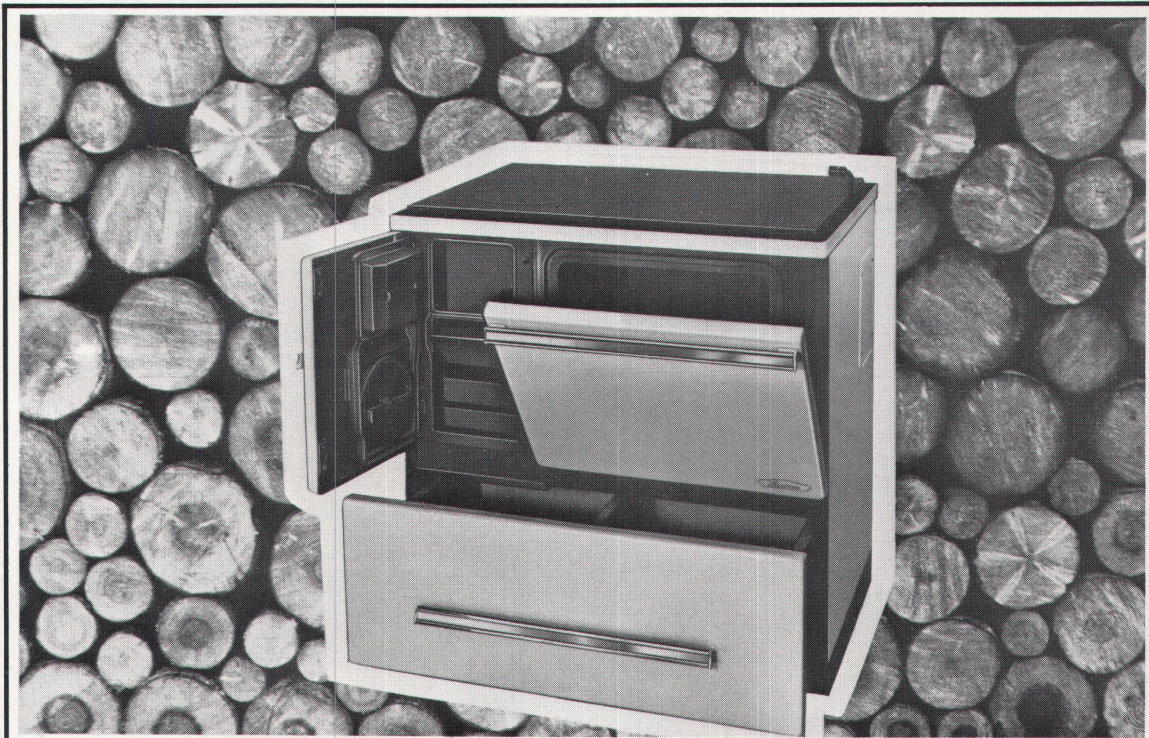
Name \_\_\_\_\_

Adresse \_\_\_\_\_

# Hoval®

Hoval – für Heizung, Warmwasser und Klima





**Zurück zur Natur . . .**

mit dem modernsten Sarina-Kochherd für Holz- und Kohlenfeuerung. Sei es aus praktischen oder wirtschaftlichen Überlegungen oder aus Freude am einheimischen Naturprodukt, dem wärmespendenden, wohlriechenden Holz: der neue, moderne Holzkochherd von Sarina erlaubt ein rasches, sauberes Ko-

chen und lässt sich mühelos reinigen. In der Übergangszeit strömt er wohlige Wärme aus. Er ist kombinierbar mit unseren verschiedenen Elektroherd-Modellen und den Sarina-Küchen. Unser Prospekt gibt Ihnen über alle technischen Einzelheiten und die Masse genau Auskunft. **Der Holzkochherd von Sarina lässt Sie nie im Stich!**

*Sarina*

Sarina-Werke AG 1701 Fribourg 037 / 22 24 91

Küchenkombinationen, Gastwirtschaftsküchen-Herde, Wärmeschränke

Sarina-Service in der ganzen Schweiz

112

**BON** Wir wünschen Näheres zu erfahren über den Sarina-Holzkochherd und bitten um Zustellung Ihrer Prospekte IH

Firma \_\_\_\_\_

Adresse \_\_\_\_\_ W

Einsenden an Sarina-Werke AG 1701 Fribourg



Seit Jahren vermitteln wir in Südfrankreich, im Burgund, in der Gascogne oder Dordogne Bauernhöfe, Villen, interessante Grundstücke usw.

Zwei Beispiele:

- Mazet an der Rhone, 15 km von Arles, 6 Zimmer, Wasser und Licht Fr. 47 000.-
- Winzerhaus aus dem 18. Jahrhundert, 15 km von Avignon, 6 Zimmer, umschlossener Hof, Fr. 54 000.-

Liegenschaften sind Vertrauenssache – verlangen Sie unsere neueste Preisliste **auch Toscana und Ibiza**



7 Jahre Vertrauen:  
**P. Aebersold, A. Digenti, internationale Immob. Agentur, Walchestr. 17, CH-8023 Zürich, Tel. (01) 28 95 05**

Wir suchen zu **freier, sporadischer Mitarbeit** einen talentierten

## Innenarchitekten

für Entwurf und Planung von **Ladeneinrichtungen** (hauptsächlich Bijouterie, Uhren, Optik).

Angebote erbeten an Chiffre 24937-02 an Publicitas, 5401 Baden.

**FÜR SIE GEFANGEN**



# REBELL

**EIN REBELL DER AM BODEN LIEGT. DER NEUE TEPPICHBODEN VON FISSCO. REBELLISCH IM PREIS-EINWANDFREI IN DER QUALITÄT.**

Schneiter-Siegenthaler + Co.  
3077 Enggistein bei Bern  
Telefon 031 / 83 43 43



## ESCO- Wäschetrockner Wt 2

Trocknen die Wäsche in jedem Trockenraum witterungsunabhängig, ähnlich wie Wind und Sonne im Freien.

Trocknen die Wäsche dank grosser Luftumwälzung und ständiger Frischluftbeimischung in kürzester Zeit.

Trocknen die Wäsche schonend und ohne zu zerknittern, daher kann sie mühelos gebügelt werden.

Trocknen die Wäsche sehr wirtschaftlich auf engstem Raum, darum kleinerer Trockenraum und kürzerer Waschtage-Turnus.



Beratung  
Planung  
Fabrikation  
Lieferung  
Instruktion  
Service

## E. Schönmann + Co.

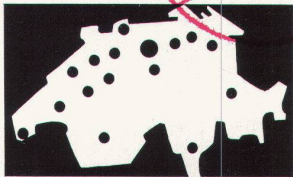
Glattalstrasse 63 8052 Zürich ☎ (01) 50 31 41 / 48 56 07  
Fabrik für elektrische Heizungen und Apparate

Fabrikgebäude  
Aciera, Le Locle

Architekt:  
W. Wurmet  
Architekt SIA dipl. EPFZ  
Le Locle  
Foto J. Stieger, Kaiserstuhl



Ganzmetall-Raffstoren  
Lamellen-Raffstoren  
Lamellen-Rollstoren  
Vertikallamellenstoren  
Markisenanlagen  
Normmarkisen  
Balkonstoren  
Ausstellstoren  
Verdunkelungsanlagen  
Zentralsteuerung  
Gross-Schirmanlagen



Vertretungen: Basel,  
Bern, Biel, Camorino,  
Genève, Neuchâtel,  
Chur, Solothurn, Tavannes,  
Fribourg, Lausanne,  
Luzern, St. Gallen,  
Sion, Winterthur, Zürich

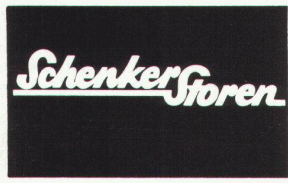


Emil Schenker AG  
Storenfabrik  
5012 Schönenwerd  
Tel. 064/4143 43  
Telex 68526

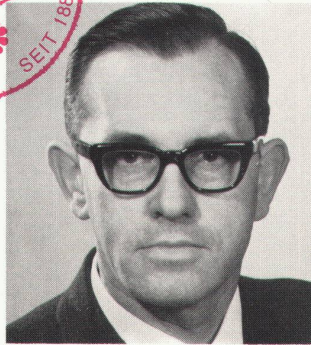


Emil Schenker AG  
Storenfabrik  
5012 Schönenwerd  
Tel. 064/41 43 43

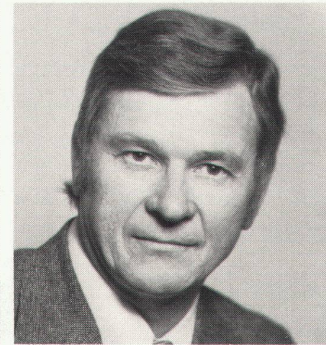
## Die Leiter unserer Aussenstellen



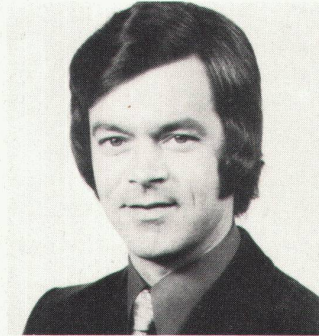
## Spezialisten für modernen Sonnenschutz



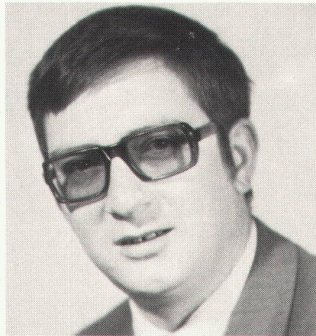
Albert Emmenegger, Schönenwerd



Ernst Hermann, Schönenwerd



René Miserez, Neuchâtel



Roman Domenig, Chur



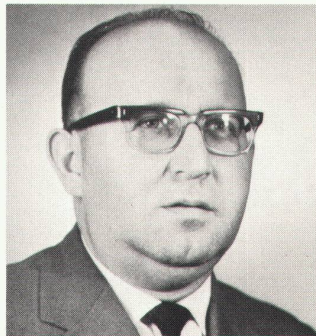
Willy Eggli, Tavannes



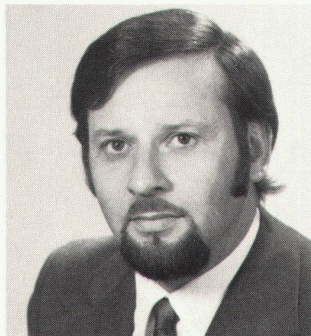
Rudolf Kurth, Solothurn



Pierre Gruloos, Lausanne



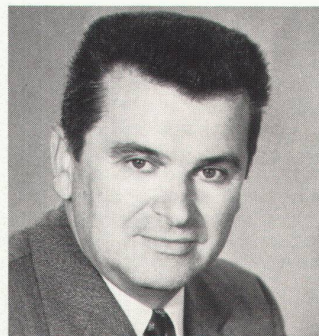
Ernst Kramer, Fribourg



Albin Uebelhart, Luzern



Marcel Zbinden, St. Gallen



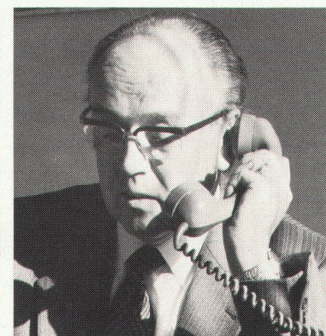
Josef Studer, Sion



Charles Ruf, Winterthur



Hans-Rudolf Isliker, Zürich



Hermann Angst, Basel



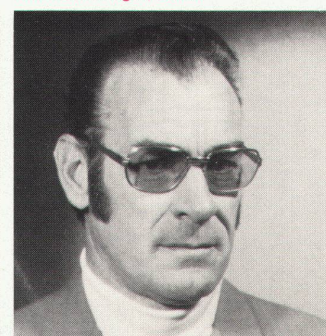
Hans Eggimann, Bern



Robert Albisser, Biel



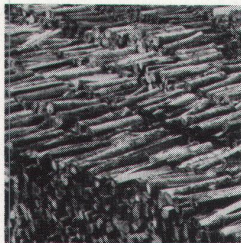
Aldo Besozzi, Camorino Tessin



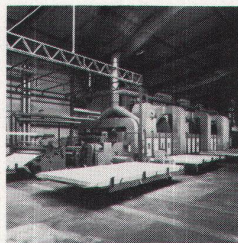
Kurt Strehler, Genève

y

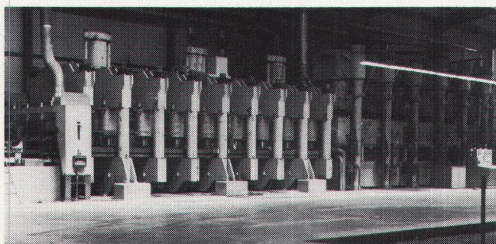
# Holz: wir machen beschichtete Spanplatten daraus.



Holz ist unser Rohmaterial. In einem ersten Arbeitsgang wird das hier gelagerte Holz zu Spänen verarbeitet, um es so in den Rohspananlagen weiterverarbeiten zu können.

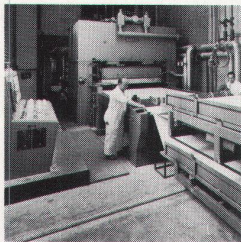


In einer leistungsfähigen Imprägnieranlage werden die Folien veredelt, die später zusammen mit den Rohspanplatten zu beschichteten Platten verarbeitet werden.



Auf 3 modernen Rohspananlagen entstehen die Thermopal-Spanplatten. Unsere grösste Anlage hat respektable Ausmasse: sie ist 22 m lang, wovon je zur Hälfte in Vor-

presse und Presse aufgeteilt. Die fertigen Platten erreichen die stolzen Masse von 2,05 x 11 m. Und auch ihre Tagesleistung mit 240 m<sup>3</sup> Spanplatten ist entsprechend hoch.



In einem weiteren Arbeitsgang werden die Rohspanplatten beschichtet. Auf 3 Anlagen können pro Minute 3 beschichtete Platten ausgestossen werden. Dies geschieht bei einer Presstemperatur von 180 °C und einem Pressdruck von 35 kg/cm<sup>2</sup>. Da jede Platte einzeln verpresst und geprüft wird, erzielen wir höchste Stärkegenauigkeiten.

Thermopal AG  
Span- und Beschichtungsplatten  
CH - 4353 Leibstadt AG  
Telefon 056 47 12 51

Sie sehen, es braucht einiges, bis aus Holz beschichtete Spanplattengeworden sind. Platten, die höchste Qualitätsansprüche erfüllen müssen, bevor sie unser Werk verlassen. Und das sind mehr als 6500 Stück pro Tag.

Wollen Sie mehr über uns und unser Sortiment wissen? Dann senden Sie uns den Coupon, wir informieren Sie gerne.

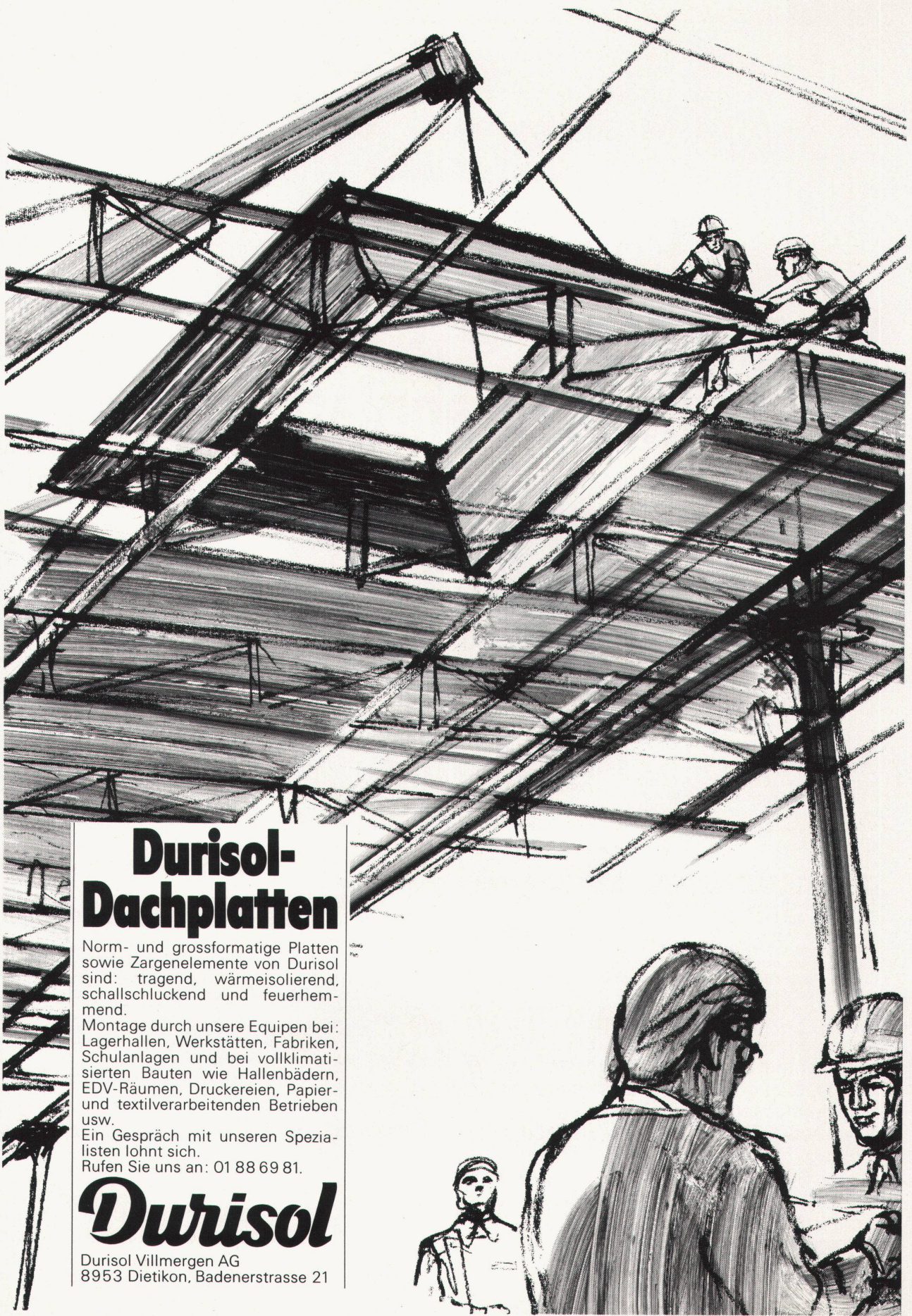
**thermopal**  
macht beschichtete Spanplatten



Ich möchte Thermopal näher kennenlernen.

Bitte senden Sie mir Unterlagen.  
 Wir wünschen den Besuch Ihres Kundenberaters.

Firma: \_\_\_\_\_  
Strasse: \_\_\_\_\_  
Ort: \_\_\_\_\_  
Tel. Nr.: \_\_\_\_\_  
Branche: \_\_\_\_\_



## Durisol- Dachplatten

Norm- und grossformatige Platten sowie Zargenelemente von Durisol sind: tragend, wärmeisolierend, schallschluckend und feuerhemmend.

Montage durch unsere Equipen bei: Lagerhallen, Werkstätten, Fabriken, Schulanlagen und bei vollklimatisierten Bauten wie Hallenbädern, EDV-Räumen, Druckereien, Papier- und textilverarbeitenden Betrieben usw.

Ein Gespräch mit unseren Spezialisten lohnt sich.  
Rufen Sie uns an: 01 88 69 81.

# Durisol

Durisol Villmergen AG  
8953 Dietikon, Badenerstrasse 21

# DIE SPITZE.

Mit mikroskopischer Genauigkeit prüfen wir jede einzelne Zeichenspitze.

Die Spitze wird mit größter Sorgfalt in den Kegel montiert.

Die besondere Konstruktion der rotring Zeichenspitze (genauer gesagt: des Röhrchens) verhindert durch Abstufung das Unterlaufen von Tusche unter flachliegende Lineale.

Wir unterziehen unsere Zeichenspitzen regelmäßig dem härtesten Verschleißtest. Ihre Lebensdauer auf normalem Transparentpapier ist nahezu unbegrenzt.

Der Belüftungskanal im Kegelgewinde regelt die Thermik und sorgt für einen gleichmäßigen Tuschefluß.

Sie sehen, wir treiben viel Aufwand für eine Linie. Eine Linie, die schon so mancher genialen Konstruktion zur Verwirklichung verholfen hat.

Fallgewicht mit Reinigungsdraht im Inneren des Kegels sorgen für einwandfreies Anschreiben.

**rotring**  
PRÄZISION  
OHNE KOMPROMISSE



# Kaegi

Kaegi AG  
Postfach 288, 5200 Brugg  
Tel. 056 42 00 81

Verkauf über den Fachhandel

## Coupon

Einsenden an: Kaegi AG, Postfach 288, 5200 Brugg

Ich möchte das rotring-System näher kennenlernen.

- Senden Sie mir bitte genauere Unterlagen
- Ich wünsche einen unverbindlichen Besuch Ihres Fachberaters.

Name:

Adresse:

PLZ/Ort:

Tel. Nr.:

Tonwerk Döttingen  
Inhalt 1 Million Liter



betontanks



## für Heiz- und Dieselöl

Die **Doppelmantel-Kunstharzauskleidung (System Schneider)** mit Überwachung des Hohlraumes mittels Leckanzeiger, erfüllt die neuen Vorschriften des Eidg. Amtes für Umweltschutz (Endgültiger Ausweis EAGS-Nr. 08. 03. 74). Ausführung bei Neuanlagen und als Sanierung alter Tanks, die den heutigen Vorschriften nicht mehr genügen.

tankbau

otto schneider zürich

8057 zürich frohburgstr. 188 tel. 01-26 35 05

# UNVERWÜSTLICH

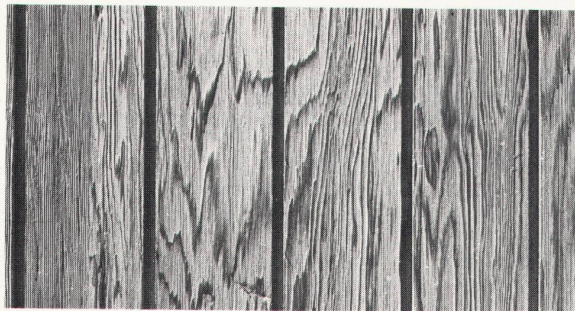
Die VGB-Beschläge aus Chromnickelstahl «18/8» liefern wir Ihnen ausschliesslich mit dem Patent-Drückerstift. Sie sind hygienisch — sie stossen Keime ab. Sie machen elektrische Schläge beim Berühren der Türdrücker unmöglich. Ganz gleich, woraus der Bodenbelag besteht.

Und sie sind stahlhart, stoss- und kratzfest. Ihre Formen sind so, wie sie die moderne Architektur will. Deshalb wünscht man sie in Krankenhäusern, Verwaltungs- und Schulbauten. Und auch in modernen Villen und Einfamilienhäusern.

Verlangen Sie unsere ausführliche Dokumentation!  
Lieferung durch den Fachhandel



V. Glutz-Blotzheim Nachfolger AG  
Tel. 065/2 38 76, 4500 Solothurn



## Dekoratив-Sperrholz

wasser- und kochfest verleimt  
für Aussen- und Innenverwendung

### Douglas-Fir

### Western-Red-Cedar

13 mm/16 mm  
244/275 x 122 cm  
Nutenabstand 92 und 184 mm

**Rud. Haas-Suter, 4705 Walliswil** bei Wangen, **(065) 9 53 42**



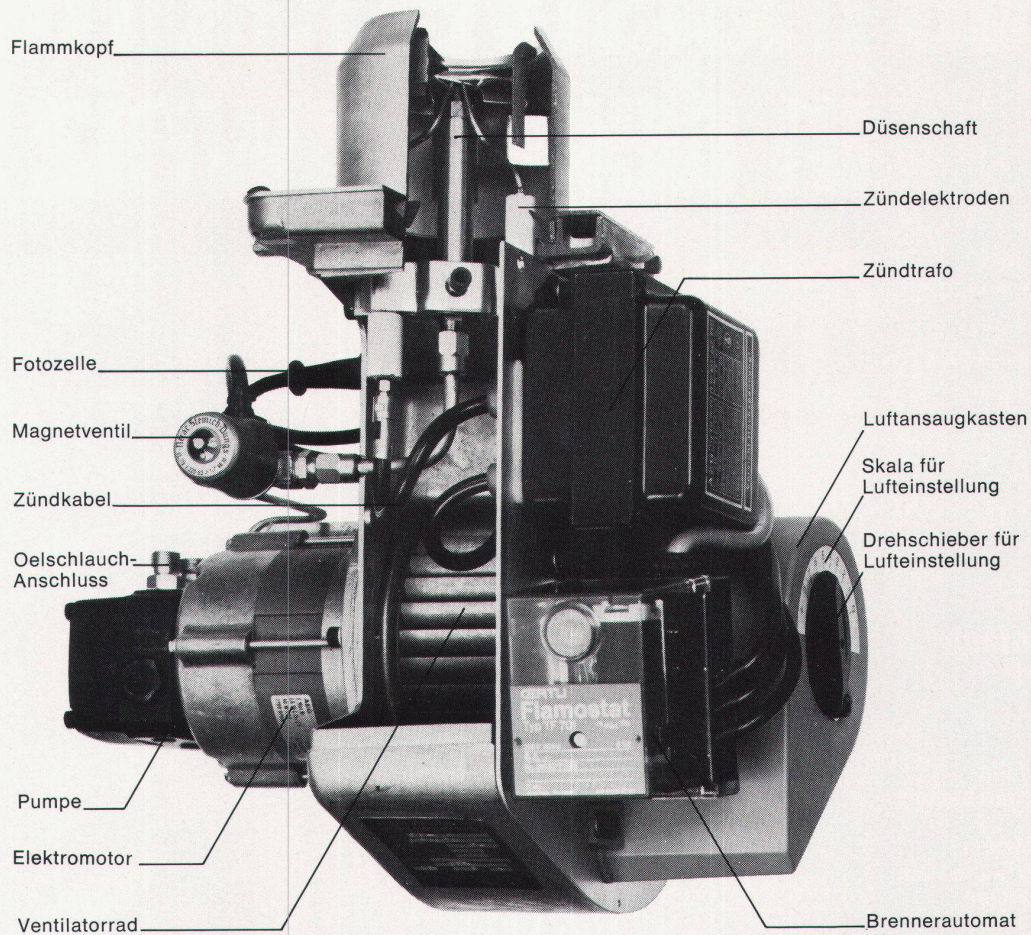
# Der neue Kompaktbrenner

## OE-1



Noch sparsamer im Betrieb  
 Noch umweltfreundlicher  
 Noch ruhiger im Lauf  
 Noch servicefreundlicher  
 Alle wichtigen Teile austauschbar

Der OERTLI-Oelbrenner OE-1 wurde im Hinblick auf ein sparsames und umweltfreundliches Heizen konstruiert. Die neuartige Verbrennungstechnik mit dem bei Lieferung fest eingestellten Flammkopf erzielt einen enorm hohen Wirkungsgrad bei sauberster Verbrennung. Sehr stabiles Starten aufgrund der neuen Gebläsetechnik. Bemerkenswerte Vereinfachungen beim Service. Leistungsbereich bis 70 000 kcal/h.



OERTLI STANDARD AG  
 Zürichstrasse 130  
 8600 Dübendorf  
 Telefon 01 - 85 05 11  
 (ab 20. 6. 74: 821 05 11)

Verkaufbüros in Basel, Bern, Biel,  
 Chur, Crissier/Lausanne,  
 Agno/Lugano, Dulliken, St. Gallen,  
 Thun, Winterthur

**BELINOX**

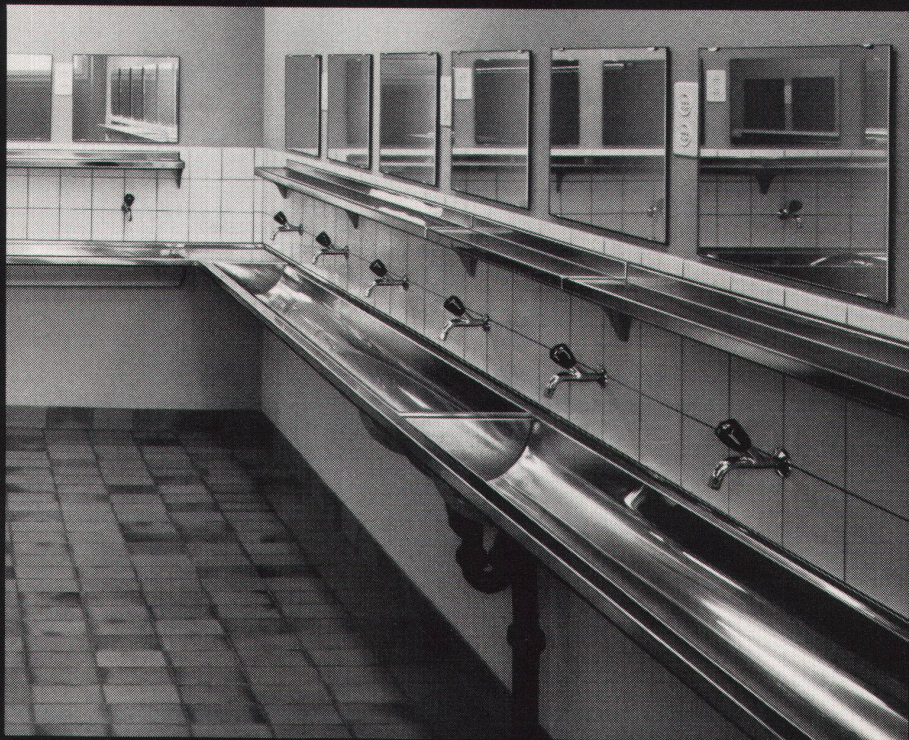
# Waschrinnen - mit Abstand die meistverkauften in der Schweiz!

Verkauf durch:  
Sanitär-Fachhandel

Hersteller:  
Belinox Loertscher AG  
5649 Stetten

## Tausendfach bewährt:

In der Industrie,  
im Gewerbe,  
in Sanitätshilfe-  
und Zivilschutzbauten,  
Kasernen,  
Kantonementen,  
Turnhallen, Internaten,  
Schulen, Heimen,  
Toilettenwagen  
sowie auf Baustellen  
und Campingplätzen.



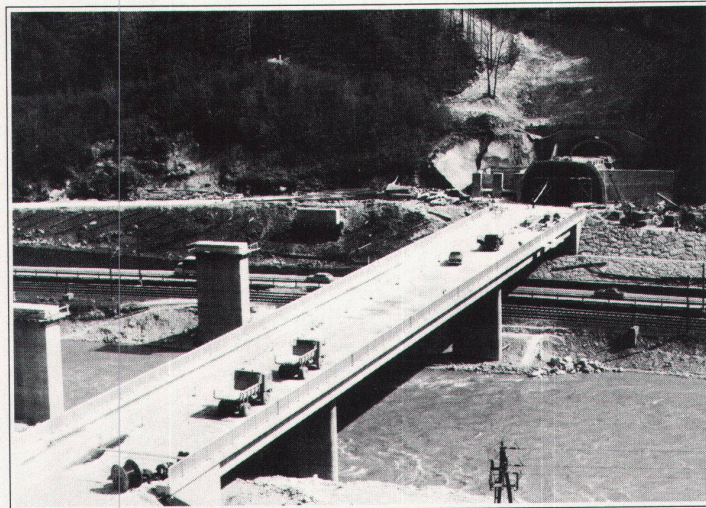
Unsere Waschrinnen-Anlagen  
aus rostfreiem, unverwüsllichem  
Chromstahl mit Molybdänzusatz

für Gemeinschafts-Waschräume  
sind äusserst zuverlässig,  
solid und einfach zu montieren.

Verlangen Sie die Dokumentation.



## Zwischen Rutschbahn und Fahrbahn liegt der Einbau eines confotherm® Elektro-Heizsystems.



## Wie hier am Beispiel der Tauern-Autobahn.

Eine schnelle Strasse durch Alpengebiet zu führen, das wirft in besonderem Masse Probleme der Sicherheit auf. Deshalb haben sich die österreichischen Planer der Tauern-Autobahn für den Einbau von elektrischen Grossflächenheizungen *Confotherm* mit Dätwyler-Wärmekabeln entschieden. Sie geben Gewähr, dass auf den Fahrbahnen, auch an besonders wind- und wetterexponierten Stellen, nie Schnee liegenbleiben und sich niemals Glatteis bilden wird.

Fernsteuerung und automatische Regulierung durch Temperaturmessgeräte und Feuchtesonden machen *Confotherm*-Elektroheizsysteme wirtschaftlich. Die Verwendung sauberer Energie macht sie umweltfreundlich. Die Erfahrung von Dätwyler macht sie zuverlässig.

Was jetzt am Grossprojekt Tauern verwirklicht wird, hat sich da und dort, auch in der Schweiz, bereits bewährt. So zum Beispiel in Leukerbad, das seit ein paar Wintern die Vorteile eines *Confotherm*-Elektroheizsystems zu schätzen weiss: keine konventionelle Schneeräumung, keine Frostschäden, aber stets sichere, schnee- und eisfreie Strassen.

Auch in anderen Bereichen werden Heizprobleme mit *Confotherm*-Elektroheizsystemen und Dätwyler-Know-how gelöst: bei Rampenheizungen, Brückenheizungen, Fluggippenheizungen, Treppenheizungen, Terrassenheizungen usw.

Die Dätwyler-Wärmekabel sind äusserst einfach zu installieren und anzuschliessen. Sie werden direkt in den Strassenbelag einbetoniert. Sie sind

raumsparend, dauerhaft und kaum reparaturanfällig. Jedes Kabel wird in den Dätwyler-Prüflabors strengen Qualitätskontrollen unterzogen. Dätwyler stellt seit Jahrzehnten Wärmekabel her und hat seine Systeme immer wieder den aktuellen Anforderungen angepasst.

Verlangen Sie eine ausführliche Dokumentation oder eine persönliche Beratung. Dätwyler AG, Schweizerische Kabel-, Gummi- und Kunststoffwerke Abteilung Elektroheizsysteme, CH-6460 Altdorf/Uri, Tel. 044/411 22.

**confotherm®**  
Elektro-Heizsysteme  
Ein Beitrag zur Zukunft





**Architekten  
lieben Zuverlässigkeit -  
gute Handwerker  
bieten sie an...**

drum verarbeiten sie gerne Stäbli- oder Block-  
Tischlerplatten von der ECO. Ein bewährtes Material für  
praktisch jede Verwendung am Bau. 185 mal 500 cm.  
Hohe Festigkeit und tadelloses Stehvermögen.

Dicken von 10 bis 60 mm.  
Auf ECO-Produkte ist Verlass. **ECO**  
Verlangen Sie unsere Preislisten und Muster.  
Fabrikation und technische Beratung  
ECO AG Sperrholz- und Türenfabrik, 6162 Entlebuch LU,  
Tel. 041 - 721242

Lieferung durch den Sperrholzhandel

TPIA

**Damit Sie  
waschen  
können,  
wann's  
IHNEN  
passt!**



Eine vorzügliche, **vollautoma-  
tische** Rotel-Waschmaschine -  
aber so kompakt gebaut, dass  
sie in Ihrem Badezimmer oder  
in Ihrer Küche Platz findet. Dam-  
it Sie *dann* waschen können,  
wenn die Wäsche Ihrer Familie  
anfällt - unabhängig von der Ge-  
meinschafts-Waschmaschine.  
Fassungsvermögen: 3 kg.  
Höhe: nur 72 cm. Breite: nur  
51 cm. Tiefe: nur 40 cm.  
Washprogramme: 12, für  
jede Gewebearb. Moderne Ein-

knopfbedienung. Vollautoma-  
tische Einspülung. Trommel in  
Inox-Edelstahl.

Einfüllung und Bedienung  
vorn - so dass die Maschine  
auch untergestellt oder einge-  
baut werden kann.

Anschlüsse: 220 V-Steckdose  
und Wasserhahn genügen.

Das ist die *Rotel Misura*,  
Ihre private vollautomatische  
Waschmaschine.  
Für nur 895 Franken.

**rotel**

Rotel - weil man sich darauf verlassen kann.

**BON** für:  ausführliche Unterlagen «Rotel Misura»  
 do. für grosse Waschmaschinen, Wäsche-  
trockner (Tumbler), Geschirrspülautomaten,  
Kühlschränke  
 Orientierung über Kaufmiete-Bedingungen

An: Rotel AG,  
4663 Aarburg  
(Tel. 062 21 75 81)

Vorn., Name:

Str., Nr.:

Plz., Ort:

W3

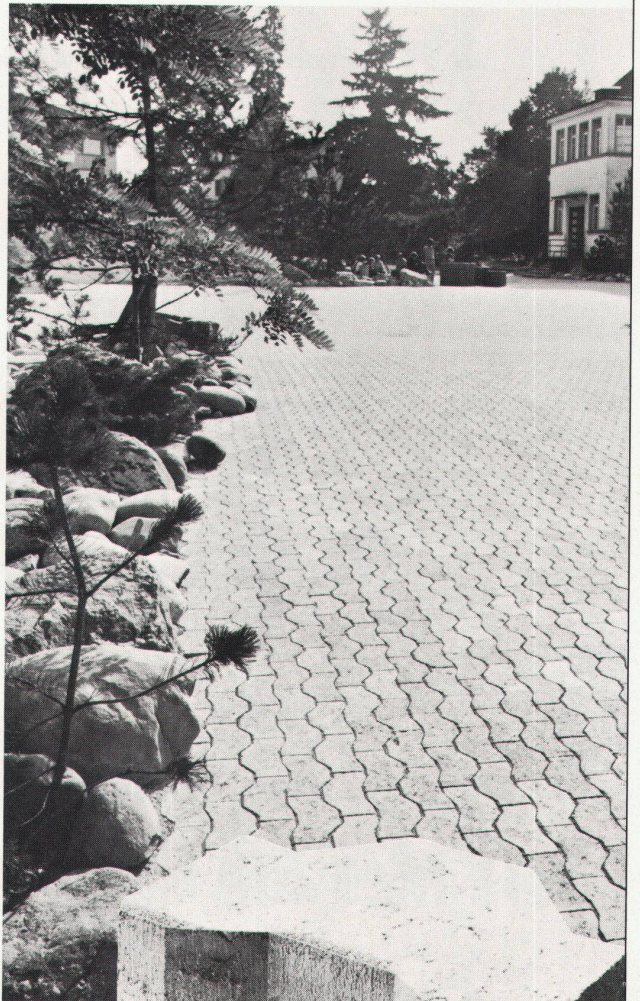
**Eine Testfrage:**

Würden auch SIE  
unseren U-Formstein wegen der Wirkung des klassisch  
schönen Linienrasters im Belag bevorzugen,  
wie viele Architekten, Gartengestalter und Bauherren,  
die durch Erfahrung gelernt haben?

Viele behaupten sogar:

**«UF-Pflasterstein-  
Beläge sind  
die schönsten!»**

Das Verlegen ist höchst einfach -  
der Belag rutschfest, unverwüstlich, dauerhaft schön -  
und nicht teuer.



**Herbag**

Herstellung von Baustoffen AG  
8640 Rapperswil 055-27 64 54 9230 Flawil 071-83 13 75  
8716 Schmerikon 055-86 29 86 8052 Zürich 01-50 35 40

# Jedes Stück ein Schmuckstück. Und ein Kunststück.



Die neuen  
arwa-typ Griffe  
aus dem blauen arwa-Programm.

arwa präsentiert die neuen Griffe aus dem arwa-typ Programm. Sie sind rund – denn runde Griffe passen besser in die Hand. Sie sind blau – denn Blau stimmt die Augen fröhlich. Und sie sind transparent – denn das ist elegant und verleiht Atmosphäre.

Doch die neuen Griffe sind nicht nur Schmuckstücke. Sondern auch Kunststücke. Denn gleichzeitig mit den neuen Griffen wurde ein neues Oberteil geschaffen.

Bei allen Neuerungen aber haben wir etwas beibehalten: die sprichwörtliche arwa-Zuverlässigkeit und die arwa-Langlebigkeit.

**arwa**

Die neue blaue Linie



# Mit den neuen arwa-typ Griffen werden schöne Armaturen schöner.

Zum Beispiel  
die arwa-typ Einlochbatterie.



Mit ihrer klaren Linie war die arwa-typ Einlochbatterie schon immer formschön. Doch mit den neuen Griffen wirkt sie noch eleganter.

Das Kernstück  
im neuen arwa-typ Programm  
ist ein neues Oberteil.

Es bringt Ihnen eine Reihe von Vorteilen.  
Verblüffend einfache Griffbefestigung mit Steck-  
verbindung auf robuster Vierkant-Spindel.

Wünschen Sie weitere Informationen? Wir stehen  
Ihnen jederzeit zur Verfügung.

**arwa**

Armaturenfabrik Wallisellen AG  
Richtstrasse 2 8304 Wallisellen  
Telefon 01 830 31 77

# Roofmate\* macht das Umkehrdach



## NEU: Das Konzept —

mit Roofmate Dachdämmplatten:  
Schutz für das Gebäude —  
Schutz für das Dach.  
Durch die obliegende Wärme-  
dämmung wird die Abdichtung,  
empfindlichster Teil des Daches,  
vor zerstörenden Einflüssen  
von aussen geschützt.

## ALT: Das Produkt —

Roofmate Dachdämmplatten aus  
extrudiertem Polystyrol-Hartschaum  
von DOW, **fast 30 Jahre produziert**,  
hat sich hervorragend bewährt.  
Durch die Umkehrung der Reihenfolge  
bewährter Baustoffe für Abdichtung  
und Dämmung zur optimalsten Lösung  
Ihres Daches:  
das Umkehrdach mit Roofmate.  
Mehr als 1,5 Millionen m<sup>2</sup> Umkehr-  
dächer mit Roofmate wurden bisher  
in Europa und über 150'000 m<sup>2</sup>  
in der Schweiz verlegt.

## Dow hilft Ihnen weiter

Bitte schicken Sie mir Informationen über  
a) Roofmate b) Roofmate im Umkehrdach

Name

Firma

Adresse

Dow Chemical Europe SA  
Bachtobelstrasse 3  
8810 Horgen  
z. Hd. Hr. P. Seiler



4

\*) Warenzeichen —  
The Dow Chemical Company

# Industrie- böden Unterlags- böden

**EUBÖOLITH** -Steinholz  
**MAXIDUR** -Hartbeton

**EUBÖOLITH** -Steinholz  
fusswarm  
zäh  
elastisch  
öl- und lösungsmittelbeständig  
keine elektrostatische Aufladung  
einfach im Unterhalt  
staubfrei

**MAXIDUR** -Hartbeton  
robust  
mineralöl- und lösungsmittelbeständig  
keine Pflege  
staubfrei

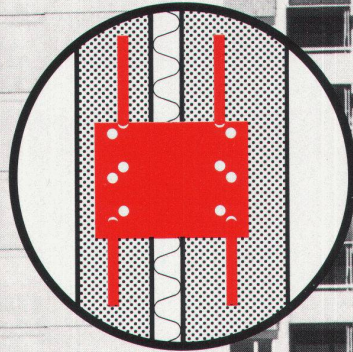


Seit 1898, also seit über 75 Jahren bauen wir Industrieböden, nichts anderes als Industrieböden! Jedes Jahr verlegen unsere Spezialmaschinen mehrere hunderttausend Quadratmeter. Wir haben Erfahrung, wir kennen die Stellen, wo Friktionen entstehen können, wir wissen auch wie Schwierigkeiten zu meistern sind. Darum sind heute unsere Industrieböden und Unterlagsböden in Qualität und Preiswürdigkeit unübertroffen. Zweckdienliche Qualität bei der Materialwahl, gute Qualität bei der Arbeit und Qualität bei der Vorbereitung, bei der Planung. Unser Handwerk beginnt mit Kopfarbeit!

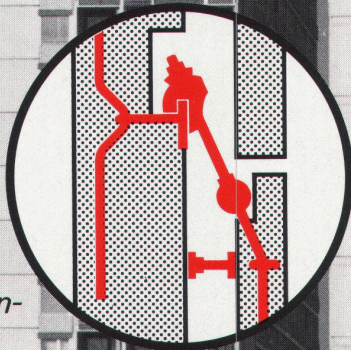
## Euböolithwerke AG

Tannwaldstrasse 62  
4600 Olten  
Telephon 062-21 23 35

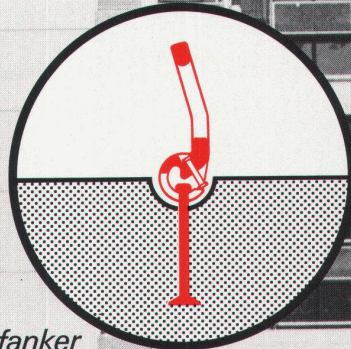




*Manschetten-  
Verbund-  
Anker*



*Fassaden-  
platten-  
Anker*



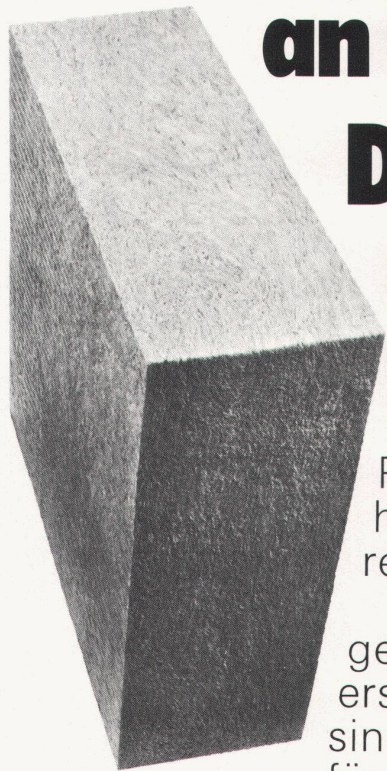
*Kugelkopfanker*

In allen Industrieländern der Welt gewinnt das Bauen mit Fertigteilen zunehmend an Bedeutung; bitte lassen Sie sich durch uns beraten.



**RISS AG**  
Drahtseil- und Kettenwerk  
Querstrasse 19, 8105 Regensdorf-Zürich  
Telefon 01/840 23 30

# Jeder Bauherr denkt heute an die Heizkosten.



## Deshalb sollten Sie an Flumroc denken.

Jeder Bauherr muss heute am eigenen Haus erfahren, wieviel Geld das Heizen kostet. Daran sollte man schon bei der Projektierung denken und so dem Bauherrn helfen, die Heizkosten zu reduzieren. Mit einer optimalen Isolation.

Gewiss, man hat schon früher etwas getan für die thermische Isolation der neu erstellten Bauten. Aber erst seit der Ölkrise sind einem die Augen richtig aufgegangen: für die richtigen Isolierdicken.

Flumroc hat für jedes Isolierproblem die richtigen Isolierprodukte. Isolierplatten und -matten in jeder Dicke. Aus unbrennbarer, unverrottbarer Steinwolle. Für jeden Bau und für praktisch alle Bauteile.

Flumroc hält die Wärme beisammen, spart Heizkosten und schont vor störendem Aussenlärm.

Wenn Sie mehr über uns und unsere Produkte erfahren möchten, so schreiben oder telefonieren Sie uns. Wir verhelfen Ihnen zur technisch rationellsten Lösung.



Flumroc AG, 8890 Flums,  
Telefon 085 311 48

### Die «Dicken» von Flumroc halten besser dicht.

- Ich bitte um Gratiszusendung:
- Ihres Verkaufsprogrammes
  - Ihrer Information 102: Wirtschaftlichkeit der thermischen Isolation
  - Ich möchte die Flumroc Fachberatung konsultieren und bitte um Kontaktaufnahme

Vorname/Name \_\_\_\_\_

Firma/Branche \_\_\_\_\_

Strasse \_\_\_\_\_

PLZ/Ort \_\_\_\_\_

Telefon \_\_\_\_\_

Einsenden an Flumroc AG, 8890 Flums

# Ein Nadelfilz, der das Wort Super zu Recht trägt...

# Giubi-Felt Super VS



Im Schulhaus Widen/AG wurden 1600 m<sup>2</sup>  
Giubi-Felt Super VS Boden- und Wandbelag verlegt.

**Super die  
Strapazierfähigkeit**  
dank der verwendeten  
Polyamid-Faser (NYLSUISSE)



**Super der Einsatzbereich**  
für allerhöchste Ansprüche



EMPA-Attest  
90621

**Super die Ausrüstung**  
permanent antistatisch und  
antimikrobiell

**Super die hohe  
Schallabsorption**

Hz	500	1000	2000	3000
as	0,06	0,16	0,40	0,60

Mit *Giubi-Felt Super VS* bleibt  
Schallabsorption kein Schlagwort,  
besonders wenn er nicht nur als  
Boden-, sondern auch als Wandbelag  
verwendet wird!

**Super die schwere  
Brennbarkeit**

Brandklasse V, Qualmentwicklungs-  
klasse 3

**Super seine Reinigung  
und sein Unterhalt**

**Super in den Farben**

11 attraktive Farben,  
Spezialfarben ab 2000 m<sup>2</sup>



In diesem Schulzimmer sind Boden und Wände mit Giubi-Felt Super VS belegt. Die Wandflächen sind so auch als Steckwände benützbar.

Und jetzt gibt es den *Giubi-Felt Super VS* auch mit  
**Kompaktschaumrücken**  
und als **Wandbelag!**

Alles Gründe für die immer grössere Beliebtheit  
des *Giubi-Felt Super VS* im Objektbereich.

Detaillierte Auskünfte und Dokumentation durch  
den Beratungsdienst der

**forbo**

Forbo-Giubiasco AG  
Postfach, 8022 Zürich  
Tel. 01 47 95 32





Modell 570

stapelbar, kuppelbar

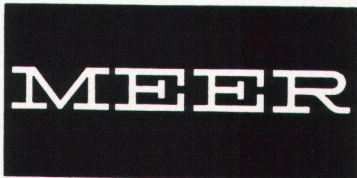
das grosse Ideal als

### Mehrzweck-Stuhl

Restaurants, Tea-Rooms, Kantinen,  
Konferenz- und Vortrags-Säle

freie Besichtigung unserer internationalen  
permanenten Gross-Ausstellung

«**City-West**» in Bern



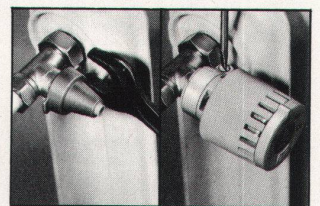
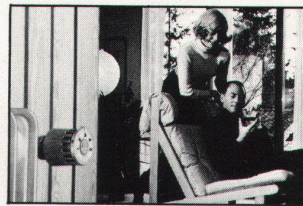
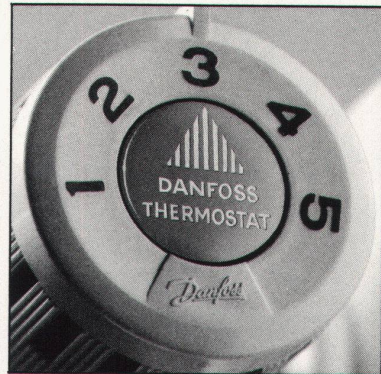
Rudolf Meer + Kaufmann AG

3008 Bern Effingerstrasse 21

Telefon 031 25 28 28

Telex 33 539

# Wärme regelt man mit Danfoss



*Danfoss*

**Individuelle und konstante Temperaturen in den einzelnen Wohnräumen – Temperaturen genau nach Ihrem Wunsch – bedeuten maximalen Wärme-komfort und Heizkosten-ersparnis.**

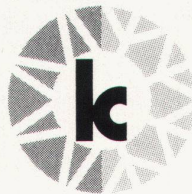
Das ideale wohlige Wohnraum-klima erreichen Sie, wenn Sie alle Radiatoren mit Danfoss Heizkörperthermostaten aus-rüsten. So einfach ist das. Dadurch ist es möglich, in den einzelnen Räumen der Wohnung die Wärmezufuhr nach individuellen Wünschen unabhängig von äusseren Ein-flüssen zu regeln.

Wenn beispielsweise die Sonne die Wolken durchdringt, drosselt der Thermostat automa-tisch und öffnet wieder, sobald die Sonne nicht mehr scheint. Der automatische Heizkörper-

thermostat bewirkt, dass jedem Raum nur die zur Aufrecht-erhaltung einer konstanten Temperatur erforderliche Wär-me zugeführt wird.

Lautlos und unbemerkt sorgt der Heizkörperthermostat für eine präzise Wärmeregung. Danfoss Heizkörperthermostate bedeuten nicht nur höchsten Wärme-komfort, sondern auch zusätzlich verbesserte Wirt-schaftlichkeit.

Bei einer thermostatischen Regelung wird immer nur die jeweils benötigte Wärmemenge verbraucht, automatisch ein kostensparendes Plus für Sie. Sprechen Sie mit Ihrem Heizungsinstallateur, er kann Ihnen mehr über individuelle Raumtemperaturregelung er-zählen – denn er kennt Dan-foss.



**WERNER KUSTER AG**

4132 Muttenz 2: Hofackerstr. 71  
Tel. 061-61 15 15  
1000 Lausanne:  
Rue de Genève 98. Tel. 021 251052  
8304 Wallisellen/ZH:  
Hertistrasse 23. Tel. 01/830 40 54

**Coupon:**

Bitte schicken Sie mir Prospekt über: Danfoss  
Heizkörperthermostat

Name: \_\_\_\_\_

Anschrift: \_\_\_\_\_

7381

# Vermipan

die nicht brennbare  
und feuerwiderstandsfähige  
Konstruktionsplatte für den  
Innenausbau

Brandklassenziffer V1q.3

**Keller+Co. AG**  
**5313 Klingnau**  
**056/452771**

## Anwendungsgebiete:

- Türen
- Trennwände
- Decken
- Pfeilerverkleidungen
- Stahlträgerverkleidungen (Unterzüge)
- Lüftungskanalverkleidungen
- Schachtabschlüsse
- Täferwände
- Schrankwände (Fluchtwege)
- usw.

## Technische Daten:

Format: 280x175 cm

Dicken: Feuerwiderstand:

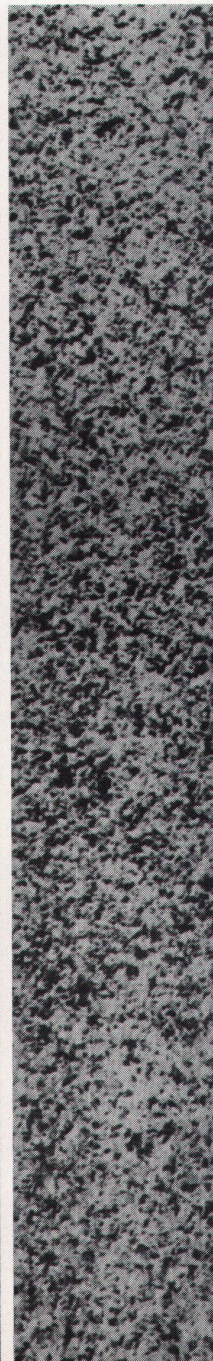
19 mm F 20

22 mm F 30

30 mm F 60

40 mm F 90

Die Vermipan-Oberflächen  
sind glatt geschliffen.  
Sie können roh belassen,  
gestrichen, verputzt, furniert  
oder belegt werden.



# unbrennbar

# *Blickpunkte der Öffentlichkeit*

Leichtmetall-Fassaden stehen im Blickpunkt der Öffentlichkeit. Von einer Leichtmetall-Fassade erwartet der Architekt:

- Bauelemente mit vielfältigen Gestaltungsmöglichkeiten
- optimale Freiheit in der Planung
- eine repräsentative Wirkung
- Zweckmässigkeit und Dauerhaftigkeit
- Anspruchslosigkeit im Unterhalt
- eine kurze Montagezeit
- einen günstigen Preis

Das Sessa-Norm Leichtmetall-Fassadensystem bürgt für Qualität und erfüllt alle diese Ansprüche. Sessa-Norm Leichtmetall-Fassaden können sich sehen lassen. Fordern Sie unsere Unterlagen an.



Objekt: Geschäftshaus Nordfinanz AG  
Bahnhofstrasse 1, Zürich  
Bauherr: Nordfinanz AG, Zürich  
Architekt: W. Stücheli, dipl. Arch. BSA/SIA, Zürich  
Ausführung: 250 vollisolierte LM-Fassadenelemente  
Baujahr: 1973/74

**Ernst Schweizer AG  
Metallbau**

**Zürich**

**Sessa-Norm**

8047 Zürich, Fellenbergstrasse 279, Telefon 01 52 69 10

Fabrik: 8908 Hedingen

74. 6010