

# Sekundär-Architektur = Architecture secondaire

Autor(en): **Erni, Andreas**

Objektyp: **Article**

Zeitschrift: **Das Werk : Architektur und Kunst = L'oeuvre : architecture et art**

Band (Jahr): **61 (1974)**

Heft 9: **Japan = Japon**

PDF erstellt am: **19.09.2024**

Persistenter Link: <https://doi.org/10.5169/seals-87804>

## **Nutzungsbedingungen**

Die ETH-Bibliothek ist Anbieterin der digitalisierten Zeitschriften. Sie besitzt keine Urheberrechte an den Inhalten der Zeitschriften. Die Rechte liegen in der Regel bei den Herausgebern.

Die auf der Plattform e-periodica veröffentlichten Dokumente stehen für nicht-kommerzielle Zwecke in Lehre und Forschung sowie für die private Nutzung frei zur Verfügung. Einzelne Dateien oder Ausdrucke aus diesem Angebot können zusammen mit diesen Nutzungsbedingungen und den korrekten Herkunftsbezeichnungen weitergegeben werden.

Das Veröffentlichen von Bildern in Print- und Online-Publikationen ist nur mit vorheriger Genehmigung der Rechteinhaber erlaubt. Die systematische Speicherung von Teilen des elektronischen Angebots auf anderen Servern bedarf ebenfalls des schriftlichen Einverständnisses der Rechteinhaber.

## **Haftungsausschluss**

Alle Angaben erfolgen ohne Gewähr für Vollständigkeit oder Richtigkeit. Es wird keine Haftung übernommen für Schäden durch die Verwendung von Informationen aus diesem Online-Angebot oder durch das Fehlen von Informationen. Dies gilt auch für Inhalte Dritter, die über dieses Angebot zugänglich sind.

# Sekundär- Architektur

Andreas Erni

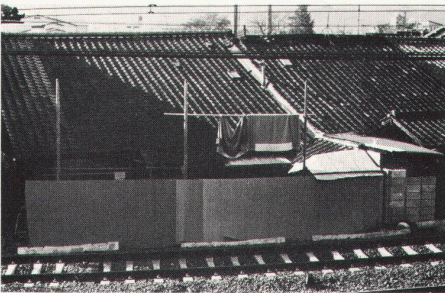
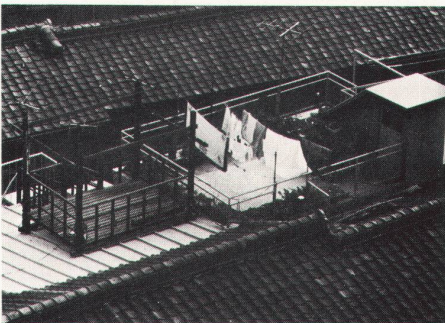
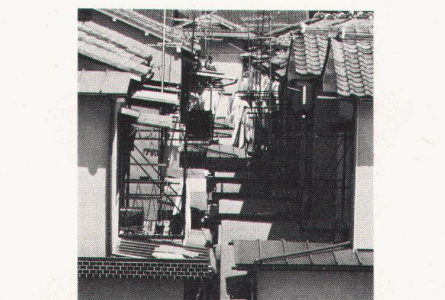


# Architecture secondaire

am Beispiel Tokaido

An-, Auf-, Ein- und Umbauten, die der vorhandenen Struktur nachträglich vom Individuum hinzugefügt werden

le long du Tokaido

Transformations et aménagements ultérieurs de la structure existante par l'utilisateur.

Ursache	Funktion	Erscheinungsform		Cause	Fonction	Apparence
<p><b>1. Wohnsektor</b> 1.1 Immissionen</p>	<p>Schutz gegen Umwelt, das heisst gegen Verkehr, Lärm, Licht, Einblick und Witterung.</p>	<p>Einschalen des Wohnbereiches; Ummauern und Eindecken mit Wellblech, Polyester und Abfallprodukten.</p>		<p><b>1. Habitat</b> 1.1 Immixtions</p>	<p>Protection à l'égard de l'environnement, c'est-à-dire du trafic, du bruit, de la lumière, des regards et des intempéries.</p>	<p>Le logement est enveloppé. Murs et toiture en tôle ondulée, polyester et autres sous-produits.</p>
<p>1.2 Wachsende Zahl der Bewohner</p>	<p>Gewinn neuer Nutzflächen.</p>	<p>Dachaufsätze für Wäsche und Privatgärtlein.</p>		<p>1.2 Augmentation du nombre d'habitants</p>	<p>Conquête de nouvelles surfaces.</p>	<p>Superstructures pour le linge et le mini-jardin privatif.</p>
		<p>Eindecken von Hinterhöfen zum Einstellen neuer vorfabrizierter Sanitärzellen.</p>				<p>Des cours intérieures sont couvertes pour l'installation de nouveaux blocs sanitaires préfabriqués.</p>
	<p>Vergrößerung und Ausbau des Lebensraumes.</p>	<p>Abschliessen des Balkons und Umwandeln in Erker und Vorzimmer. Aufstellen von Fertigbadzellen.</p>			<p>Extension et aménagement de l'espace habitable le plus réduit.</p>	<p>Fermeture du balcon et transformation en encorbellement et antichambre. Installation de blocs sanitaires préfabriqués.</p>



Ursache

Funktion

Erscheinungs-  
form

Cause

Fonction

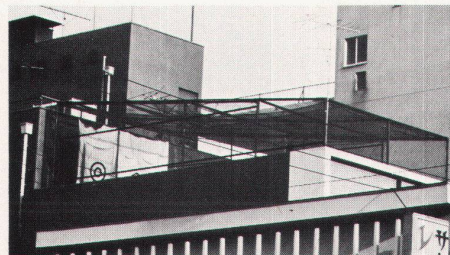
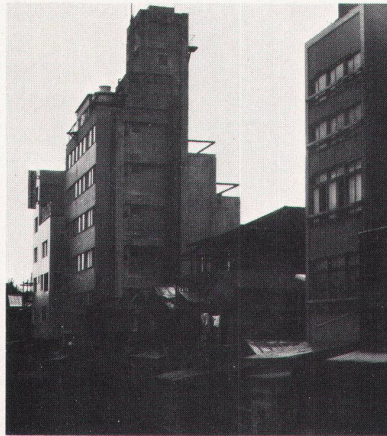
Apparence

1.3 Anonymität

Befriedigung  
des Bedürfnis-  
ses nach Identi-  
fikation des  
engsten Lebens-  
bereiches.  
Gestaltung und  
Schutz der Pri-  
vatsphäre.

Vorblenden und  
Auskragenlas-  
sen von zusätz-  
lichen Raum-  
teilen.

Einmauern,  
Eindecken oder  
Vorblenden von  
Vorfassaden.



1.4 Wachsen-  
der Wohlstand

Bewältigung  
neuer Raum-  
probleme.

Opfern von  
Lebensraum.

Opfern von Er-  
holungsraum  
und Vorgarten.

Manifestation  
von Status-  
symbolen.

Mikrogolf-  
anlage auf  
Dachrestfläche.

1.3 Anonymat

Satisfaction du  
besoin d'iden-  
tification de  
l'espace habité  
le plus réduit.  
Façonnage et  
sauvegarde de  
la sphère privée.

Encorbellement  
de parties de  
pièces supplé-  
mentaires.

Des façades en  
avancée sont  
murées, cou-  
vertes ou trai-  
tées en encor-  
bellement.

1.4 Prospérité  
croissante

Domination de  
nouveaux  
problèmes  
spatiaux.

Sacrifice  
d'espace  
habitable.

Sacrifice  
d'espace récréa-  
tif et du jardin.

Manifestation  
de symboles de  
statut social.

Terrain de  
micro-golf sur  
la surface  
restante du toit.



**Ursache**      **Funktion**      **Erscheinungsform**

**2. Gewerbesektor**

2.1 Freie marktwirtschaftliche Konkurrenz

Werbung zur Produktionssteigerung.

Dachaufbauten und Fassadenverkleidungen aus Kunststoffen, Metallen, Gips und Neon.



**Cause**      **Fonction**      **Apparence**

**2. Secteur industriel**

2.1 Libre concurrence

Publicité pour l'augmentation de la production.

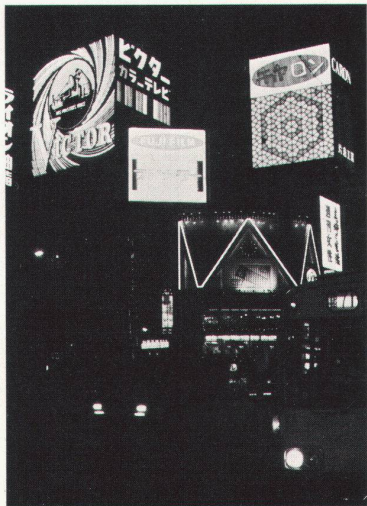
Superstructures et habillage de façades à l'aide de plastic, métal, plâtre et néon.

Übernehmen der öffentlichen Beleuchtung und der baulichen Körperlichkeit.

Bereitstellung von käuflicher Erholung mittels Nutzung aller Restflächen.

2.2 Bodenverknappung und unerschwingliche Landpreise

Kinderpark, Disneyland und Verpflegungsmöglichkeiten auf den Warehausdächern.



Prise en charge de l'éclairage public et du corps du bâtiment.

Mise à disposition de lieux de détente commerciaux par l'exploitation des surfaces restantes.

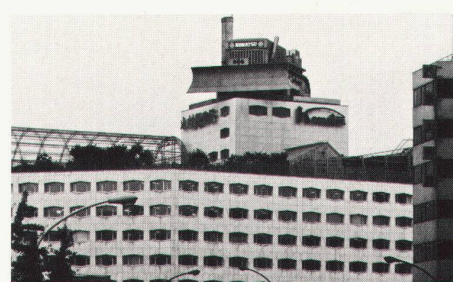
2.2 Pénurie de terrain et prix fonciers astronomiques

Parc pour enfants, Disneyland et possibilité de ravalement sur les toits des grands magasins.



Bereitstellung firmeneigener Freizeitanlagen.

Gitterturnhalle, Park, Gewächshaus auf Bürogebäude.



Mise à disposition d'aires de détente appartenant aux entreprises.

Gymnase en treillis, parc, serre sur immeuble administratif.



Ursache

Funktion

Erscheinungs-  
form



Kleinbetriebliche Expansion.  
Annektieren von öffentlichem Grund und Naturraum.

Cause

Fonction

Apparence

Expansion de la petite entreprise.  
Annexion de terrain public et de la nature.

2.3 Teuerung

Aufrechterhaltung der Rentabilität.

Wohnblock als Reklameträger.



2.3 Renchérissement

Maintien de la rentabilité.

Immeuble comme support de publicité.

Finanzielles Überwasserhalten.

Tempelbezirk als Werbegrundfläche.



Survie financière.

Quartier de temples utilisé par la publicité.

Zusätzliche Einnahmequellen.

Freies Verwenden von Firmensymbolen als Bausteine und Fassadenplatten.



Revenus supplémentaires.

Libre utilisation d'enseignes comme élément de construction.



Ursache      Funktion      Erscheinungsform

**3. Öffentlicher Sektor**

3.1 Mangelnder Raum in städtischer Dichte

Erhöhung der Ausnutzung durch Nutzbarmachung urbaner Leerräume.

Einbauen von Dienstleistungs- und Gewerbebetrieben unter Express-Hochstrassen.



Vermieten von Geleiseunterbau zu kommerziellen Zwecken.

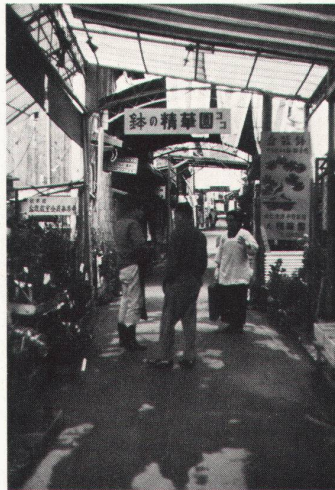


Location de l'infrastructure des voies ferrées à des fins commerciales.

3.2 Schwindende Deckung des täglichen Bedarfs im Quartierbereich

Zurückführen von Verkehrsstrassen auf den ursprünglichen Gebrauch als Marktstrassen.

Partielles Eindecken des Strassenraumes.



3.2 Diminution de la satisfaction de la demande dans le quartier

Reconversion de voies de circulation à leur utilisation primitive de rue marchande.

Couverture partielle de la rue.

Eindecken des Strassenraumes in koordinierter Gestaltung.



Couverture coordonnée de la rue.

Cause      Fonction      Apparence

**3. Secteur public**

3.1 Manque d'espace dans la densité urbaine

Augmentation de l'utilisation par l'exploitation d'espaces urbains inoccupés.

Installation d'entreprises du tertiaire et d'industries sous les voies express.



Ursache

Funktion

Erscheinungs-  
form

Schaffen von  
Einkaufsmög-  
lichkeiten. Be-  
lebung zu jeder  
Tageszeit.

Fliegende  
Händler vor  
den Fronten  
geschlossener  
Büros und Lä-  
den.



Cause

Fonction

Apparence

Création de  
possibilités  
d'achat.  
Animation à  
toute heure de  
la journée.

Marchands  
ambulants  
devant des  
bureaux et  
magasins  
fermés.

Nutzungs-  
überlagerung.



Superposition  
d'utilisations.

**4. Primär-  
architektur**

Unbewusste  
Beeinflussung

Architektoni-  
sche Gestaltun-  
g neuer Bau-  
ten.

Übernehmen  
der Reklame-  
körperformen  
in Rück-  
koppelung.



**4. Architecture  
primaire**

Influence  
inconsciente

Composition  
architecturale  
de nouvelles  
constructions.

Adoption des  
formes des  
enseignes en  
feed-back.