

Objektyp: **Advertising**

Zeitschrift: **Das Werk : Architektur und Kunst = L'oeuvre : architecture et art**

Band (Jahr): **61 (1974)**

Heft 7: **Bauten der internationalen Institutionen = Bâtiments des
Intitutions internationales : Hommage à Louis I. Kahn (1901-1974)**

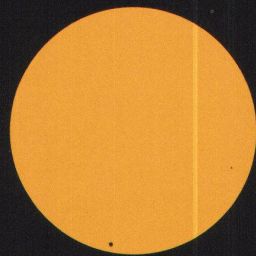
PDF erstellt am: **24.09.2024**

Nutzungsbedingungen

Die ETH-Bibliothek ist Anbieterin der digitalisierten Zeitschriften. Sie besitzt keine Urheberrechte an den Inhalten der Zeitschriften. Die Rechte liegen in der Regel bei den Herausgebern. Die auf der Plattform e-periodica veröffentlichten Dokumente stehen für nicht-kommerzielle Zwecke in Lehre und Forschung sowie für die private Nutzung frei zur Verfügung. Einzelne Dateien oder Ausdrucke aus diesem Angebot können zusammen mit diesen Nutzungsbedingungen und den korrekten Herkunftsbezeichnungen weitergegeben werden. Das Veröffentlichen von Bildern in Print- und Online-Publikationen ist nur mit vorheriger Genehmigung der Rechteinhaber erlaubt. Die systematische Speicherung von Teilen des elektronischen Angebots auf anderen Servern bedarf ebenfalls des schriftlichen Einverständnisses der Rechteinhaber.

Haftungsausschluss

Alle Angaben erfolgen ohne Gewähr für Vollständigkeit oder Richtigkeit. Es wird keine Haftung übernommen für Schäden durch die Verwendung von Informationen aus diesem Online-Angebot oder durch das Fehlen von Informationen. Dies gilt auch für Inhalte Dritter, die über dieses Angebot zugänglich sind.



Certes nous n'avons pas découvert la lumière,
mais nous sommes des pionniers
dans ses techniques d'application.

Eclairage

Climatisation

Luminaire ZUMTOBEL
au nouveau siège
du BIT
(Bureau
international
du travail)
Genève;
dans
les nouveaux
bâtiments
de l'ONU,
à Genève.

**Notre système intégrant
la climatisation à l'éclairage**

**2 techniques :
un seul système**

**Etudes et conseils
par notre bureau
de Lausanne :**

**Route du Châtelard 54
1018 Lausanne
Tel. 36 22 68**

ZUMTOBEL
ECLAIRAGES TECHNIQUES

COMPACTUS®

35 ANLAGEN IM BIT

BUREAU INTERNATIONAL DU TRAVAIL

COMPACTUS®

raumsparend
übersichtlich
leicht bedienbar
lichtgeschützt
staubgeschützt
gut verschliessbar



Ingold Compactus AG
Ingenieurbüro für raumsparende Planung
Mittelstrasse 18/Höschgasse 21
8034 Zürich, Telefon 0147 84 47

Filiale Bern und Westschweiz:
Höheweg 10, 3006 Bern, Telefon 031 44 24 33
Fabrikation:
Compactus Werk AG, 5507 Mellingen

Ingold Compactus SA
Ingenieurbüro für raumsparende Planung
Mittelstrasse 18/Höschgasse 21
8034 Zürich téléphone 0147 84 47

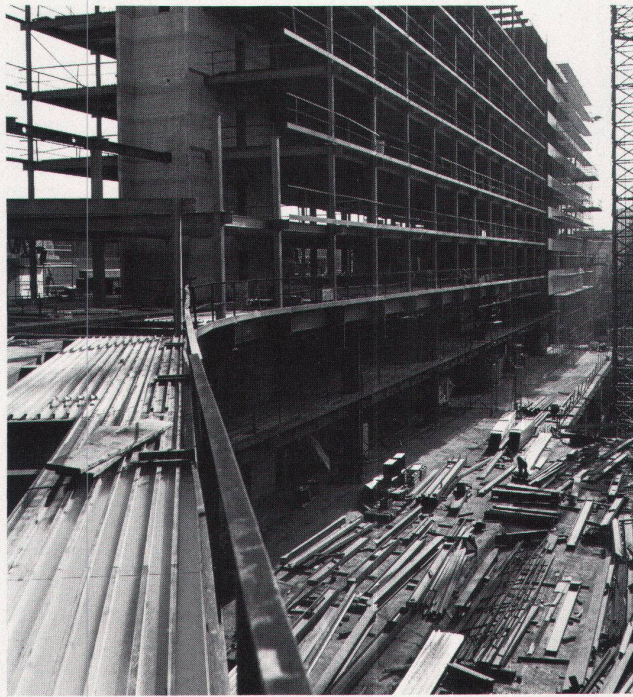
Succursale pour Berne et la Suisse romande:
Höheweg 10, 3006 Berne, téléphone 031 44 24 33
Usine:
Compactus Werk SA, 5507 Mellingen

Wenn das Bauen teurer wird,
muss man das Geld besser einsetzen.

Bauen Sie auf Sicherheit mit Holorib

Sicher heisst: Von der EMPA statisch, dynamisch und auf Brandwiderstand geprüft und ausgezeichnete Resultate erreicht. Seit 10 Jahren wird Holorib in der Schweiz mit Erfolg eingesetzt. Alle kantonalen Brandversicherungsanstalten haben Holorib als einziges Verbunddeckenblech bis zu F90 ohne zusätzlichen Brandschutz anerkannt. Sicher ist besser

Bauen Sie rationeller. Mit Holorib erübrigen sich Schalung und Armierung. Das Aufhängeproblem ist durch die schwalbenschwanzförmige Rippe und mit Holo-clips bereits gelöst. Holorib kann gleichzeitig auf mehreren Stockwerken verlegt werden (3 Mann schaffen pro Tag gut 500 m²). Rationeller ist besser.



Holowall ist die neue selbsttragende Innenwand-Kassette (mit oder ohne eingeschäumte Isolation), die rasch und einfach montiert wird. Verlangen Sie die Unterlagen.

Informiert sein ist besser.

Holorib SA
2, rue Vallin, 1201 Genève
Telefon 022/31 81 60

UNO, Genf
Architekten:
Baudoin, Bouvier & Gaillard
Ingenieure:
Bourquin & Stencek, Genève
Stahlbau:
Schweisswerk Bülach AG

Holorib®

Informiert sein ist besser. Senden Sie mir bitte Unterlagen über:

- Holorib Holowall (Innenwand-Kassetten)
 Holodeck Holorib-DLW (Warmdachelemente)

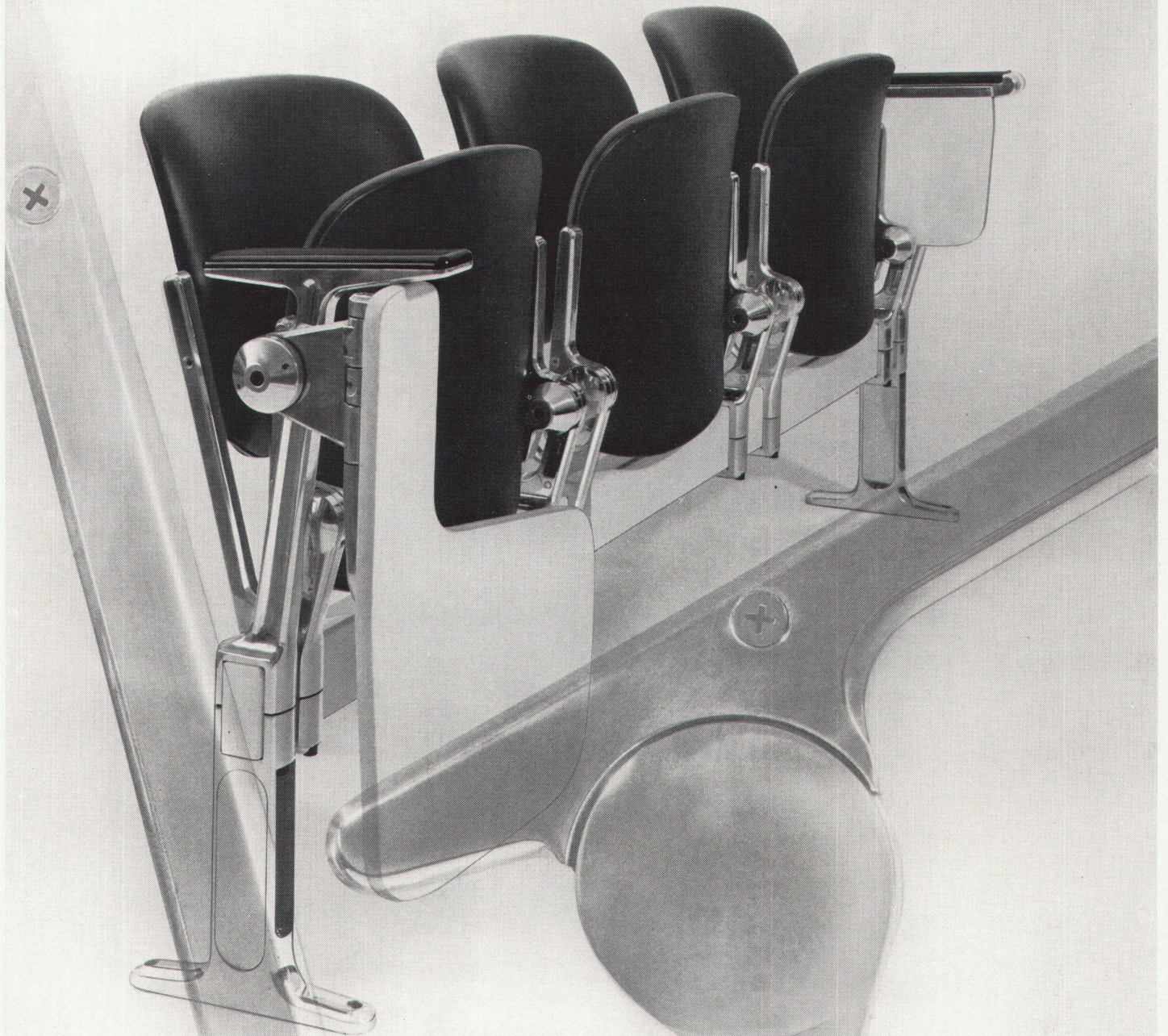
Firma _____

Adresse _____

Sachbearbeiter _____

Holorib SA, 2, rue Vallin, 1201 Genève, Telefon 022/31 81 60

CASTELLI COLLECTION



Der neue Sitz des internationalen Arbeitsbüros BIT in Genf wurde zum grössten Teil mit Modellen der CASTELLI COLLECTION möbliert.

Castelli Axis 4000 – das vielseitige Sitzreihensystem als Klappmodell für Objekteinrichtungen. Durch eine stabile Vierkant-Achse – für gerade oder gebogene Anordnung – werden 2, 3 oder mehrere Sitze zur Einheit. Universelle Befestigungsmöglichkeiten durch Fußstützen für gerade und schiefe Ebenen sowie durch Spezialkonsole für Stufe oder Wand. Ausführungen in Holz sowie in Stoff und Kunstleder, gepolstert in verschiedenen Farben. Die funktionsgerechten Zusatzteile: Armlehnen, kleine oder große Schreibklappen, Aschenbecher und Simultananlage.

Axis 4000 – ein typisches Produkt von Anonima Castelli.

040 CH 2374

Informieren Sie sich über die Castelli-Collection, bevor Sie planen. Wir senden Ihnen ausführliche Arbeitsunterlagen.

CASTELLI S.C.S. S.A. 

1204 Genève, 29, Rue de la Rotisserie,
Tél. (022) 21 87 77/78

Für Deutschland: Castelli KG, 7141 Aldingen