

Objektyp: **Advertising**

Zeitschrift: **Das Werk : Architektur und Kunst = L'oeuvre : architecture et art**

Band (Jahr): **61 (1974)**

Heft 5: **Umweltschutz - Raumplanung = Protection de l'environnement - aménagement du territoire**

PDF erstellt am: **23.09.2024**

Nutzungsbedingungen

Die ETH-Bibliothek ist Anbieterin der digitalisierten Zeitschriften. Sie besitzt keine Urheberrechte an den Inhalten der Zeitschriften. Die Rechte liegen in der Regel bei den Herausgebern. Die auf der Plattform e-periodica veröffentlichten Dokumente stehen für nicht-kommerzielle Zwecke in Lehre und Forschung sowie für die private Nutzung frei zur Verfügung. Einzelne Dateien oder Ausdrucke aus diesem Angebot können zusammen mit diesen Nutzungsbedingungen und den korrekten Herkunftsbezeichnungen weitergegeben werden. Das Veröffentlichen von Bildern in Print- und Online-Publikationen ist nur mit vorheriger Genehmigung der Rechteinhaber erlaubt. Die systematische Speicherung von Teilen des elektronischen Angebots auf anderen Servern bedarf ebenfalls des schriftlichen Einverständnisses der Rechteinhaber.

Haftungsausschluss

Alle Angaben erfolgen ohne Gewähr für Vollständigkeit oder Richtigkeit. Es wird keine Haftung übernommen für Schäden durch die Verwendung von Informationen aus diesem Online-Angebot oder durch das Fehlen von Informationen. Dies gilt auch für Inhalte Dritter, die über dieses Angebot zugänglich sind.

DIE SPITZE.

Mit mikroskopischer Genauigkeit prüfen wir jede einzelne Zeichenspitze.

Die Spitze wird mit größter Sorgfalt in den Kegel montiert.

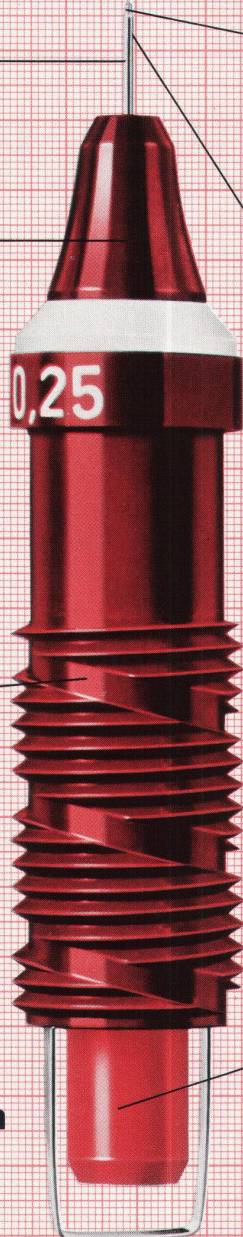
Die besondere Konstruktion der rotiring Zeichenspitze (genauer gesagt: des Röhrchens) verhindert durch Abstufung das Unterlaufen von Tusche unter flachliegende Lineale.

Wir unterziehen unsere Zeichenspitzen regelmäßig dem härtesten Verschleißtest. Ihre Lebensdauer auf normalem Transparentpapier ist nahezu unbegrenzt.

Der Belüftungskanal im Kegelgewinde regelt die Thermik und sorgt für einen gleichmäßigen Tuschefluß.

Sie sehen, wir treiben viel Aufwand für eine Linie. Eine Linie, die schon so mancher genialen Konstruktion zur Verwirklichung verholpen hat.

Fallgewicht mit Reinigungsdraht im Inneren des Kegels sorgen für einwandfreies Anschreiben.



rotiring
PRÄZISION
OHNE KOMPROMISSE



Verkauf über den Fachhandel

Coupon

Einsenden an: Kaegi AG, Postfach 288, 5200 Brugg

Ich möchte das rotiring-System näher kennenlernen.

Senden Sie mir bitte genauere Unterlagen

Ich wünsche einen unverbindlichen Besuch Ihres Fachberaters.

Name:

Adresse:

PLZ/Ort:

Tel. Nr.:

Kaegi

Kaegi AG
Postfach 288, 5200 Brugg
Tel. 056 42 00 81

Das hat manchem den Entschluss leicht gemacht.

So sind die Männer!
Erst wollen sie nichts davon wissen.
Sagen, sie finden die altmodische
Küche gemütlich. Bis sie eines Tages
ihre Hilfe anbieten und Geschirr spülen.
Und daran hängenbleiben.
Mit der unfreiwilligen Freizeit-
beschäftigung hört dann die Gemütlichkeit
auf. Und das hat manchem den Entschluss
leicht gemacht.

Den Entschluss, sich die neuen Sanitas-
Küchen anzusehen. Die komfortablen, farbigen,
fröhlichen. Die mit den modernen Apparaten.
Mit Automatikrechaud, Tiefkühlschrank, mit
Backofen und Grill in der richtigen Höhe (wer
hat schon Augen am Knie!). Und vor allem: die mit dem eingebauten Geschirrwash-
automaten, der sich nicht beklagt, nichts ungemütlich findet, keine Teller zerbricht.

Die Sanitas-Küche macht Freude am Kochen. Macht aus Sauertöpfen Geniesser.
Aus Porzellanladenelefanten Gastgeber. Glückliche Gastgeber. Ohne unfreiwillige
Beschäftigung und ohne schlechtes Gewissen.

Das verstehen wir unter Gemütlichkeit. Und der Sanitas-Service sorgt dafür, dass die
Gemütlichkeit immer funktioniert.



Ihr Sanitär-Grossist mit dem
freundlichen Service

sanitas

Sanitäre Apparate, Sauna, Küchen

8031 Zürich, Limmatplatz 7, 01 425454. 3018 Bern-Bümpliz, Bahnhofweg 82, 031 551011
9000 St. Gallen, Sternackerstr. 2, 071 224005. 4056 Basel, Kannenfeldstr. 22, 061 435550

Sarina-Qualität
in Sparzeiten vorteilhafter

Sarina ...
der bevorzugte Name

Heizwände Konvektoren Stahlradiatoren Metalldecken

Unsere Exklusivität: Kratz- und schlagfeste Oberflächen-Plastifizierung
nach dem elektrostatischen Pulverbeschichtungsverfahren

Sarina

Sarina-Werke AG 1701 Freiburg Telefon 037 / 22 24 91
Fabrik für Heizwände, Konvektoren, Radiatoren und Metalldecken

104

BON Einsenden an
Sarina-Werke AG 1701 Fribourg
Wir wünschen mehr zu erfahren über Ihre
Radiatoren, Heizwände, Konvektoren,
Metalldecken.
Zutreffendes bitte unterstreichen.

Firma und Postleitzahl / Ort



w

Zu manchem Druckkontakt werden Sie keine so guten Beziehungen bekommen, dass er Sie anstrahlt.

Es sei denn, es wäre ein Feller-Leuchtdruckkontakt.

Ausgangslage:

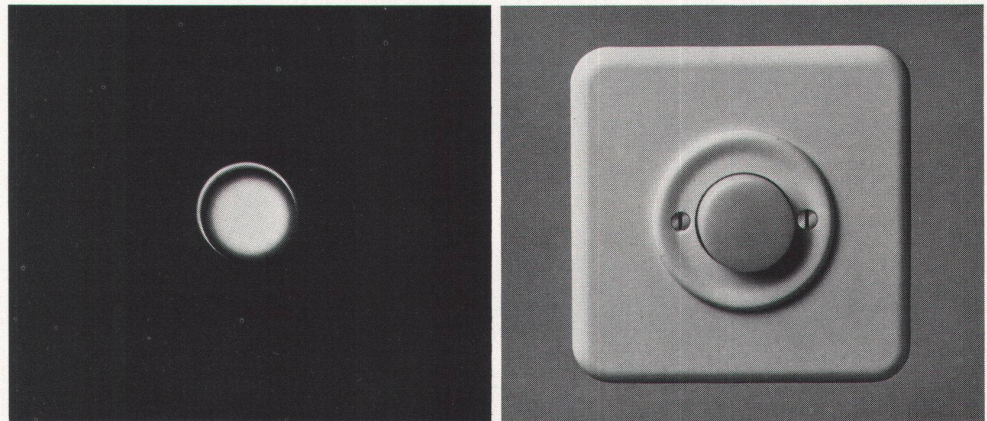
Pechschwarze Nacht. Ein unbeleuchteter Hausflur.

Kardinalfrage:

Wo schaltet man das Licht ein?

Antwort:

Immer dort, wo der Feller-Leuchtdruckkontakt strahlt!



Aber nicht nur das sympathische Leuchten führt zum Feller-Leuchtdruckkontakt:

Auch das Verlangen nach einem sicheren, langlebigen, in Form, Farbe und Installationstechnik zum übrigen Feller-Apparatesortiment passenden Leuchtkontakt.

Das ist das Resultat des bewährten Feller-Prinzips: ständige Weiterentwicklung, Qualitätsarbeit, umfassendes Programm und modernes Design.

Adolf Feller AG, 8810 Horgen, Tel. 01 725 65 65

Feller 

ein Name und ein Prinzip für die Praxis

Reppisch-Werke AG
8953 Dietikon-Zürich (Schweiz)
Telefon 01 - 88 68 22
Telex 57289



RWD plant, testet, produziert und liefert Innenbau-Elemente in aussergewöhnlicher Qualität. Eine Aussage, die mit Daten der durchgeführten Tests belegbar ist, im Detail wie im Ganzen.

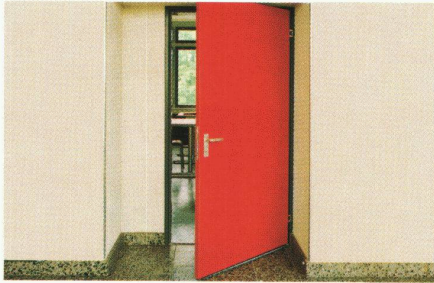
Die Herstellung auf modernsten Fertigungsstrassen garantiert eine gleichbleibende hohe Qualität, zu einem vorteilhaften Preis, mit vorteilhaften Argumenten. Damit Bauherren und Architekten auf sicher gehen.

Alle RWD-Innenbau-Elemente sind pflegeleicht, im normalen Gebrauch schlagfest, kratzfest, lichtecht und resistent gegen haushaltübliche Säuren.

**Schallhemmend
Feuerhemmend**

Türen und Zargen

Die Zargen sind aus Stahlblech, 1,5 mm stark, verzinkt, mit umlaufender Neopren-Lippendichtung,



was genaues und geräuschloses Türschliessen gewährleistet.

Die Türblätter sind aus Spanholz-Vollmaterial, 40 mm stark, mit Melaminharz verdichtete Kanten, 5seitig mit Kunstharzplatten belegt, feuerhemmend T 30, schalldämmend 30 db. Normmasse 205 x 60/70/80/90/100/110/120/140 cm. (Mauerlicht allseitig 5 cm Zuschlag).

Das Einsteckschloss wird mit Zylinderausschnitt oder Ziffenschlüssel geliefert, Falle mit Nylonauflauf, Stulp vernickelt, Einschraubänder vernickelt und auf Nylonhülsen geräuschlos laufend, Drücker und Langschild aus nachgepresstem eloxiertem Leichtmetall.

Trennwände



Die mobilen Wände sind aus Spanholz-Vollmaterial, beidseitig mit Kunstharzplatten belegt. Typ A-40: 40 mm stark als Abschlüsse, wenn keine besonderen Anforderungen gestellt werden. Typ C-60: 60 mm stark als vollmobile Bürotrennwand, die normalen

Anforderungen genügt, ca. 30 db schalldämmend. Typ S-100: 100 mm stark als vollmobile Bürotrennwand, die erhöhte Anforderungen erfüllt, ca. 40 db schalldämmend. Typ I-60: 60 mm stark als Industrietrennwand in besonders robuster Ausführung.

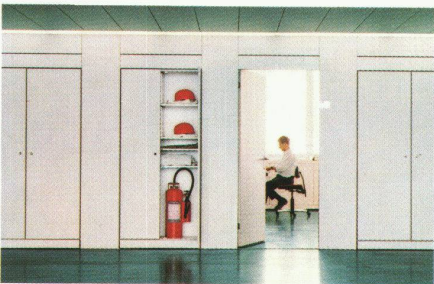
WC-Trennwände



Die WC-Wände sind aus Spanholz-Vollmaterial, Bauhöhe 200 cm, inkl. 10 cm Bodenfreiheit.

Fronten, Seiten und Trennwände allseitig mit weissem Kunstharz belegt, Türanschlüge und Elementverbindungen aus eloxierten Alu-Profilen, Schloss mit Rot-Weiss-Anzeige, innen Olive, aussen Münzschlitz.

Schränke



Es sind allseitig mit Kunstharz belegte Normschränke und Schrankwände, zum Kombinieren mit den mobilen Trennwänden oder für freistehende Anordnung.

Inneneinteilung gemäss besonderen Vereinbarungen. Grossaufträge ausserhalb dem Normprogramm möglich.

Büromöbel



RWD-Büromöbel erfüllen auf praktische und vernünftige Art die Forderungen und Wünsche für eine individuelle Arbeitsplatzgestaltung im Einzelbüro wie im Grossraumbüro: weil alles mit System zueinander passt, weil mit dem RWD-Normprogramm alles beliebig

kombiniert werden kann. Auch mit allen Elementen vom RWD-Innenbau. Auch mit der RWD-Zeichentechnik. Und dem RWD-Stuhlprogramm.

Metalunic®

Ganzmetall - Rafflamellenstoren

Die
Raff-Lamellenstore,
die auch
verdunkeln kann.



Eine Raff-Lamellenstore, welche nur gegen die Sonne schützt, ist keine optimale Vorrichtung.

Die Metalunic®-Ganzmetallstore besteht durch eine Reihe weiterer Vorteile:

- Die gänzliche Schliessung der Lamellen erlaubt die Vorführung von Filmen und Dias bei Tageslicht.
- In der unteren Endstellung verriegelt sich die geschlossene Store automatisch und bildet einen ausgezeichneten Wetterschutz.
- In jeder Lamellenstellung ist die Metalunic®-Ganzmetallstore sturm- und wetterfest. Der Antriebs- und Verstellmechanismus befindet sich in den seitlichen Führungsschienen vor der Witterung geschützt.

Die ganze Konstruktion der Metalunic®-Ganzmetallstore ist auf Vielseitigkeit und Dauerhaftigkeit ausgelegt. Deshalb wird diese Store seit 1969 mit steigendem Erfolg bei Schulhäusern, Spitälern, Verwaltungsbauten und Wohnhäusern eingesetzt.

Ein repräsentatives Beispiel:

Gewerbeschule Thun (Willi Althaus, dipl. Architekt, SIA Bern)

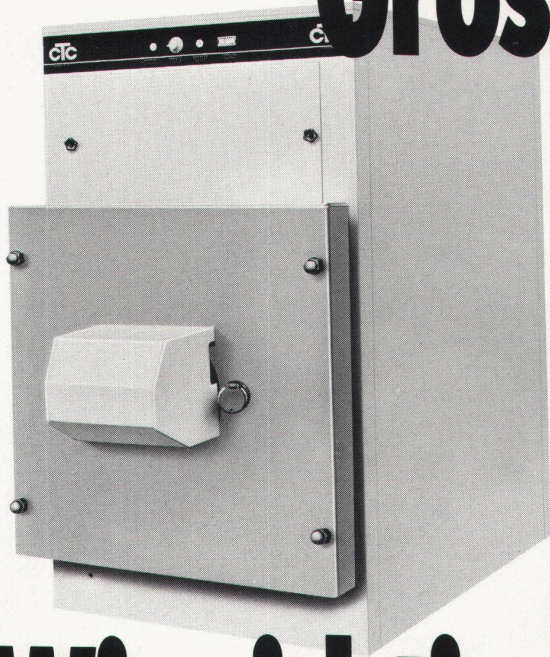


GRIESSER

GRIESSER AG 8355 AADORF TEL. 052 / 47 25 21

Filialen und Vertretungen: Basel Bern Chur Genf Kreuzlingen
La Chaux-de-Fonds Lausanne Lugano Luzern Neuchâtel
Niederlenz Sierre St. Gallen Thun Winterthur Zürich

L & A 9034



CTC hat für jede Grossüberbauung den richtigen Heizkessel.

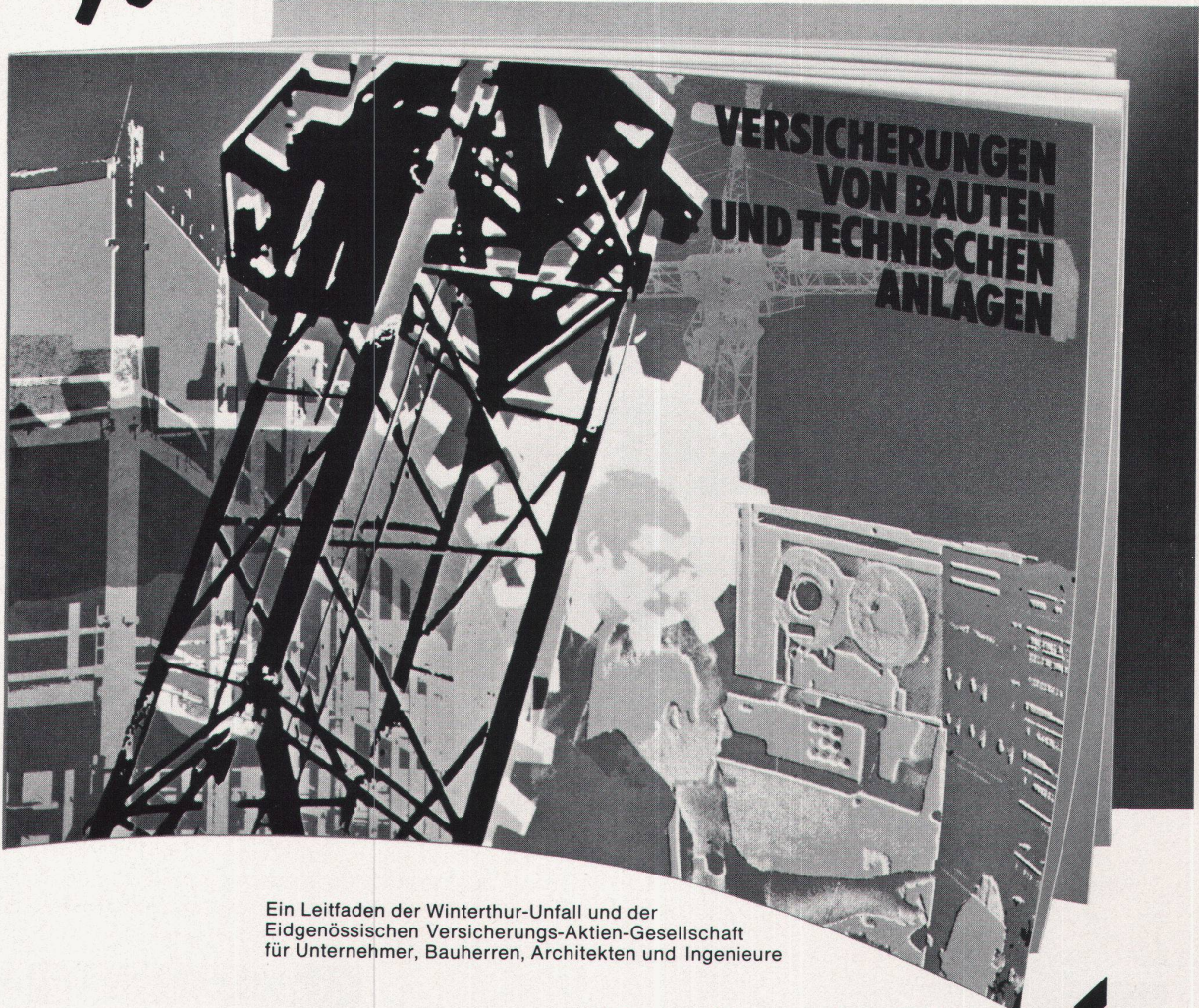
Wie richtig, wissen Sie ja, wenn Sie an unsere Doppelbrandkessel denken.

Mit den Kombi-Kesseln sind wir gross geworden.
Und die gleiche Qualität, die gleiche funktionelle Technik macht unsere
grossen Kessel gross. Für jede Gross-Überbauung.
Für Öl- und Gas-Feuerung. In jeder Kombination. Mit oder ohne
Hochleistungsboiler. So richtig sind
die CTC-Heizkessel für
Gross-Überbauungen.

ctc

macht Wohnen warm

Neu erschienen!



Ein Leitfaden der Winterthur-Unfall und der Eidgenössischen Versicherungs-Aktien-Gesellschaft für Unternehmer, Bauherren, Architekten und Ingenieure

20 Seiten. Übersichtliche Tabelle mit umfassender Kurzinformation. Sie erkennen sofort, wer sich welche Versicherungen von Bauten, Maschinen und technischen Anlagen überlegen muss.

Wir überreichen diese Informationsschrift gerne gratis jedem Interessenten.

Bitte senden Sie den nebenstehenden Coupon an:

Winterthur
UNFALL Postfach 250
8401 Winterthur

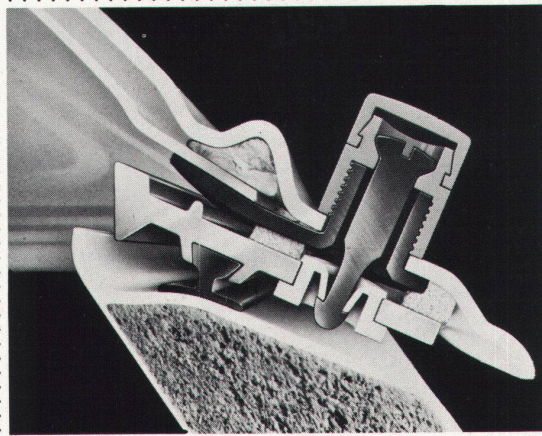
Name:

Strasse:

PLZ/Ort:

8

Das Essmann-Lichtkuppel-Programm von Notz bringt beachtliche Vorteile ans Licht.



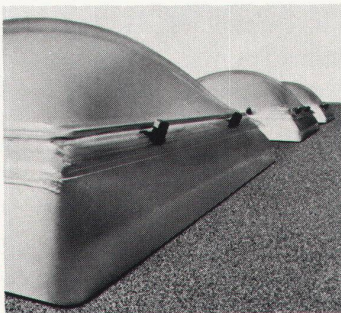
NEU!
8:3 VERSCHLUSS

Dass Essmann-Lichtkuppeln lichtbeständig, vergilbungs- und spannungsfrei, wetter- und tropffest sind und darüber hinaus viele Lüftungsprobleme lösen, müssen wir wohl nicht speziell unters Licht stellen. Hingegen die angeformte Tropfkante, die jedes Kondenswasser über den bewährten Schrägrand nach aussen leitet. Oder der Verbund der beiden Schalen, welcher weder geklebt noch geschweisst werden muss, und ein unabhängiges Ausdehnen gestattet. Und vor allem die Universalverschraubung — der sog. 8:3-Verschluss. Er ist ganz neu und bringt Ihnen entscheidende Arbeitserleichterungen. Wozu Sie nämlich acht Arbeitsgänge benötigt haben, brauchen Sie

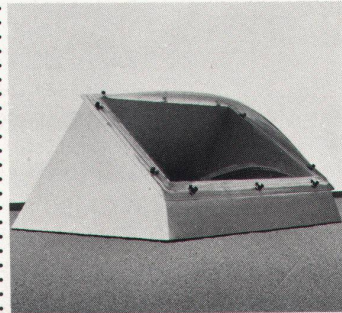
jetzt nur noch drei. 1. Lichtkuppel auflegen und ausrichten. 2. Steckbolzen eindrücken. 3. Abdeckkappe aufdrücken. Fertig.

Bei aufstellbaren Lichtkuppeln ist die Montage sogar noch schneller: 1. Scharnierunterteil einrasten lassen. 2. Lichtkuppel einhängen. Fertig. Und Zeit ist bekanntlich Geld. Deshalb haben sich schon viele Architekten, Baufirmen und Unternehmer für Essmann-Lichtkuppeln von Notz entschieden. Weil ihnen in Sachen Lichtkuppeln — wie man so sagt — ein Licht aufgegangen ist.

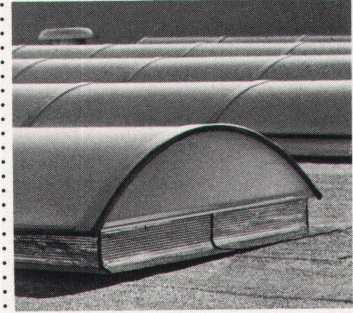
Wenn Sie weitere Informationen über Essmann-Lichtkuppeln möchten, dann rufen Sie uns einfach an. Unsere Spezialisten wissen Bescheid.



Leuchtkäfer-Lichtkuppel, 2-schalig, aus Acrylglas mit Aufsatzkranz 30 cm hoch, aus Polyester.



Nordlicht-Kuppel, 2-schalig, aus Acrylglas mit Aufsatzkranz aus Polyester.



Plastivoute-Oberlichtband, 1-schalig oder 2-schalig, aus Acrylglas und Aluminium-Profil

NOTZ

Notz + Co AG, Brügg-Biel, Abt. Sid. Produkte
Postfach, 2501 Biel
Tel. 032/251125



Grazia 706 beige

**strahlende
Sicherheit**

Neu Isofloor print in 2 Qualitäten und 27 Farben

Isofloor print 2000: Dieser bedruckte textile Teppichboden mit hohem Gehkomfort ist hergestellt mit der strahlenden pflegefreundlichen Trilopalfaser, die selbst stärkster Beanspruchung standhält.

Isofloor print jeunesse: Dieser bedruckte textile Teppichboden mit Gehkomfort und hohem geschmacklichem Niveau bereitet täglich neue Wohnfreude. Erhältlich im guten Fachgeschäft.

isofloor[®]
print **2000**

Vertrieb in der Schweiz
Belcolor · Geelhaar · Hassler · Hettinger



TKA
EINBAU-VERTEILUNGEN FÜR
STUDIOS, WOHNUNGEN, BÜROS, RESTAURANTS USW.
MODELLE MIT 2, 3, 4, 5, 6, 7, 8, 9 und 12 Sicherungen, Sicherungsautomaten, Schalter usw.

GARDY SA GENÈVE
MONTAGE-WERKSTÄTTEN FLEXSHOP

GENÈVE · ECUBLENS · SITTEN ·
NEUCHÂTEAU · ZÜRICH ·
CHUR · BASEL ·
LUGANO ·
BERN ·

JARDI



Kein Kochdunst mehr in der Küche ...
dank der vielbewährten
NORDISK-Küchenabzugshaube

- Sehr hohe Luftleistung
- 2 Geschwindigkeiten
- Geräuscharm
- Wirksame Fettfilter
- Ideal zum Reinigen
- Herdbeleuchtung
- Entspricht den Normmaßen
- SEV-geprüft
- 1 Jahr Garantie

Unsere Lüftungsspezialisten beraten Sie gerne bei der Planung und Ausführung Ihrer Anlage.

Verlangen Sie bitte Unterlagen bei

Werner Kuster AG 4132 Muttenz 2/Basel

Hofackerstraße 71, Telefon 061 611515

Filialen in:

Zürich/Wallisellen (01) 93 40 54 – Lausanne (021) 25 10 52

Brandschutztüren und -wände
System «STALUMIN» EMPA-geprüft
aus Kristalldrahtglas und Metall



H. Wolfemann-Nägeli
Eisen- und Metallbau
Mürtschenstrasse 16, 8048 Zürich
Telefon 01 / 52 44 12

Feuerhemmende Türen



Das ist eine Mauer aus Beton. Dahinter ist Wasser, das drückt und drückt. Vergebens. Denn hier wurde dauerhaft abgedichtet. Mit Barra-Schlämmputz, einem Produkt von Meynadier.

Aktuell und interessant

Wertvolle und nützliche Anregungen und umfassende Orientierung über die neuesten Baumaterialien und Konstruktionselemente in der

Schweizer Baumuster-Centrale Zürich

Älteste, grösste und vielseitigste ständige Baufachausstellung in der Schweiz (bestehend seit über 35 Jahren; Ausstellungsfläche etwa 2200 m²; über 950 beteiligte Firmen).

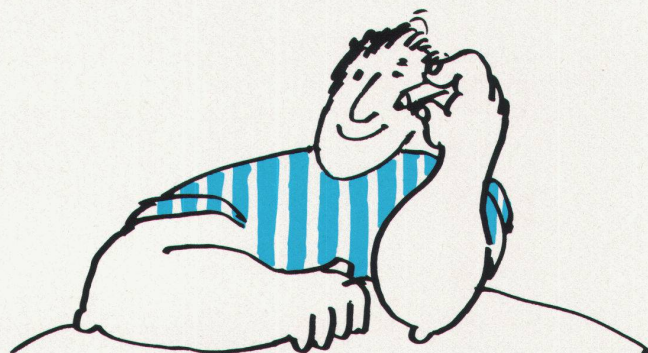
8001 Zürich, Talstrasse 9, Tel. 01 / 23 76 88
Eintritt frei.

MOOR- EICHE

Das Holz mit dem einmaligen Farbton. Grosses Lager in Spitzen-Furnieren bis 440 cm Länge. Eine *Innenausbau*-Spezialität der Firma



Edwin Hirzels Söhne, Möbelwerkstätten
8620 Wetzikon, Telefon 01 77 05 28



Sprechen wir von Türen ...

Unser Türenprogramm erfüllt alle Ansprüche vom Einfamilienhaus bis zur Grossüberbauung. Ihr Handwerker schlägt am Bau ECOFORM-Türen (Norm oder Mass) konkurrenzfähig und prompt an. Die Qualität? Seit Jahren bewährt und problemlos.

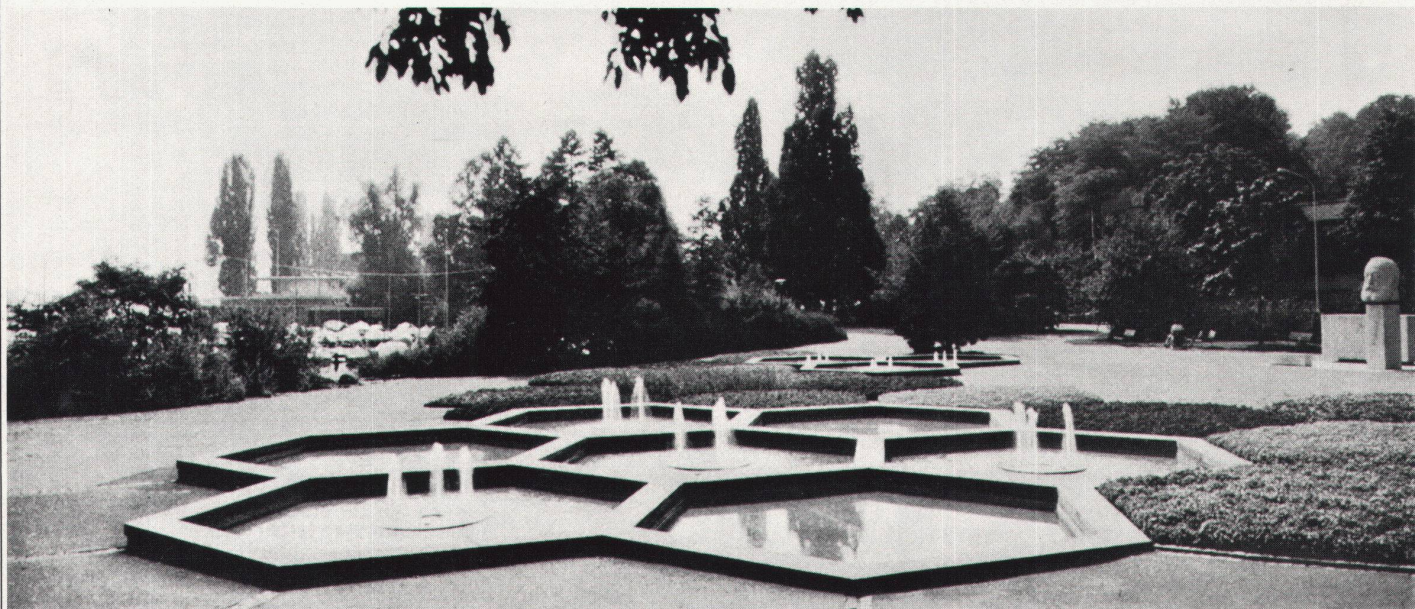
ECO-Türen – ein Abschluss, der sich lohnt!

ECO

Verlangen Sie unsere Preislisten und Muster. Fabrikation und technische Beratung
ECO AG Sperrholz- und Türenfabrik, 6162 Entlebuch LU,
Tel. 041 - 7212 42

Lieferung durch den Sperrholzhandel

TIA



planen, bauen, pflegen

boesch

Gartenanlagen

Georges Boesch AG, Gartenbau
Eierbrechtstrasse 16, 8053 Zürich, Tel. 01/53 04 80

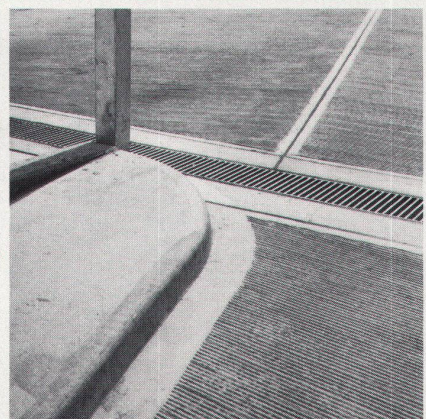
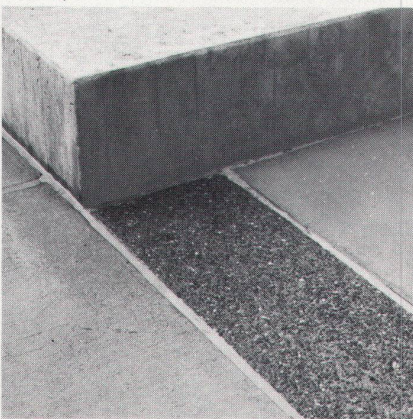
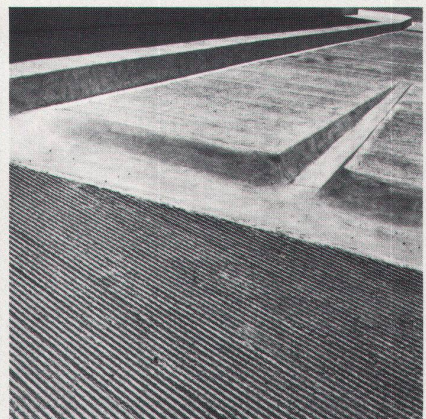
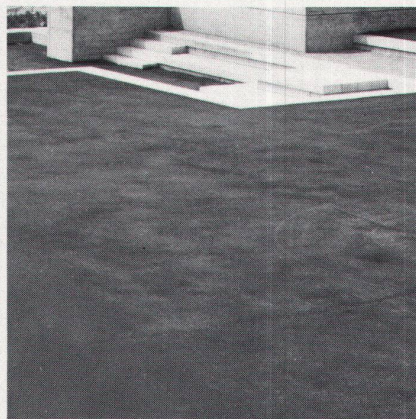
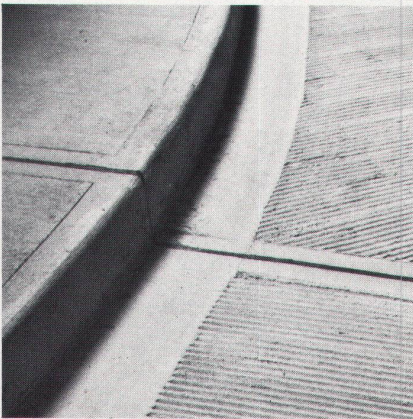
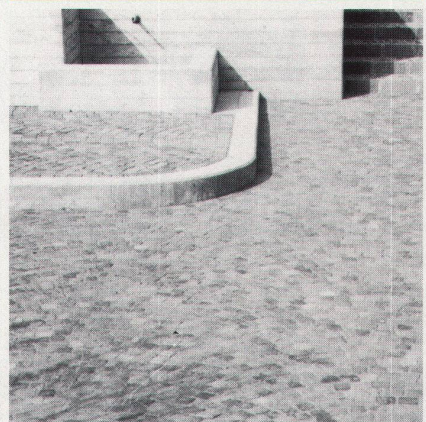
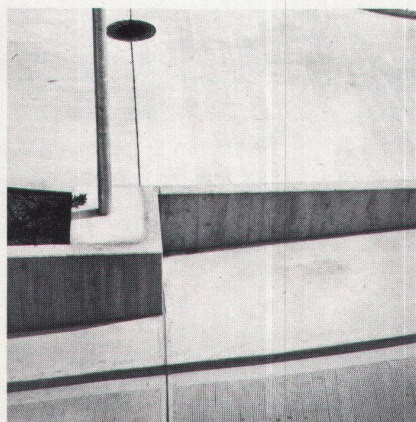
**Handwerkliche Qualität
und Sorgfalt im Detail**

Wo unsere Arbeit in unmittelbarer Beziehung zu Architektur und Umgebung steht, wo Qualität nicht nur Haltbarkeit bedeutet, wo das Detail beachtet und die individuelle Lösung geschätzt wird, wo Farbe, Struktur und Material dem ganzen ein-, nicht über- oder untergeordnet werden, wo es gilt, das Praktische mit dem Wirtschaftlichen und dieses mit dem Schönen zu verbinden, überall dort finden wir unsere Aufgaben besonders reizvoll und die handwerkliche Lösung auch im Detail lohnend.

Unsere Erfahrung steht Ihnen zur Verfügung. Wir helfen Ihnen gerne. Unsere Möglichkeiten sind vielfältig, denn wir sind auf vielen Gebieten tätig und haben für alles unsere Fachleute.

WALO

Walo Bertschinger AG.SA



Teamwork für eine Werkschule.

Wenn die Firma Geilinger mit der Firma Geilinger und der Firma Geilinger zusammenarbeitet.



Die Firma Geilinger (Geilinger & Co., Metallbau, Winterthur) lieferte Brüstungsverkleidungen (750m²), Stützenverkleidungen (380 Stück) sowie Leichtmetall- und Holz/Metall-Fenster (2400m²).

Die Firma Geilinger (Stahlbau AG, Bülach) lieferte Stahlkonstruktionen (110t).

Die Firma Geilinger (Geilinger & Co., Bauelemente, Elgg) lieferte Normbauteile für die Schutzräume, Deckel und Türen (60 Stück).

G 72.135
RENE EGGER U.S.M.

Dieser Bau der Gebrüder Sulzer in Winterthur beherbergt im Erdgeschoss die helle, freundliche und vollklimatisierte Werkkantine. Die Obergeschosse sind mit mechanisch belüfteten Räumen für die werkeigene Lehrlingsausbildung und für andere Schulungszwecke belegt. An dem von den Winterthurer Architekten Kellermüller und Lanz ETH/SIA geplanten

und in Stahlbeton-Bauweise erstellten Gebäude haben die Firmen der Geilinger-Gruppe in idealem Teamwork mitgearbeitet. Mit schönem Erfolg, wie man sieht.

**Die Geilinger-Gruppe:
Know how, Kapazität
und Koordination.**

GEILINGER

3 UNTERNEHMEN – 1 FIRMENGRUPPE: GEILINGER & CO., METALLBAU, WINTERTHUR; GEILINGER STAHLBAU AG, BÜLACH; GEILINGER & CO., BAUELEMENTE, ELGG.

Die spezifischen Eigenschaften von VETROFLEX PB Bauplatten:

Die interessieren den Architekten

- hohe mechanische Widerstandsfähigkeit
- verschiedene Raumgewichte für optimale Lösungen
- erschütterungsfest, volumenbeständig

Die interessieren den Bauherrn

- hoher Schallabsorptionsgrad
- hoher Wärmeleitwiderstand
- unbrennbar, unverrottbar, unzersetzbar

Die interessieren den Bauunternehmer

- selbsttragend, leicht
- rationelles Plattenformat
- leichte Verarbeitung auch mit Messer oder Schere

VETROFLEX PB Bauplatten sind kurzfristig lieferbar durch den Fachhandel



Umweltschutz ist Menschenschutz. Wir haben es heute in der Hand, die Technik auch zum Schutze des Menschen einzusetzen. VETROFLEX Bauplatten zum Beispiel tragen durch hohe Schallabsorption dazu bei, den Menschen vor unerträglichen Lärmimmissionen zu schützen.

Wenn der Architekt
VETROFLEX-Bauplatten empfiehlt,
so gibt es dafür
nicht nur technische Gründe -
er hat dabei
auch an den Menschen gedacht.*



Glasfasern AG, Gewerbestrasse, 8155 Niederhasli ZH



Modell 570

stapelbar, kuppelbar

das grosse Ideal als

Mehrzweck-Stuhl

Restaurants, Tea-Rooms, Kantinen,
Konferenz- und Vortrags-Säle

freie Besichtigung unserer internationalen
permanenten Gross-Ausstellung

Effingerstrasse 21/23
Bern (City-West)



MEER

Rudolf Meer + Kaufmann AG

3008 Bern Effingerstrasse 21

Telefon 031 25 28 28

Telex 33 539



diffuglas für die gleichmässige Tageslicht - Ausleuchtung

diffuglas ist ein lichtstreuendes Verbundglas mit einer Fiberglasmatte zwischen den beiden Glastafeln aus Fenster-, Spiegel-, Draht- oder Gussglas, weiss oder farbig.

diffuglas verteilt Tageslicht weitaus besser als jedes andere Glas, dämpft die Licht/Schatten-Kontraste und verhindert die Blendung durch direkte Sonneneinstrahlung. Es wirkt ausserdem lärmdämmend und steigert den thermischen Komfort.

diffuglas, ein modernes Bauelement im Industriebau und überall dort, wo gleichmässige Lichtverteilung und Isolation notwendig sind. Fantastische Gestalter setzen diffuglas auch für die Innendekoration in den verschiedensten Gebäuden ein.

diffuglas für besseres, gleichmässigeres Licht in der modernen Architektur.

Verlangen Sie unsere diffuglas-Dokumentation.

Jac. Huber & Bühler

Nachfolger Dr. H. + R. Bühler
2500 Biel, Mattenstrasse 137
Telefon 032 25 88 33

Der unsichtbare Wetterschutz von Sadolins:



„top coat farblos“ die neue Methode

Sadolins „top coat“ gibt es jetzt farblos. Für Aussenanwendung wird es den bunten Sadolinstönen beigemischt. Diese neue Methode schwächt die herrlichen Farben nicht ab. Ein zusätzlicher Wetteranstrich erübrigt sich. Das Holz bleibt wirksam und anhaltend geschützt: gegen Sonne, Wind, Regen und Schnee. Sadolins hat jahrzehntelange Erfahrung. Mit der Methode „top coat farblos“ setzt es einmal mehr eine Pioniertat auf dem Gebiet des Holzschutzes.

Ich will alles über die neue Wetterschutzmethode „top coat farblos“ wissen. Bitte senden Sie mir die Spezialdokumentation.



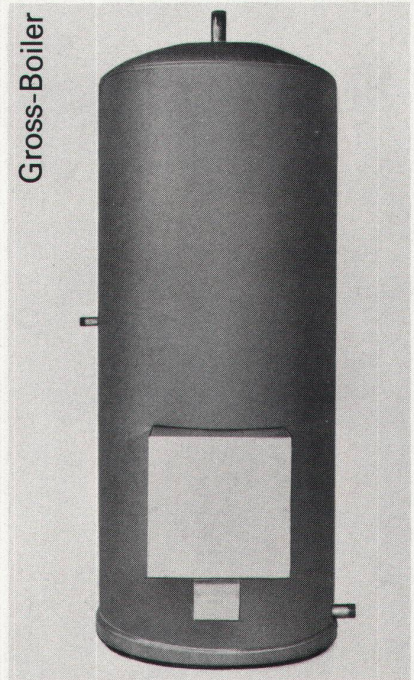
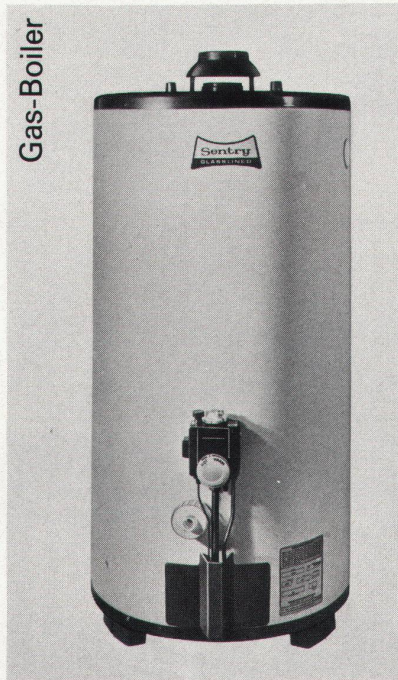
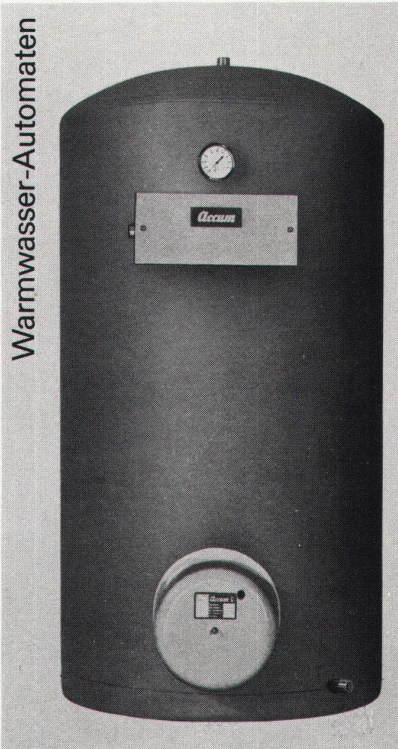
Name:

Adresse:

Tobler + Co. AG, Chemische Fabrik, Industriestrasse 2, 9450 Altstätten Telefon 071 75 22 52

Accum – führend in Warmwasserbereitung – präsentiert sein komplettes Programm

Seit 50 Jahren machen wir uns Gedanken über elektrische Warmwasserbereitung. Überlegungen werden angestellt. Ideen nehmen Gestalt an. Kapital wird investiert. Der Einsatz lohnt sich. Accum präsentiert ein umfassendes Programm von Warmwasser-Apparaten. Ein Programm, das alle Ansprüche erfüllt.



Probleme der Warmwasserbereitung? Mit Accum als erfahrenem kompetentem Pionier als Partner finden Sie die optimalste Lösung. Eine Lösung, die wirklich alle Aspekte berührt: wirtschaftlich wie leistungsmässig. Es ist nie zu spät, auf die fortschrittliche Accum-Warmwasserbereitung umzustellen. Insbesondere in unserer krisenempfindlichen Zeit.

Accum

Accum AG
Fabrik für wärmetechnische Apparate
8625 Gossau ZH Tel. 01 78 64 52

Senden Sie mir unverbindlich Ihre Unterlagen für Warmwasser-Automaten/
Elektro-Boiler/Gas-Boiler/Gross-Boiler/ Fachberatung.

Nichtzutreffendes bitte durchstreichen.

Name: _____

Telefon: _____

Adresse: _____



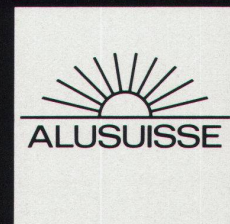
AS-46, ein vollständiges Metallbauprogramm für Fenster-, Tür- und Fassadenbau

Das neue Metallbau-System AS-46 ist universell anwendbar. Profile, Beschläge und Verbindungsteile sind bis ins kleinste Detail ausgearbeitet und erprobt. Ob Serienbau oder individuelle Einzelanfertigung, das System AS-46 ist immer wirtschaftlich. Stabilität und Laufmetergewicht der Profile sind optimal aufeinander abgestimmt. Ein detaillierter Katalog

erleichtert dem Architekten das Planen und dem Metallbauer die Ausführung.

Das vollständige Sortiment des Metallbau-Systems AS-46 ist ab Lager lieferbar.

Verkauf in der Schweiz: ALLEGA AG
Buckhauserstr. 5
8048 Zürich
Telefon 01 52 33 22



Schweizerische Aluminium AG
Buckhauserstr. 11
8048 Zürich
Telefon 01 54 80 80

CASTELLI COLLECTION



Design: G. C. Piretti

Castelli 106 – das stapelbare Stuhlmodell für Objekteinrichtungen. Konsequenter im technischen Detail. Ausführungen in Holz, sowie in Stoff und Kunstleder, gepolstert in verschiedenen Farben. Dadurch individuelle Conception und Gestaltung. Für Verwaltung und Konferenzräume eine elegante Lösung, als Reihen-Sitzsystem für Kommunikationszentren wirkungsvoll und funktionsgerecht. Durch zusätzliche Armlehnen, Schreibklappe und Ablagekorb vielseitig und variabel.
Der Stuhl 106 – ein typisches Produkt von Anonima Castelli.

CAO CH 2074

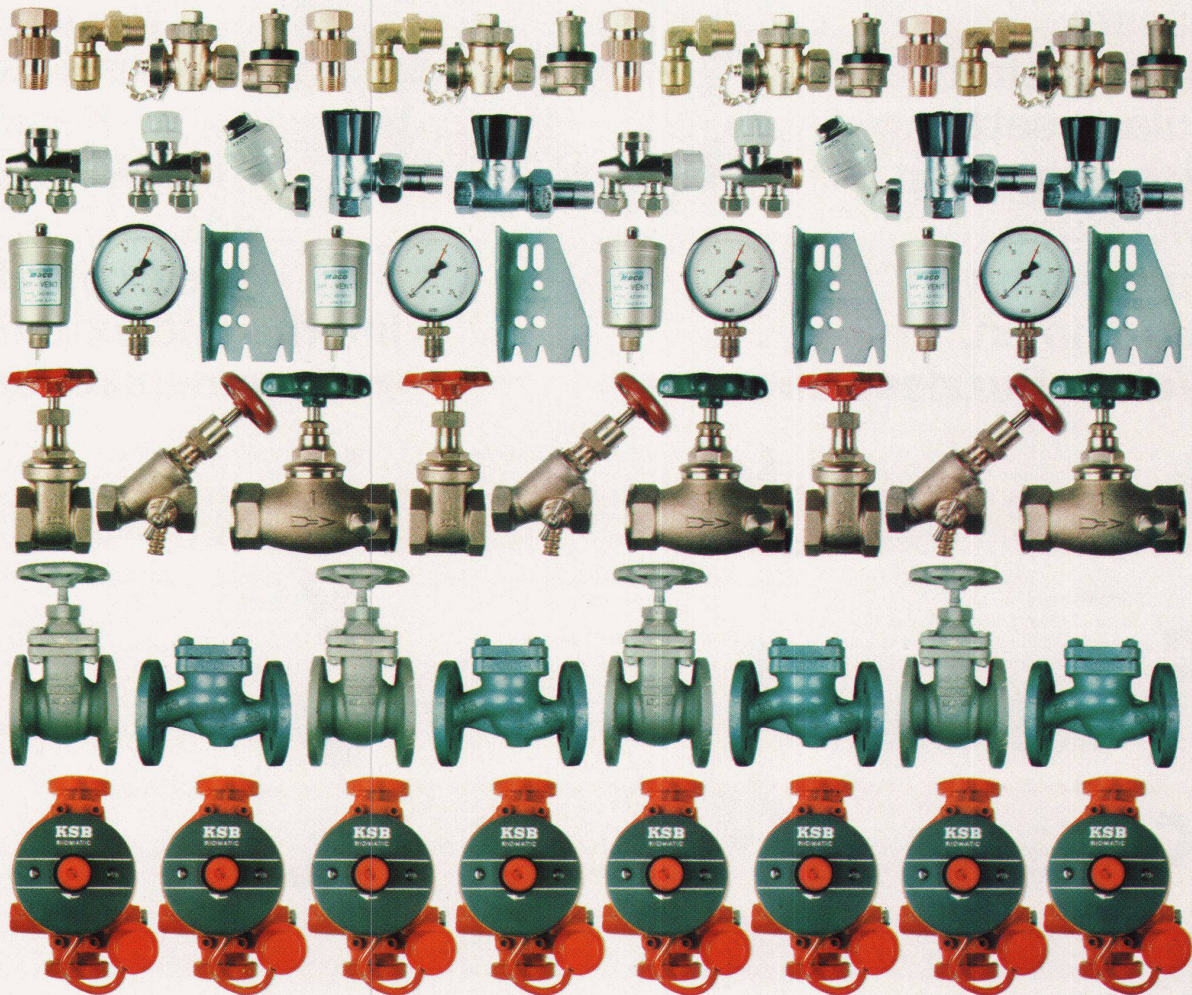
Castelli-Collection in guten Einrichtungshäusern.
Anschrieben durch

CASTELLI S.C.S. S.A. 

1204 Genève, 29, Rue de la Rotisserie,
Tél. (022) 21 87 77/78

Für Deutschland: Castelli KG, 7141 Aldingen

1. umfassend



Stück für Stück, bis hin zur vollständigen Heizungsanlage – alles von Interdomo. Die Bestrebungen der Interdomo gehen darauf aus, dem Heizungsbauer ein umfassendes Angebot mit Spitzenprodukten bereitzuhalten. 90% der Produkte-Palette werden im eigenen Hause entwickelt, konstruiert und produziert. 10% der Produkte-Palette hat die Interdomo als Generalvertreterin mit gleicher Sorgfalt ausgesucht, wie sie die eigenen Bauteile herstellt. Zukunftsorientierte Architekten und Heizungsbauer müssen sich heute mit Interdomo auseinandersetzen. Denn Sicherheit, Wirtschaftlichkeit, Preis und Ästhetik sind Grundsätze, die jetzt wichtiger sind denn je. Verlangen Sie unsere Dokumentation.

INTERDOMO

Ein Europäer in allen Heizungsdimensionen

Interdomo SA Suisse Bernstrasse 101 3053 Münchenbuchsee Bern Telefon 031 86 22 11.

Eine Ihrem Unternehmen angepasste Haustelegonanlage setzt sich aus vielen wichtigen Funktionen zusammen. Wie ein Puzzlespiel.



Nur das geplante Zusammenspiel aller Möglichkeiten einer Hasler SKW 1000 erlaubt Ihnen eine optimale interne und externe Kommunikation.



Durchwahl
Der interne Teilnehmer kann von aussen direkt angewählt werden und zwar mittels der 2 ersten Ziffern der Firmennummer plus die 4-stellige interne Nummer.



Ziffernsperreinrichtung
Beschränkung des nicht über die Telephonistin gehenden Amtsausgangsverkehrs auf 3 verschiedene Programme, z.B.:
- Wahlberechtigung nur Lokalnnetz
- Wahlberechtigung nur Netzgruppe
- Wahlberechtigung nur national



Kurzzufnummernwahl
Häufig benutzte Nummern – bis 16-stellig, also inkl. Ausland – können programmiert werden und sind mit 2-stelligen Kennziffern wählbar.



Gruppierung
Ankommender und abgehender Amtsverkehr kann in mehrere Firmengruppen unterteilt werden.



Gebührenerfassung
- Mittels Gebührenmelder bei der Telephonistin
- Mittels individuellem Zähler pro Zweignummer
- Elektronische Gesprächsdatenerfassung und automatischer Ausdruck mittels Schreiber der gewählten Amtsnummer, Zweignummer, Taxe und Zeit.



Drahtlose Personensuchanlage
Jeder Mitarbeiter kann über die Telephonanlage automatisch gesucht werden. Hasler bietet Ihnen den kleinsten Miniaturempfänger der Welt – Sie können ihn als Krawattenhalter benutzen – mit Sprachdurchsage.



Mehrfachschaltung
Zusammenfassung mehrerer Teilnehmeranschlüsse auf eine Gruppennummer. Der nächstfreie Anschluss gibt Antwort.



Nachtschaltung
Jeder beliebige Telephonapparat kann als Nachtapparat geschaltet werden, um die ausserhalb der Geschäftszeit eintreffenden Anrufe zu empfangen.



Spezielle Kundendienstschaltung
Die Anrufe gelangen, ohne Vermittlung der Telephonistin, direkt auf eine Gruppe von Apparaten, welche für die Entgegennahme von Kundenaufträgen eines speziellen Kunden- oder Bestelldienstes bestimmt sind. Die Anrufe werden im Turnus gleichmässig verteilt.



Abwesenheitsschaltung
Ist ein Mitarbeiter abwesend, können alle Anrufe zur Telephonistin umgeleitet werden. Eine weitere Möglichkeit bietet ein separates Abwesenheitstableau der Personensuchanlage. Bei deponiertem Taschenempfänger leuchtet bei einem Ruf die dem Empfänger zugehörige Lampe auf.



Konferenzschaltung
Die Telephonistin kann mehrere interne Teilnehmer unter sich oder mit einem externen Partner zu einem Konferenzgespräch verbinden.



Optischer Nummernanzeiger
Beim Vermittlerapparat leuchtet jeweils die Nummer des anrufenden oder gewählten internen Teilnehmeranschlusses auf.



Tastenvwahl
Bei vielbenutzten Apparaten wirkt sich eine Tastatur anstelle der Wählscheibe für den internen Verkehr zeitsparend aus.



Chefstationen
Diese Apparate erlauben z.B. direkte Querverbindungen zu engen Mitarbeitern und zur Telephonistin, Umleitung der Anrufe zur Sekretärin, Türsignalbedienung, Sekretärinnenruf, usw.



Wachstum/Ausbau
Die Hasler SKW 1000 ist das Herz Ihrer Kommunikationsanlage. Sie erlaubt auch nachträglich den mühelosen Ausbau um weitere Einheiten, unabhängig ob es sich um interne Anschlüsse, Amtsleitungen, Vermittlerplätze oder Zusatzausrüstungen handelt.

Welche Funktionen und Möglichkeiten fehlen in Ihrem Puzzle?

Lassen Sie sich frühzeitig orientieren bei Ihrer Kreisteledirektion
Tel. Nr. 13

Hasler

oder bei der Hasler AG,
Belpstrasse 23, 3000 Bern 14,
Telephon 031 65 21 11