

Objektyp: **Advertising**

Zeitschrift: **Das Werk : Architektur und Kunst = L'oeuvre : architecture et art**

Band (Jahr): **61 (1974)**

Heft 2: **Spitalbauten = Hôpitaux**

PDF erstellt am: **19.09.2024**

### **Nutzungsbedingungen**

Die ETH-Bibliothek ist Anbieterin der digitalisierten Zeitschriften. Sie besitzt keine Urheberrechte an den Inhalten der Zeitschriften. Die Rechte liegen in der Regel bei den Herausgebern.

Die auf der Plattform e-periodica veröffentlichten Dokumente stehen für nicht-kommerzielle Zwecke in Lehre und Forschung sowie für die private Nutzung frei zur Verfügung. Einzelne Dateien oder Ausdrucke aus diesem Angebot können zusammen mit diesen Nutzungsbedingungen und den korrekten Herkunftsbezeichnungen weitergegeben werden.

Das Veröffentlichen von Bildern in Print- und Online-Publikationen ist nur mit vorheriger Genehmigung der Rechteinhaber erlaubt. Die systematische Speicherung von Teilen des elektronischen Angebots auf anderen Servern bedarf ebenfalls des schriftlichen Einverständnisses der Rechteinhaber.

### **Haftungsausschluss**

Alle Angaben erfolgen ohne Gewähr für Vollständigkeit oder Richtigkeit. Es wird keine Haftung übernommen für Schäden durch die Verwendung von Informationen aus diesem Online-Angebot oder durch das Fehlen von Informationen. Dies gilt auch für Inhalte Dritter, die über dieses Angebot zugänglich sind.



**1.**

Zwischenbettvorhänge in Mehrbetten-Patientenzimmern, für Kabinenabtrennungen usw. mit dem SILENT GLISS-Cubicle-System 6100. (Foto: Kantonsspital Fribourg)



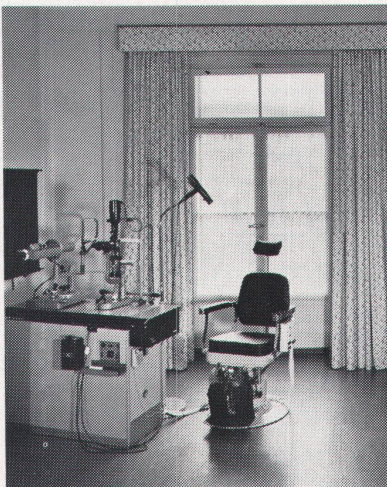
**2.**

Trennvorhänge in physikalischen Therapieräumen, um Waschstellen usw. mit dem SILENT GLISS-Cubicle-System 6100. (Foto: Kantonsspital Fribourg)



**3.**

Verdunkelungsvorhänge in Untersuchungs- und Röntgenzimmern, in Labors usw. mit automatischen SILENT GLISS-Elektrozügen 5000/5650 für dosierte Helligkeitsreglierung. (Foto: Augenarztpraxis Bern)



**4.**

Festervorhänge in Direktions-, Empfangs- und Krankenzimmern, Gemeinschaftsräumen usw. mit SILENT GLISS-Schleuder-, Schnur-, Seil- oder Elektrozügen. (Foto: Heimstätte Gwatt)



# Jedes Beispiel eine fortschrittliche Lösung

Machen Sie sich unsere Erfahrung zunutze, wenn es darum geht, bei Neu- und Umbauten von Spitälern, Kliniken, Sanatorien und Heimen auch die Vorhangprobleme neuzeitig, zweckmässig und wertbeständig zu lösen.

Zahlreich sind die Architekten, private und öffentliche Bauherren sowie Verwaltungen, welche uns schon ihre Vorhangeinrichtungsprobleme anvertrauten. Als Spezialfirma auf diesem Gebiet haben wir die jeweiligen Probleme zu ihrer besten Zufriedenheit mit Schleuder-, Schnur-, Seil- oder Elektrozügen aus dem SILENT GLISS-System gelöst.

Welche Vorhangeinrichtungsprobleme dürfen wir Ihnen lösen helfen?

Unterbreiten Sie uns für optimale Problem-

lösungen bereits im Planungsstadium Ihre Wünsche und Probleme.

Wir beraten Sie gerne, unverbindlich und kostenlos.

Spitäler, Kliniken, Sanatorien und Heime liefern wir die SILENT GLISS-Vorhangeinrichtungen komplett, montage- und betriebsbereit. Auf Wunsch übernehmen wir auch die Montage.

**Von Dach-Keller + CO  
Metallwarenfabrik  
3250 Lyss**



Wir haben folgende Vorhangeinrichtungsprobleme:

- Wir bitten um nähere Unterlagen und Referenzen  
 Wir wünschen unverbindliche persönliche Beratung

Name: \_\_\_\_\_

Firma: \_\_\_\_\_

PLZ/Ort: \_\_\_\_\_

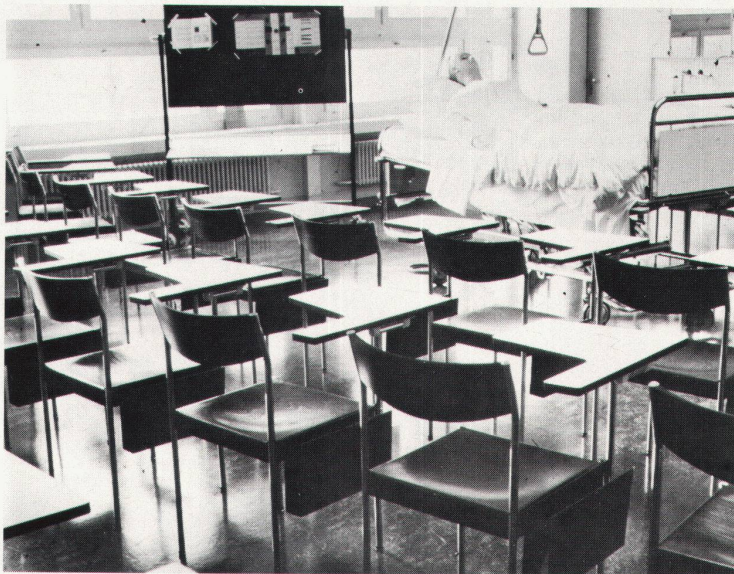
Tel.: \_\_\_\_\_

Einsenden an: Von Dach-Keller+CO, 3250 Lyss



Einige von uns  
eingerrichtete Spitäler,  
Heime und Bäder

Altersheim Sömmerli, St.Gallen  
Altersheim Neumünster, Zürich  
Asyl Gottesgnad, Spiez  
Künzle-Heim, Schaffhausen  
Wagerenhof, Uster  
Studentenheim, Zürich  
Stadtpital Triemli, Zürich  
Sanatorium Kilchberg  
Kantonsspital Münsterlingen  
Rheumaklinik Schinznach-Bad  
Bezirksspital Herisau  
Spital Limmattal, Schlieren  
Kinderspital Zürich  
Bezirksspital Affoltern  
Spital Morges  
Kinderheim Sommerau, Basel  
Erholungsheim St.Karl, Schwyz  
Männerheim Steinhausen  
Altersheim Frienisberg  
Altersheim St.Margrethen  
Altersheim Bubikon  
Stadtpital Waid, Zürich  
Altersheim Hägglingen  
Altersheim La Charmille, Riehen  
Schwesternhaus Frutigen  
Ostschweizer Blindenheim,  
St.Gallen  
Jugendsiedlung Heizenholz,  
Zürich  
Castelmont, Davos  
Clinique Pilot, Genolier  
Kranken- und Altersheim  
Feuerthalen



**stühle  
tische  
d + co**

**Dietiker + Co. AG**  
**Stuhl- und Tischfabrik**  
**8260 Stein am Rhein**  
Tel. 054/8 6156