

Objektyp: **Advertising**

Zeitschrift: **Das Werk : Architektur und Kunst = L'oeuvre : architecture et art**

Band (Jahr): **61 (1974)**

Heft 1: **Spielplätze und Kindergärten = Places de jeu et jardins d'enfants**

PDF erstellt am: **25.09.2024**

Nutzungsbedingungen

Die ETH-Bibliothek ist Anbieterin der digitalisierten Zeitschriften. Sie besitzt keine Urheberrechte an den Inhalten der Zeitschriften. Die Rechte liegen in der Regel bei den Herausgebern. Die auf der Plattform e-periodica veröffentlichten Dokumente stehen für nicht-kommerzielle Zwecke in Lehre und Forschung sowie für die private Nutzung frei zur Verfügung. Einzelne Dateien oder Ausdrucke aus diesem Angebot können zusammen mit diesen Nutzungsbedingungen und den korrekten Herkunftsbezeichnungen weitergegeben werden. Das Veröffentlichen von Bildern in Print- und Online-Publikationen ist nur mit vorheriger Genehmigung der Rechteinhaber erlaubt. Die systematische Speicherung von Teilen des elektronischen Angebots auf anderen Servern bedarf ebenfalls des schriftlichen Einverständnisses der Rechteinhaber.

Haftungsausschluss

Alle Angaben erfolgen ohne Gewähr für Vollständigkeit oder Richtigkeit. Es wird keine Haftung übernommen für Schäden durch die Verwendung von Informationen aus diesem Online-Angebot oder durch das Fehlen von Informationen. Dies gilt auch für Inhalte Dritter, die über dieses Angebot zugänglich sind.

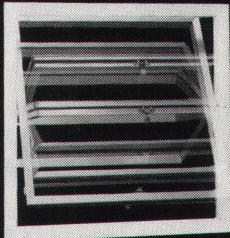
Alles
spricht für diesen
Schwingflügel

Für den mit dem günstigen Preis: profilLUX-MA aus Aluminium. Mit elastischem Mittelanschlag. Und 180°-Schwenkbereich. profilLUX-MA mit den überlegenen Lüftungseigenschaften. Einfach zu bedienen, mühelos von innen zu reinigen. profilLUX-MA für Wände aus Profiliglasbahnen. Fordern Sie bei alutec Unterlagen an. Damit Sie über alle profilLUX-Vorteile informiert sind. Übrigens: Auch für Glasbausteinwände hat alutec das komplette Aluminium-Programm.

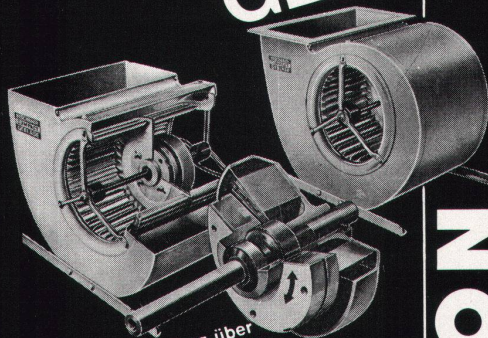
Lieferung und Montage durch
Fachfirmen in Ihrer Nähe.

alutec ag

gartenstrasse 7c
6331 oberhünenberg
telefon 042 36 65 17
briefadresse:
postfach 2309
6300 zug 3



**FISCHBACH
COMPACT
GEBLÄSE**



-100% stufenlose Regelung über
Betriebsspannung, Dauerbetrieb
auf jeder Leistungsstufe,
-ausserordentlich steile Kennlinien,
-automatische Anpassung der Drehzahl bei
sich verändernden Widerständen,
-ausserordentlich niedriger Geräuschpegel,
-raumparend,
kompakte Gesamtkonstruktion.

**TRION AG
8032 ZÜRICH**

TRION
airtechnic

Fortsetzung von Seite 15

Während Abt seine Forderungen als Postulat an die Adresse der Wohnungsplaner formuliert, geht es bei der Studie von Baumann und Zinn, einem Planer und einem Soziologen, im Auftrag der Eidgenössischen Forschungskommission Wohnungsbau um Verbesserungsmöglichkeiten innerhalb des bestehenden wirtschaftlichen Rahmens. Die Arbeit beschränkt sich auf Dokumentationsstudien. Dabei kommt die Übertragungsschwierigkeit der unterschiedlichen Bedürfnisse der verschiedenen Nutzgruppen (sie entsprechen in grossen Zügen den Entwicklungsstufen bei Abt) auf die Planungsgrundlagen zum Ausdruck, da sich diese sogar oft in widersprüchlichen Forderungen äussern. Demzufolge ist in erster Linie eine grössere Nutzungsvariabilität innerhalb der Wohnung anzustreben. Die Folgen auf die Grundrissgestaltung stehen zum Teil dem Leitbild der praktizierten Wohnungsplanung diametral gegenüber und verlangen ein grundsätzliches Umdenken. Die Erkenntnisse in bezug auf eine kindergerechte Wohnung richten sich eindeutig gegen den offenen Grundriss, bei dem das Nebeneinander verschiedener Aktivitäten zu vielen Störfaktoren ausgeliefert ist. Da die «gute Stube» ein scheinbar unantastbares Grundbedürfnis der Erwachsenen ist, kann die Öffnung des Wohnraumes eine unnötige Ausbreitung der Erziehungsautorität zur Folge haben.

Weil der Wohnraum meistens für die Erwachsenen reserviert bleibt, steigt die Rolle des Essplatzes als Familiengemeinschaftsbereich, der mit Vorteil vom Wohnraum abgetrennt und als Mehrzweckraum ausgebaut wird. Die Ansprüche an die Kinderzimmer sind in den verschiedenen Altersstufen sehr unterschiedlich. Währenddem es im Kleinkindalter angemessen ist, einen grösseren Raum mit zwei Schlafstellen einzurichten, ist mit steigendem Alter der Individualschlafraum erforderlich. Die Austauschbarkeit in der Nutzung der einzelnen Zimmer ist deshalb erstes Gebot. In diesem Bericht sind jedoch die konkreten Vorschläge im Rahmen einer Grundrissbewertung besonders positiv zu werten. Sie zeigen die Unterteilbarkeit der vorhandenen Wohnfläche durch kleinere Umbauten auf, die allerdings geringfügige Korrekturen der Raumbreiten sowie vor allem eine flexiblere Ausführung von Wandschränken und Abstellraum bedingen. Es ist zu hoffen, dass diese Vorschläge in die Wohnungsplanung Einlass finden, weist doch Abt mit Recht in seiner gesamtwirtschaftlichen Betrachtungsweise darauf hin, dass es nicht vertretbar ist, auf der einen Seite bei der Erstellung einer gesunden Umwelt zu sparen, auf der anderen Seite aber riesige Summen für die Behebung der entstandenen Umweltschäden zu investieren. vh

Spielräume – Spielplätze

Gustav Mugglin, Alfred Trachsel. Pro Juventute Verlag, 1972, Fr. 8.50

Diese Richtlinien für die Gestaltung von Kinderspielplätzen geben zunächst einmal Auskunft über die grundsätzlichen Erkenntnisse der Spielbedürfnisse. Die verschiedenen Spielarten – Bewegungs-, Beziehungs- und Gestaltungsspiele – in den verschiedenen Altersstufen – Kleinkind, Kindergarten- und Schulalter – erfordern differenzierte Einrichtungen. Je älter das Kind wird, um so weiter dehnt sich sein Aktivitätsbereich aus. Aus diesen Kenntnissen ergeben sich Empfehlungen für die Gestaltung der Spielareale: für das Kleinkind in Hausnähe, für das Kindergarten- und Schulalter im Siedlungsbereich. Mit Vordringlichkeit wird auf die Berücksichtigung der Spielbedürfnisse innerhalb der Wohnung und im Rahmen der Gemeinschaftsräume einer Siedlung hingewiesen. Ausserdem ist ein Kapitel dem Robinsonspielplatz gewidmet, der in Anlehnung an die in den dreissiger Jahren entstandenen dänischen Bau-spielplätze in der Schweiz verbreitet ist.

Für den Gestalter von Spielplätzen bietet die Broschüre nützliche Hinweise. Was fehlt, sind jedoch genaue Grössenangaben, wie sie z. B. in den schwedischen Richtlinien enthalten sind: Flächenangaben pro Kind, Grössenordnung in Abhängigkeit der Siedlungsgrösse usw. Gerade solche Angaben bilden jedoch die Grundlage für eine gesetzliche Verankerung, wie sie z. B. im Kanton Luzern für die Erstellung von Kinderspielplätzen existiert. Doch beim Betrachten der Illustrationen mit Spielgeräten wird einem einmal mehr bewusst: Die kahlen Spielplatzgeräte bilden gerade in neuen Wohnsiedlungen nur einen ärmlichen Ersatz für die verlorengegangene natürliche Umwelt, und es sind alle diejenigen Anstrengungen zu begrüssen, die sich für eine Spielplatzgestaltung mit einem ursprünglichen natürlichen Spielerlebnis einsetzen. vh

Warum sich in den modernen Sarina-Metaldecken für Dekor, Lüftung und Akustik **mehr** Vorzüge vereinigen

weil die Platten in Klemmprofilen sitzen und mit Leichtigkeit montiert und demontiert werden können

weil Sarina-Metaldecken dank der elektrostatischen Pulverbeschichtung kratzfest, feuerhemmend und abwaschbar sind

weil Sarina-Metaldecken ideale Kombinationsmöglichkeiten mit Klimatisations- und Lüftungsanlagen zulassen

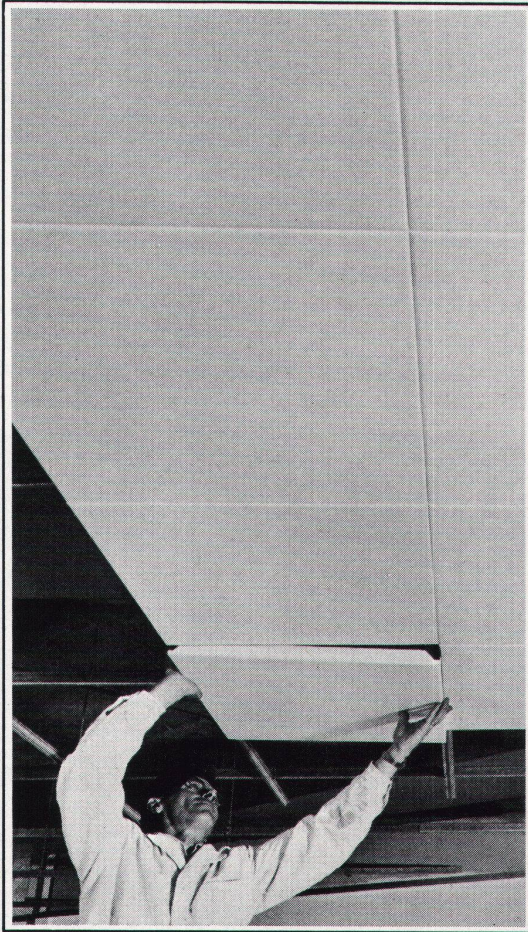
weil sie eine gute Lichtwiedergabe gewährleisten und der Einbau von Beleuchtungskörpern denkbar einfach ist

weil Sarina-Metaldecken gleichzeitig auch Schallschluckdecken sind, d. h. eine schallabsorbierende Eigenschaft besitzen

weil die quadratischen Platten 62,5 x 62,5 cm und die Lamellen 100 bis 300 cm messen und auch in bestehende Räume gleich welcher Art eingebaut werden können

weil Sarina-Metaldecken wertbeständig, wirtschaftlich und vorteilhaft sind und sich für Gebäude jeglicher Art eignen

Montage durch alle bekannten Deckenspezialisten



Leichte Montage



Empfangsraum und Korridor

Sarina

BON Senden Sie uns bitte Ihren Prospekt Metallplatten und Lamellen für Metaldecken für Dekor, Lüftung und Akustik.
Sarina-Werke AG 1701 Freiburg Tel. 037 / 22 24 91

Firma _____

Adresse _____

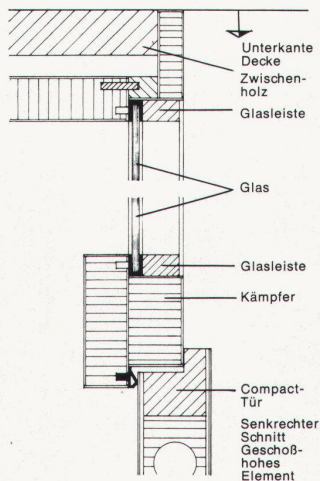
W

182

Danzer-Fertigelemente für den Innenausbau

aus echtem Holz

zimmerhohe compacttür (Abb. senkrecht)



z. B. Danzer compacttür-Elemente zimmerhoch

Moderne Wandscheiben ohne Türstütze sind eine architektonische Forderung unserer Zeit. Zimmerhoch einzusetzende Türelemente die natürliche Folge.

Mit der Wahl zimmerhoher compacttür-Elemente beweisen Sie Einfallsreichtum, Geschmackssicherheit, Qualitätsbewußtsein und zukunftsorientiertes Denken:

- Danzer compacttür-Elemente zimmerhoch gibt es bis zu einer Höhe von 2,87 m; das Türblatt bis 2,50 m.

- Sie können entweder das Türblatt bis zur Decke durchlaufen lassen oder einen Kämpfer (Querstück) einschrauben und den Raum darüber mit einer passenden Blende oder mit Glaseinsatz als Oberlicht versehen. Die Befestigung des Kämpfers erfolgt unsichtbar.

- Die compacttür ist durch einen kompakten Kern aus Röhrenspanplatten in Verbindung mit einem breiten Massivholzfries beson-



ders standfest und stabil. Durch eine umlaufende Gummidichtung schließt die Tür leise und luftdicht auf Jahre hinaus.

- Sie ist extrem wärmeisolierend (entsprechend einer 25 cm dicken Backsteinmauer) und schalldämmend (bis 35 dB).

- Eine Vielzahl erlesen schöner Edelholzfurniere, kratzfest seidenmatt lackiert, bietet Ihnen eine Fülle von Gestaltungsmöglichkeiten.

- Und nicht zuletzt: Danzer compacttür-Elemente sind komplett einbaufertig mit Schloß und Bändern und durch Schraubverbindungen problemlos und schnell zu montieren.

Entscheiden Sie sich für Danzer compacttür-Elemente: Zufriedene Bauherren sind die beste Empfehlung! Der Fachhändler in Ihrer Nähe informiert Sie gerne ausführlicher, schickt Ihnen die Danzer-Architektenmappe oder verabredet einen Beratungstermin mit Ihnen.



Rudolf Ita AG 4414 Füllinsdorf, Im Wölfer

061/941033

K. Herzog-Elmiger AG 6000 Luzern 4, Postfach

041/411377

H + A Hefti AG 8021 Zürich, Aargauer Strasse 185

01/629988

Stark AG 9450 Altstätten, Beim Bahnhof

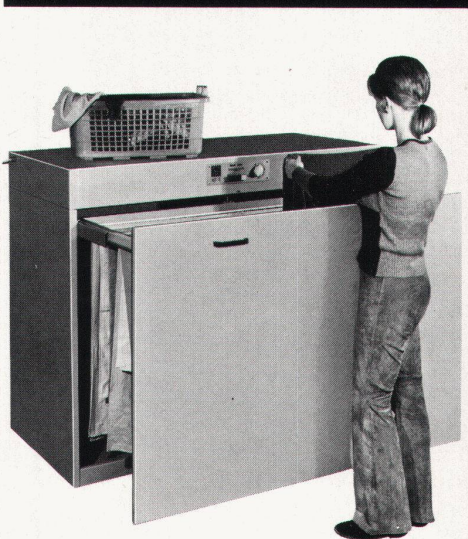
071/75 24 24

Sperrholz-Platten AG 5001 Aarau
Neumattstr. 6

064/223302

Anton Küng 6130 Willisau

045/811612



ESCO- Wäschetrockenschrank WTS 1

Ein Wäschetrockenschrank, der den Trockenraum vollwertig ersetzt. Dieser kann daher nutzbringend verwendet werden (Öltankraum, Bastelraum, Garage usw.).

Ein Wäschetrockenschrank, der 6 - 8 kg Wäsche während einem Waschzyklus mit viel Umluft und ständiger Frischluftbeimischung trocknet.

Ein Wäschetrockenschrank, der die Wäsche schonend und ohne Reibung trocknet. Die Textilien bleiben glatt und können daher mühelos gebügelt werden.

seit 1938
ESCO

Beratung
Planung
Fabrikation
Lieferung
Instruktion
Service

E. Schönmann + Co.

Glattalstrasse 63 8052 Zürich ☎ (01) 50 31 41 / 48 56 07
Fabrik für elektrische Heizungen und Apparate

Be-greifen Sie, be-sitzen Sie Leder echtes Leder



und Sie begreifen, was es heisst, echte Ledermöbel zu besitzen

**LACAR
NAPPA**

Verkauf: Gut + Co 8152 Glattbrugg ZH

LACAR NAPPA

ein Markenname, der seit Jahrzehnten für bestes Schweizer Qualitätsleder bürgt

der Inbegriff weich geerbten Leders, fein im Griff und sprichwörtlich zäh

3 Ausführungen:

LACAR-NAPPA-RUSTICAL

Das Standard-Möbelleder, das alle Strapazen aushält

LACAR-NAPPA-RUSTICAL ist chromgegerbt und mit Anilinfarben durchgefärbt. Seine Oberfläche ist mit einem feinen, leicht pigmentierten Lackfinish ausgerüstet, der dem Leder seine hervorragenden Gebrauchseigenschaften vermittelt:

Wasser- und ölfest, abwaschbar mit Seifenwasser, lichtecht und nicht abfärbend.

Je nach der verwendeten Rohware ist LACAR-NAPPA-RUSTICAL mit verschiedenen Narbenprägungen in entsprechenden Preislagen lieferbar.

Pflegehinweis:

Flüssigkeiten und Schmutz aller Art dringen nicht in das Leder ein und können daher leicht abgewischt werden. Gelegentlich mit schwachem Seifenwasser reinigen, gut trocknen lassen und mittels Wollappen polieren. Keine Pflegemittel verwenden!

LACAR-NAPPA-ANTIK

Das Möbelleder für Ledernarren

In voller Weichheit chromgegerbt, mit besten Anilinfarben durchgefärbt, mit einem Spezial-Finish pflegeleicht gemacht – Leder, wie es nicht schöner sein könnte.

Seine ausgesuchte Rohware bedingt allerdings einen höheren Preis; seine natürliche Oberfläche ist etwas delikater und sollte vor greller Sonne geschützt werden.

Pflegehinweis:

Flüssigkeiten und Schmutz aller Art dringen nicht in das Leder ein und können daher leicht abgewischt werden. Gelegentlich mit schwachem Seifenwasser reinigen, gut trocknen lassen und mittels Wollappen polieren. Keine Pflegemittel verwenden!

VELCAR-NAPPA

Das Wildleder unter den Möbelleidern

VELCAR-NAPPA ist hergestellt wie LACAR-NAPPA-ANTIK, wird aber umgekehrt aufgezogen, das heisst, die Leder-Innenseite wird herausgekehrt.

Diese Seite ist mit Scotchgard imprägniert.

VELCAR-NAPPA ist preisgünstig, unempfindlich gegen Kratzer und nicht heikel.

Pflegehinweis:

Zur Vorbeugung Leder schon am neuen Möbel mit Scotchgard-Spray behandeln. Wasser-, Getränke- und Schmutzflecken sofort feucht abwischen.

Fett- und Ölflecken sowie Handgriff- und Kopfliegstellen feucht mit etwas Handseife reinigen, dann mit sauberem Wasser nachwischen. Nach vollständiger Trocknung mit einer Wildlederbürste reiben, bis Farbe wieder ausgeglichen. Anschliessend mit Scotchgard-Spray nachbehandeln.

Hersteller: Max Gimmel AG, Gerberei, 9320 Arbon

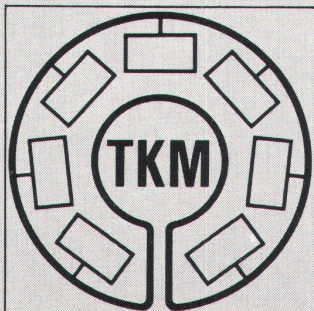
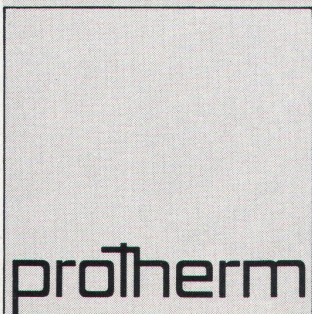
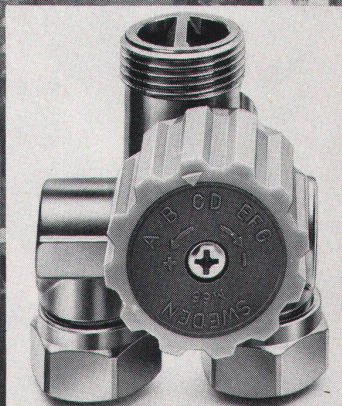
Verkauf: Gut + Co 8152 Glattbrugg, Tel. 01 / 810 44 11



INFO1

Die Erfahrung mit 100 000 Referenzen

Wenn auch im letzten Jahrzehnt rund 100'000 Wohnungen mit dem TKM-Einrohrheizsystem ausgerüstet wurden, so ist uns diese Zahl nicht Grund genug um stolz zu sein, sondern vielmehr die Erfahrung die dahinter steht. Ob wir ein Wohnhochhaus in Spreitenbach, ein Zentrum Regensdorf oder Einfamilienhäuser in Haag SG damit versehen, das TKM-Einrohrheizsystem hat uns zum Partner der Bauherren, Architekten und Installateure gemacht. Sprechen Sie mit uns über TKM – Sie werden überrascht sein, wieviel Kosten und Arbeitsstunden damit eingespart werden können.



Protherm AG, Butzenstrasse 39, 8038 Zürich

DOKU-BON

Senden Sie mir unverbindlich Ihre Dokumentation über

- TKM-Einrohrheizsystem
- Allg. Heizungs- und Sanitärbedarf

Name: _____

Firma: _____

Strasse: _____

Ort/PLZ: _____

Bitte an nebenstehende Adresse einsenden. Danke.

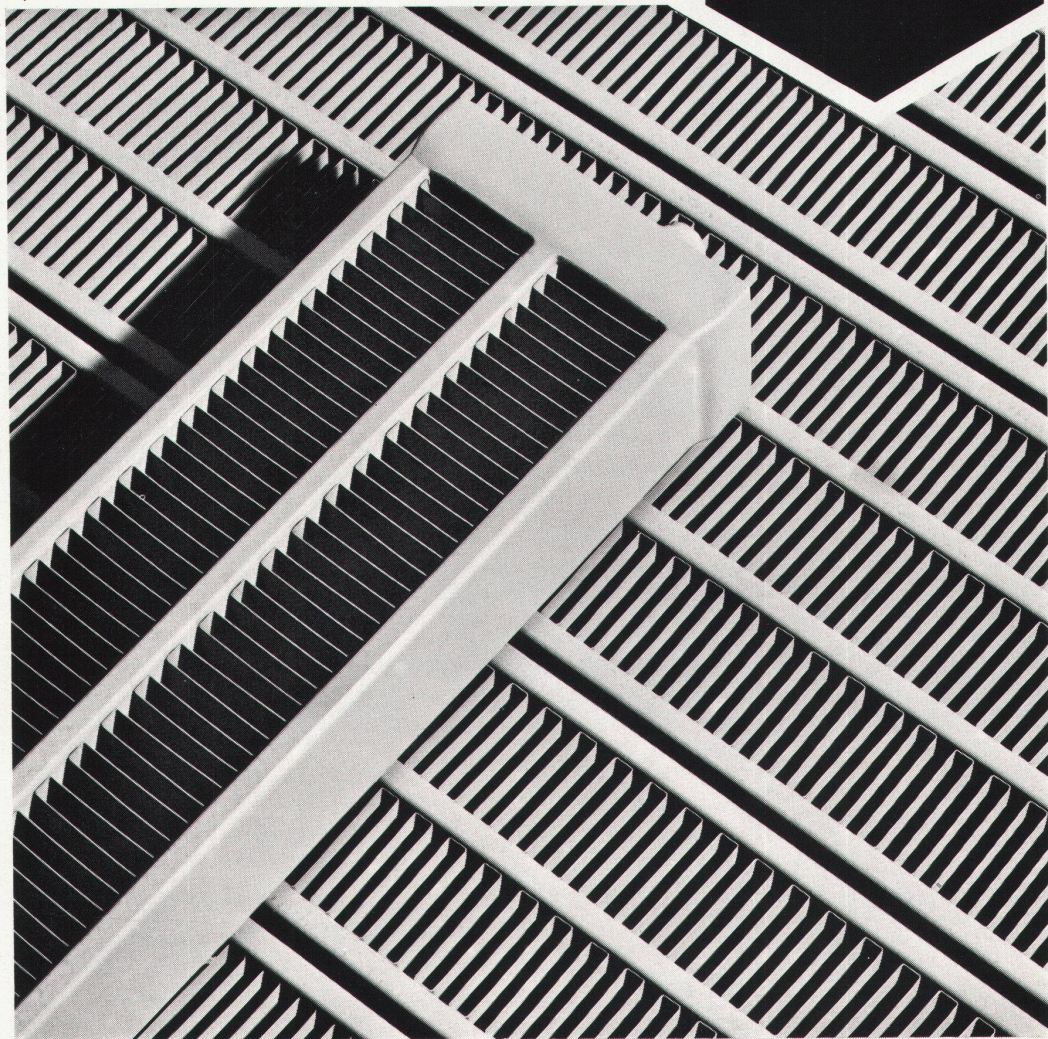
TOPQUALITÄT

Zehnder-Konvektoren die richtige Wahl!

Wir dürfen unsere Konvektoren mit Topqualität bezeichnen, denn besser können diese ganz einfach nicht hergestellt werden! Jede Lamelle ist durch Punktschweißungen mit den wasserführenden Flachovalrohren fest verbunden, der Wärmeaustausch ist optimal. Keine scharf-

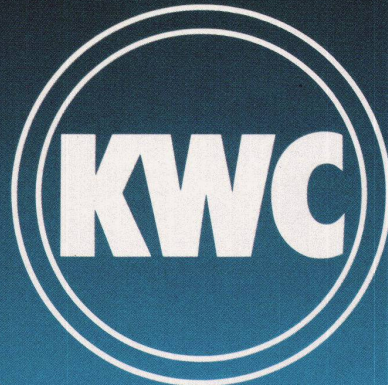
kantigen vorstehenden Lamellen. Abdeckungen und Verkleidungen sind nicht nötig, da Zehnder-Konvektoren formal einwandfreie, in sich geschlossene Bauelemente sind, die sich in ihren Abmessungen jeder Bausituation unauffällig anpassen.

Gebrüder Zehnder AG
Radiatorenfabrik
5722 Gränichen,
Tel. 064 3316 33



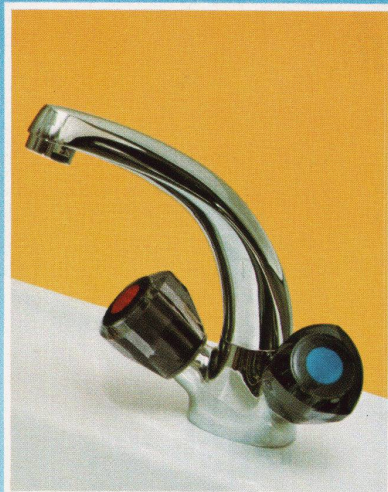
Besuchen Sie uns an der HILSA in Zürich: Halle 1A, Stand 3

100 Jahre

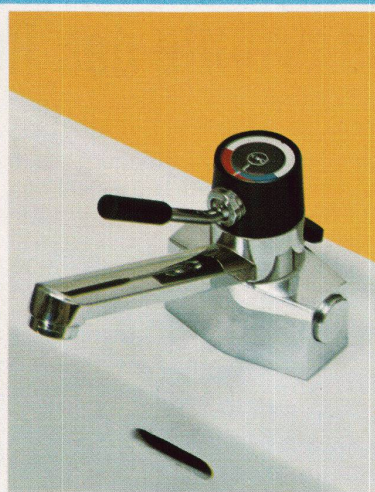


Armaturen

**Herzlich willkommen an der Hilsa!
Wir zeigen Ihnen unser umfassendes Jubiläums-Armaturenprogramm
mit vielen Neuheiten.**



Neo3-Armaturen
klassisch, zuverlässig, formschön



Neomix-Mischer
einfach in der Konzeption, raffiniert
in der Wirkung



Temperfix-Mischautomaten
komfortabel, sicher, sparsam

**Aktiengesellschaft Karrer, Weber & Cie.
5726 Unterkulm**



«Der kühle Beton ruft nach Holz»

sagte der Erbauer der Parsenn-Talstation in Davos (und erfüllte den Ruf).

Das Warten an den Talstationen gehört nicht unbedingt zu den Höhepunkten der Ferien. Leider hat man

noch nicht herausgefunden, wie man es vermeiden kann. Die Parsennbahn tat, was sie konnte, um ihren Gästen

die Wartezeit zu verkürzen. Eine nicht zu unterschätzende Rolle spielt dabei die freundliche Atmosphäre, die vom warmen Holz an den Decken und Wänden ausgeht. Bescheiden, aber einladend, bereitet es den Neuan-kömmling auf die überwältigenden Naturschönheiten vor, die ihn bald erwarten.



Fragen wir den Architekten.

«Ja» sagt uns Herr GIAN GROSS, Davos, «der Mensch fühlt sich nur in Räumen wohl, wo er natürlichen Bau-stoffen begegnet. –

Dass für die Wände, die so manchen Stoss mit Skispitzen und Stöcken abbekommen, nur ein massives und widerstandsfähiges Hartholz in Frage kommt, ist ja klar. – Die Decken mus-sen aufgehellt werden, damit sie nicht

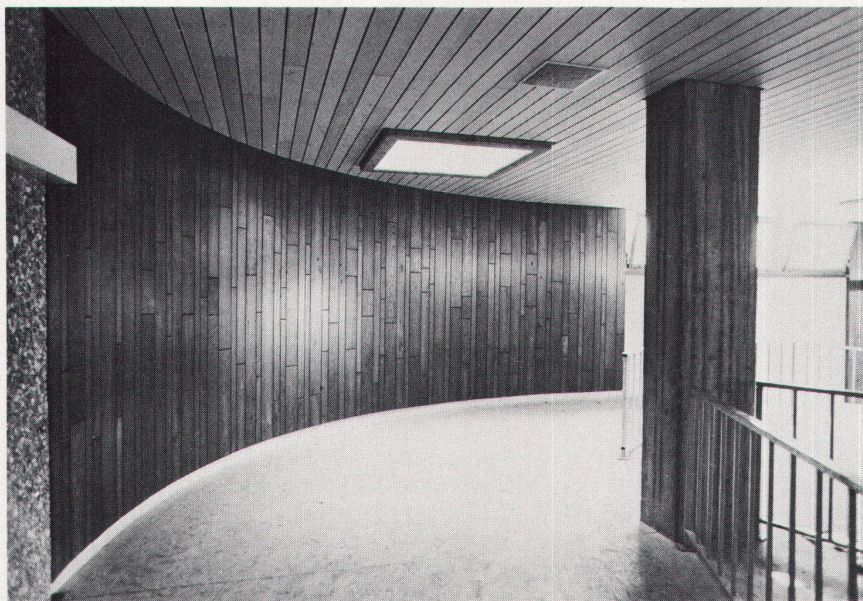


nachdunkeln und mit der Zeit düster und lastend wirken. Die Hiag besorgt das ja alles aufs beste und schützt

auch alle Hölzer wirksam vor Bläue, Fäulnis, Pilzen, Bakterien und Verwitterungsschäden mit Sadolins PX 65.»

Die HIAG tut noch mehr.

Sie hilft zum Beispiel, beim Anschlag Zeit und Kosten zu reduzieren. En bloc liefert sie Fertigtäfer, behandelt mit Sadolins PX 65, und fixfertige Täfer-Elemente, dank denen bis zu 65 % der früher benötigten Zeit gespart werden kann.



Holz ist Sache der Hiag



HIAG Holzindustrie AG 9430 St. Margrethen Telefon 071/711201

So



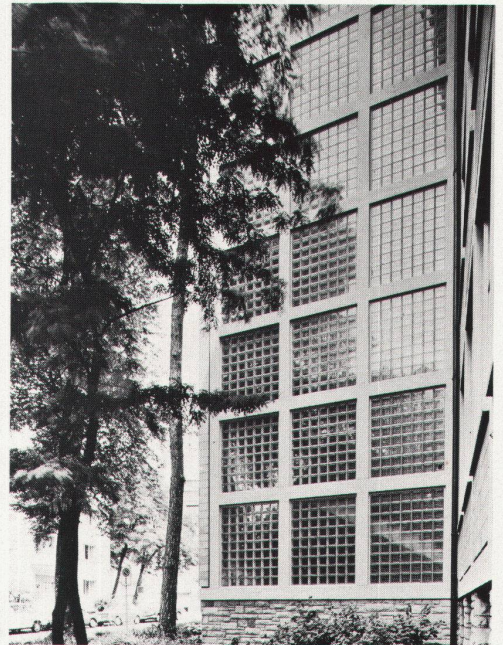
oder
mit Licht
gebaut

Profilit-Bauglas,
oder
Glasbausteine

zwei
funktionsbetonte
Baustoffe,
die am rechten
Platz immer ihren Zweck
erfüllen.

Profitieren Sie von
unseren langjährigen
Erfahrungen!

So

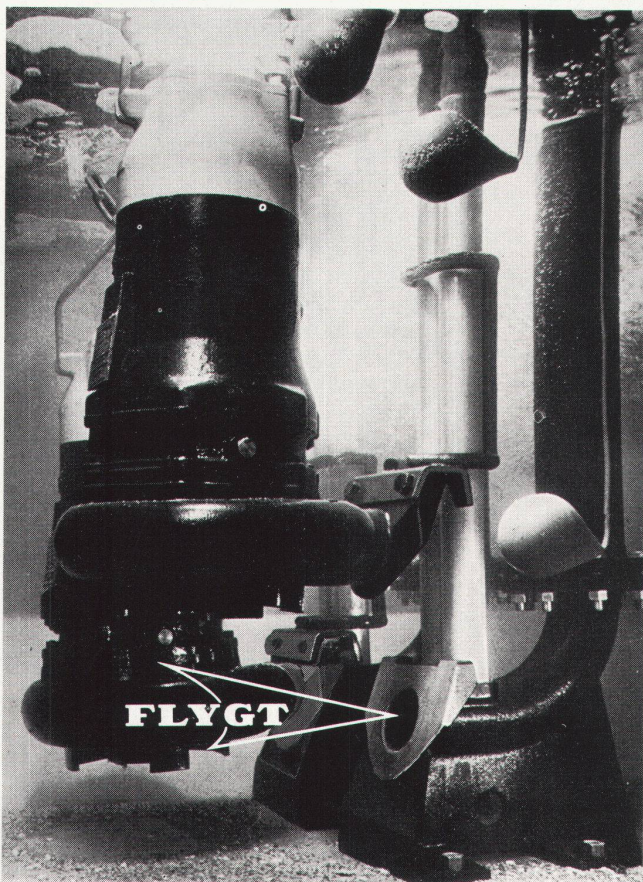


QUENDOZ + ERNE ZÜRICH

8037

Hardturmstrasse 131

Telefon 01/44 40 40



FLYGT TAUCH- PUMPEN

**HILSA Zürich
Halle 2, Stand 211**

fördern Fäkalien,
Abwasser und Schlamm

In der Schweiz stehen Tausende von FLYGT-Abwasser-Tauchpumpen in ununterbrochenem, härtestem Einsatz.

FLYGT-Abwasser-Tauchpumpen sind

- preisgünstig in der Anschaffung
- wirtschaftlich im Betrieb
- praktisch wartungsfrei
- mit trockenlaufsicheren Motoren und Hartmetall-Wellendichtungen ausgerüstet
- schockgeprüft für Zivilschutzbauten

FLYGT-Abwasserpumpen sind als Spitzenprodukte bekannt und werden für Leistungen von 200 bis 30000 l/min hergestellt.

Verlangen Sie Unterlagen.



CARL HEUSSER AG
TAUCHPUMPEN
CHAM ZG + LUCENS VD
TELEFON 042/36 32 22-24

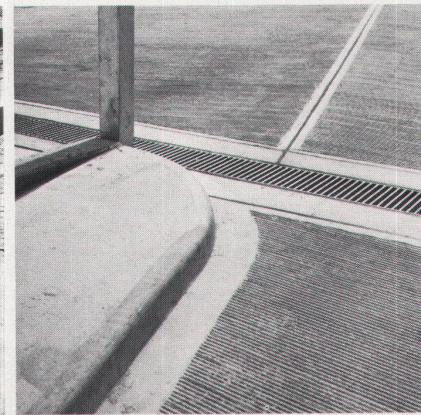
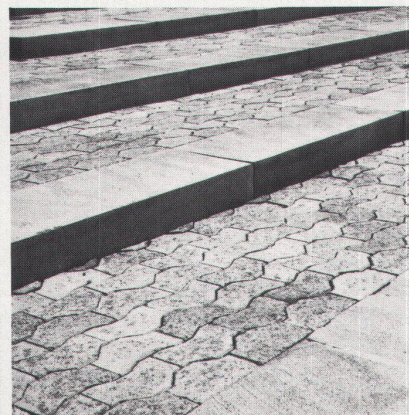
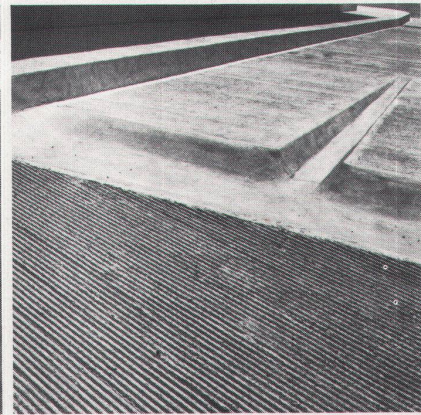
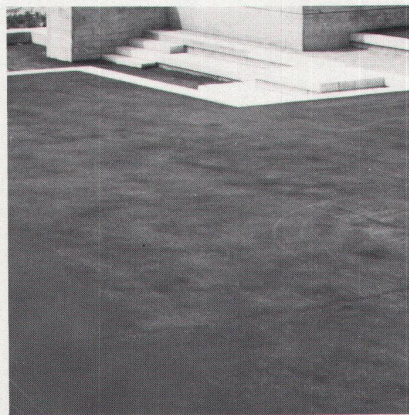
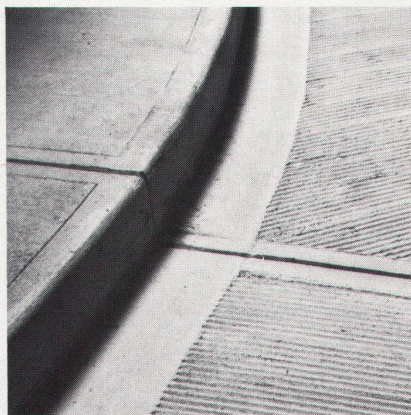
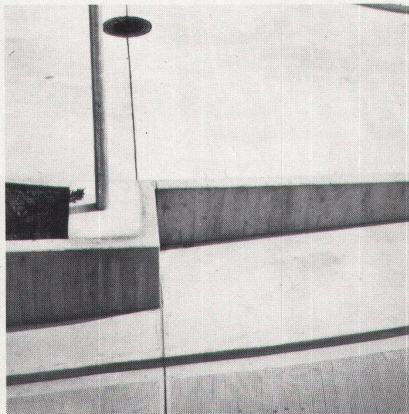
**Handwerkliche Qualität
und Sorgfalt im Detail**

Wo unsere Arbeit in unmittelbarer Beziehung zu Architektur und Umgebung steht, wo Qualität nicht nur Haltbarkeit bedeutet, wo das Detail beachtet und die individuelle Lösung geschätzt wird, wo Farbe, Struktur und Material dem ganzen ein-, nicht über- oder untergeordnet werden, wo es gilt, das Praktische mit dem Wirtschaftlichen und dieses mit dem Schönen zu verbinden, überall dort finden wir unsere Aufgaben besonders reizvoll und die handwerkliche Lösung auch im Detail lohnend.

Unsere Erfahrung steht Ihnen zur Verfügung. Wir helfen Ihnen gerne. Unsere Möglichkeiten sind vielfältig, denn wir sind auf vielen Gebieten tätig und haben für alles unsere Fachleute.

WALO

Walo Bertschinger AG.SA



Das sind die Beratungs-Spezialisten der Wernle-Filialen. Ihre Beratung ist auch dann gratis, wenn guter Rat teuer ist.



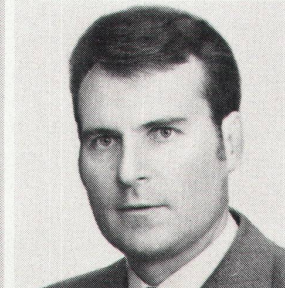
Karl Stoop

Wernle Aarau
Frey-Herosé-Strasse 25
Telefon 064 22 39 62



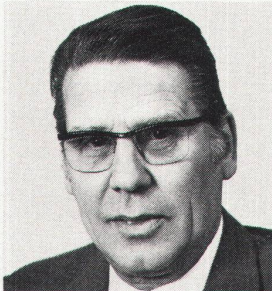
Robert Hunziker

Wernle Basel
Bruderholzstrasse 35
Telefon 061 34 24 20



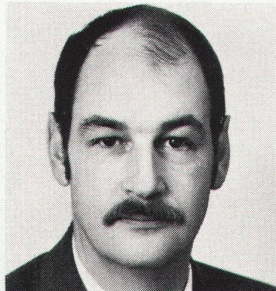
Léonard Karli

Wernle Bern
Sennweg 6
Telefon 031 24 01 22

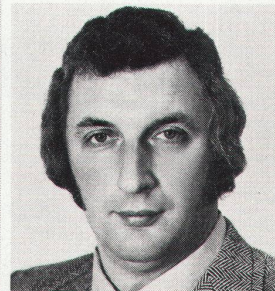


Max Giedemann

Wernle Lausanne, Prilly, Rochelle 12
Telefon 021 25 81 56

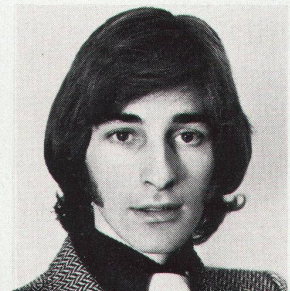


Roger Droz



Kurt Frei

Wernle Zürich, Karstlernstrasse 14
Telefon 01 62 74 62



Peter Bucher

J.H.S

Es sind die Wernle-Spezialisten, die zu den Kunden kommen. Ins Büro und auf die Baustelle. Sofort oder immer dann, wenn guter Rat gefragt ist.

Sie kennen die Wernle Schrank-, Tür- und Küchen-Systeme. Und als erfahrene Fachleute die Probleme des Innenausbau von der objektiven Seite, vom täglichen Wettbewerb, her.

Über die vielen Sofortlösungen, die in den Wernle-Systemen stecken, können sie gleich verbindlich Auskunft geben. Spezialfälle diskutieren sie zuerst mit ihren Vorgesetzten.

Sie geben eine Anfrage erst aus der Hand, wenn Klarheit besteht, dass bei der Offerte kein Fehler entsteht. Obwohl sie sich für den vorfabrizierten Innenausbau einsetzen, werden sie den Kunden nie vorfabrizierte Lösungen vorsehen.

Dazu sind die Probleme zu verschieden, die Gesprächspartner zu individuell und die Wernle-Beratungs-Spezialisten zu gut.

Schicken Sie mir kostenlos den 32seitigen Prospekt über Wernle-Normküchen.

Senden Sie mir den 14seitigen Gratis-Prospekt über Wernle-Normtüren.

Der 12seitige Prospekt über Wernle-Normschränke interessiert mich.

Zuständig _____

Firma _____

Adresse _____

PLZ/Ort _____

Bitte ausfüllen und einsenden an: J. Wernle AG, Kirchbergstrasse 1030, 5024 Küttigen/Aarau. Danke.

WE Wernle

J. Wernle AG, Kirchbergstrasse 1030
5024 Küttigen/Aarau
Telefon 064 24 16 61

Wernle hat ein Konzept für den Innenausbau.