

Drei Ferienwohnungen auf der Xalkidike, Griechenland : Architekten Heupel, Heupel, Seroglu, Tzonos

Autor(en): [s.n.]

Objektyp: **Article**

Zeitschrift: **Das Werk : Architektur und Kunst = L'oeuvre : architecture et art**

Band (Jahr): **60 (1973)**

Heft 7: **Freizeit**

PDF erstellt am: **20.09.2024**

Persistenter Link: <https://doi.org/10.5169/seals-87581>

Nutzungsbedingungen

Die ETH-Bibliothek ist Anbieterin der digitalisierten Zeitschriften. Sie besitzt keine Urheberrechte an den Inhalten der Zeitschriften. Die Rechte liegen in der Regel bei den Herausgebern.

Die auf der Plattform e-periodica veröffentlichten Dokumente stehen für nicht-kommerzielle Zwecke in Lehre und Forschung sowie für die private Nutzung frei zur Verfügung. Einzelne Dateien oder Ausdrucke aus diesem Angebot können zusammen mit diesen Nutzungsbedingungen und den korrekten Herkunftsbezeichnungen weitergegeben werden.

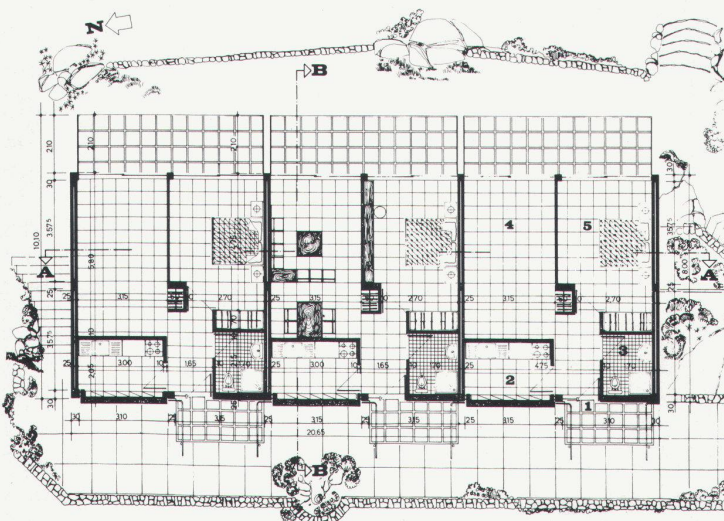
Das Veröffentlichen von Bildern in Print- und Online-Publikationen ist nur mit vorheriger Genehmigung der Rechteinhaber erlaubt. Die systematische Speicherung von Teilen des elektronischen Angebots auf anderen Servern bedarf ebenfalls des schriftlichen Einverständnisses der Rechteinhaber.

Haftungsausschluss

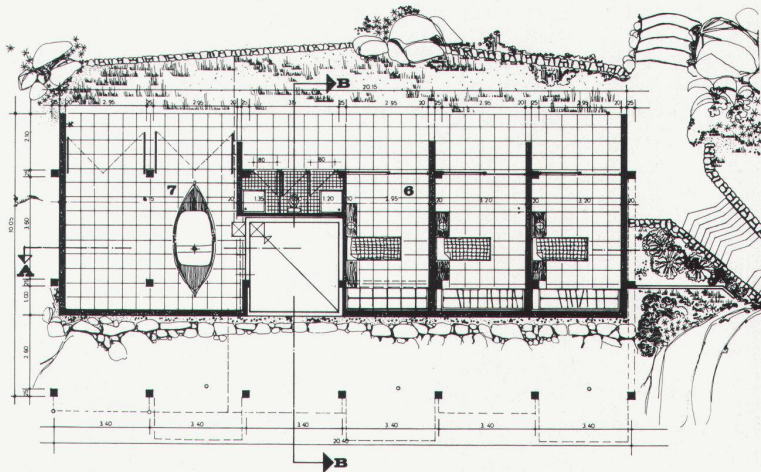
Alle Angaben erfolgen ohne Gewähr für Vollständigkeit oder Richtigkeit. Es wird keine Haftung übernommen für Schäden durch die Verwendung von Informationen aus diesem Online-Angebot oder durch das Fehlen von Informationen. Dies gilt auch für Inhalte Dritter, die über dieses Angebot zugänglich sind.



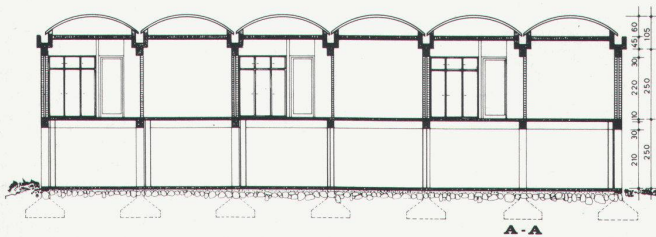
Drei Ferienwohnungen



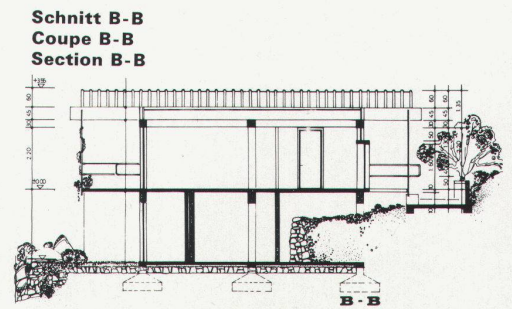
Grundriss EG: 1 Eingang, 2 Küche, 3 Bad,
4 Wohnraum, 5 Schlafrum
Plan horizontal EG: 1 Entrée, 2 Cuisine, 3 Bain,
4 Salon, 5 Chambre à coucher
Plan EG: 1 Entrance, 2 Kitchen, 3 Bath,
4 Living-room, 5 Bedroom



Grundriss UG: 6 Gastzimmer, 7 Bootsraum
Plan horizontal sous-sol: 6 Chambres d'hôtes,
7 Dépôt de bateaux
Plan UG: 6 Guest room, 7 Boat storage



Schnitt A-A
Coupe A-A
Section A-A



Schnitt B-B
Coupe B-B
Section B-B

**D**

Das Grundstück befindet sich auf der Ostseite einer kleinen Halbinsel und fällt steil zum Meer ab. Dort schliesst es mit einer kleinen natürlichen Sandbucht ab. Der Zugang erschliesst das Grundstück vom Westen an seinem höchsten Punkt.

Das Gebäude wurde ungefähr in die Mitte zwischen höchsten Punkt und der Bucht gesetzt. Von den tiefen Balkonen aus bietet sich ein Ausblick auf ein Panorama von Landzungen und Inselchen nach Osten hin mit dem Berg Athos im Hintergrund.

Im Eingangsgeschoss wurden die drei kleinen Wohnungen angeordnet, im Untergeschoss zu ebener Erde drei Gästezimmer und ein Abstellraum für die Boote.

Die schwierige Zugänglichkeit zum Grundstück und die Forderung nach Begrenzung der Baukosten hat viel zur Architektur des Gebäudes beigetragen. Grosse Aufmerksamkeit wurde der Wärmedämmung und der Sonneneinstrahlung durch freien Luftdurchzug unter den Tonnenschalen und grosse Dachüberstände geschenkt. ■

F

Le terrain se trouve sur la côte est d'une petite péninsule. Il descend fortement vers la mer. Il plonge dans une petite crique de sable et n'est accessible que de l'ouest à son point culminant.

La maison a été bâtie approximativement au milieu de la parcelle, entre le point culminant et la baie. La vue des balcons bas s'étend sur un panorama de langues de terre et d'îlots à l'est que ferme le mont Athos à l'horizon.

Trois petits appartements occupent le rez-de-chaussée. Au sous-sol, de plain-pied sur le terrain, trois chambres d'hôtes et un garage à bateaux sont aménagés.

L'accès difficile que présente ce terrain et la nécessité de limiter les coûts de construction ont influé sur l'architecture de la maison. Une grande attention est accordée à l'isolation thermique: pour lutter contre l'insolation, on a ménagé une ventilation libre sous la toiture et de grands avant-toits. ■

E

The site is located on the east side of a small peninsula and slopes steeply into the sea, into a small sandy bay. The site is accessible from the west at its highest point.

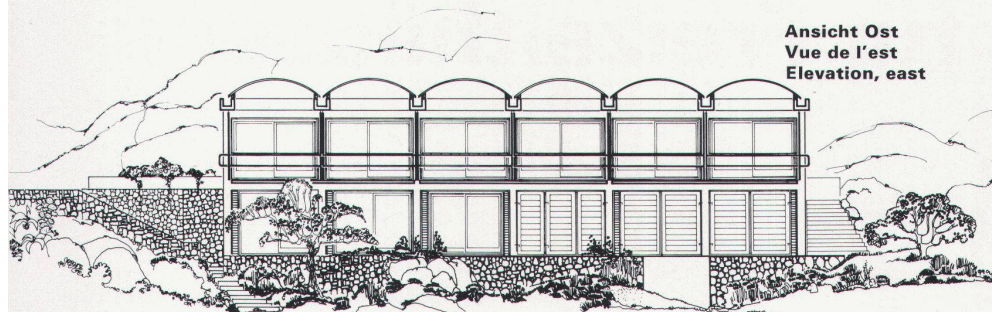
The house was placed approximately in the middle between the highest point and the bay. From the broad balconies there is a view of points of land and islets towards the east with Mt. Athos in the background.

The three small flats have been installed on the entrance level; in the basement at grade level there are three guest rooms and a storage room for the boats.

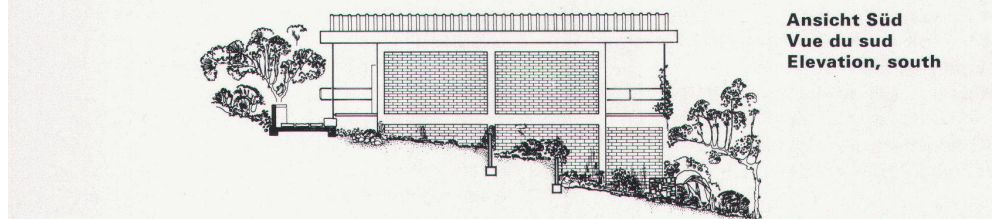
The difficulty of access to the site and the need to limit construction costs have been decisive factors in the architecture of the building. A great deal of attention was devoted to insulation against heat and solar radiation by means of a breezeway beneath and also over the house. ■

auf der Xalkidike, Griechenland

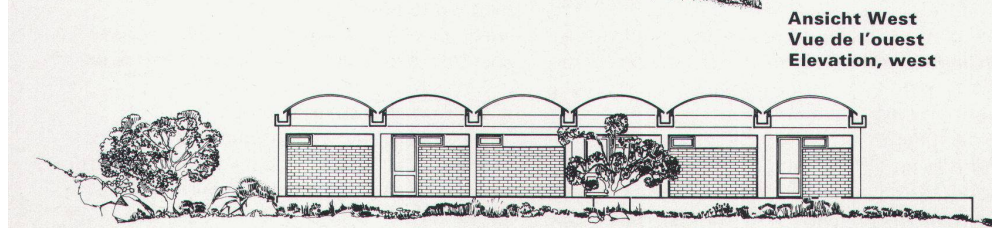
Architekten: Heupel, Heupel, Seroglu, Tzonos



Ansicht Ost
Vue de l'est
Elevation, east



Ansicht Süd
Vue du sud
Elevation, south



Ansicht West
Vue de l'ouest
Elevation, west