

Objektyp: **Advertising**

Zeitschrift: **Das Werk : Architektur und Kunst = L'oeuvre : architecture et art**

Band (Jahr): **60 (1973)**

Heft 6: **Parkhäuser, Parkings**

PDF erstellt am: **23.09.2024**

Nutzungsbedingungen

Die ETH-Bibliothek ist Anbieterin der digitalisierten Zeitschriften. Sie besitzt keine Urheberrechte an den Inhalten der Zeitschriften. Die Rechte liegen in der Regel bei den Herausgebern.

Die auf der Plattform e-periodica veröffentlichten Dokumente stehen für nicht-kommerzielle Zwecke in Lehre und Forschung sowie für die private Nutzung frei zur Verfügung. Einzelne Dateien oder Ausdrucke aus diesem Angebot können zusammen mit diesen Nutzungsbedingungen und den korrekten Herkunftsbezeichnungen weitergegeben werden.

Das Veröffentlichen von Bildern in Print- und Online-Publikationen ist nur mit vorheriger Genehmigung der Rechteinhaber erlaubt. Die systematische Speicherung von Teilen des elektronischen Angebots auf anderen Servern bedarf ebenfalls des schriftlichen Einverständnisses der Rechteinhaber.

Haftungsausschluss

Alle Angaben erfolgen ohne Gewähr für Vollständigkeit oder Richtigkeit. Es wird keine Haftung übernommen für Schäden durch die Verwendung von Informationen aus diesem Online-Angebot oder durch das Fehlen von Informationen. Dies gilt auch für Inhalte Dritter, die über dieses Angebot zugänglich sind.

TERMINGERECHT

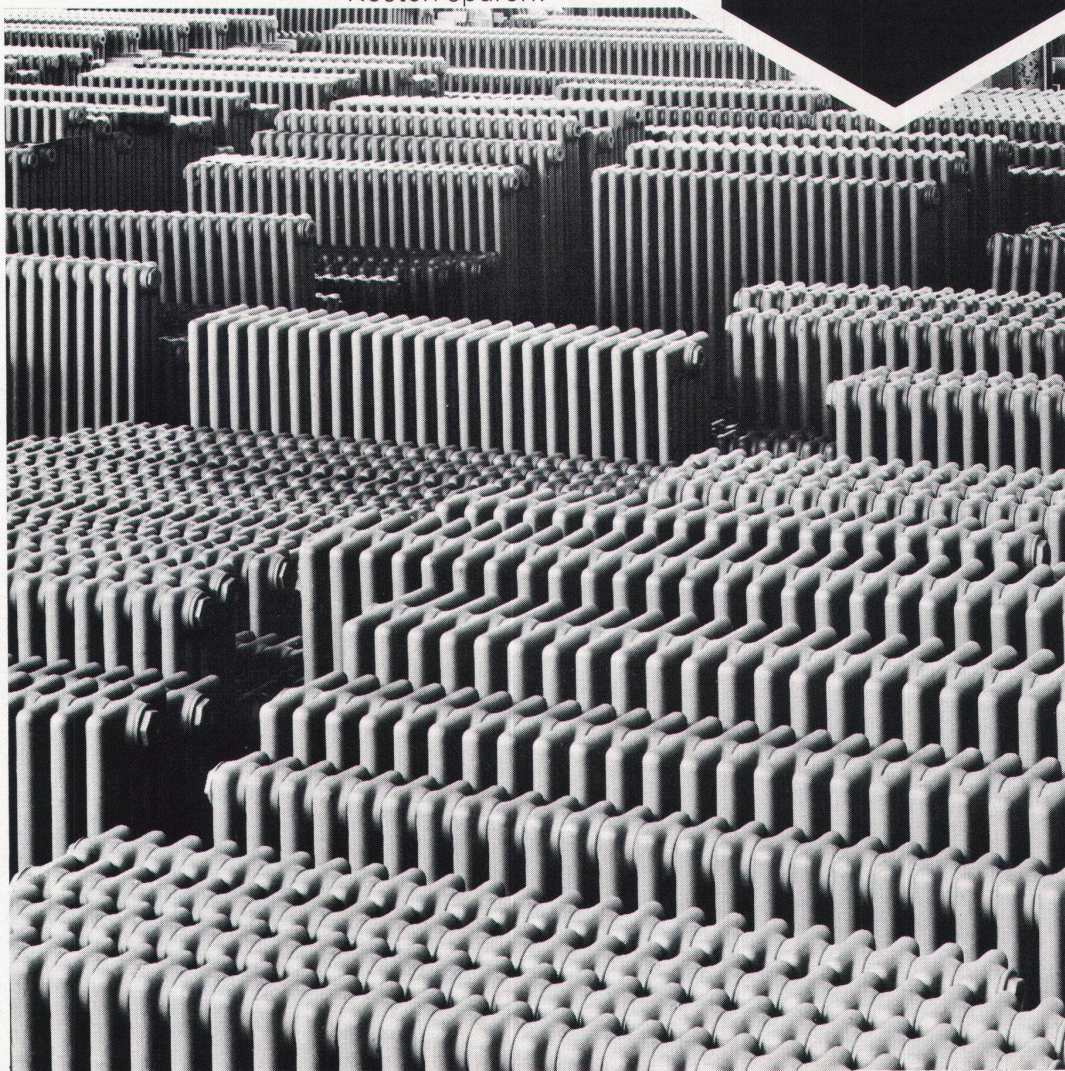
47 73/1

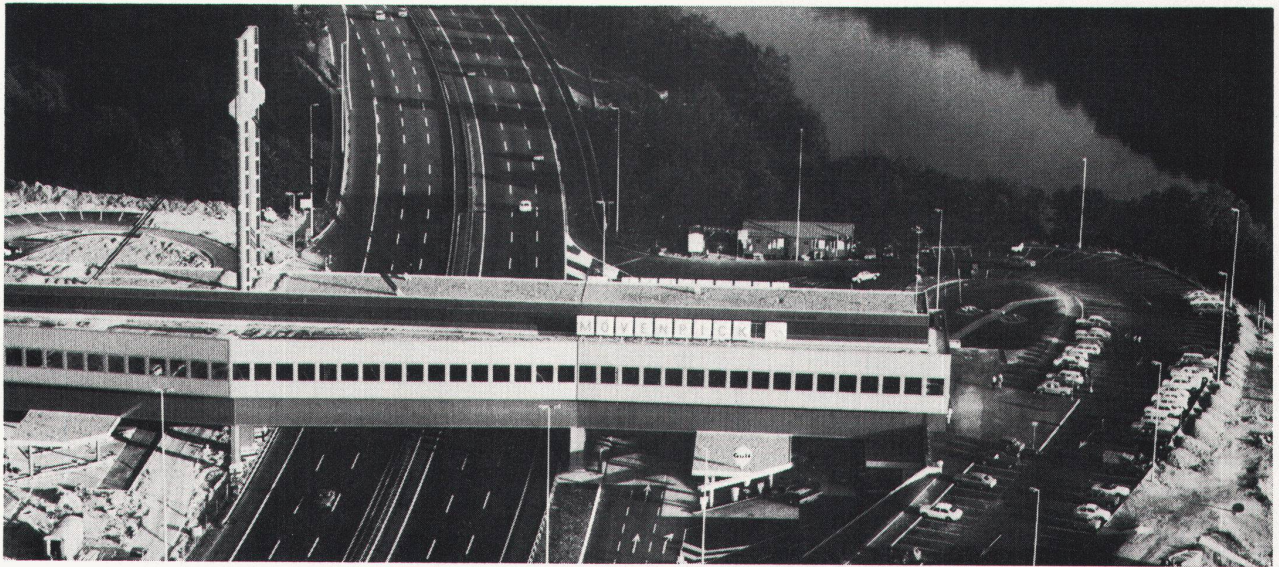
Zehnder-Radiatoren werden pünktlich geliefert!

Heute kann nur dann rationell gebaut werden, wenn das Material genau nach Terminplan eintrifft. Dies gilt auch für Radiatoren. Auch hier besitzen Zehnder-Radiatoren einen guten Ruf: Sie sind nicht nur Spitzenprodukte, sie sind auch pünktlich zum vereinbarten Termin zur Montage bereit! Zehnder hilft Kosten sparen!

Gebrüder Zehnder AG
Radiatorenfabrik
5722 Gränichen,
Tel. 064 3316 33

zehnder^o
...eben doch ein Unterschied.





Holorib für anspruchsvolle Projekte:
Autobahnrestaurant Würenlos

Rationelles Bauen und Sicherheit

Das Autobahnrestaurant Würenlos ist das grösste und – man darf es ruhig sagen – auch das imposanteste Autobahnrestaurant. Einmal mehr haben die verantwortlichen Baufachleute Holorib gewählt. Die Argumente sind ja auch einleuchtend.

Holorib ersetzt Schalung und Armie-

rung. Holorib bietet ausgezeichnete statische und dynamische Sicherheit.

Holorib ist sehr einfach zu verlegen – die Bauzeiten werden dadurch wesentlich verkürzt. Die Holorib-Rippe ist gleichzeitig die Aufhängevorrichtung für Installationen und heruntergehängte Decken.

Holorib wird in allen Bauweisen eingesetzt: Stahlkonstruktionen, ortsbetonierte Eisenbetonkonstruktionen, vorfabrizierte Bauten, Mauerwerkkonstruktionen.

Holorib wird in der Schweiz profiliert und ist jederzeit in Fixlängen bis 18 m lieferbar – franko Baustelle.

NEU: F 90 für Holorib

Holorib ist als einziges Verbunddeckenblech von sämtlichen kantonalen Brandversicherungsanstalten mit dem Brandwiderstand F 90 klassifiziert worden.



Holodeck, das Dachtragblech

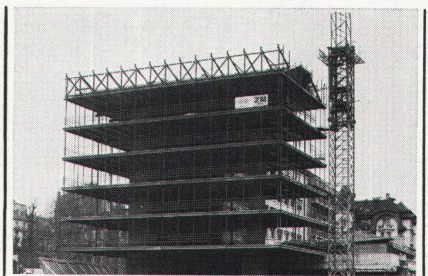
Holodeck ist ein beidseitig sendzimirverzinktes Dachtragblech. Holodeck erlaubt einen normalen Aufbau mit Tragblech, Isolation und Dachhaut. Zudem ist Holodeck auch als einseitig bandbeschichtetes Wandverkleidungselement erhältlich.



Satellitenstation Leuk: mit Holorib-DLW gebaut.



Technikum Rapperswil – ein klarer Fall – Holorib für Stahlkonstruktionen.



Büro- und Geschäftshaus Place Chauderon, Lausanne, Holorib in allen Bauweisen.

Das sind nur einige von über tausend Referenzen in der ganzen Schweiz – verlangen Sie die neue Referenzliste.

Holorib SA, Genf, 2, rue Vallin, Telefon 022 31 81 60

Holorib-Dokumentation

Senden Sie mir bitte die vollständigen Unterlagen über:

- Holorib
- Holodeck
- Holorib-DLW (Warmdachelemente)
- Referenzliste Holorib

Firma _____ AP/31

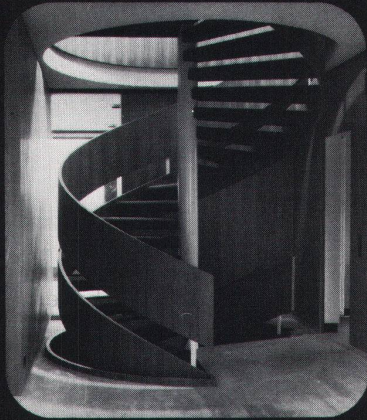
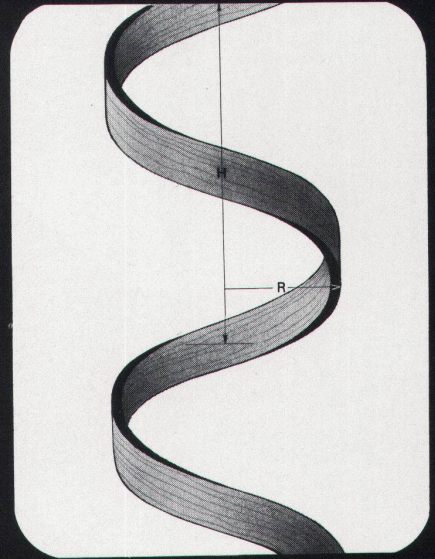
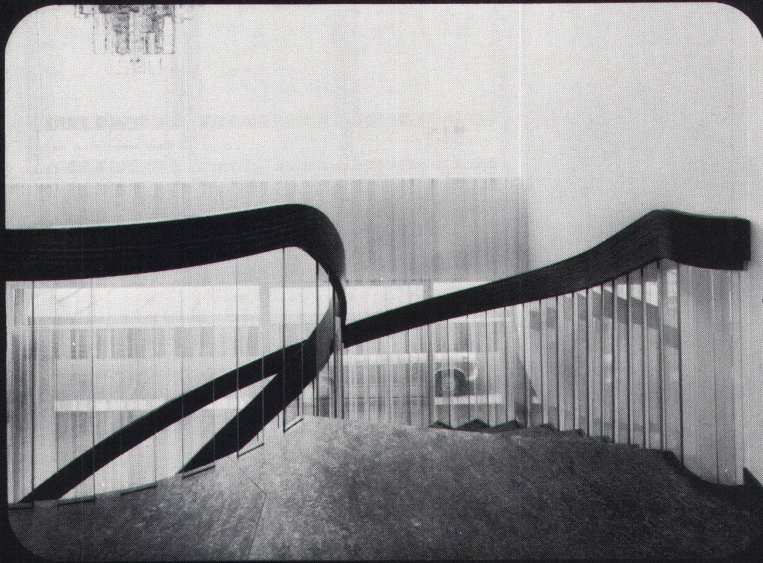
Adresse _____

Sachbearbeiter _____

Holorib SA, Genf, 2, rue Vallin, Telefon 022 31 81 60

**** Holorib**

Ligniform® Geländer für Wendeltreppen



Einige Radien aus unserem Fabrikations-Programm

Form Nr.	Radius aussen
2	32 cm
5	50
6	58
11	74
13	83
15	96
16	100
19	109
22	123
25	159
26 usw.	171

andere Grössen auf Anfrage.



Die Ligniform-Geländer für Wendeltreppen können für die verschiedensten Treppensysteme verwendet werden.

Das Fabrikationsprogramm umfasst Elemente mit Radien von 26 cm bis 385 cm.

Die Geländer werden in verschiedenen Holzarten hergestellt, z.B. Mahagoni, Limba, Eiche, Ulme etc.

Unsere erfahrenen Fachleute beraten Sie gerne.

Bitte fragen Sie uns an.



Ligniform Formsperrholz AG
8717 Benken SG
Telephon 055 75 25 25

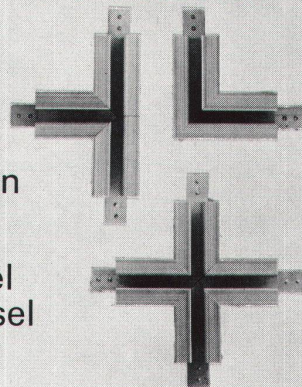
Wir möchten informiert werden

Stromschienen System Woertz



für Beleuchtungs-
körper- und
Steckeranschlüsse
220 V 16 A
(3,52 kW)

für Montage
auf Mauerwerk
auf Holz
an Aufhängung
in Verbindung mit
Deckenplatten
in Längen bis 5 m
zusammenfügbar
mit Verbindungs-
stücken
Winkelstücken
T-Stücken
Kreuzstücken
Vertikalstücken



WOERTZ

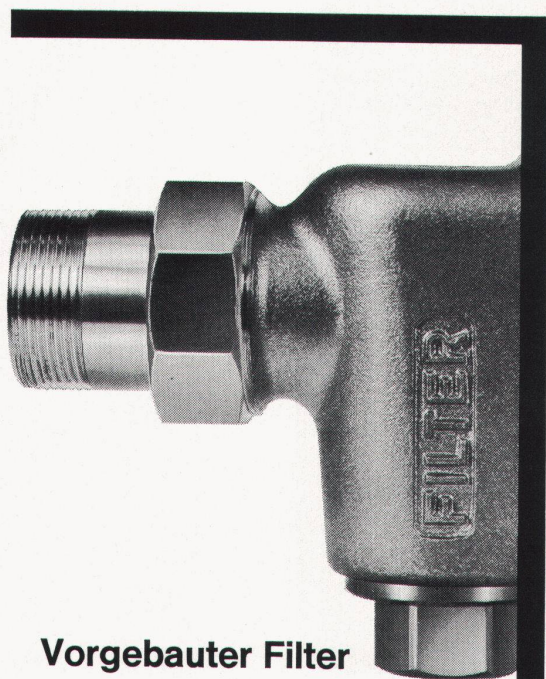
Verlangen Sie Unterlagen oder
den Besuch unseres Spezialisten

OSKAR WOERTZ BASEL
Fabrik elektrotechnischer Artikel
Eulerstrasse 55 CH-4002 Basel
Tel. 061 23 45 30 Telex 63179

DRUCKREDUZIER-VENTILE RNC-KSA

**Funktionell
richtige Dimensionen**

- geräuscharmer Betrieb
- hohe Leistung
- grosser Wohnkomfort



Vorgebauter Filter

- leicht auswechselbar
und damit problemloser
Unterhalt.



**Gemeinschafts-Produktion
Nussbaum + Kugler**

R. Nussbaum & Co AG
Metallgiesserei und Armaturenfabrik
Martin-Disteli-Strasse 26 **4600 Olten 1** Tel. 062 21 33 33
Hammerstrasse 174 **4000 Basel** Tel. 061 32 96 06
Eichstrasse 23 **8045 Zürich** Tel. 01 35 33 93
12, ch. des Avelines **1000 Lausanne** Tel. 021 25 61 47

Kugler
Metallgiesserei und Armaturenfabrik AG
La Jonction **1211 Genf 8** Tel. 022 21 83 33
Josefstrasse 129 **8031 Zürich** Tel. 01 44 51 11
Mattenhofstrasse 33-33a **3007 Bern** Tel. 031 25 25 22



WIR SIND FÜR SIE DA:
146000 Mal pro Jahr machen wir Ihnen diese Türen auf und zu!



- Falttore
- Schiebefalttore
- Schiebetore
- Torantriebe und Torsteuerungen
- Stapel- und Schiebewände
- Patent bator

bator

3360 Herzogenbuchsee
 Telefon 063 / 5 28 42

Informieren Sie sich bitte bei:
 Sparrings AG
 Gerbergasse 19
 4800 Zofingen
 Tel. 062 51 99 03

Sparrings

ein formschönes und kombinierbares Regal-System, das überall verwendbar ist

Wichtige Lektüre für Unternehmer, Planer und Architekten:

**Sicherheit im Strassen-Tunnel
 Kamera-Augen
 bei Feuer und Flamme**
 u.v.a. interessante Beiträge
 als Beilage: Schema-Pläne zum Selbststudium

Diese neueste, soeben erschienene Philips-Dokumentation informiert grundlegend über Nutzen und Möglichkeiten des internen Fernsehens in Schulen, Spitälern, Handels- und Industrie-Betrieben. Wenn Sie wirkungsvoll rationalisieren, das heisst: besser organisieren, informieren und dokumentieren wollen, dann bestellen Sie jetzt «Video-Visionen».

Gratis:
 Damit Sie sich über Video-Systeme ins Bild setzen können.



Bitte senden Sie mir 1 Expl. «Video-Visionen»

Name und Vorname:

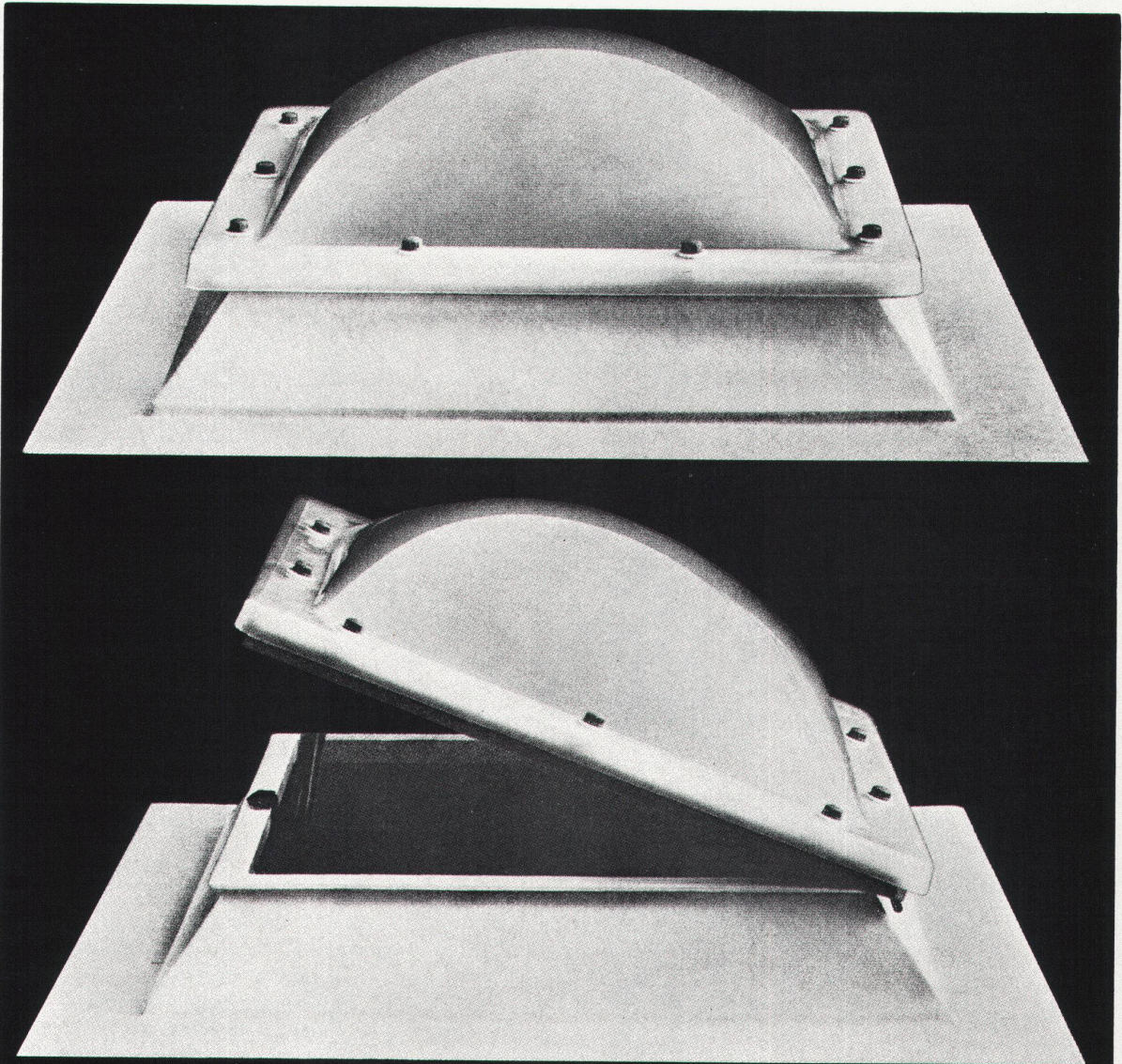
Adresse:

Einsenden an: PHILIPS AG, Audio- und Video-Technik, Postfach, 8027 Zürich

WE 5



PHILIPS



**Wir leisten
10 Jahre Garantie, weil wir uns das
leisten können.**

Seit 1956 haben wir allein in der Schweiz über 25000 Lichtkuppeln installiert. Das sind mehr als 25000 Beweise für Dauerhaftigkeit und Qualität: bei Wind und Regen, Schnee und Sonne – das ganze Jahr hindurch.

Für CUPOLUX- und **eurodome**-Lichtkuppeln gibt es unzählige Anwendungs- und Kombinationsmöglichkeiten. Sie sind aus hochwertigem Acrylglas gefertigt und bilden zusammen mit dem **eurobase**-Aufsetzkranz eine perfekte Oberlichteinheit, die sich präzise und schnell montieren lässt. Das Ergebnis: mehr Licht und bessere

Beleuchtung zu knapp kalkulierten Preisen! Unsere Spezialisten wissen, worauf es beim Oberlichtbau ankommt. Darum werden wir auch mit Ihren besonderen Problemen fertig. Kommen Sie damit ruhig zu uns, auch mit den kleinen. Oder verlangen Sie unsere ausführliche Dokumentation.

Scherrer – Ihr Partner auf dem Flachdach.



Jakob Scherrer Söhne AG
Allmendstr. 5-7
8059 Zürich 2
Tel. 01 257980

Sie kennen die Tatsache:

Das Objekt-Geschäft stellt heute sehr hohe Anforderungen. Preisgünstiger Wohnungsbau verlangt nach vernünftigen Preisen und trotzdem will der Konsument nicht auf Komfort verzichten. Nur wenn Qualität und Preis sinnvoll aufeinander abgestimmt sind, hat ein Artikel Erfolg. Das ist Tatsache.

Die Lösung? Im Rahmen des LICO-Sortiments sind wir in der Lage, einwandfreie Objekt-Qualitäten zu Preisen anzubieten, die stimmen. Der bisherige Erfolg mit diesen Artikeln zeigt uns, dass wir hier die richtige "Formel" gefunden haben.

Sie erinnern sich:

Im Januar haben wir Ihnen einige Muster der Tufting-Qualitäten LICOFORTE und LICOTOP OBJEKT und der zwei Nadelfilzbeläge LICOTEX und LICOTERRA zugestellt. Alles Artikel, die den grossen Ansprüchen, die heute gestellt werden, vollauf gerecht werden.

Als einer der führenden Grossisten der Schweiz kennen wir die vielschichtigen Probleme, die sich bei der Raumgestaltung im Objektbau ergeben. Selbst bei schwierigsten und komplizierten Aufgaben sind wir in der Lage, Ihnen fundierte Vorschläge für die bestmögliche Lösung zu unterbreiten.

Wir würden uns freuen, wenn wir in Zukunft zusammen mit Ihnen Aufgaben lösen dürften. Verlangen Sie mit dem Coupon die vollständigen Kollektionen der bemusterten Artikel, eine unverbindliche Besprechung mit unseren technischen Mitarbeitern oder wenden Sie sich direkt an den ortsansässigen Fachhandel. Denn LICO-Qualitäten erhalten Sie in jedem guten Spezialgeschäft.



Coupon

LINSI

Linsi & Co AG, Teppichhaus, b/Bahnhof, 6000 Luzern
Telefon 041 2242 12

- Wir sind um Ihre Mitarbeit bei einem unserer Probleme dankbar.
Bitte rufen Sie uns an unter Telefon _____
- Bitte senden Sie uns die vollständigen Kollektionen der Qualitäten
- LICOFORTE LICOTEX
 LICOTOP OBJEKT LICOTERRA
- Name: _____
- Adresse: _____
- Plz./Ort: _____

Preisgünstig zu verkaufen

16 neuwertige Kristallglasfenster
(Rondellen), 2000 mm ø, 19 mm dick.

Preis nach Vereinbarung.

Aktiengesellschaft Brown, Boveri & Cie.,
Abteilung BBV-WE, Stadtturmstrasse 10, 5410 Baden.

**MOOR-
EICHE**

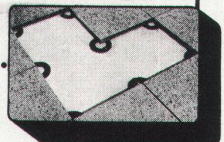
Das Holz mit dem einmaligen Farbton.
Grosses Lager in Spitzen-Furnieren
bis 440 cm Länge.
Eine *Innenausbau*-Spezialität der Firma



Edwin Hirzels Söhne, Möbelwerkstätten
8620 Wetzikon, Telefon 01 77 05 28

terring

— die Lösung
eines bekannten Problems!



Das Problem:

Aus physikalischen Gründen sollte man den Belag von Terrassen, Balkonen und begehbaren Flachdächern von der Unterkonstruktion trennen. Dadurch verhüten auch Sie die bekannten Bauschäden, die durch Temperatureinflüsse wie Sonne, Regen, Frost und Eis entstehen.

terring wird aus alterungs- und witterungsbeständigem Spezialgummi hergestellt und — jetzt NEU — auch aus Kunststoff.

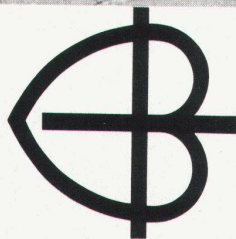
Über weitere Vorteile und Anwendungsbereiche informiert Sie unser ausführlicher Prospekt (T).
Bitte fordern Sie ihn unverbindl. an.

Die Lösung:

Verlegen Sie die Platten unter Verwendung des terring-Systems. Damit ersparen Sie auch das Mörtelbett. Der terring ist in verschiedenen Durchmesser und Stärken lieferbar. Zum Ausgleich evtl. Unebenheiten sind Ausgleichplatten erhältlich — ebenfalls in mehreren Größen.

WEGU Gummi- und Kunststoffwerke
W. Dräbing KG.
D-35 Kassel-B.
Postfach 20

Für Schweiz, Österreich und Frankreich:
MARC G. SANTANDREA-BAUSPEZIALITÄTEN
CH-8135 Langnau/Zürich, Telefon 01/80 38 73



planen, bauen, pflegen

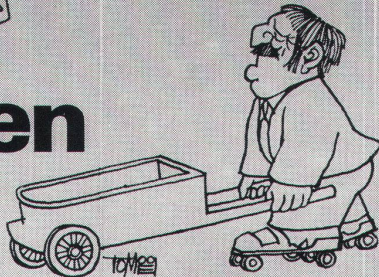
boesch
Gartenanlagen

Georges Boesch AG, Gartenbau
Eierbrechtstrasse 16, 8053 Zürich, Tel. 01/530480

auf gutem Boden...



stehen



rollen



gehen



fahren

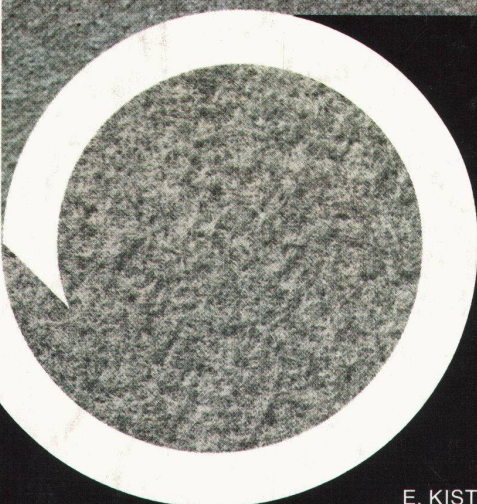
auf EUBÖOLITH – Steinholz
fusswarm, zäh, elastisch,
öl- und lösungsmittelbeständig,
keine elektrostatische Aufladung,
einfach im Unterhalt,
staubfrei

oder auf MAXIDUR – Hartbeton
robust,
mineralöl- und lösungsmittelbeständig,
staubfrei,
keine Pflege

Beide Industrieböden sind in ihrer Qualität und ihrer Preiswürdigkeit unübertroffen. Jedes Jahr verlegen wir mehrere hunderttausend Quadratmeter. In unserer Arbeit steckt deshalb ein enormer Erfahrungsschatz, der zu Ihrer Verfügung steht!



Euböolithwerke AG
Tannwaldstrasse 62
4600 Olten
Tel. 062 – 21 23 35



KING schafft Wohnbehagen

diana-lux super heisst dieser neue Nadelfilzteppich von KING (die Dame übrigens heisst Yvette). Natürlich besitzt Yvette Schreibtisch, Stuhl und eine IBM; aber immer wenn sie ein besonders kniffliges Problem zu lösen hat, macht sie es sich bequem: auf ihrem diana-Teppichboden.

Und dies zu Recht: diana gibt es in 7 vollsynthetischen Qualitäten, zum Teil mit Kompaktschaumrücken, in Rollen oder Platten, uni oder bedruckt, in 25 modischen Farben und für jeden Wohn- oder Arbeitsbereich.

diana[®]

Wichtig für Architekten: Der Fachhandel zeigt Ihnen gerne die vollständige diana-Kollektion. Verlangen Sie technische Unterlagen, Spezifikationen oder EMPA-Zeugnisse direkt bei uns.

Technische Angaben über KING-Produkte finden Sie auch in der Schweizer Baudokumentation unter der Referenz: (33) 2 L 1153



E. KISTLER-ZINGG AG, Teppichfabriken, CH-8864 Reichenburg SZ, Tel. 055/67 12 12