

# Denmark-Schule in Katamon, Jerusalem : Architekten Dan und Ilana Alrod

Autor(en): [s.n.]

Objektyp: **Article**

Zeitschrift: **Das Werk : Architektur und Kunst = L'oeuvre : architecture et art**

Band (Jahr): **60 (1973)**

Heft 1: **Israel**

PDF erstellt am: **25.09.2024**

Persistenter Link: <https://doi.org/10.5169/seals-87452>

## **Nutzungsbedingungen**

Die ETH-Bibliothek ist Anbieterin der digitalisierten Zeitschriften. Sie besitzt keine Urheberrechte an den Inhalten der Zeitschriften. Die Rechte liegen in der Regel bei den Herausgebern.

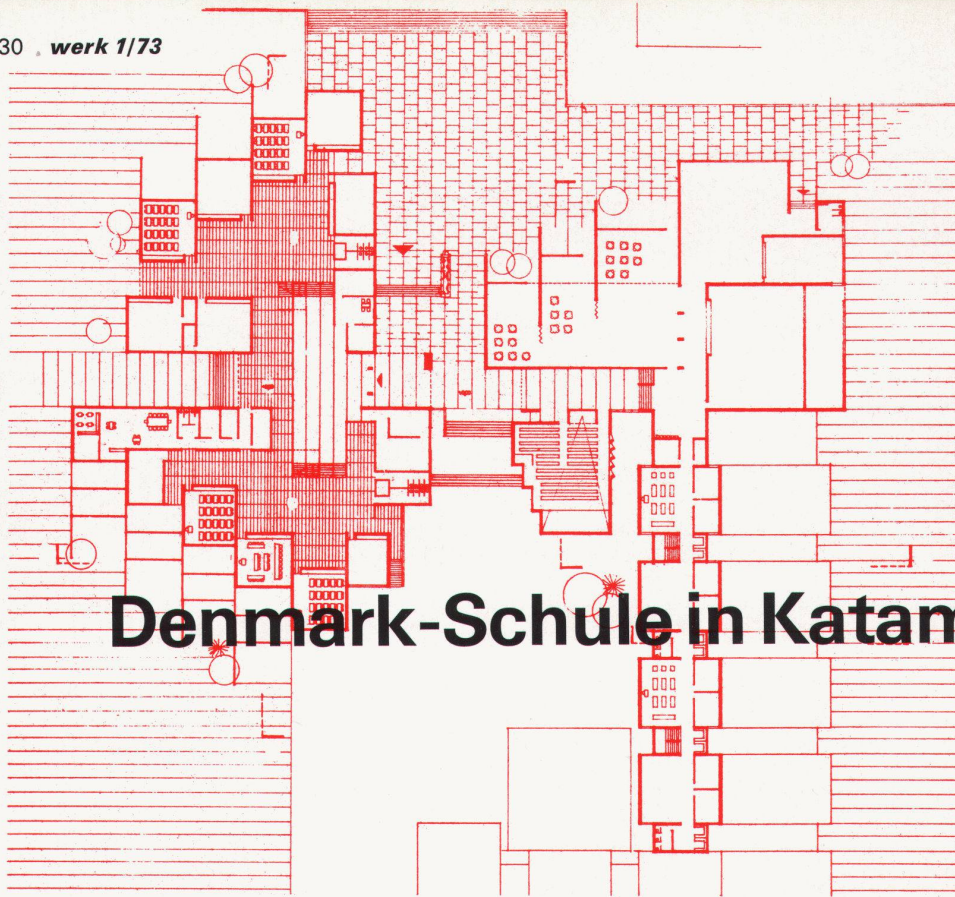
Die auf der Plattform e-periodica veröffentlichten Dokumente stehen für nicht-kommerzielle Zwecke in Lehre und Forschung sowie für die private Nutzung frei zur Verfügung. Einzelne Dateien oder Ausdrucke aus diesem Angebot können zusammen mit diesen Nutzungsbedingungen und den korrekten Herkunftsbezeichnungen weitergegeben werden.

Das Veröffentlichen von Bildern in Print- und Online-Publikationen ist nur mit vorheriger Genehmigung der Rechteinhaber erlaubt. Die systematische Speicherung von Teilen des elektronischen Angebots auf anderen Servern bedarf ebenfalls des schriftlichen Einverständnisses der Rechteinhaber.

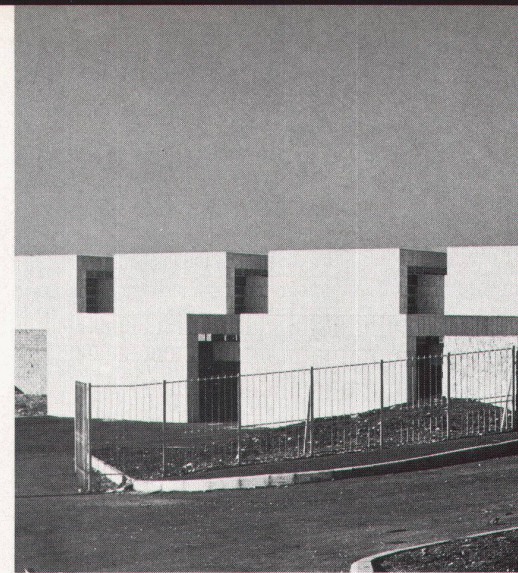
## **Haftungsausschluss**

Alle Angaben erfolgen ohne Gewähr für Vollständigkeit oder Richtigkeit. Es wird keine Haftung übernommen für Schäden durch die Verwendung von Informationen aus diesem Online-Angebot oder durch das Fehlen von Informationen. Dies gilt auch für Inhalte Dritter, die über dieses Angebot zugänglich sind.





# Denmark-Schule in Katamon/Jerusalem



1

Architekten: Dan und Ilana Alrod  
 Ingenieure: M. Gen und Z. Ilan  
 Baubeginn: 1968  
 Abschluss der ersten Bauetappe: 1969

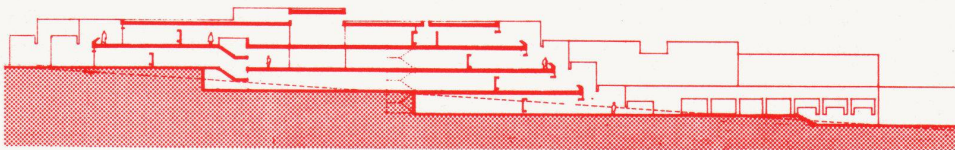
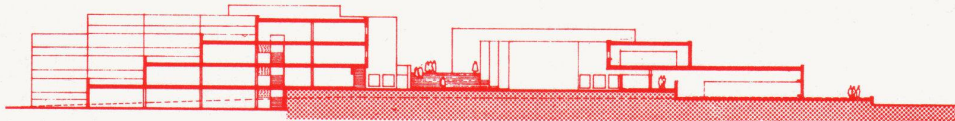
Gesamtschule («Comprehensive School») mit öffentlicher Bibliothek, Jugendsportzentrum als kultureller Mittelpunkt des Katamon-Quartiers am Südrand von Jerusalem ■

F

Ecole générale («Comprehensive School») avec bibliothèque publique, centre de sports pour jeunes comme noyau culturel du quartier Katamon, à la périphérie sud de Jérusalem ■

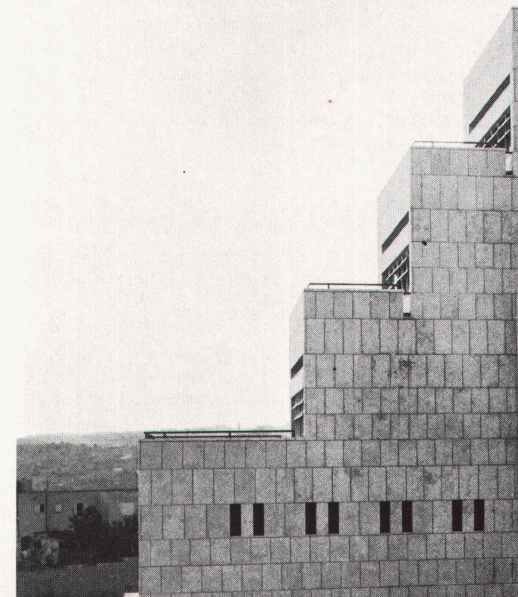
E

The complex consists of a Public Library, Comprehensive School and Youth Sport Centre, and is located at the centre of the Katamon in Southern Jerusalem. ■

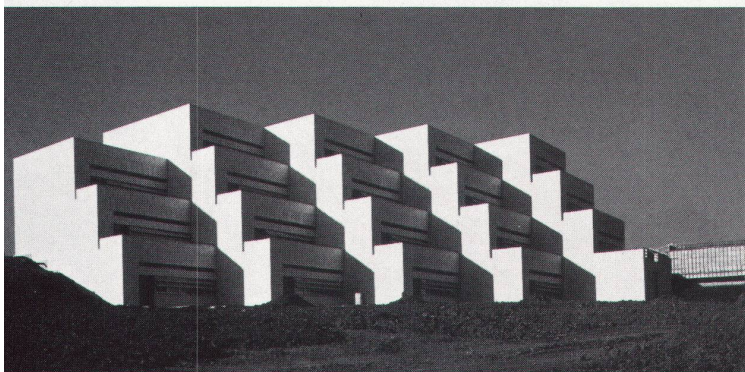
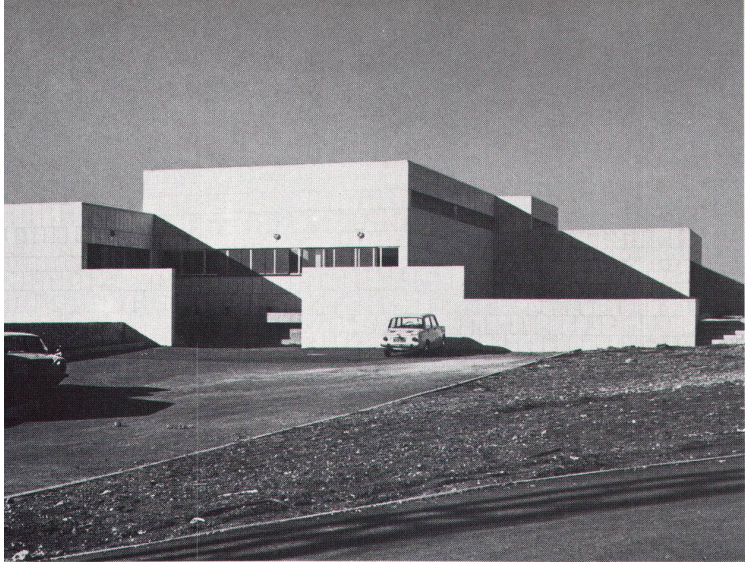


- 1 Ostansicht mit Werkstätten (Photo: Ran Erde)
- 2 Klassentrakt (Photo: Nat Suffrin)
- 4 Meyerhoff-Bibliothek (Photo durch D. & I. Alrod)
- 3/5 Details

5

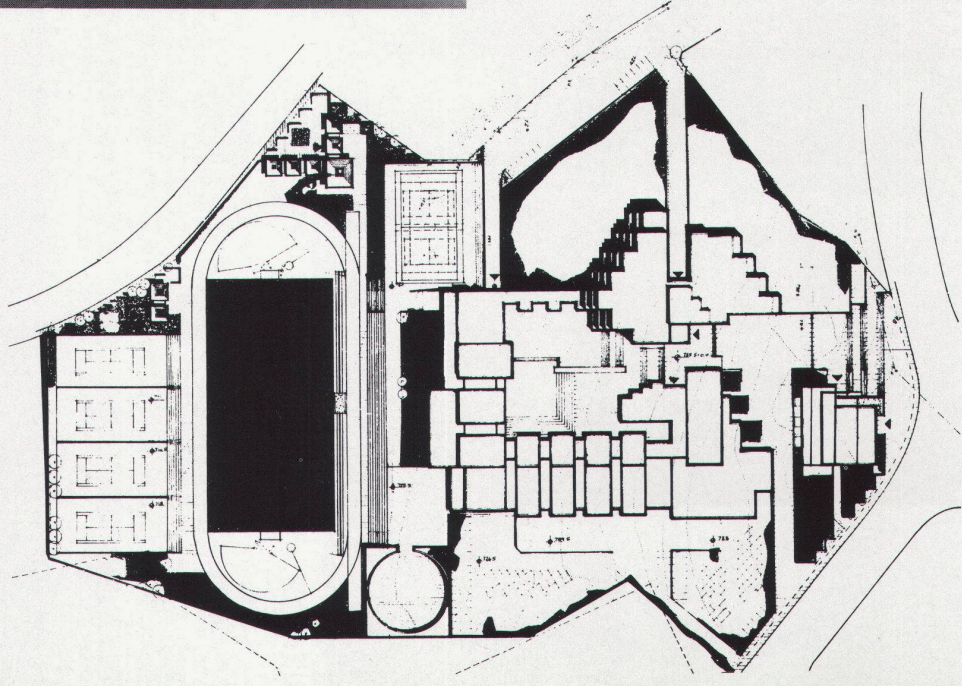
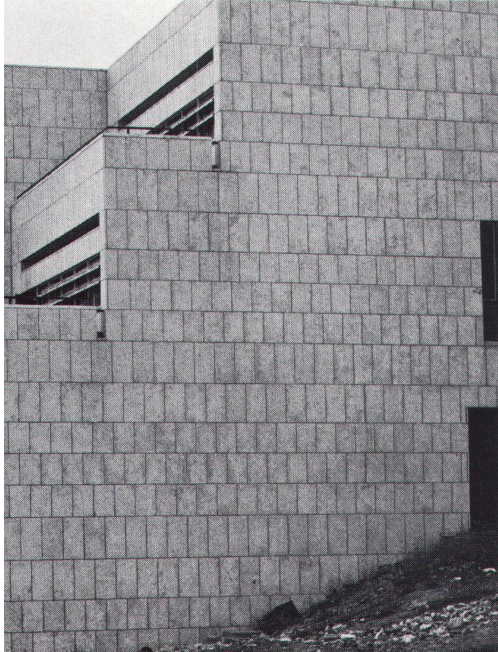






1 Vue du côté est, avec ateliers (photographie : Ran Erde)  
2 Aile abritant les salles de classe (photographie : Nat Suffrin)  
4 Bibliothèque Meyerhoff  
3/5 Détails

1 East elevation view with workshops  
2 Classroom tract  
4 Meyerhoff Library  
3/5 Details



2

3

4