

Objektyp: **Advertising**

Zeitschrift: **Das Werk : Architektur und Kunst = L'oeuvre : architecture et art**

Band (Jahr): **60 (1973)**

Heft 1: **Israel**

PDF erstellt am: **18.09.2024**

### **Nutzungsbedingungen**

Die ETH-Bibliothek ist Anbieterin der digitalisierten Zeitschriften. Sie besitzt keine Urheberrechte an den Inhalten der Zeitschriften. Die Rechte liegen in der Regel bei den Herausgebern.

Die auf der Plattform e-periodica veröffentlichten Dokumente stehen für nicht-kommerzielle Zwecke in Lehre und Forschung sowie für die private Nutzung frei zur Verfügung. Einzelne Dateien oder Ausdrucke aus diesem Angebot können zusammen mit diesen Nutzungsbedingungen und den korrekten Herkunftsbezeichnungen weitergegeben werden.

Das Veröffentlichen von Bildern in Print- und Online-Publikationen ist nur mit vorheriger Genehmigung der Rechteinhaber erlaubt. Die systematische Speicherung von Teilen des elektronischen Angebots auf anderen Servern bedarf ebenfalls des schriftlichen Einverständnisses der Rechteinhaber.

### **Haftungsausschluss**

Alle Angaben erfolgen ohne Gewähr für Vollständigkeit oder Richtigkeit. Es wird keine Haftung übernommen für Schäden durch die Verwendung von Informationen aus diesem Online-Angebot oder durch das Fehlen von Informationen. Dies gilt auch für Inhalte Dritter, die über dieses Angebot zugänglich sind.



## **Dieser Fernseh-Sendemast aus RENODET strahlt auch unsere besondere Leistungsfähigkeit aus**

Die Renowit AG hat am neuen Fernseh-Sendemast des Studios Leutschenbach/Zürich massgebend mitgearbeitet: alle Aussenschalungselemente sind aus wetterfestem und formbeständigem RENODET-Kunststoff. RENODET, tausendfach als Kunststoff-Lichtkuppeln für Flachdachbauten

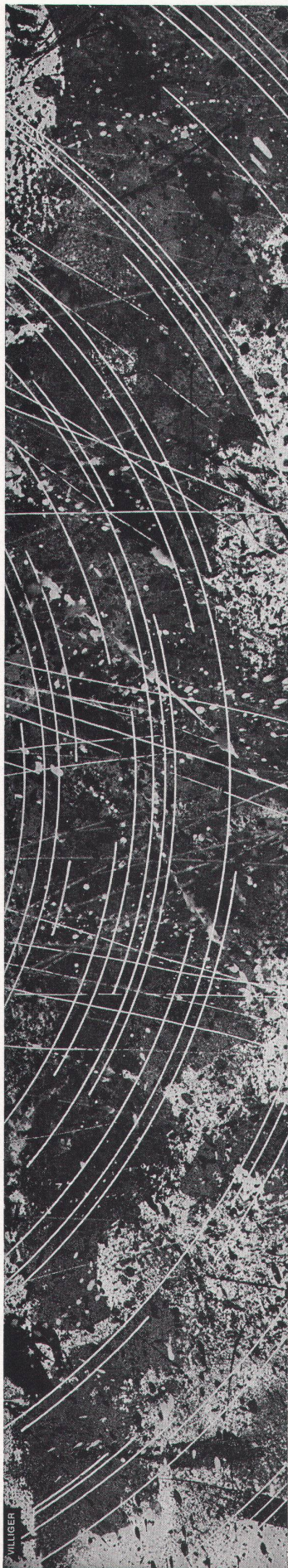
bewährt, eignet sich überall dort, wo dauerhafte Aussenverkleidungen oder Lichtprobleme nicht nur zweckmässig, sondern über neue Formen auch schön gelöst werden sollen. Fragen Sie unsere Spezialisten. Sie stehen mit Rat, Tat und RENODET gerne zu Ihrer Verfügung.

Renowit AG  
Abteilung RENODET  
Schwanenstrasse  
9202 Gossau  
Tel. 071/85 2174

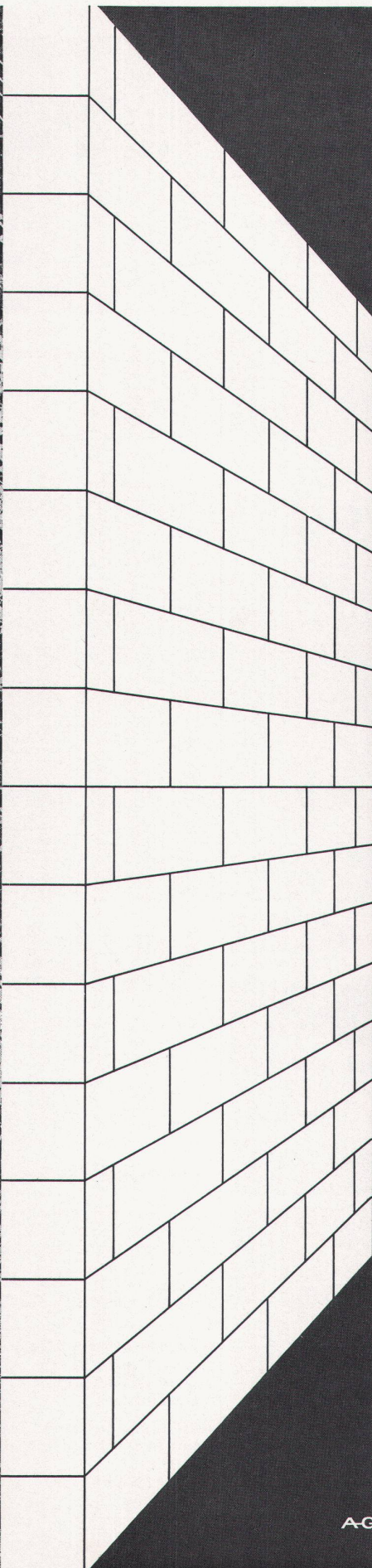
eingetragene Schutzmarke  
**renodet**®

K72





VILGER



Lärmgeschützt  
wohnen in  
Kalksandsteinwänden



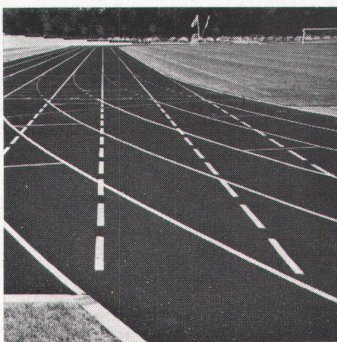
Kalksandsteinfabriken in Brugg,  
Olten und Pfäffikon SZ

AG **HUNZIKER** + CIE

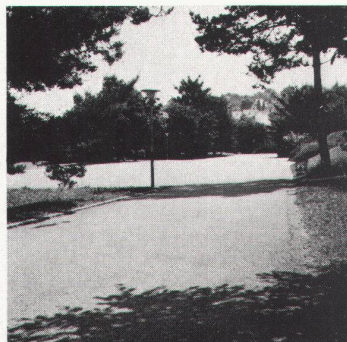
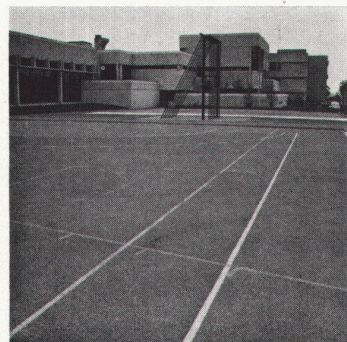
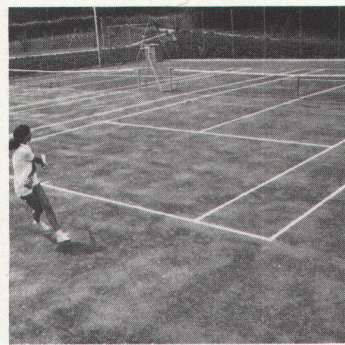
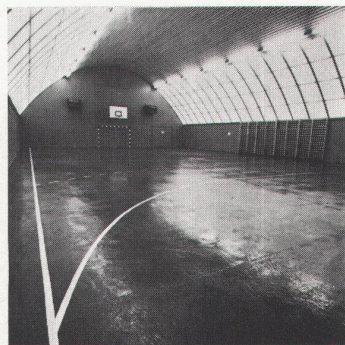
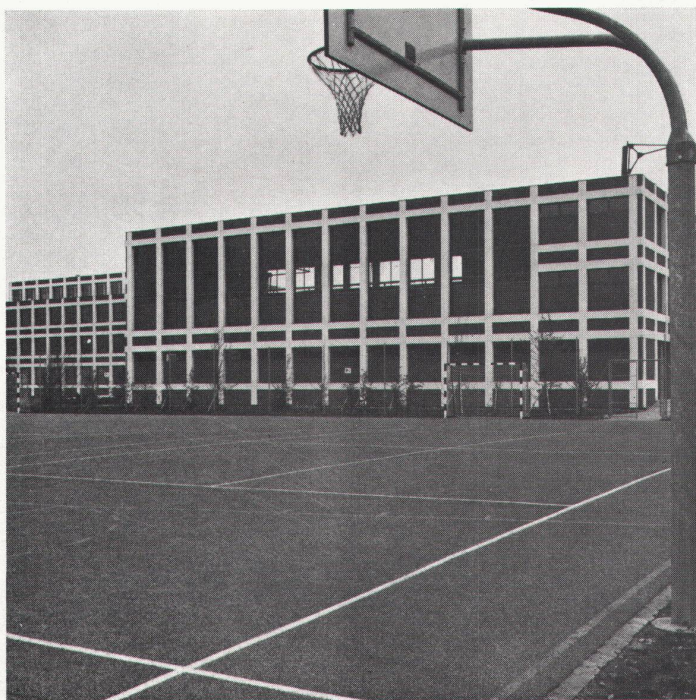
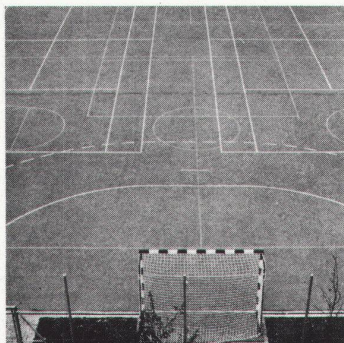


**RUB  
TAN**

RUB TAN auf RUB KOR ist die ideale Belagskombination für Laufbahnen, Leichtathletikanlagen, Spiel-, Turn- und Tennisplätze, Mehrzwecksporthallen. Elastizität, Farbe und Struktur werden den Verhältnissen entsprechend angepasst.



Haltbare Dauermarkierungen garantieren eine stets klare Zeichnung der Spielfelder und Laufbahnen. Der leicht federnde Belag gewährleistet ermüdungsfreies Training und gute Leistungen auch bei schlechtem Wetter.



**WALO**

RUB TAN ist ein elastischer und zäher Belag aus Polyuretan und Gummigranulat. RUB TAN ist witterungsbeständig, abriebfest, wartungsfrei und spikes-unempfindlich.

**Walo Bertschinger AG.SA**

RUB KOR, beschichtet mit synthetischer Schlämme, eignet sich besonders für Schulsportanlagen, Turn-, Spiel- oder Pausenplätze. Seine Elastizität kann je nach Anforderung dosiert werden.

Fachleute mit langjähriger Erfahrung stehen Ihnen für Auskünfte und Beratung zur Verfügung.

Walo Bertschinger AG.SA  
Limmatstrasse 73-75  
Telefon 01 44 66 60  
8023 Zürich

Ausführung im Kanton Bern  
Heinz Aemmer, Sportplatzbau  
3250 Lyss  
Telefon 032 84 13 80

**RUB  
KOR**

RUB KOR ist fussfreundlich, pflegeleicht und trittschallhemmend. Der Belag kann mit Wasser sauber gereinigt werden.

