

# Bürogebäude der PATRIA, Basel : Architekten Suter & Suter, Basel

Autor(en): [s.n.]

Objektyp: **Article**

Zeitschrift: **Das Werk : Architektur und Kunst = L'oeuvre : architecture et art**

Band (Jahr): **59 (1972)**

Heft 1: **Geschäftshäuser - Bürohäuser**

PDF erstellt am: **19.09.2024**

Persistenter Link: <https://doi.org/10.5169/seals-45773>

## **Nutzungsbedingungen**

Die ETH-Bibliothek ist Anbieterin der digitalisierten Zeitschriften. Sie besitzt keine Urheberrechte an den Inhalten der Zeitschriften. Die Rechte liegen in der Regel bei den Herausgebern.

Die auf der Plattform e-periodica veröffentlichten Dokumente stehen für nicht-kommerzielle Zwecke in Lehre und Forschung sowie für die private Nutzung frei zur Verfügung. Einzelne Dateien oder Ausdrucke aus diesem Angebot können zusammen mit diesen Nutzungsbedingungen und den korrekten Herkunftsbezeichnungen weitergegeben werden.

Das Veröffentlichen von Bildern in Print- und Online-Publikationen ist nur mit vorheriger Genehmigung der Rechteinhaber erlaubt. Die systematische Speicherung von Teilen des elektronischen Angebots auf anderen Servern bedarf ebenfalls des schriftlichen Einverständnisses der Rechteinhaber.

## **Haftungsausschluss**

Alle Angaben erfolgen ohne Gewähr für Vollständigkeit oder Richtigkeit. Es wird keine Haftung übernommen für Schäden durch die Verwendung von Informationen aus diesem Online-Angebot oder durch das Fehlen von Informationen. Dies gilt auch für Inhalte Dritter, die über dieses Angebot zugänglich sind.

# Bürogebäude der PATRIA, Basel

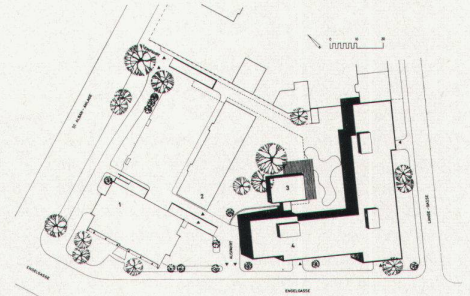
Architekten: Suter & Suter, Basel

Mitarbeiter: H. R. A. Suter, A. Steiner, K. H. Müller, F. Makiol, R. Zuckschwert

Ingenieur P. Beurret, Basel

Baujahr: 1968–1969

Photos: P. Heman, Basel; Chr. Baur, Basel



**Situation**

- 1 Verwaltungsgebäude
- 2 Wohnhaus
- 3 Personalrestaurant
- 4 Bürohaus

**Situation générale**

- 1 Bâtiment administratif
- 2 Logements
- 3 Restaurant du personnel
- 4 Bureaux

**Site**

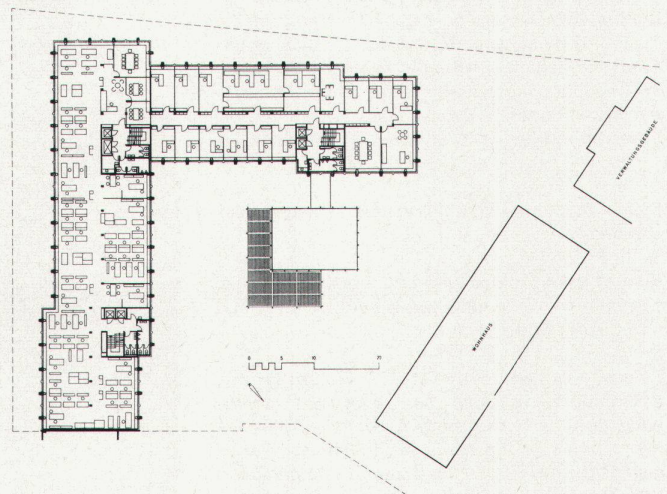
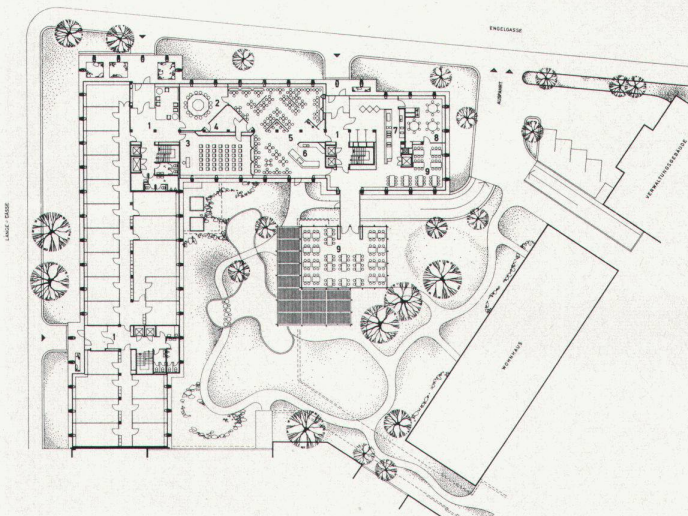
- 1 Administration building
- 2 Apartment house
- 3 Staff restaurant
- 4 Office building

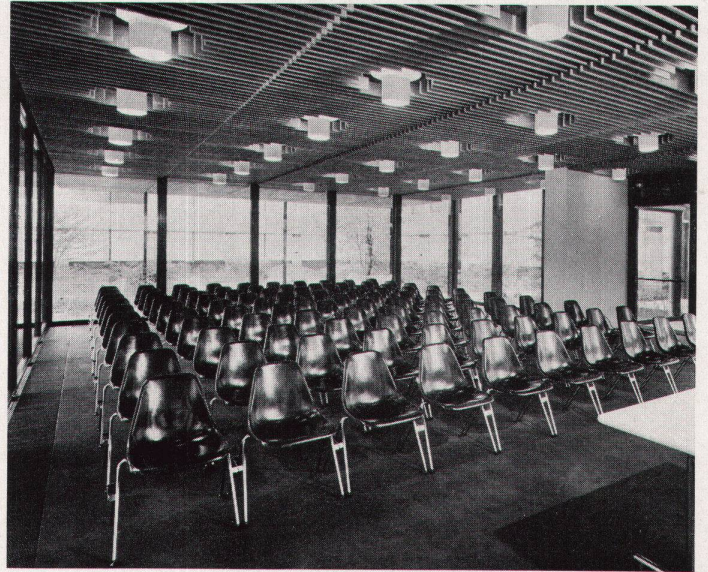
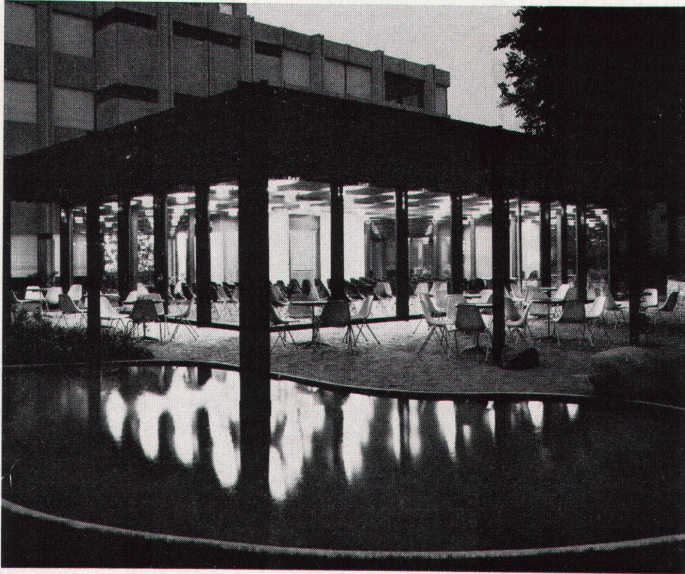
- 1 Halle
- 2 Schulung
- 3 Vortrag
- 4 Stuhllager
- 5 Cafeteria
- 6 Kaffee-Buffer
- 7 Speisebuffer
- 8 Direktion
- 9 Personalrestaurant

- 6 Buffet à café
- 7 Buffet à repas
- 8 Direction
- 9 Restaurant du personnel

- 1 Hall
- 2 Cours
- 3 Conférences
- 4 Réserve de sièges
- 5 Cafeteria

- 1 Hall
- 2 Training
- 3 Lecture hall
- 4 Chair storage
- 5 Cafeteria
- 6 Coffee bar
- 7 Refreshment counter
- 8 Management
- 9 Staff restaurant





Im unmittelbaren Anschluß an schon bestehende Gebäude der PATRIA wurde ein neues Bürogebäude zum Eigengebrauch und zur Vermietung errichtet, das im Erdgeschoß ein Personalrestaurant und eine Cafeteria mit anschließendem Gartenpavillon enthält

*A proximité directe des bâtiments PATRIA déjà existants, un nouvel immeuble administratif a été érigé pour propre usage et location. Il comprend, au rez-de-chaussée, un restaurant pour le personnel et une cafeteria qui se prolonge par un pavillon de jardin*

Immediately adjacent to already existing buildings of PATRIA there has been erected a new office building for the firm's own use and to let. On the ground floor it contains an employees' canteen and a cafeteria, with adjoining garden pavilion

Die Fassade besteht aus vorgefertigten Betonelementen mit erdfarbigem Kunststeinvorsatz. Die Stützenverkleidungen und Brüstungselemente sind plastisch ausgebildet. Die Gelenke in den Stützenverkleidungen trennen das Erdgeschoß von den Obergeschossen

*La façade est en éléments de béton préfabriqués, recouverts de pierre artificielle couleur terre. Le revêtement des piliers et des allèges des fenêtres est habilement structuré. Les joints dans le revêtement des piliers séparent optiquement le rez-de-chaussée des étages supérieurs*

The elevation consists of prefabricated concrete elements with earth-coloured artificial stone facing. The support covering and parapet elements are three-dimensionally developed. The joints in the support covering separate the ground floor and the upper levels

