

Kurs- und Sportzentrum des Kantons Zürich auf dem Kerenzerberg GL : Architekt Hans Oetiker, Zürich

Autor(en): [s.n.]

Objektyp: **Article**

Zeitschrift: **Das Werk : Architektur und Kunst = L'oeuvre : architecture et art**

Band (Jahr): **59 (1972)**

Heft 4: **Unsere städtische Umwelt - Gegenvorschläge**

PDF erstellt am: **20.09.2024**

Persistenter Link: <https://doi.org/10.5169/seals-45822>

Nutzungsbedingungen

Die ETH-Bibliothek ist Anbieterin der digitalisierten Zeitschriften. Sie besitzt keine Urheberrechte an den Inhalten der Zeitschriften. Die Rechte liegen in der Regel bei den Herausgebern.

Die auf der Plattform e-periodica veröffentlichten Dokumente stehen für nicht-kommerzielle Zwecke in Lehre und Forschung sowie für die private Nutzung frei zur Verfügung. Einzelne Dateien oder Ausdrucke aus diesem Angebot können zusammen mit diesen Nutzungsbedingungen und den korrekten Herkunftsbezeichnungen weitergegeben werden.

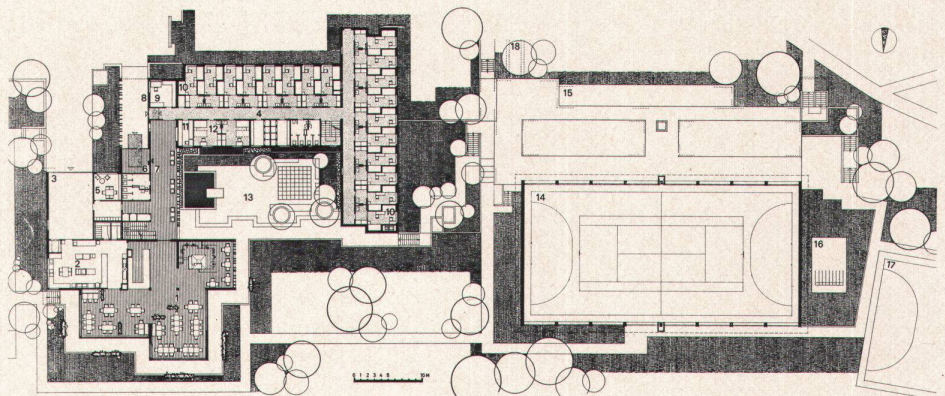
Das Veröffentlichen von Bildern in Print- und Online-Publikationen ist nur mit vorheriger Genehmigung der Rechteinhaber erlaubt. Die systematische Speicherung von Teilen des elektronischen Angebots auf anderen Servern bedarf ebenfalls des schriftlichen Einverständnisses der Rechteinhaber.

Haftungsausschluss

Alle Angaben erfolgen ohne Gewähr für Vollständigkeit oder Richtigkeit. Es wird keine Haftung übernommen für Schäden durch die Verwendung von Informationen aus diesem Online-Angebot oder durch das Fehlen von Informationen. Dies gilt auch für Inhalte Dritter, die über dieses Angebot zugänglich sind.

Kurs- und Sportzentrum des Kantons Zürich auf dem Kerenzerberg GL

Architekt: Hans Oetiker, Zürich
 Ingenieure: Neukom & Zwicky SIA, Zürich
 (1. Etappe)
 Chr. P. Stüssi SIA, Zürich
 (2. Etappe)
 Projekt: 1967–1968
 Ausführung: 1969–1970
 Photos: Erwin Küenzi, Zürich



Grundriß der ausgeführten ersten Etappe



Auf einem vom Walensee in Nord-Süd-Richtung ansteigenden, terrassierten Gelände liegt das Kurs- und Sportzentrum des Kantons Zürich, dessen erste Baustufe aus folgenden Gebäuden und Sporteinrichtungen besteht: Unterkunftstrakt mit 40 Doppelzimmern für Sportler und Kursleiter, Kantinentrakt mit Verpflegungs-, Aufenthalts- und Theorieraum, Spielhalle (20×40 m) mit Nebenräumen, Außenspiel- und Turnanlagen, Silhouetten-Schießanlage. In der gegenwärtig in Ausführung begriffenen Etappe werden ein Klein-Hallenbad und ein weiterer Aufenthaltsraum errichtet. Die Außenmauern der Bauten bestehen aus einem zweischaligen Mauerwerk, innen aus Backstein, außen aus vorfabrizierten Sichtbetonplatten

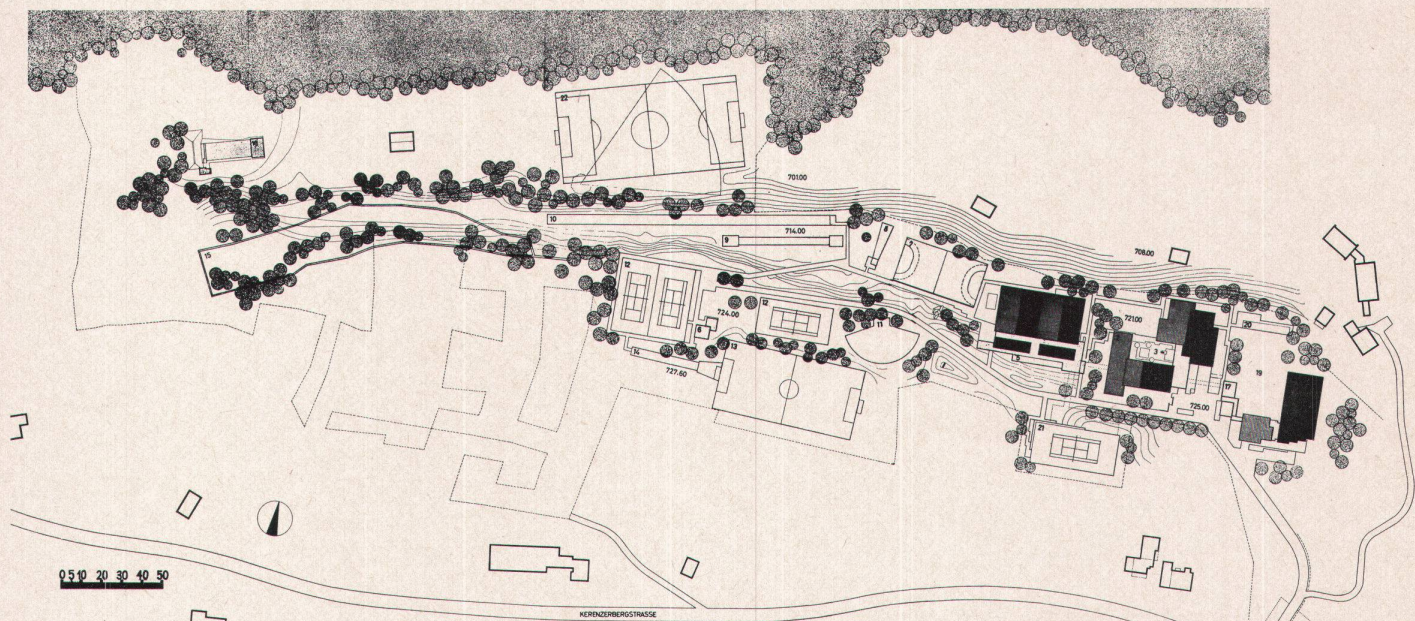
- 1 Kantine
- 2 Küche
- 3 Anlieferung
- 4 Korridor
- 5 Aufenthaltsraum Personal
- 6 Windfang
- 7 Halle
- 8 Vorplatz
- 9 Büro
- 10 Zimmer
- 11 Office
- 12 Kursleiter
- 13 Forum
- 14 Spielhalle
- 15 Kegelbahn
- 16 Kletterstangen
- 17 Hartplatz
- 18 Verbindung zur projektierten Turnhalle

Le centre de cours et de sports du canton de Zurich est situé sur un terrain qui, depuis le Walensee, s'étend en terrasses étagées en direction nord-sud. La première étape comprend: un corps d'habitation avec 40 chambres à deux lits pour sportifs et moniteurs, une aile avec cantine, salle de séjour et de conférences, la salle de jeu (20×40 m) avec locaux annexes, des terrains de jeu et de sports en plein air, une installation de tir sur silhouettes. Dans l'étape actuellement en voie d'exécution sont prévues une petite piscine couverte et une deuxième salle de séjour. Les murs des bâtiments sont de conception sandwich: briques du côté intérieur et éléments préfabriqués en béton brut de décoffrage du côté extérieur

- 1 Cantine
- 2 Cuisine
- 3 Entrée fournisseurs
- 4 Corridor
- 5 Séjour du personnel
- 6 Sas d'entrée
- 7 Hall
- 8 Aire d'entrée
- 9 Bureau
- 10 Chambre
- 11 Office
- 12 Moniteur
- 13 Forum
- 14 Salle de jeu
- 15 Piste de quilles
- 16 Barres à grimper
- 17 Aire en dur
- 18 Liaison avec la salle de gymnastique projetée

The training and sports center of the Canton of Zurich is sited on terraced terrain sloping north-south up from the Walensee. The first construction stage comprises the following buildings and sports installations: accommodation tract with 40 double rooms for participants and instructors, canteen tract with refreshment room, lounge and theory room, hall (20 × 40 meters) with annexes, outdoor gymnastics area, rifle range. The stage now under construction will include a small indoor swimming-pool and an additional lounge. The external walls of the structures consist of two-ply masonry, brick on the inside, prefabricated concrete slabs on the outside

- 1 Canteen
- 2 Kitchen
- 3 Deliveries
- 4 Corridor
- 5 Staff lounge
- 6 Vestibule
- 7 Hall
- 8 Forecourt
- 9 Office
- 10 Room
- 11 Pantry
- 12 Instructor
- 13 Forum
- 14 Games hall
- 15 Bowling-alley
- 16 Climbing apparatus
- 17 Hard-surface court
- 18 Connection with planned gymnasium



- 1-15 Erste Etappe
- 1 Kantine
- 2 Unterkunft
- 3 Forum
- 4 Turnhalle
- 5 Kegelbahn
- 6 Geräte
- 7 Hartplatz
- 8 Kugelstoßen
- 9 Stabhochsprung
- 10 Laufbahn
- 11 Hochsprung

- 12 Tennisplätze
- 13 Spielwiese
- 14 Speerwurf
- 15 Finnenbahn
- 16-22 Zweite Etappe
- 16 Hallenbad
- 17 Aufenthaltsraum
- 18 Schießanlage
- 19 Liegewiese
- 20 Bocciabahn
- 21 Turnhalle
- 22 Fußballplatz

- 1-15 Première étape
- 1 Cantine
- 2 Logement
- 3 Forum
- 4 Salle de gymnastique
- 5 Piste de quilles
- 6 Agrès
- 7 Aire en dur
- 8 Lancement de boulets
- 9 Saut à la perche
- 10 Piste de course
- 11 Saut en hauteur

- 12 Courts de tennis
- 13 Pelouse de jeu
- 14 Lancement du javelot
- 15 Parcours d'entraînement
- 16-22 Seconde étape
- 16 Piscine couverte
- 17 Salle de séjour
- 18 Stand de tir
- 19 Pelouse de cure d'air
- 20 Jeu de boules
- 21 Salle de gymnastique
- 22 Stade de football

- 1-15 First stage
- 1 Canteen
- 2 Accommodation
- 3 Forum
- 4 Gymnasium
- 5 Bowling-alley
- 6 Apparatus
- 7 Hard-surface court
- 8 Shot-putting
- 9 Pole-vaulting
- 10 Track
- 11 High-jumping

- 12 Tennis courts
- 13 Playing-field
- 14 Javelin-throwing
- 15 Finnish track
- 16-22 Second stage
- 16 Indoor swimming-pool
- 17 Lounge
- 18 Rifle range
- 19 Lawn
- 20 Boccia
- 21 Gymnasium
- 22 Football field

