

Objektyp: **Advertising**

Zeitschrift: **Das Werk : Architektur und Kunst = L'oeuvre : architecture et art**

Band (Jahr): **59 (1972)**

Heft 12

PDF erstellt am: **19.09.2024**

Nutzungsbedingungen

Die ETH-Bibliothek ist Anbieterin der digitalisierten Zeitschriften. Sie besitzt keine Urheberrechte an den Inhalten der Zeitschriften. Die Rechte liegen in der Regel bei den Herausgebern.

Die auf der Plattform e-periodica veröffentlichten Dokumente stehen für nicht-kommerzielle Zwecke in Lehre und Forschung sowie für die private Nutzung frei zur Verfügung. Einzelne Dateien oder Ausdrucke aus diesem Angebot können zusammen mit diesen Nutzungsbedingungen und den korrekten Herkunftsbezeichnungen weitergegeben werden.

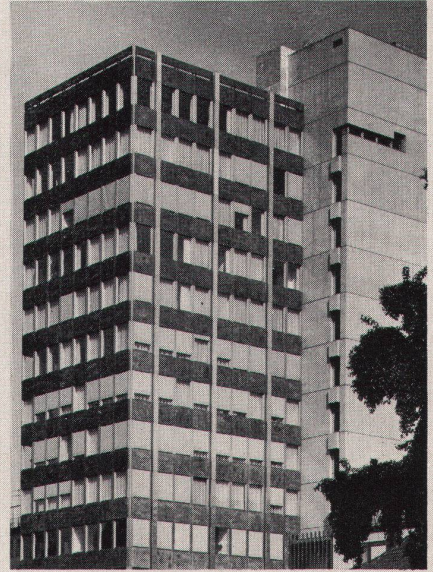
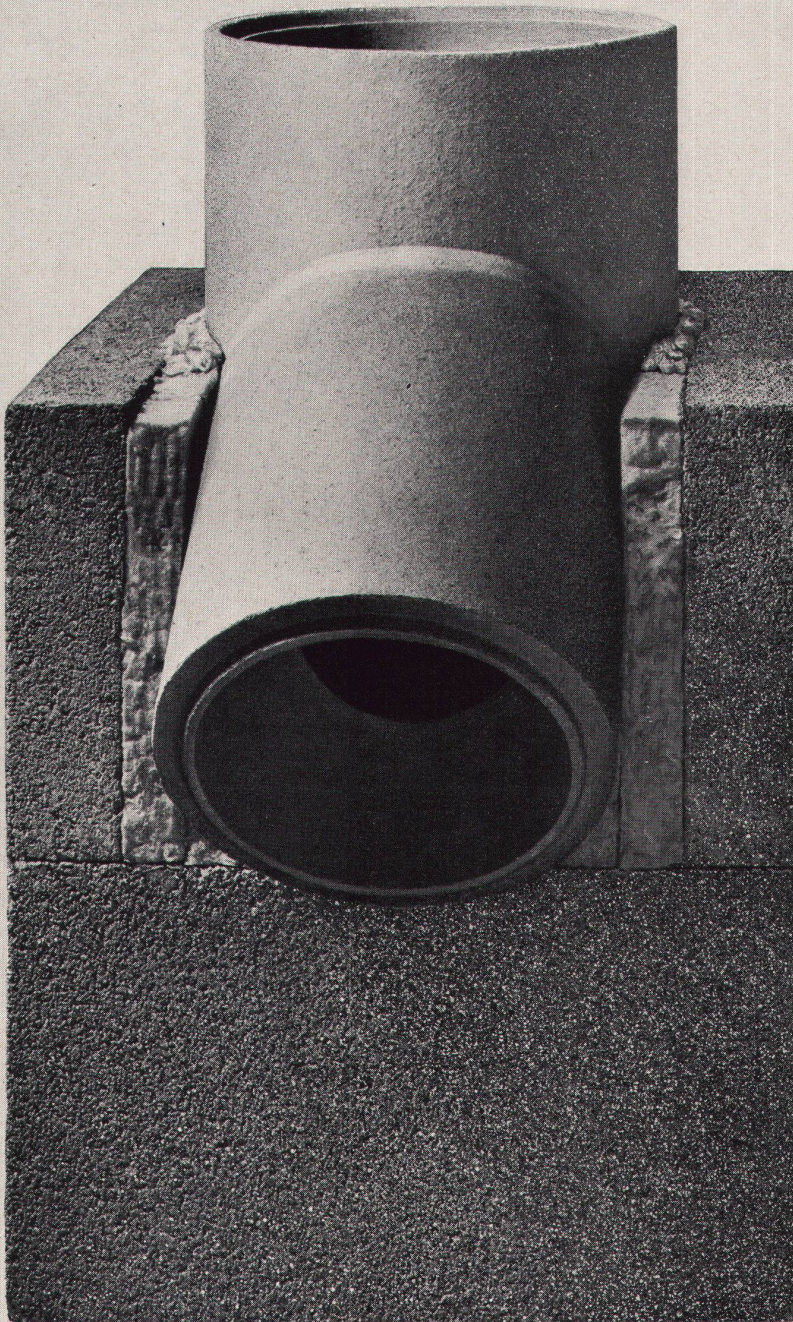
Das Veröffentlichen von Bildern in Print- und Online-Publikationen ist nur mit vorheriger Genehmigung der Rechteinhaber erlaubt. Die systematische Speicherung von Teilen des elektronischen Angebots auf anderen Servern bedarf ebenfalls des schriftlichen Einverständnisses der Rechteinhaber.

Haftungsausschluss

Alle Angaben erfolgen ohne Gewähr für Vollständigkeit oder Richtigkeit. Es wird keine Haftung übernommen für Schäden durch die Verwendung von Informationen aus diesem Online-Angebot oder durch das Fehlen von Informationen. Dies gilt auch für Inhalte Dritter, die über dieses Angebot zugänglich sind.

Schiedel[®] Kamin

mit feuer- und säurefestem Schamotte-Rohr



Im Bürohochhaus des SIA in Zürich wurden 50 m³ Schiedel-Kamin (2 x Ø 35 cm) verbaut.

H. von Meyenburg, Architekt BSA/SIA
und P. Keller, Architekt SIA, Zürich

Der Schiedel-Kamin besteht aus einem doppelwandigen Mantelelement aus Isolierbeton und einem hochwertigen Schamotte-Rohr. Der im Bereich der Mantelfuge eingestopfte Mineralwollstrick sorgt für dauerelastische Halterung des Schamotte-Rohres.

Der Schiedel-Kamin ist funktionsgerecht und betriebssicher. Er ermöglicht Kosteneinsparungen beim Bau, im Betrieb und bei der Wartung.

Verlangen Sie bitte ausführliches Prospektmaterial.

Zürcher Ziegeleien, Zürich
Tel. 01 / 35 93 30

Zürcher Ziegeleien
Verkaufsbüro Luzern
Tel. 041 / 22 37 55

J. Schmidheiny & Co. AG
St. Gallen
Tel. 071 / 22 32 62

Baustoffe AG Chur, Chur
Tel. 081 / 24 46 46

Hard AG Volketswil
Volketswil
Tel. 01 / 86 43 67

corex Basel AG, Basel
Tel. 061 / 22 23 00

Stahlton-Prebeton AG
Bern, Tel. 031 / 56 33 01
Lausanne, Tel. 021 / 24 55 33

Verkaufsstelle GOZ Aargau
Aarau, Tel. 064 / 22 15 88

Verkaufsstelle GMZ Luzern
Luzern, Tel. 041 / 22 70 67

Bausteine perfekter Heizungen



Der Name für eine gute Idee! «TKM»

Mit Wasser als Wärmeträger zu heizen, ist seit Jahrzehnten alltäglich, obwohl das System «Kessel-Heizkörper-Kessel» recht umständlich war. Die gute Idee, nämlich dieses Wasser mit nur einem Rohr zum Heizkörper zu führen und von da zum nächsten und zum übernächsten, lag sozusagen in der Luft.

TKM hat die technischen Probleme brillant gelöst und sich in der Praxis so gut bewährt, dass selbst andere Einrohrsysteme im Gespräch unter

Fachleuten immer wieder als TKM bezeichnet werden. Natürlich freut uns das, doch TKM heisst nicht nur Monorohrheizung, sondern ist ebenso die Bezeichnung für ein ausgereiftes, patentiertes Ventil, das erst die gute Idee zum Funktionieren bringt. Darum zeigen wir Ihnen auch das Herzstück des Systems im Bild – es ist der Teil, der Ihnen die behagliche Wärme garantiert.

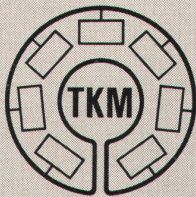
Warum denn TKM statt der bisherigen 2-Rohr-Heizung?

Weil das TKM-Monorohrsystem wesentlich weniger Steigleitungen braucht, mit Klemmverschraubungen und Weichstahlrohr verlegt wird, nicht jeder Heizkörper einen eigenen Rücklauf benötigt und darum architektonisch schönere und günstigere Lösungen möglich sind.

TKM spart also auch Zeit (damit Personal) und Material und ist der Name für die perfekte Verwirklichung einer guten Idee!

Bausteine perfekter Heizungen sind unser «Hobby». Wir haben für Sie insgesamt 2500 Bausteine aus den Sparten Ölfeuerung, Heizung und Sanitär bereit, damit jede Anlage jederzeit ihren Zweck erfüllt.

Filialen in Lausanne, Genf
Zentrallager in Boswil



protherm AG
SA

Protherm AG
Butzenstrasse 39, 8038 Zürich
Tel. 01 45 80 30



Qualität geht in die Offensive

Wer mit Teppichböden zu tun hat, kennt den durchschlagenden Syntolan-Erfolg: Marktleader in vielen Ländern, Upcomer in ganz Europa.

Doch wir von Fabromont ruhen nicht. Wir forschen und entwickeln immer weiter. Wir bringen Neues, noch Besseres auf den Markt.

Die brandneue Fabromont-Teppichbodenlinie

syntolan **structura**
★★★★ r/t

Eine weitere Weltpremiere aus der Fabromont-Technologie: der erste in Tripol-Technik strukturierte, durch und durch vollsynthetische Teppichboden! Diese sensationelle Entwicklung eröffnet ganz neuartige Raumgestaltungs-Perspektiven. Syntolan Structura wird überall dort begeistern, wo Qualität und Repräsentation zählen: In Direktions-räumen und repräsentativen Grossraum-büros. Für alle anspruchsvollen Objekte des Geschäfts- und Privatbereichs geschaffen.

syntolan ★★★★★ r/t

Seit über 7 Jahren bewährt und jetzt mit neuen, zusätzlichen Qualitäts-Plus, empfiehlt er sich überall dort, wo neben einer schönen Raumgestaltung vor allem Strapazierfestigkeit und minimale Pflegekosten ausschlaggebend sind: in Schulen, Grossraumbüros, Krankenhäusern, Heimen, Instituten usw.

fabrolan ★★★★★

Der wertbeständige Favorit für den Privat- und Mietwohnbereich. Neue dezente, ausgewogene Farben erlauben noch mehr Kombinationsmöglichkeiten. Das durch und durch vollsynthetische Material und die bindemittelfreie Gehschicht widerstehen den hartnäckigsten Flecken.

fabromont^A_G

Fabromont AG
Fabrik textiler Bodenbeläge
3185 Schmittlen/Schweiz
Telefon 037 36 15 55/Telex 36 162

Teppichböden von Fabromont – Schweizer Qualitätsprodukte mit internationaler Karriere.

Verkauf nur durch den Fachhandel.

Argolite

Kunststoffplattenwerk
6130 Willisau
Tel. 045 6 19 12



...es könnten einem die Tränen kommen,
wenn man bedenkt,
was man überall mit ARGOLITE
Kunststoffplatten hätte schöner, haltbarer
und billiger machen können.