

# Wohnhaus in Horsmonden, Kent, England : Architekten Michael Manser Associates, London 1971

Autor(en): [s.n.]

Objektyp: **Article**

Zeitschrift: **Das Werk : Architektur und Kunst = L'oeuvre : architecture et art**

Band (Jahr): **59 (1972)**

Heft 7: **Einfamilienhäuser**

PDF erstellt am: **19.09.2024**

Persistenter Link: <https://doi.org/10.5169/seals-45869>

## **Nutzungsbedingungen**

Die ETH-Bibliothek ist Anbieterin der digitalisierten Zeitschriften. Sie besitzt keine Urheberrechte an den Inhalten der Zeitschriften. Die Rechte liegen in der Regel bei den Herausgebern.

Die auf der Plattform e-periodica veröffentlichten Dokumente stehen für nicht-kommerzielle Zwecke in Lehre und Forschung sowie für die private Nutzung frei zur Verfügung. Einzelne Dateien oder Ausdrucke aus diesem Angebot können zusammen mit diesen Nutzungsbedingungen und den korrekten Herkunftsbezeichnungen weitergegeben werden.

Das Veröffentlichen von Bildern in Print- und Online-Publikationen ist nur mit vorheriger Genehmigung der Rechteinhaber erlaubt. Die systematische Speicherung von Teilen des elektronischen Angebots auf anderen Servern bedarf ebenfalls des schriftlichen Einverständnisses der Rechteinhaber.

## **Haftungsausschluss**

Alle Angaben erfolgen ohne Gewähr für Vollständigkeit oder Richtigkeit. Es wird keine Haftung übernommen für Schäden durch die Verwendung von Informationen aus diesem Online-Angebot oder durch das Fehlen von Informationen. Dies gilt auch für Inhalte Dritter, die über dieses Angebot zugänglich sind.

# Wohnhaus in Horsmonden, Kent, England

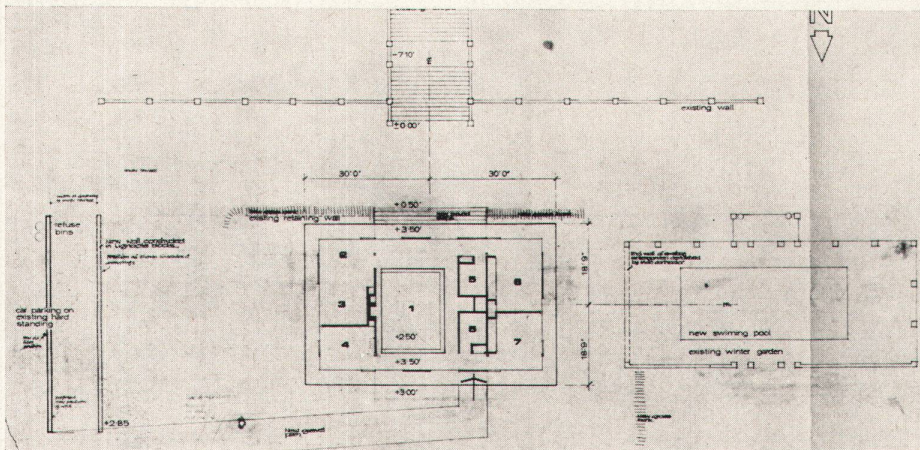
Architekten: Michael Manser Associates, London  
1971  
Photos: Richard Einzig, London

Auf einer terrassierten Anhöhe im südlichen Kent, da wo einst ein viktorianisches Herrenhaus stand, wurde das eingeschossige Glashauss gebaut. Der zentralgelegene Wohnraum öffnet sich zur großzügigen Treppenanlage, die wie das höher gelegene Fundament der viktorianischen Anlage erhalten geblieben ist. Umschlossen von der klassischen Kolonnade des ehemaligen Wintergartens liegt das Schwimmbassin. Die Außenwände des Bungalows sind bronzefarbte Glasscheiben in Aluminiumrahmen. Für die inneren Trennwände wurden dunkelbraune Mauersteine verwendet.

*Sur une hauteur terrassée du Kent méridional, à l'emplacement d'une ancienne demeure victorienne, une maison de verre à un niveau a été érigée. La salle de séjour centrale s'ouvre sur de somptueux escaliers qui, à l'instar du fondement*

*surélevé, proviennent encore de la propriété victorienne. Entourée de la colonnade classique de l'ancien jardin d'hiver se trouve la piscine. Les murs extérieurs du bungalow sont constitués de vitrages couleur bronze dans des cadres d'aluminium. Les cloisons internes sont en briques brun foncé*

This one-storey glass house has been erected on a terraced rise in the southern part of Kent, where a Victorian manor house once stood. The central living tract opens into the generously conceived stairway, which, like the elevated foundation structure, survives from the Victorian house. The swimming-pool is enclosed by the classical colonnade of the former winter garden. The external walls of the bungalow are bronze-tinted glass panes set in aluminium frames. Dark-brown brick was employed for the internal partitions.



- |                |                     |
|----------------|---------------------|
| 1 Wohnraum     | 1 Séjour            |
| 2 Essraum      | 2 Salle à manger    |
| 3 Küche        | 3 Cuisine           |
| 4 Arbeitsraum  | 4 Studio            |
| 5 Sanitärräume | 5 Locaux sanitaires |
| 6, 7 Zimmer    | 6, 7 Chambres       |
- 
- |               |
|---------------|
| 1 Living room |
| 2 Dining      |
| 3 Kitchen     |
| 4 Study       |
| 5 Bathroom/WC |
| 6, 7 Bedroom  |

