

The Polytechnic of Central London : Architekten Lyons, Israel, Ellis Partnership, London 1970

Autor(en): [s.n.]

Objektyp: **Article**

Zeitschrift: **Das Werk : Architektur und Kunst = L'oeuvre : architecture et art**

Band (Jahr): **58 (1971)**

Heft 5: **Bauten für die Wissenschaft**

PDF erstellt am: **23.09.2024**

Persistenter Link: <https://doi.org/10.5169/seals-45013>

Nutzungsbedingungen

Die ETH-Bibliothek ist Anbieterin der digitalisierten Zeitschriften. Sie besitzt keine Urheberrechte an den Inhalten der Zeitschriften. Die Rechte liegen in der Regel bei den Herausgebern.

Die auf der Plattform e-periodica veröffentlichten Dokumente stehen für nicht-kommerzielle Zwecke in Lehre und Forschung sowie für die private Nutzung frei zur Verfügung. Einzelne Dateien oder Ausdrucke aus diesem Angebot können zusammen mit diesen Nutzungsbedingungen und den korrekten Herkunftsbezeichnungen weitergegeben werden.

Das Veröffentlichen von Bildern in Print- und Online-Publikationen ist nur mit vorheriger Genehmigung der Rechteinhaber erlaubt. Die systematische Speicherung von Teilen des elektronischen Angebots auf anderen Servern bedarf ebenfalls des schriftlichen Einverständnisses der Rechteinhaber.

Haftungsausschluss

Alle Angaben erfolgen ohne Gewähr für Vollständigkeit oder Richtigkeit. Es wird keine Haftung übernommen für Schäden durch die Verwendung von Informationen aus diesem Online-Angebot oder durch das Fehlen von Informationen. Dies gilt auch für Inhalte Dritter, die über dieses Angebot zugänglich sind.

The Polytechnic of Central London

Architekten: Lyons, Israel, Ellis Partnership, London
1970
Photos: Richard Einzig, London



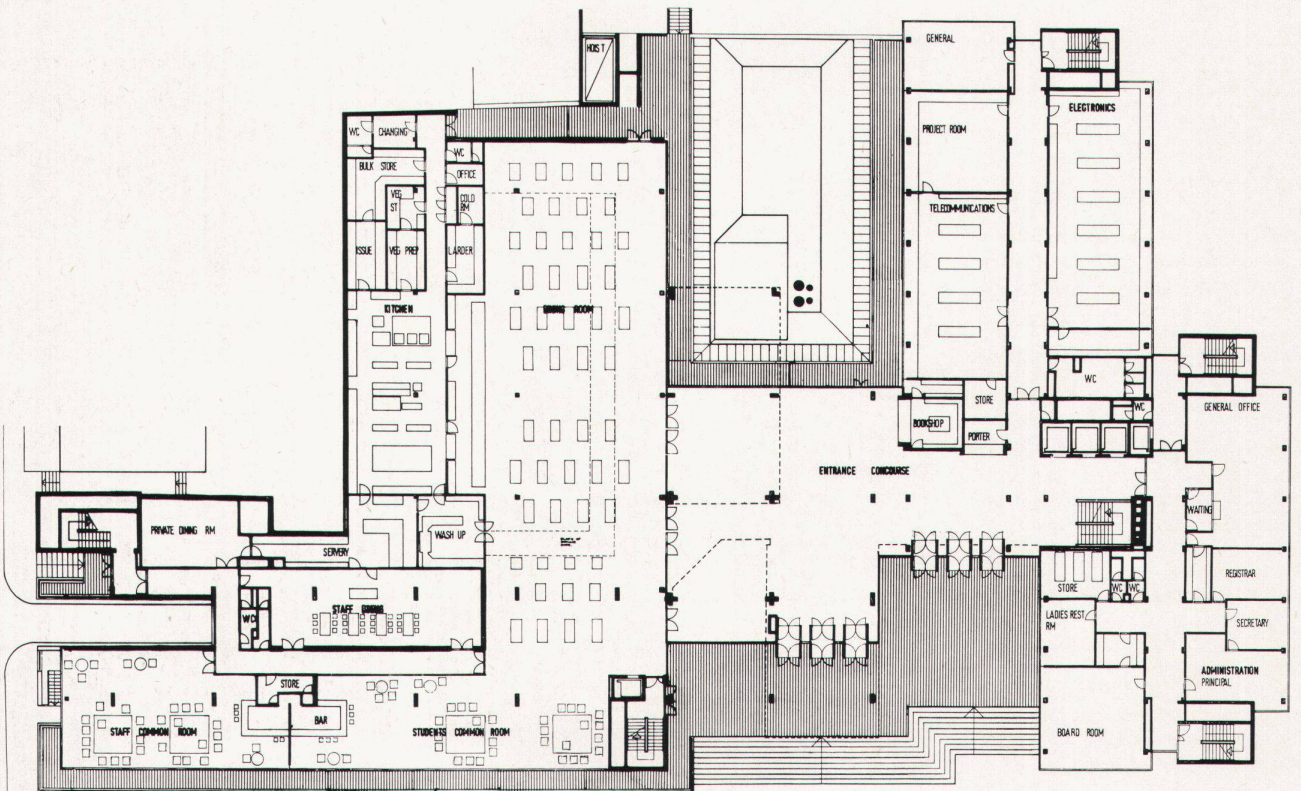
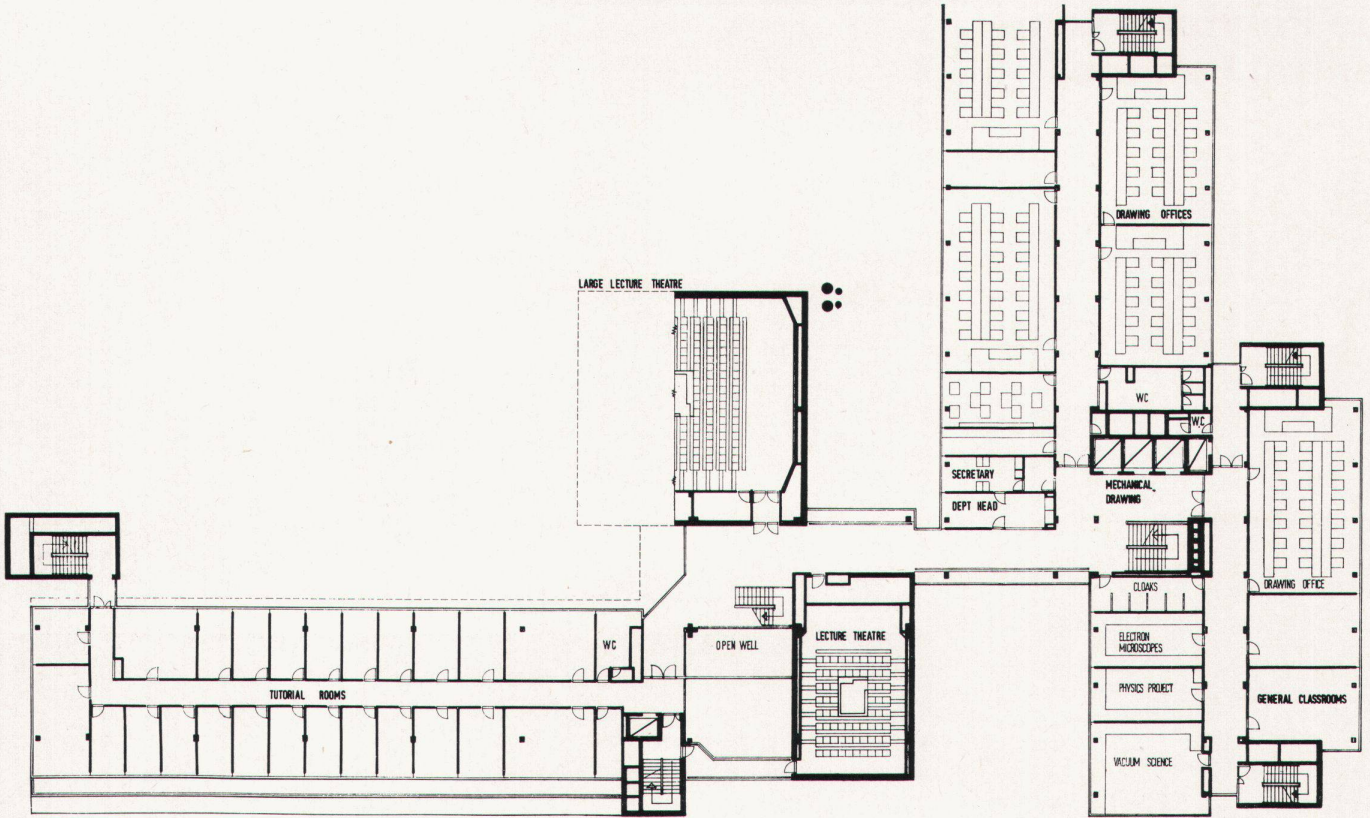
1, 2

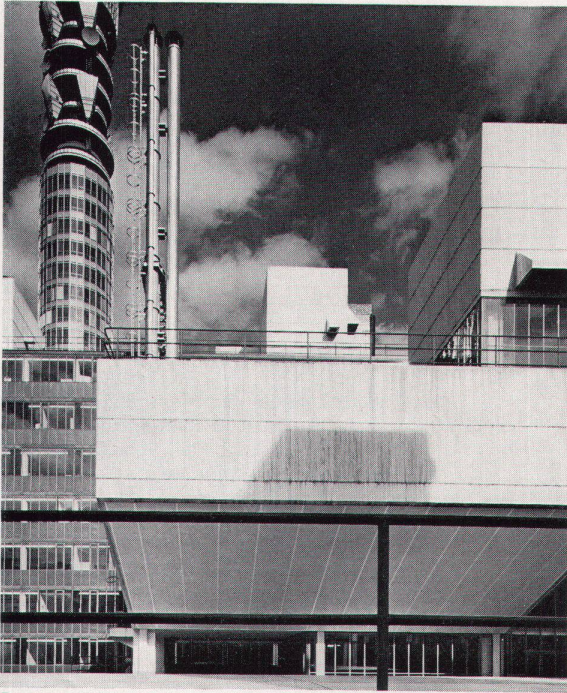
1
Das Polytechnikum von Zentral-London beweist, daß man in innerstädtischen Gebieten bei hoher Ausnützung Forschungs- und Lehrgebäude unterbringen kann
2
Ein Auditorium bildet die Überdachung des Haupteinganges

1
L'Ecole polytechnique de Central London prouve que l'exploitation intensive du terrain disponible dans le centre d'une ville permet l'implantation judicieuse des bâtiments de recherche et d'enseignement
2
Un auditorio surplombe et abrite l'entrée principale

1
The Polytechnic of Central London shows that, in central urban locations, research and classroom buildings can be accommodated, with high density utilization of space
2
The main entrance is roofed over by an auditorium







5



8



6



7

3 Grundriß zweites Obergeschoß mit großem Auditorium über dem Innenhof

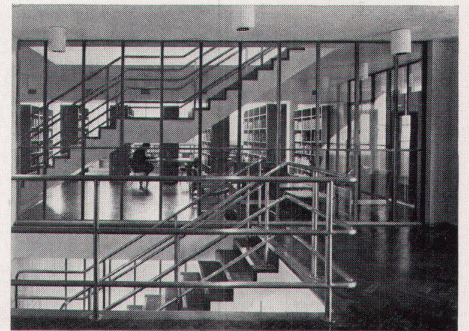
4 Grundriß Eingangsgeschoß mit Verwaltung und Luftraum der thermodynamischen Werkstatt 5-9

Die Einteilung von unten nach oben: Werkstätten im Untergeschoß, Verwaltung, Lehre, in den Türmen die Bibliothek

3 *Plan du deuxième étage avec grand auditorium avançant sur la cour intérieure*

4 *Plan du niveau d'entrée avec administration et espace d'air de l'atelier thermodynamique 5-9*

Répartition de bas en haut: ateliers au niveau inférieur, administration, enseignement, bibliothèque dans les tourelles



9

3 Plan of second floor with large auditorium over the interior courtyard

4 Plan of entrance floor with administration and air space above the thermodynamics lab 5-9

The subdivision from below upwards: Labs on basement level, administration, classrooms, in the high-rise tracts, the library