

Objektyp: **Advertising**

Zeitschrift: **Das Werk : Architektur und Kunst = L'oeuvre : architecture et art**

Band (Jahr): **58 (1971)**

Heft 4: **Was bedeutet Architektur?**

PDF erstellt am: **20.09.2024**

### **Nutzungsbedingungen**

Die ETH-Bibliothek ist Anbieterin der digitalisierten Zeitschriften. Sie besitzt keine Urheberrechte an den Inhalten der Zeitschriften. Die Rechte liegen in der Regel bei den Herausgebern.

Die auf der Plattform e-periodica veröffentlichten Dokumente stehen für nicht-kommerzielle Zwecke in Lehre und Forschung sowie für die private Nutzung frei zur Verfügung. Einzelne Dateien oder Ausdrucke aus diesem Angebot können zusammen mit diesen Nutzungsbedingungen und den korrekten Herkunftsbezeichnungen weitergegeben werden.

Das Veröffentlichen von Bildern in Print- und Online-Publikationen ist nur mit vorheriger Genehmigung der Rechteinhaber erlaubt. Die systematische Speicherung von Teilen des elektronischen Angebots auf anderen Servern bedarf ebenfalls des schriftlichen Einverständnisses der Rechteinhaber.

### **Haftungsausschluss**

Alle Angaben erfolgen ohne Gewähr für Vollständigkeit oder Richtigkeit. Es wird keine Haftung übernommen für Schäden durch die Verwendung von Informationen aus diesem Online-Angebot oder durch das Fehlen von Informationen. Dies gilt auch für Inhalte Dritter, die über dieses Angebot zugänglich sind.

77 × 217

Design: Jorn Utzon



Grundmodell 70 cm, aus Dreieck-Aluminiumprofil  
Sitz- und Rückenkissen mit Stoff oder Leder bezogen  
Tischplatten mit Kunstharzbelag «Arborite» weiss  
Sitzmöbel mit Tischen beliebig kombinierbar

**Rudolf Meer + Kaufmann AG**  
Effingerstrasse 21  
3008 Bern  
Telephon (031) 25 28 28

Mod. 1411



76 × 77

Mod. 1100

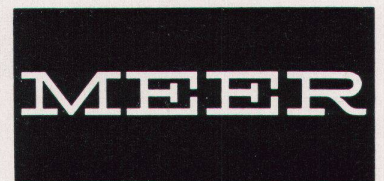


77 × 77

Mod. 1202



77 × 147



Mod. 1182



70 × 70 H 53 + 68

Mod. 1282



70 × 140 H 53 + 68

Mod. 1382



70 × 210 H 53 + 68

Mod. 1284



140 × 140 H 53 + 68

# Warum Sie sich in Zukunft für esser's Gully entscheiden werden!

Weil das Entwässern von Flachdächern, Balkonen, Loggien und Terrassen nie mehr ein Problem sein wird.

Weil Sie sich mit 100%iger Sicherheit auf dieses zukunftsweisende Bauelement verlassen können.

Weil wenige genormte Teile für den leichten, fehlerlosen Einbau genügen.

Weil der Dachgully eine vollkommen rückstausichere, flexible Verbindung von Dachhaut und Gully besitzt.

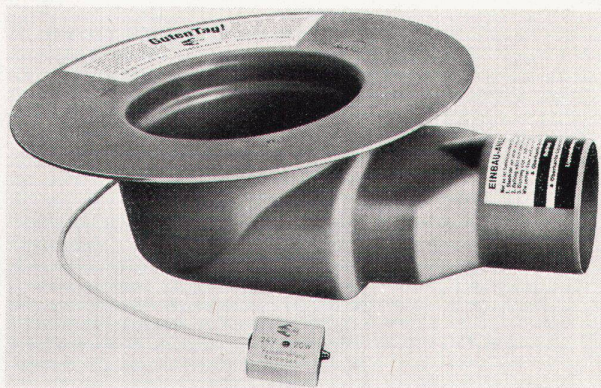
Weil sich Balkon- und Terrassen-Gullys in 8 verschiedenen Abstufungen verstellen lassen und damit die Siebrostebene jeder Beschichtungshöhe angepasst werden kann.

Weil Sie optimale Qualität und Leistung zu einem vernünftigen, knapp kalkulierten Preis erhalten.

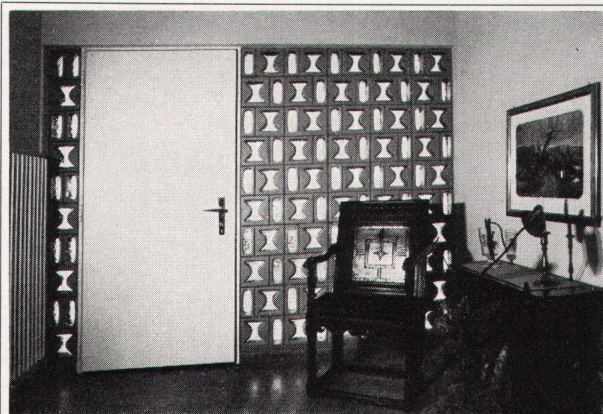
Dachgullys aus Kunststoff  
Dachgullys aus Kunststoff  
mit Wärmedämmung  
Dachgullys aus Kunststoff  
mit Wärmedämmung  
und Heizung (SEV-geprüft)  
Balkongullys aus  
bituminiertem Aluminium.

Verlangen Sie unsere illustrierte Dokumentation mit detaillierten Angaben. Dann erst wissen Sie, wie sich heute unser Baukastensystem für Entwässerung aufbaut.

Selbstverständlich ist unser System von der Schweiz. Arbeitsgemeinschaft für Abwasserinstallationen geprüft.



Jakob Scherrer Söhne  
Allmendstrasse 5-7  
8059 Zürich  
Tel. 051 25 79 80



Beispiel in der Baumusterzentrale Zürich.

Eingangspartie aus künstlerisch dekorativen Glasbausteinen INTAGLIO.

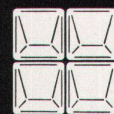
Glasbausteine bieten viel mehr Gestaltungsmöglichkeiten als die konventionelle Verglasungsart. Lichtstreuung, Isolation, Schalldämmung, Sicherheit gegen Feuer und Einbruch sowie dauernde Glasklarheit stempeln den Glasbaustein zum modernen, exklusiven Bauelement.

Verlangen Sie unverbindlich Vorschläge und Kombinationszeichnungen.

Lieferung und Montage inkl. Metalltürzarge kurzfristig.

**SCHNEIDER  
+ SEMADENI**

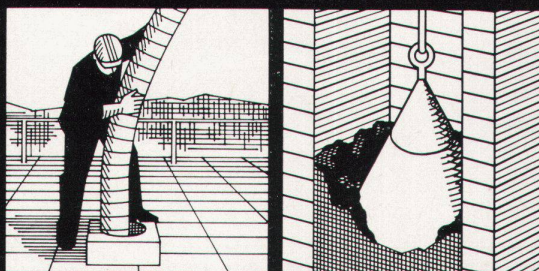
8004 ZÜRICH



Spezialfirma  
für Glasbetonbau  
Feldstrasse 111, 8004 Zürich  
Tel. 051/27 45 63 und 23 78 08

## Sprechen wir über Kamine

Über sie wissen wir Bescheid. Wir kennen ihre kleinen und grossen Krankheiten. Kamine werden undicht, versotet und zerstört. Bei Umstellung von festen auf flüssige Brennstoffe ist eine Anpassung des Querschnittes nötig usw. Rufen Sie uns an. Wir kommen gerne unverbindlich bei Ihnen vorbei und beraten Sie.



Das REGAFLEX-Verfahren.  
Einsatzrohr aus  
Chromnickelstahl.

Kamin-Innenabdichtung.  
Patent «Schöbel-R-Verfahren».

# Camino

Heinz Marty, Spezialfirma für Kaminbau  
Albisstrasse 27, 8134 Adliswil, Telefon 051 913363