

Objektyp: **Advertising**

Zeitschrift: **Das Werk : Architektur und Kunst = L'oeuvre : architecture et art**

Band (Jahr): **58 (1971)**

Heft 11: **Hallenbäder Freiburg - ein Sonderfall?**

PDF erstellt am: **21.09.2024**

### **Nutzungsbedingungen**

Die ETH-Bibliothek ist Anbieterin der digitalisierten Zeitschriften. Sie besitzt keine Urheberrechte an den Inhalten der Zeitschriften. Die Rechte liegen in der Regel bei den Herausgebern.

Die auf der Plattform e-periodica veröffentlichten Dokumente stehen für nicht-kommerzielle Zwecke in Lehre und Forschung sowie für die private Nutzung frei zur Verfügung. Einzelne Dateien oder Ausdrucke aus diesem Angebot können zusammen mit diesen Nutzungsbedingungen und den korrekten Herkunftsbezeichnungen weitergegeben werden.

Das Veröffentlichen von Bildern in Print- und Online-Publikationen ist nur mit vorheriger Genehmigung der Rechteinhaber erlaubt. Die systematische Speicherung von Teilen des elektronischen Angebots auf anderen Servern bedarf ebenfalls des schriftlichen Einverständnisses der Rechteinhaber.

### **Haftungsausschluss**

Alle Angaben erfolgen ohne Gewähr für Vollständigkeit oder Richtigkeit. Es wird keine Haftung übernommen für Schäden durch die Verwendung von Informationen aus diesem Online-Angebot oder durch das Fehlen von Informationen. Dies gilt auch für Inhalte Dritter, die über dieses Angebot zugänglich sind.



# Asbestzement-Installationsrohre: Ruhe im Hochhaus



Bei der Entwicklung unserer Installationsrohre haben wir nicht nur technische Probleme angepackt, denn die waren mit Asbestzement schnell gelöst: temperaturbeständig, unbrennbar, minime Dilatation, keine Verkrustungen, absolut dicht, einfache und rasche Montage, Vorfabrikation. Nein, wir haben die Anforderungen höher gesteckt und uns an menschlichen Verhaltensweisen orientiert. Prominentester Störfaktor während des Schlafs: der Lärm. Vor allem Hochhausbewohner kennen die Melodie auslaufender Badewannen, spülender WCs. Da haben wir eingesetzt und eine Leitungspartitur entwickelt, auf der piano gespült wird. Die Instrumente: eine neue Kupplung mit Distanzring aus Gummi, Asbestzement mit seiner natürlichen guten Schallschluckfähigkeit. In Hochhäusern mit Asbestzement-Installationsrohren «ETERNIT» wird seither eine bekannte Melodie nicht mehr gespült. Dafür herrscht Ruhe.



## Eternit®

Gesetzlich geschützte Marke für Asbestzement-Produkte



# Immer wieder HÄLG-Anlagen

Kongreßhaus Davos: Ausführung der Ventilationsanlagen  
Thermalbad Zurzach: Erstellung von sämtlichen Heizungsinstallationen mit Heizzentrale und Ölfeuerungsanlage



HÄLG + CO.

HEIZUNG LÜFTUNG KLIMA

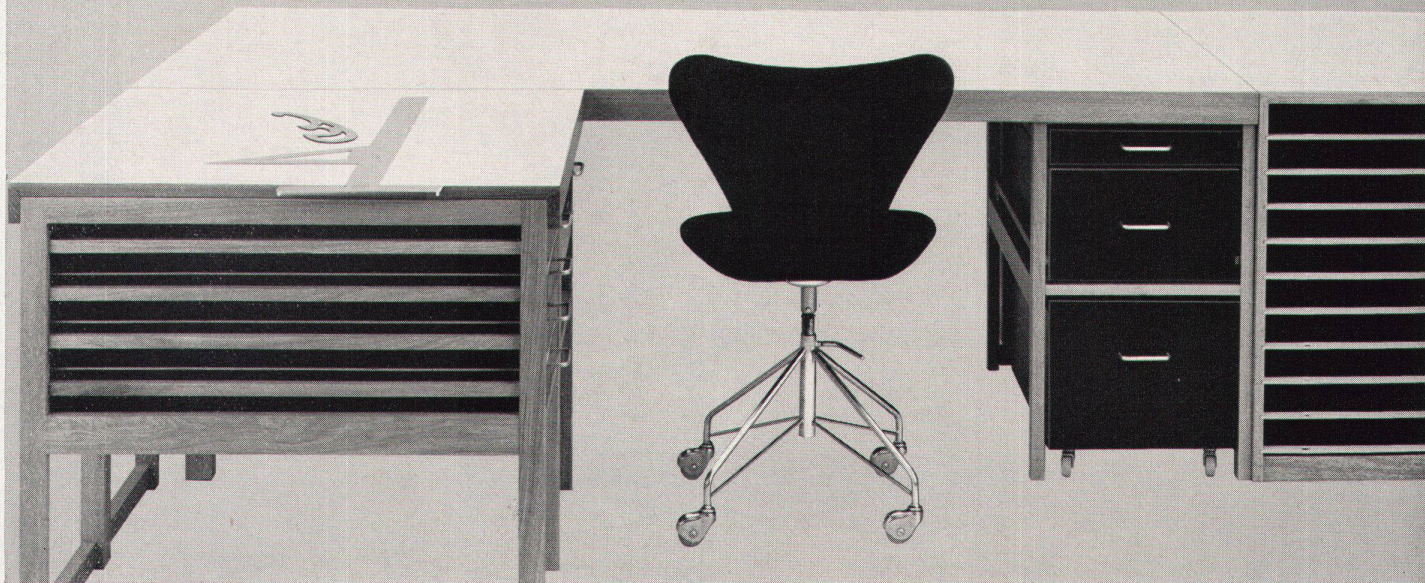
7002 Chur Gäuggelisstr. 4 081/22 06 45  
8040 Zürich Badenerstr. 329 051/54 86 86

## Oswald zeigt:

Muss ein Korpus heute noch so aussehen wie er immer ausgesehen hat damit er seinem Namen Ehre macht?

Oswald zeigt einen Korpus ohne Rückwand, ohne Seitenwand beweglich im Ausdruck geschaffen für die Bewegung veränderbar durch den Gebrauch einen Korpus für den denkenden Praktiker für den praktizierenden Denker

Verlangen Sie den Prospekt «Oswald zeigt» und besuchen Sie den Ausstellungsraum bei Ph. Oswald Schreinerei und Innenausbau AG 8154 Oberglatt ZH Telefon 051 94 51 58



Brandschutztüren und -wände  
System «STALUMIN» EMPA-geprüft  
aus Kristalldrahtglas und Metall



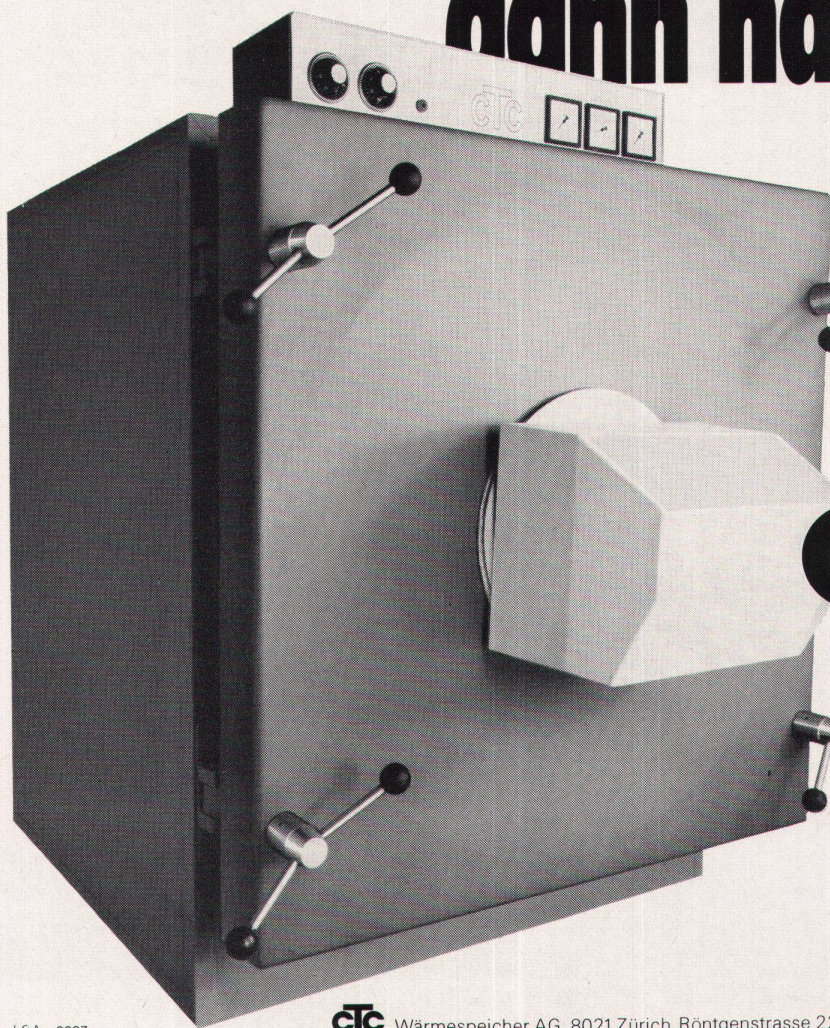
H. Wolferrmann-Nägeli  
Eisen- und Metallbau  
Mürtschenstrasse 16, 8048 Zürich  
Telefon 01 / 52 44 12

# Feuerhemmende Türen



# Wenn Sie einen Heizkessel brauchen, den es nicht gibt,

# dann hat ihn CTC!



**ctc** hat das grösste Heizkessel-Programm. Aber alle **ctc**-Heizkessel haben trotz ihrer Verschiedenheit einiges gemeinsam: sie lassen sich besonders leicht montieren, sie werden steckerfertig geliefert, sie lassen sich einfach bedienen, sie brauchen wenig Platz.

Viele Modelle haben sogar alle Anschlüsse oben.

Rufen Sie uns doch einfach an, wenn Sie einen Heizkessel brauchen, den es nicht gibt.

# ctc

**macht Wohnen warm**





## ECOFORM gefällt enorm!

Verlangen Sie unsere Preislisten und Handmuster!

# ECO

ECO AG  
Sperrholz-  
und Türenfabrik  
6162 Entlebuch LU  
Telefon 041/87 52 42  
Lieferung durch den  
Sperrholzhandel

2

In Vorbereitung:

Faber Birren

## Schöpferische Farbe

Eine Anleitung für den künstlerischen Umgang mit Farben

Format 20,8 × 25,8 cm, 128 Seiten

31 Farbtafeln und zahlreiche Illustrationen, farbiger Schutzumschlag, Leinen Fr./DM 38.-

Verlag *werk*, Industriestraße 8, 8401 Winterthur

Das Buch von Faber Birren ist eine wertvolle Ergänzung europäischer Werke zur Farbenlehre. Es eignet sich dank seiner anschaulichen Darstellung für Lehrer und Schüler an höheren Schulen und Kunstgewerbeschulen. Aber auch denjenigen, die Farbwirkungen beurteilen müssen, bietet es objektive Maßstäbe und Erkenntnisse auf einem Gebiet, mit dem wir, bewußt oder unbewußt, täglich konfrontiert werden.

Tonwerk Döttingen  
Inhalt 1 Million Liter



betontanks



## für Heiz- und Dieselöl

Spezialauskleidung mit elastischer Dauerbeschichtung

Die **Doppelmantel-Kunstharzauskleidung «System Schneider»** mit Überwachung des Hohlraumes mittels Leckanzeiger erfüllt die neuen Vorschriften des Eidg. Amtes für Umweltschutz (Ausweisnummer EAGS 08.01.71). Ausführung bei Neuanlagen und als Sanierung alter Tanks, die den heutigen Vorschriften nicht mehr genügen.

tankbau

otto schneider zürich

8057 zürich frohburgstr.188 tel. 051 26 35 05



691

Armierungsstähle

Armierungsnetze

Ablaufleitungen  
aus Gusseisen,  
plastifiziertem Stahl  
und  
Kunststoff

Schachtabdeckungen  
und Strassenroste

Ausrüstungen für Kläranlagen

Druckrohre, Formstücke und Armaturen  
aus Gusseisen  
für Wasser- und Gasleitungen

Heizkessel

Radiatoren  
und Heizwände

Heizölbehälter

Cheminée-Einsätze

Baumaschinen, Krane, Förderanlagen

VON ROLL AG.  
4563 Gerlafingen



**Qualitätsprodukte  
für den Hoch- und  
Tiefbau**

**VON ROLL**



# Klöckner-Moeller plant und baut für die Industrie:



65/4

## Steuerungen und Energieverteiler

Zielbewusstem Forschen verdanken wir die Zuverlässigkeit unserer Schaltgeräte, der täglichen Auseinandersetzung mit den Problemen der Praxis unsere Erfahrung.

Hochwertige Geräte und reiche Erfahrung sind Grundlagen, die es uns gestatten, verschiedenartigste Aufgaben in der Grossindustrie zu lösen: Steuerungen für Aufbereitungsanlagen, Elevatoren, pneumatische Transportmittel, Schnecken, Schüttelrinnen, Transportbänder, Silos und Tanks seien hier nur stellvertretend für viele andere Projekte genannt.

Unsere Steuerungen und Energieverteiler sind zu finden in Automobilfabriken, Brauereien, Farbenfabriken, Giessereien, Hochhäusern, Kraftwerken, Molkereien, Raffinerien, Walzwerken und Webereien, in allen Bereichen der Industrie. In kundennahen Technischen Aussenbüros planen und bauen wir unsere Anlagen, anschlussfertig und termingerecht liefern wir sie aus. Wenden Sie sich bitte an unser Aussenbüro oder direkt an uns.

Unsere Industrieschaltgeräte sind SEV-geprüft

Vom  
Energieverteiler  
bis zum  
Einzelgerät  
ein  
geschlossenes  
Programm



## KLÖCKNER-MOELLER AG

Hauptverwaltung: **Effretikon** 8307 Effretikon

Bahnhofstrasse 28

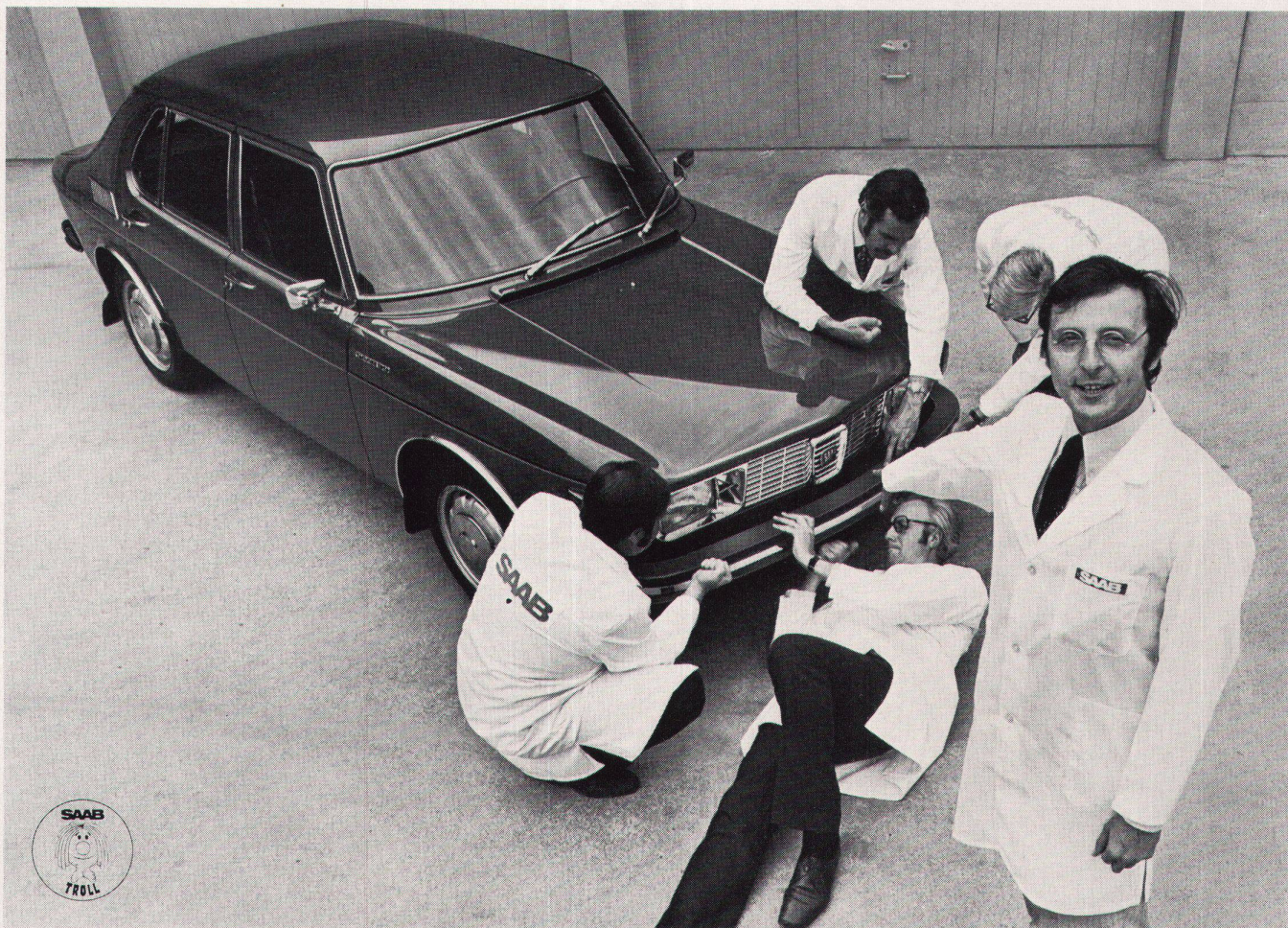
Techn. Aussenbüros: **Bern** 3000 Bern

Cäcilienstr. 21 ☎ 031/45 34 15

**Lausanne** 1005 Lausanne Chemin du Martinet 28 ☎ 021/25 37 96

**Zürich** 8603 Schwerzenbach ZH Eschenstrasse ☎ 051/85 44 11

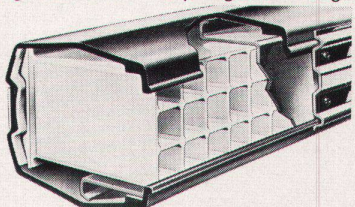




## Die SAAB-Ingenieure haben als ERSTE eine Stoss(schluck)stange entwickelt, die das berüchtigte Beulen-Empfangen und -Austeilen nicht kennt.

(Und nicht etwa herrlich geschwungene, schön ziselierte, hoch- oder tiefgezogene, modische, zierliche, wuchtige, prächtig verchromte oder gar in die Karosserie integrierte «Stossstangen».)

Die neue Stoss(schluck)stange des SAAB 99 besteht aus stossabsorbierenden Kunststoffwaben, einem stabilen U-förmigen Stahlprofil und einer elastischen Gummi-Ummantelung. Bei einer Aufprallgeschwindigkeit



von bis zu gut 5 km/h auf ein massives Hindernis verformt sich die Stoss(schluck)stange, um innerhalb einer Minute wieder ihre ursprüngliche Form anzunehmen. Die Karosserie wird nicht beschädigt.



# SAAB

Selbstverständlich bietet Ihnen der SAAB 99 noch viel mehr: Scheinwerfer-Wischer/Wascher, Fahrersitz mit thermostatisch gesteuerter Sitz-Temperatur, Blechstärke 0,9–2,5 mm, extremen Rostschutz und Hohlraumversiegelung, Überrollbügel, vier Scheibenbremsen, drei Bremssysteme, Gürtelreifen mit Abnutzungswarnsektoren, Sicherheitslenksäule.

Vieles wäre noch zu sagen, sprechen Sie doch einmal mit Ihrem SAAB-Vertreter.

SAAB 99, 1850 ccm, 95–105 PS  
Vergaser oder Benzineinspritzung, 2- oder 4türig  
Fr. 14.450.– bis Fr. 15.850.–  
(automatisches Getriebe + Fr. 650.–)

Generalvertretung  
**Gebr. MACCHI AG**  
8305 Dietlikon-Zürich  
☎ 01/931093



Ein Unternehmen der  
Fehlmann Motor Group



**TKA**  
**EINBAU-VERTEILUNGEN FÜR**  
 STUDIOS, WOHNUNGEN, BÜROS, RESTAURANTS USW.  
 MODELLE MIT 2, 3, 4, 5, 6, 7, 8, 9 und 12 Sicherungen, Sicherungsautomaten, Schalter usw.

**GARDY SA GENÈVE**  
**MONTAGE-WERKSTÄTTEN FLEXSHOP**

GENÈVE · ECUBLENS · SITTEN ·  
 NEUENBURG · ZÜRICH ·  
 CHUR · BASEL ·  
 LUGANO ·  
 BERN ·




**POLYLUX**  
 SB



Formteile in unserer Fabrikhalle  
 Lichtkuppeln  
 Lieferbar  
 in 50 Dimensionen  
 ○ □ □

Beratung und  
 Ausführung für  
 Lichtkuppel, Formteile  
 Fiberglas-Swimming-Pools



**Tecnoplastic-Thun**  
 Rainweg 18  
 3645 Gwatt-Thun  
 Tel. 033 36 11 22

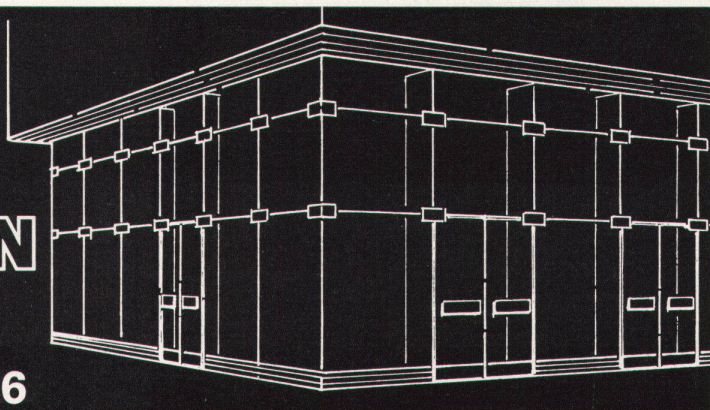
**Ganzglasbau verlangt Erfahrung  
 und Leistungsfähigkeit.  
 Brüllmann bietet beides!**

Brüllmann vereinigt  
 im eigenen Betrieb:  
 Glashärtungsanlage  
 Beschlägefabrikation  
 Metallbau  
 ...und vor allem,  
 Brüllmann montiert selbst,  
 mit eigenem Fachpersonal,  
 kurzfristig, termingenaу

**BRÜLLMANN**

Glas- und Metallbau  
 8280 Kreuzlingen  
 Telex 77189

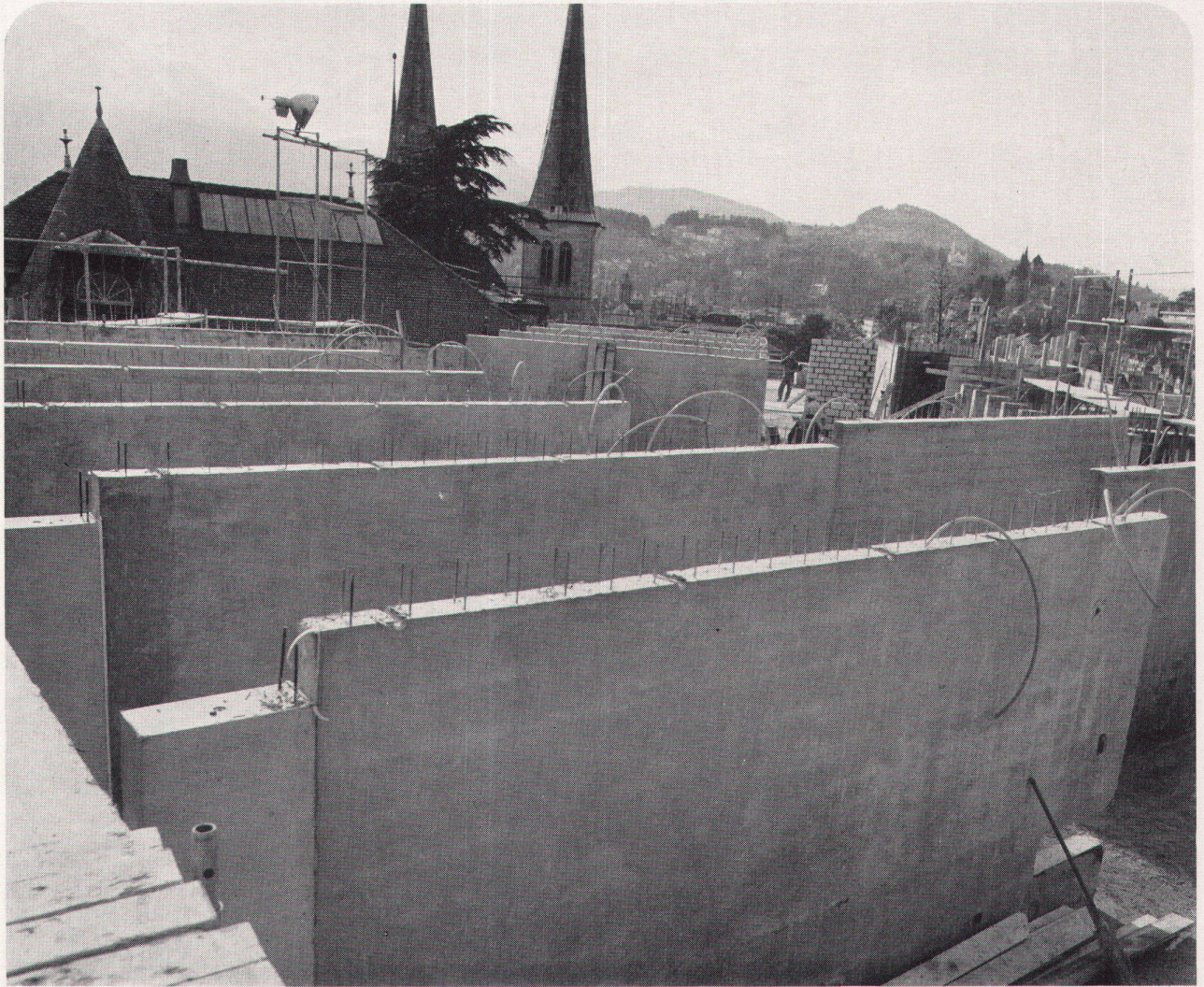
**Telefon 072-82326**





# Ein System setzt sich durch.

Priesterseminar Luzern



Architekt W. Rüssli, Luzern

Bauunternehmung Medici AG, Luzern  
Herr Kremmel:

## «Hier haben wir mit der *cobeton* eine wirklich rationelle Lösung gefunden!»

Bei der Wahl der Wandkonstruktion für dieses Objekt hat man sich für die Ausführung in Beton entschieden. Aus Kostengründen wurde ein bedingt streich- und tapezierfertiger Beton verlangt.

Der kurze Baulermin und eine Vielzahl gleicher Wände in den Abmessungen von 513 x 250 x 15 cm, sowie die Auflage, einen fugenlosen, spachtelfertigen Beton herzustellen, bewog uns, eine System-Schalung anzuschaffen. Das Anbringen von diversen elektrischen Installationen musste ebenfalls berücksichtigt werden, womit eine Holzkunststoff-Schalungsplatte als ideale Schalhaut feststand.

Mit der heute nur der Cobeton zur Verfügung stehenden «Gigant»-Schalungsplatte (660 x 265 cm)

und dem durchdachten cobe-Normschalungssystem haben wir hier eine überzeugende Lösung gefunden. Mit einem Minimum an Arbeitskräften wurden jedezweiten Tag vier Schalungseinheiten umgesetzt. Das niedrige Gewicht der Schalung (42 kg/m<sup>2</sup>) erlaubt es ohne Schwierigkeiten, ganze Kraneinheiten von 14 m<sup>2</sup> ein- und auszuschalen. Diese sind so konzipiert, dass sie nach Beendigung dieser Baustelle ohne Mühe in Normelemente zerlegt werden können.

Detaillierte Auskunft über die «Gigant»-Schalungsplatte und das cobe-Normschalungssystem erteilt Ihnen gerne:

Cobeton AG Chamerstrasse 117 6301 Zug  
Telefon 042 21 12 88/89



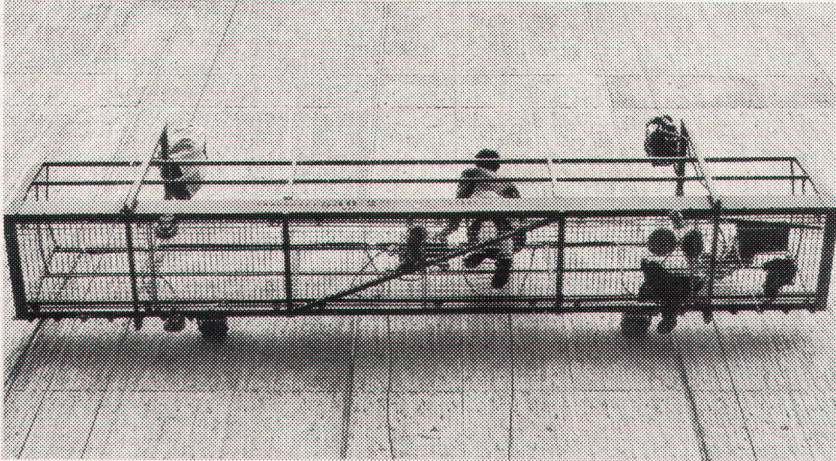
# NEU: Hängegerüst

11

Schweizer Produkt · SUVA-geprüft



Das Zeichen  
Ihres guten  
Lieferanten



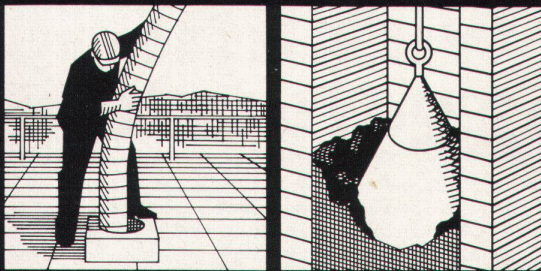
Vielfache Sicherheit.  
Unbegrenzte Arbeitshöhe.  
Von nur einem Mann steuerbar.  
Automatisch korrigierte  
waagrechte Lage.  
Nutzlast 550 kg.  
Temporär oder permanent  
einsetzbar für Fassaden-  
arbeiten, Fensterreinigung,  
Arbeiten in Silos, Schächten,  
Staumauern, Brücken usw.  
Wir senden Ihnen gerne  
unseren Prospekt.



Suter-Strickler Sohn AG  
Maschinenfabrik  
8810 Horgen 051-82 26 24

## Sprechen wir über Kamine

Über sie wissen wir Bescheid. Wir kennen ihre kleinen und grossen Krankheiten. Kamine werden undicht, versottet und zerstört. Bei Umstellung von festen auf flüssige Brennstoffe ist eine Anpassung des Querschnittes nötig usw. Rufen Sie uns an. Wir kommen gerne unverbindlich bei Ihnen vorbei und beraten Sie.



Das REGAFLEX-Verfahren.  
Einsatzrohr aus  
Chromnickelstahl.

Kamin-Innenabdichtung,  
Patent «Schöbel-R-Verfahren».

## Camino

Heinz Marty, Spezialfirma für Kaminbau  
Albisstrasse 27, 8134 Adliswil, Telefon 051 913363

# 1a

## photolithos clichés



# Schwitter AG

8052 Zürich, Schweiz Thurgauerstrasse 121 Tel. 051 839955/835165	4000 Basel 9, Schweiz Allschwilerstrasse 90 Telefon 061 388850	1000 Lausanne, Suisse 44, Avenue de la Gare Téléphone 021 228675
--	--	--



# Mass — Isolation !

25+30cm Mauersteine normal- oder dickwandig. Das wirkt sich positiv aus! Für mehr Wohnraum! Für das Raumklima! Für weniger Heizkosten! Und frankenmässig!

# Bauzeit— Rekord !

Sie versetzen nur 8 statt 20 Steine pro m<sup>2</sup>. Ihr Vorteil! Schneller bauen heisst: Bauzinsen und Lohnkosten sparen!

# Verputz — Garantie !

Langjährig direkt durch die Putzlieferanten! Keine Fassadenrisse mehr! Grosse Gerüstkostensparnis! Schnellere Einzugstermine! Verputz-System! Ihr Vorteil!

Verlangen Sie den Besuch unserer Fachberater

**051 886981**

***Dwivisol***





### Schweizerisches Bau-Adressbuch

Das bevorzugte Nachschlagewerk der gesamten Baubranche, der Elektrotechnik und der Maschinenindustrie, unentbehrlich für

Bauherr, Architekt,  
Ingenieur und Baumeister.

**MOSSE**

MOSSE-ANNONCEN AG  
8023 Zürich Limmatquai 94 Tel. (051) 47 34 00

## Buchbestellung

Datum, Adresse, Unterschrift: \_\_\_\_\_

Liefern Sie nach Erscheinen 1 Exemplar  
**Schweizerisches Bau-Adressbuch 1972**  
zum Subskriptionspreis von Fr. 30.—  
(Preis ab Ende Januar 1972 Fr. 45.—)

Bitte ausschneiden und als Drucksache mit 10 Rp. frankiert einsenden an den Verlag Mosse-Annoncen AG, Adressbuchverlag, 8023 Zürich, Limmatquai 94.

W



# Durch unser letztes Inserat erfuhren Sie einiges über das Wie und Warum bei Alpina. Heute geht es um das Was und Wieviel und um eine Welt-Uraufführung im Objektbereich.

Alpina hat in Zusammenarbeit mit der Allied Chemical Corp. etwas grundlegend Neues entwickelt: die Super-Strapazierqualität Alpina/

TIGRESSE. Wir glauben, damit auch im Tohuwabohu rund um die Frage der statischen Aufladung einen gehörigen Schritt vorwärts getan zu haben.

Name	Faser	Typ	Farben	Verwendungsbereich	Detail-Richtpreis
<b>alpina*</b> TIGRESSE	<b>Allyn707</b>	Extrem strapazierfähig; Mehrfarbendessinierung mit Tipshear-Effekt	ca.16	<b>IVrt</b>	Fr. 78.-

Alpina/TIGRESSE ist der erste Tufting-Teppichboden mit Mehrfarbendessinierung im Differential-dyeing-Verfahren. Das bedeutet, dass wir dank eigener Stückfärberei neben ca. 16 Grund- und Wahlfarben schon ab ca. 600 m<sup>2</sup> jede technisch mögliche Farbstellung innert kürzester Zeit liefern können.

Alpina/TIGRESSE ist mit der neuen TINOREX-Ausrüstung der CIBA-GEIGY behandelt. Das bedeutet, dass wir Ihnen einen wirklich dauerhaft antistatischen, schmutzabweisenden und bakterio-statischen Objekt-Teppichboden anbieten können, der obendrein eine aussergewöhnlich hohe Trittschallisolierung aufweist (Verbesserungsmass nach DIN 4109: 42 dB; Trittschallisolations-Index nach ISO R 717: 42 dB).

So viel über unsere Neuheit, mit der – so glauben wir – das Ziel des perfekten Objektteppichs in greifbare Nähe gerückt ist.

Und nun, wie versprochen, zum Wieviel. Unser preiswertester Teppichboden kostet im Geschäft Fr. 42.- pro m<sup>2</sup>, unser teuerster Fr. 78.-. Daraus ergibt sich klar, dass wir von vornherein zwei Kategorien von Leuten enttäuschen müssen: die Jäger nach Billigpreisen und jene, die unentwegt der Formel «das Teuerste ist immer das Beste» huldigen. Sie mögen uns verzeihen.

Die Anhänger der «gehobenen Mittelklasse» jedoch sollten aufhorchen. Sie erfahren jetzt nämlich klipp und klar, von wo bis wo die Palette unseres Angebots reicht: vom flauschigen Feinnylon bis zur höchst strapazierfähigen Objektware; vom seiden-glänzenden Kräusel-Velours bis zum effektvollen Reliefteppichboden. Von ACRILAN bis zu REINER SCHURWOLLE; von Goldgelb bis Waldgrün. Doch sehen Sie selbst:

Name	Faser	Typ	Farben	Verwendungsbereich	Detail-Richtpreis
<b>alpina</b> FORTRESS	<b>BRI</b> NYLON	Dessinierter Schlingen-teppich; Differential dyeing	8	<b>III</b>	Fr. 49.-
<b>alpina*</b> FINESSE	<b>Allyn707</b>	Höchst strapazierfähiger Fein-Velours	7	<b>IV</b>	Fr. 49.-
<b>alpina*</b> SOUPLESSE	<b>Allyn707</b>	Fellartiger Softplüsch	9	<b>II</b>	Fr. 52.-
<b>alpina</b> BARONESSE	<b>ACRILAN</b> Monsanto	Hoch-/tiefgemusterte Schlingenware; tipsheared	7	<b>III</b>	Fr. 58.-
<b>alpina</b> CARESSE	<b>ACRILAN</b> Monsanto	Kräusel-Velours mit Seidenglanzeffekt	7	<b>II</b>	Fr. 62.-
<b>alpina</b> NOBLESSE		Extrafeiner Wollfrisé	7	<b>III</b>	Fr. 64.-

\* mit TINOREX® behandelt, der neuen, dauerhaft antistatischen, schmutzabweisenden und bakterio-statischen Ausrüstung der CIBA-GEIGY AG.

Wer nach diesem kurzen Alpina-Rundflug das Gefühl hat, er sei nicht viel klüger als vorher, dem müssen wir eigentlich gratulieren. Gleichzeitig schlagen wir ihm vor, uns einmal anzurufen. Wir

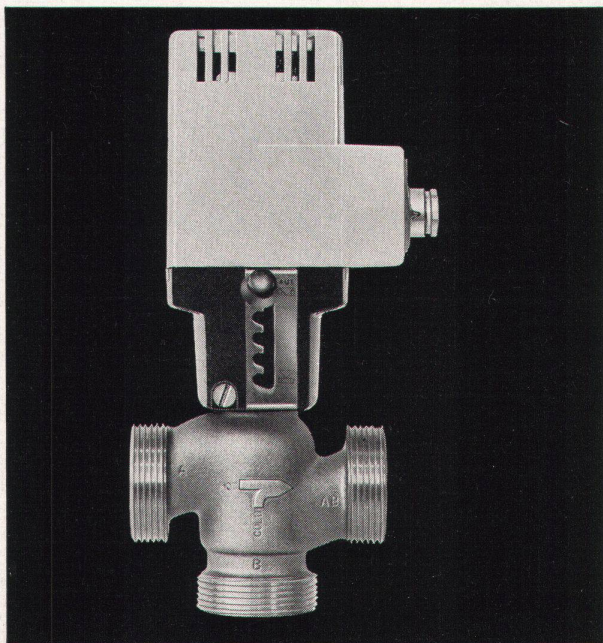
vermitteln dann gerne das wirklich authentische Alpina-Gefühl. Ganz aus der Nähe.  
**Alpina meint: Wohnlichkeit beginnt am Fussboden**

# alpina

Alpina Teppichwerke AG, CH - 8623 Wetzikon 3, Telefon: 01 77 47 21.



**Sauter System 10**  
die neue automatische  
Heizungsregleinrichtung  
für Einfamilienhäuser



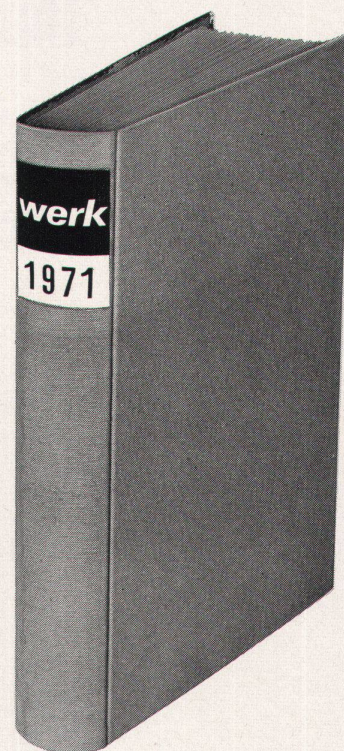
Das Sauter System 10 wurde speziell für Pumpen-Warmwasser-Heizungsanlagen entwickelt und besitzt folgende Eigenschaften: Preisgünstig durch neues Antriebssystem, stetiges proportionales Regelverhalten, einfache Installation und Bedienung, geräuschloser und wartungsfreier Betrieb. Das zentrale Element des Sauter Systems 10 ist der elektrothermische Antrieb, in welchem durch den elektrischen Schaltbefehl des Reglers eine Flüssigkeit erwärmt wird. Die dabei entstehende Flüssigkeitsausdehnung wird in eine Hubbewegung umgewandelt und betätigt das Ventil. Dieses, in den Nennweiten 1/2", 3/4", 1" und 1 1/4" erhältlich, lässt sich auch von Hand einstellen und kann als Misch- oder Durchgangsventil angeschlossen werden.

164



**SAUTER**

Fr. Sauter AG 4000 Basel 16  
Fabrik elektrischer Apparate  
Telefon 061 - 32 44 55, Telex 62 260



## Einbanddecken für *werk*

in Rohleinen Fr. 10.–  
plus Versandkosten

Einbinden der 12 Hefte inkl. Einbanddecke Fr. 35.–  
plus Versandkosten

Verlag **werk**  
Postfach 210  
8401 Winterthur

(Bitte ausschneiden)

Unterzeichneter bestellt:

\* **1 Einbanddecke** für *werk* 1971  
in Rohleinen zu Fr. 10.– plus  
Versandspesen

\* **Einbinden** der 12 Hefte *werk* 1971  
inkl. Einbanddecke  
zu Fr. 35.– plus Versandspesen

\* a) für Architekturteil, Kunstteil und  
Chronik

\* b) für Architekturteil, Kunstteil,  
Chronik und Inserate

Unterschrift \_\_\_\_\_

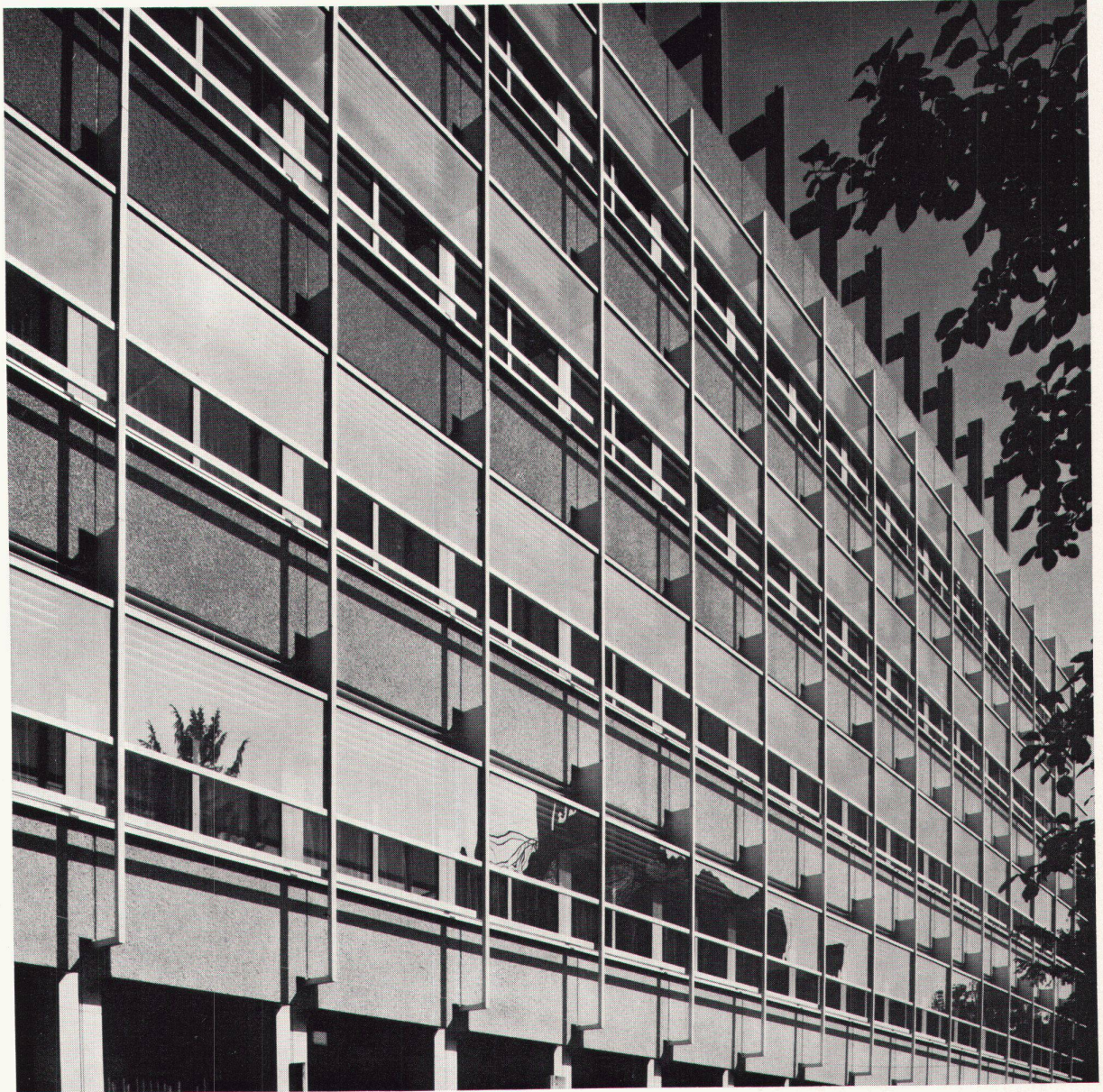
Adresse \_\_\_\_\_

\* Nichtgewünschtes bitte streichen



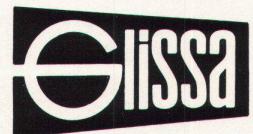
# Wir planen und bauen

Glissa-Sonnenschutzfassade an der ETH Zürich  
3-teiliger Licht- und Hitzeschutz

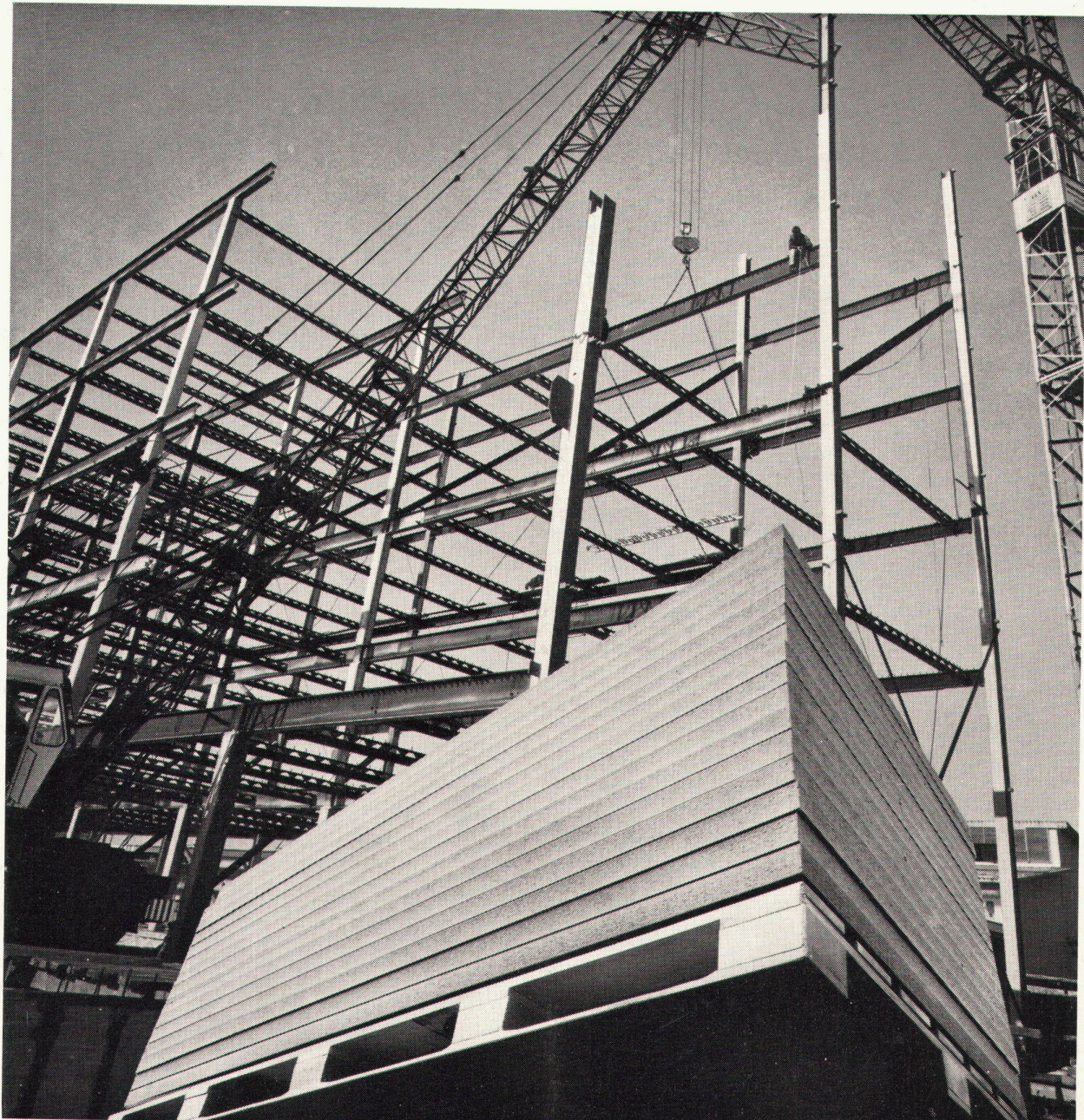


Architekt:  
Walter Custer, BSA/SIA, Prof. ETHZ  
örtl. Bauführung:  
H. Eberhard, Schaffhausen

**Glissa AG**  
Glas- und Metallbau  
8200 Schaffhausen  
Telefon 053 5 92 31  
Telex 76347







Coupon  
Senden Sie bitte Ihren Blockplatten-Prospekt an

Name:

Adresse:

PLZ/Ort:

## PAVATEX ist mit vielen Baustoffen befreundet

Besonders die PAVATEX-Blockplatte wird beim Stahlbau oft verwendet. Man schätzt ihre ausgleichenden, guten Eigenschaften wie: beste Isolation vor Hitze und Kälte, Schaffung angenehmer akustischer Verhältnisse und problemlose Verarbeitung. Zudem hilft sie Heizkosten sparen und zahlt sich so eigentlich selbst.

Der Innenarchitekt verwendet PAVATEX-Blockplatten für Trennwände und Wandverkleidungen. Die grossflächigen Platten, die in verschiedenen Formaten bis 120 x 300 cm lieferbar sind, erlauben eine rationelle Montage und lassen sich gut streichen. PAVATEX fördert das rationelle Bauen.

Pavatex AG  
Jenatschstr. 4  
8027 Zürich  
Tel. 01/36 21 23

eingetragene Schutzmarke

**pavatex**®

471