

Lagerhalle mit Büro J. Lübner GmbH, Märkt, Baden, BRD : Architekt Werner Blaser, Basel

Autor(en): [s.n.]

Objektyp: **Article**

Zeitschrift: **Das Werk : Architektur und Kunst = L'oeuvre : architecture et art**

Band (Jahr): **58 (1971)**

Heft 10: **Grosse Hallen**

PDF erstellt am: **20.09.2024**

Persistenter Link: <https://doi.org/10.5169/seals-45099>

Nutzungsbedingungen

Die ETH-Bibliothek ist Anbieterin der digitalisierten Zeitschriften. Sie besitzt keine Urheberrechte an den Inhalten der Zeitschriften. Die Rechte liegen in der Regel bei den Herausgebern.

Die auf der Plattform e-periodica veröffentlichten Dokumente stehen für nicht-kommerzielle Zwecke in Lehre und Forschung sowie für die private Nutzung frei zur Verfügung. Einzelne Dateien oder Ausdrucke aus diesem Angebot können zusammen mit diesen Nutzungsbedingungen und den korrekten Herkunftsbezeichnungen weitergegeben werden.

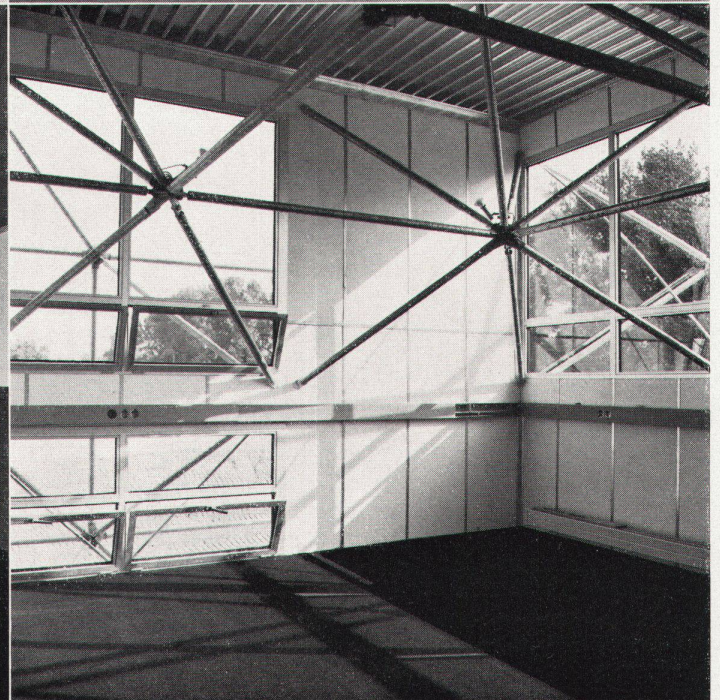
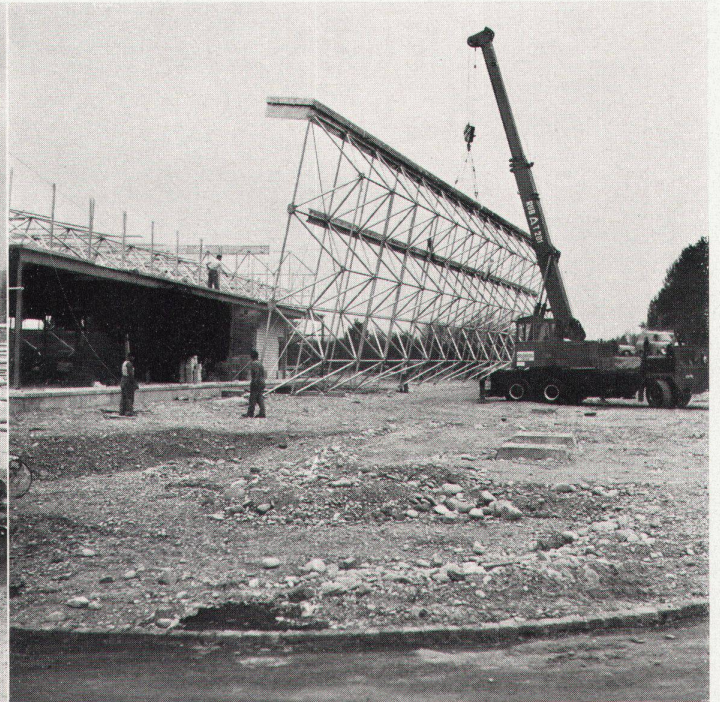
Das Veröffentlichen von Bildern in Print- und Online-Publikationen ist nur mit vorheriger Genehmigung der Rechteinhaber erlaubt. Die systematische Speicherung von Teilen des elektronischen Angebots auf anderen Servern bedarf ebenfalls des schriftlichen Einverständnisses der Rechteinhaber.

Haftungsausschluss

Alle Angaben erfolgen ohne Gewähr für Vollständigkeit oder Richtigkeit. Es wird keine Haftung übernommen für Schäden durch die Verwendung von Informationen aus diesem Online-Angebot oder durch das Fehlen von Informationen. Dies gilt auch für Inhalte Dritter, die über dieses Angebot zugänglich sind.

Lagerhalle mit Büro J. Lüber GmbH, Märkt, Baden, BRD

Architekt: Werner Blaser, Basel
Mitarbeiter: Hugo Imholz, Ernest Persche, Hans Joseph
Ingenieure: Stienen + Tröhler, Bern; H. P. Hubbuch, Basel
1971
Photos: Werner Blaser, Base



Die Tragkonstruktion der Lagerhalle mit Bürogebäude ist als räumliches Fachwerkssystem für oberen und seitlichen Raumabschluß aus Varitec-Standardelementen ausgeführt. Das horizontale Sturzband und der Dachkranz sind hinter der sichtbaren Tragkonstruktion montiert. Die Fasadeneinkleidung besteht aus Aluminiumprofilblech und Schichtex-Isolierplatten. Die Aluminiumfenster sind farblos eloxiert und mit wärmeabsorbierendem Thermopane-Grauglas in Neoprene-Profilabdichtungen trocken verglast

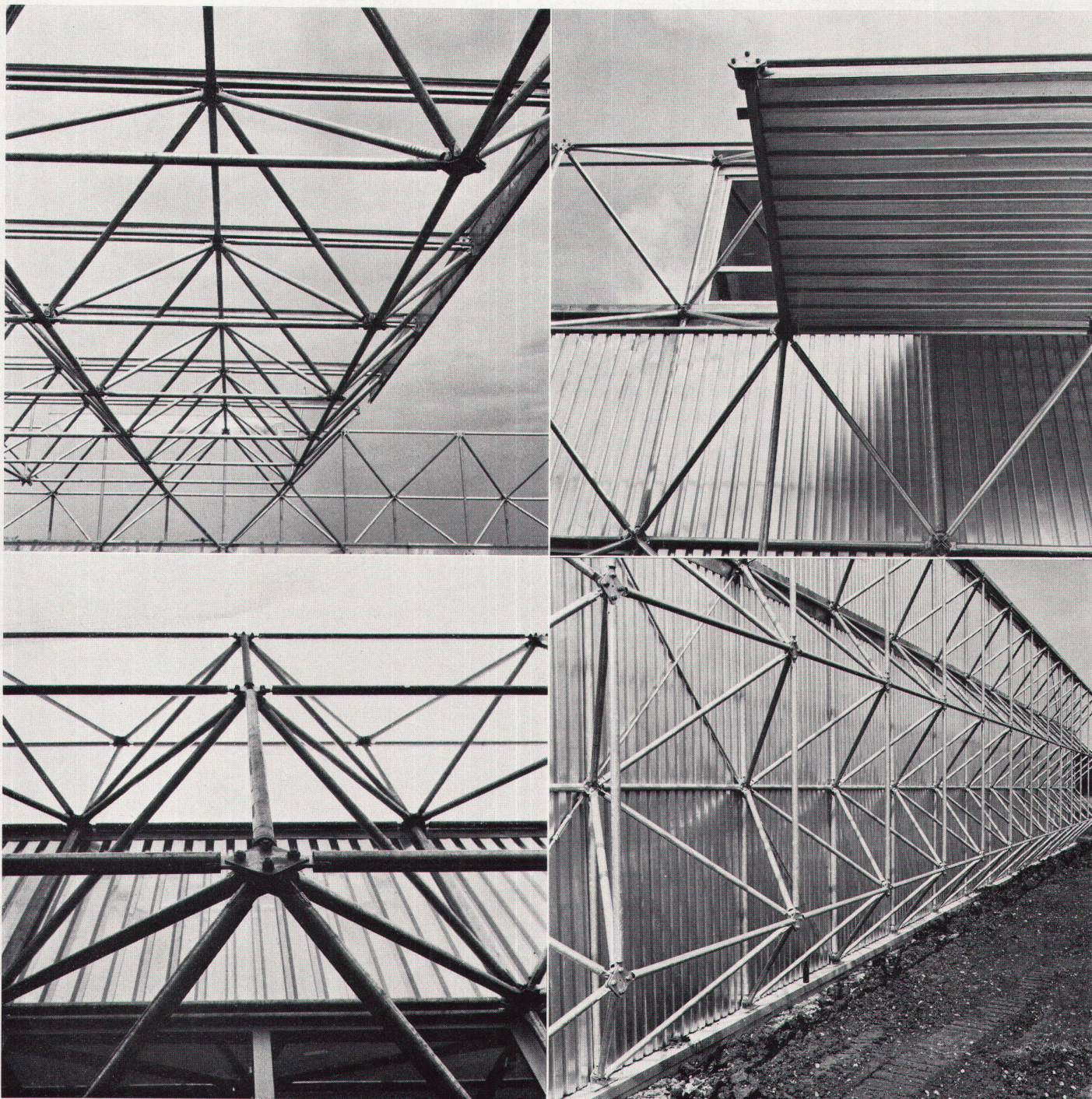
La structure portante de l'entrepôt avec bâtiment administratif est une charpente recouverte dans le haut et sur les côtés d'éléments Varitec standards. Le linteau horizontal et le rebord de la toiture sont montés derrière la charpente apparente. La façade est revêtue de bandes d'aluminium profilé et de panneaux isolants Schichtex. Les fenêtres sont en aluminium éloxidé incolore et verre gris Thermopane d'excellente isolation thermique, monté sec en des joints profilés Néoprène

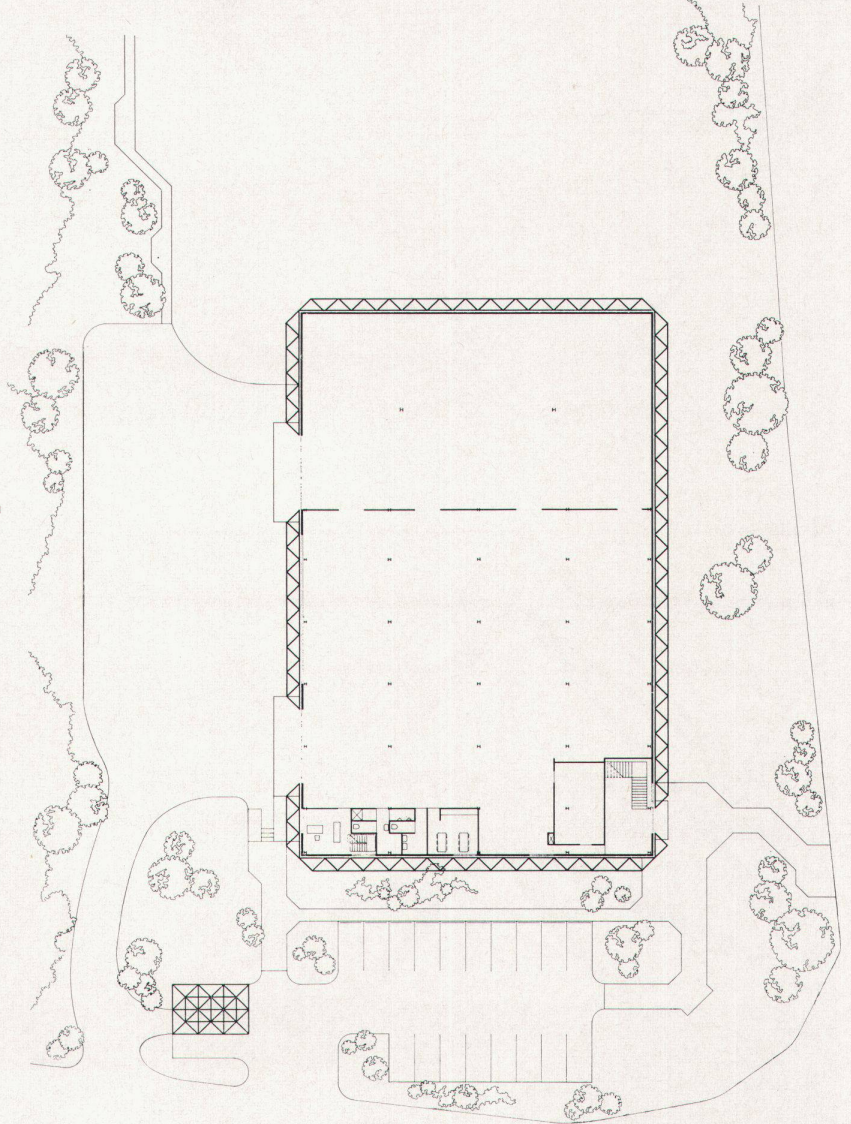
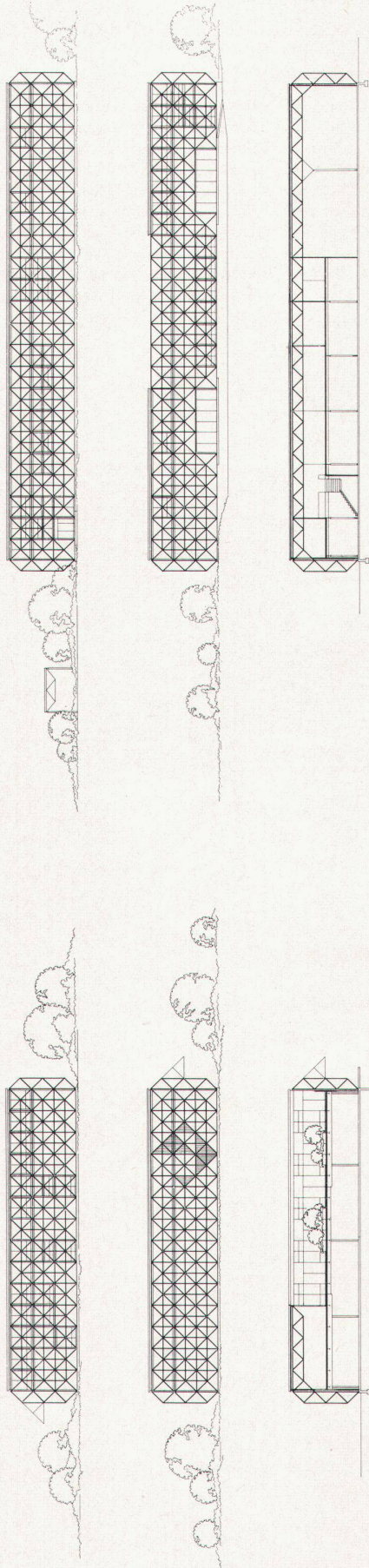
The carrying construction of the warehouse building cum office building is a spatially conceived lattice system, on top and on the sides, consisting of Varitec standardized elements. The horizontal lintels and the roof cornice are mounted behind the visible carrying construction. The facing material is sheet aluminium sections and «Schichtex» insulation panels. The aluminium window frames are eloxidized colourless, and heat-absorbent grey thermopane glass in neoprene caulking is dry-mounted

Grundfläche: 55×35 m

Superficie: 55×35 m

Area: 55×35 m





0 5 10 M.

