

Objektyp: **Advertising**

Zeitschrift: **Das Werk : Architektur und Kunst = L'oeuvre : architecture et art**

Band (Jahr): **58 (1971)**

Heft 9: **Einfamilienhäuser**

PDF erstellt am: **26.09.2024**

Nutzungsbedingungen

Die ETH-Bibliothek ist Anbieterin der digitalisierten Zeitschriften. Sie besitzt keine Urheberrechte an den Inhalten der Zeitschriften. Die Rechte liegen in der Regel bei den Herausgebern. Die auf der Plattform e-periodica veröffentlichten Dokumente stehen für nicht-kommerzielle Zwecke in Lehre und Forschung sowie für die private Nutzung frei zur Verfügung. Einzelne Dateien oder Ausdrucke aus diesem Angebot können zusammen mit diesen Nutzungsbedingungen und den korrekten Herkunftsbezeichnungen weitergegeben werden. Das Veröffentlichen von Bildern in Print- und Online-Publikationen ist nur mit vorheriger Genehmigung der Rechteinhaber erlaubt. Die systematische Speicherung von Teilen des elektronischen Angebots auf anderen Servern bedarf ebenfalls des schriftlichen Einverständnisses der Rechteinhaber.

Haftungsausschluss

Alle Angaben erfolgen ohne Gewähr für Vollständigkeit oder Richtigkeit. Es wird keine Haftung übernommen für Schäden durch die Verwendung von Informationen aus diesem Online-Angebot oder durch das Fehlen von Informationen. Dies gilt auch für Inhalte Dritter, die über dieses Angebot zugänglich sind.

LUXALON®

Aluminium-Decken. Moderne Decken für moderne Architekten.

Luxalon® Aluminium-Decke in modernem, öffentlichem Gebäude.



Luxalon® Aluminium-Decken. Das heisst einbrennlackierte Aluminiumpaneele, die auf einbrennlackierte Aluminiumtragschienen geklemmt werden. Dabei stehen unterschiedliche Profilformen zur Wahl. Luxalon® Aluminium-Decken. Das heisst hohe Korrosionsfestigkeit. Einfache und schnelle Montage, bietet vielfältige Gestaltungsmöglichkeiten. Leitungen und Installationen bleiben also immer zugänglich. Und noch ein Vorteil: Luxalon® Aluminium-Decken sind in verschiedenen Farben erhältlich.

Und wo erhalten Sie Luxalon® Aluminium-Decken? Bei Schneider + Co. Denn als Spezialfirma zur Lösung von Deckenproblemen verwenden wir selbstverständlich Luxalon® Aluminium-Decken. Das Resultat: dekorative


Akustikdecken, Lüftungsdecken und Heizungsdecken.

Anwendungsbereich für Luxalon® Decken: Industrielle Bauten, Bürogebäude, Schulen, Krankenhäuser, Supermärkte, Hallenbäder, Sportanlagen, Hotels usw.

Ausführliche Unterlagen durch:


schneidegger

Schneider + Co. AG, Isolierungen
8401 Winterthur, Scheideggstrasse 2
Tel. 052 89 21 21

Luxalon® eingetragenes Warenzeichen
von  Hunter Douglas Industries Ltd., Luzern



Fenster

Die verwendete Holzart ist entscheidend dafür, dass das Fenster dicht hält. Beim  Fenster wird ausschliesslich speziell für Fensterflügel eingeschnittenes feinjähriges, ofengetrocknetes, Rift-Halbrift-Fichtenholz verarbeitet. Dadurch wird das natürliche Wachsen und Schwinden des Holzes auf ein Minimum reduziert.



Bruno Piatti
Bauelemente

8305 Dietlikon
Telefon 051 93 16 11



Zum Erwerb von Entwürfen für den **Bau eines Sportzentrums** auf dem Ochsenbühl in Arosa veranstalten wir einen

Projektwettbewerb

beschränkt auf die seit 1. 1. 1970 im Kanton Graubünden ansässigen und eingeladenen außerkantonalen Architekten. Das Programm ist von der Wettbewerbskommission SIA genehmigt; es umfaßt: Hallenbad, Mehrzweckgebäude, Liege- und Spielwiesen, Freiluftsportanlagen, Tennisplätze, Natureisbahn, Curlingbahnen und -halle.

Anmeldung zum Wettbewerb mittels Einzahlung einer Hinterlage von 100 Fr. auf Postcheck-Kto. 70 - 338 Chur, Gemeindeverwaltung Arosa bis 17. 9. 1971, worauf alle Unterlagen zugestellt werden. Schriftliche **Anfragen** zum Auftrag bis 11. 10. 1971 an Gemeindeverwaltung 7050 Arosa. **Ablieferungstermin** 31. 1. 1972 (keine Fristerstreckung).

Gemeinderat Arosa

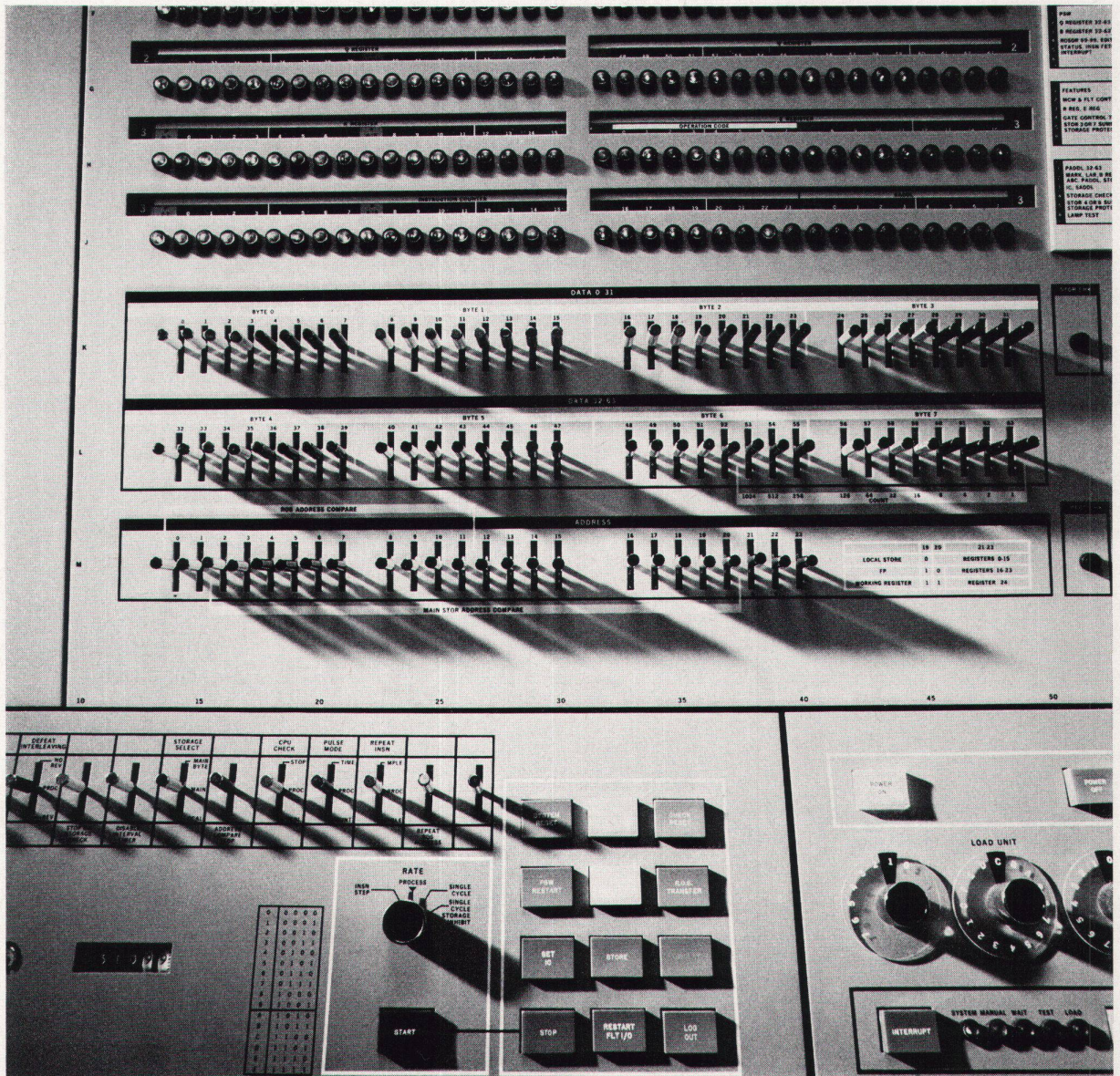
STICKABRICK

die neue Wandverkleid-Platte aus England



GENERALIMPORTEUR:
SCHRUMPF
ORGANIZATION

HÖRNLISTRASSE 14
6403 KÜSSNACHT SZ
TELEFON (041) 81 27 57



Die IBM-Rechenzentren haben unter vielem anderen auch noch ein paar ganz gute IBM Computer.

Wenn Sie keinen eigenen Computer zur Verfügung haben, aber trotzdem von den Vorteilen der elektronischen Datenverarbeitung profitieren möchten, können Sie die Dienstleistungen und Einrichtungen der IBM-Rechenzentren in Zürich, Basel, Bern und Genf in Anspruch nehmen.

Sie können dort zum Beispiel ganz auf Ihre Ansprüche abgezielte Problemlösungen durchführen lassen. (Weil eine IBM-Spezialistengruppe, die Ihre Branche kennt, zur Verfügung steht.)

Dort können Sie aber auch bereits bestehende Anwendungsprogramme einsetzen. (Weil die IBM über eine umfangreiche Bibliothek erprobter Programme verfügt.)

Zudem können Sie Ihr ganzes Datenmaterial für die Eingabe in Ihren oder unseren Computer in diesen IBM-Rechenzentren aufbereiten lassen. (Weil dort eine Vielzahl von Datenerfassungsgeräten bereit steht: Kartenleser, Lochstreifenleser, optische Leser, Markierungsleser, usw.)

Natürlich können Sie auch Ihre Leute in die IBM-Rechenzentren delegieren und rechnen lassen. (Weil IBM-Computerzeit gemietet werden kann und Sie deshalb nur soviel Computerzeit bezahlen, wie Sie brauchen.)

Selbstverständlich können Sie diese Computerzeit aber auch via Datenfernverarbeitung beanspruchen. (Weil dies über die normale Telefonleitung mit Hilfe von den bei Ihnen eingesetzten Datenstationen möglich ist.)

Und für all dies können Sie die Leistungen einer ganzen Reihe von IBM-

Computern beanspruchen. Folgende Modelle stehen zur Verfügung: Ein System/360 Modell 65, ein System/360 Modell 50, vier Systeme/360 Modell 40, ein System/360 Modell 30, drei Systeme/360 Modell 20, drei Systeme 1401/1410 und im Laufe dieses Jahres zusätzlich ein System/370 Modell 155. (Weil diese Computer in den IBM-Rechenzentren eigens für diese Zwecke installiert wurden.)

Und das ist sicher auch nicht das Schlechteste an den IBM-Rechenzentren.

Coupon

- Bitte senden Sie mir unverbindlich Ihre Dokumentation über die verschiedenen Einsatzmöglichkeiten und Dienstleistungen der IBM-Rechenzentren.
- Ich erwarte den Besuch eines Ihrer Spezialisten und bitte um vorherige telefonische Vereinbarung.

Name: _____

Firma: _____

Adresse: _____

Bitte ausschneiden und einsenden an:
IBM Schweiz, Informationsabteilung, Talstrasse 66, 8022 Zürich

10

IBM
Schweiz

Hotels **Ausstellungsräume**
Restaurants **Geschäftshäuser**
Krankenhäuser

Einfamilienhäuser *Verwaltungen*
Bungalows *Schulen*
Mehrfamilienhäuser *Kommunalbauten*

Ateliers
Kindergärten

Diese Aufzählung liesse sich beliebig fortsetzen, denn die Anwendungsmöglichkeiten von Stoecklin spannungsarmer Rohfaser sind unbegrenzt. Sie erlaubt eine individuelle Farbwahl

und behält ihre dekorative Struktur auch nach mehreren Anstrichen. Wo immer es wohnliche Wände geben soll, gilt: Stoecklin spannungsarme Rohfaser ist gut und geschmackvoll.

Stoecklin spannungsarme Rohfaser



SWISS
PAPER

Stoecklin & Co. Papierfabrik CH - 4144 Arlesheim

Schweiz



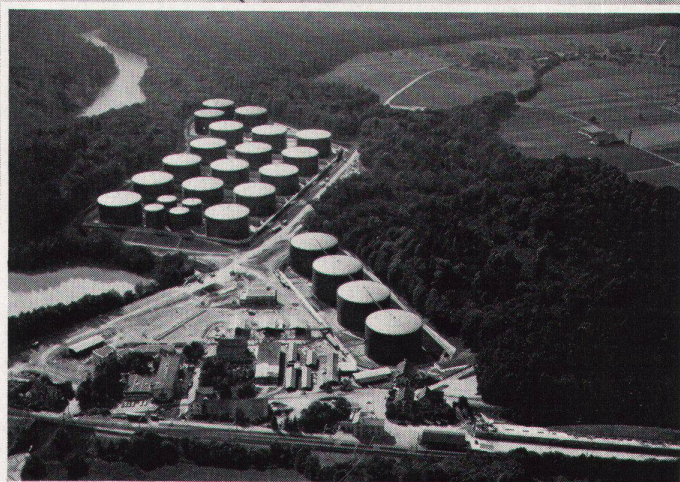
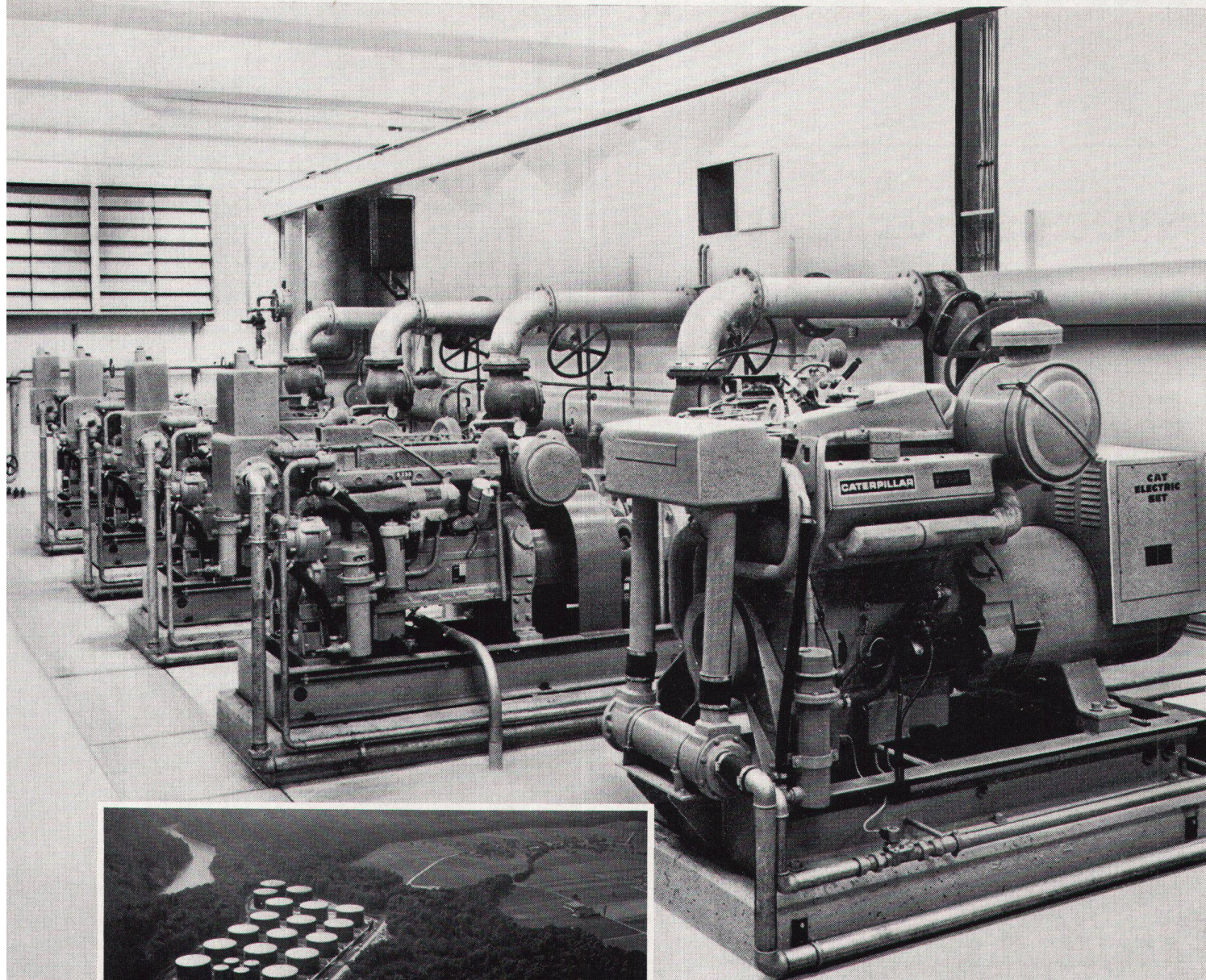
Materialboy «Geraco»

Aus Stahlrohr und Blechtafeln hergestellt, mit Fahrrollen und in gefälliger grauer Farbe gespritzt. Er bietet Platz für Zeichenmaterial, Planrollen, Ordner, Telefon und Telefonbücher, Hängemappen usw. und eignet sich deshalb als praktische Ergänzung zu Zeichenständern und stark belegten Arbeitspulten.

Höhe 78 cm, Breite 78 cm,
Tiefe 52 cm,
komplett mit Materialschale Fr. 325.-
Telefonhalter Fr. 8.-

Racher & Co. AG Marktgasse 12
8025 Zürich 1 Tel. (01) 47 92 11





Brandbekämpfung mit Caterpillar- Dieselmotoren

Im Falle einer Brandkatastrophe stehen der Tankanlage Mellingen vier mit Wasserpumpen gekuppelte Caterpillar-Dieselmotoren für die Berieselung der Brennstofftanks zur Verfügung. Ihre stündliche Pumpleistung beträgt 1,2 Mio Liter bei 110 m WS Druck.

Eine Caterpillar-Generatorgruppe D 336 (180 kVA) stellt bei einem Zusammenbruch der Netzversorgung die elektrische Energie her für die Bedienung der wich-

tigsten Anlagenteile, zum Beispiel der Alarm- und Feuer-
meldeanlagen im Brandfall.

Caterpillar liefert Dieselmotoren von 85 bis 1425 PS für jeden Anwendungsbereich in der Industrie.

Wir projektieren, bauen und installieren Caterpillar-
Notstromanlagen von 50 bis 800 kW Leistung.

Caterpillar und Cat sind Marken der Caterpillar Tractor Co.



AMMANN

ULRICH AMMANN Baumaschinen AG
4900 Langenthal ☎ 063/2 27 02 + 2 51 22

Neues Format: 6x7

ASAHI PENTAX



Ideal für Profis und Amateure die neue ASAHI PENTAX 6x7

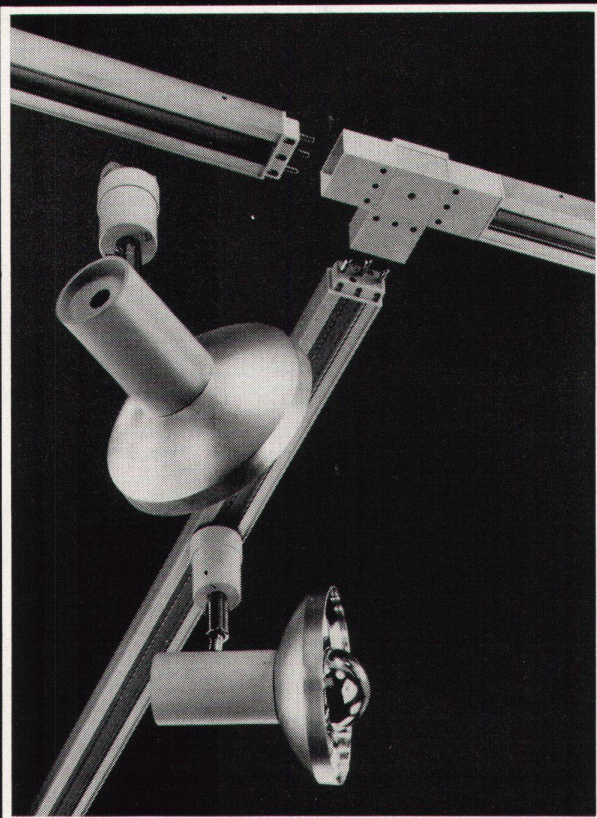
Die neuartige Spiegelreflexkamera ASAHI PENTAX 6x7 mit dem idealen Bildformat von 55x70 mm entspricht genau den Bedürfnissen der Berufsphotographen und vieler Amateure. Erstaunlich ist aber nicht nur das Bildformat, sondern auch die Bauweise dieser Kamera, die es erlaubt, so schnell wie mit einer Kleinbildkamera zu arbeiten. Die ASAHI PENTAX 6x7 besitzt einen elektrisch gesteuerten Schlitzverschluss, der Verschlusszeiten mit höchster Genauigkeit bis zu 1/1000 Sek. erlaubt. Zur neuen ASAHI PENTAX 6x7 gehört auch eine komplette Serie von 12 verschiedenen Wechselobjektiven, vom 35 mm f/4,5 Fischaug-Objektiv bis zum 1000 mm f/7,0 Tele-Objektiv sowie weiteres System-Zubehör. Verlangen Sie den Prospekt über die ASAHI PENTAX 6x7 bei Ihrem Photohändler oder direkt bei der Generalvertretung:



I. WEINBERGER
Abt. Nr. 54
Förrlibuckstrasse 110
8005 Zürich
Tel. 051/44 46 66

BAG

Stromschienen System Litetrac



BAG-Strahler mit Adaptern können an jedem Punkt des Stromschienen-Systems Litetrac mechanisch und elektrisch variabel ohne Werkzeug angeschlossen werden.

BAG Bronzewarefabrik AG

5300 Turgi, Tel. 056 / 3 11 11

8023 Zürich, Konradstr. 58, Tel. 051/44 58 44

8023 Zürich, Pelikanstr. 5, Tel. 051/25 73 43

3007 Bern, Schwarztorstr. 123 + 126, Tel. 031/25 30 22

1003 Lausanne, Rue St-Martin 18, Tél. 021/23 76 82

6600 Locarno, Palazzo S.E.S., Tel. 093/7 61 82

BAG Bronzewarefabrik AG 5300 TURGI

Ich wünsche Prospektmaterial über
BAG Stromschienen-System Litetrac

Name _____

Ort _____

Strasse _____

LONZA

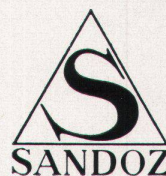
CIBA-GEIGY



BBC
BROWN BOVERI



VOITH



C Schlotterbeck
Automobile AG Basel



Holland America Line

AMMANN



brun



Sie können uns nicht vergessen.

Denn Lonsicar A[®] hat Betonböden dieser Firmen hart gemacht. So hart, widerstandsfähig, problemlos, dass man sie beruhigt vergessen darf.

Wo enorme Gewichte lasten, wo schwere Gegenstände fallen, wo reger Verkehr herrscht, liegen mit Lonsicar A[®] bewehrte Hartbetonböden. Abschleiffest liegen sie in

Fabrikhallen. Schlagfest. Liegen auf Parkplätzen. Gleitsicher.

Sie sind auf Flugplätzen zu finden, in Kraftwerkanlagen, Ausstellungshallen und Schlachthöfen. Sie schützen Treppen und Unterführungen. Und sie widerstehen, widerstehen jahrelang. Man kann sie vergessen, weil sie problemlos sind.

LONZA Pioniere und Partner.

LONZA AG, 4002 Basel. Werke in Visp, Lalden, Sins, Schweizerhalle. Forschungslaboratorien in Fribourg, Visp, Basel, Sins. Tochtergesellschaften in Sins, Bodio, Weil/Waldshut (BRD), Säckingen (BRD), Fair Lawn, N.J. (USA).

471

LXXIII

Wasseraufbereitungs-Anlagen

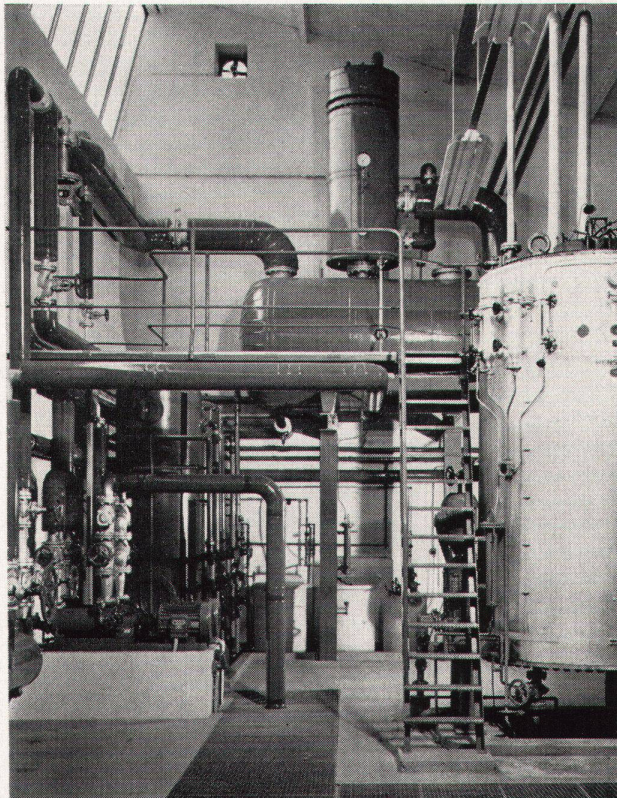
für
Trinkwasser
Brauchwasser
Kesselspeisewasser
Industrie-Abwasser

Unsere Ingenieure und Chemiker beraten Sie gerne und projektieren für Sie ganz unverbindlich!

Pretema AG

Abt. Wasseraufbereitung

8903 Birmensdorf-Zürich, Tel. 051/95 47 11



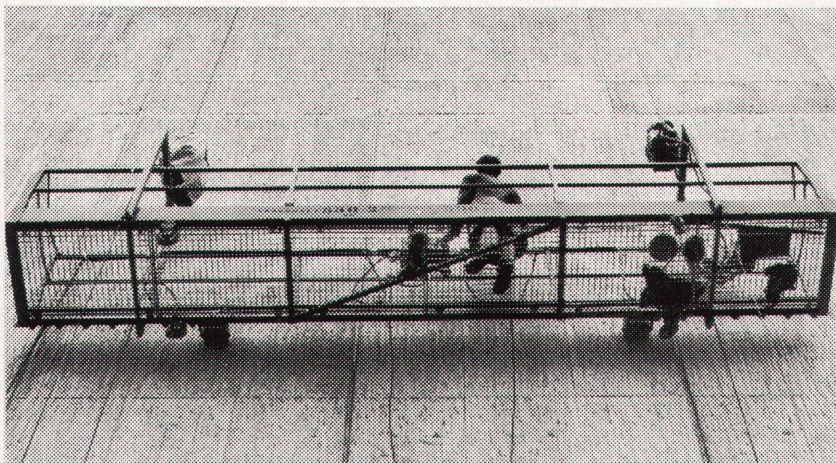
NEU: Hängegerüst

Schweizer Produkt · SUVA-geprüft

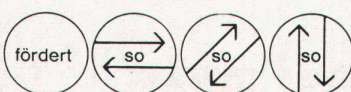


Das Zeichen
Ihres guten
Lieferanten

11



Vielfache Sicherheit.
Unbegrenzte Arbeitshöhe.
Von nur einem Mann steuerbar.
Automatisch korrigierte
waagrechte Lage.
Nutzlast 550 kg.
Temporär oder permanent
einsetzbar für Fassaden-
arbeiten, Fensterreinigung,
Arbeiten in Silos, Schächten,
Staumauern, Brücken usw.
Wir senden Ihnen gerne
unseren Prospekt.



Suter-Strickler Sohn AG
Maschinenfabrik

8810 Horgen 051-82 26 24

EU der Zukunfts-Heizer von IDEAL STANDARD

Das ist er

EU — der neue Kleinkessel von IDEAL STANDARD.

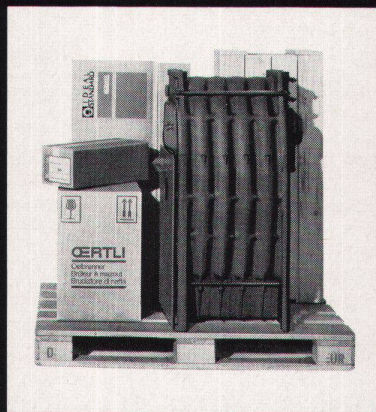
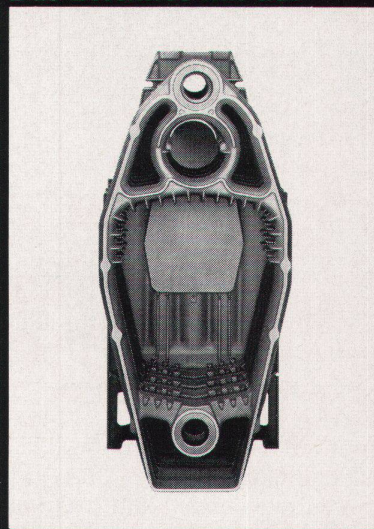
- Ein echter Gussglieder-Heizkessel, daher korrosionsbeständig, geräuscharm und jederzeit erweiterungsfähig
- Mit Umstellbrand-Geschränk für Oel-, Gas- oder Koksfeuerung ausgerüstet
- Leistungsbereich: 16 000 bis 64 000 kcal/h
- Warmwasserleistung: 227 bis 420 l/h (60°C)
- Boiler aus rostfreiem Edelstahl
- Ein «Raumsparer»sondergleichen

Das können Sie haben

Den EU-Heizkessel liefern wir Ihnen mit oder ohne Warmwasseraufbereitung. Auf Wunsch erhalten Sie von uns auch die komplette Regelgruppe mit der bewährten Thermogyr-Heizungsregelung. Der Kompaktbrenner OERTLI OE-9 ergänzt diesen Kessel in idealer Weise und macht ihn zu einem wirklichen Zukunfts-Heizer.



Das zeichnet ihn aus



Die allseits geschlossene Brennkammer mit wassergekühltem Rost ist optimal an die Flammgeometrie angepasst. Wechselseitige Abgasführung, gleichmäßige Temperaturverteilung im gesamten Kesselkörper durch strömungstechnisch günstige Querschnitte der steigenden Wasserwege und geregelte Rücklaufverteilung auf alle Kesselglieder bedeuten hohen Wirkungsgrad und damit Wirtschaftlichkeit und lange Lebensdauer.



OERTLI STANDARD AG, 8600 Dübendorf Tel. 01/85 05 11
Verkaufsbüros in Basel, Bern, Biel, Chur, St. Gallen, Oftringen, Winterthur, Crissier/Lausanne, Agno/Lugano

Sensationelle
Neuheit
von
HEUGA!

HEUGA LON Teppichplatten

Härter im Nehmen- weicher im Geben

HEUGA LON hat nur Vorteile

Diese neue Qualität ist:

- unempfindlich gegen Stuhlrollen
- schallschluckend
- schmutzabweisend (leicht zu pflegen)
- nässeunempfindlich
- weich und fussfreundlich
- enorm preisgünstig-mit 5 Jahren Garantie.

HEUGA LON ist problemlos in der Verarbeitung

- kompakte Platten (50×50 cm) in dicker Nadelfilzqualität
- absolut dimensionsstabil, weil unempfindlich gegen klimatische Einflüsse
- leicht zu schneiden und zu verlegen, keine Nahtstellen
- ideal für komplizierte Grundrisse (wenig Verschnitt)
- in 8 modernen, freundlichen Farben erhältlich

HEUGA LON

kann überall verwendet werden

Da diese Teppichplatten absolut problemlos sind, eignen sie sich für jeden Raum, ganz besonders jedoch für Büros, Hotels, Spitäler, Kirchen, Läden, Kinos, Ausstellungsräume, Messestände usw.

HEUGA LON

Umfassende Tests haben gezeigt, dass HEUGA LON Teppichplatten praktisch unverwüstlich sind. Deshalb erhalten Sie auf alle HEUGA LON Teppichböden 5 Jahre Garantie!

HEUGA LON

die Super-Strapazier-Teppichplatte für höchste Beanspruchung

Van Heugten AG
Neustadtstrasse 8
6000 Luzern

Telefon 041 225540



Information und
Bemusterung durch:
Loppacher & Co. AG
Teppiche + Linoleum
9100 Herisau

Telefon 071 511315

Lieferung durch den guten Fachhandel

UNVERWÜSTLICH

Die VGB-Beschläge aus Chromnickelstahl «18/8» liefern wir Ihnen ausschliesslich mit dem Patent-Drückerstift. Sie sind hygienisch — sie stossen Keime ab. Sie machen elektrische Schläge beim Berühren der Türdrücker unmöglich. Ganz gleich, woraus der Bodenbelag besteht.

Und sie sind stahlhart, stoss- und kratzfest. Ihre Formen sind so, wie sie die moderne Architektur will. Deshalb wünscht man sie in Krankenhäusern, Verwaltungs- und Schulbauten. Und auch in modernen Villen und Einfamilienhäusern.

Verlangen Sie unsere ausführliche Dokumentation!
Lieferung durch den Fachhandel



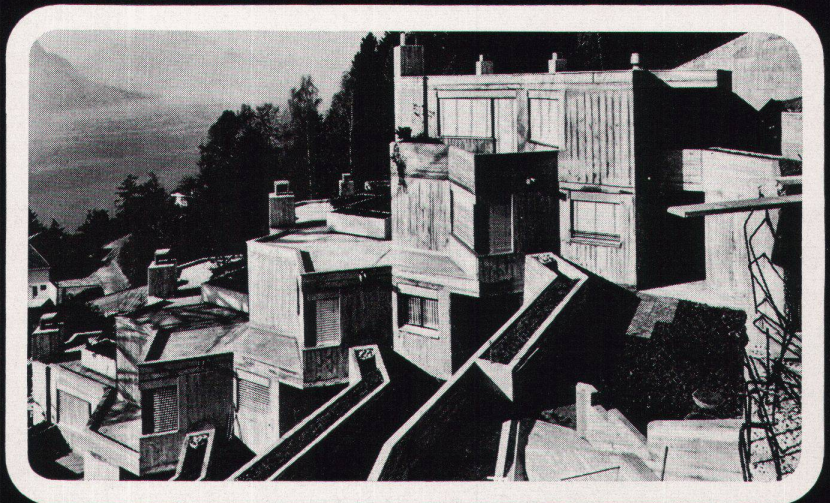
V. Glutz-Blotzheim Nachfolger AG
Tel. 065/2 38 76, 4500 Solothurn



Sarnafil®

Die Sarnafil®-Kunststoffisolationshaut schützt dauerhaft und zuverlässig vor Wasser. Sie ist einfach zu verlegen.

Verlangen Sie die Sarnafil®-Dokumentation.



Kunststoff AG Sarnen, 6060 Sarnen, Telefon 041/66 2333

Brandschutztüren und -wände
System «STALUMIN» EMPA-geprüft
aus Kristalldrahtglas und Metall



H. Wolfermann-Nägeli
Eisen- und Metallbau
Mürtschenstrasse 16, 8048 Zürich
Telefon 01 / 52 44 12

Feuerhemmende Türen

*Lärm macht krank –
deshalb ist Schallschutz
das Gebot unserer Zeit!*

| | |
|-----------------------------------|------------|
| Lärmbekämpfung | Planung |
| Raumakustik | Berechnung |
| Bauakustik | Beratung |
| Bau- und raumakustische Messungen | |

Büro für akustische Beratungen

Hellmuth Kolbe, Akustiker und Toningenieur AES

| | |
|--------------------|-----------------------|
| 8304 Wallisellen | Zielackerstraße 6 |
| Tel. 01 / 93 22 81 | Studio 052 / 33 15 15 |

1a

photolithos clichés



Schwitter AG

| | | |
|--|--|--|
| 8052 Zürich, Schweiz Thurgauerstrasse 121 Tel. 051 839955 / 835165 | 4000 Basel 9, Schweiz Allschwilerstrasse 90 Telefon 061 388850 | 1000 Lausanne, Suisse 44, Avenue de la Gare Téléphone 021 228675 |
|--|--|--|

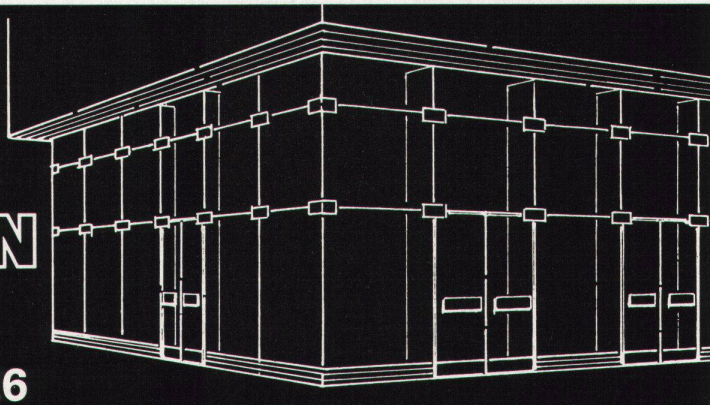
**Ganzglasbau verlangt Erfahrung
und Leistungsfähigkeit.
Brüllmann bietet beides!**

Brüllmann vereinigt
im eigenen Betrieb:
Glashärtungsanlage
Beschlägefabrikation
Metallbau
...und vor allem,
Brüllmann montiert selbst,
mit eigenem Fachpersonal,
kurzfristig, termingau

BRÜLLMANN

Glas- und Metallbau
8280 Kreuzlingen
Telex 77 189

Telefon 072-82326



Betrifft Wohnungsbau

Bares Geld wartet auf Sie!

Der Bauknecht Ratio-Check bringt Ihnen tatsächlich bares Geld.

Bei der Lieferung von mehreren Bauknecht-Geräten in die gleiche Wohnung können wir Kosten sparen, nämlich durch die Vereinfachung von Administration, Lieferung, Rechnungsstellung, Instruktion und Unterhaltsservice.

Diese echte Ersparnis durch Rationalisierung möchten wir dem Bauherrn in Form eines auf Sicht ausgestellten Checks zugute kommen lassen.

Wenn Sie uns den ausgefüllten Coupon einsenden, erhalten Sie kostenlos und unverbindlich die gewünschte Anzahl Bauknecht-Ratio-Dokumentationen.



COUPON

Diese Idee interessiert mich. Bitte senden Sie mir Bauknecht-Ratio-Dokumentationen

Bauknecht-Kontrollfeld BH 19971
Gerät
Vis. _____ Firma: _____
Datum _____ Name: _____
Strasse _____
PLZ/Ort _____

Bauknecht
weiss, was Frauen wünschen.

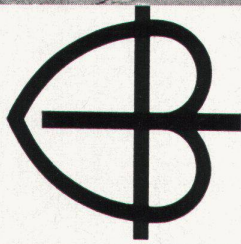


TKA
EINBAU-VERTEILUNGEN FÜR
 STUDIOS, WOHNUNGEN, BÜROS, RESTAURANTS USW.
 MODELLE MIT 2, 3, 4, 5, 6, 7, 8, 9 und 12 Sicherungen, Sicherungsautomaten, Schalter usw.

GARDY SA GENÈVE
MONTAGE-WERKSTÄTTEN FLEXSHOP

GENF · ECUBLENS · SITTEN ·
 NEUENBURG · ZÜRICH ·
 CHUR · BASEL ·
 LUGANO ·
 BERN ·

JARDI



planen, bauen, pflegen

boesch
 Gartenanlagen

Georges Boesch, Gartenarchitekt BSG
 Eierbrechtstrasse 16, 8053 Zürich, Tel. 051/53 04 80

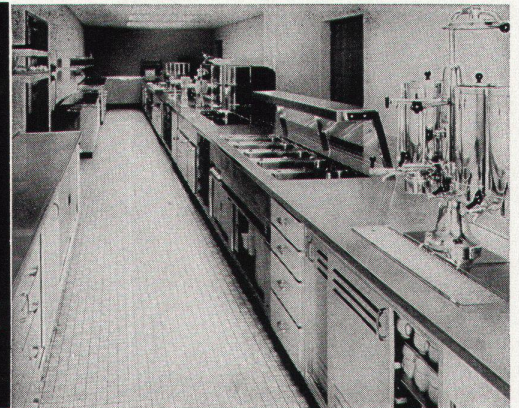
**Das Spezialunternehmen für
 Planung und Fabrikation von**

| | |
|---------------|----------------------|
| Buffetanlagen | Kantinen- und |
| Barbuffets | Kücheneinrichtungen |
| Kühlschränke | Kühlraumisolierungen |
| Kühlvittrinen | Ladeneinrichtungen |

Imber

gegr. 1863

AG. KÜHLSCHRANKFABRIK
 8045 Zürich, Haldenstr. 27, Tel. 051 - 33 13 17



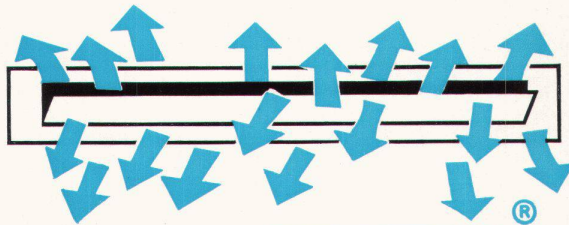
Dicke Luft



Das bedeutet Leistungsabfall. Aber das können Sie verhindern. Durch den Einbau einer Lüftomatic. Nur durch einen Knopfdruck schaffen Sie in Sekundenschnelle eine angenehme Raumtemperatur, bedingt durch die ständige Zufuhr von Frischluft. Lärm- und Staubeinfall werden vermieden, denn die Fenster bleiben geschlossen. Das Gerät arbeitet absolut zugfrei. Lüftomatic hat ein technisch ausge-

reiftes Programm, das funktionell richtig, geräuschlos und absolut zuverlässig arbeitet. Das schlanke, elegante Profilgehäuse – Alu-Legierung – paßt sich jeder Einbausituation an. Lüftomatic wird als variables Baukastensystem angeboten, ist in jedem Längenmaß lieferbar und wird allen Anforderungen gerecht. Die Installation ist problemlos und kann auch nachträglich – ohne Störung Ihrer

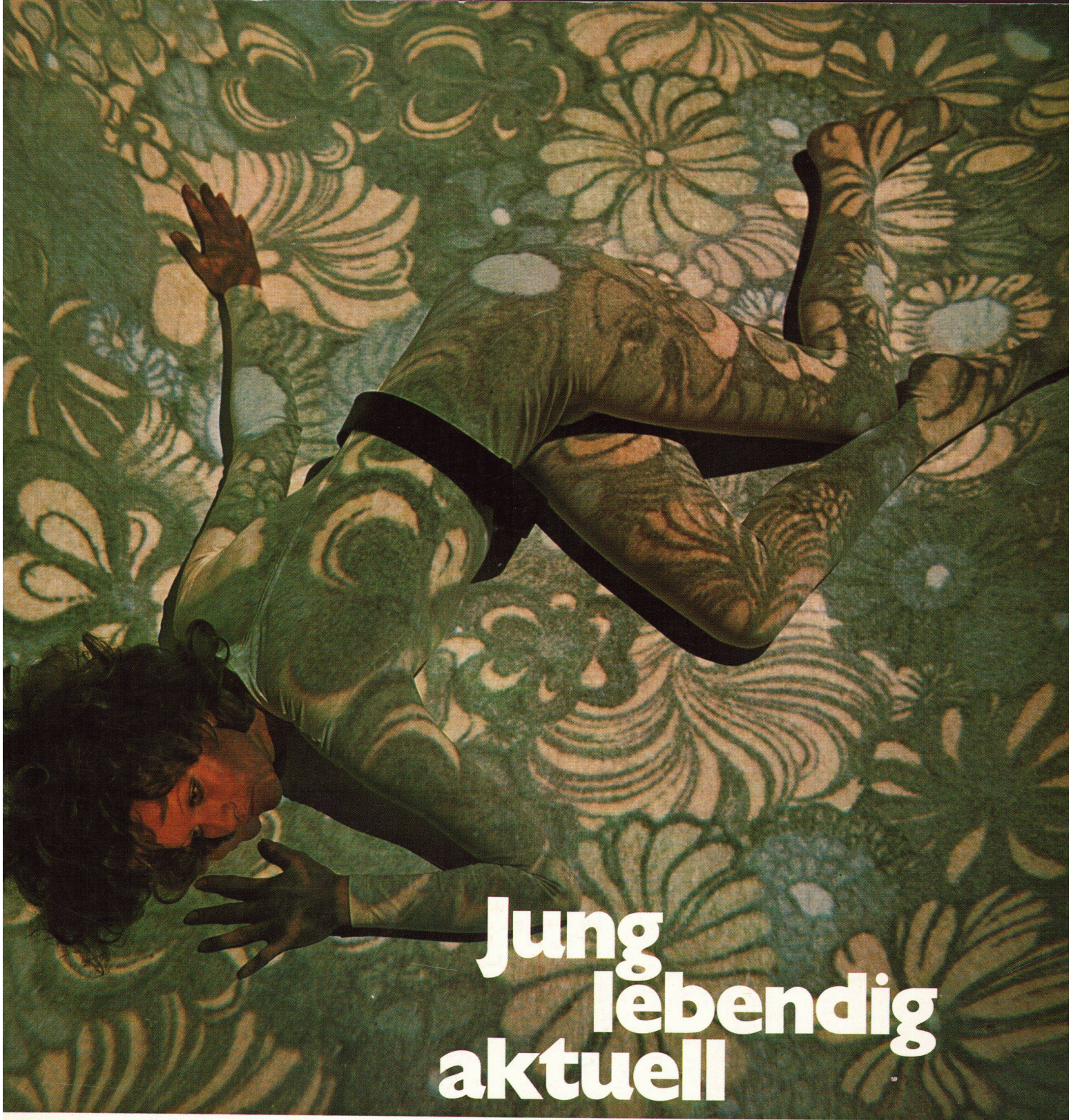
Fassadenansicht eingebaut werden. Der Einbau einer Lüftomatic ist wesentlich preisgünstiger und problemloser als eine Zentralanlage. Lüftomatic Lüftungs- und Klimageräte sind kein Luxus, sondern eine Notwendigkeit. Vertrauen Sie auf die ausgereifte Konstruktion und die jahrelange Erfahrung. Das ist die Garantie, die Sie beim Kauf einer Lüftomatic gratis mitbekommen.



Lüftomatic AG
Ulmenweg 44–46
3601 Thun/Schweiz

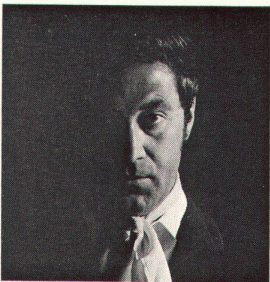
LÜFTOMATIC®

Telefon 033/36 22 31
Telex 32 233



Jung lebendig aktuell

Gustav Kindermann, Absolvent der Akademie für angewandte Kunst in Wien, ist der Schöpfer der bezaubernden ISOFLOOR-PRINT-Dessins. Als Designer, dessen Schaffen durch die Entwicklung der Architektur beeinflusst wird, erlangte der Künstler Weltruf.



Textiler Bodenbelag der Moderne. Die neuzeitliche Architektur verlangt ihn. Seine Farben. Seine Dessins. Seine Technik. ISOFLOOR-PRINT ist ein gemusterter textiler Bodenbelag mit hohem technischem und ästhetischem Niveau. Jedes gute Fachgeschäft führt ihn:

isofloor[®] print

Bezugsquellen:
Geelhaar AG, Bern
Hans Hassler AG, Aarau
Hettinger AG, Basel
Schuster + Co, St.Gallen/Winkeln