

Objektyp: **Advertising**

Zeitschrift: **Das Werk : Architektur und Kunst = L'oeuvre : architecture et art**

Band (Jahr): **58 (1971)**

Heft 1: **Planen und Bauen für die Ferien**

PDF erstellt am: **19.09.2024**

Nutzungsbedingungen

Die ETH-Bibliothek ist Anbieterin der digitalisierten Zeitschriften. Sie besitzt keine Urheberrechte an den Inhalten der Zeitschriften. Die Rechte liegen in der Regel bei den Herausgebern.

Die auf der Plattform e-periodica veröffentlichten Dokumente stehen für nicht-kommerzielle Zwecke in Lehre und Forschung sowie für die private Nutzung frei zur Verfügung. Einzelne Dateien oder Ausdrucke aus diesem Angebot können zusammen mit diesen Nutzungsbedingungen und den korrekten Herkunftsbezeichnungen weitergegeben werden.

Das Veröffentlichen von Bildern in Print- und Online-Publikationen ist nur mit vorheriger Genehmigung der Rechteinhaber erlaubt. Die systematische Speicherung von Teilen des elektronischen Angebots auf anderen Servern bedarf ebenfalls des schriftlichen Einverständnisses der Rechteinhaber.

Haftungsausschluss

Alle Angaben erfolgen ohne Gewähr für Vollständigkeit oder Richtigkeit. Es wird keine Haftung übernommen für Schäden durch die Verwendung von Informationen aus diesem Online-Angebot oder durch das Fehlen von Informationen. Dies gilt auch für Inhalte Dritter, die über dieses Angebot zugänglich sind.

wie isolieren Sie Zweischalen- Mauerwerk?

Mit Mineralfaser-Platten? Gut so!
Sie verlangen günstigen Isolierwert? $\lambda = 0,029 \text{ kcal/mh } ^\circ\text{C bei } 0^\circ\text{C}$
Sie wünschen ein hohes Raumgewicht?
Genügen 45 kg/m^3 ?
Wir haben ausserdem Platten mit 70 und 100 kg/m^3 .
Und Stärken ab 25 mm .
Angenehme Verarbeitung. Starke Karton-Verpackung.
Handliches Format. Prompte Lieferung.

Keine Frage: Sie isolieren Zweischalen-Mauerwerk

Roclaine-113 ^{mit}

Geben Sie uns Konstruktion, Beheizungsart
und Erstellungsort Ihres Projektes bekannt.

Wir berechnen Ihnen die wirtschaftliche Isolierstärke.

Lieferung von Roclaine-113 durch den Baumaterialhandel oder durch

Schneidegg
Schneider + Co. AG, Isolierungen und Industriebedarf
8401 Winterthur
Scheideggstrasse 2, Telefon 052 89 21

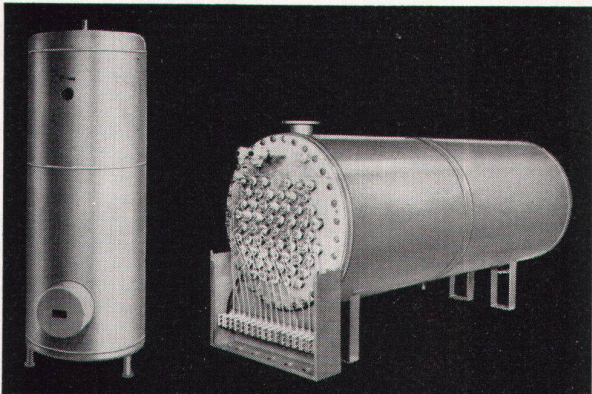


Elektrische Durchlauf-erhitzer

Accum mit ausziehbarem Register Leistungsbereich bis 600 kW

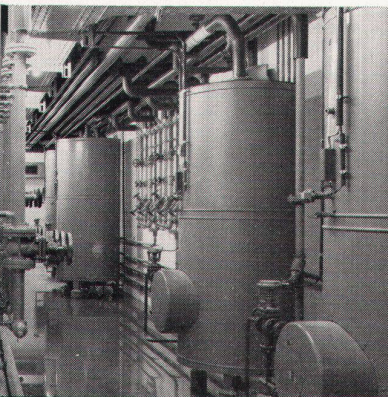
Betriebsdruck normal 6kp/cm² auf Wunsch Spezialanfertigung für höheren Druck Elektrische Boiler

Accum



Gegenstrom- apparate Wärme- austauscher

Material und Form aller Apparate jahrzehntelang erprobt, funktions-, zweckgerecht



Elektrische und kombinierte Boiler bis 10000 l Inhalt Elektrische Dampfkessel SVDB

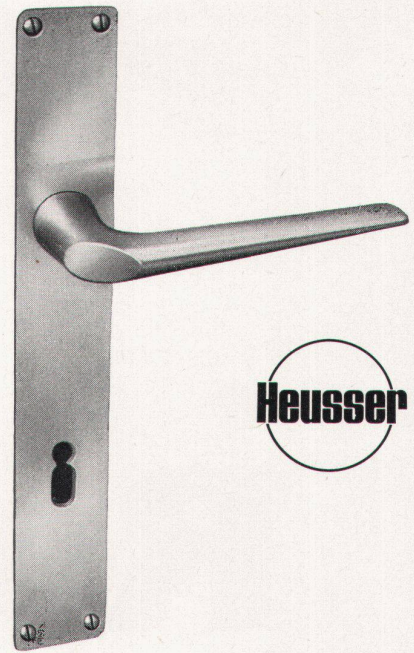
Accum AG
8625 Gossau ZH 051 78 64 52

Türdrücker Oliven Stossgriffe

usw. aus



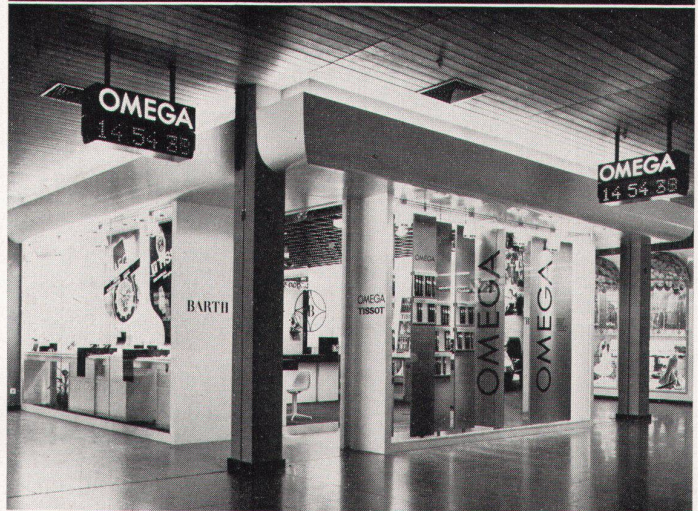
modern
hygienisch
dauerhaft



Schlossfabrik Heusser Murgenthal

Bezug über den Fachhandel

Steiner- Ladenbau die wirtschaftliche Lösung.



Karl Steiner

STEINER

Hagenholzstrasse 60, 8050 Zürich
Telefon 051/50 10 10