

Objekttyp: **Advertising**

Zeitschrift: **Das Werk : Architektur und Kunst = L'oeuvre : architecture et art**

Band (Jahr): **58 (1971)**

Heft 1: **Planen und Bauen für die Ferien**

PDF erstellt am: **25.09.2024**

### **Nutzungsbedingungen**

Die ETH-Bibliothek ist Anbieterin der digitalisierten Zeitschriften. Sie besitzt keine Urheberrechte an den Inhalten der Zeitschriften. Die Rechte liegen in der Regel bei den Herausgebern.

Die auf der Plattform e-periodica veröffentlichten Dokumente stehen für nicht-kommerzielle Zwecke in Lehre und Forschung sowie für die private Nutzung frei zur Verfügung. Einzelne Dateien oder Ausdrucke aus diesem Angebot können zusammen mit diesen Nutzungsbedingungen und den korrekten Herkunftsbezeichnungen weitergegeben werden.

Das Veröffentlichen von Bildern in Print- und Online-Publikationen ist nur mit vorheriger Genehmigung der Rechteinhaber erlaubt. Die systematische Speicherung von Teilen des elektronischen Angebots auf anderen Servern bedarf ebenfalls des schriftlichen Einverständnisses der Rechteinhaber.

### **Haftungsausschluss**

Alle Angaben erfolgen ohne Gewähr für Vollständigkeit oder Richtigkeit. Es wird keine Haftung übernommen für Schäden durch die Verwendung von Informationen aus diesem Online-Angebot oder durch das Fehlen von Informationen. Dies gilt auch für Inhalte Dritter, die über dieses Angebot zugänglich sind.

# Rivaltect hält Brenn- und Treibstoffe in Fesseln.

## Wenn Tanks über- oder auslaufen sollten.



Rivaltect, der öldichte Schutzanstrich für Auffang- und Schutzwannen aus Beton, entspricht den eidgenössischen Bestimmungen für Gewässerschutz.\*

Denn Rivaltect widersteht dauerhaft allen Mineralölen, wie Heizöl, Petrol, Dieselöl u. a. Und auch verdünnten Alkalien.

Rivaltect haftet auch auf feuchter Unterlage, vermag im Beton entstehende

Risse bis zu 2 mm Breite zu überbrücken, enthält keine feuergefährlichen Lösungsmittel und ist praktisch geruchlos.

All das macht Rivaltect zum Schutzanstrich, der wirklich fesselt. Damit Grundwasser klar und lauter weiterfliessen kann.

\*Technische Tankvorschriften vom 27. Dez. 1967, Anhang 7, definitiver Ausweis Nr. 04.14.69.

# Rivaltect

für Auffangwannen, die wirklich halten



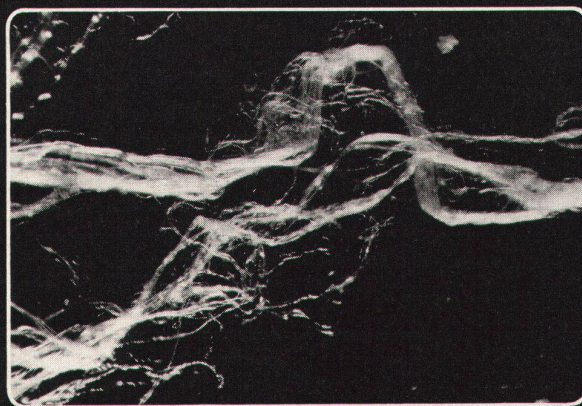
**MEYNADIER**

MEYNADIER + Cie AG, Zürich, Lausanne, Bern, Luzern, Bellinzona, Chur.

# Unsere Schmiedstätten: Vulkane



Wir nutzen, was die Natur unter Tausenden von Grad Celsius und in Jahrmillionen schuf: Asbest. Verblüffend sind die Eigenschaften dieses Minerals, das sich im Eruptivgestein gebildet hat. Es ist feuerfest, korrosions-sicher, chemisch beständig, zugfest wie bester Stahl und in Fasern ( $>1/10.000$  mm) spaltbar. Diese Asbestfasern (Bild rechts) betten wir in Portlandzement und schaffen damit eine Synergie: Asbestzement. Den Produkten, die daraus für moderne Bausysteme entstehen, geben wir den Namen «ETERNIT». Das ist unser Marken-zeichen und Ihre Garantie für einen hochwertigen Bau-stoff.



## Eternit®

Gesetzlich geschützte Marke für Asbestzement-Produkte