

Objektyp: **Advertising**

Zeitschrift: **Das Werk : Architektur und Kunst = L'oeuvre : architecture et art**

Band (Jahr): **58 (1971)**

Heft 7: **Mehrfamilienhäuser**

PDF erstellt am: **22.09.2024**

### **Nutzungsbedingungen**

Die ETH-Bibliothek ist Anbieterin der digitalisierten Zeitschriften. Sie besitzt keine Urheberrechte an den Inhalten der Zeitschriften. Die Rechte liegen in der Regel bei den Herausgebern.

Die auf der Plattform e-periodica veröffentlichten Dokumente stehen für nicht-kommerzielle Zwecke in Lehre und Forschung sowie für die private Nutzung frei zur Verfügung. Einzelne Dateien oder Ausdrucke aus diesem Angebot können zusammen mit diesen Nutzungsbedingungen und den korrekten Herkunftsbezeichnungen weitergegeben werden.

Das Veröffentlichen von Bildern in Print- und Online-Publikationen ist nur mit vorheriger Genehmigung der Rechteinhaber erlaubt. Die systematische Speicherung von Teilen des elektronischen Angebots auf anderen Servern bedarf ebenfalls des schriftlichen Einverständnisses der Rechteinhaber.

### **Haftungsausschluss**

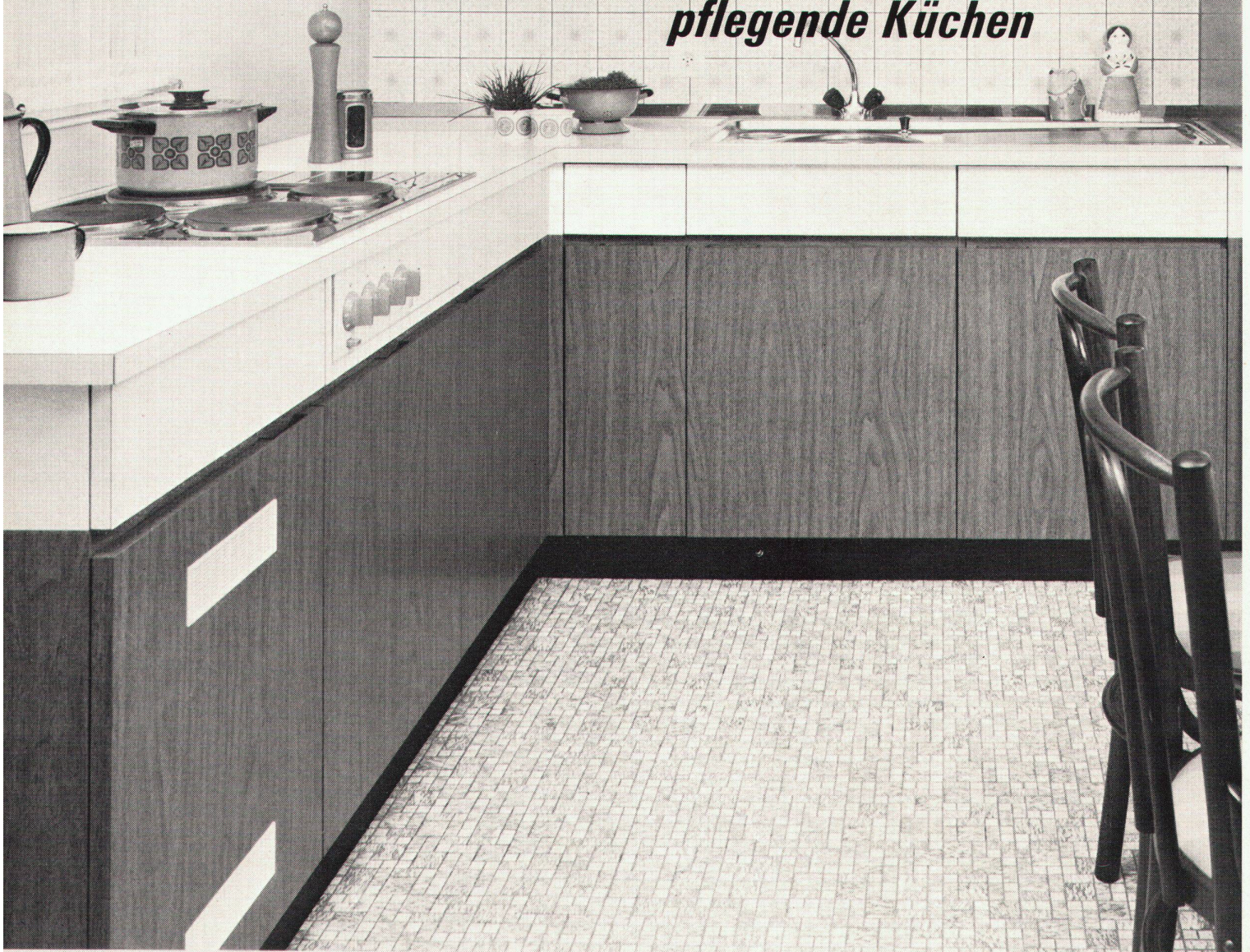
Alle Angaben erfolgen ohne Gewähr für Vollständigkeit oder Richtigkeit. Es wird keine Haftung übernommen für Schäden durch die Verwendung von Informationen aus diesem Online-Angebot oder durch das Fehlen von Informationen. Dies gilt auch für Inhalte Dritter, die über dieses Angebot zugänglich sind.



# BELINOX COMFORT

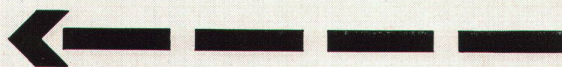
**Chromnickelstahl-  
Einsätze**  
Spültische, Herdabdeckungen für  
problemlosen Einbau in farbige  
Kunststoffplatten

**für wohnliche, leicht zu  
pflegende Küchen**



**ab Lager lieferbares  
grosses Sortiment**

Verkauf durch den Küchenfachhandel



Hersteller:  
BELINOX Loertscher AG 5649 Stetten

**Bon:** Bitte schicken Sie mir Ihren Prospekt, der BELINOX  
COMFORT- Chromnickelstahl- Einsätze in farbigen,  
attraktiven Küchen zeigt

Adresse: \_\_\_\_\_

senden an: BELINOX Loertscher AG 5649 Stetten



# Mass — Isolation !

25+30cm Mauersteine normal- oder dickwandig. Das wirkt sich positiv aus! Für mehr Wohnraum! Für das Raumklima! Für weniger Heizkosten! Und frankenmässig!

# Bauzeit— Rekord !

Sie versetzen nur 8 statt 20 Steine pro m<sup>2</sup>. Ihr Vorteil! Schneller bauen heisst: Bauzinsen und Lohnkosten sparen!

# Verputz — Garantie !

Langjährig direkt durch die Putzlieferanten! Keine Fassadenrisse mehr! Grosse Gerüstkostensparnis! Schnellere Einzugstermine! Verputz-System! Ihr Vorteil!

Verlangen Sie den Besuch unserer Fachberater

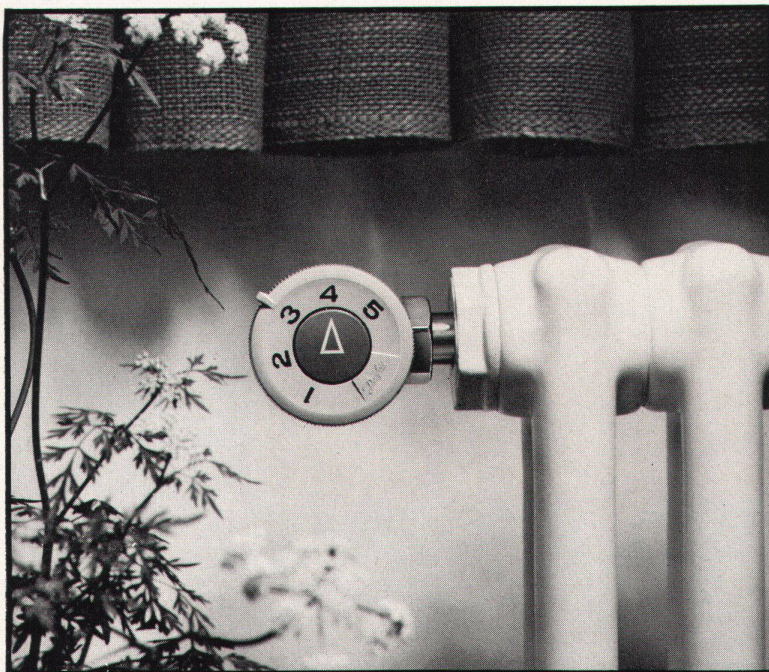
**051 886981**

***Dwtisol***



# Planen Sie mit Danfoss- Radiator thermostaten

(Jetzt in Mini-Abmessung mit Komfortzonen)



Seit ca. 20 Jahren stellt DANFOSS thermostatische Heizkörperventile zur individuellen Regelung der Raumtemperatur her. Das Programm wird jetzt um einen neuen Typ erweitert: Typ RAVL. Dieser neue Typ basiert auf dem

bekanntesten und bewährten Konstruktionsprinzip, ist aber besonders auf den Wohnungsbau abgestimmt, auch im Preis!

Der neue Heizkörperthermostat hat kleine Abmessungen – die Fühlermasse sind um 15% reduziert worden, während das Ventilgehäuse

weiterhin DIN-Abmessungen aufweist.

Wünschen Sie weitere Auskünfte darüber, warum Sie DANFOSS-Heizkörperthermostaten empfehlen sollten, so bitten wir um Einsendung des Coupons.

#### GUTSCHEIN

Ich bitte um kostenlose Übersendung von Druckschriften über Danfoss thermostatische Heizkörperventile für einen Neubau □, zur Modernisierung eines Altbauhauses □.

Name \_\_\_\_\_

Anschrift \_\_\_\_\_

7159

FABRIK AUTOMATISCHER SCHALT- UND REGELAPPARATE

#### WERNER KUSTER AG

4132 Muttenz 2/Basel  
Hofackerstrasse 71, tel. 061-421255

Filiale Lausanne, tel. 021-250168

Filiale Zürich/Wallisellen, tel. 051-934054

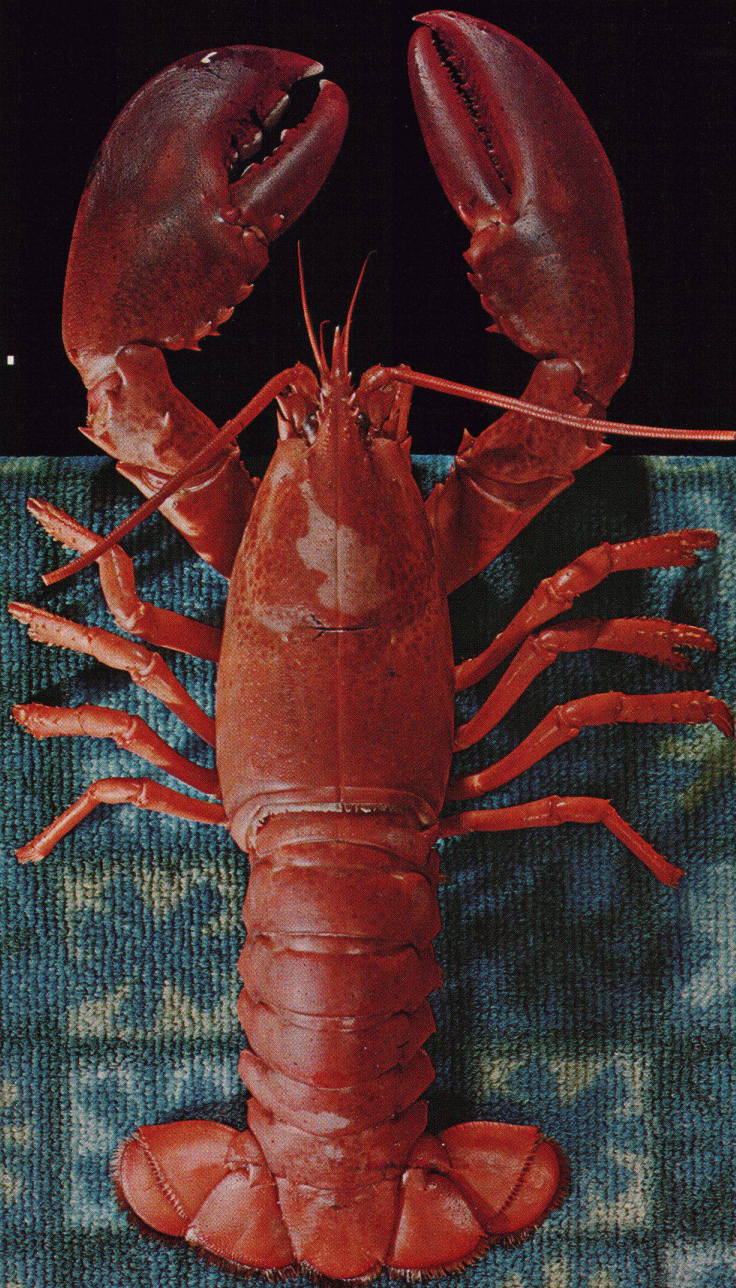


Besonderes Essen aus besonderen  
Küchen. Aus freundlichen Küchen.  
Ausgelegt mit belebenden Teppichen.

Speziell konstruiert für stark strapa-  
zierte Räume, in denen der Teppich  
auch Nässe und Schmutz  
vertragen muß: Restaurants und  
Korridore, Ladenlokale und Kantinen.  
NICE'N'EASY ist dafür nur *ein*

Beispiel aus dem BELCOLOR-Sorti-  
ment. Erhältlich ab Fr. 54.—/m<sup>2</sup>.  
Für jeden Raum den passenden  
Teppich im BELCOLOR-Fachgeschäft  
und in den SCHUSTER-Häusern.

Mmh!..



**belcolor**  
Teppiche



SCHUSTER & CO. Zürcherstraße 493 9015 St.Gallen-Winkeln Tel. 071 31 21 21  
Import und Großhandel von Teppichen und Bodenbelägen



# PLANTA



der elegante Waschtisch mit dem besonders geräumigen Becken.

Verkauf über den Sanitär-Grosshandel.

Lavabo élégant avec bassin profond.

Vente par l'intermédiaire des grossistes sanitaires.

Lavabo elegante con bacinella particolarmente spaziosa.

Vendita tramite i grossisti di apparecchi sanitari.

## PLANTA LAUFENBURG

Nr. 106 086 - 106 088

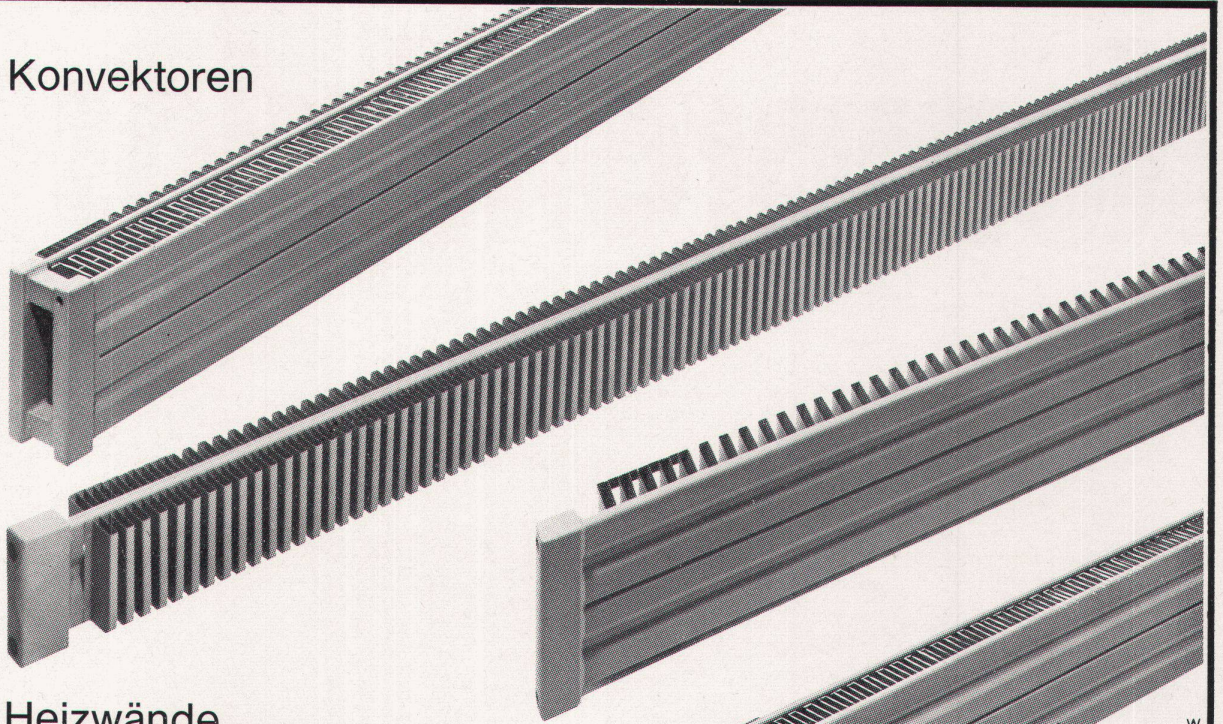


Kera-Werke AG 4335 Laufenburg Tel. 064 - 641227

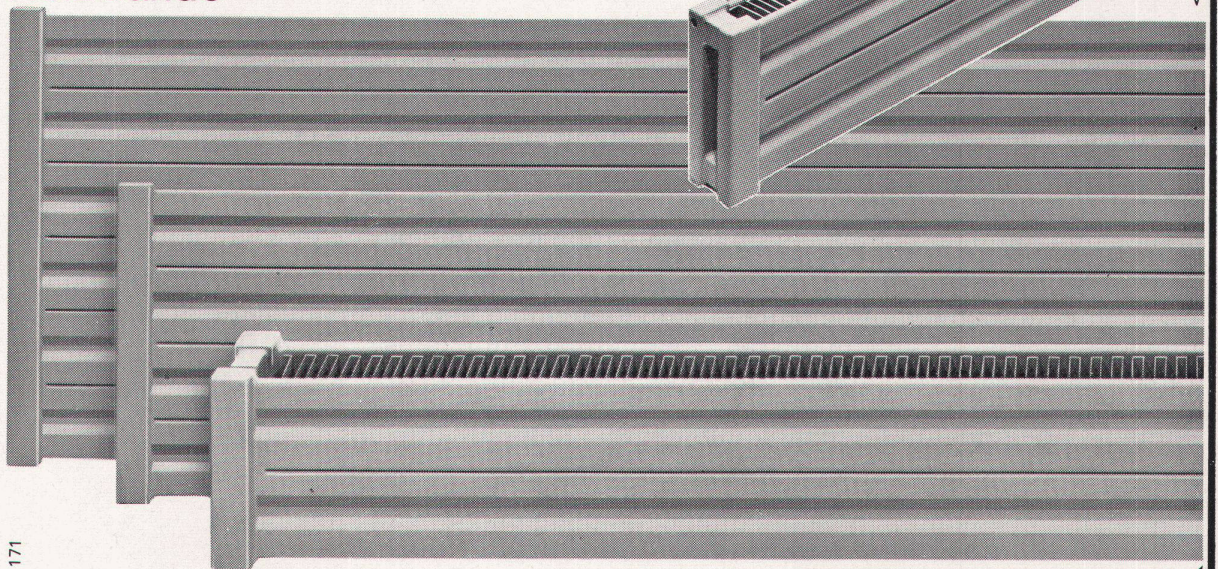
\*\*\*



## Konvektoren



## Heizwände



171

Sarina Heizwände und Konvektoren werden im Sarina-Werk in Moncor/Freiburg nach den neuesten Erkenntnissen mit modernsten Maschinen fabriziert. Die Produktionsmöglichkeiten in einer Vielzahl von Modellen jeglicher Grösse sind praktisch unbegrenzt. Sarina Heizwände und Konvektoren sind formschön und wirtschaftlich; sie sind druckbeständig auch für Hochhäuser und werden - ohne Preiszuschlag - allen zweckgebundenen Erfordernissen und innenarchitektonischen Wünschen gerecht. Sarina bleibt ihrem Prinzip treu, der Qualität stets den Vorrang zu geben. Wählen Sie richtig, wählen Sie Sarina-Heizwände und Konvektoren, und Sie wählen gut!

# Sarina

Sarina-Werke AG  
Fabrik für Heizwände, Konvektoren und Radiatoren  
1701 Freiburg Telefon 037 22 24 91

**BON** Einsenden an Sarina-Werke AG, 1701 Freiburg  
Bitte um Zustellung des neuen Prospektus  
«Heizwände und Konvektoren».  
Firma und Postleitzahl/Ort

w

v



# Kompromisslos

Wieso — sagten wir uns — sollen wir Kompromisse schliessen, wenn doch feste Brennstoffe je länger je weniger in Frage kommen? Wir warfen die Argumente Baukostensenkung und Platzeinsparung in die Waagschale, lehnten Kompromisse ab und schufen den überdurchschnittlich wirtschaftlichen Bitherm BM (von 20 000—106 000 kcal/h). — Hier ist er!

**K**ein Kompromiss mit der Bauplanung: Weil Kessel, Boiler und Isoliermantel mit fertig verdrahtetem Instrumententableau in 15 Minuten montiert sind.

**K**ein Kompromiss mit dem Transportrisiko: Denn der Mantel wird separat geliefert und kann daher nicht beschädigt werden.

**K**ein Kompromiss mit den Dimensionen: Der Bitherm BM ist so erstaunlich klein, dass Raum und Geld anderswo investiert werden kann.

**K**ein Kompromiss mit der Bescheidenheit: Der Chromnickelstahl-Boiler des Bitherm BM liefert stets genügend warmes Wasser.

**K**ein Kompromiss mit der Zukunft: Der BM ist robust, hat ein langes Leben und ist dank der Gussgliederbauweise jederzeit erweiterungsfähig.

**K**ein Kompromiss mit dem Lärm: Der BM heizt praktisch geräuschlos.

**K**ein Kompromiss mit Russ und Staub: Der stets saubere Heizraum kann deshalb auch als Trocknungs- oder Bastelraum verwendet werden.

Wer beim Bauen an die Zukunft denkt, wählt

**IDEAL  
STANDARD**

**BM**

OERTLI STANDARD AG  
Zürichstrasse 130  
8600 Dübendorf  
Telefon 051/85 11 03/85 05 11



Hartmann + CO AG 2500 Biel Tel. 032 / 42 01 42



**HARTMANN-Rolladen zeichnen sich aus durch größte Stabilität. Sie werden aus Leichtmetall, Kunststoff oder Holz hergestellt. Die Geräuschdämmung ist in hervorragender Weise gelöst. Form-, Robustheit, günstiger Preis und prompter Service machten den HARTMANN-Rolladen in der ganzen Schweiz bekannt und beliebt.**

# Rolladen



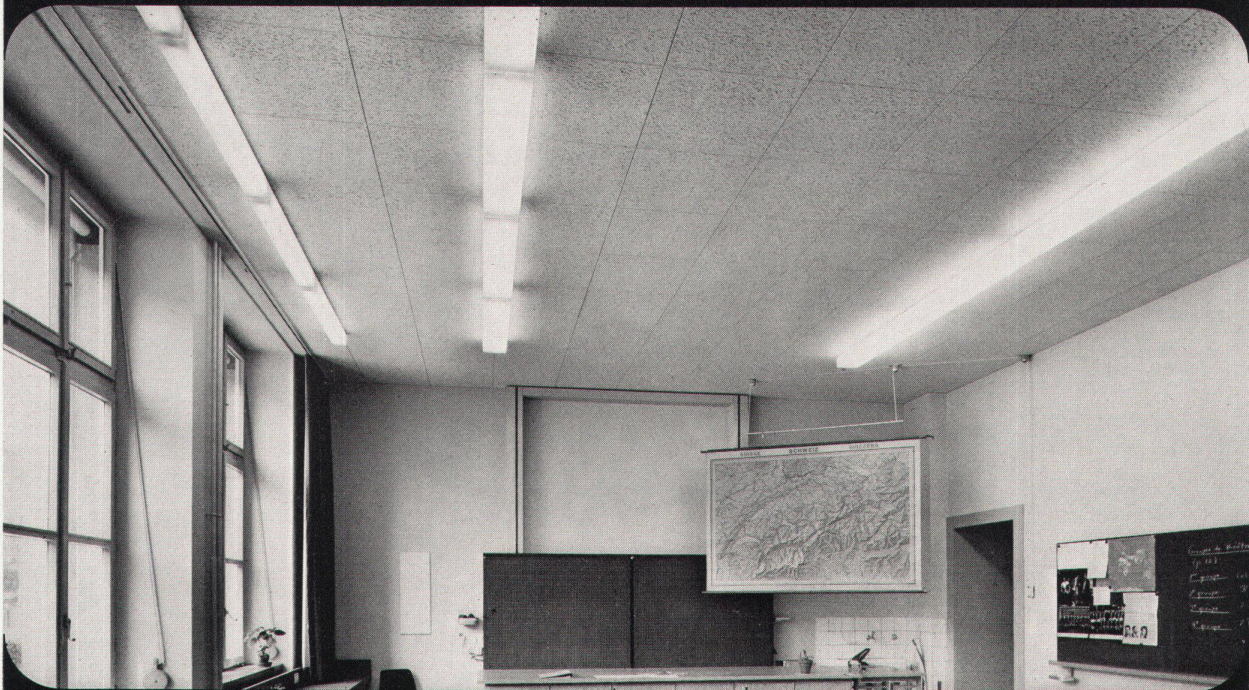
# Hartmann Biel



Objekt: Thomas-Platter-Schulhaus, Basel

Architekt: Predieri, Minder, Buser, Architekten FSAI, Basel

# Peng



Peng! Wie schnell ist im Klassenzimmer etwas passiert. Lineale, nasse Schwämme, farbige Kreiden lassen sich unter anderem auch als Wurfobjekte einsetzen (wir sind schliesslich alle einmal jung gewesen). Was dabei herauskommen kann, lässt sich mit einzeln auswechselbaren Odenwald-Mineralfaserplatten rasch wieder in Ordnung

bringen. OWA MF – anerkannt für elegante Formgebung und maximale Wirtschaftlichkeit. Durchaus verständlich, dass Architekten ihre Akustik- und Deckenprobleme gerade uns anvertrauen. Sie sollten es auch tun! Fragen kostet nichts – die Antwort dazu gibt Ihnen unser technischer Beratungsdienst.

4000 Basel  
Lehenmattstr. 178  
Tel. 061-425483

# Euton AG

3072 Bern  
Biderstrasse 52  
Tel. 031-511518



# SIGMAGYR®

## Witterungsabhängige Heizungsregelung

Mehrfamilienhäuser, Wohnblöcke, Krankenhäuser, Schulen, Ämter, Geschäftshäuser, Bürogebäude und Fabriken sind Bauobjekte, die witterungsabhängig beheizt werden, wobei sich die unterschiedlichsten Forderungen an die Heizungsregelung stellen. Das Regelsystem SIGMAGYR bietet zur Lösung dieser Aufgaben:

- stetige PI-Regler, auf Ventil oder Hahn wirkend, zur Regelung der Vorlauftemperatur in Heizungen und Heizgruppen oder zur Umformerregelung in Fernheizunterstationen.
- Zweipunktregler, auf Brenner wirkend, zur witterungsabhängigen Regelung der Kesseltemperatur.
- Schaltuhr für Tag-/Nacht - Heizprogramm mit 6 Stunden Gangreserve.
- Schaltuhr für Wochenheizprogramm mit 36 Stunden Gangreserve und programmgesteuerter Schnellaufheizung. Für jeden Wochentag kann ein eigenes Heizprogramm eingestellt werden.

- bei einheitlichem Zeitprogramm mehrerer Heizgruppen muß nur ein Zentralgerät mit Schaltuhr ausgerüstet sein.
- Zusatz mit einstellbarer Windempfindlichkeit zur Kompensation der größeren Wärmeverluste von Gebäuden oder Gebäudeteilen, die stark dem Winde ausgesetzt sind.
- Gehäuse der Zentralgeräte für Wandaufbau und Schalttafeleinbau geeignet. Abmessungen nach DIN 43700. Regler und Schaltuhren sind steckbar und werden bei der Verdrahtung herausgenommen.
- direkt ablesbar dargestellte Heizkurve, keine Heizkurvenberechnung.
- sechs Heizprogramme stehen zur Wahl.
- nur zwei Adern zwischen Regler und Witterungsfühler bzw. Vorlauftemperaturfühler: kostensparende Installation.
- genaue Regelung: sparsame Heizung. SIGMAGYR: moderne Technik - logisch, rationell, praktisch - problemlos in der Anwendung.

LANDIS & GYR

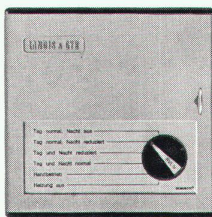




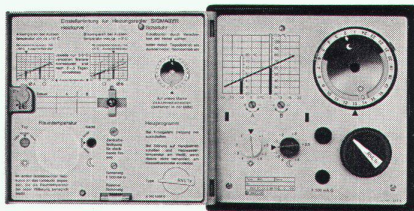
# SIGMAGYR®

## ZENTRALGERÄTE

RVL1y oder RVL1v  
oder RVL1

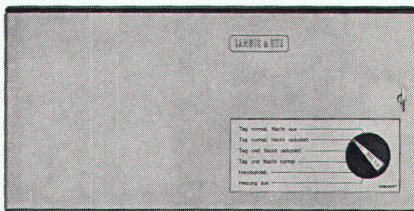


16007



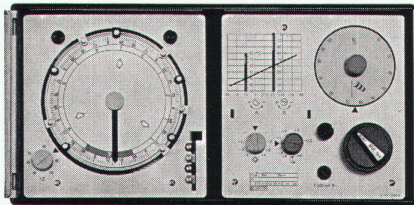
RVL1y offen

15656



RVL1s oder RVL1sv

16287



RVL1sv offen

16331

## FÜHLER



QAC4 QAD2 QAE3r12 QAB1

## TYPENPLAN

Zentralgeräte

RVL1y stetiger Regler mit Tagesschaltuhr  
RVL1s stetiger Regler mit Wochenschaltuhr und programmgesteuerter Schnellaufheizung

RVL1sv stetiger Regler mit Wochenschaltuhr, programmgesteuerter Schnellaufheizung und Zusatz für die Windkompensation (in Verbindung mit Windfühler QAB1)

RVL1 stetiger Regler ohne Schaltuhr

RVL1v stetiger Regler ohne Schaltuhr, jedoch mit Zusatz für die Windkompensation (in Verbindung mit Windfühler QAB1)

Alle Zentralgeräte sind auch mit einem Zweipunktregler lieferbar, die Typen-

bezeichnung lautet dann RVL2y, RVL2s usw.

Fühler

QAC4 Witterungsfühler

QAB1 Windfühler (ersetzt nicht den Witterungsfühler)

QAD2 Vorlauf temperatur-Anlegefühler (für Warmwasseranlagen bis max. 90° C)

QAE3r12 Vorlauf temperatur-Tauchfühler (für Warm- und Heißwasseranlagen bis max. 160° C)

Stellgeräte

SQ...X... Dreiwegventile

ND6/ND16/ND40

SQ...V... Durchgangventile

ND16/N40

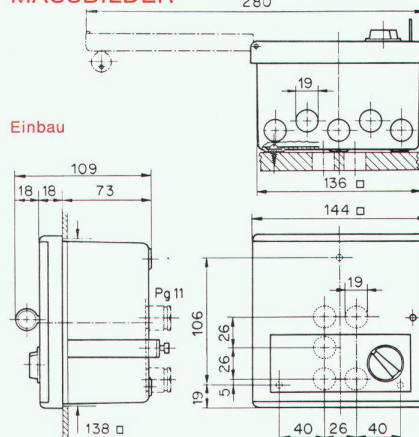
SQ...B3... Dreiweghähne

ND6

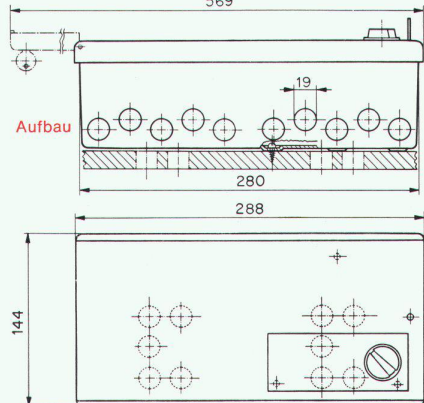
SQ...C1... Vierweghähne

ND6

## MASSBILDER

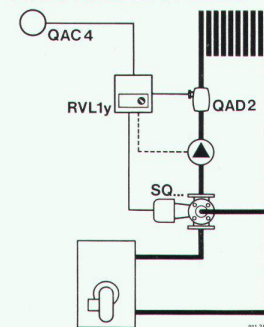


Einbau

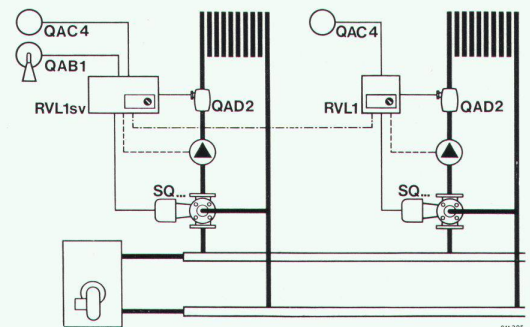


Aufbau

## ANLAGEBEISPIELE



911 394



911 395

LANDIS & GYR AG  
ZUG SCHWEIZ

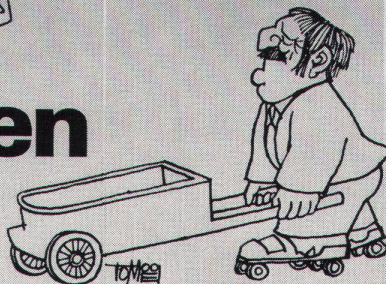
Elektrizitätszähler  
Fernwirktechnik  
Rundsteuerung  
Wärmetechnik  
Industrielle Prozeß-Steuerung



# auf gutem Boden...



## stehen



## rollen



## gehen



## fahren

auf EUBÖOLITH – Steinholz  
fusswarm, zäh, elastisch,  
öl- und lösungsmittelbeständig,  
keine elektrostatische Aufladung,  
einfach im Unterhalt,  
staubfrei

oder auf MAXIDUR – Hartbeton  
robust,  
mineralöl- und lösungsmittelbeständig,  
staubfrei,  
keine Pflege

Beide Industrieböden sind in ihrer Qualität und ihrer Preiswürdigkeit unübertroffen. Jedes Jahr verlegen wir mehrere hunderttausend Quadratmeter. In unserer Arbeit steckt deshalb ein enormer Erfahrungsschatz, der zu Ihrer Verfügung steht!



Euböolithwerke AG  
Tannwaldstrasse 62  
4600 Olten  
Tel. 062 – 21 23 35



# UNVERWÜSTLICH

Die VGB-Beschläge aus Chromnickelstahl «18/8» liefern wir Ihnen ausschliesslich mit dem Patent-Drückerstift. Sie sind hygienisch — sie stossen Keime ab. Sie machen elektrische Schläge beim Berühren der Türdrücker unmöglich. Ganz gleich, woraus der Bodenbelag besteht. Und sie sind stahlhart, stoss- und kratzfest. Ihre Formen sind so, wie sie die moderne Architektur will. Deshalb wünscht man sie in Krankenhäusern, Verwaltungs- und Schulbauten. Und auch in modernen Villen und Einfamilienhäusern. Verlangen Sie unsere ausführliche Dokumentation! Lieferung durch den Fachhandel



V. Glutz-Blotzheim Nachfolger AG  
Tel. 065/2 38 76, 4500 Solothurn



Bürogebäude  
Verkehrshaus Luzern

«Tuchs Schmid»  
Fassaden

aus wetterfestem Stahl



Gebr. Tuchs Schmid AG Frauenfeld

34



# Die farbigen Fussboden- teppiche von Dätwyler

**meso  
top**  
Nadelvlies  
★★★★

## 100% Meraklon®

- vollsynthetisch
- kein Pilling
- permanent antistatisch
- schwer entflammbar
- mikrobensicher
- dimensionsstabil
- Anti-Fleck-Verhalten
- pflegeleicht
- feuchtigkeitsbeständig
- shampooierecht
- trittelastisch
- licht- und farbecht
- wärmeisolierend

**Dätwyler**

Dätwyler AG 6460 Altdorf 044 411 22

Das ist die farbenfrohe Mesotop-Palette. Fussbodengerecht. Farbe wie Qualität. Mesotop aus 100% Meraklon wurde für harte Beanspruchungen geschaffen. Wir kennen das Bodenproblem. In Schulhäusern wie in Sportanlagen, in Restaurants und Kantinen wie in Spitälern, in Büros genauso wie in Hotels. Und natürlich auch im gesamten Wohnbereich.

Lösen Sie Ihr Bodenbelagsproblem farbenfroh und strapaziersicher, mit den farbigen Fussbodenteppichen von Dätwyler.



Jetzt von einem Hersteller:

# Das integrale Einbaugeräte

**Bauknecht Einbau-Backofen EB 55 De Luxe**  
mit Gross-Back- und Grillraum, Kuchenblech und Grillrost, Sichtfenster, Kontrolllampe und Innenbeleuchtung. Vollauszugschublade auf Rollen. Auf Wunsch mit Infrarot-Heizkörper, Grilldrehspeiss, Programmschaltuhr und Grillblech. 4 Einbaurechards ab Fr. 178.-, Einbau-Backofen ab Fr. 398.-.



Wenn Sie mit Bauknecht-Küchengeräten planen und bauen, so heisst dies:

**Vorteil Nummer 1:**

Alle Einbaugeräte für die moderne Schweizer Normküche aus einer Hand.

**Vorteil Nummer 2:**

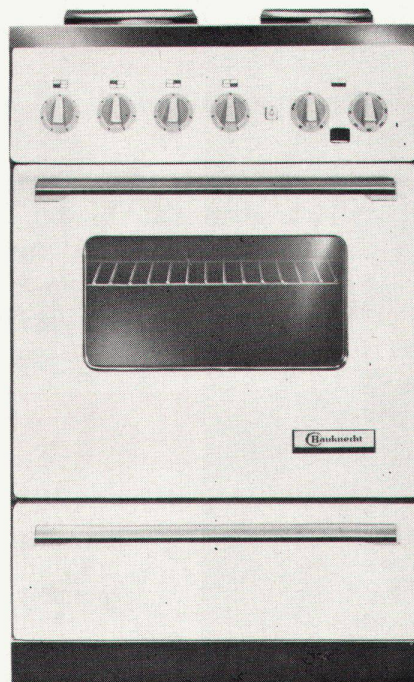
Problemloser Einbau und vereinfachte Bauabnahme.

**Vorteil Nummer 3:**

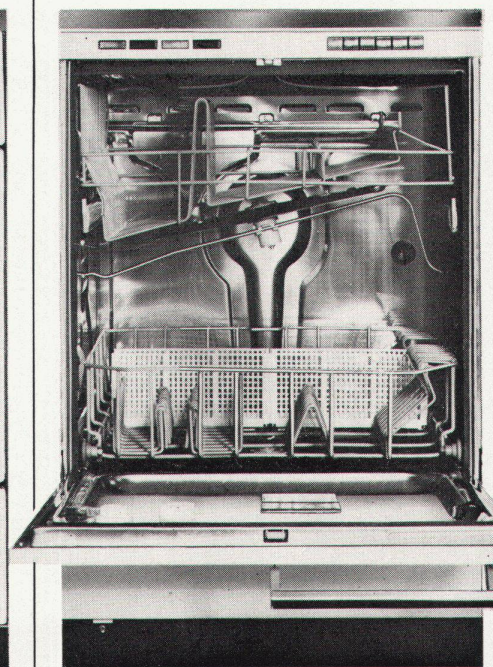
Vorteilhaftere Einkaufskonditionen.

**Vorteil Nummer 4:**

Die Bauknecht-Fabrikgarantie – Kundendienst für alle Einbaugeräte.



**Bauknecht Einbau-Elektroherd EH 44 De Luxe**  
4 Platten (Ø 180 und 145 mm), wovon 2 Schnellheizplatten mit Überhitzsicherung. 7-Stufen-Schalter und Grossraumbackofen mit Innenbeleuchtung. Vollauszugschublade. 3 weitere Modelle alle mit Kontrolllampe und Grossraumbackofen. Feuere-mailiert. Problemloser Einbau. Ab Fr. 398.-.



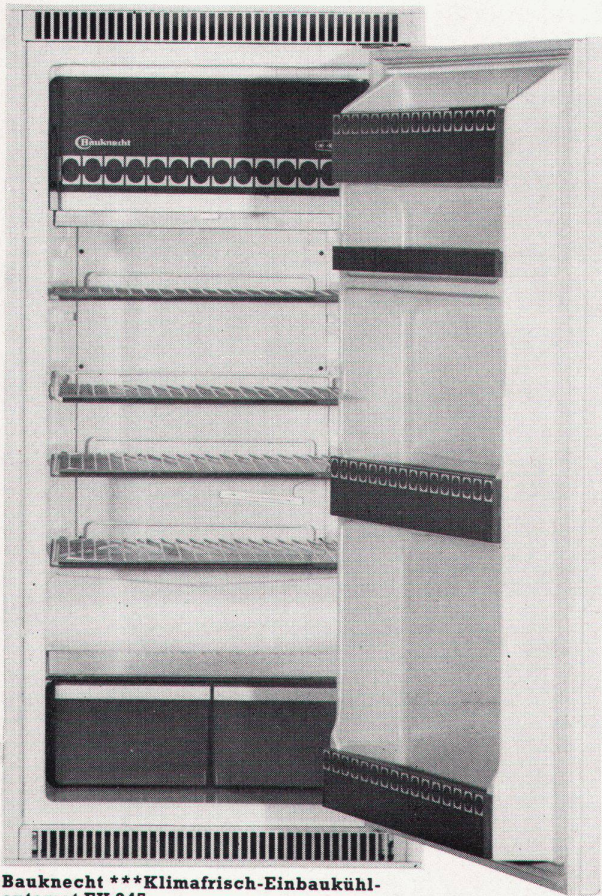
**Bauknecht Einbau-Geschirrspülautomat GS 455 E**  
Fassungsvermögen: 10 Normgedecke. **Mit serienmässig eingebauter Entkalkungsanlage** (Ionenaustauscher). Chromstahlausführung. Doppelwandig, jetzt Schallisoliert: sehr geräuscharmer Betrieb. Total-Sprühsystem. 3 Normal- und 1 Bioprogramm. Schweizer Normmasse. Preis, alles inbegriffen, Fr. 1790.-.



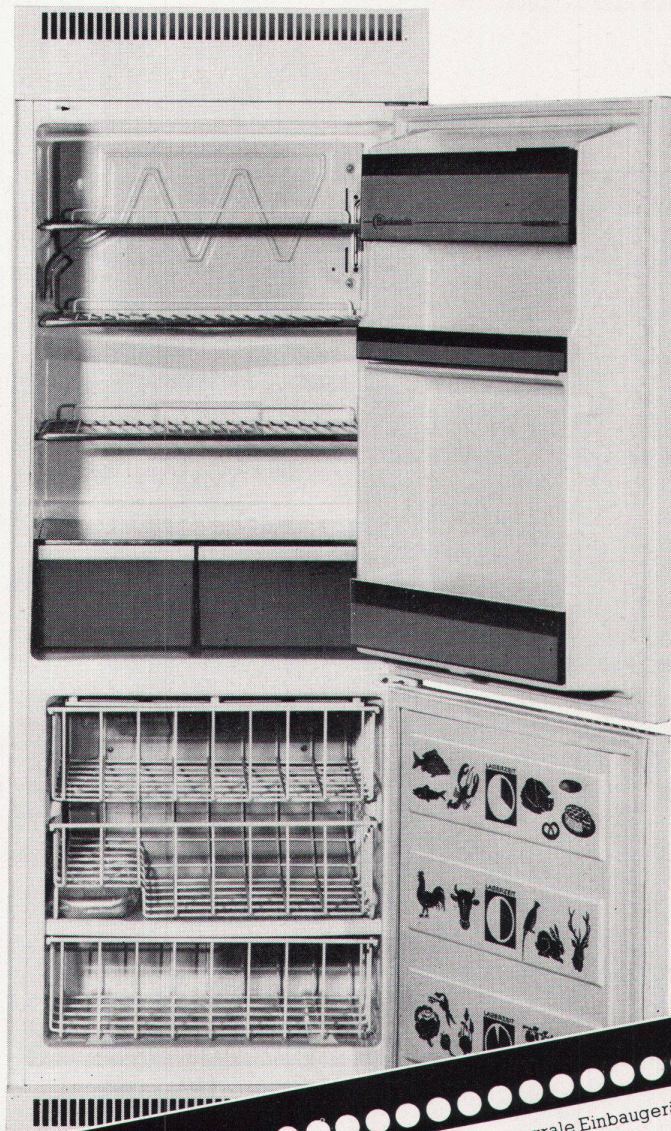
# - System

nach  
Schweizer  
+ Norm

**Bauknecht \*\*\*Klima-frisch-Einbau-Kühl/  
Gefrierschrank EPD 260**  
mit 2 Türen, Inhalt 255 Liter, \*\*\*Gefriersafe  
85 Liter. Klimatisierter Kühlraum mit vollauto-  
matischer Abtauung ohne Zusatzheizung.  
Fr. 798.-.



**Bauknecht \*\*\*Klimafrisch-Einbaukühl-  
automat EV 245**  
Inhalt 245 Liter mit 28 Liter \*\*\*Gefrierfach.  
Problemloser Einbau. Klimatisierter Kühlraum  
mit vollautomatischer Abtauung ohne Zusatz-  
heizung. Weitere Modelle nach Schweizer  
Küchennorm ab Fr. 315.-.



**Bauknecht**  
weiss, was Frauen wünschen.

Senden Sie mir die Dokumentation über das integrale Einbaugeräte-  
System von Bauknecht.

**Ja**

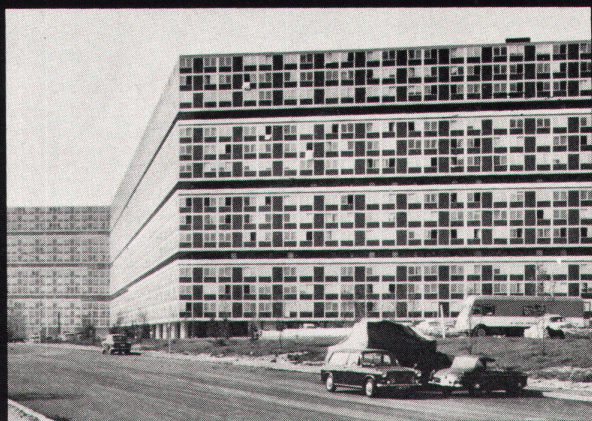
Name \_\_\_\_\_ Vorname \_\_\_\_\_  
Strasse \_\_\_\_\_ PLZ/Ort \_\_\_\_\_  
Bezugsquellennachweis: Bauknecht Elektromaschinen AG, 5705 Hallwil

BH10671



# Alusuisse-Aluminium

auch im Wohnungsbau wirtschaftlich

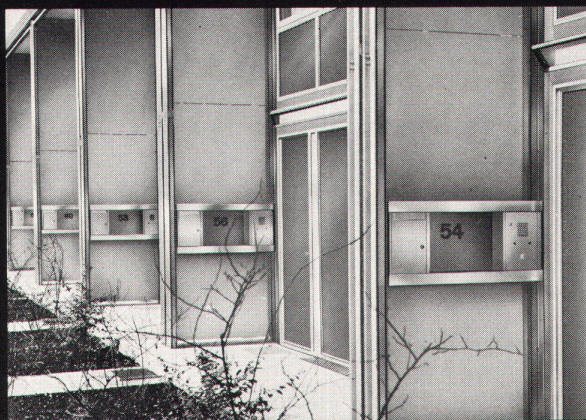


Satellitenstadt



Sonnenschutz

Ob Element für Grossüberbauung oder für das Einfamilienhaus, ob Fensterrahmen, Sonnenblenden, Brüstungen oder Briefkasten, oder gar der ganze Bau, überall bietet Aluminium Vorteile in der Funktion und im Unterhalt. Fragen Sie die Alusuisse-Fachleute.



Reihenhaussystem



Einfamilienhaus



**ALUSUISSE**

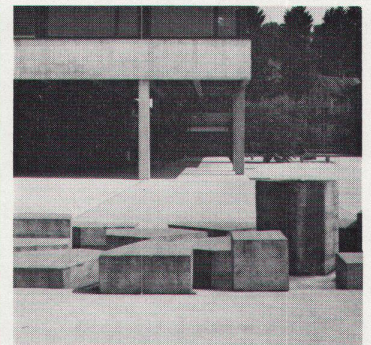
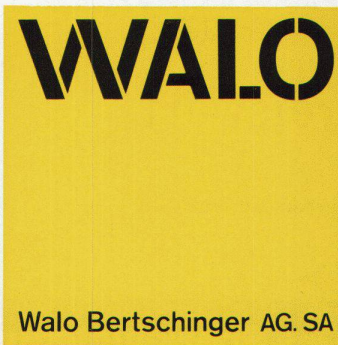
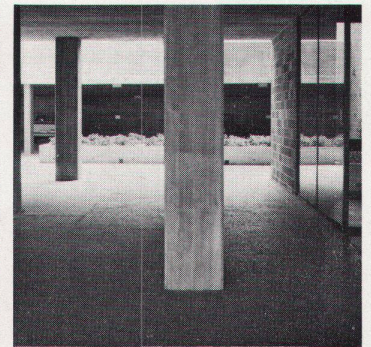
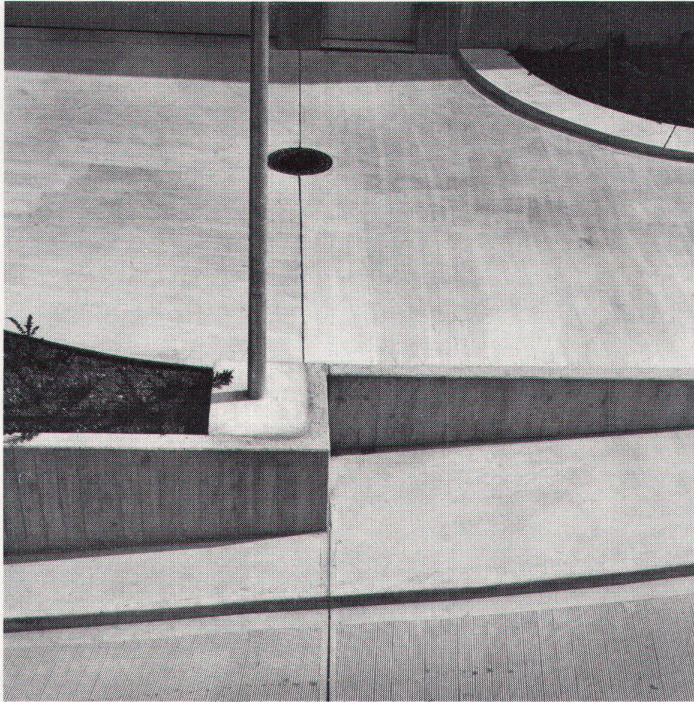
Schweizerische Aluminium AG Buckhuserstrasse 11 8048 Zürich Telefon 01/548080





Wo unsere Arbeit in unmittelbarer Beziehung zu Architektur und Umgebung steht, ist die handwerkliche Qualität und damit die Sorgfalt auch im Detail von ganz besonderer Bedeutung.

Spezialequipen verstehen sich auf den fachmännischen Einbau von Pflasterungen verschiedenster Art, Plattenbelägen in Kunst- und Naturstein, elastischen und fußfreundlichen Belägen auf Asphalt und Kunststoffbasis. Betonbeläge in verschiedenen Farben und Strukturen, oder Kombinationen verschiedener Belagsarten.



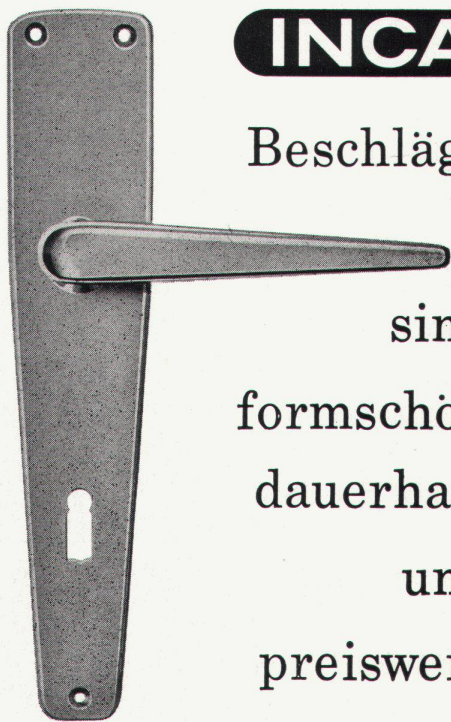


Brandschutztüren und -wände  
System «STALUMIN» EMPA-geprüft  
aus Kristalldrahtglas und Metall



H. Wolfermann-Nägeli  
Eisen- und Metallbau  
Mürtschenstrasse 16, 8048 Zürich  
Telefon 01 / 52 44 12

# Feuerhemmende Türen



**INCA**

Beschläge

sind  
formschön  
dauerhaft  
und  
preiswert.

In allen Fachgeschäften erhältlich.

# 1a

*photolithos  
clichés*



## Schwitter AG

8052 Zürich, Schweiz  
Thurgauerstrasse 121  
Tel. 051 839955/835165

4000 Basel 9, Schweiz  
Allschwilerstrasse 90  
Telefon 061 388850

1000 Lausanne, Suisse  
44, Avenue de la Gare  
Téléphone 021 228675

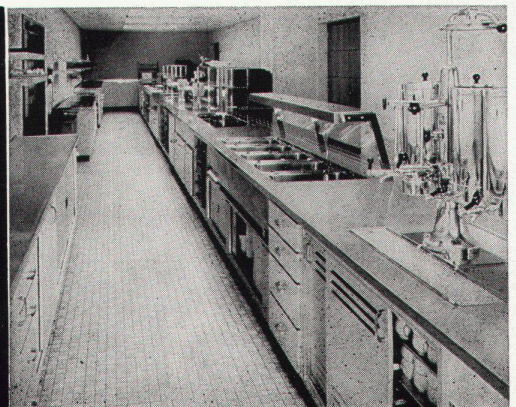
**Das Spezialunternehmen für  
Planung und Fabrikation von**

Buffetanlagen      Kantinen- und  
Barbuffets        Kücheneinrichtungen  
Kühlschränke    Kühlraumisolierungen  
Kühlvittrinen    Ladeneinrichtungen

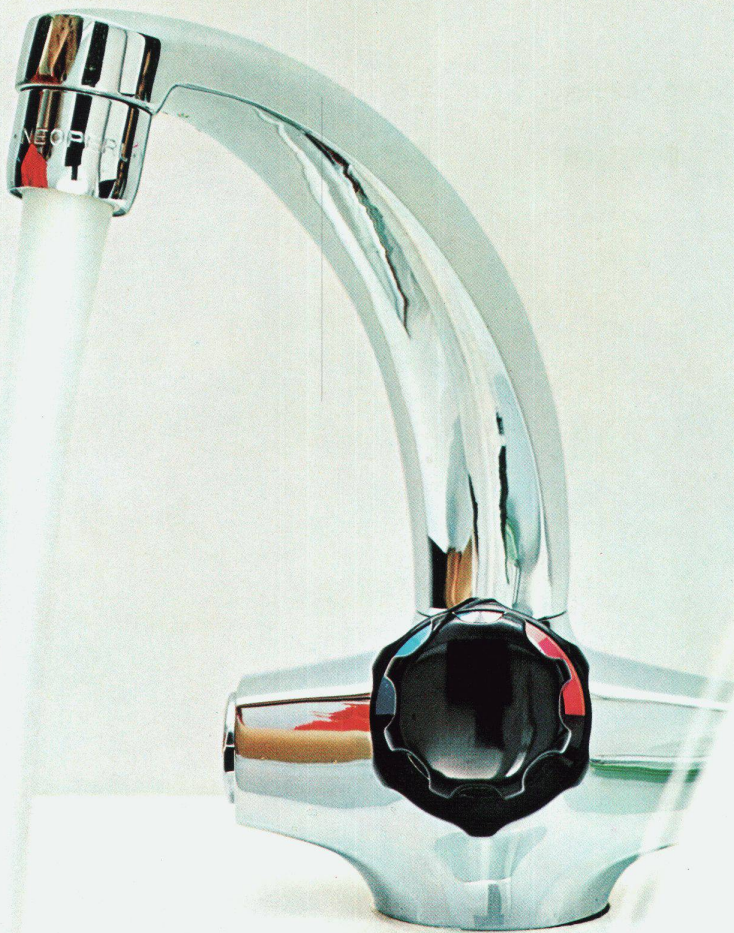
*Imber*

gegr. 1863

**AG. KÜHLSCHRANKFABRIK**  
8045 Zürich, Haldenstr. 27, Tel. 051 - 33 13 17







**KWC**

KWC-Armaturen: für Menschen  
mit Freude am Wohnen.  
La robinetterie KWC... plaisir des  
yeux, agrément du confort.







Komfort der Zukunft?—NEOMIX!

Internat. Patente.

# KWC

NEOMIX ist ein neu entwickeltes Armaturenprogramm von KWC, welches langegehegte Wünsche in bezug auf Komfort, Wasserersparnis, Qualität und Preis erfüllt. Vorbei ist das langwierige Suchen nach der gewünschten Mischwassertemperatur: ein Griff, eine kleine Drehung am Temperaturwähler... und schon fließt das Wasser genau in der gewünschten Temperatur. Ausführliche Information über das NEOMIX-Armaturenprogramm liegt für Sie bereit.



**Aktiengesellschaft  
Karrer, Weber & Cie., 5726 Unterkulm AG  
Armaturenfabrik-Metallgiesserei-  
Warmpresswerk Telefon 064/461144**

Verkaufsbüros:

4000 Basel	Claragraben 135	Tel.061/338200
3000 Bern	Schönburgstr. 41	Tel.031/421533
8005 Zürich	Pfingstweidstr. 31	Tel.051/427272
1004 Lausanne	Chemin des Rosiers 4	Tel.021/253036



# Wollimex macht Teppichböden. Die Problemlosen.

## Mexaflor-forte Sevonyl VS

### Hart im Nehmen:

Beide Wollimex-Qualitäten – der Mexaflor-forte und der Sevonyl VS – sind zweischichtige, vollsynthetische Nadelfilz-Teppichböden aus einer 100% Grilon-Gehschicht und einer Polyester-Zwischenschicht, armiert mit Trägergewebe aus Trevira-hochfest. Hergestellt nach unserem speziellen Vernadlungsverfahren. Das macht die Wollimex-Teppichböden so extrem strapazierfähig.

### Verlegen und vergessen:

Ein Teppichboden von Wollimex ist praktisch unempfindlich gegen Schmutz, Staub und Nässe. Ganz gleich, ob Sie nun den Mexaflor-forte oder den Sevonyl VS verlegen. Beide haben die gleichen, hervorragenden Eigenschaften. Denn sie wurden beide im speziellen Wollimex-Verfahren vollimprägniert. Darum sind sie so ausgesprochen pflegeleicht.

### Gut und schön:

Wollimex-Teppichböden sind nicht nur strapazierfähig und pflegeleicht. Sie sehen auch schön aus.

Lassen Sie sich einmal unsere Farbkollektionen kommen. Dann werden Sie sehen, wie viele moderne Farben Ihnen zur Verfügung stehen.

Und wenn Sie mehr als 1400m<sup>2</sup> irgendwo verlegen müssen, dann haben Sie grünes Licht, Ihre eigene Vorstellung von einer Farbe einfärben zu lassen.

Ist das nicht ein ganz rosiger Vorteil?



### Schön, auch wenn man an die Kosten denkt:

Wollimex-Teppichböden sind billiger, als viele denken. Und wirtschaftlich dazu.

Die schwimmende Unterlage können Sie sich sparen. Man verlegt Wollimex-Teppichböden direkt auf den Beton-Abrieb, sie bleiben wärmeisolierend und trittschalldämpfend.

### Hygienisch dazu:

Die Eulan-Asept-Ausrüstung macht Wollimex-Teppichböden permanent antimikrobiell. Das ist in einem Spital so wichtig wie in einem Hotel, einem Schulhaus, einer Turnhalle, einem Badezimmer oder in einer Küche.

### Auch antistatisch, wenn Sie wollen:

Und zwar permanent antistatisch. Bei Wollimex-Teppichböden liegt die «Anti-static» nicht nur auf der Oberfläche. Sie wird nach einem speziellen Verfahren «eingnadelt». Bei Wollimex hat die lästige elektrostatische Aufladung ausgespielt.



Grilon®



**Wollimex macht  
die Problemlosen**



**WOLLIMEX  
Teppichböden**

**MEXAFLO-FORTE®**

**sevOnyl VS**

### COUPON:

An  
Textilwerke Wollimex AG  
9475 Sevelen SG  
Senden Sie mir bitte mehr Informationen  
über die Wollimex-Teppichböden Mexaflor-  
forte und Sevonyl VS (EMPA-Testresultate,  
Farbauswahl, usw.).

Name, Vorname: \_\_\_\_\_

Firma: \_\_\_\_\_

Strasse: \_\_\_\_\_

PLZ, Ort: \_\_\_\_\_

W 7





denn...

Rüegg heisst entwerfen, planen, bauen.  
Rüegg heisst Individualität, Service, Wartung.  
Rüegg heisst Erfahrung, jahrzehntelang,  
vieltausendfach.

Rüegg heisst die Lösung  
für Element-Cheminées, individuelle  
Cheminées, Luxus-Cheminées.

**RÜEGG** Cheminées

**BON** Senden Sie mir bitte gratis und  
unverbindlich Ihr Dokumentationsmaterial.

Name

w 7

Adresse

Ausschneiden und einsenden an:  
Rüegg-Cheminéebau, Chapfstrasse 10,  
8126 Zumikon

**Sparrings**

**Schwedisches Regalsystem**

aus 2mm Stahlblech für Wandmontage,  
eingespannt oder freistehend.

Robust, formschön, preisgünstig

für Bibliotheken, Labors, Sammlungsräume,  
Archive, Zivilschutzmagazine, Ladenbau  
und Wohnbau.

Verlangen Sie Planungsunterlagen, Prospekte  
und Preisliste beim Generalvertreter

**Lüscher**

Innenausbau Zofingen Tel. 062 5114 74





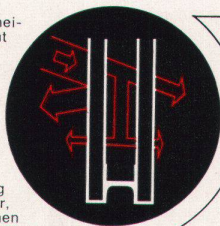
**Hitze  
Blendung  
STOPRAY  
schützt  
wirksam und dauernd**



**WIE ?** Die STOPRAY-Verglasung besteht aus zwei Scheiben, die durch eine entfeuchtete und filtrierte Luftschicht voneinander getrennt und am Rand durch einen geschweissten Metallsteg verbunden sind. Die Innenseite eines Glases ist mit einer dünnen Metallschicht versehen, die mehr als 70 % der auftreffenden Sonnenenergie reflektiert. STOPRAY schützt auch wirksam gegen Blendung. Das ergibt im Rauminnen eine angenehme Atmosphäre. STOPRAY wird in folgenden Farbtönen hergestellt: gold, purpur, graublau.

**WO ?** STOPRAY wird überall dort verwendet, wo übermäßige Sonnenwärme unerwünscht ist. Diese Verglasung ist speziell für grosse Bauten (z.B. Verwaltungen, Spitäler, Hotels, Werkstätten, Lagerhäuser usw.) geeignet. Es können dadurch bei der Wahl von Klimaanlage wesentliche Einsparungen erzielt werden.

**WARUM ?** Warum sollen wir noch weitere Eigenschaften aufzählen? Verlangen Sie einfach unsere Referenzliste und die technische Dokumentation.



BITTE SENDEN SIE MIR DIE STOPRAY-DOKUMENTATION

Name .....

Adresse .....

PLZ/Ort .....

207 ST

**stopray**

ist ein Patent der GLAVERBEL.  
Garantie : 10 Jahre.



**Glaverbel** Brüssel  
Das belgische Glas von Weltruf

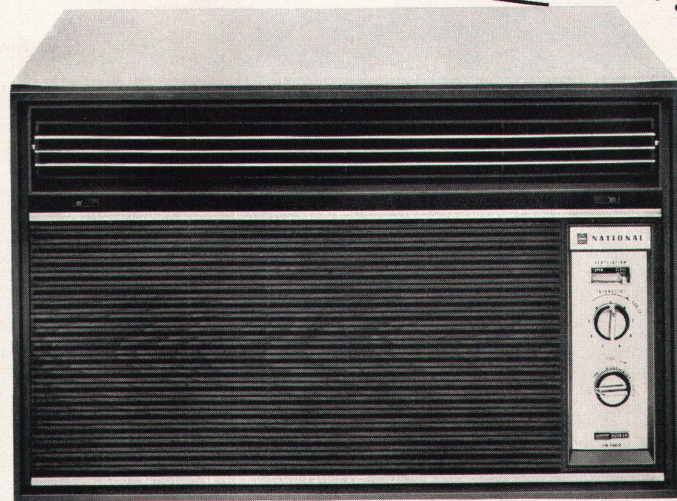
Generalvertreter für die Schweiz: JAC. HUBER & BUEHLER  
Mattenstrasse 137 - 2500 Biel 3 - Tel. 032/3.88.33 - 2.32.11



**Jetzt** sollten Sie dafür sorgen, dass Sie in der sonst lähmenden Sommerhitze in angenehm kühler und reiner Luft Ihr Bestes leisten können. Im Büro, im Konferenzraum, im Atelier, in der Werkstatt, im Ladengeschäft, in der Gaststätte, usw. Dazu bieten wir Ihnen die vollautomatischen Klimageräte der weltbekannten Marke



NATIONAL-Geräte haben eine besonders grosse Kühlwirkung. Ihr eingebauter Thermostat sorgt automatisch für die ge-



Von diesem «heissen» Problem kann viel für Sie abhängen!

# So behalten Sie Ihre volle Arbeitslust auch an drückend heissen Sommertagen.

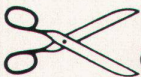
wünschte Kühle (oder im Winter für die angenehme Wärme). Die NATIONAL-Geräte schützen Sie auch vor dem ermüdenden Sauerstoffmangel durch regulierbare Frischluftzufuhr. In Konferenzräumen, Gaststätten und in allen anderen Lokalen, wo viel geraucht wird, fühlen sich selbst Nichtraucher wohl.

Denn NATIONAL-Klimageräte filtern und ersetzen die schlechte Raumluft. Eines der fünf formschönen NATIONAL-Klimageräte wird sich genau den Voraussetzungen jenes Raumes anpassen, in dem Sie sich schon lange bessere, erfrischende klimatische Verhältnisse gewünscht haben.

NATIONAL-Geräte lassen sich leicht in Wände oder Fenster einbauen.

Sie sollten auf jeden Fall diese Möglichkeit, Ihre Klimatisierungsprobleme auf einfachste Art zu lösen, kennen lernen.

Übrigens: Trotz ihrer Summe von hervorragenden Vorteilen sind die NATIONAL-Geräte sowohl im Preis wie in den Betriebskosten günstig! Verlangen Sie unverbindliche Beratung durch einen unserer Spezialisten! Telefonieren Sie uns doch gerade jetzt. Oder schicken Sie uns heute noch den nebenstehenden Coupon ein.



Ihr Fachmann soll mit mir telephonisch einen Besprechungstermin vereinbaren. Tel.: \_\_\_\_\_

Schicken Sie mir sofort Ihre Unterlagen.

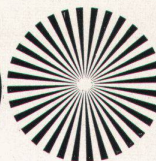
Name \_\_\_\_\_

Firma \_\_\_\_\_

Strasse \_\_\_\_\_

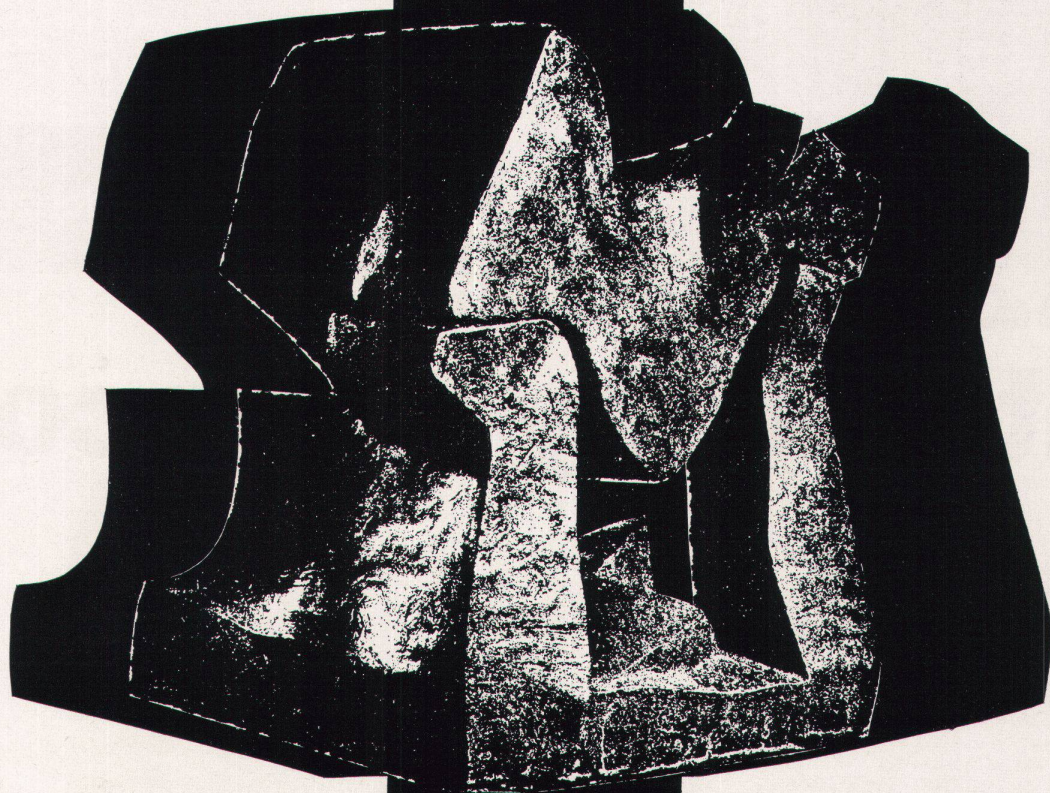
PLZ, Ort \_\_\_\_\_

V. Glutz-Blotzheim Nachf. AG, Solothurn  
Abt. Klima und Elektrowärme  
Tel. 065 2 38 76





Die abgebildete Plastik stammt vom  
Luzerner Bildhauer Anton Egloff.



**Argolite**

Kunststoffplattenwerk  
6130 Willisau LU, Tel. 045 - 6 19 12

**Was hat denn  
diese Plastik  
mit unseren**

Nichts. Natürlich.

Wenn es wenigstens eine Plastik  
aus Kunststoff wäre. (Wir verkaufen  
nämlich Kunststoffplatten, Sie  
erinnern sich?) Aber ich bitte Sie,  
wie bekommen wir da eine  
vernünftige Beziehung.

Vielleicht so: Meine Herren, was Sie  
hier sehen, ist ein Kunstwerk und  
gehört eigentlich in eine Galerie.  
Kunstwerke sind die ARGOLITE-  
Platten natürlich auch. Aber sie  
gehören auf Möbel, auf Wände, auf  
Büromöbel und Restaurationstische,  
in Schulhäuser und Verwaltungen.  
Voilà. Und sehen Sie sich die neuen  
Farben und Strukturen an.  
ARGOLITE – ein Kunstwerk von  
einer Kunststoffplatte.

**Kunststoffplatten  
zu tun ?**



Tonwerk Döttingen  
Inhalt 1 Million Liter



betontanks



## für Heiz- und Dieselöl

Spezialauskleidung mit elastischer Dauerbeschichtung

Die **Doppelmantel-Kunstharzauskleidung «System Schneider»** mit Überwachung des Hohlraumes mittels Leckanzeiger erfüllt die neuen Vorschriften des Eid. Amtes für Gewässerschutz. Ausführung bei Neuanlagen und als Sanierung alter Tanks, die den heutigen Vorschriften nicht mehr genügen.

tankbau

otto schneider zürich

8057 zürich frohburgstr.188 tel.051 26 35 05

# Materialboy «Geraco»

Aus Stahlrohr und Blechtafeln hergestellt, mit Fahrrollen und in gefälliger grauer Farbe gespritzt. Er bietet Platz für Zeichenmaterial, Planrollen, Ordner, Telefon und Telefonbücher, Hängemappen usw. und eignet sich deshalb als praktische Ergänzung zu Zeichenständen und stark belegten Arbeitspulten.

Höhe 78 cm, Breite 78 cm,  
Tiefe 52 cm,  
komplett mit Materialschale Fr. 325.-  
Telefonhalter Fr. 8.-

*Racher*

Racher & Co. AG Marktgasse 12  
8025 Zürich 1 Tel. (01) 47 92 11



Büfa Halle 6, Stand 615

# isolag

## Holzdecken

Isolag, AG für Decken und Isolierungen  
Seestr. 355  
8038 Zürich



neu



225 Liter Fr. 435.-

der  
**Neue** \*\*\*  
von  
**SIBIR**

**NORM**-Einbaumodell 225 Liter  
Fr. 435.-

mit 25 Liter \*\*\* Tiefkühlfach

**Funktion:**

NEUE Absorption,  
absolut geräuschlos  
und vibrationsfrei

**Garantie:**

5 Jahre Vollgarantie  
auf die Funktion aller Teile

**Erfahrung:**

25 Jahre SIBIR

Kühlapparate GmbH, 8952 Schlieren



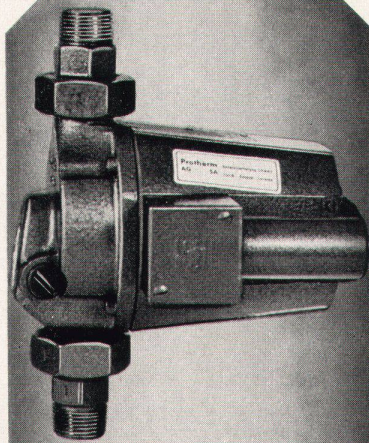
3

# Protherm- stufen auf die man sich verlassen kann!



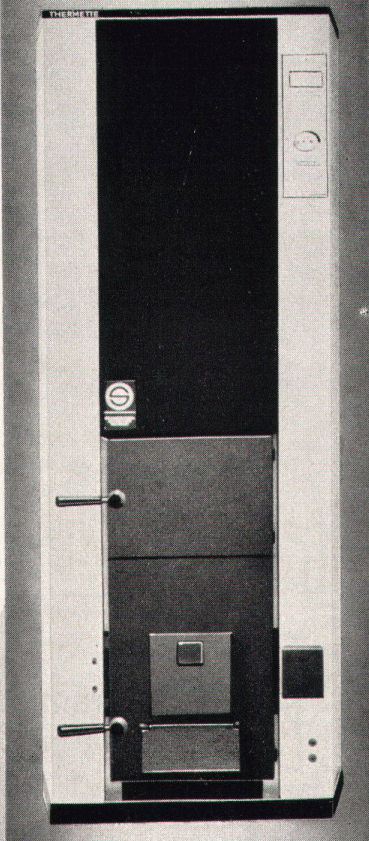
## Stufe 1 Record-Gefäß

Das formschöne und leicht montierbare Druckausdehnungsgefäß auf das man sich verlassen kann. 4-1000 Liter, ab 125 Liter Membrane auswechselbar (ab Lager lieferbar).



## Stufe 2 Heizungsumwälz- pumpe

Die ideale Heizungsumwälzpumpe (Fabrikat Loell) für eine Fördermenge von 500-50000 l/h alle Typen variabel Standardaustausch Kurze Lieferfristen



## Stufe 3 Heizkessel

Der Heizkessel (Fabrikat Schuster) nach den modernsten Erkenntnissen gebaut, im neuen eleganten Kleid Es stehen 3 Modelle zu Verfügung

**Typ UB**  
Heizautomat 18-35000 Kalorien (Steckfertig verdrahtet)

**Typ WB**  
Wechselbrandkessel 15-160000 Kalorien

**Typ DB**  
Doppelbrandkessel 18000-65000 Kalorien (kurze Lieferfristen)

An Protherm AG, Butzenstrasse 39  
8038 Zürich

Bitte senden Sie mir Informations-  
Unterlagen über:

- Recordgefäße
- Heizungspumpen
- Heizkessel
- Ich wünsche Besuch eines Fach-  
beraters

Name \_\_\_\_\_

Strasse \_\_\_\_\_

PLZ \_\_\_\_\_ Ort \_\_\_\_\_

BON

**Protherm AG**  
Butzenstrasse 39  
8038 Zürich  
Tel. 051/45 80 30

**Protherm SA**  
Rue Jacques Dalphin 19  
1227 Carouge-Genève  
Tél. 022/42 07 47

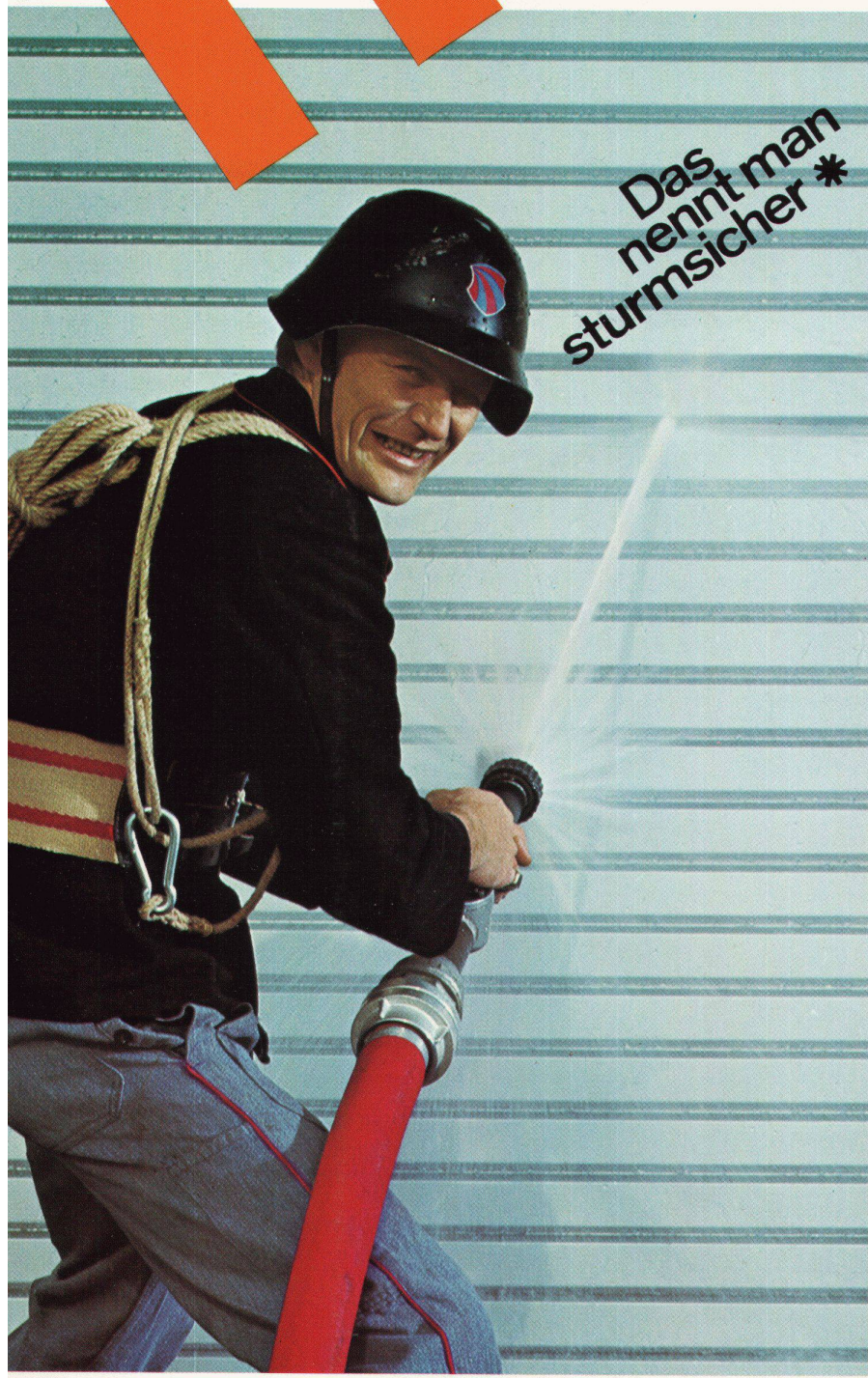
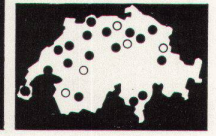


# neu

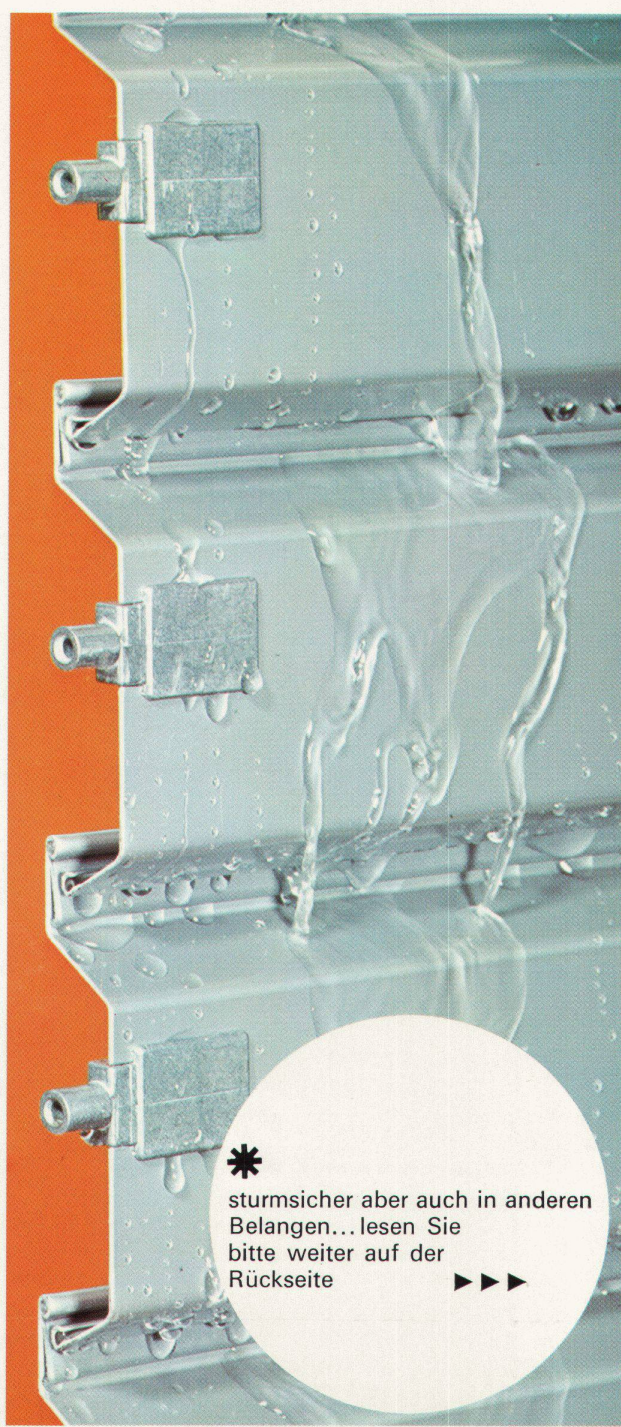
## Schenker Ganzmetall Raffstoren

Vertretungen:  
Basel, Bern, Biel, Chur,  
Fribourg, Genève,  
Lausanne, Locarno,  
Lugano, Luzern,  
Neuchâtel, St. Gallen,  
Sion, Solothurn,  
Winterthur, Zürich

Emil Schenker AG  
5012 Schönenwerd  
Telefon 064 412031



Das  
nennt man  
sturmsicher \*



\*  
sturmsicher aber auch in anderen  
Belangen... lesen Sie  
bitte weiter auf der  
Rückseite





# Schenker Ganzmetall Raffstoren

Vertretungen:  
Basel, Bern, Biel, Chur,  
Fribourg, Genève,  
Lausanne, Locarno,  
Lugano, Luzern,  
Neuchâtel, St. Gallen,  
Sion, Solothurn,  
Winterthur, Zürich

Emil Schenker AG  
5012 Schönenwerd  
Telefon 064 41 20 31

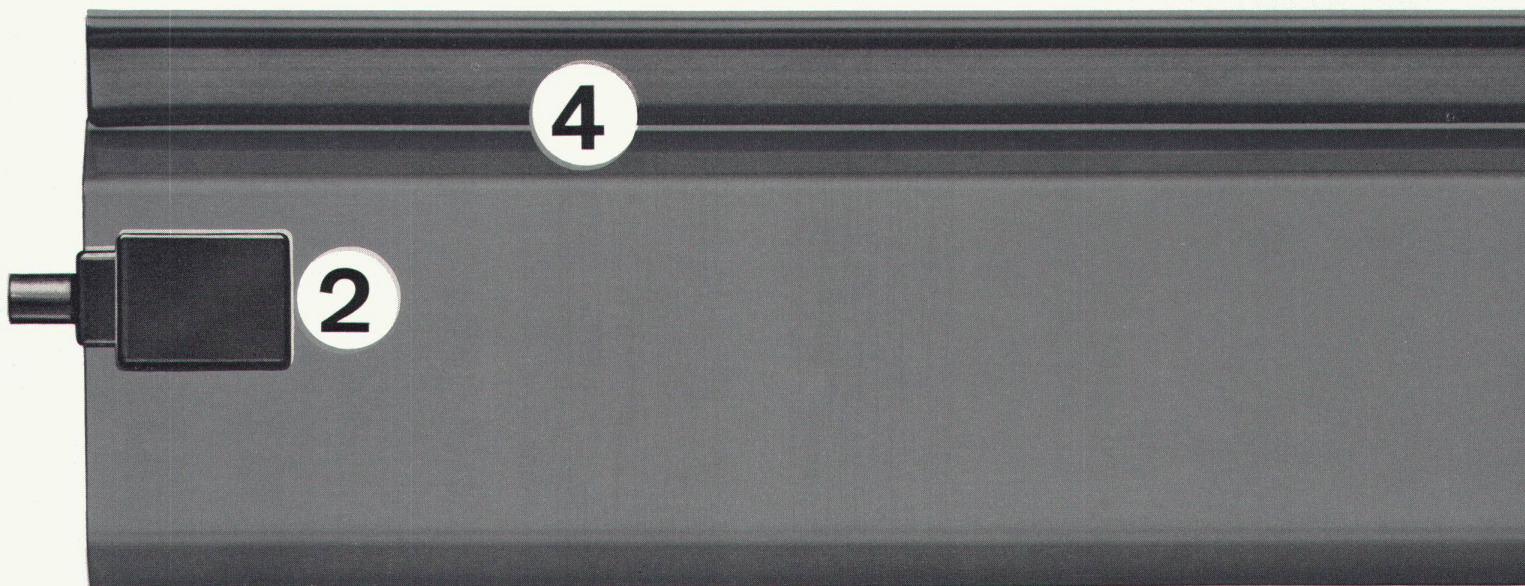
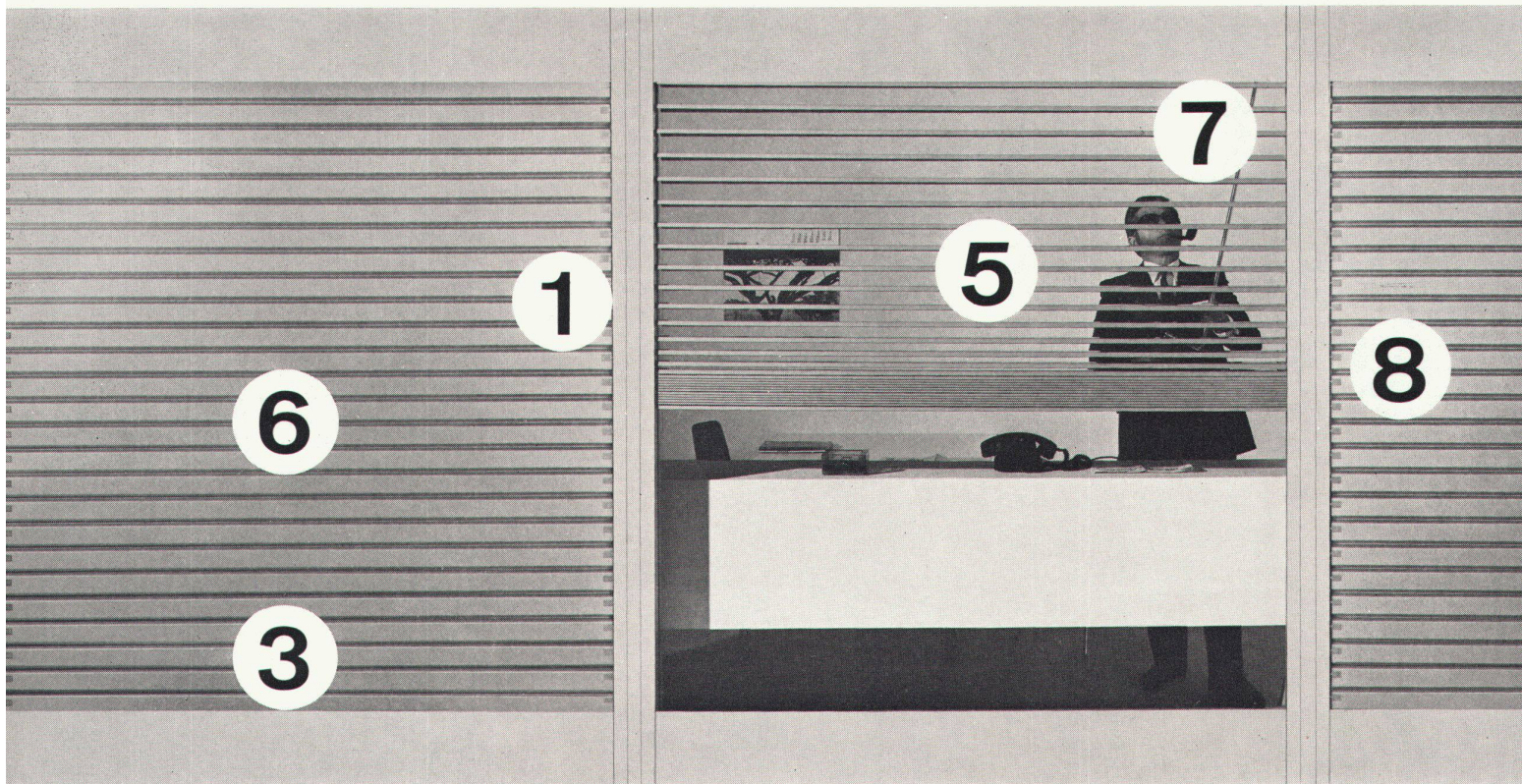
*Schenker* Storen



Wir präsentieren Ihnen eine wirkliche Neuheit – ein Produkt, das alle Vorteile eines Rolladens und eines Lamellenstorens in sich vereinigt.

- ① Sturmsicherheit dank sehr stabiler, beidseitig geführter, rollprofilierter Aluminiumlamelle
- ② zwangsweiser Antrieb jeder Lamelle, trotzdem an Ort und Stelle einzeln auswechselbar
- ③ solide, automatische Verriegelung des Storenpanzers
- ④ geräuscharm dank eingerollter Dämpfungslippe
- ⑤ freier, ungehinderter Durchblick (keine Tragbänder, keine Tragkordeln), dazu genaues Dosieren des Lichteinfalles
- ⑥ optimaler Verdunkelungseffekt
- ⑦ Einbau in normalen Raffstoren-Sturz, kein Rolladenkasten nötig (spez. Einbaumasse beachten)
- ⑧ architektonische Gestaltungsmöglichkeiten dank neuartiger Spezialprofilierung

Bitte verlangen Sie unsere Sonderdokumentation





Armierungsstähle

Armierungsnetze

Ablaufleitungen  
aus Gusseisen,  
plastifiziertem Stahl  
und  
Kunststoff

Schachtabdeckungen  
und Strassenroste

Ausrüstungen für Kläranlagen

Druckrohre, Formstücke und Armaturen  
aus Gusseisen  
für Wasser- und Gasleitungen

Heizkessel

Radiatoren  
und Heizwände

Heizölbehälter

Cheminée-Einsätze

Baumaschinen, Krane, Förderanlagen

VON ROLL AG.  
4563 Gerlafingen

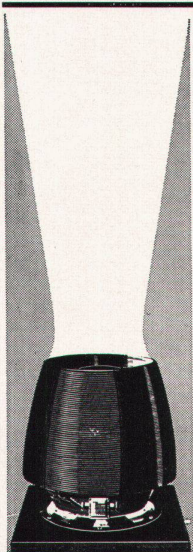
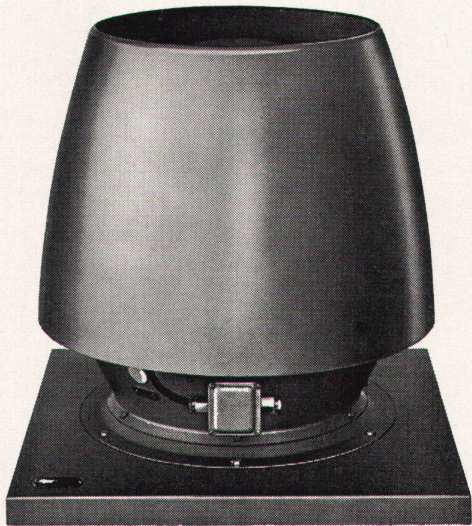


**Qualitätsprodukte  
für den Hoch- und  
Tiefbau**

**VON ROLL**



# DACHLÜFTER Typ HJA



Dachlüfter, Typ HJA, ist ein technisch hochentwickelter Abluft-Ventilator. Die geringen Abmessungen sowie die formschöne Ausführung ermöglichen ein harmonisches Einfügen in jedes Exterieur. Die Abluft wird senkrecht ausgeblasen. Hierdurch werden Verschmutzungen in der Aufenthaltszone sowie in der Umgebung des Ventilators vermieden. Der Ventilator hat einen sehr guten Wirkungsgrad und einen niedrigen Schallpegel. Die Ausrüstung ist robust und wetterbeständig.

Fordern Sie Prospekt und Angebot an!

**Werner Kuster AG, 4132 Muttenz 2 / Basel**

Hofackerstrasse 71, Tel. (061) 42 12 55  
Ffilialen in: Lausanne, Tel. (021) 25 01 68,  
Zürich/Wallisellen, Tel. (051) 93 40 54

  
**NORDISK VENTILATOR CO**  
AKTIESELSKAB NÆSTVED DANMARK

**11. BIENNALE  
DER PLASTIK  
ANTWERPEN  
MIDDELHEIMPARK  
6. JUNI – 3. OKTOBER  
1971**



Heinrich Schneider

### **Der Schulhausbau aus der Sicht des Lehrers**

Ein Beitrag für Architekten, Behörden und Schulen  
70 Seiten, 72 Photos, Zeichnungen und Pläne  
kartoniert, Fr./DM 16.–

Nach einer kurzen Bestandesaufnahme und einem Exkurs über das Kind und seine Umwelt werden eingehend die wichtigen Kriterien dargelegt. Ein Abschnitt ist schulreformerischen Gedanken gewidmet. Den Schluß bilden schematische Plan-skizzen möglicher Lösungen.

## **Verlag werk Winterthur**

Industriestraße 8, 8401 Winterthur, Telefon 052 29 44 21

**RESOPAL**®

**3 Jahrzehnte  
Qualitäts-Kunststoffplatte**

**Oberflächen:** matt + glanz, naturmatt, Kristall  
Porenstruktur, Relief-Textil und -Streifen  
**Formate mm:** 2120×1020/915 – 2800×1250 – 3650×1250  
**Stärken mm:** 1,3 und 0,9 Sonderausführung auf Anfrage

**O. SOMMER 4900 Langenthal – Telefon 063 2 07 14**



Es gibt verschiedene Arten,  
Böden gegen Schall, Feuchtigkeit und Kälte zu isolieren.

# Die attraktivste heisst Siftnyl

Abgesehen von der Tatsache, dass Siftnyl ein vollwertiger Teppichbodenbelag und nicht ein Filz- oder Hartbelag ist, liegt seine besondere Stärke in der Isolationsfähigkeit und Schallabsorption. Bei der heutigen Bauweise wirkt Siftnyl wahre Wunder. Dank der ausgezeichneten Schalldämpfung braucht sich niemand mehr das Fernsehprogramm seiner Mithausbewohner anzuhören. Die Nachbarin mit dem Fussleiden darf ruhig wieder ihre Gesundheitszoccoli tragen. Auch das monotone Schreibmaschinengeklapper aus dem Büro obenan verstummt. Ein isolierender Zwischenboden vermag den Trittschall kaum vollständig aufzufangen. Siftnyl tut dies auch ohne Zwischenboden. Er kann direkt auf Zement oder Beton verlegt werden, ist er doch fäulnis- und wasserbeständig. Das spart Baukosten! Denn dieser Teppich schützt nicht nur gegen Schall, sondern ist ebenso wirksam gegen Kälte und Feuchtigkeit, weil diese nicht durchdringen können. Wenn Sie sich aber trotzdem den Luxus leisten, Siftnyl auf einem Zwischenboden zu verlegen, dann haben Sie bei der Isolation ein Maximum erreicht. Siftnyl ist in drei Schichten aufgebaut. Einer Gehschicht aus senkrecht stehenden,

federnden Nylonknöpfen, einer PVC-Zwischenschicht, die fest mit einem Juterücken verbunden ist, und einer elastisch wirkenden Filzunterschicht. Er ist aber kein gewöhnlicher Spann- oder Auslegeteppich, sondern ein ausgereifter Strapazierbelag, der selbst nach Jahren intensivster Benützung kaum an seinem Aussehen einbüsst. Auch der grösste Feind des Teppichs, der Rollstuhl, kann Siftnyl nichts anhaben. Besonders im Wohnbereich bedeutet Siftnyl eine optische und finanzielle Aufwertung Ihrer Objekte. Als Strapazierbelag höchster Qualität aber eignet er sich speziell für Büros, Verkaufslokale, Schulhäuser, Kinos, Schalterhallen, usw. Und dies alles zu einem Preis, der jedem Vergleich mit andern gleichgelagerten Bodenbelägen standhält. Deshalb ist Siftnyl ein Volltreffer unter den Teppichbelägen, der Ihre volle Aufmerksamkeit verdient. Ein guter Grund, mit dem untenstehenden Coupon weiteres Informationsmaterial und Ihre eigene Siftnyl-Kollektion zu verlangen.



1 Nylon-Gehschicht 2 PVC-Zwischenschicht 3 Nadelfilzbelag 4 Boden



## Sift trifft...

Siftnyl-Generalvertretung  
A. Krite  
Sonnhaldestrasse 14  
8030 Zürich  
Tel. 051/47 98 47

11 000 m<sup>2</sup> Siftnyl, verlegt in der Überbauung  
Waldheimstrasse, Bern.  
Architekten: E. Rikart-Petitjean und Heinz Kröppli, Bern.

## Coupon

Papier nimmt ja bekanntlich vieles an. Deshalb möchte ich Siftnyl selber kennenlernen. Senden Sie mir bitte unverbindlich das versprochene Material.

Name \_\_\_\_\_

Adresse \_\_\_\_\_



# Culligan.

Wasseraufbereitung



**Wenn der Architekt nicht daran denkt –  
denkt der Installateur daran  
(an die Wasseraufbereitung)**

**Wenn der Installateur nicht daran denkt –  
denkt der Bauherr daran  
(an die Wasseraufbereitung)**

**Wenn der Bauherr nicht daran denkt –  
denkt seine Frau daran  
(an weiches Wasser)**

**Hauptsitz Schweiz: CULLIGAN (Switzerland) AG, Route de Genève, 1033 Cheseaux, Telefon (021) 91 23 61**  
Niederlassung Bern: CULLIGAN (Schweiz) AG, Konsumstrasse 6-8, 3007 Bern, Telefon (031) 45 21 41  
Niederlassung Wallis: CULLIGAN (Schweiz) AG, Av. de la Gare 32, 1950 Sion, Telefon (027) 2 92 28 / 29  
Niederlassung Zürich: CULLIGAN (Schweiz) AG, Seestrasse 233, 8700 Küsnacht ZH, Telefon (051) 90 57 66

*Das Volk hat sich mit überwältigendem  
Mehr für den Umweltschutz entschieden*

*Der fortschrittliche und verantwortungs-  
bewußte Architekt entscheidet sich für  
die Lärmbekämpfung*

Lärmbekämpfung	Planung
Raumakustik	Berechnung
Bauakustik	Beratung
Bau- und raumakustische Messungen	

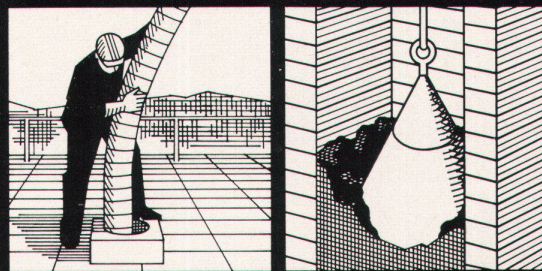
## **Büro für akustische Beratungen**

Hellmuth Kolbe, Akustiker und Toningenieur AES

8304 Wallisellen      Zielackerstraße 6  
Tel. 01/ 93 22 81      Studio 052/ 33 15 15

## **Sprechen wir über Kamine**

Über sie wissen wir Bescheid. Wir kennen ihre kleinen und grossen Krankheiten. Kamine werden undicht, versottet und zerstört. Bei Umstellung von festen auf flüssige Brennstoffe ist eine Anpassung des Querschnittes nötig usw. Rufen Sie uns an. Wir kommen gerne unverbindlich bei Ihnen vorbei und beraten Sie.



Das REGAFLEX-Verfahren.  
Einsatzrohr aus  
Chromnickelstahl.

Kamin-Innenabdichtung.  
Patent «Schöbel-R-Verfahren».

## **Camino**

Heinz Marty, Spezialfirma für Kaminbau  
Albisstrasse 27, 8134 Adliswil, Telefon 051 9133 63



# Fangen Sie den Sommer für den Winter ein



Herrlich,  
im Sommer können Sie einkaufen und im kalten Winter  
sonnenreife Früchte genießen.

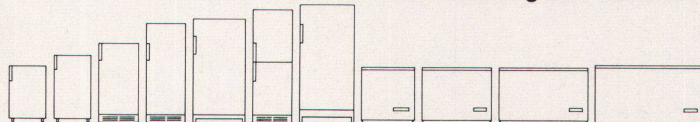


Ihre Familie wird sich über den  
abwechslungsreichen  
Speisezettel freuen.

Glauben Sie nicht,  
dass es jetzt Zeit wäre, an ein eigenes  
Gefriergerät zu denken?

Wählen Sie für sich  
den besten Electrolux unter 11 Gefriertruhen und -Schränken.  
Electrolux Gefriergeräte schon ab Fr. 548.-

**Electrolux bietet Ihnen mehr Sicherheit,  
achten Sie auf unseren 24-Stundendienst mit Tiefkühlgut-Garantie.  
Alle Electrolux Gefriergeräte sind SIH geprüft.**



## Electrolux

Electrolux Küche und Klima AG, Postfach, 8021 Zürich, Tel. 01 52 22 00



**GANZ**

**Ganz & Cie AG**  
 Telefon 051/96 22 62  
 Telex 54 629 ganz ch  
 Dorfstrasse 441  
 CH-8424 Embrach

**Ganz  
 Baukeramik**

**8424 Embrach**



**Klinkerganz AG**  
 Telefon 051/96 25 25  
 Telex 55 303 embri ch  
 Bülacherstrasse 1109  
 CH-8424 Embrach

Kachelöfen, Cheminées  
 Schwimmbäder, Verkleidungen

Planungs-Büro. Grösste Auswahl in Wand- und Bodenplatten  
 Auslieferungslager bedeutender europäischer Werke **Japan Mosaik**

**Alleinhersteller**

Embri-Klinker  
 Embri-Color

salzgeflammt feuergeflammt  
 glasierte Boden- und Wandplatten

einfarbig

Lieferant von  
 Italo-Marmor-Terrazzo



**«Kerama»-Ausstellungs-Pavillon: Schönste Plattenschau der Schweiz**

**Ausstellungsräume**  
*Hotels* **Geschäftshäuser**  
*Restaurants* **Krankenhäuser**

**Einfamilienhäuser** *Verwaltungen*  
**Bungalows** *Schulen*  
**Mehrfamilienhäuser** *Kommunalbauten*

*Ateliers*  
*Kindergärten*

Diese Aufzählung liesse sich beliebig fortsetzen, denn die Anwendungsmöglichkeiten von Stoecklin spannungsarmer Rohfaser sind unbegrenzt. Sie erlaubt eine individuelle Farbwahl

und behält ihre dekorative Struktur auch nach mehreren Anstrichen. Wo immer es wohnliche Wände geben soll, gilt: Stoecklin spannungsarme Rohfaser ist gut und geschmackvoll.

## Stoecklin spannungsarme Rohfaser



Stoecklin & Co. Papierfabrik CH - 4144 Arlesheim



Schweiz

**TK-A**  
**EINBAU-VERTEILUNGEN FÜR**  
 STUDIOS, WOHNUNGEN, BÜROS, RESTAURANTS USW.  
 MODELLE MIT 2, 3, 4, 5, 6, 7, 8, 9 und 12 Sicherungen, Sicherungsautomaten, Schalter usw.

**GARDY SA GENÈVE**  
**MONTAGE-WERKSTÄTTEN FLEXSHOP**

GENÈVE · ECUBLENS · SITTEN ·  
 NEUENBURG · ZÜRICH ·  
 CHUR · BASEL ·  
 LUGANO ·  
 BERN ·





## Renesco-Spezialisten machen öfters eine Sumpftour

Manchmal fliesst durch Mauern und Böden das Wasser in einer Weise, dass selbst die anspruchsloseste Maus entsetzt das Weite sucht. Und leider fliesst dasselbe Wasser niemals im gleichen Tempo wieder dorthin, wo es hergekommen ist. Sondern es wird je länger je mehr. Und dann miefst es bedenklich im ganzen Haus, und dem objektiven Betrachter bleibt nur eine Definition: Sumpf!

Glücklicherweise gibt es die Renesco-Spezialisten mit den kühlen Köpfen. Die begnügen sich nicht nur mit einem guten Rat, sondern beheben mit Tat den Schaden in Kürze. Sie rotten das Übel aus – mit Sumpf und Stiel. Mit ihren modernsten Abdichtungsmethoden verhindern sie, dass neues Wasser eindringen kann. Und zurück bleiben trockene Böden und Wände.

Diese Erfolge sind den Renesco-Leuten nicht in den Schoss gefallen. Jahrelang wurde geforscht, entwickelt und geprüft. Bis wir die Lösungen hatten, die Sie brauchen. Und für besonders hartnäckige Fälle haben wir noch immer eine Lösung gefunden. Und sollten wir einmal keine haben, so werden wir eine entwickeln. Speziell für Sie.

Deshalb sind die Sumpftouren unserer Leute auch durchaus als ehrenhaft zu bezeichnen – und bei den Kunden beliebt.

# renesco



René Schmid + Co. AG  
Chemische Baustoffe  
Abdichtungen im Hoch- und Tiefbau  
Schaffhauserstrasse 359 8050 Zürich  
Telefon 051 46 46 92

Unser Ausführungsprogramm umfasst u.a.:

- Abdichtungen gegen Grund-, Hang- und Meteorwasser im gesamten Hoch- und Tief-, Stollen- und Tunnelbau. (Beachten Sie unser kostensparendes System zur Abdichtung von Tiefgaragen.)
- Fein-Injektionen als Abdichtung gegen Flüssigkeit und zu thermischen Isolationszwecken
- Ölwanneisolationen nach den Eidg. Gewässerschutz-Vorschriften
- Behandlung von Betonstrassen zur Erhöhung der Frost- und Tausalzbeständigkeit
- Projektierung wirtschaftlicher, bautechnisch vereinfachender und zeitsparender Abdichtungssysteme
- Forschung und Entwicklung neuer Produkte, Verfahren und Maschinen in den Sektoren Bauchemie und Kunststoffe



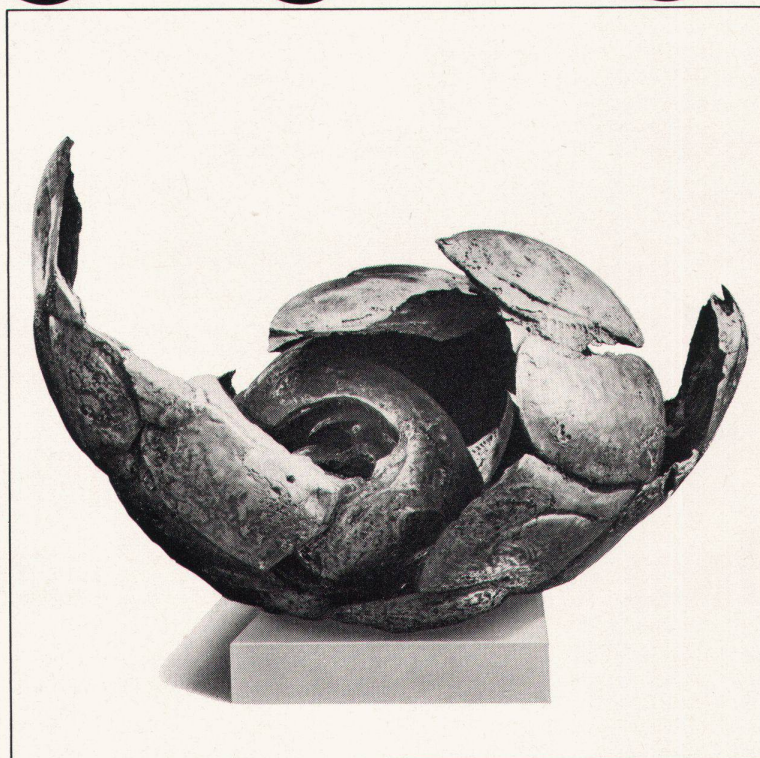
# In der Kunst ist das Beste gut genug

(Goethe)

**W**enn Sie das nächstmal mit der SBB von Olten nach Bern oder Luzern fahren, setzen Sie sich zur Abwechslung einmal in Fahrtrichtung auf die linke Seite. Leisten Sie sich, wenn der Zug den Oltener Bahnhof verlassen hat, einen Blick aus dem Fenster. Nur einige Minuten dauert's etwa, bis Sie auf dem Rasen vor dem Verwaltungsgebäude der Walter Franke AG in Aarburg ein seltsames Metallgebilde entdecken können. Von weitem sieht es aus wie eine überdimensionierte Muschel. Oder wie eine aufgeknackte Riesennuss...

Weil Ihnen der Schnellzug bei 80 km Stundengeschwindigkeit nicht genügend Zeit für weitere Enträtselungsversuche gönnt, haben wir beschlossen, Ihnen diese Plastik von Erwin Rehmann aus Laufenburg hier einmal von ganz nah zu zeigen. Und um auch das Geheimnis um ihre Bedeutung zu lüften, lassen wir den Künstler hier gleich selbst zum Worte kommen:

«In meiner Plastik 'Kraft der Entfaltung' wird ein Wesen sichtbar, das wie ein Samenkorn aus einem eigenen Zentrum heraus nach aussen drängt, sich aufreißt und immer mehr Raum einfängt. Auch das Material Chromnickelstahl habe ich so gestaltet, dass diese gleiche innere Kraft, das gleiche Werden und Sich-Öffnen zum Ausdruck kommt. Bei allem wird aber durch die anpolierte Oberfläche etwas Frohes und Strahlendes herausgeholt. Die Legierung Chromnickelstahl strömt ein



heiteres, junges, lebendiges, kraftvolles inneres Wesen aus. Diese individuelle, ursprüngliche Energie der Materie wird gerade aus dem Kontrast zum gewalzten und genormten Industrieblech, das bei Walter Franke AG verarbeitet wird, noch stärker zum Ausdruck kommen».

Entwicklung, Entfaltung, Dynamik – hier sehen wir eine erste Parallele zu unserer Firma und ihren Zielen. Dazu kommt aber als weitere Gemeinsamkeit auch die künstlerische Verwertung eines Materials, das mit Walter Franke AG in engstem Zusammenhang steht: Chromnickelstahl. Eines der dauerhaftesten, unverwüchlichen und widerstandsfähigsten Metalle. Ein Material, mit dem wir schon seit Jahrzehnten Erfahrung haben: als Spezialisten für Bau-Normelemente, für Spültische in Haushalt und Gewerbe, für Grossküchen und für den Apparatebau.

Gerade auf diesen Gebieten – und nicht nur in der Kunst – ist nur

das Beste gut genug. Und damit wir Sie und uns immer wieder daran erinnern können, haben wir dieser Chromnickelstahl-Plastik auf unserem Fabrikareal einen Ehrenstandplatz eingeräumt.

Denn ob nun mit diesem Werk die Kunst den Chromnickelstahl oder der Chromnickelstahl die Kunst würdigt – so oder so: Ehre, wem Ehre gebührt.

**FRANKE**

Walter Franke AG, 4663 Aarburg, Telefon 062/41 21 21

Spezialist für Grossküchen, Haushaltküchen, Zivilschutzküchen, Spültische und Abdeckungen, Spitaleinrichtungen, Bau-Normelemente, Apparatebau.