

# Verwaltungsgebäude der italienischen Telephongesellschaft, Sitz Ligurien, Genua : Architekten Melchiorre Bega

Autor(en): [s.n.]

Objektyp: **Article**

Zeitschrift: **Das Werk : Architektur und Kunst = L'oeuvre : architecture et art**

Band (Jahr): **57 (1970)**

Heft 8: **Verwaltungsbauten**

PDF erstellt am: **19.09.2024**

Persistenter Link: <https://doi.org/10.5169/seals-82244>

## **Nutzungsbedingungen**

Die ETH-Bibliothek ist Anbieterin der digitalisierten Zeitschriften. Sie besitzt keine Urheberrechte an den Inhalten der Zeitschriften. Die Rechte liegen in der Regel bei den Herausgebern.

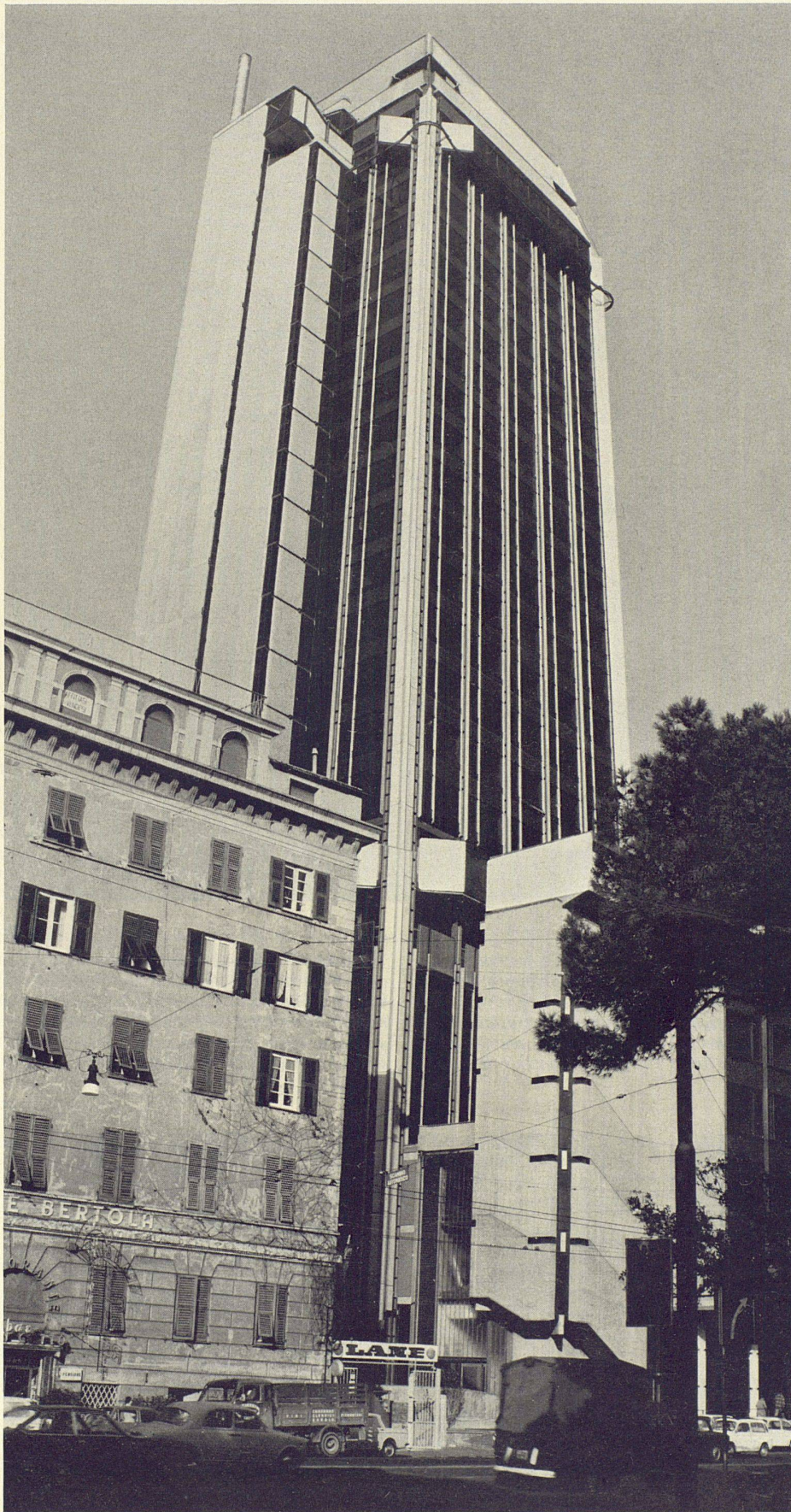
Die auf der Plattform e-periodica veröffentlichten Dokumente stehen für nicht-kommerzielle Zwecke in Lehre und Forschung sowie für die private Nutzung frei zur Verfügung. Einzelne Dateien oder Ausdrucke aus diesem Angebot können zusammen mit diesen Nutzungsbedingungen und den korrekten Herkunftsbezeichnungen weitergegeben werden.

Das Veröffentlichen von Bildern in Print- und Online-Publikationen ist nur mit vorheriger Genehmigung der Rechteinhaber erlaubt. Die systematische Speicherung von Teilen des elektronischen Angebots auf anderen Servern bedarf ebenfalls des schriftlichen Einverständnisses der Rechteinhaber.

## **Haftungsausschluss**

Alle Angaben erfolgen ohne Gewähr für Vollständigkeit oder Richtigkeit. Es wird keine Haftung übernommen für Schäden durch die Verwendung von Informationen aus diesem Online-Angebot oder durch das Fehlen von Informationen. Dies gilt auch für Inhalte Dritter, die über dieses Angebot zugänglich sind.





## Verwaltungs- gebäude der italienischen Telephongesell- schaft, Sitz Ligurien, Genua

Architekten: Melchiorre Bega, Milano; Piero Gambacciani, Genua; Attilio Viziano, Genua  
Ingenieure: Prof. Riccardo Baldacci und Elio Montaldo  
1969  
Photos: 1, 2, 9 Publifoto, Genova; 3, 7, 8, 10, 11 Lisetta Carmi, Genova

1-3  
Der Sitz für die Provinz Ligurien der italienischen Telephongesellschaft befindet sich in der Nähe des Bahnhofs Brignole inmitten der dichten Bebauung des 19. Jahrhunderts. Das mehrgeschossige Sockelgebäude enthält die elektronische Zentrale; darüber erhebt sich, zurückgesetzt, der Turm der Verwaltung

1-3  
*Le siège de la Société italienne des téléphones pour la province de Ligurie se trouve à proximité de la gare de Brignole, dans un quartier aux constructions très serrées du XIX<sup>e</sup> siècle. Le bâtiment à socle de plusieurs étages comprend la centrale électronique, dominée par la tour administrative en décrochement*

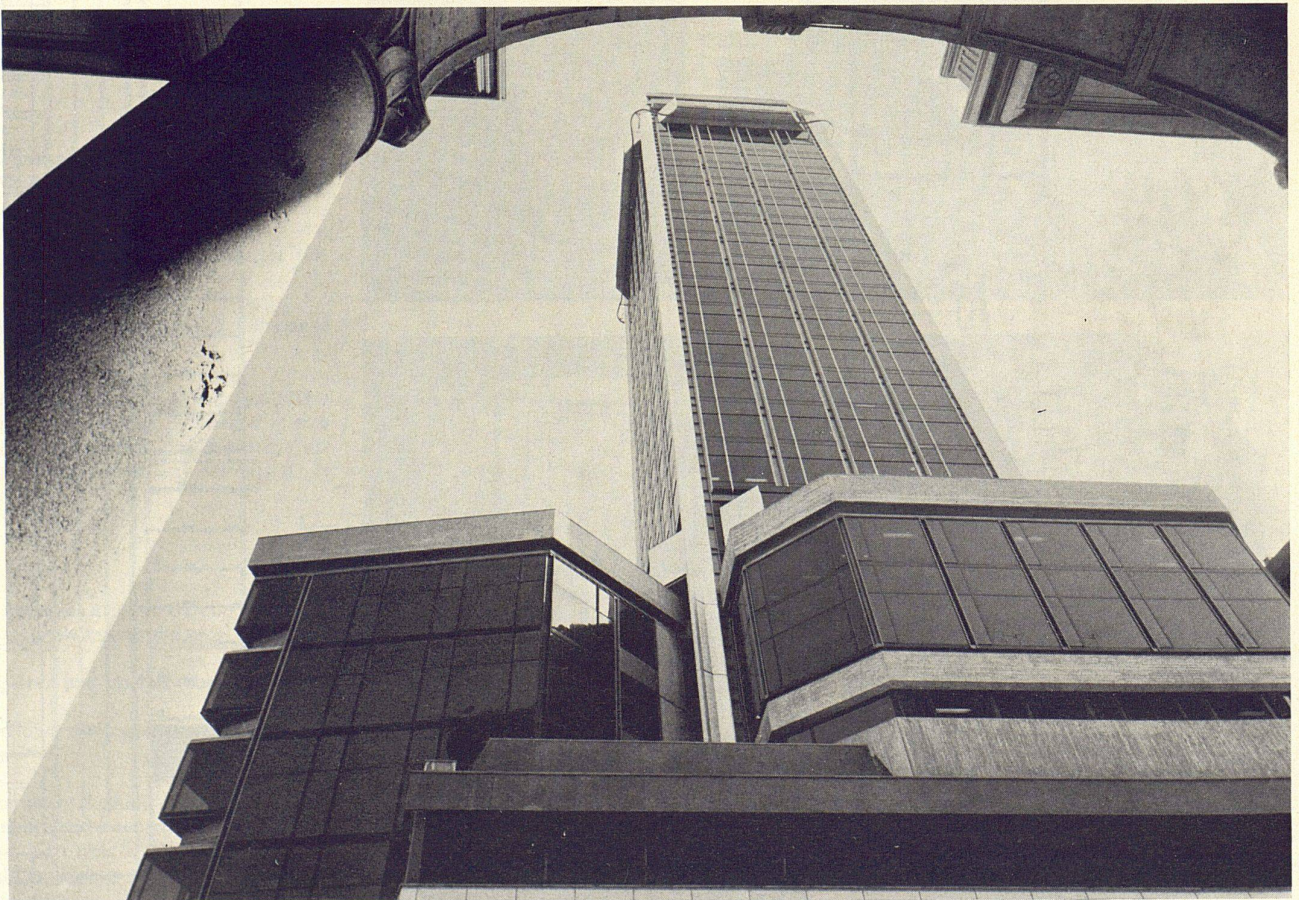
1-3  
The seat of the Italian Telephone System for the Province of Liguria is situated in the vicinity of the railway station of Brignole in the midst of high-density 19th-century construction. The several-storey building contains the electronic central; above this rises the recessed administration tower

1



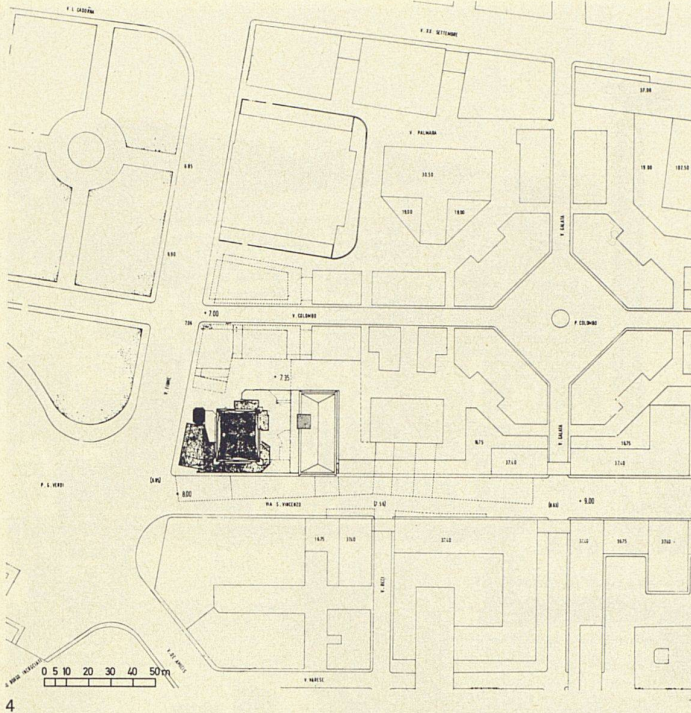


2

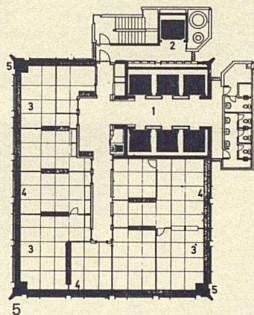


3

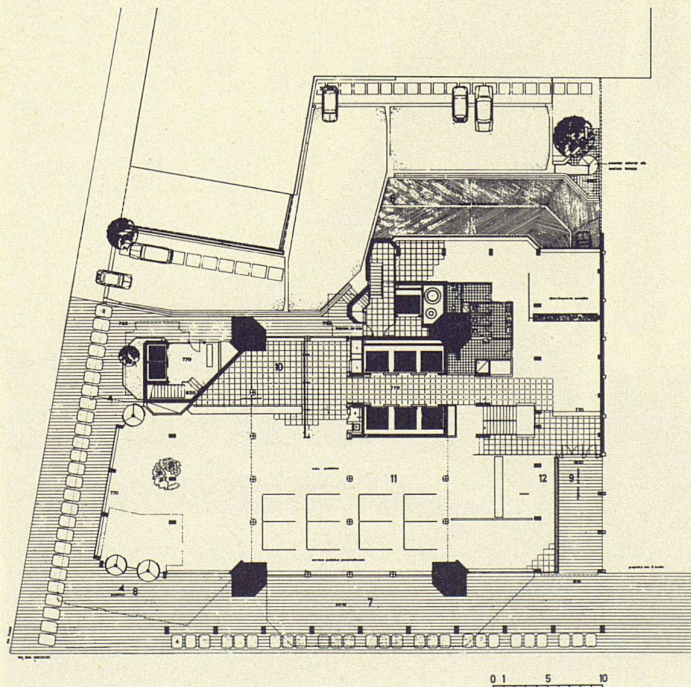




4

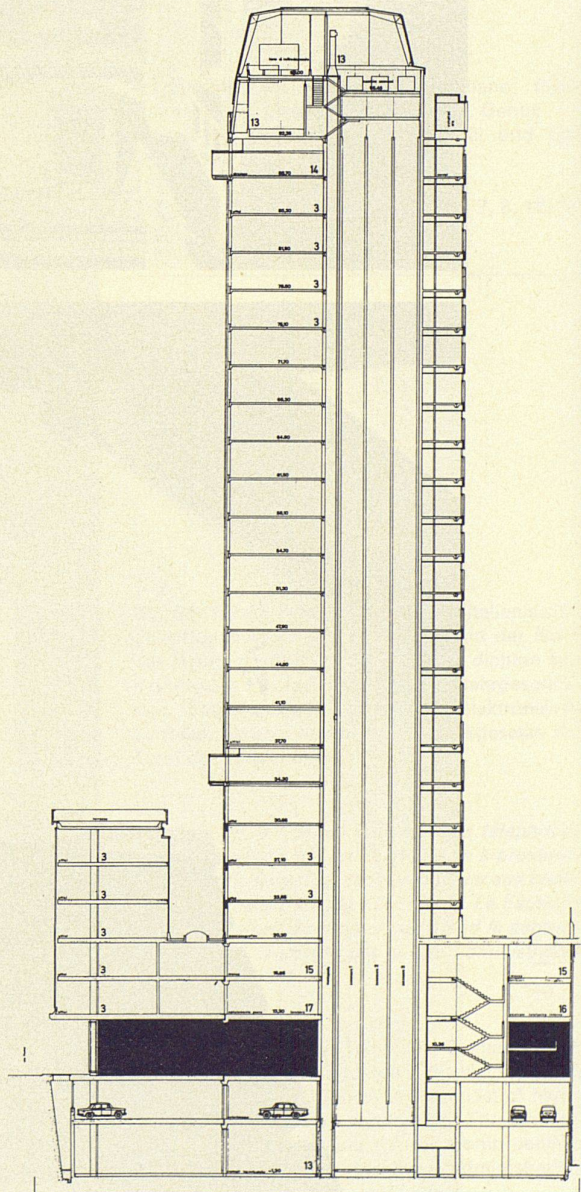


5



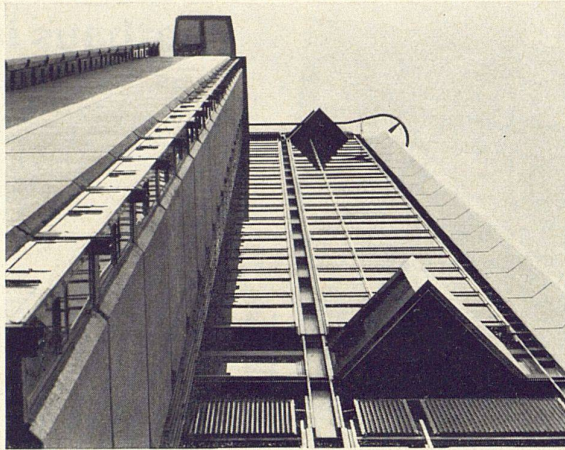
6

- |                         |                                    |                         |
|-------------------------|------------------------------------|-------------------------|
| 1 Halle                 | 1 <i>Hall</i>                      | 1 Hall                  |
| 2 Warenaufzug           | 2 <i>Monte-charge</i>              | 2 Freight lift          |
| 3 Büro                  | 3 <i>Bureau</i>                    | 3 Office                |
| 4 Horizontale Leitungen | 4 <i>Conduites horizontales</i>    | 4 Horizontal mains      |
| 5 Vertikale Leitungen   | 5 <i>Conduites verticales</i>      | 5 Vertical mains        |
| 6 Rampe                 | 6 <i>Rampe</i>                     | 6 Ramp                  |
| 7 Arkaden               | 7 <i>Arcades</i>                   | 7 Arcades               |
| 8 Haupteingang          | 8 <i>Entrée principale</i>         | 8 Main entrance         |
| 9 Personaleingang       | 9 <i>Entrée du personnel</i>       | 9 Staff entrance        |
| 10 Auskunft             | 10 <i>Information</i>              | 10 Information          |
| 11 Publikumsraum        | 11 <i>Salle du public</i>          | 11 Public tract         |
| 12 Kasse                | 12 <i>Caisse</i>                   | 12 Cashier              |
| 13 Installationsräume   | 13 <i>Installations</i>            | 13 Installations tracts |
| 14 Direktion            | 14 <i>Direction</i>                | 14 Management           |
| 15 Mensa                | 15 <i>Cantine</i>                  | 15 Dining-room          |
| 16 Telephonzentrale     | 16 <i>Central téléphonique</i>     | 16 Telephone central    |
| 17 Postverteilung       | 17 <i>Distribution du courrier</i> | 17 Mail distribution    |

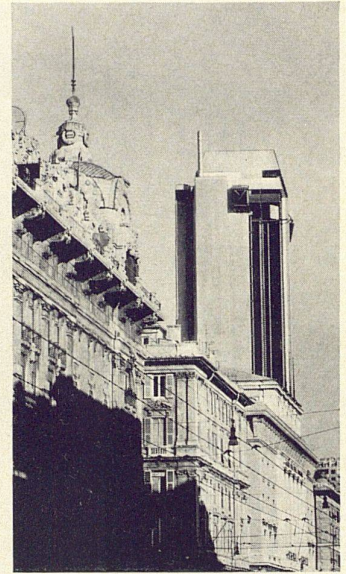


7





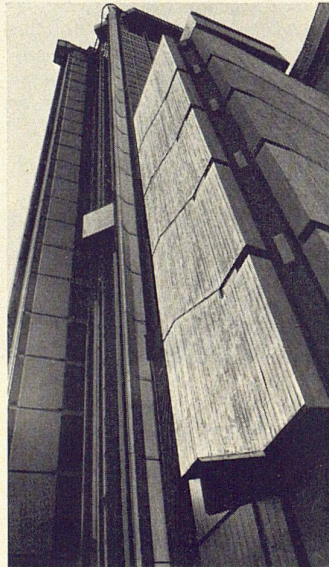
8



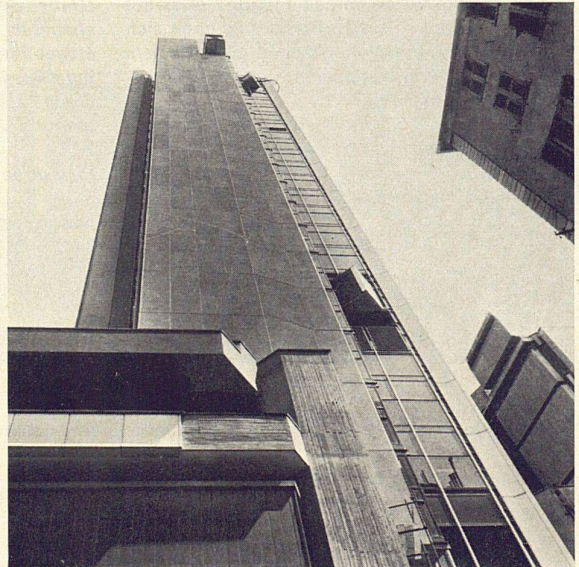
9

4  
Das Gebäude nimmt eine Eckparzelle an der Piazza Verdi ein, die es ganz überbaut  
5, 6  
Grundriß Bürogeschoß und Grundriß Erdgeschoß  
7  
Der Schnitt zeigt die Form der Dachaufbauten  
8-13

Aus einem Sockel von Eisenbeton erheben sich in den vier Ecken des Hochhauses Stahlträger von Y-förmigem Profil. Die Form des Hochhauses ist gegeben durch die asymmetrische Verteilung der anfallenden Windkräfte



10



11

4  
*L'immeuble implanté sur une parcelle faisant le coin de la «Piazza Verdi» occupe la totalité du terrain*  
5, 6  
*Plan du niveau administratif et plan du rez-de-chaussée*  
7

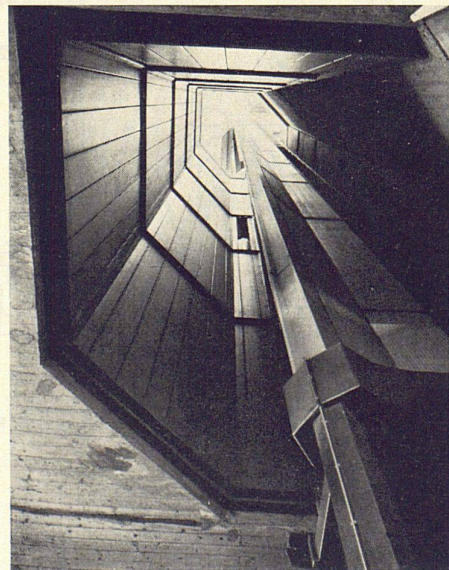
*La coupe montre la forme des constructions de la toiture*  
8-13

*Du socle en béton armé se dégagent, aux quatre coins de la maison-tour, des pylônes d'acier à profil en Y. La configuration de l'immeuble est déterminée par la répartition asymétrique de la force du vent*

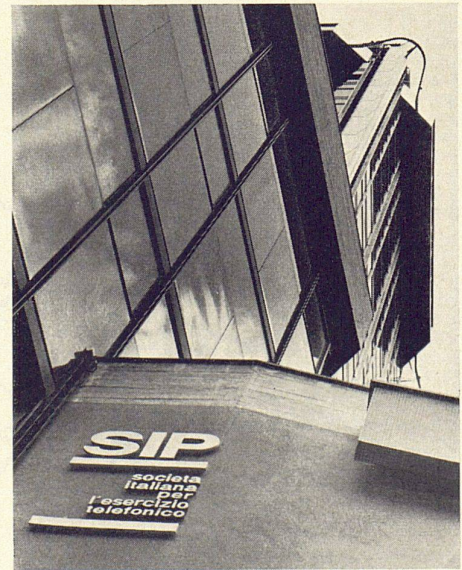
4  
The building occupies a corner plot on the Piazza Verdi and completely covers the plot  
5, 6  
Plan of office floor and plan of ground floor  
7

The section shows the shape of the roof superstructures  
8-13

At the four corners of the high-riser steel Y-beams are set in a reinforced concrete foundation. The shape of the high-riser is determined by the asymmetrical distribution of the wind forces affecting the building



12



13