

# Casa Patriziale di Carasso TI : Architekten Luigi Snozzi und Livio Vacchini

Autor(en): [s.n.]

Objektyp: **Article**

Zeitschrift: **Das Werk : Architektur und Kunst = L'oeuvre : architecture et art**

Band (Jahr): **57 (1970)**

Heft 4: **Sozialer Wohnungsbau**

PDF erstellt am: **19.09.2024**

Persistenter Link: <https://doi.org/10.5169/seals-82186>

## **Nutzungsbedingungen**

Die ETH-Bibliothek ist Anbieterin der digitalisierten Zeitschriften. Sie besitzt keine Urheberrechte an den Inhalten der Zeitschriften. Die Rechte liegen in der Regel bei den Herausgebern.

Die auf der Plattform e-periodica veröffentlichten Dokumente stehen für nicht-kommerzielle Zwecke in Lehre und Forschung sowie für die private Nutzung frei zur Verfügung. Einzelne Dateien oder Ausdrucke aus diesem Angebot können zusammen mit diesen Nutzungsbedingungen und den korrekten Herkunftsbezeichnungen weitergegeben werden.

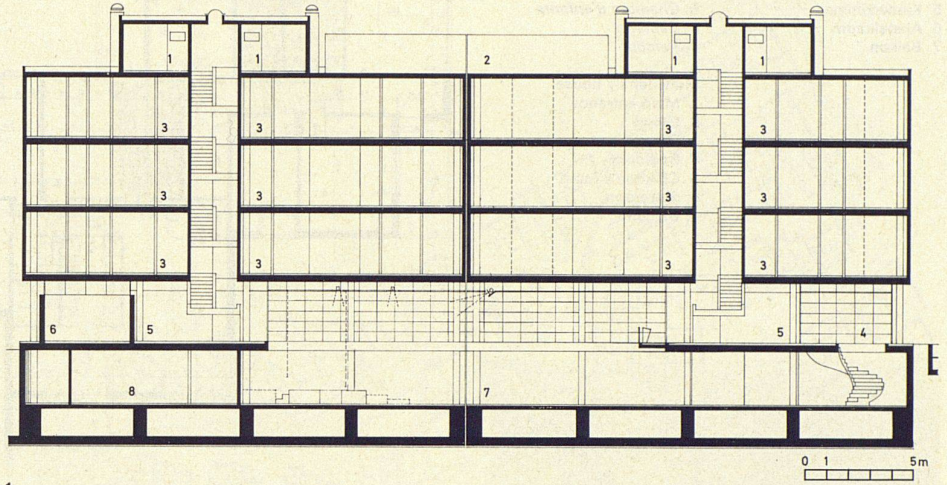
Das Veröffentlichen von Bildern in Print- und Online-Publikationen ist nur mit vorheriger Genehmigung der Rechteinhaber erlaubt. Die systematische Speicherung von Teilen des elektronischen Angebots auf anderen Servern bedarf ebenfalls des schriftlichen Einverständnisses der Rechteinhaber.

## **Haftungsausschluss**

Alle Angaben erfolgen ohne Gewähr für Vollständigkeit oder Richtigkeit. Es wird keine Haftung übernommen für Schäden durch die Verwendung von Informationen aus diesem Online-Angebot oder durch das Fehlen von Informationen. Dies gilt auch für Inhalte Dritter, die über dieses Angebot zugänglich sind.

# Casa Patriziale di Carasso TI

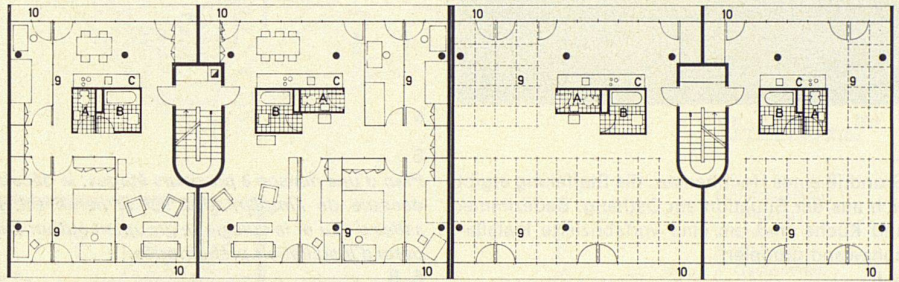
Architekten: Luigi Snozzi SIA, Livio Vacchini SIA,  
Locarno  
Mitarbeiter: Walter von Euw  
Ingenieur: Peppino Bondietti SIA, Locarno  
1968/69  
Kubikinhalt: 7450 m<sup>3</sup>  
Photos: Alberto Flammer, Locarno



- 1 Abstellräume und  
Waschküche
- 2 Begehbare Terrasse
- 3 Wohnungen
- 4 Saaleingang
- 5 Eingang zu den  
Wohnungen
- 6 Kleiner Saal
- 7 Saal
- 8 Installationen
- 9 Verschiebbare  
Metallwände,  
Modul 95 cm
- 10 Putzbalkon

- 1 *Débarras et  
buanderie*
- 2 *Toit-terrasse*
- 3 *Logements*
- 4 *Entrée de la salle*
- 5 *Entrée des loge-  
ments*
- 6 *Petite salle*
- 7 *Salle de réunion*
- 8 *Installations*
- 9 *Parois métalliques  
mobiles, module  
95 cm*
- 10 *Balcon de nettoyage*

- 1 Storage space and  
laundry
- 2 Accessible terrace
- 3 Flats
- 4 Hall entrance
- 5 Entrance to the flats
- 6 Small hall
- 7 Hall
- 8 Installations
- 9 Adjustable metal  
walls, module 95 cm
- 10 Cleaning balcony



- A WC
- B Bad
- C Küche

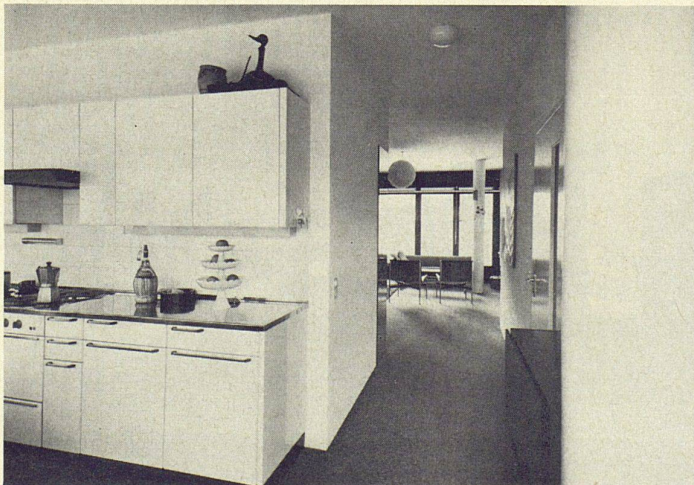
- A W.-C.
- B Bain
- C Cuisine

- A W.C.
- B Bath
- C Kitchen

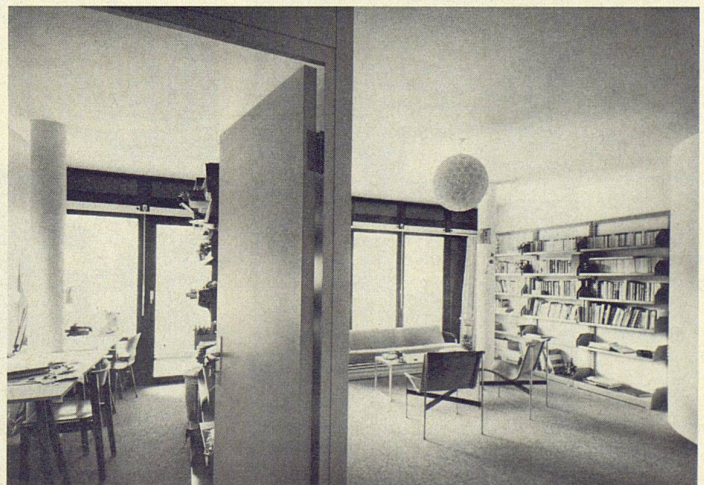
1, 2  
Die Casa Patriziale in Carasso enthält zwölf Woh-  
nungen und einen Mehrzwecksaal für 300 Per-  
sonen. Der Mehrzwecksaal liegt im Untergeschoß  
und ragt bis in die Eingangsebene

1, 2  
*La Casa patriziale à Carasso abrite douze loge-  
ments et une salle à usages multiples pour 300  
personnes. Située au sous-sol, cette salle s'élève  
jusqu'au niveau d'entrée*

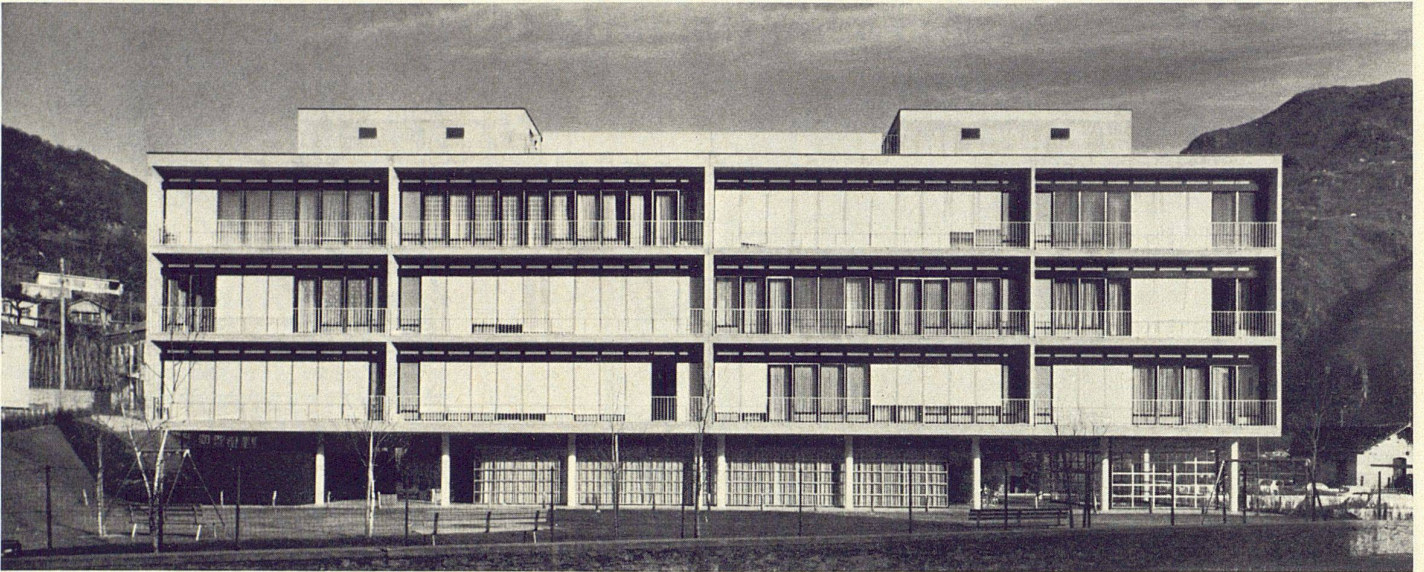
1, 2  
The Casa patriziale in Carasso contains twelve  
flats and a polyvalent hall for 300 persons. The  
hall is situated on the basement level and extends  
up into the entrance level



3



4



5

3, 4

Die Wohnungen sind frei um den Installationsblock gruppiert; nichttragende Metallzwischenwände können auf einem Raster von 95 cm nach Belieben eingestellt werden

5

Die Fassaden der Wohnungen sind voll verglast. Die Fensterelemente entsprechen dem Raster der Verschiebbarkeit der Zwischenwände

6

Zum Hause gehört ein gedeckter Parkplatz

7

Der Versammlungsraum im Untergeschoß mit Fenstern zur Eingangsebene

3, 4

*Les appartements sont librement groupés autour du bloc d'installation; un module de 95 cm permet de régler à volonté les cloisons métalliques non portantes*

5

*Des baies vitrées font toute la largeur des appartements. Les éléments des fenêtres correspondent au module de déplacement des cloisons mobiles*

6

*Chaque maison est dotée d'un parking couvert*

7

*Salle de réunion au sous-sol avec fenêtres donnant sur le niveau d'entrée*

3, 4

The flats are freely grouped about the installation block; non-supporting metal partitions can be adjusted as desired on a grid of 95 cm

5

The façades of the flats are entirely glazed. The window elements correspond to the partition adjustment grid

6

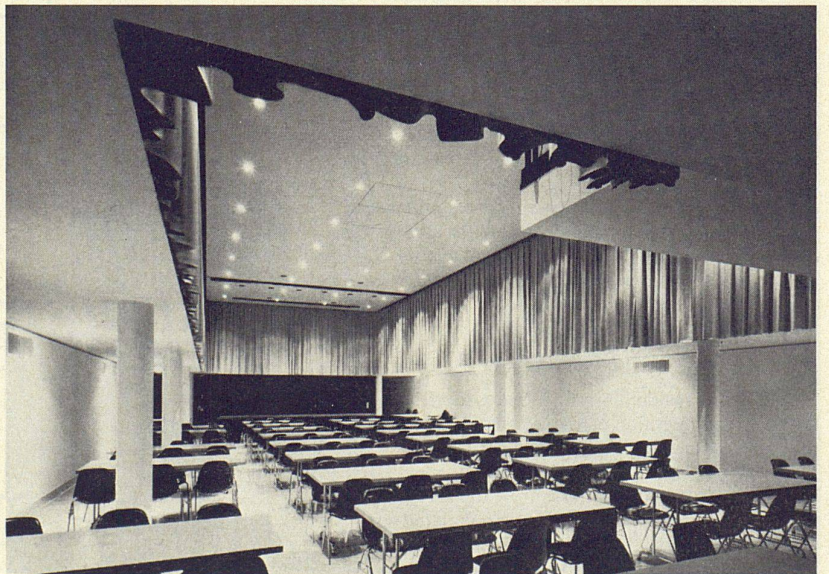
A covered parking-site goes with the house

7

The assembly room on the basement level with windows opening on to the entrance level



6



7