

Alters- und Pflegeheim in Kriens LU : Projekt und Planung Walter Rüssli

Autor(en): [s.n.]

Objektyp: **Article**

Zeitschrift: **Das Werk : Architektur und Kunst = L'oeuvre : architecture et art**

Band (Jahr): **56 (1969)**

Heft 11: **Kindergärten - Internate - Heime**

PDF erstellt am: **20.09.2024**

Persistenter Link: <https://doi.org/10.5169/seals-87420>

Nutzungsbedingungen

Die ETH-Bibliothek ist Anbieterin der digitalisierten Zeitschriften. Sie besitzt keine Urheberrechte an den Inhalten der Zeitschriften. Die Rechte liegen in der Regel bei den Herausgebern.

Die auf der Plattform e-periodica veröffentlichten Dokumente stehen für nicht-kommerzielle Zwecke in Lehre und Forschung sowie für die private Nutzung frei zur Verfügung. Einzelne Dateien oder Ausdrucke aus diesem Angebot können zusammen mit diesen Nutzungsbedingungen und den korrekten Herkunftsbezeichnungen weitergegeben werden.

Das Veröffentlichen von Bildern in Print- und Online-Publikationen ist nur mit vorheriger Genehmigung der Rechteinhaber erlaubt. Die systematische Speicherung von Teilen des elektronischen Angebots auf anderen Servern bedarf ebenfalls des schriftlichen Einverständnisses der Rechteinhaber.

Haftungsausschluss

Alle Angaben erfolgen ohne Gewähr für Vollständigkeit oder Richtigkeit. Es wird keine Haftung übernommen für Schäden durch die Verwendung von Informationen aus diesem Online-Angebot oder durch das Fehlen von Informationen. Dies gilt auch für Inhalte Dritter, die über dieses Angebot zugänglich sind.

Alters- und Pflegeheim in Kriens LU

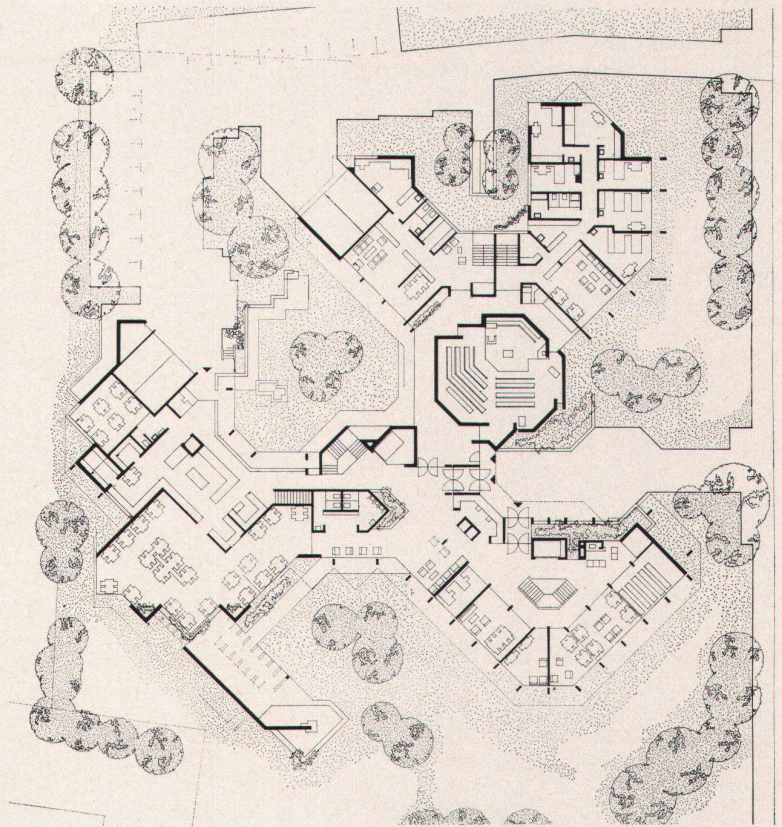
Projekt und Planung: Walter Rüssli BSA/SIA,
Luzern
Mitarbeiter: Arthur Leuthard
Bauleitung: Adolf Rüegg, Kriens
Ingenieur: Rud. Dick SIA, Luzern
1966–1968
Photos: 1, 7 A. Leuthard, Kriens; 2, 6 Kaufmann,
Kriens; 5 O. Pfeifer, Luzern



1

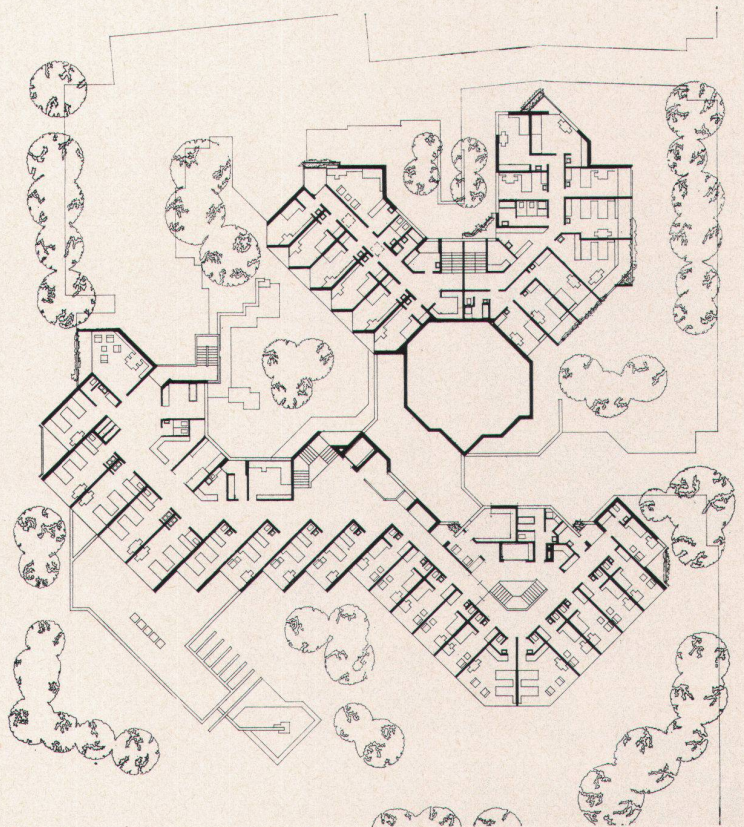


2



- 1 Das Altersheim in Kriens besteht aus dem sieben-
 geschossigen Hauptbau und dem dreigeschossi-
 gen Pflegeheim (links)
- 2 An die Rückfassade des Pflegeheims und des Al-
 tersheims schließt sich links die Klausur an
- 3 Grundriß Erdgeschoß, im Zentrum die Haus-
 kapelle
- 4 Grundriß erstes Obergeschoß

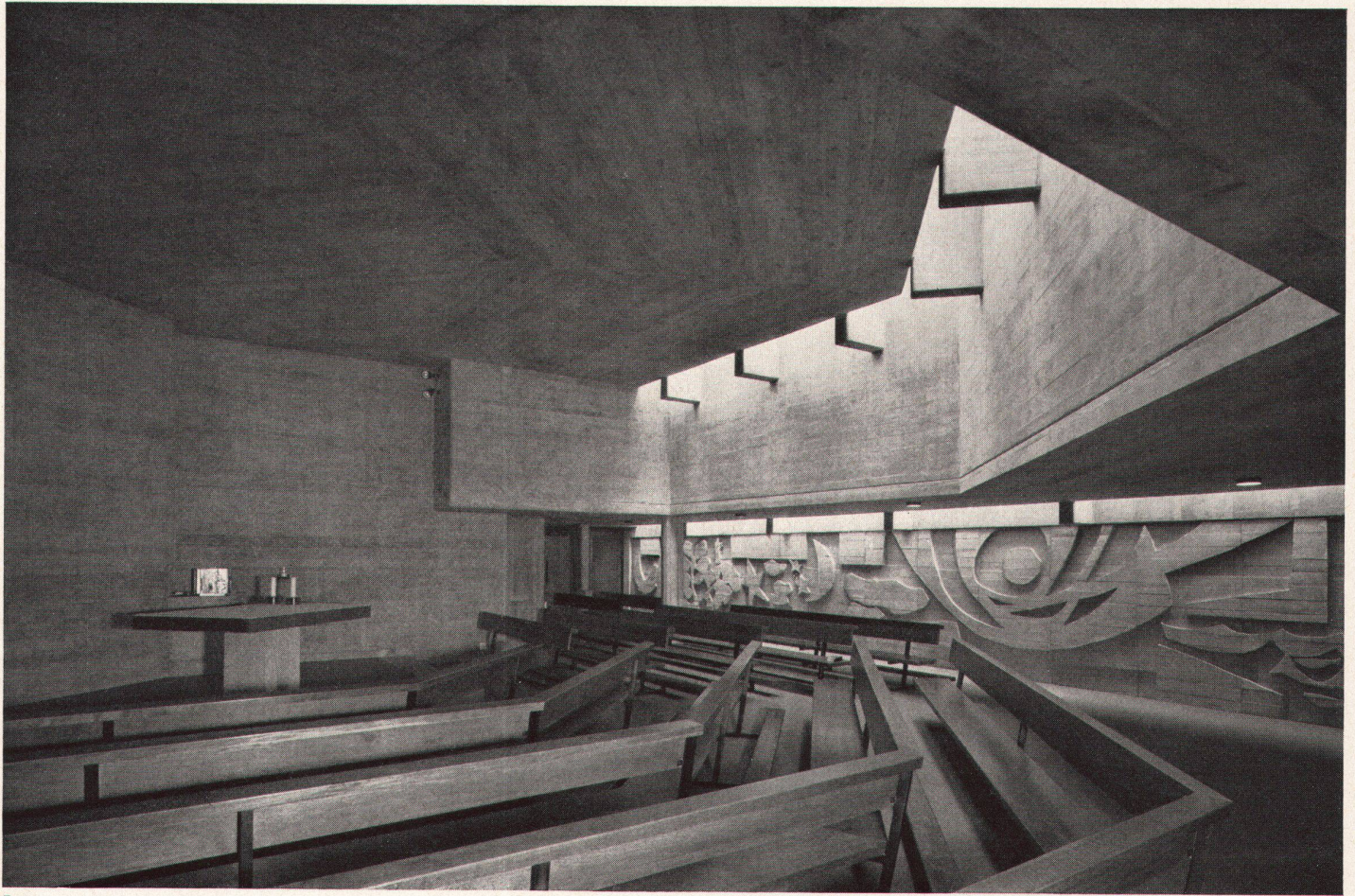
3



- 1 *La maison d'accueil pour personnes âgées de
 Kriens se compose du bâtiment principal à sept
 étages et d'une construction à trois étages réser-
 vée pour les soins médicaux (à gauche)*
- 2 *Sur la partie arrière de la maison d'assistance mé-
 dicale et du foyer d'accueil s'adosse, à gauche,
 le couvent*
- 3 *Plan du rez-de-chaussée; au centre, la chapelle*
- 4 *Plan du premier étage*

- 1 The home for the aged in Kriens consists of the
 seven-storey main building and the three-storey
 nursing home (left)
- 2 The convent (left) adjoins the rear façade of the
 nursing home and the home for the aged
- 3 Plan of ground floor; in centre, the chapel
- 4 Plan of first floor

4



5

5 Die Kapelle enthält Betonreliefs von Kurt Brunner, Kriens

6 Eßraum

7 Gartensitzplatz

5 La chapelle est ornée de reliefs en béton de Kurt Brunner, Kriens

6 Réfectoire

7 Place de détente au jardin

5 The chapel contains concrete reliefs by Kurt Brunner, Kriens

6 Dining-room

7 Garden seating area



6

776



7