

Schülerheim Ringlikon, Uitikon ZH : Projekt und Bauleitung Jakob Frei

Autor(en): [s.n.]

Objektyp: **Article**

Zeitschrift: **Das Werk : Architektur und Kunst = L'oeuvre : architecture et art**

Band (Jahr): **56 (1969)**

Heft 11: **Kindergärten - Internate - Heime**

PDF erstellt am: **21.09.2024**

Persistenter Link: <https://doi.org/10.5169/seals-87415>

Nutzungsbedingungen

Die ETH-Bibliothek ist Anbieterin der digitalisierten Zeitschriften. Sie besitzt keine Urheberrechte an den Inhalten der Zeitschriften. Die Rechte liegen in der Regel bei den Herausgebern.

Die auf der Plattform e-periodica veröffentlichten Dokumente stehen für nicht-kommerzielle Zwecke in Lehre und Forschung sowie für die private Nutzung frei zur Verfügung. Einzelne Dateien oder Ausdrucke aus diesem Angebot können zusammen mit diesen Nutzungsbedingungen und den korrekten Herkunftsbezeichnungen weitergegeben werden.

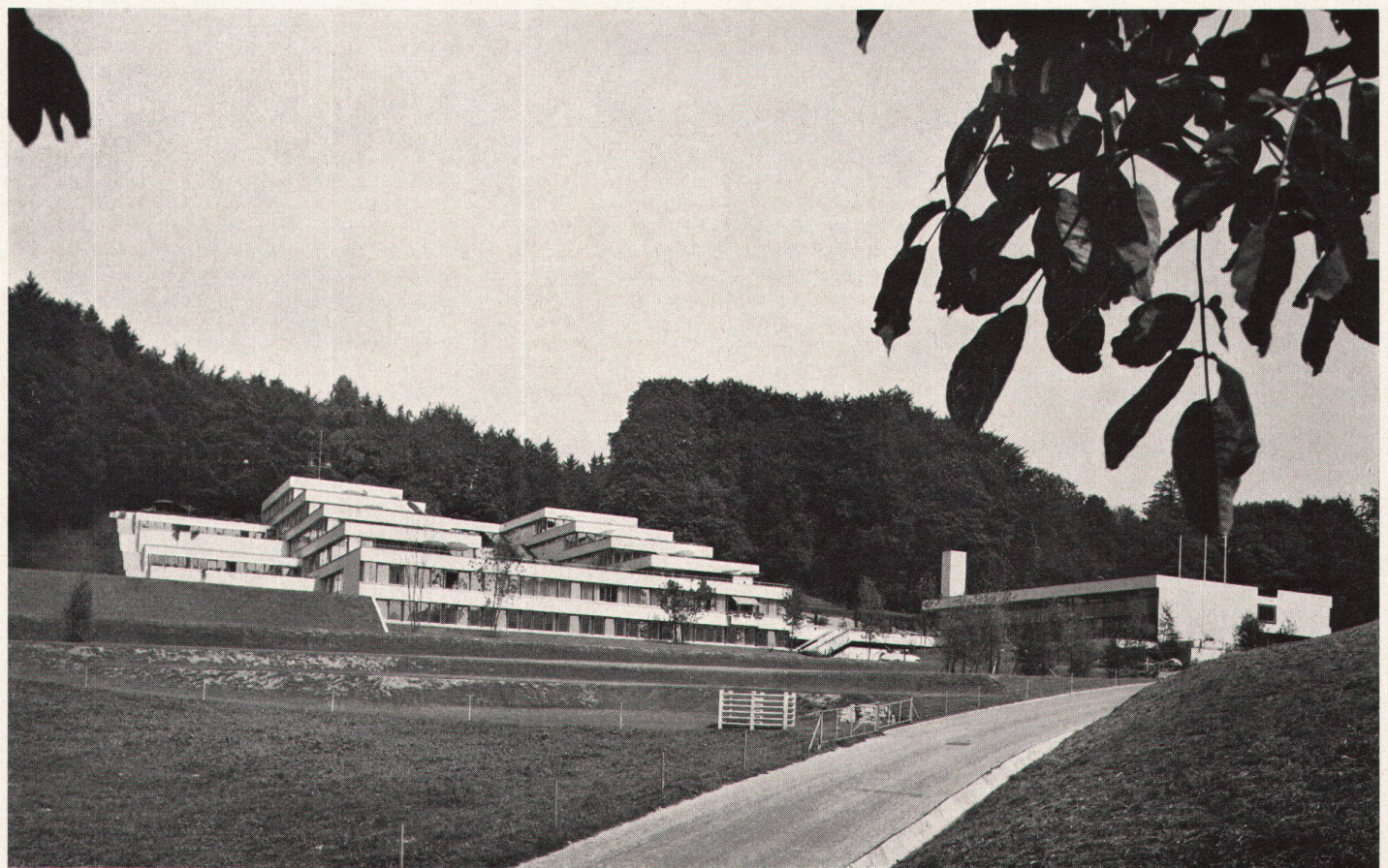
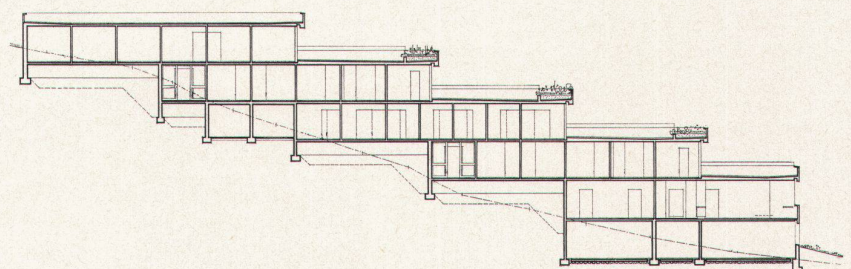
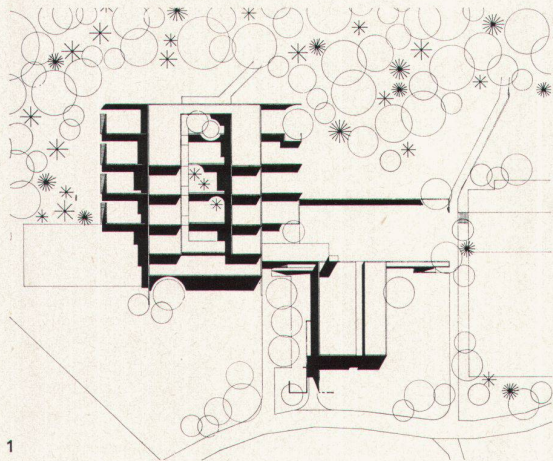
Das Veröffentlichen von Bildern in Print- und Online-Publikationen ist nur mit vorheriger Genehmigung der Rechteinhaber erlaubt. Die systematische Speicherung von Teilen des elektronischen Angebots auf anderen Servern bedarf ebenfalls des schriftlichen Einverständnisses der Rechteinhaber.

Haftungsausschluss

Alle Angaben erfolgen ohne Gewähr für Vollständigkeit oder Richtigkeit. Es wird keine Haftung übernommen für Schäden durch die Verwendung von Informationen aus diesem Online-Angebot oder durch das Fehlen von Informationen. Dies gilt auch für Inhalte Dritter, die über dieses Angebot zugänglich sind.

Schülerheim Ringlikon, Uitikon ZH

Bauherrschaft: Stadt Zürich, Bauamt II, Hochbauamt
Projekt und Ausführung: Jakob Frei, Zürich
Örtliche Bauführung: Helm. Reimers
Ingenieur: Heinrich Lechner SIA, Zürich
1966–1968
Photos: Erwin Küenzi, Zürich



1-3
Das U-förmige Kinderheim in Ringlikon gliedert sich in den westlichen Beobachtungstrakt, den östlichen Internatstrakt sowie in den davorliegenden Wirtschaftstrakt und in das Schulgebäude (Osten)

3
Rechts Schulgebäude, im Hintergrund die beiden Wohntrakte

1-3
Disposée en U, la maison d'enfants de Ringlikon comprend le bâtiment d'observation à l'ouest, l'internat à l'est, précédés du complexe abritant l'intendance et du bâtiment scolaire (côté est)

3
Bâtiment scolaire à droite; au fond, les deux unités d'habitation

1-3
The U-shaped children's home in Ringlikon is divided up into the west observation tract, the east residence tract, as well as into the utility tract in front and the school building (east)

3
Right, school building; in background, the two living tracts

4
Typischer Grundriß 1:500

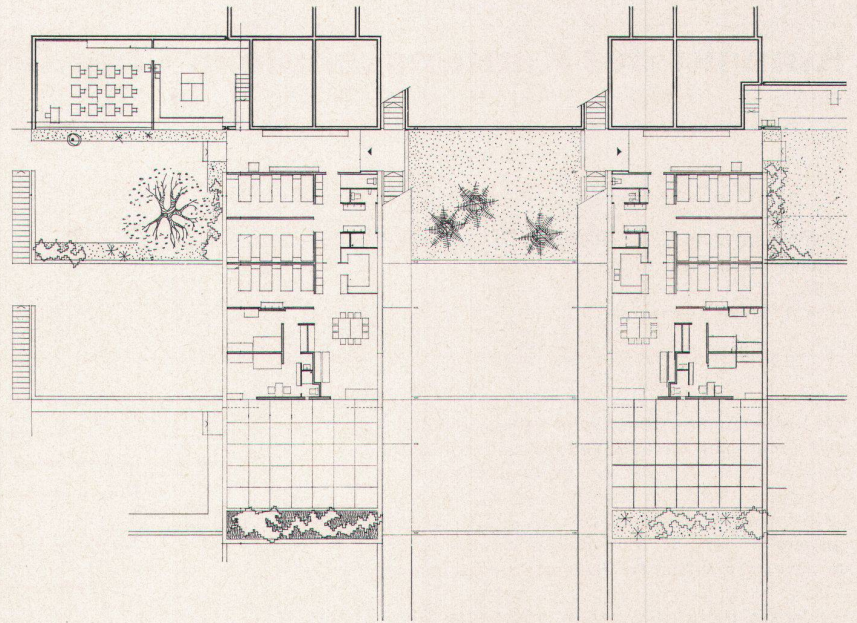
5
Links Schulgebäude, im Hintergrund die vier terrassierten Wohngeschosse

4
Plan typique 1:500

5
Bâtiment scolaire à gauche; au fond, les quatre étages d'habitation aménagés en terrasses

4
Typical plan 1:500

5
Left, school building; in background, the four terraced living-floors



4



5