

Garderie d'enfants de Montelly à Lausanne : architectes Frédéric Brugger, François Guth

Autor(en): [s.n.]

Objektyp: **Article**

Zeitschrift: **Das Werk : Architektur und Kunst = L'oeuvre : architecture et art**

Band (Jahr): **56 (1969)**

Heft 11: **Kindergärten - Internate - Heime**

PDF erstellt am: **22.09.2024**

Persistenter Link: <https://doi.org/10.5169/seals-87413>

Nutzungsbedingungen

Die ETH-Bibliothek ist Anbieterin der digitalisierten Zeitschriften. Sie besitzt keine Urheberrechte an den Inhalten der Zeitschriften. Die Rechte liegen in der Regel bei den Herausgebern.

Die auf der Plattform e-periodica veröffentlichten Dokumente stehen für nicht-kommerzielle Zwecke in Lehre und Forschung sowie für die private Nutzung frei zur Verfügung. Einzelne Dateien oder Ausdrucke aus diesem Angebot können zusammen mit diesen Nutzungsbedingungen und den korrekten Herkunftsbezeichnungen weitergegeben werden.

Das Veröffentlichen von Bildern in Print- und Online-Publikationen ist nur mit vorheriger Genehmigung der Rechteinhaber erlaubt. Die systematische Speicherung von Teilen des elektronischen Angebots auf anderen Servern bedarf ebenfalls des schriftlichen Einverständnisses der Rechteinhaber.

Haftungsausschluss

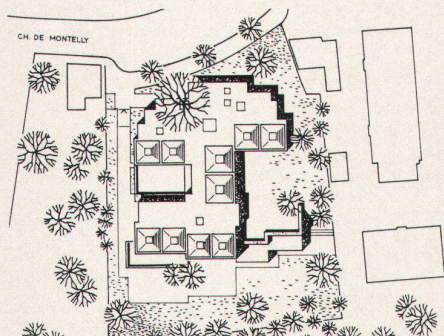
Alle Angaben erfolgen ohne Gewähr für Vollständigkeit oder Richtigkeit. Es wird keine Haftung übernommen für Schäden durch die Verwendung von Informationen aus diesem Online-Angebot oder durch das Fehlen von Informationen. Dies gilt auch für Inhalte Dritter, die über dieses Angebot zugänglich sind.

Garderie d'enfants de Montelly à Lausanne

Architectes: Frédéric Brugger FAS/SIA et François Guth SIA, Lausanne
 Ingénieur: Charles Ledermann SIA, Lausanne
 1965/66
 Photos: Erling Mandelmann, Pully



1



2

1-3

Das Kindertagesheim Montelly, Lausanne, liegt an einem von der Straße abfallenden Gelände

4

Jeder Raum hat die Gestalt eines einzelnen Hauses und wird zusätzlich durch ein Oberlicht erhellt, das die Dachkuppel bildet

1-3

La garderie d'enfants de Montelly, Lausanne, est située sur un terrain qui descend en pente depuis la rue

4

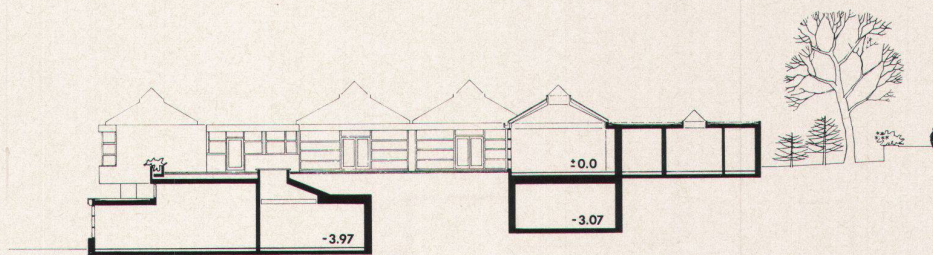
Chaque pièce, conçue comme une maison individuelle, est éclairée par un jour d'en haut formant coupole

1-3

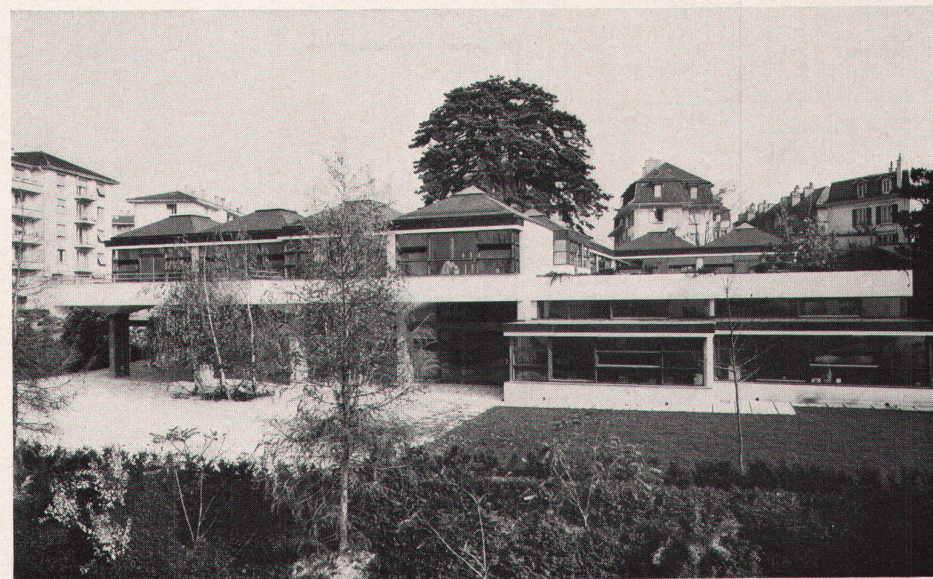
The Montelly day-nursery in Lausanne is situated on a terrain that falls away from the roadway

4

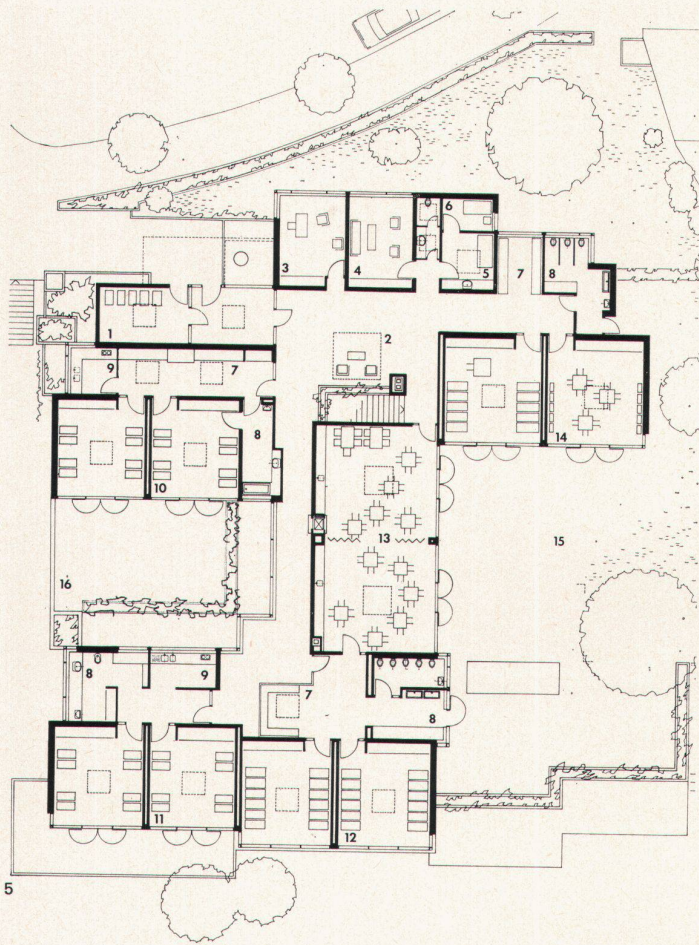
Every tract has the shape of an individual house and, in addition, is illuminated by a skylight, which constitutes the roof structure



3



4



- | | | |
|-------------------------------|-----------------------------|-------------------------------|
| 1 Kinderwagen | 1 Poussettes | 1 Prams |
| 2 Eingangshalle | 2 Hall d'entrée | 2 Entrance hall |
| 3 Leiterin | 3 Bureau directrice | 3 Administration office |
| 4 Kinderpflegerinnen | 4 Nurses | 4 Nurses |
| 5 Untersuchungsraum | 5 Visite médicale | 5 Consulting room |
| 6 Isolierstation | 6 Isolement | 6 Isolation |
| 7 Garderobe | 7 Vestiaire | 7 Cloakroom |
| 8 Toiletten | 8 Toiletttes | 8 Toilets |
| 9 Office | 9 Office | 9 Pantry |
| 10 Kleinkinder 8-18 Monate | 10 Enfants 8 à 18 mois | 10 Infants 8-18 months |
| 11 Säuglinge | 11 Nourrissons | 11 Small infants |
| 12 Kinder 16 Monate - 3 Jahre | 12 Enfants 16 mois à 3 ans | 12 Children 16 months-3 years |
| 13 Eßraum/Spielraum | 13 Réfectoire/Salle de jeux | 13 Dining-room and game-room |
| 14 Kinder 3-6 Jahre | 14 Enfants 3 ans à 6 ans | 14 Children 3-6 years |
| 15 Kindergarten | 15 Jardin d'enfants | 15 Kindergarten |
| 16 Innere Terrasse | 16 Terrasse intérieure | 16 Inside terrace |

5 Grundriß Eingangsgeschoß 1:400

6 Grundriß Gartengeschoß

7, 8 Durch das abfallende Gelände ergeben sich Gartenhöfe auf dem oberen und unteren Geschoß

9 Zwei Raumeinheiten zusammen ergeben den Eßsaal

10 Eingangshalle

11 Die älteren Insassen besuchen den Kindergarten

5 Plan de l'étage d'entrée 1:400

6 Plan du niveau jardin

7, 8 Le terrain en pente a permis l'aménagement de cours-jardins aux niveaux inférieur et supérieur

9 Deux unités réunies forment le réfectoire

10 Hall d'entrée

11 Visite au jardin d'enfants

5 Plan entrance floor 1:400

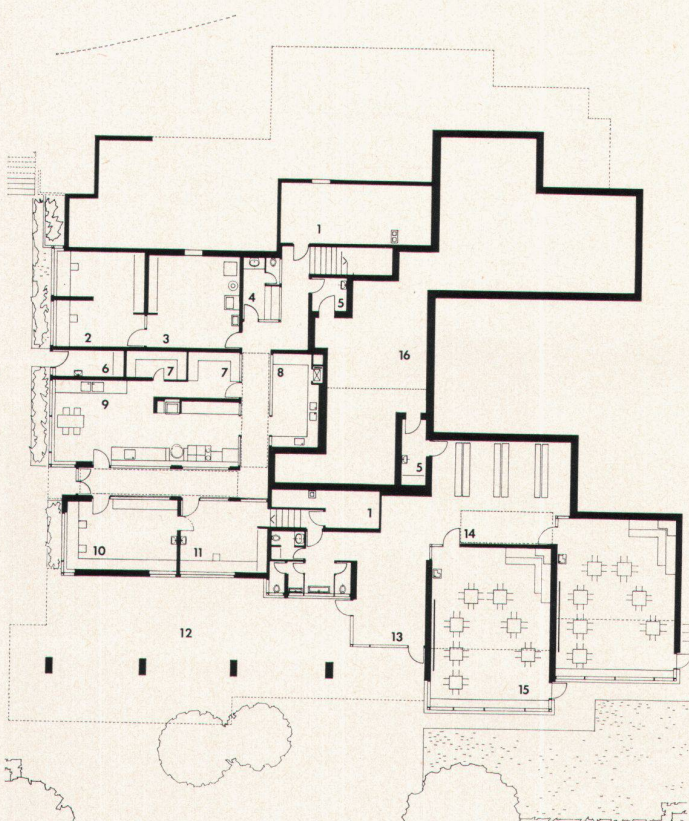
6 Plan garden level

7, 8 The sloping ground makes possible courtyards on the upper and lower levels

9 Two spatial units combined yield the dining-room

10 Entrance hall

11 The older children attend the kindergarten



- | | | |
|---|--------------------------------------|------------------------------------|
| 1 Heizungen Nord und Süd | 1 Chauffages nord et sud | 1 Heating, north and south |
| 2 Bügel- und Nähraum | 2 Repassage/Raccommodage | 2 Ironing/Mending |
| 3 Waschküche | 3 Buanderie | 3 Laundry |
| 4 Toilette/Garderobe | 4 Toilette/Vestiaire | 4 Toilet/Cloakroom |
| 5 Putzraum | 5 Nettoyage | 5 Cleaning |
| 6 Gartengeräte | 6 Outils de jardin | 6 Garden utensils |
| 7 Keller | 7 Caves | 7 Cellars |
| 8 Office | 8 Office | 8 Pantry |
| 9 Küche | 9 Cuisine | 9 Kitchen |
| 10 Bastelraum | 10 Bricolage | 10 Hobby room |
| 11 Modellieren | 11 Modelage | 11 Modelling |
| 12 Gedeckter Spielplatz Kleinkinderschule | 12 Place de jeux couverte | 12 Covered playground kindergarten |
| 13 Eingangshalle zur Kleinkinderschule | 13 Hall d'entrée école enfantine | 13 Entrance hall of kindergarten |
| 14 Garderoben | 14 Vestiaires | 14 Cloakrooms |
| 15 Klassenräume | 15 Classes enfantines | 15 Classrooms |
| 16 Luftschutz | 16 Abris P. A. (protection aérienne) | 16 Shelter |

