

Objektyp: **Advertising**

Zeitschrift: **Das Werk : Architektur und Kunst = L'oeuvre : architecture et art**

Band (Jahr): **56 (1969)**

Heft 10: **Architekt und öffentliche Bauten**

PDF erstellt am: **20.09.2024**

### **Nutzungsbedingungen**

Die ETH-Bibliothek ist Anbieterin der digitalisierten Zeitschriften. Sie besitzt keine Urheberrechte an den Inhalten der Zeitschriften. Die Rechte liegen in der Regel bei den Herausgebern.

Die auf der Plattform e-periodica veröffentlichten Dokumente stehen für nicht-kommerzielle Zwecke in Lehre und Forschung sowie für die private Nutzung frei zur Verfügung. Einzelne Dateien oder Ausdrucke aus diesem Angebot können zusammen mit diesen Nutzungsbedingungen und den korrekten Herkunftsbezeichnungen weitergegeben werden.

Das Veröffentlichen von Bildern in Print- und Online-Publikationen ist nur mit vorheriger Genehmigung der Rechteinhaber erlaubt. Die systematische Speicherung von Teilen des elektronischen Angebots auf anderen Servern bedarf ebenfalls des schriftlichen Einverständnisses der Rechteinhaber.

### **Haftungsausschluss**

Alle Angaben erfolgen ohne Gewähr für Vollständigkeit oder Richtigkeit. Es wird keine Haftung übernommen für Schäden durch die Verwendung von Informationen aus diesem Online-Angebot oder durch das Fehlen von Informationen. Dies gilt auch für Inhalte Dritter, die über dieses Angebot zugänglich sind.



Diese Schwitzwasser-Isolation wirkt sich überall vorteilhaft aus, jedoch besonders in Gegenden mit kaltem Wasser oder mit hoher Luftfeuchtigkeit, bei stark frequentierten Klosettanlagen sowie in innenliegenden WC-Räumen. Zudem trägt sie dazu bei, daß der bekannt leise GEBERIT-Spülkasten noch leiser wurde, genau:

26–28 dB (A) leise, nach DIN 52218.

**GEBERT + CIE**  
**Armaturen- und Apparatefabrik**  
**8640 Rapperswil am Zürichsee**  
**Tel. 055 2 03 44**  
**Telex 75625**

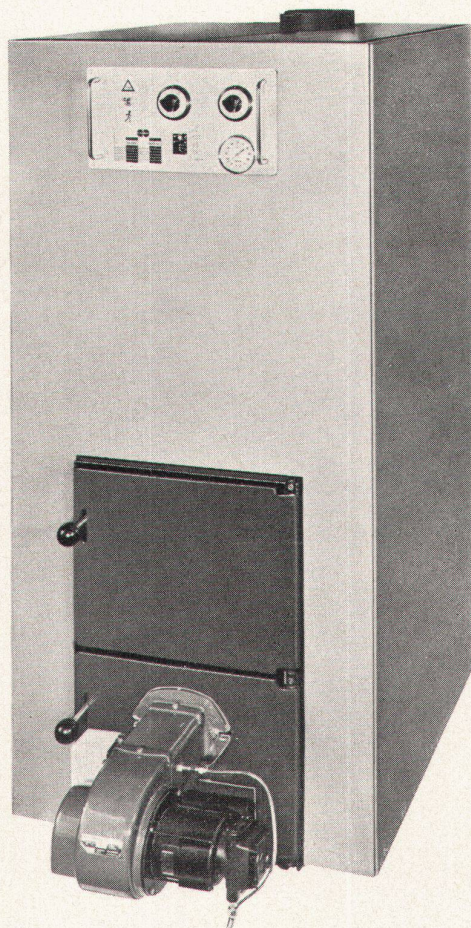


## **Das war unser letztes Schwitzjahr.**

(Jetzt hat jeder GEBERIT-Spülkasten  
serienmäßig Schwitzwasser-Isolation – ohne Mehrpreis.)



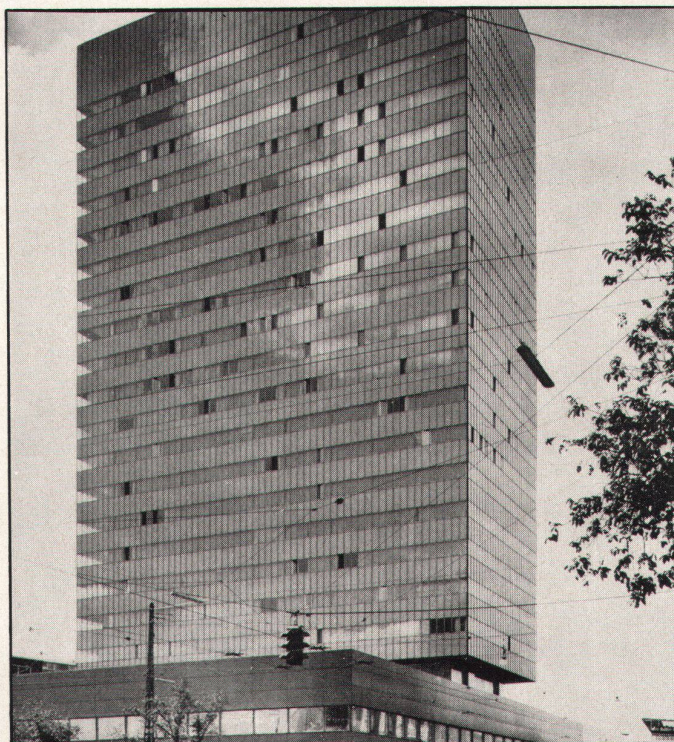
**ACCUMAT** Realtherm



ACCUMAT-Realtherm, ein neuartiger Heizkessel, kombiniert mit einem leistungsfähigen Boiler, auch ausrüstbar für die Verfeuerung von festen Brennstoffen.

Günstige Abmessungen, einfache Montage, beste Wirtschaftlichkeit, minimale Wartung, hoher Komfort und: ein vorteilhafter Preis.

**Accum AG**  
**8625**  
**Gossau ZH**  
**051 - 78 64 52**



## WÄHLEN SIE DANFOSS ALS HEIZUNGSKOMFORT

Das haben schon viele getan, u. a. die beratenden Ingenieure und Architekten, die nachstehende Projekte entworfen haben.

**Belgien:** Flughafengebäude in Brüssel.

**Bundesrepublik Deutschland:** Verwaltungsgebäude der Lufthansa in Hamburg. Wohnviertel in Aachen. Kurwendelstation Mittenwald; Europa-Dorf Hochzoll Süd, Augsburg; Altenwohnheim, Bad Nauheim.

**C.S.S.R.:** Das Parlamentsgebäude in Prag.

**Dänemark:** SAS-Hotel in Kopenhagen. Residenz »Marienborg« des Ministerpräsidenten.

**England:** Strand Palace Hotel in London. Universität in Bristol.

**Frankreich:** Verwaltungsgebäude von Christian Dior in Paris. Hotel de France in Paris.

**Holland:** Forschungszentrum »Estec« in Noordwijk.

**Kanada:** Krankenhaus La Salle in Montreal.

**Schweden:** Folksam-Versicherungsgebäude in Stockholm. Bankgebäude auf Hötorget in Stockholm.

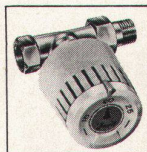
**Schweiz:** Verwaltungsgebäude der J. R. Geigy in Basel. UNO-Wohnstätten »Rieux-Parc« in Genf.

**Spanien:** Wohnblock »Torres Blancas« in Madrid.

**USA:** Verlagsgebäude der New York Times. Verwaltungsgebäude der Chevrolet Motor Car Co. in Detroit.

**U.S.S.R.:** Hotel »Rossia« in Moskau.

Verlangen Sie bitte weitere Unterlagen. Sie erhalten dann weitere Auskünfte, warum die Architekten und beratenden Ingenieure der genannten Bauten Danfoss thermostatische Heizkörperventile gewählt haben.



7126

**WERNER KUSTER AG**

4132 Muttenz 2,  
 Hofackerstrasse 71, Tel. 061/42 12 55  
 Depot Lausanne, Tel. 021/25 01 68  
 Depot Zürich, Tel. 051/93 40 54