

Swiss Centre am Leicester Square, London : Architekt Justus Dahinden

Autor(en): [s.n.]

Objektyp: **Article**

Zeitschrift: **Das Werk : Architektur und Kunst = L'oeuvre : architecture et art**

Band (Jahr): **56 (1969)**

Heft 8: **Bürobauten - Geschäftshäuser**

PDF erstellt am: **22.09.2024**

Persistenter Link: <https://doi.org/10.5169/seals-87373>

Nutzungsbedingungen

Die ETH-Bibliothek ist Anbieterin der digitalisierten Zeitschriften. Sie besitzt keine Urheberrechte an den Inhalten der Zeitschriften. Die Rechte liegen in der Regel bei den Herausgebern.

Die auf der Plattform e-periodica veröffentlichten Dokumente stehen für nicht-kommerzielle Zwecke in Lehre und Forschung sowie für die private Nutzung frei zur Verfügung. Einzelne Dateien oder Ausdrucke aus diesem Angebot können zusammen mit diesen Nutzungsbedingungen und den korrekten Herkunftsbezeichnungen weitergegeben werden.

Das Veröffentlichen von Bildern in Print- und Online-Publikationen ist nur mit vorheriger Genehmigung der Rechteinhaber erlaubt. Die systematische Speicherung von Teilen des elektronischen Angebots auf anderen Servern bedarf ebenfalls des schriftlichen Einverständnisses der Rechteinhaber.

Haftungsausschluss

Alle Angaben erfolgen ohne Gewähr für Vollständigkeit oder Richtigkeit. Es wird keine Haftung übernommen für Schäden durch die Verwendung von Informationen aus diesem Online-Angebot oder durch das Fehlen von Informationen. Dies gilt auch für Inhalte Dritter, die über dieses Angebot zugänglich sind.



1



2

Swiss Centre am Leicester Square, London

Architekt: Dr. Justus Dahinden SIA, Zürich;
Mitarbeiter: Peter Banholzer
1968

Photos: 3, 9, 10 Office National Suisse du Tourisme, Zürich;
1, 2, 4-8, 11 Dr. J. Dahinden, Zürich



3



4

1, 2
Unsere Publikation des Swiss Centre in London beschränkt sich auf die Räumlichkeiten des Restaurants. Die Bilder 1 und 2 zeigen den Eingang und Schaukästen mit Warenmustern

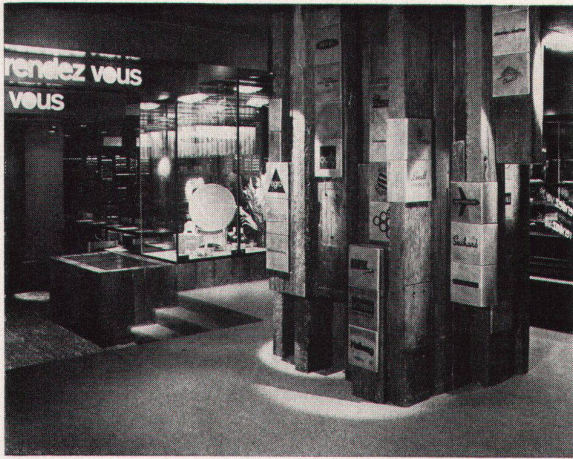
3, 4
Die Wände des Rendez-vous-Restaurants bestehen aus alten Fensterläden eines Schweizer Hotels

1, 2
Du Swiss Centre à Londres, notre publication se borne à présenter l'établissement de restauration. Les reproductions 1 et 2 montrent l'entrée et les cases vitrées avec les articles exposés

3, 4
Les murs du restaurant «Rendez-Vous» sont constitués de vieux volets provenant d'un hôtel suisse

1, 2
Our presentation of the Swiss Centre in London is limited to the restaurant facilities. Illustrations 1 and 2 show the entrance and display cases with product samples

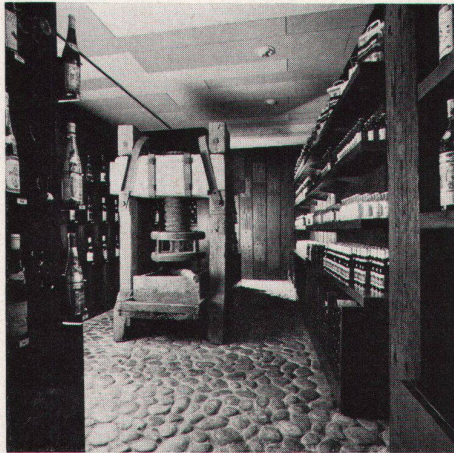
3, 4
The walls of the Rendez-vous Restaurant consist of old shutters from a Swiss hotel



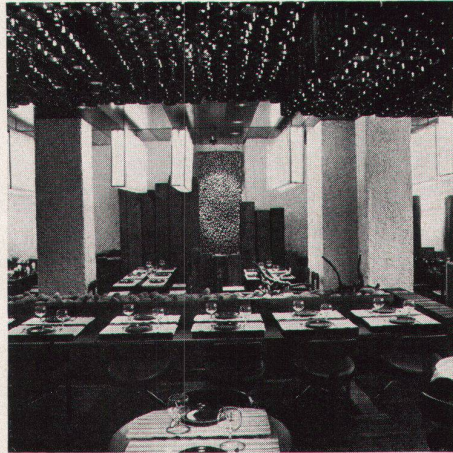
5



6



7



8



9



10



11

5, 6
Von der Halle wird der Besucher in die verschiedenen Restauranträume und zu den Firmen-niederlassungen verwiesen
7-9
Ein Boden aus Kopfplaster, eine Decke aus Weinflaschen, eine Wand aus Rebstößen
10, 11
Eine Decke aus spiegelndem Aluminium, eine Abschrankung aus Eisenbahnschwellen und Flußkiesel

5, 6
Depuis le hall, le visiteur accède aux différents locaux de restauration et aux succursales d'entreprises
7-9
Sol en pavés en blocage, plafond en bouteilles à vin, mur en ceps
10, 11
Plafond en aluminium miroitant, barrière en traverses de chemin de fer et graviers de ruisseau

5, 6
From the main lobby there is access to the various restaurant facilities and to the branch offices of firms
7-9
A floor of cobblestones, a ceiling of wine bottles, a wall of vines
10, 11
A ceiling of reflecting aluminium, a barrier of railway ties and pebbles