

Reformierte Kirche in Hamburg-Altona : Architekt Benedikt Huber

Autor(en): [s.n.]

Objektyp: **Article**

Zeitschrift: **Das Werk : Architektur und Kunst = L'oeuvre : architecture et art**

Band (Jahr): **56 (1969)**

Heft 3: **Kirchen - Kirchengemeindehäuser**

PDF erstellt am: **19.09.2024**

Persistenter Link: <https://doi.org/10.5169/seals-87295>

Nutzungsbedingungen

Die ETH-Bibliothek ist Anbieterin der digitalisierten Zeitschriften. Sie besitzt keine Urheberrechte an den Inhalten der Zeitschriften. Die Rechte liegen in der Regel bei den Herausgebern.

Die auf der Plattform e-periodica veröffentlichten Dokumente stehen für nicht-kommerzielle Zwecke in Lehre und Forschung sowie für die private Nutzung frei zur Verfügung. Einzelne Dateien oder Ausdrucke aus diesem Angebot können zusammen mit diesen Nutzungsbedingungen und den korrekten Herkunftsbezeichnungen weitergegeben werden.

Das Veröffentlichen von Bildern in Print- und Online-Publikationen ist nur mit vorheriger Genehmigung der Rechteinhaber erlaubt. Die systematische Speicherung von Teilen des elektronischen Angebots auf anderen Servern bedarf ebenfalls des schriftlichen Einverständnisses der Rechteinhaber.

Haftungsausschluss

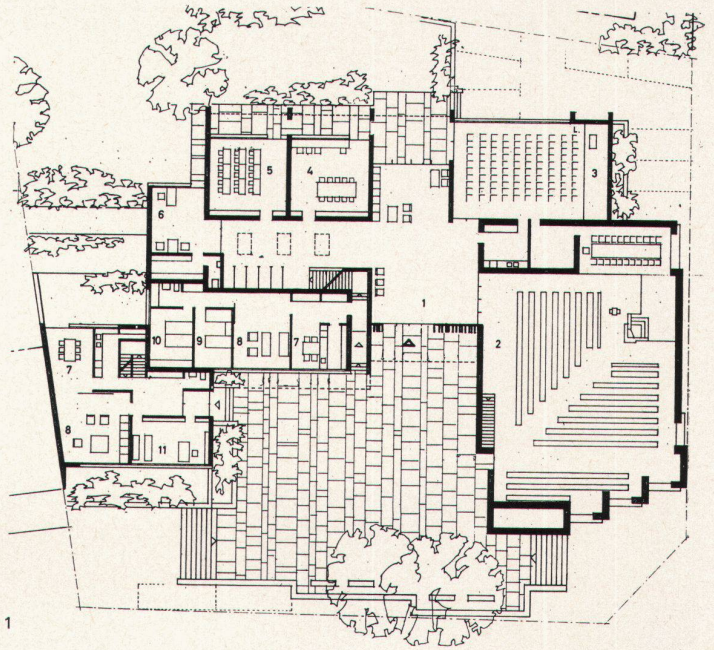
Alle Angaben erfolgen ohne Gewähr für Vollständigkeit oder Richtigkeit. Es wird keine Haftung übernommen für Schäden durch die Verwendung von Informationen aus diesem Online-Angebot oder durch das Fehlen von Informationen. Dies gilt auch für Inhalte Dritter, die über dieses Angebot zugänglich sind.

Reformierte Kirche in Hamburg-Altona

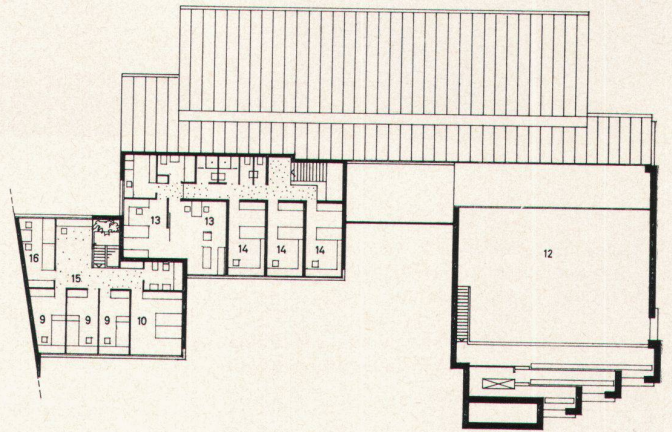
Architekt: Benedikt Huber BSA/SIA, Zürich
Kontaktarchitekt: Bernhard Schuster, Hamburg
Mitarbeiter: Klaus Löwe, Hamburg
Innenarchitektin: Martha Huber, Zürich
1967



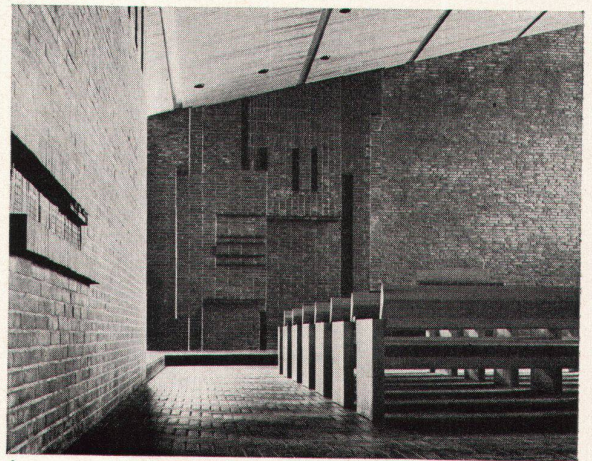
3



1



2

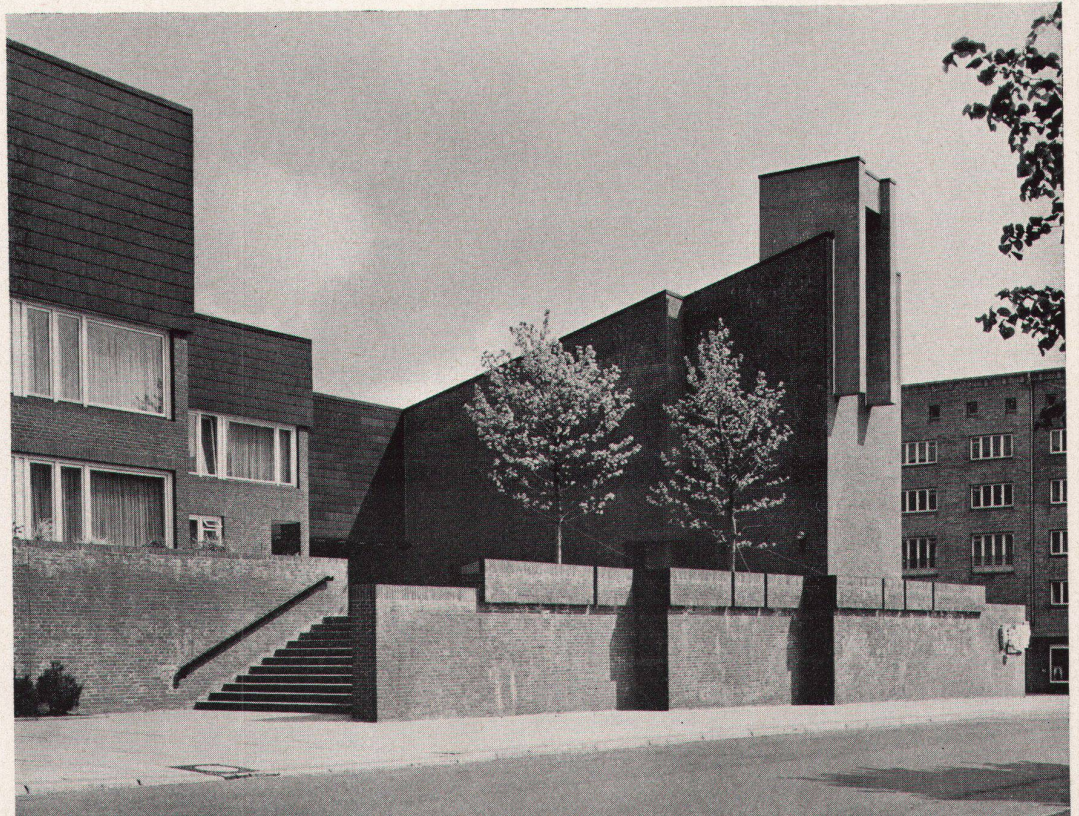


4

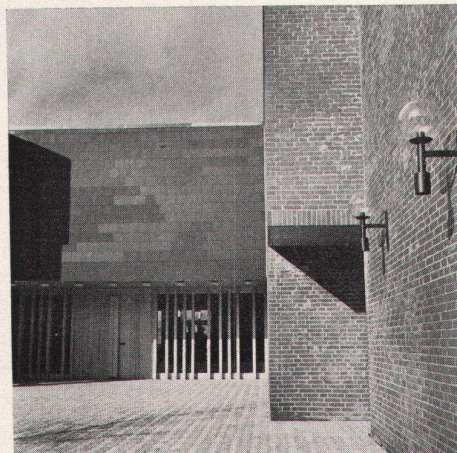
- 1 Eingangshalle
- 2 Kirchenraum
- 3 Gemeindesaal
- 4 Jugendraum
- 5 Konfirmandenraum
- 6 Gemeindebüro
- 7 Essen
- 8 Wohnen
- 9 Kinder
- 10 Eltern
- 11 Studierzimmer
- 12 Luftraum Kirche
- 13 Gemeindefrauen
- 14 Studentenzimmer
- 15 Galerie
- 16 Gäste

- 1 Entrée
- 2 Intérieur de l'église
- 3 Salle de la paroisse
- 4 Local de la jeunesse
- 5 Instruction des catéchumènes
- 6 Bureau de la paroisse
- 7 Salle à manger
- 8 Séjour
- 9 Enfants
- 10 Parents
- 11 Studio
- 12 Espace de l'église
- 13 Assistantes de paroisse
- 14 Chambres d'étudiants
- 15 Galerie
- 16 Hôtes

- 1 Entrance
- 2 Church room
- 3 Congregation room
- 4 Room for young people
- 5 Room for confirmation-candidates
- 6 Parochial office
- 7 Dining-room
- 8 Living-room
- 9 Children
- 10 Parents
- 11 Study
- 12 Aerial space of the Church
- 13 Parochial assistants
- 14 Room for students
- 15 Gallery
- 16 Guests



5



6

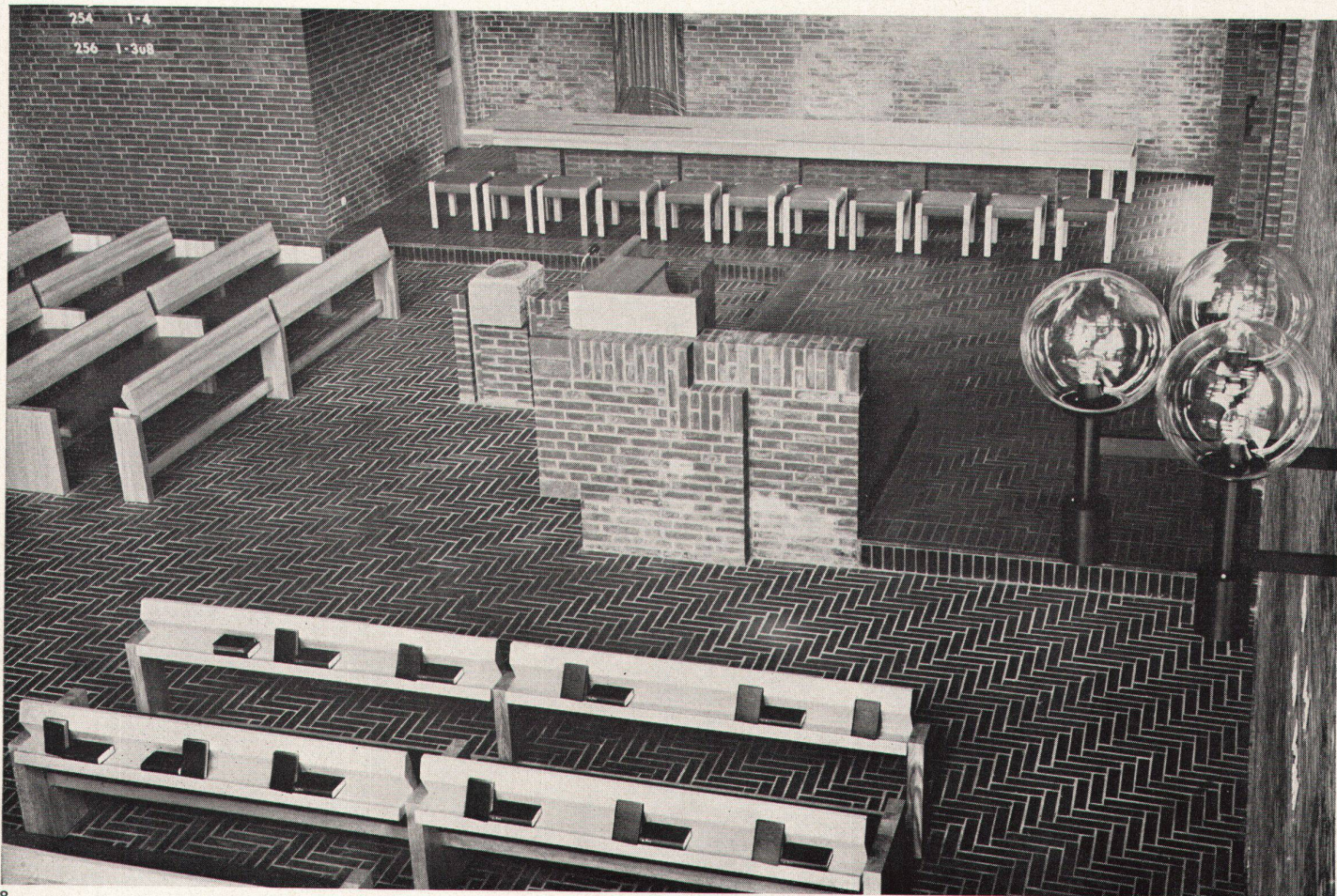


7

1, 2
 Grundriß Erdgeschoß und Obergeschoß 1:550
 der reformierten Kirche in Altona. Die Baugruppe,
 bestehend aus Kirche, Versammlungsräumen und
 zwei Wohnungen, umschließt einen kleinen Platz
 im Kircheninnern
 3, 4
 Die Chorwand ist gebildet durch ein Backstein-
 relief von Peter Meister, Zürich
 5
 Der Kirchenhof öffnet sich über eine Treppe zur
 Palmaillenstraße
 6
 Hof und Kircheneingang
 7
 Zugang von der Straße

1, 2
*Plans du rez-de-chaussée et de l'étage du temple
 d'Altona 1:550*
*L'ensemble, formé par le temple, les salles de
 réunion et deux appartements, est groupé autour
 d'un petit patio à l'intérieur de l'église*
 3, 4
*La paroi du chœur est rehaussée par un relief en
 briques de Peter Meister, Zurich*
 5
*Le parvis s'ouvre par un escalier vers la Palmaillen-
 strasse*
 6
Parvis et entrée de l'église
 7
Accès côté rue

1, 2
 Plans of ground floor and upper storey of the
 Protestant church at Hamburg-Altona 1:550.
 The group of structures, comprising the church
 itself, assembly rooms and two flats, encloses a
 small courtyard
 3, 4
 Inside the church, the chancel wall is formed as a
 relief in brickwork by Peter Meister, Zurich
 5
 The courtyard of the church leads to Palmaillen-
 strasse by way of a flight of steps
 6
 Courtyard and church entrance
 7
 Access from the street



8

8 Die Kirchenbänke gruppieren sich um den Kanzelvorbau vor dem Abendmahlstisch 9, 10
 An der äußeren Umfriedungsmauer befindet sich ein Relief von Peter Meister, Zürich

8

*Les bancs de l'église sont groupés autour du sous-bassement de la chaire, devant la table de communion 9, 10
 Le mur de pourtour extérieur est décoré d'un relief de Peter Meister, Zurich*

8

The pews are grouped around the pulpit projection in front of the communion table 9, 10
 The outer enclosure wall carries a relief by Peter Meister, Zurich

Photos: Benedikt Huber, Zürich



9



10