

Protestantische Kirche Mutschellen AG : Architekt Benedikt Huber

Autor(en): [s.n.]

Objektyp: **Article**

Zeitschrift: **Das Werk : Architektur und Kunst = L'oeuvre : architecture et art**

Band (Jahr): **56 (1969)**

Heft 3: **Kirchen - Kirchengemeindehäuser**

PDF erstellt am: **19.09.2024**

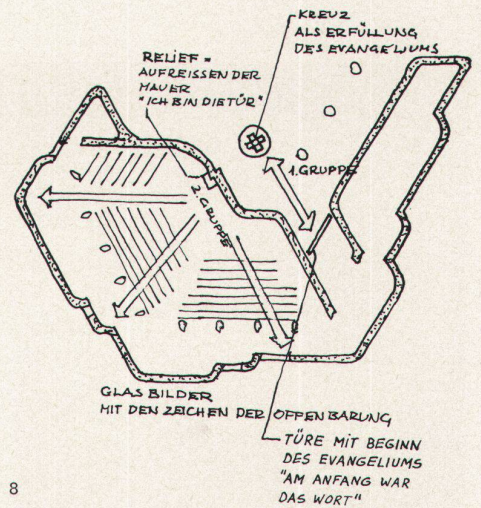
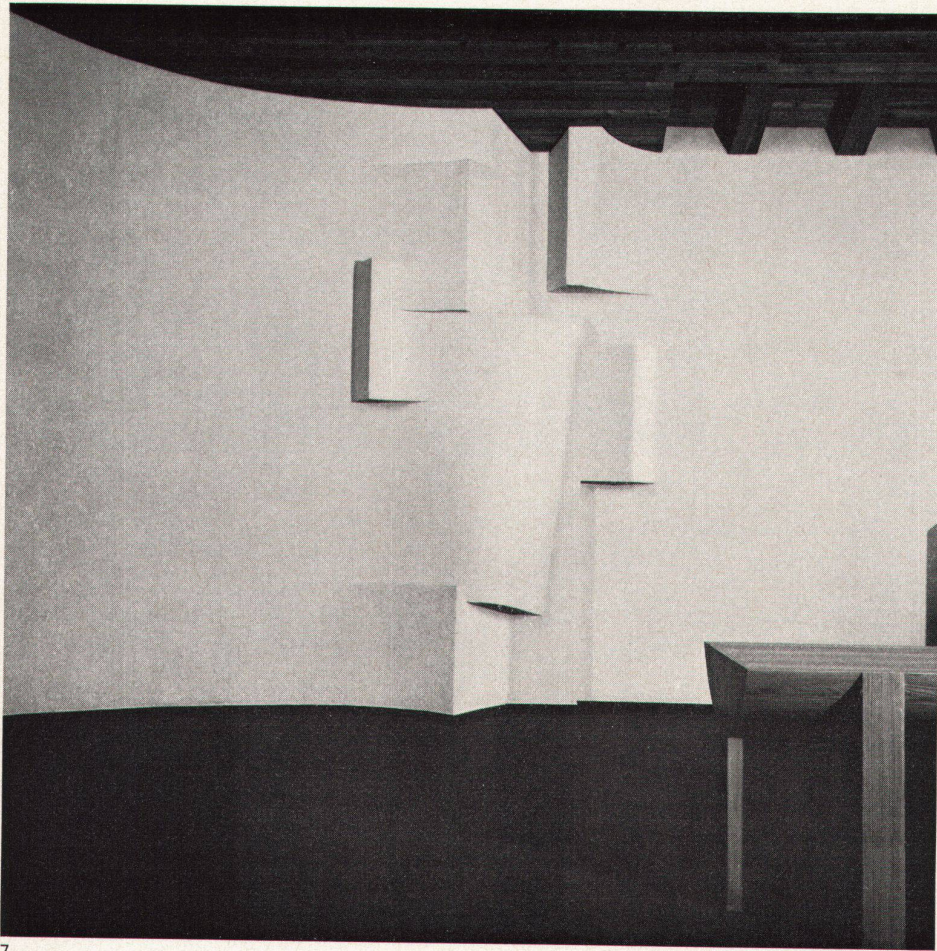
Persistenter Link: <https://doi.org/10.5169/seals-87294>

Nutzungsbedingungen

Die ETH-Bibliothek ist Anbieterin der digitalisierten Zeitschriften. Sie besitzt keine Urheberrechte an den Inhalten der Zeitschriften. Die Rechte liegen in der Regel bei den Herausgebern. Die auf der Plattform e-periodica veröffentlichten Dokumente stehen für nicht-kommerzielle Zwecke in Lehre und Forschung sowie für die private Nutzung frei zur Verfügung. Einzelne Dateien oder Ausdrucke aus diesem Angebot können zusammen mit diesen Nutzungsbedingungen und den korrekten Herkunftsbezeichnungen weitergegeben werden. Das Veröffentlichen von Bildern in Print- und Online-Publikationen ist nur mit vorheriger Genehmigung der Rechteinhaber erlaubt. Die systematische Speicherung von Teilen des elektronischen Angebots auf anderen Servern bedarf ebenfalls des schriftlichen Einverständnisses der Rechteinhaber.

Haftungsausschluss

Alle Angaben erfolgen ohne Gewähr für Vollständigkeit oder Richtigkeit. Es wird keine Haftung übernommen für Schäden durch die Verwendung von Informationen aus diesem Online-Angebot oder durch das Fehlen von Informationen. Dies gilt auch für Inhalte Dritter, die über dieses Angebot zugänglich sind.



8

7, 8

Anordnung der Kunstwerke: Chorbund: «Christus reißt die Mauern auf» von Peter Meister, Zürich; Eingang: Kreuzplastik und Türe in Email von Franz Putschert; Fenster: Glasmalerei von Gian Casty, Basel

7, 8

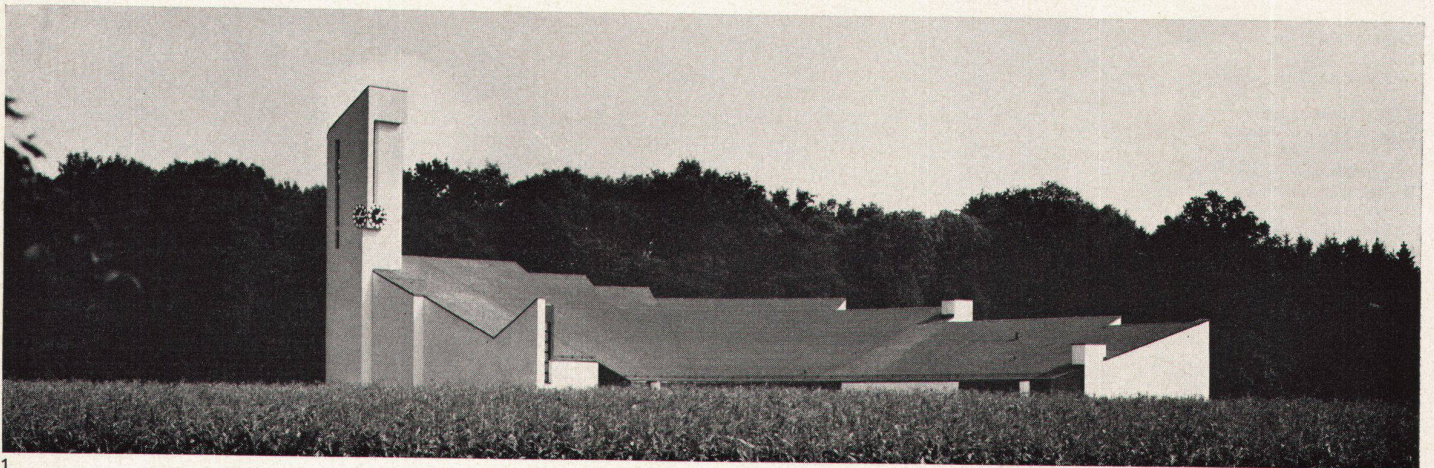
Disposition des œuvres d'art: Paroi du chœur: «Le Christ ouvrant les murailles» de Peter Meister, Zurich; entrée: sculpture «La Croix» et porte en émail de Franz Putschert; vitraux: peinture sur verre de Gian Casty, Bâle

7, 8

Location of works of art: chancel wall: 'Christ opening up the walls' by Peter Meister, Zurich; Entrance: sculptured cross and enamelled door by Franz Putschert; painted glass windows by Gian Casty, Basle

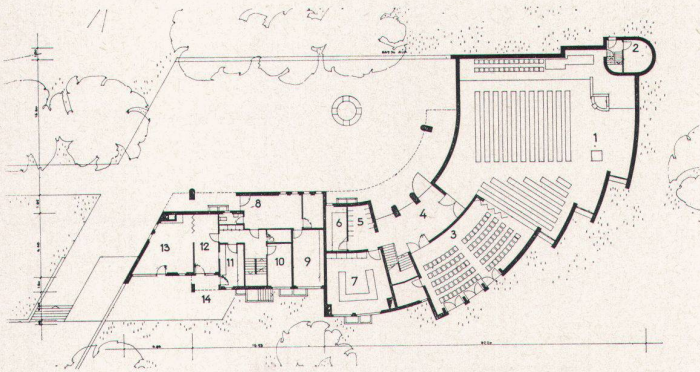
Protestantische Kirche Mutschellen AG

Architekt: Benedikt Huber BSA/SIA, Zürich
Innenarchitektin: Martha Huber
1968



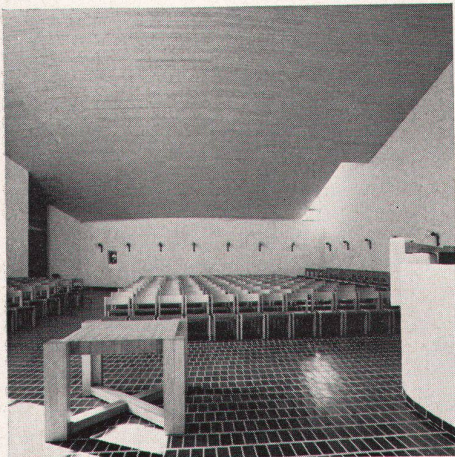
1

- | | | |
|-------------------------------------|-----------------------------------|----------------------------------|
| 1 Kirchenraum | 1 Nef | 1 Church interior |
| 2 Sakristei und Turm | 2 Sacristie et clocher | 2 Vestry and tower |
| 3 Saal | 3 Salle | 3 Assembly room |
| 4 Eingangshalle | 4 Hall d'entrée | 4 Entrance hall |
| 5 Garderobe | 5 Vestiaire | 5 Cloakroom |
| 6 Teeküche | 6 Cuisine pour le thé | 6 Refreshments kitchen |
| 7 Unterricht | 7 Catéchisme | 7 Schoolroom |
| 8 Halle und Garderobe zum Pfarrhaus | 8 Hall et vestiaire du presbytère | 8 Hall and cloakroom to vicarage |
| 9 Studierzimmer | 9 Cabinet de travail | 9 Study rooms |
| 10 Mädchen | 10 Chambre de bonne | 10 Maid's room |
| 11 Küche | 11 Cuisine | 11 Kitchen |
| 12 Esstisch | 12 Coin repas | 12 Dining area |
| 13 Wohnzimmer | 13 Salle de séjour | 13 Living room |
| 14 Sitzplatz | 14 Coin repos | 14 Veranda |

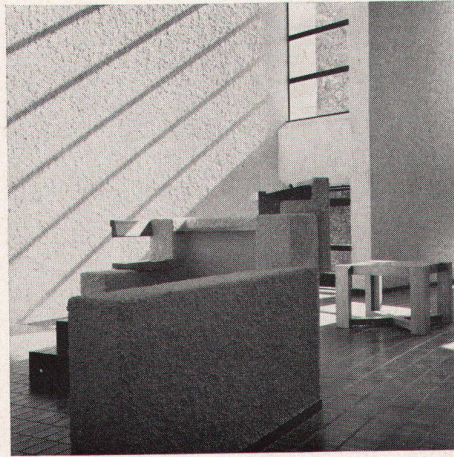


2

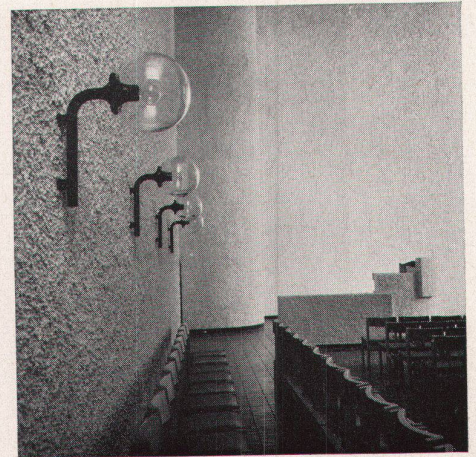
Photos: Fritz Maurer, Zürich



3



4



5

1, 6, 7
 Die Kirche Mutschellen setzt sich nördlich unter dem gleichen Dach fort in die Versammlungsräume und in die Pfarrwohnungen

2
 Grundriß Erdgeschoß 1:700. Kirche und Pfarrhaus bilden einen gemeinsamen Hof mit je einem gedeckten Eingangsvorplatz

3-5
 Die leichtgewölbte Decke des Innenraums hebt sich gegen den Altar hin; die Kanzel steht asymmetrisch vor der Turmwand

1, 6, 7
Le toit du temple de Mutschellen se prolonge vers le nord sur la salle de réunion et le presbytère

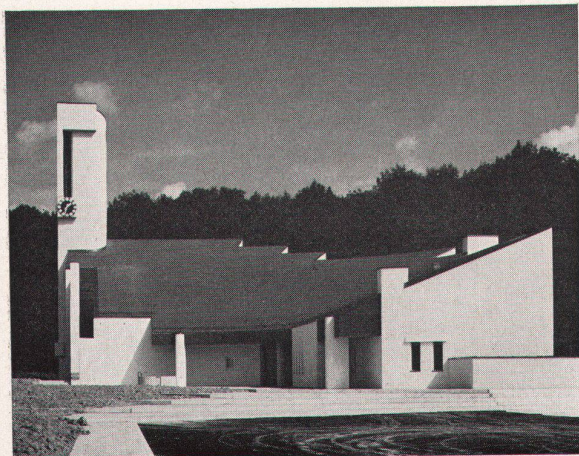
2
Plan du rez-de-chaussée 1:700. L'église et le presbytère entourent un parvis commun avec une entrée couverte pour chaque édifice

3-5
Le plafond légèrement voûté de la nef se réhausse en direction de l'autel, la chaire est disposée de manière asymétrique devant la paroi de la tour

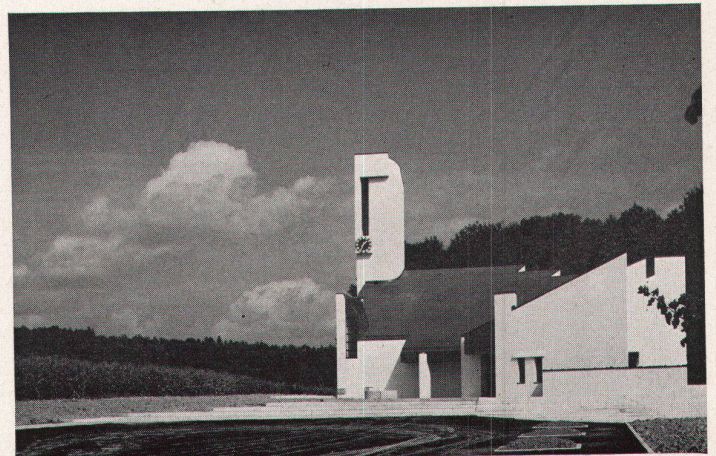
1, 6, 7
 To the northward, the Mutschellen church is carried through under a common roof to the meeting rooms and the vicarage

2
 Ground-floor plan, 1:700. The church and vicarage form a common courtyard with a covered porch to each entrance

3-5
 The gently vaulted ceiling of the interior rises towards the altar; the pulpit is arranged asymmetrically to the tower wall



6



7