

Objektyp: **Advertising**

Zeitschrift: **Das Werk : Architektur und Kunst = L'oeuvre : architecture et art**

Band (Jahr): **56 (1969)**

Heft 2: **Bauten für die Industrie**

PDF erstellt am: **19.09.2024**

Nutzungsbedingungen

Die ETH-Bibliothek ist Anbieterin der digitalisierten Zeitschriften. Sie besitzt keine Urheberrechte an den Inhalten der Zeitschriften. Die Rechte liegen in der Regel bei den Herausgebern.

Die auf der Plattform e-periodica veröffentlichten Dokumente stehen für nicht-kommerzielle Zwecke in Lehre und Forschung sowie für die private Nutzung frei zur Verfügung. Einzelne Dateien oder Ausdrucke aus diesem Angebot können zusammen mit diesen Nutzungsbedingungen und den korrekten Herkunftsbezeichnungen weitergegeben werden.

Das Veröffentlichen von Bildern in Print- und Online-Publikationen ist nur mit vorheriger Genehmigung der Rechteinhaber erlaubt. Die systematische Speicherung von Teilen des elektronischen Angebots auf anderen Servern bedarf ebenfalls des schriftlichen Einverständnisses der Rechteinhaber.

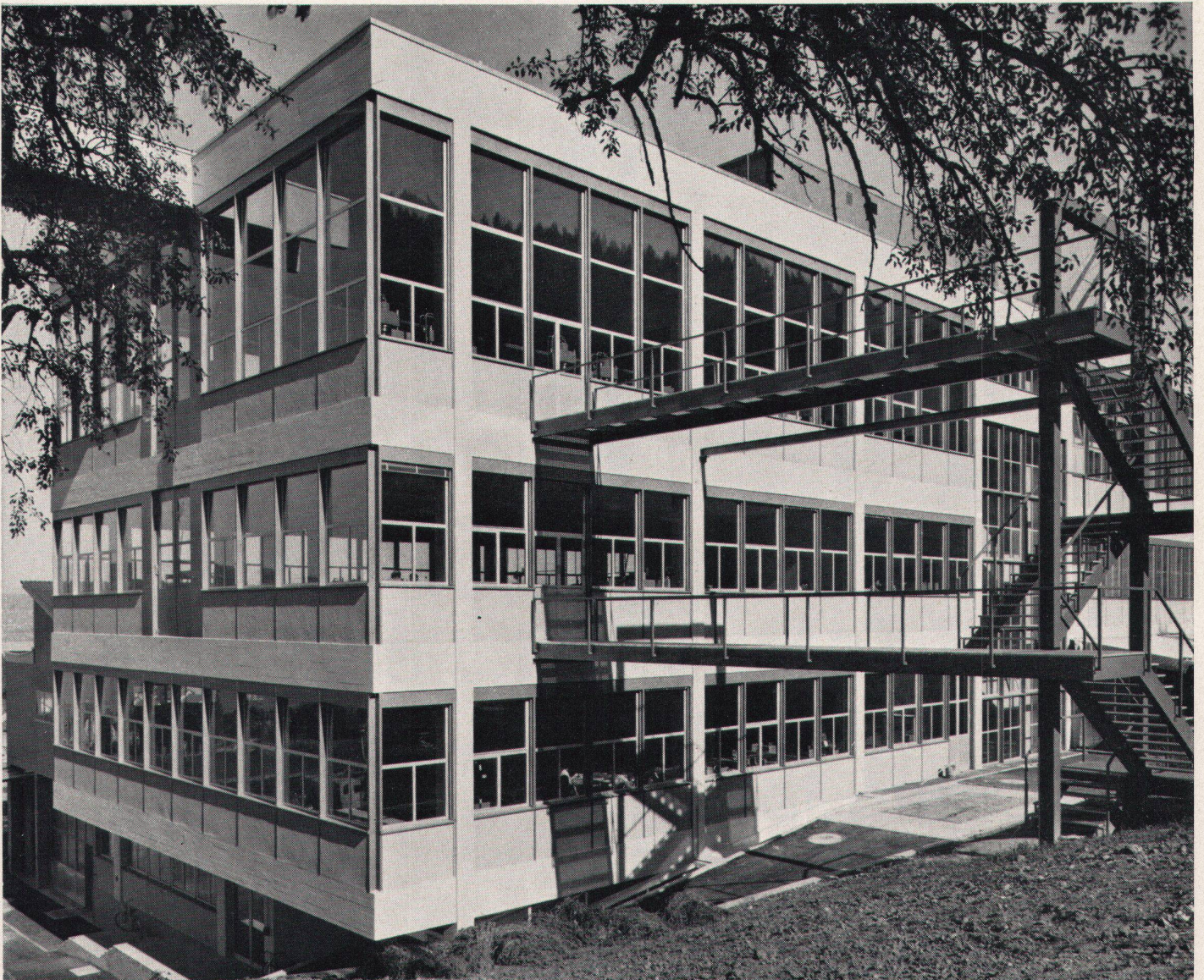
Haftungsausschluss

Alle Angaben erfolgen ohne Gewähr für Vollständigkeit oder Richtigkeit. Es wird keine Haftung übernommen für Schäden durch die Verwendung von Informationen aus diesem Online-Angebot oder durch das Fehlen von Informationen. Dies gilt auch für Inhalte Dritter, die über dieses Angebot zugänglich sind.

Leichtmetallfenster- und Fassadenbau

Geilinger & Co. Winterthur

Fabrikationsgebäude Feller AG. Horgen, Hans Fischli Architekt BSA Zürich
Fassadenelemente aus gepressten Stahlblechprofilen
Brüstungen gemauert
Leichtmetallfenster aus isolierten Profilen System ALSEC (AIAG)
Verglasung mit Verbundscheiben
Aussen montierte Raffstoren



GC



Auf Siporex stehen – ein weitsichtiger Standpunkt

(Bald werden alle anderen auch auf Siporex (be)stehen)

Siporex Leichtbauelemente aus dampfgehärtetem Gasbeton haben eine ausgezeichnete Wärmeisolationseigenschaft, geringes Gewicht und sind leicht zu verarbeiten. Diese hervorragenden bautechnischen Eigenschaften ermöglichen preisgünstige Konstruktionen und einen raschen Baufortschritt.

SIPOREX

Leichtbausteine
Isolierplatten
Dachplatten
Wandplatten

Siporex (Schweiz) AG
Werk in Estavayer-le-Lac

Verkauf durch
Zürcher Ziegeleien
J. Schmidheiny & Co. AG
Baustoffe AG Chur

Briqueterie Renens S.A.
Stahlton-Prebeton AG
Backstein AG Basel

Verkaufsstellen
der Schweizer Ziegelindustrie
in Aarau, Luzern, Bern, Biel

fabromont^{AG}



ist revolutionär

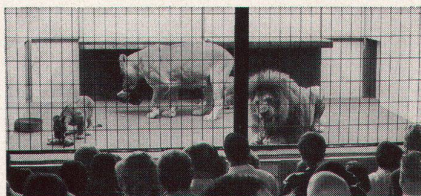
Syntolan, unübertroffen, leitete die Teppichboden-Revolution ein.

Syntolan Quick-Step. Der erste textile Treppenbelag mit eingearbeitetem Kantenschutz. Revolutionär!

Flortac. In der *Flortac*-Ausführung sind *Syntolan* und *Fabrolan* mit einem selbsthaftenden Rücken ausgerüstet. Tac! Und schon haften beide. Revolutionär!

Fabrosol heisst die Sensation dieses Jahres. Mehr verrät Ihnen Ihr Teppich-Spezialist! Revolutionär!

Revolutionäre Pionierleistungen mit internationalem Erfolg kommen von *Fabromont*.



Zwei Monate lang lebten vier Löwen im Raubtierhaus des Basler Zoo auf *Syntolan*.

Dazu Dr. E. M. Lang, Zoo-Direktor: «Ich bin überrascht, wie gut *Syntolan* all die Strapazen überstanden hat. Ich war diesem Versuch gegenüber skeptisch, doch nach 2 Monaten waren dem Teppich keine Spuren anzusehen.

Syntolan behagt offensichtlich auch den Löwen.»


Ein richtiges Schweizer Qualitätsprodukt!

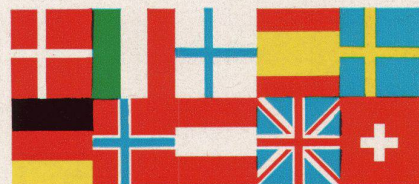
Syntolan — Löwenstark und schön.

Auf Biegen und Brechen wurde *Syntolan* auch von Materialprüfungsanstalten in fünf Ländern, anspruchsvollen Kunden und Panzern getestet.



10 harmonische Farben.

weich und wohnlich · pflegeleicht · fleckenunempfindlich · wasserunempfindlich · schallschluckend · abriebfest · druckunempfindlich · chemikalienfest · motten- und käfersicher · warm · luftdurchlässig · hygienisch · permanent antistatisch · SIH-geprüft 



syntolan flortac

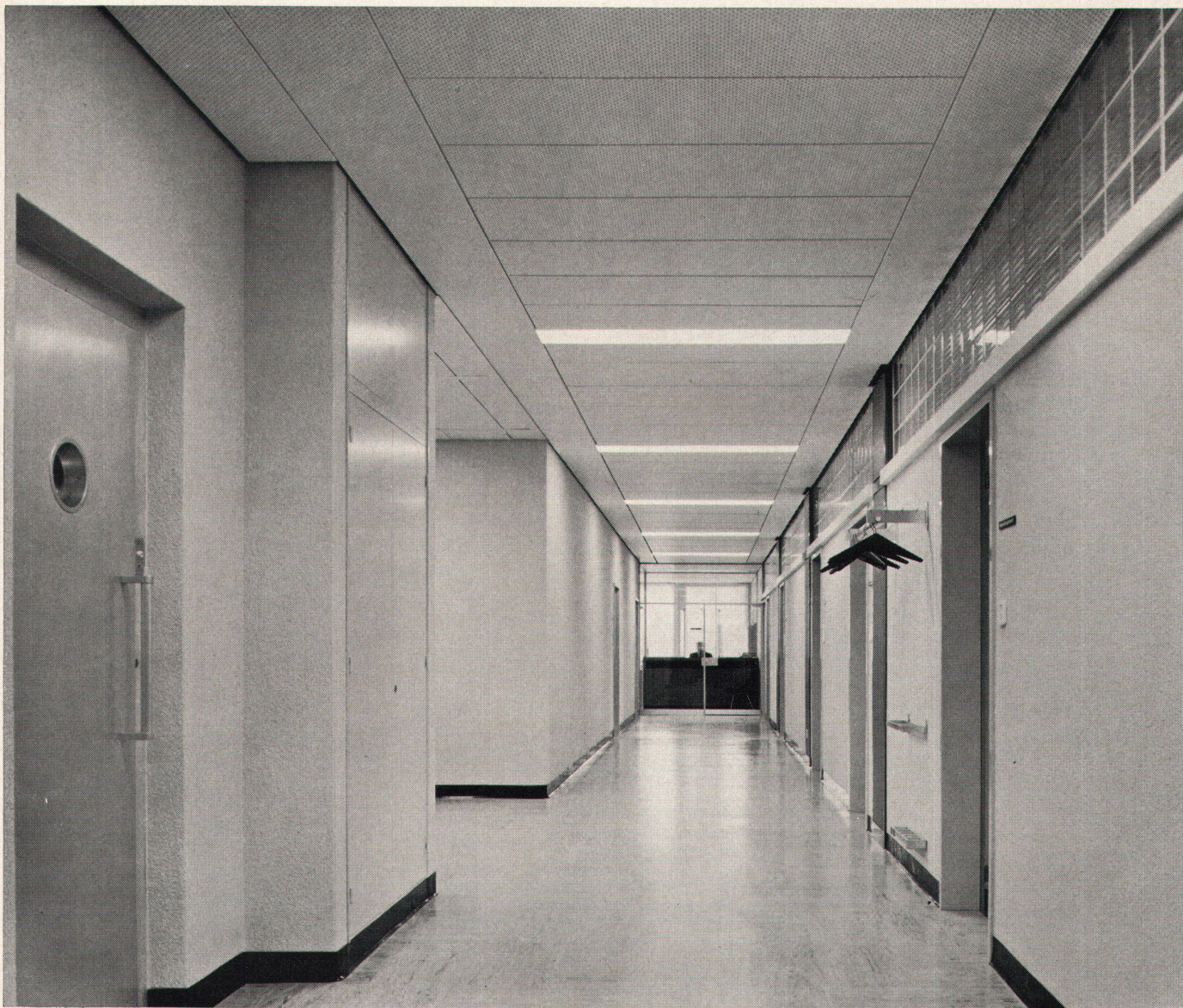
syntolan quick-step

fabrolan fabrosol

Schweizer Qualitätsprodukte, revolutionär, international erfolgreich.

fabromont^{AG}

Fabrik textiler Bodenbeläge,
3185 Schmiten
Telefon 037 36 15 55, Telex 36 162



Jeder Architekt sieht, dass hier ein kniffliges Problem mit der Gema-Metaldecke gelöst wurde!

Und nur der Fachmann entdeckt, dass dabei die verschiedensten Tücken — unregelmässige Wandanschlüsse zum Beispiel — spielend gemeistert wurden. Das Resultat darf sich sehen lassen: ein elegant und ästhetisch gestalteter Korridor.

Weil die Gema-Metaldecke aus normierten Bauelementen besteht, ist es auch eine preiswerte Lösung geworden, entstanden aus der kreativen Zusammenarbeit zwischen dem Architekten und unserem technischen Beratungsdienst.

Haben Sie ein kniffliges Problem zu lösen? Dann nehmen Sie doch bitte mit uns Kontakt auf. Es freut uns, wenn wir Ihnen bei der Lösung behilflich sein dürfen.

Wer baut plant... wer plant prüft...
und wer prüft
wählt die Gema-Metaldecke



Gema AG, Metaldecken
CH-9015 St.Gallen, Tel. 071/311313
Gema Bauelemente Ges. m. b. H.
A-1100 Wien
Rotenhofgasse 49, Tel. 641734
Gema Apparatebau GmbH
D-6832 Hockenheim