

Wanner AG, Horgen, Werk Bilten GL : Architekten Paul Waltenspühl, Maurice Ziegler

Autor(en): **[s.n.]**

Objektyp: **Article**

Zeitschrift: **Das Werk : Architektur und Kunst = L'oeuvre : architecture et art**

Band (Jahr): **56 (1969)**

Heft 2: **Bauten für die Industrie**

PDF erstellt am: **26.09.2024**

Persistenter Link: <https://doi.org/10.5169/seals-87270>

Nutzungsbedingungen

Die ETH-Bibliothek ist Anbieterin der digitalisierten Zeitschriften. Sie besitzt keine Urheberrechte an den Inhalten der Zeitschriften. Die Rechte liegen in der Regel bei den Herausgebern.

Die auf der Plattform e-periodica veröffentlichten Dokumente stehen für nicht-kommerzielle Zwecke in Lehre und Forschung sowie für die private Nutzung frei zur Verfügung. Einzelne Dateien oder Ausdrucke aus diesem Angebot können zusammen mit diesen Nutzungsbedingungen und den korrekten Herkunftsbezeichnungen weitergegeben werden.

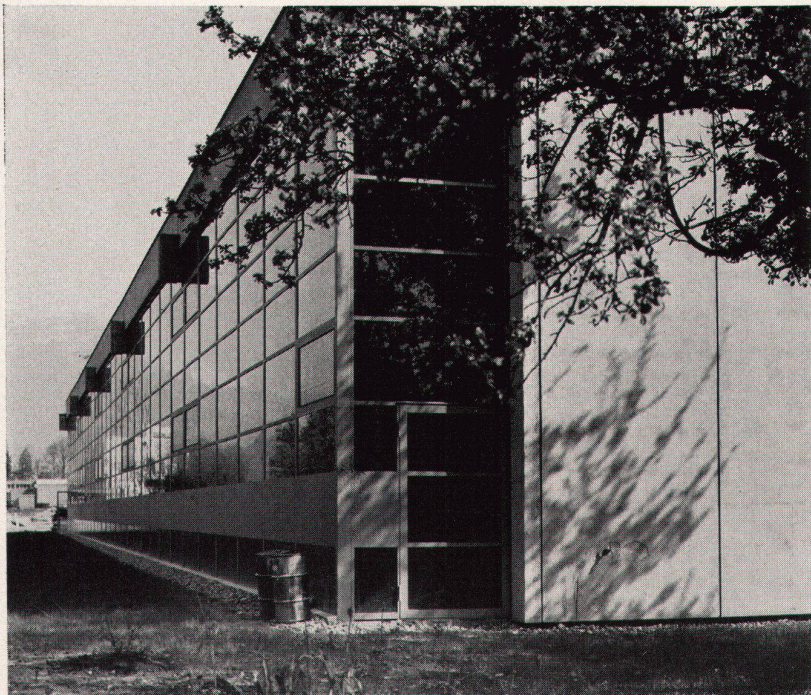
Das Veröffentlichen von Bildern in Print- und Online-Publikationen ist nur mit vorheriger Genehmigung der Rechteinhaber erlaubt. Die systematische Speicherung von Teilen des elektronischen Angebots auf anderen Servern bedarf ebenfalls des schriftlichen Einverständnisses der Rechteinhaber.

Haftungsausschluss

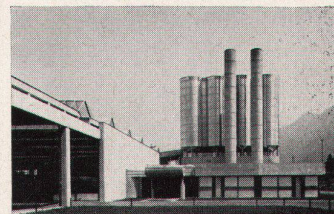
Alle Angaben erfolgen ohne Gewähr für Vollständigkeit oder Richtigkeit. Es wird keine Haftung übernommen für Schäden durch die Verwendung von Informationen aus diesem Online-Angebot oder durch das Fehlen von Informationen. Dies gilt auch für Inhalte Dritter, die über dieses Angebot zugänglich sind.

Wanner AG, Horgen, Werk Bilten GL

Architekten: Prof. Paul Waltenspühl BSA/SIA,
Genf, Maurice Ziegler SIA, Zürich
Ingenieur: W. Santi SIA, Zürich
Örtliche Bauführung: A. Stähli, Lachen
1965/66



1



4

1 Die Fassade der Werkhallen der Wanner AG, Bilten, ist eine von der Tragkonstruktion unabhängige verglaste Metallkonstruktion

2 Die Eingangshalle umgeht das Silo und das Garderobengebäude und besteht aus verglasten senkrechten Betonlamellen, die sich in den Kurven verdichten

3 Haupteingang

4 Haupteingang, im Hintergrund Styroporsilos

1 *La façade des halles de l'usine Wanner S. A. à Bilten est une structure métallique vitrée, indépendante de la charpente*

2 *Le hall d'entrée contourne le silo et l'immeuble-vestiaire; il est formé par des lamelles en béton verticales vitrées qui se rapprochent dans les courbes*

3 *Entrée principale*

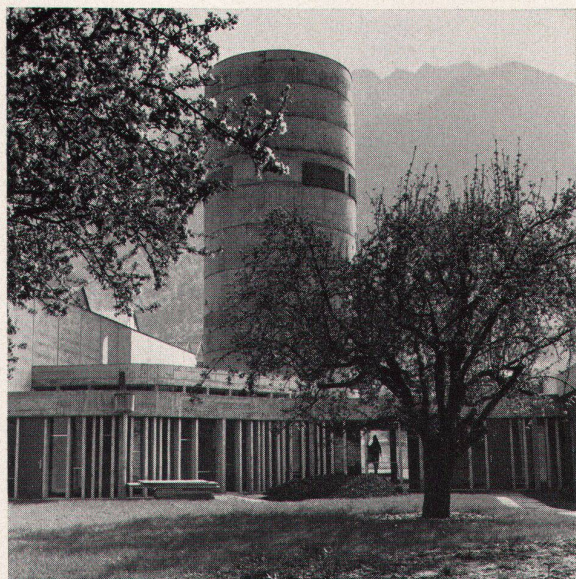
4 *Entrée principale; au fond, les silos à styropor*

1 The façade of the factory shed at Wanner AG, Bilten, is a metal design glazed and kept independent of the structural skeleton

2 The entrance hall bypasses the silo and the cloak-room area, and consists of glazed vertical concrete laminations which close up at the corners

3 Main entrance

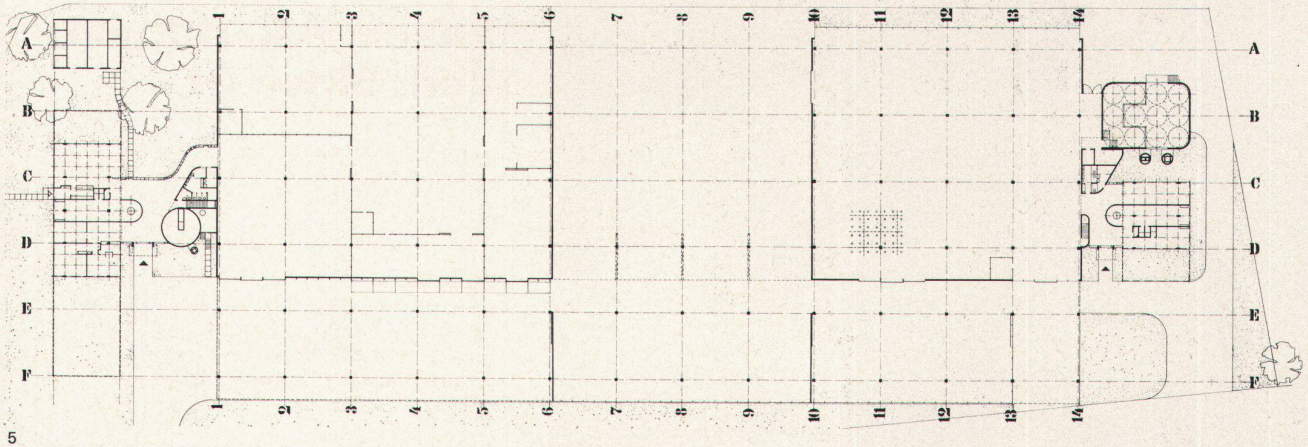
4 Main entrance, in the background the Styropor silos



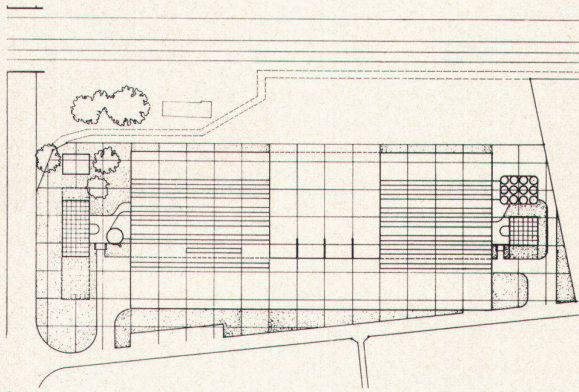
2



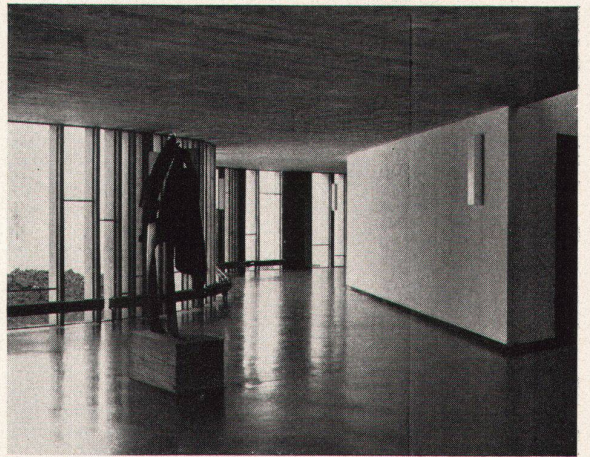
3



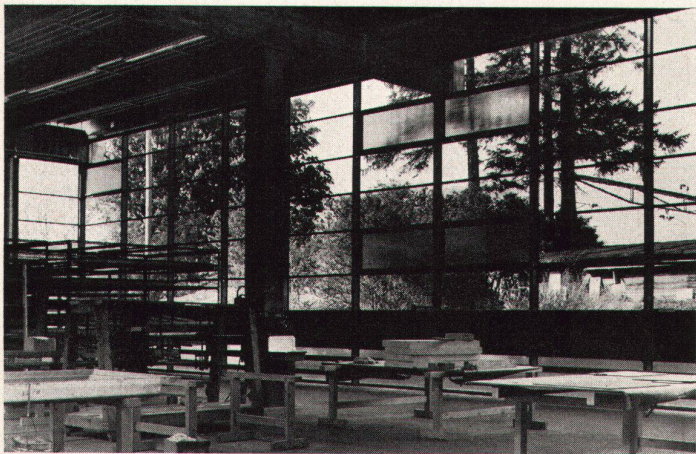
5



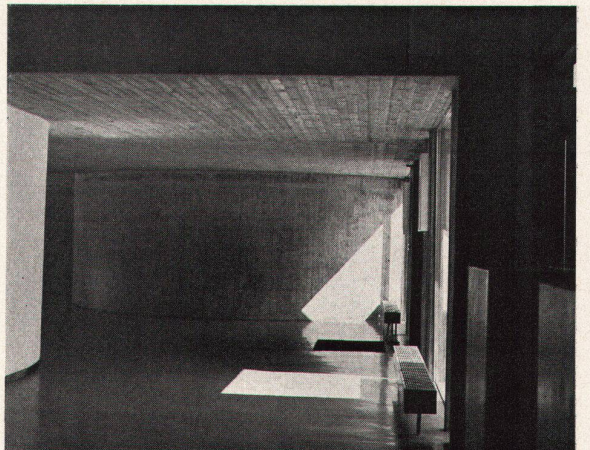
6



7



9



8

5
Grundriß, links Kühlraumtürenfabrikation, rechts
Wanneritfabrikation

6
Situation

7, 8

Eingangshalle Kühlraumfabrikation

9

Werkhalle

5
*Plan: à gauche, fabrication des portes pour instal-
lations frigorifiques; à droite, fabrication du
«Wannerit»*

6
Situation

7, 8

*Hall d'entrée de la fabrication de portes pour ins-
tallations frigorifiques*

9

Hall de l'usine

5
Plan: left, refrigerator door production; right
Wannerite production

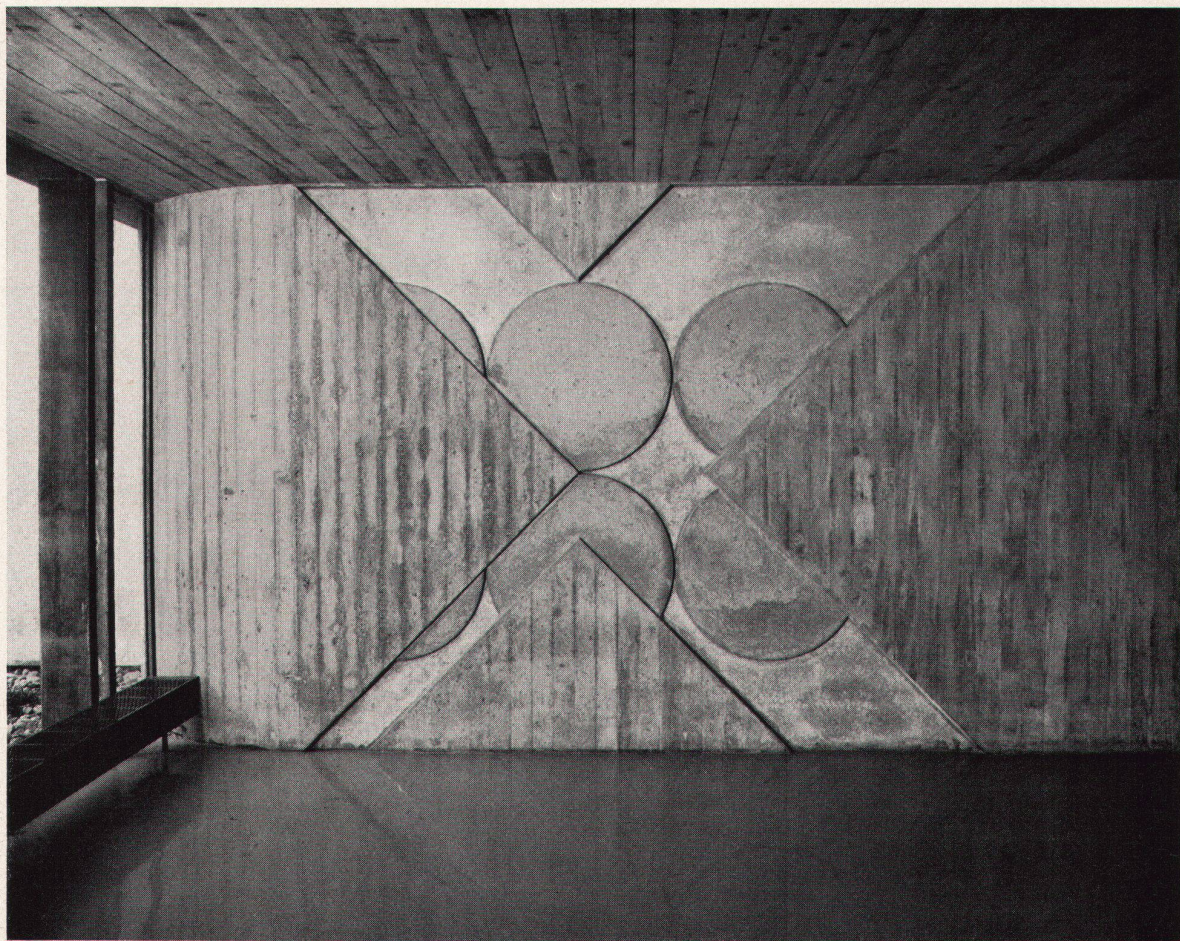
6
Site plan

7, 8

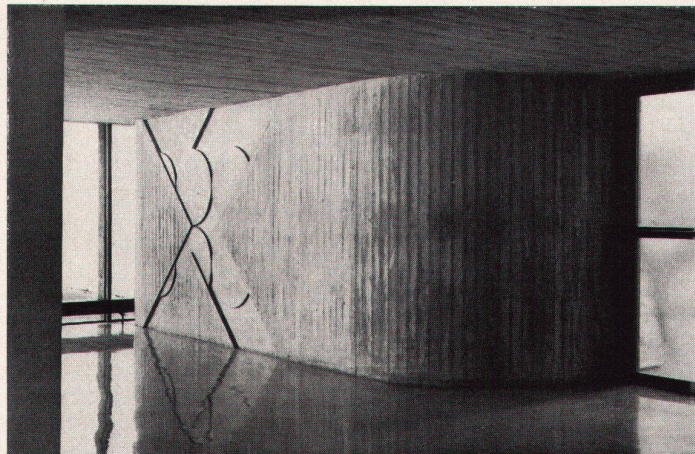
Entrance hall to refrigeration production depart-
ment

9

Shed



10



11

10, 11
Relief in Beton von Gottfried Honegger
12
Skulptur von Oskar Wigli in der Eingangshalle

10, 11
Relief en béton de Gottfried Honegger
12
Sculpture d'Oskar Wigli dans le hall d'entrée

10, 11
Concrete relief by Gottfried Honegger
12
Sculpture by Oskar Wigli in the entrance hall

Photos: 1-4, 7-9 Leonardo Bezzola, Bätterkinden; 10-12 Fritz Maurer, Zürich



12