

Fabrik Dr. H. R. Süss AG in Dulliken SO : in USM-Stahlbausystem "Haller" : Architekt Hans Zaugg

Autor(en): [s.n.]

Objektyp: **Article**

Zeitschrift: **Das Werk : Architektur und Kunst = L'oeuvre : architecture et art**

Band (Jahr): **56 (1969)**

Heft 2: **Bauten für die Industrie**

PDF erstellt am: **19.09.2024**

Persistenter Link: <https://doi.org/10.5169/seals-87260>

Nutzungsbedingungen

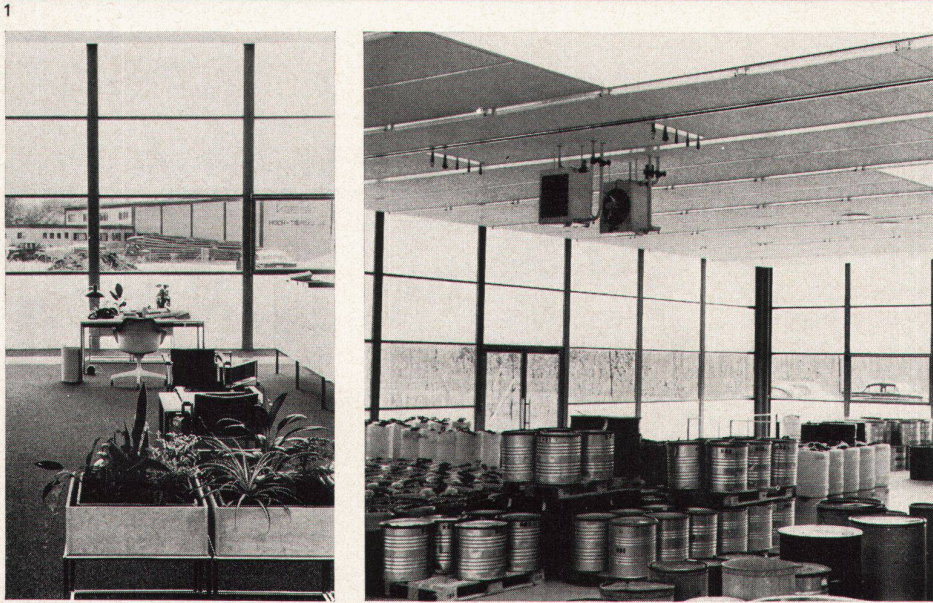
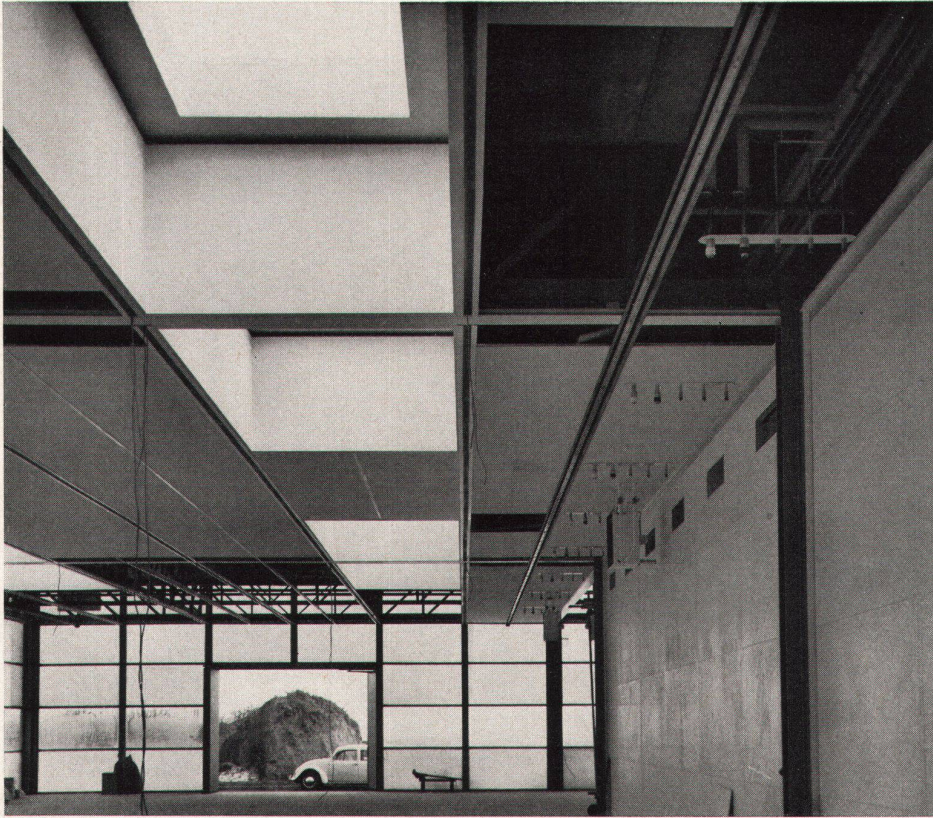
Die ETH-Bibliothek ist Anbieterin der digitalisierten Zeitschriften. Sie besitzt keine Urheberrechte an den Inhalten der Zeitschriften. Die Rechte liegen in der Regel bei den Herausgebern.

Die auf der Plattform e-periodica veröffentlichten Dokumente stehen für nicht-kommerzielle Zwecke in Lehre und Forschung sowie für die private Nutzung frei zur Verfügung. Einzelne Dateien oder Ausdrucke aus diesem Angebot können zusammen mit diesen Nutzungsbedingungen und den korrekten Herkunftsbezeichnungen weitergegeben werden.

Das Veröffentlichen von Bildern in Print- und Online-Publikationen ist nur mit vorheriger Genehmigung der Rechteinhaber erlaubt. Die systematische Speicherung von Teilen des elektronischen Angebots auf anderen Servern bedarf ebenfalls des schriftlichen Einverständnisses der Rechteinhaber.

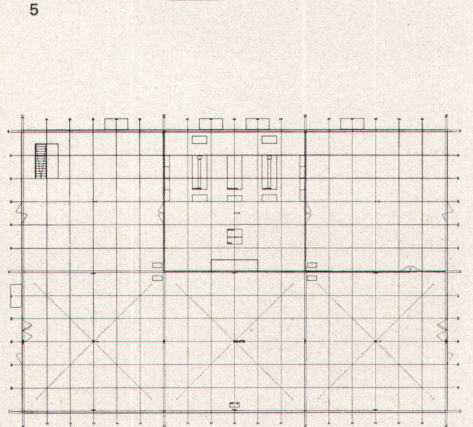
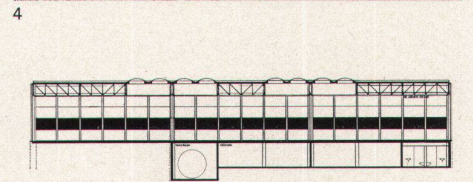
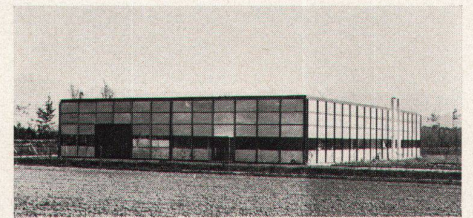
Haftungsausschluss

Alle Angaben erfolgen ohne Gewähr für Vollständigkeit oder Richtigkeit. Es wird keine Haftung übernommen für Schäden durch die Verwendung von Informationen aus diesem Online-Angebot oder durch das Fehlen von Informationen. Dies gilt auch für Inhalte Dritter, die über dieses Angebot zugänglich sind.



Fabrik Dr. H. R. Süess AG in Dulliken SO

in USM-Stahlbausystem «Haller»
Architekt: Hans Zaugg BSA/SIA, Olten
1967



1 Das Fabrikgebäude in Dulliken sowie die Druckerei in Saalfelden (gegenüberliegende Seite) sind in USM-Stahlbausystem «Haller» errichtet
2 Büroräume, Laboratorien und Werkstätten finden im gleichen Bausystem Platz
3 Die Installation sowie eventuelle Oberlichter können in die Decke eingebaut werden
4-6 Gesamtansicht, Schnitt und Grundriß
Photo: 1 Alfred Hablützel, Bern

1 *L'usine de Dulliken ainsi que l'imprimerie à Saalfelden (voir page d'en face) sont construites avec le système USM de construction en acier «Haller»*
2 *Les bureaux, les laboratoires et les ateliers peuvent être aisément aménagés dans ce système de construction*
3 *Les installations, ainsi que les lanternes éventuels, peuvent être montés dans le plafond*
4-6 *Vue d'ensemble, coupe et plan*

1 The factory building at Dulliken and the printing works at Saalfelden (opposite page) are executed using the 'Haller' USM structural steelwork system
2 Offices, laboratories and workshops can all be handled in a single constructional system
3 Installations and any skylights can be incorporated in the ceiling
4-6 General view section and plan