

Objektyp: **Advertising**

Zeitschrift: **Das Werk : Architektur und Kunst = L'oeuvre : architecture et art**

Band (Jahr): **55 (1968)**

Heft 4: **Mehrfache Nutzung**

PDF erstellt am: **23.09.2024**

Nutzungsbedingungen

Die ETH-Bibliothek ist Anbieterin der digitalisierten Zeitschriften. Sie besitzt keine Urheberrechte an den Inhalten der Zeitschriften. Die Rechte liegen in der Regel bei den Herausgebern. Die auf der Plattform e-periodica veröffentlichten Dokumente stehen für nicht-kommerzielle Zwecke in Lehre und Forschung sowie für die private Nutzung frei zur Verfügung. Einzelne Dateien oder Ausdrucke aus diesem Angebot können zusammen mit diesen Nutzungsbedingungen und den korrekten Herkunftsbezeichnungen weitergegeben werden. Das Veröffentlichen von Bildern in Print- und Online-Publikationen ist nur mit vorheriger Genehmigung der Rechteinhaber erlaubt. Die systematische Speicherung von Teilen des elektronischen Angebots auf anderen Servern bedarf ebenfalls des schriftlichen Einverständnisses der Rechteinhaber.

Haftungsausschluss

Alle Angaben erfolgen ohne Gewähr für Vollständigkeit oder Richtigkeit. Es wird keine Haftung übernommen für Schäden durch die Verwendung von Informationen aus diesem Online-Angebot oder durch das Fehlen von Informationen. Dies gilt auch für Inhalte Dritter, die über dieses Angebot zugänglich sind.

304 Ja 114 Nein

Ostermundigen erhält damit ein vorfabriziertes Schulhaus, mit Beton-elementen gebaut.

So heisst der Abstimmungsbeschluss vom Februar 1968. Es ist deutliche Zustimmung zur Vorfabrikation im Schulbau, zum wirtschaftlichen Peikert-System, das durchstudiert, geplant und geprüft ist.

Es wird dadurch bewiesen, dass die dringend benötigte 24klassige Primarschulanlage Rüti bereits im Frühjahr 1969 eröffnet werden kann. Die beauftragten Architekten, J. Höhn und Rud. Lehmann, erstellen die 30 Raumeinheiten – in Zusammenarbeit mit dem lokalen Baugewerbe – in ziemlich genau 10 Monaten. Die reine Montage beträgt dagegen nur 8 Wochen.

24klassige Primarschulanlage Rüti

Bereits im Oktober 1966 bewilligten die Stimmbürger 50 000 Franken zur Projektierung neuen Schulraumes. Heute wird nun ein Projekt der Architekten J. Höhn (Thun) und Rud. Lehmann (Bern) vorgestellt, mit dessen Realisierung sofort begonnen werden sollte: Bereits im Frühjahr 1969 wird der Schulraum dringend benötigt! Die Art der Bauweise jedoch, ob konventionell oder vorfabriziert, führte zu grossen Debatten. In Anbetracht der kurzen zur Verfügung stehenden Bauzeit beantragte Baukommission und Gemeinderat die Ausführung mit vorfabrizierten Elementen der Firma Peikert Bau AG (Zug).

Nach zweistündigen Debatten beschloss die Viertelsgemeindeversammlung in geheimer Abstimmung mit 304 zu 114 Stimmen, die Schulanlage Rüti mit vorfabrizierten Hausfronten, Zwischenwänden und Decken zu erstellen. Ostermundigen erhält damit das erste Schulhaus der Schweiz in Elementbau.

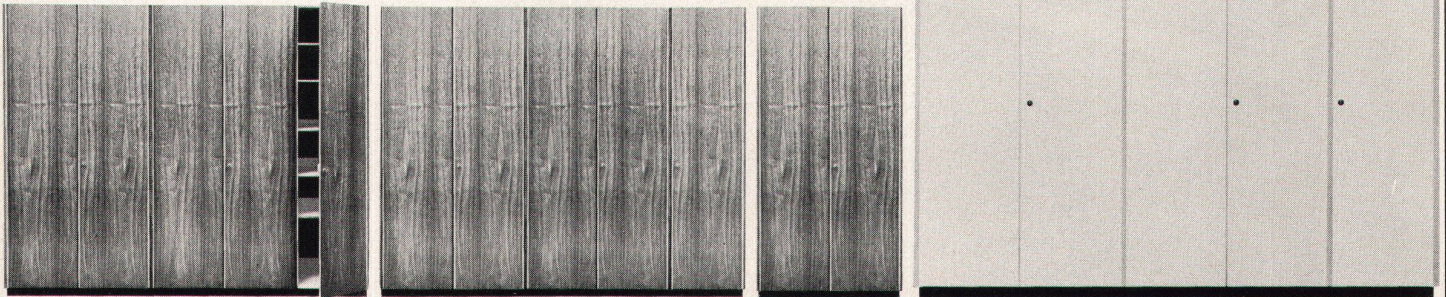
«Der Bund» Nr. 29 vom 5. Februar 1968

Diese sehr kurze Bauzeit spart teure Zinsen – und der Gemeinde das sonst unvermeidliche Provisorium.

PEIKERT

Peikert Bau AG 6300 Zug
Industriestrasse 22
Telefon 042 4 93 93

Das freut Ihren Bauführer: Hm Schränke vom Band haben nur einen Kontrolltermin, den der Fertigmontage



Das speziell geschulte Hm Montageteam stellt die Schränke termingemäss (meistens kurz vor der Ankunft der Putzbrigade) in den sonst fertigen Bau.

Durch die vollständige Vorfabrikation und die überlegte Montagemethode fällt jede Bearbeitung auf dem Bau – und damit Schmutz und Beschädigungen – weg.



Unterlagen durch
Häusermann AG
Möbelfabrik
5707 Seengen AG
064 541788

An der Muba:
Halle 2a
(Möbel-Engrosmesse)
Stand Nr. 1875
20. bis 28. April



Klimatisiertes Verkaufslokal

Kalorien + Vitamine

Die Anzahl Kältekalorien, die eine Kältemaschine produziert, bestimmen die Temperatur im Kühlraum und tragen weitgehend dazu bei, die Vitamine der eingelagerten Produkte zu erhalten.

Eine genaue Berechnung der Maschinenleistung ist Voraussetzung für einen rationellen Betrieb. Die Kühlelemente, ihre Größe, Form und Anordnung sowie die Qualität des verwendeten Materials sind mitbestimmend für die gute Funktion und die lange Lebensdauer einer Kühlanlage. Die Erfahrungen einer Spezialfirma ersparen Ihnen zudem Zeit, Ärger und Geld. Diese Erfahrungen besitzen wir, denn wir befassen uns seit über 50 Jahren ausschließlich mit dem Bau von Kühl-, Gefrier- und Klimaanlage. Zudem verfügen wir über einen Stab erfahrener Ingenieure und Techniker, die jede Anlage nach den neuesten Erkenntnissen der modernen Kältetechnik behandeln. Darum:



Für jeden Kältebedarf

Autofrigo AG 8052 Zürich Schaffhauserstraße 473
Telephon (051) 48 15 55

Vertretungen und Servicestellen in: Basel, Bern, Biel, Charrat, Chur, Fribourg, Genève, Lausanne, Lugano, Luzern, St. Gallen.



MB + Co

Auf die Dauer kommt es aus. Auf die Dauer kommt es an, z.B. auf zehn Jahre.

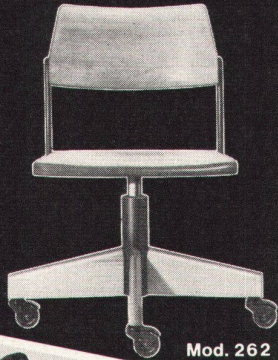
Isoliermaterial soll luftig sein, weil Luft die Wärme wesentlich weniger leitet als jeder Feststoff. Isoliermaterial soll druckfest sein, weil es starken Belastungen ausgesetzt ist. Isoliermaterial soll volumenbeständig sein, weil man seiner Lebensdauer vertrauen können muss. Deshalb gewährt Wanner auf die Volumenbeständigkeit von

Wannerit zehn Jahre Garantie. 10 Jahre Garantie auf behagliches, gegen Kälte und Wärme geschütztes Wohnen. Denn Wannerit braucht weder extreme Temperaturen noch Feuchtigkeit zu fürchten.

Wannerit ist so raffiniert, dass es seinen besten Besitz während der ganzen Lebensdauer eines Bau-

werkes hütet: seine geringe Wärmeleitfähigkeit. (Sie beträgt bei 20° Mitteltemperatur nur 0,029 kcal/mH°C, EMPA-Test Nr. 24312.) Unser Beratungsdienst erspart Ihnen Sorgen mit der Isolierung. Und auf die Dauer spart auch Wannerit: im Sommer Ventilation, im Winter Heizung. Jahr für Jahr. Und darauf kommt es doch an?

Wer im Büro anatomisch richtig sitzt
fühlt sich arbeitsfreudig und gesund



Mod. 262



Mod. 673 SV



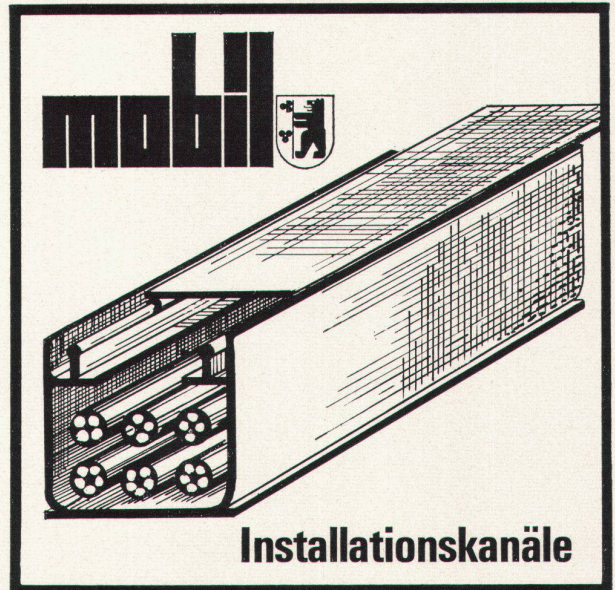
Mod. 683 SV



Mod. 687 SV

Sei es ins Chefbüro, ins Konferenzzimmer, für die Sekretärin oder den Techniker – für alle Ansprüche stehen zweckdienliche Bürostühle STOLL GIROFLEX zur Auswahl bereit.

Besichtigen Sie unsere Ausstellung oder verlangen Sie den Spezialprospekt.



Installationskanäle

MOBIL-Installationskanäle

⊕ Pat.

MOBIL-Installationskanäle sind neuentwickelte, kostensparende Bauelemente aus Hart-PVC. Das verwendete Material ist strapazierfähig, leicht, farben- und weitgehend säurebeständig, elektrisch nicht leitend.

MOBIL-Installationskanäle können bei der Verlegung von elektrischen Kabeln und Drähten enorm vielfältig eingesetzt werden. Sie ermöglichen die einwandfreie Separierung verschiedener Stromarten und garantieren ein übersichtliches und sehr wirtschaftliches Arbeiten.

Problemlos lassen sich darin elektrische Kabel und Drähte auswechseln oder ergänzen. Der MOBIL-Installationskanal wird allen Montagelagen gerecht (also horizontal, vertikal usw.) und eignet sich zum Einbau über Putz oder putzbündig.

Fabrikation

MOBIL-Werke U. Frei, 9442 Berneck SG
Telephon 071/71 22 42

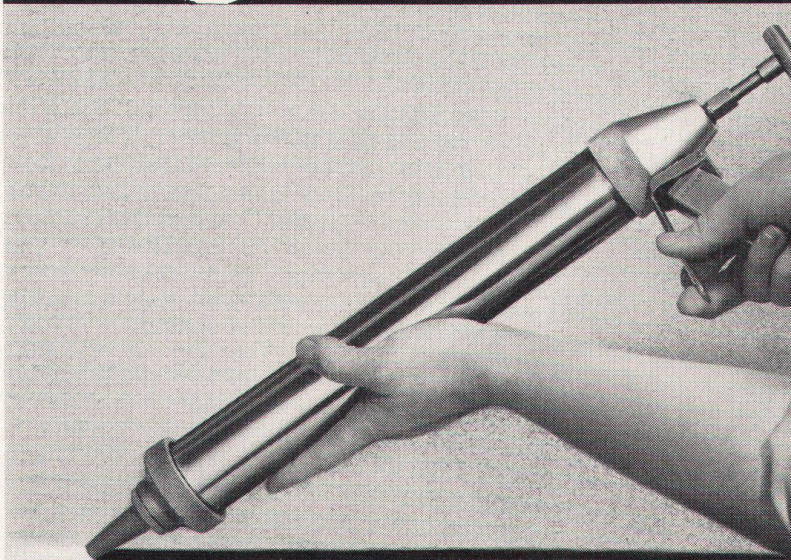
Verkauf

W. Bösch AG, 8330 Pfäffikon ZH
Telephon 051/97 55 43

GRAB+WILDI AG

8023 ZÜRICH Seilergraben 53 Tel. 051/32 57 88-89
(Ladenprovisorium und Ausstellung bis zur Neueröffnung)
8902 URDORF bei Zürich Tel. 051/98 76 67-68

Fugen-Abdichtung



Überall, wo es darauf ankommt, abdichten mit Bostik

Sie kennen die vielseitige Anwendung von Dichtungsmassen – im Bau und Fertigbau, im Glasbau, in der Industrie – und stellen hohe Ansprüche in Ihrer Praxis.

Bostik-Dichtungsmassen gibt es als Ein- und Zwei-Komponenten-Material. Ungeformt, profiliert und als Spritzdichtung. Auf der Basis von Silikon, Thiokol und Polyisobutylen – geschaffen

für die Anforderungen der Praxis.

Für ausserordentliche Probleme rufen Sie

**051
621911**

Verlangen Sie den Bostik-Beratungsdienst. Wir kennen Lösungen für fast alle Klebe- und Dichtungsprobleme... auch für Ihr spezielles.

Bostik-Vulkseal 3103

Zwei-Komponenten-Versiegelungsmassen auf Thiokol-Basis.

Bostik-Neoseal 3109

Weichgummielastisch abbindendes Zwei-Komponenten-Versiegelungsmaterial

GE-Silikon 3020

Ein-Komponenten-Dichtungsmasse auf Silikonkautschuk-Basis. Standardfarben: Transparent, Aluminium, Weiss, Schwarz, Grau-beige.

Bostik 3035

Dauerplastische Spritzdichtung.

Bostik AE/EK

Dauerplastisches Abdichtungsmaterial, vorgeformt oder als ungeformte Masse.

Bostik-Neopren-Profile

Abdicht- und Isolierprofile für Elementbau und Industrieverglasung. Sämtliche Profile können nach Zeichnung angefertigt werden.

Bostik 2050

Paste zur Nahtabdichtung von Gehrungen und Stössen.

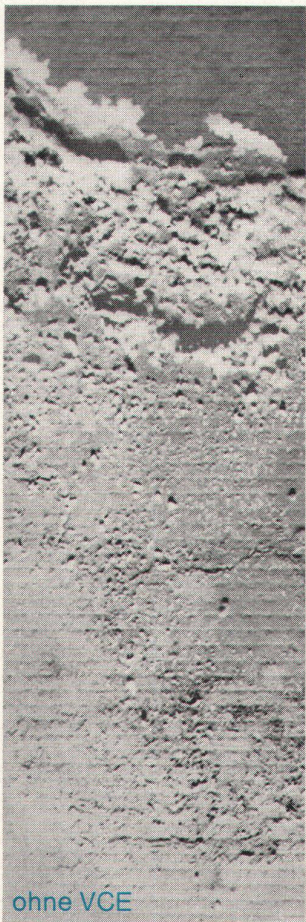


Verarbeitung

Bostik-Produkte lassen sich ohne Schwierigkeiten durch Ihr eigenes Personal verarbeiten. Umfangreiche Arbeiten werden jedoch meist vorteilhafter durch besonders ausgebildete Spezialisten vorgenommen.

Wir nennen Ihnen gerne Adressen der autorisierten Bostik-Verarbeiterfirmen.

Ein bahnbrechender Fortschritt bei Fassaden-Anstrichen...



ohne VCE



mit VCE

ultrasit

VCE-600

mit Sondergarantie

VCE = Vinyl-Chlorid-Ethylen Bindemittel

Die 3 wichtigsten Vorteile:

1. Höchste Sicherheit

extrem hohe Wetterbeständigkeit: nicht gilbend,
 kreidungsresistent
 alkalifest, wirklich verseifungsbeständig
 hoch atmungsaktiv
 wasserdampfdiffundierend bei minimaler Wasser-
 quellbarkeit
 kein Reißen und Blättern des Farbfilmes, einwandfreie
 Haftung
 5jährige Haltbarkeitsgarantie

2. Der Anstrich kann früher erfolgen

weil direkt auf oberflächlich lufttrockenem Beton ver-
 wendbar

3. Gleiche Anstrichkosten wie bei normalen Dispersionen

weil gleicher Preis wie PVA-Dispersionen
 und ebenso ausgiebig

Verlangen Sie von Ihrem Malermeister
 den Fassadenanstrich

ULTRASIT VCE-600:

noch sicherer als Acryl, zum Preis von PVA

Auslieferungslager:

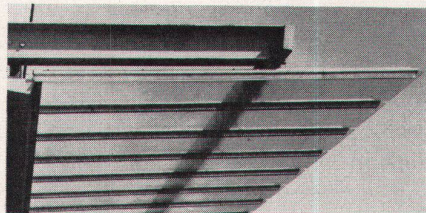
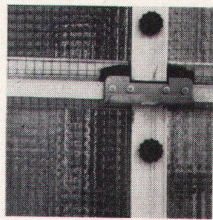
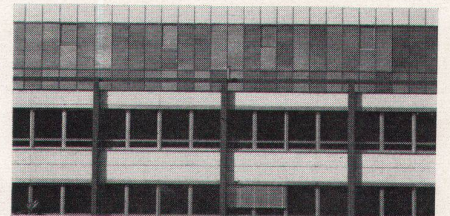
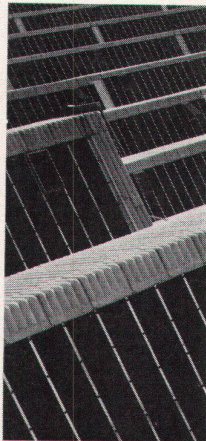
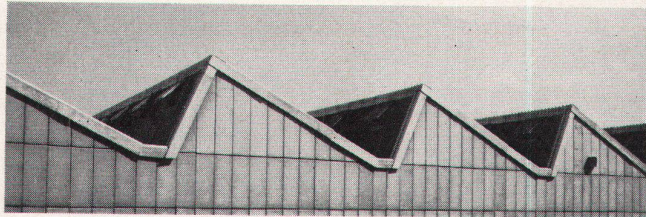
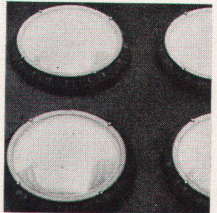
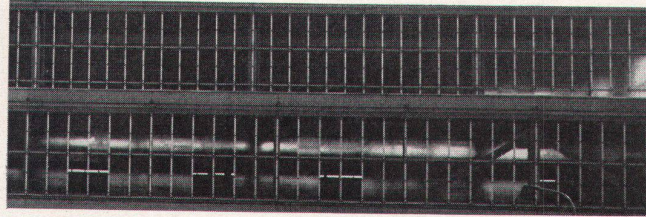
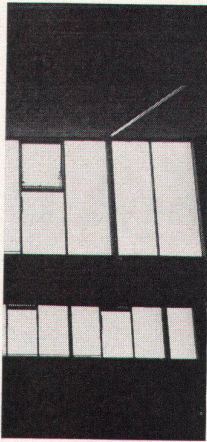
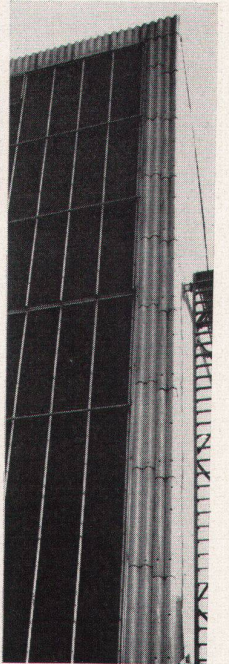
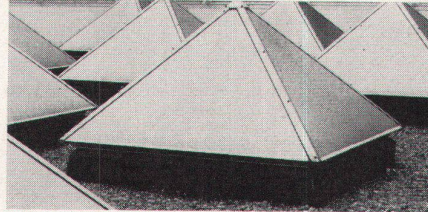
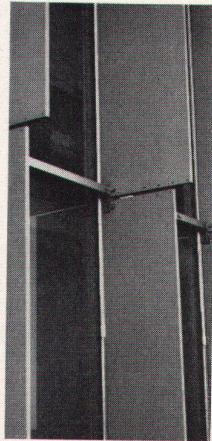
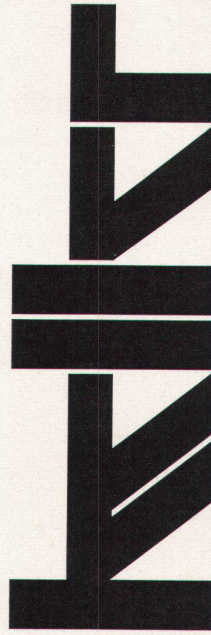
St. Gallen: Color Center
 Walenstadt: Max Küng
 Luzern: Willy Bösch
 Bern: Color Center
 Glis b/Brig: Farben Theler

Fribourg: Color Center
 Neuchâtel: Color Center
 Genève: M. Levy
 Giubiasco: Livio Gibellini
 Locarno:
 Marino Martinetti, Arcobaleno

Kurt Vogelsang AG
 Farbenfabrik
 8603 Schwerzenbach
 Telefon 051 / 85 31 81

Moderne Fensteranlagen
für den
Industrie- und Gewerbebau.
Shedfenster
Acryl-Lichtkuppeln
Oberlichter
Fassadenverglasungen
Glas-Trennwände
Vordächer
und alles, was dazugehört.

Siegfried Keller AG
Metallbau
8304 Wallisellen-Zürich
Industriestrasse 45
Telefon 051 93 32 32
1007 Lausanne
19, route de Chavannes
Téléphone 021 24 94 29



Siegfried Keller AG, Wallisellen

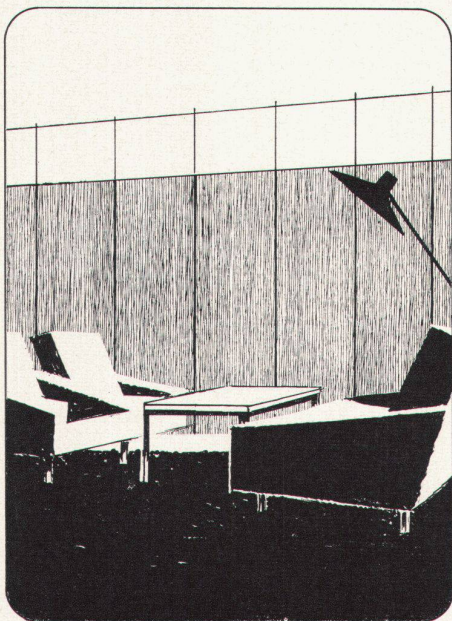
Elementschränke mit vielen zusätzlichen Vorteilen:

Sie können von rs-Element- schränken viel erwarten:

- funktionell richtige Konstruktion – saubere, klare Linien
- Anpassungsfähigkeit an Ihre persönlichen Wünsche und Ihren Wohnstil (in Wohnung, Ferienhaus, Büro), und zwar in bezug auf Aufbau und Material.
- Die Möglichkeit, Montage und Umstellungen jederzeit selbst vorzunehmen.
- Platz in Hülle und Fülle, für alles und jedes, für Kleinkram und Sperrgut.

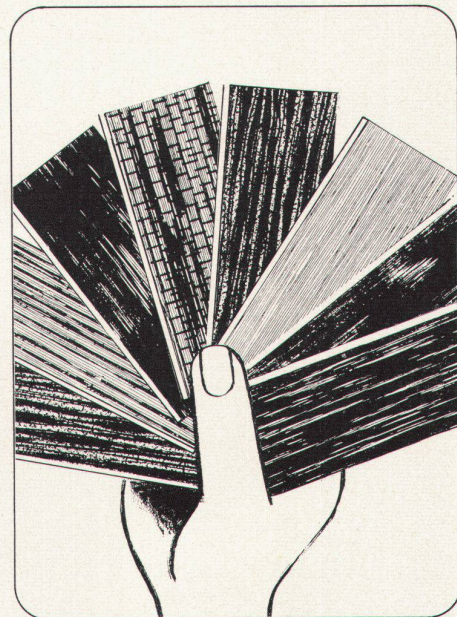
Ob Wohnung oder Ferienhaus

Überall können Sie rs-Element-schränke einbauen. Die Möglichkeiten reichen vom einfachen Grundelement bis zur unbeschränkt ausbaubaren Kombination, vom Boden bis zur Decke, von Wand zu Wand.

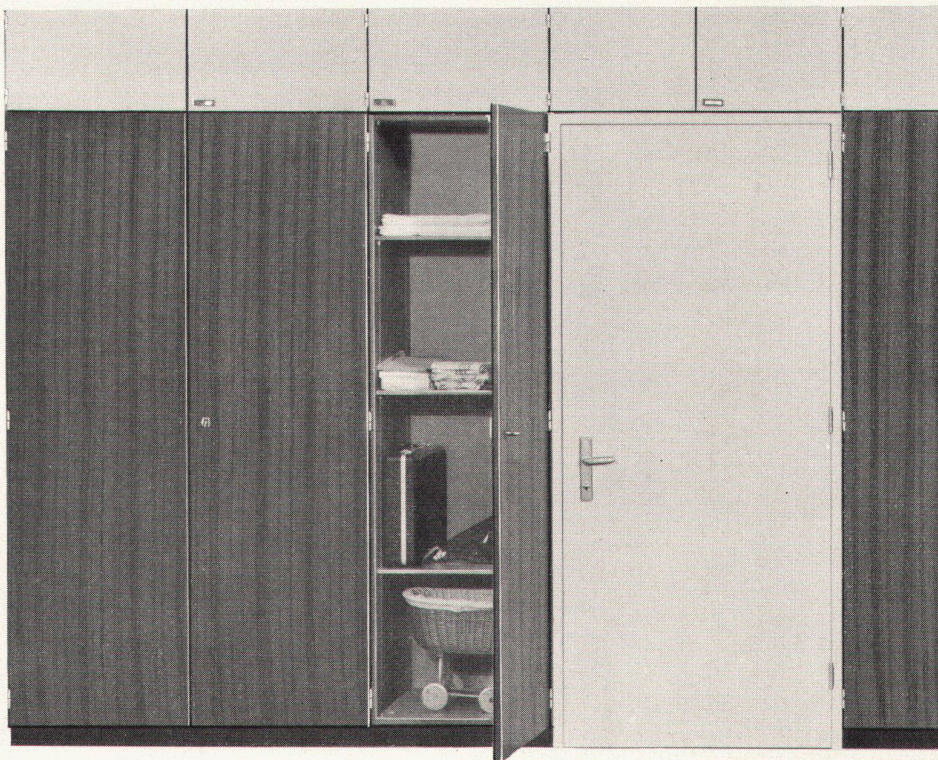


rs-Elementschränke wachsen mit Ihrer Familie und lassen sich in eine kleine oder grosse Wohnung einfügen. Das schätzt man besonders bei einem Wohnungswechsel.

Ideal auch fürs Büro Ordner, Karteien und vieles andere hat endlich genügend Platz, und zwar in einem schönen, modernen Schrank. Mit wenig Raum schaffen Sie eine persönliche Atmosphäre an Ihrem Arbeitsplatz.



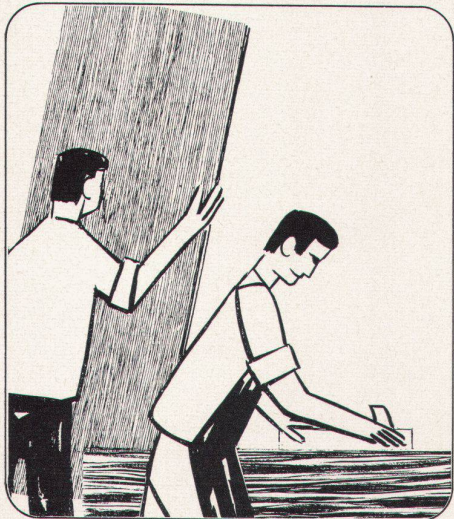
Auserlesene Materialien Was ziehen Sie vor – Holz, Kunststoff oder Stoffbezug? Sie haben die Wahl zwischen auserlesenen edlen Furnierhölzern, verschiedenfarbigen Kunststoffbelägen oder einem modernen Stoffbezug.



Was wir unter Qualität verstehen

Jedes Teilstück wird in unseren modernen Werkstätten mit grösster Sorgfalt und Präzision hergestellt. Element-schränke sind Qualitätsprodukte, müssen es sein, denn sie sollen zueinander und ineinander passen wie kostbare Mosaiksteine.

Bei uns sind Fachleute am Werk, die mit viel Freude und jahrelanger Erfahrung arbeiten und immer wieder neue, noch bessere Ideen entwickeln. Dank dieser Spezialisten entstanden die formschönen, praktischen und preiswerten rs-Elementschränke.

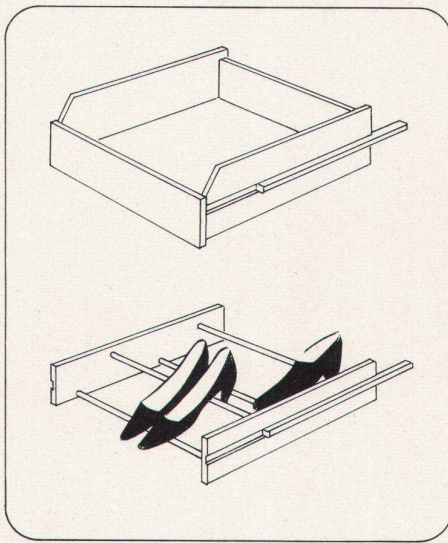


rs-Elementschränke sind Schweizer Qualität im wahrsten Sinne des Wortes.

Durchdachte Konstruktion

Der äussere und innere Aufbau der rs-Elementschränke ist variabel!

Je nach Raum eignen sich freistehende Schränke, Einbauschränke, raumtrennende Schränke mit Durchgangstüre. Auch Aufsatzelemente sind vorhanden.



Haben Sie Sorgen mit unebenen Böden?

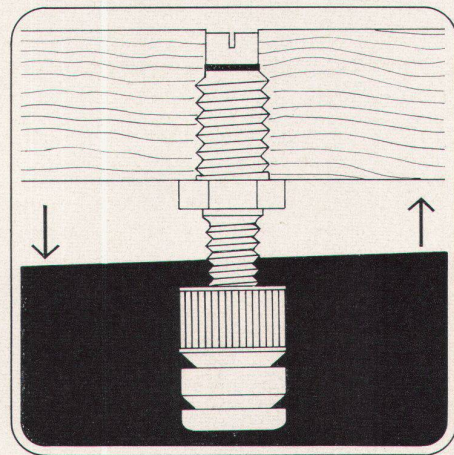
4 unsichtbar im Sockel eingearbeitete Stellschrauben ermöglichen es, die Schrankhöhe millimetergenau einzustellen.

Schubladen, Tablare, Trennwände, Tablare mit Geräteklammern für Putzabteil, Schuhrost usw. können nach

Bedarf eingebaut werden. Die Schubladen gleiten auf geschliffenen, präzise eingepassten Buchenschienen völlig geräuschlos!

rs-Elementschränke können von Ihnen selbst oder vom Möbelhändler aufgestellt werden. Sie können alle Elemente selbst zusammenbauen. Der Aufbau ist sehr einfach und logisch. Selbstverständlich erhalten Sie die genaue Montageanleitung mit allem Zubehör. Auf Wunsch ist Ihnen Ihr Möbelhändler gerne behilflich.

Möchten Sie Ihre Wohnung umgestalten? Ziehen Sie in eine andere Wohnung, in andere Räume? Mit wenigen Handgriffen ist die notwendige Arbeit getan.



Für alle Einrichtungsprobleme findet Ihr Möbelhändler die richtige Kombination von rs-Elementschränken, die Ihrem Geschmack und den Platzmöglichkeiten entspricht.

Verlangen Sie unverbindlich Unterlagen. Wir werden Ihnen gerne die Bezugsquellen bekanntgeben!



BON

w 12

Ich interessiere mich für Ihre rs-Elementschränke. Bitte geben Sie mir Bezugsquellen an und senden Sie mir Unterlagen:

Name: _____

Adresse: _____

rs

Elementschränke
Rüttimann AG
Möbelfabrik
8854 Siebnen
Tel. 055 749 31

Kochherd, den man «versorgen» kann



Viele Küchen sind knapp an Arbeits- und Abstellplatz. Hausfrauen haben selten genug davon. Sie brauchen ihn nach dem Einkaufen, beim Rüsten, zum Abstellen des Geschirrs.

Ein gewöhnlicher Kochherd beansprucht viel Platz — und zwar immer. Eine Therma-Kochtafelgruppe nicht. Sie braucht Platz nur beim Kochen. Sie besteht — ganz nach Bedarf — aus 1, 2, 3, 4 oder mehr einzelnen Plattenelementen, den Kochtafeln. Mit einem Scharnier sind sie auf- und abklappbar im Tischblatt befestigt.

Zum Kochen schwenkt man die Kochtafeln herab: soviel, wie man gerade braucht. Hochgeklappt («versorgt») — und dabei automatisch ausgeschaltet — geben sie Dreiviertel der darunterliegenden Tischfläche für jede andere Verwendung frei.

Therma-Kochtafeln mit Megastatplatte (14,5 oder 18 cm Durchmesser), Pfannen-Abstellplatz, Schalter und Signallampe; pastellweiss porzellan-emailliert oder Chromnickelstahl; mit Scharnier und Lagerbock, anschlussfertig verdrahtet; einbaubar in moderne Küchen mit Kunststoff- oder Chromnickelstahl-Abdeckungen.

therma

Therma AG, 8762 Schwanden
Telefon 058 7 14 41
Büros und Ausstellungen in Zürich,
Basel, Bern, Lausanne und Genf

Pionier der Küche

Besuchen Sie uns an der Schweizer Mustermesse, Stand 4770, Halle 13



SILENT GLISS-Vorhangschienen schon in die Planung miteinbeziehen

Vorhangeinrichtungen ein Detail? Gewiss – aber ein wichtiges! Ihnen und der Bauherrschaft bringt es nur Vorteile, wenn Sie die Wahl und Montage der Vorhangeinrichtungen nicht dem Zufall überlassen. Das SILENT GLISS-Vorhangschienensystem birgt so viele Möglichkeiten, dass bauseits schon nach der zweckmässigsten, ansprechendsten und besten Lösung getrachtet werden sollte. Unterbreiten Sie uns bereits im Planungsstadium der Bauvorhaben Ihre Wünsche und Probleme. Wir beraten Sie unverbindlich mit modernen, durchdachten und bewährten Vorschlägen.

Mit geräuschlosen SILENT GLISS-Vorhangeinrichtungen erhalten Sie wertbeständige Installationen, die immer wieder Freude bereiten. Profitieren auch Sie, wie viele namhafte Architekten und Innenarchitekten von unserer jahrelangen Erfahrung in der Herstellung und Anwendung moderner, geräuschloser Vorhangeinrichtungen.

Verlangen Sie detaillierte Informationen, Muster, Prospekte, Referenzen



Das SILENT GLISS-System umfasst u. a.:

Schleuderzüge
zum Einnuten, Aufschrauben und Einputzen.

Freitragende Vorhanggarnituren

Schnurzüge
zum Einnuten und Aufschrauben.

Bühnenzüge
NEU **Elektrozug** automatisch



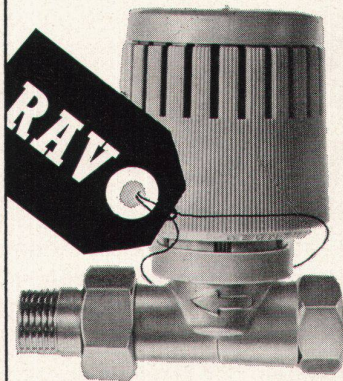
7037

Jeder Ihrer Räume hat jederzeit die gewünschte Temperatur, **sofern Sie Ihre Heizkörper mit einem Danfoss-Thermostat versehen.**

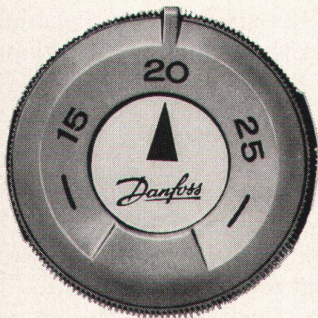
Erst dann bekommen Sie die Temperatur, die Sie sich in Ihrem Wohnzimmer wünschen – erst dann können Sie bestimmen, welche Temperatur Sie in Schlafzimmer, Kinderzimmer und Küche haben möchten. Die Danfoss-Heizkörperthermostate werden anstatt der üblichen Handregelventile eingebaut. Sie stellen nur die von Ihnen erwünschte Temperatur ein – und der Heizkörperthermostat sorgt **vollautomatisch** für die Erfüllung Ihrer Temperaturwünsche. **Ihre Zentralheizungsanlage ist erst dann zeitgemäss, wenn Sie Thermostate an Ihren Heizkörpern haben.**

Fordern Sie bitte Prospektmaterial an oder sprechen Sie mit Ihrem Heizungsinstallateur.

Erhältlich bei allen Heizungs-Grossisten



WERNER KUSTER AG
4000 BASEL 18
 Dreispitzstrasse 32
 Tel. (061) 46 06 08
 Depots:
 Lausanne (021) 25 01 68
 St. Gallen (071) 27 25 44
 Zürich (051) 54 14 33



Danfoss

EMBRI-KLINKER

SALZGEFLAMMT –
 EINFARBIG –
 FEUERGEFLAMMT

EMBRI-COLOR

GLASIERTE
 BODEN- & WANDPLATTEN

Alleinhersteller
Werner Ganz



Klinkerganz

051 96 25 25

Klinkerfabrik
8424 Embrach
 bei Zürich

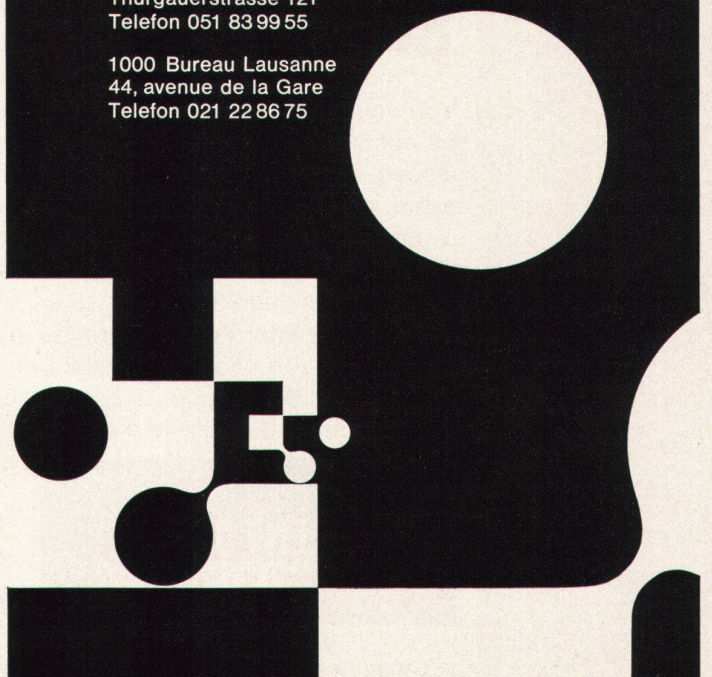
Ausstellungen:
 Fabrikanlage
 Bülacherstraße

Schwitter AG Offset/Clichés

4000 **Basel 9**
 Allschwilerstrasse 90
 Telefon 061 38 88 50

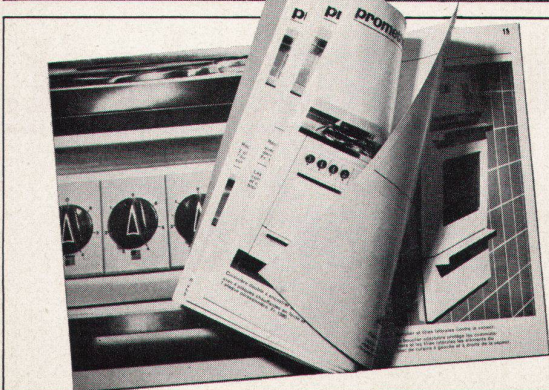
8052 **Zürich**
 Thurgauerstrasse 121
 Telefon 051 83 99 55

1000 **Bureau Lausanne**
 44, avenue de la Gare
 Telefon 021 22 86 75



prometheus

BEL-DOOR Einbau-Backofen
mit Dampfabzugschublade, eingebautem Absaugventilator und Fettfilter



Das BEL-DOOR-Programm:
Einbau-Kochherde, freistehende Kochherde, Einbau-Rechards,
Einbau-Backöfen, Einbau-Wärmeschränke

Prometheus AG, 4410 Liestal, Telefon 061-84 44 71

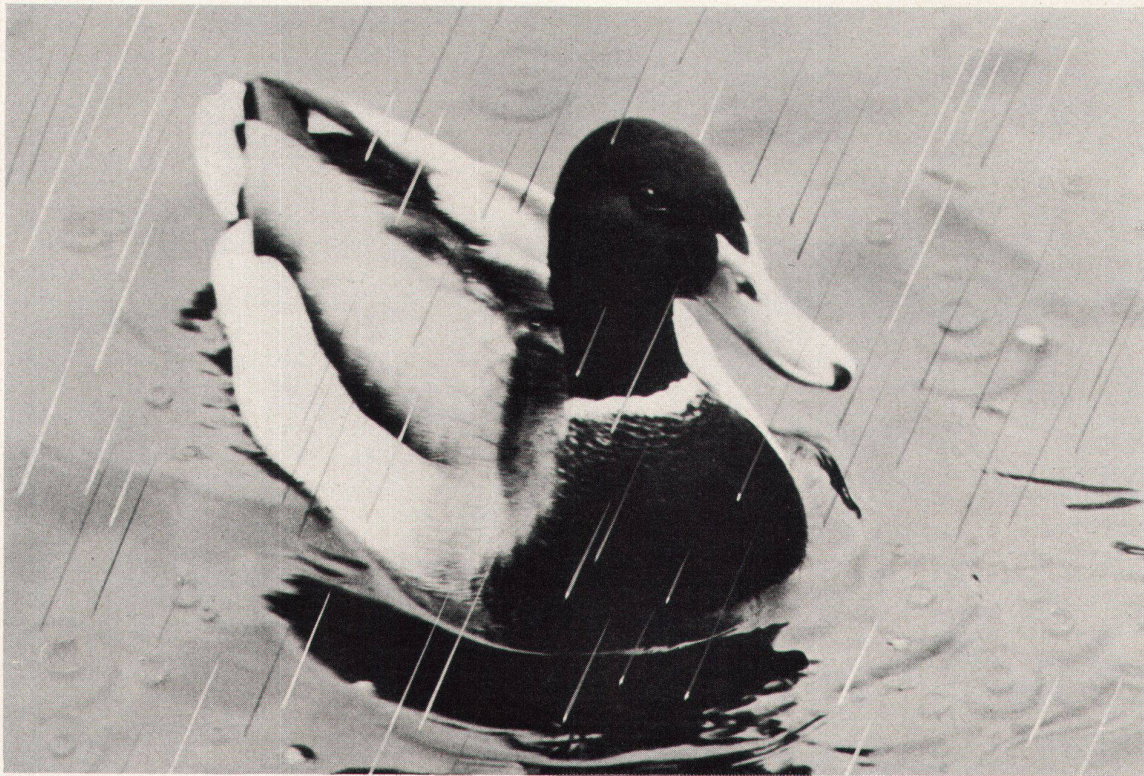
N Senden Sie bitte den Übersichtsprospekt für Prometheus-
BEL-DOOR-Apparate

B Name _____

O Strasse _____

B Ort _____

Der Ententest beweist es Ihnen...



...Roofmate*FR

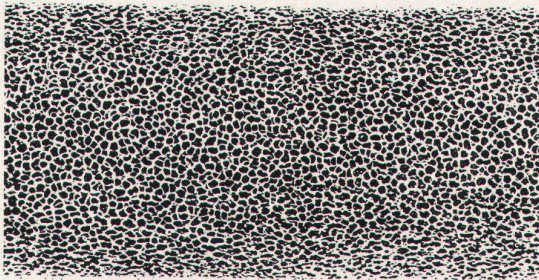
isoliert Dächer dauerhaft.

Denn es nimmt kein Wasser auf.

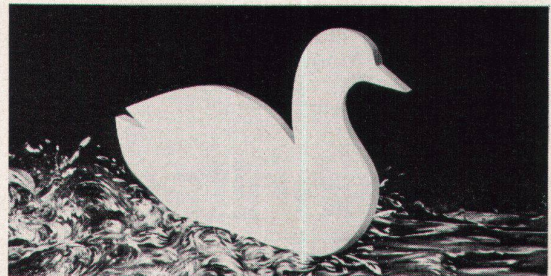
Roofmate FR isoliert Dächer dauerhaft. Und senkt die Kosten.

Roofmate* ist ein Kunststoff-Hartschaum, der Flachdächer wirklich dauerhaft thermisch isoliert. Wieso? Weil er kein Wasser aufnimmt. Sie möchten Beweise? Verlangen Sie unser Muster – die Roofmate Ente – und machen Sie die Probe. Legen Sie das Muster ins Wasser, 5 Minuten oder auch 5 Wochen. Wenn Sie es herausnehmen, werden Sie sehen: unverändert. Das

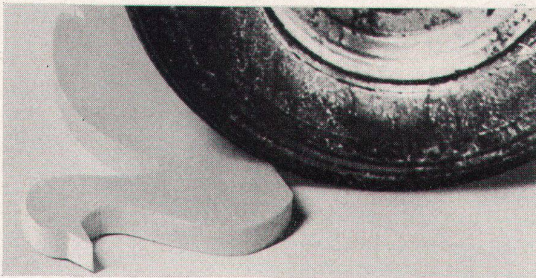
Wasser läuft einfach ab. Schneiden Sie es auf: trocken, *durch und durch*. Es verrottet nicht und bleibt ein Leben lang maßstabstabil. Deshalb können Sie Roofmate einbauen – und dann ruhig vergessen. Roofmate lässt sich einfach verarbeiten und rasch verlegen. Darum senkt es drastisch die Arbeits- und Baukosten.



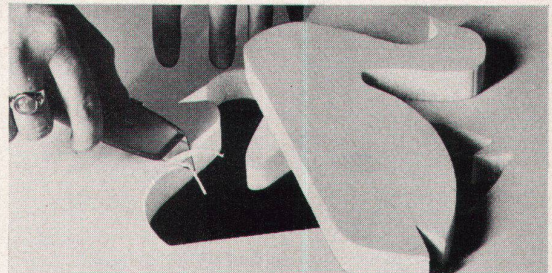
Geschlossene Zellstruktur. In einem speziellen Extrusionsverfahren entsteht ein Hartschaum mit vollkommen geschlossenen Zellen und einer hochverdichteten Oberfläche.



Nimmt kein Wasser auf. Roofmate FR ist unempfindlich gegen Wasser von oben und Wasserdampf von unten. Es behält deshalb dauerhafte Isolierwirkung. Und es kann ohne Dampfsperre verlegt werden.



Verdichtete Oberfläche. Deshalb unempfindlich gegen normalen Arbeitsbetrieb auf dem Dach während und nach der Verlegung. Deshalb auch unempfindlich gegen Regen, Schnee und Eis.



Rasch verlegt. Weil mühelos zu schneiden und bruchstabil. (Machen Sie den Versuch!) Darum sind die Verlegungskosten niedriger als bei jedem anderen System mit vergleichbarer Isolierwirkung.

Dow heute in Europa

Dow ist einer der grössten Chemie-Konzerne der Welt. Mit weitgespanntem Programm: Entwicklung, Herstellung und Verkauf von Kunststoffen, Chemikalien, Metallen, Bio-Produkten, Verpackungsmaterial und Verbrauchsgütern in allen Teilen der Welt. Dow verkauft in Europa. Und Dow produziert in Europa.



*Warenzeichen – The Dow Chemical Company

Roofmate FR dauerhafte Dachisolation

Verkauf für die Schweiz:
Schneider + Co. AG, Scheideggstrasse 2
8401 Winterthur. Tel. (052) 2913 21

Noch heute: den Ententest

Gestützt auf eine mehr als 20jährige Erfahrung in der Hartschaumproduktion, verbessert Dow mit Roofmate die thermische Isolierung von Flachdächern in aller Welt. Machen Sie den Ententest. Dann wissen Sie mehr.

An: Dow Chemical Europe S.A.,
Lavaterstrasse 93, 8027 Zürich.

Ich möchte den Ententest machen.
Bitte senden Sie mir die Roofmate Ente. W

Name _____

Berufsstellung/Firma _____

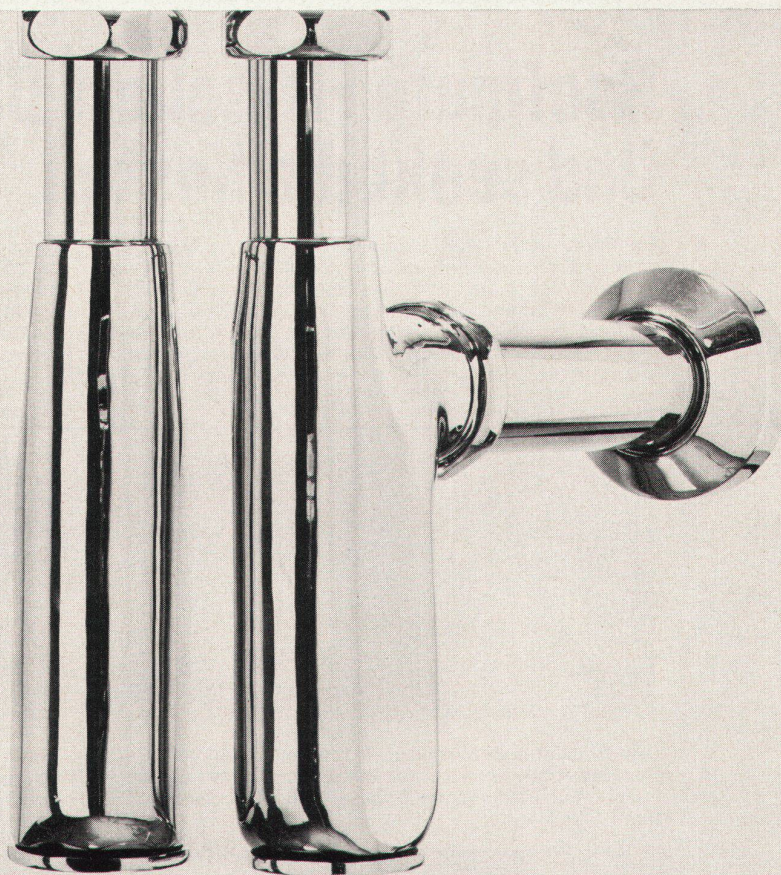
Strasse _____ Ort _____

neuer Europa-Sifon

Neu in der Form: etwas schlanker, schlicht und funktionsgerecht. Bewährt in der Technik: hochwertig in Material und Bauart; Messing verchromt, strömungskonformer Durchfluss, einfache Montage mit Quetschring.

Der Europa-Sifon ist lieferbar in den Größen 5/4" x 5/4" und 5/4" x 1 1/2".

sanitas



Oswald zeigt:

Muss ein Korpus heute noch so aussehen, wie er immer ausgesehen hat, damit er seinem Namen Ehre macht? Oswald zeigt einen Korpus ohne Rückwand, ohne Seitenwand, beweglich im Ausdruck, geschaffen für die Bewegung, veränderbar durch den Gebrauch, einen Korpus für den denkenden Praktiker, für den praktizierenden Denker

Verlangen Sie den Prospekt «Oswald zeigt» und besuchen Sie den Ausstellungsraum bei Ph. Oswald, Schreinerei und Innenausbau AG 8154 Oberglatt ZH Telefon 051 94 51 58



→ **EIN PREISGÜNSTIGER
EINBAU-KÜHLSCHRANK
DER SICH PROBLEMLOS
EINBAUEN LÄSST**

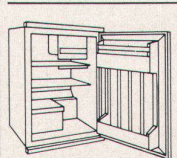
NACH
SCHWEIZER NORM 55
-NUR HINEINSCHIEBEN

SCHWEIZERFABRIKAT

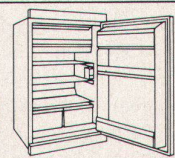


**130 LITER
INHALT
NUR FR. 298.-**

2-STERN-GEFRIERFACH
5 JAHRE GARANTIE AUF DEM AGGREGAT**



**MODELL
E 130
130 LITER
FR. 298.-**



**MODELL
E 160
157 LITER
FR. 348.-**

Bauknecht
EINBAU-KÜHLSCHRÄNKE

COUPON ✂

Ich wünsche die ausführliche Dokumentation über das Bauknecht-Einbaukühlschrank-Programm.

Name _____

Adresse _____

PLZ/Ort _____

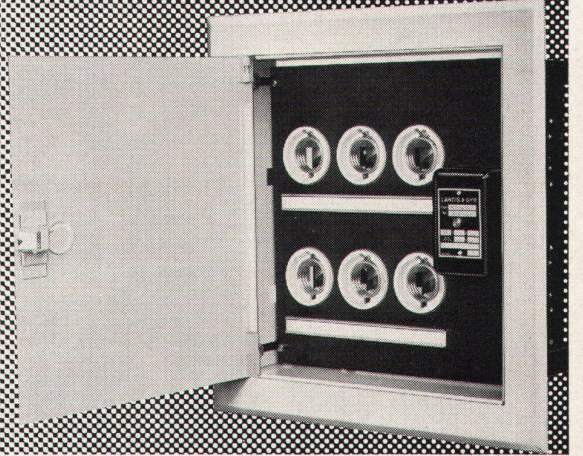
Fabrik und Generalvertrieb:
Bauknecht Elektromaschinen AG,
5705 Hallwil, Tel. 064/54 17 71

ZE**JARDI**

Unterputz-Verteilkasten mit Türe

Die moderne, preisgünstige Unterputz-Verteilanlage für Wohnungen, Büros, Geschäftshäuser usw. wird normalerweise mit 4, 8 oder 12 Sicherungselementen oder verschiedenen Apparaten geliefert.

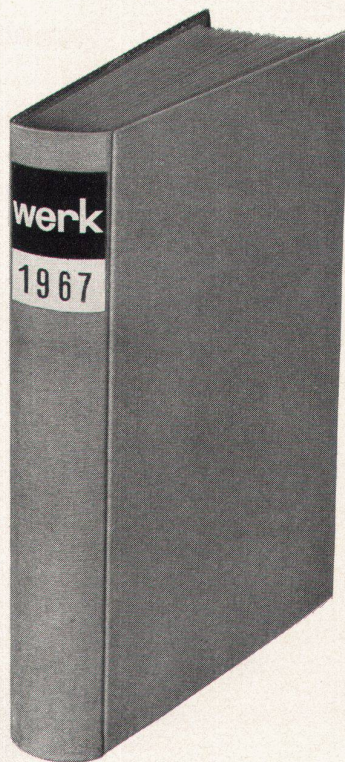
Verkauf durch Elektro-Material AG und andere Grossisten



Einbanddecken

für **werk**
in Rohleinen: Fr. 8.10 plus Porto

Einbinden der 12 Hefte inkl. Einbanddecke Fr. 30.- plus Porto



(Ausschneiden)

* Nichtgewünschtes bitte streichen

Unterzeichneter bestellt:

- * **1 Einbanddecke 1967** in Rohleinen zu Fr. 8.10 plus Porto
- * Einbanddecke für Architekturteil, Kunstteil und Chronik
- * Einbanddecke für Architekturteil, Kunstteil, Chronik und Inserate
- * **Einbinden der 12 Hefte 1967** inkl. Einbanddecke zu Fr. 30.- plus Porto

Unterschrift _____

Adresse _____

Verlag **werk**, 8401 Winterthur
Postfach 210

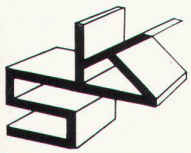


Hans Aregger/Otto Glaus Hochhaus und Stadtplanung

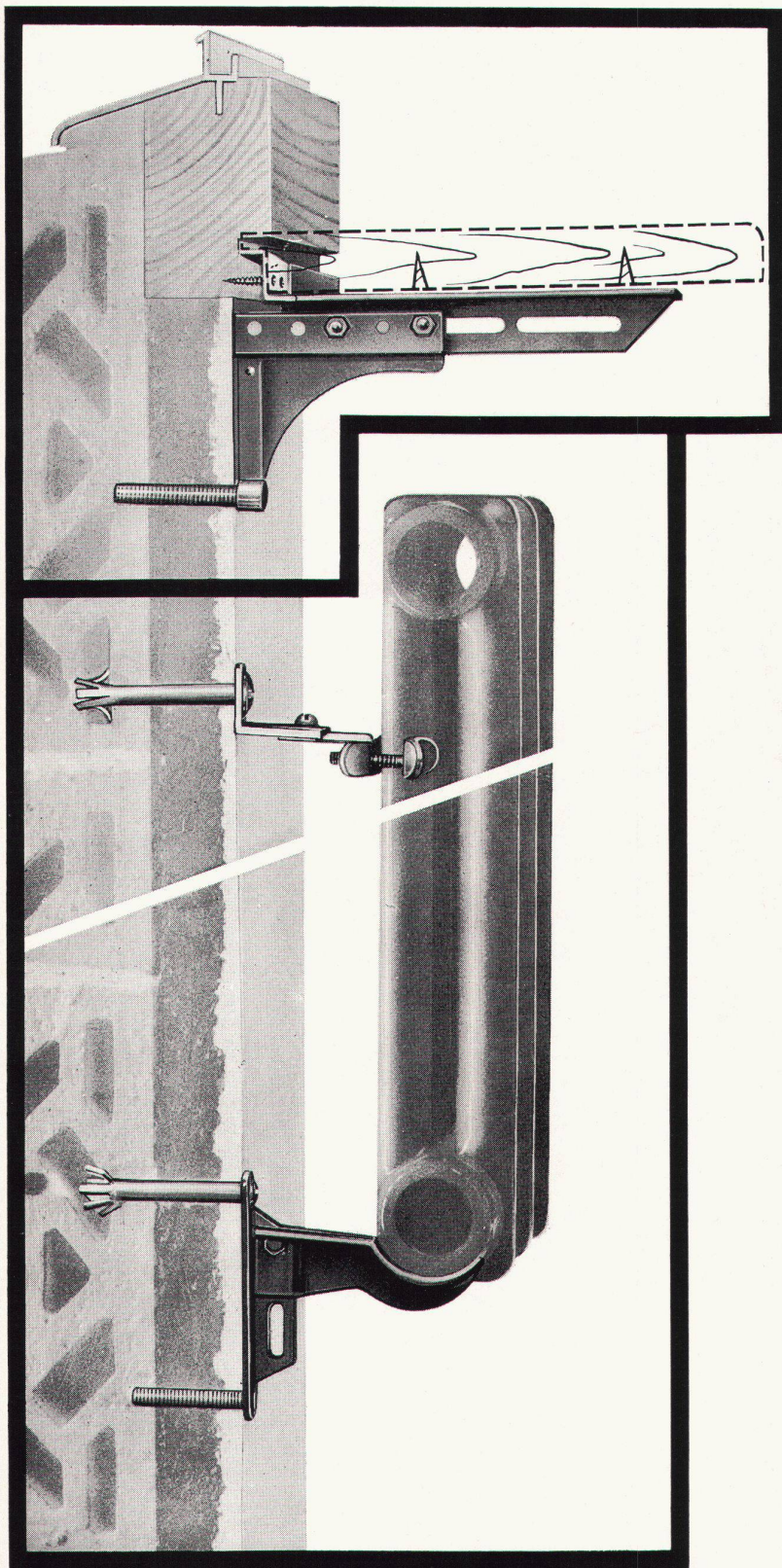
224 Seiten und 1 Analysentabelle, mit 51 Photos, 200 Plänen und 85 Skizzen. Texte deutsch, französisch, englisch. Leinen Fr./DM 78.-. Herausgegeben von der Schweiz. Vereinigung für Landesplanung.

In diesem unentbehrlichen Lehrbuch werden die städtebaulichen und architektonischen Fragen des Hochhauses eingehend behandelt und zur Diskussion gestellt. In 29 Aufnahmen sind die besten Bauten berühmter Architekten wiedergegeben, durch einen kurzen Text charakterisiert und in Situations-, Grundriß- und Schnittplänen dargestellt. Es folgt eine Analyse von 22 ausgewählten Wohnhochhäusern, in der die Flächenverhältnisse und andere spezifische Elemente miteinander verglichen werden. Der abschließende Teil vermittelt eine Vision der zukünftigen Entwicklung der Hochhausarchitektur in der Stadtplanung.

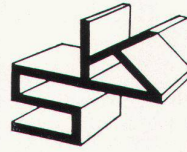
VERLAG FÜR ARCHITEKTUR (Artemis) ZÜRICH UND STUTTGART



Patent-Konsolen helfen Baukosten senken!

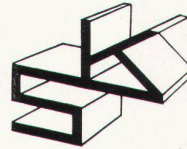


Patente im Inland und Ausland



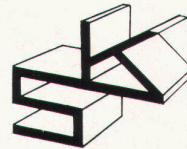
Sims-Konsolen

werden nicht eingespitzt
nicht einzementiert
nicht grundiert, weil verzinkt



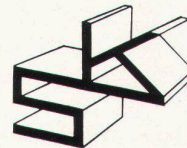
Sims-Konsolen

sind in jedem Baustadium montierbar
Pro Konsole 75-100 kg Tragfähigkeit



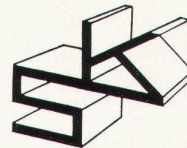
Sims-Konsolen

sind in jedem Fall verstellbar abgestützt



Sims-Konsolen

sind für alle Konstruktionen:
Nuten-, Falz- und Blockrahmen
für Einlaßbänke und freitragende
Anordnung lieferbar



Radiatoren-Konsolen

in jedes Mauerwerk
in 3-5 Minuten montiert
sofort belastbar
verstellbar in der Höhe
verstellbar in der Tiefe
für alle Radiorentypen
lieferbar

Konsole vertikal
verstellbar

Wenn Sie rechtzeitig mit S/K Konsolen disponieren,
entfallen die Ausgaben für:

1. Die konventionelle Konsole
2. Zuputzarbeit
3. Das Grundieren der Konsole

Auf Wunsch stehen Ihnen unsere ausgebildeten
Anschlägergruppen zur fachgerechten Montage zur
Verfügung

Sie erzielen Zeiteinsparungen bis zu $\frac{9}{10}$ des bisherigen
Verfahrens

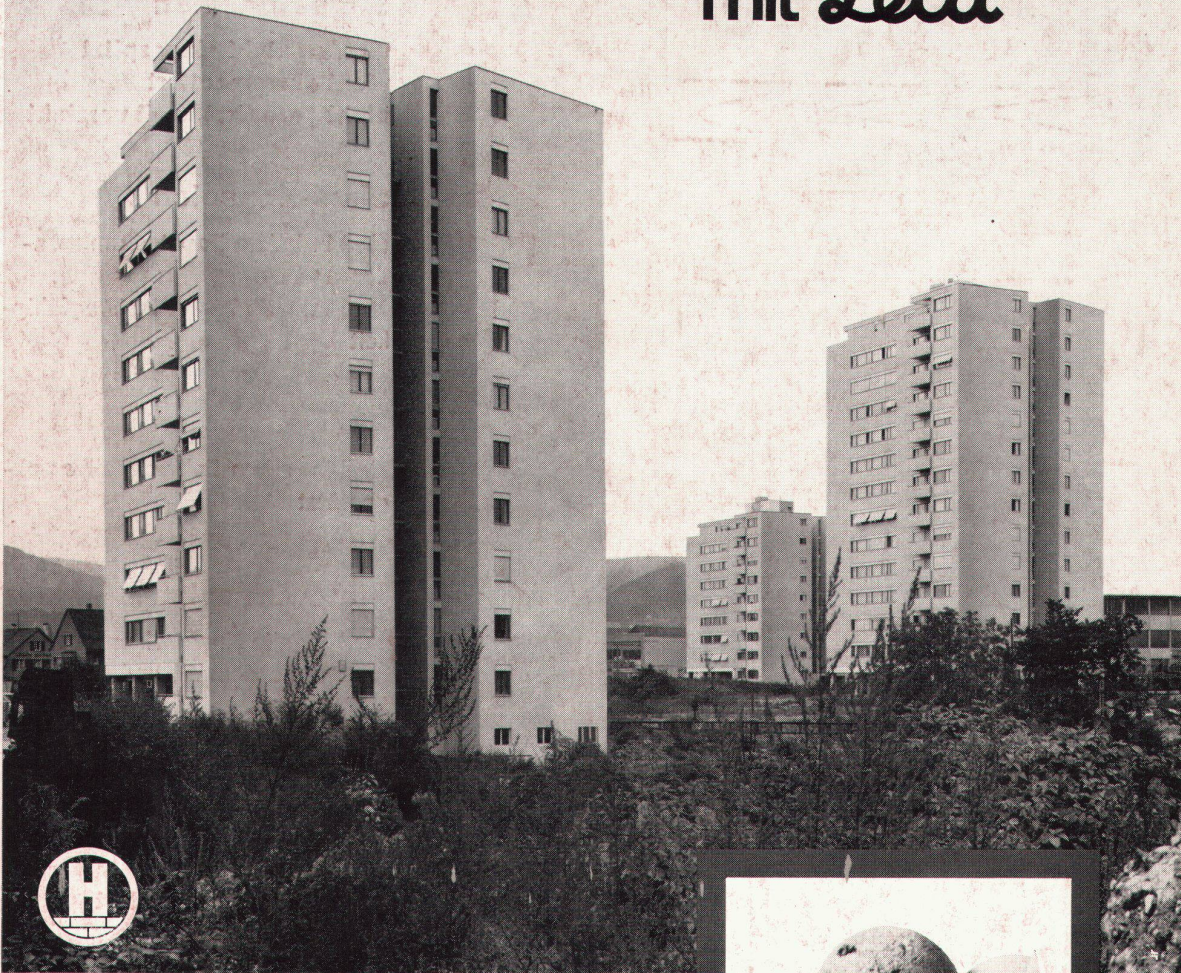
Bitte verlangen Sie spezifische Unterlagen von den
Herstellern

KONSOLEN HANDELS GmbH

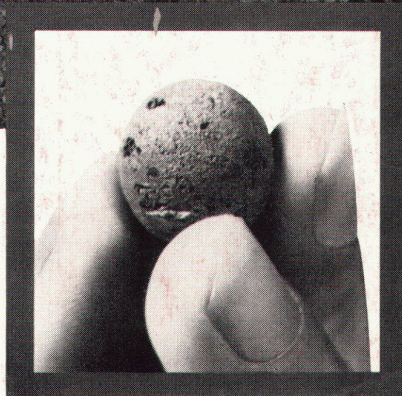
Kantonsstraße 2 Telephone 061 / 84 86 77 / 84 88 45

4416 BUBENDORF

Wohnungen bauen – mit *Leca*[®]



Wohnhochhäuser der SBB in Muttenz aus *Leca*-Schüttbeton
Planung: W. Senn, Architekt BSA, Basel
Statik: H. C. Humbel, Ingenieur ETH, Basel
Bauausführung: Ulrich Stamm Bauunternehmung, Basel



39

Wir können nicht in Palmhütten hausen wie Balinesen – unser Klima ist zu rauh. Für ausgedehnte Bungalow-Siedlungen im amerikanischen Stil fehlt uns das Land. Wir müssen notgedrungen warm und hoch bauen. Statik und Isolierung sind unter einen Hut zu bringen.

Hochhäuser in geschüttetem *Leca*-Leichtbeton sind statisch kein Problem – die SBB-Wohnsiedlung in Muttenz weist bis zu 14 Stockwerken auf. Dank den wärmedämmenden Qualitäten von *Leca* erübrigen sich zusätzliche Isolierungen mit ihren Problemen und Kosten. Das Schütten von Bauwerken mit *Leca*-Leichtbeton bietet neue, interessante Möglichkeiten.

Leca ist geblähter Ton mit hervorragenden material-technischen Eigenschaften.

Leca ist hochisolierend, feuerbeständig und schallhemmend.

Leca ist gründlich erprobt und hat sich als vielseitiger, wirtschaftlicher Bau- und Isolierstoff bewährt.

AG HUNZIKER+CIE

Baustoff-Fabriken in Zürich, Bern, Brugg, Landquart, Olten
und Pfäffikon SZ