

Objektyp: **Advertising**

Zeitschrift: **Das Werk : Architektur und Kunst = L'oeuvre : architecture et art**

Band (Jahr): **55 (1968)**

Heft 3: **Altstadtschutz - Denkmalpflege**

PDF erstellt am: **19.09.2024**

Nutzungsbedingungen

Die ETH-Bibliothek ist Anbieterin der digitalisierten Zeitschriften. Sie besitzt keine Urheberrechte an den Inhalten der Zeitschriften. Die Rechte liegen in der Regel bei den Herausgebern. Die auf der Plattform e-periodica veröffentlichten Dokumente stehen für nicht-kommerzielle Zwecke in Lehre und Forschung sowie für die private Nutzung frei zur Verfügung. Einzelne Dateien oder Ausdrucke aus diesem Angebot können zusammen mit diesen Nutzungsbedingungen und den korrekten Herkunftsbezeichnungen weitergegeben werden. Das Veröffentlichen von Bildern in Print- und Online-Publikationen ist nur mit vorheriger Genehmigung der Rechteinhaber erlaubt. Die systematische Speicherung von Teilen des elektronischen Angebots auf anderen Servern bedarf ebenfalls des schriftlichen Einverständnisses der Rechteinhaber.

Haftungsausschluss

Alle Angaben erfolgen ohne Gewähr für Vollständigkeit oder Richtigkeit. Es wird keine Haftung übernommen für Schäden durch die Verwendung von Informationen aus diesem Online-Angebot oder durch das Fehlen von Informationen. Dies gilt auch für Inhalte Dritter, die über dieses Angebot zugänglich sind.

Elektronische Datenverarbeitung im Bau

Seminar für Ingenieure und Architekten

Thema: **Normpositionenkataloge**
Datum: 27. März 1968, Tagungsbeginn 09.00 Uhr
Tagungsort: Zürich, «Kasino Zürichhorn», Bellerivestraße 170
Tagungskosten: Fr. 85.— pro Teilnehmer (eingeschlossen sind ausführliche Arbeitsunterlagen, Dokumentationsmappe und Mittagessen)
Anmeldetermin: Spätestens 20. März 1968

- Begrüßung
- 1 Einführung in die Technik der elektronischen Datenverarbeitung – Voraussetzungen für wirtschaftliche Verarbeitungen
Referent: A. Frei-Denoth, Geschäftsführer der awida ag, Zürich, und der baudata Rechenzentrum GmbH, Frankfurt am Main
 - 2 Systematik und Inhalt des Normpositionenkataloges CRB (Hochbau) der Schweizerischen Zentralstelle für Baurationalisierung
Referent: H. Joss, Architekt SIA, Geschäftsführer der Schweiz. Zentralstelle für Baurationalisierung
 - 3 Systematik und Inhalt des Normpositionenkataloges VSS (Straßenbau) der Vereinigung Schweiz. Straßenfachmänner
Referent: G. Magagna, dipl. Baumeister, c/o VST (Vereinigung Schweiz. Tiefbauunternehmer)
Zirka 12.15 Uhr Mittagessen
 - 4 Übungen zum Erstellen von Leistungsverzeichnissen durch elektronische Datenverarbeitungs-
maschinen außer Haus
– anhand des Normpositionenkataloges CRB (Hochbau)
– anhand des Normpositionenkataloges VSS (Straßenbau)
Referenten: H. Joss und G. Magagna
 - 5 Offertenkontrolle und Vergleiche durch EDV
Referent: A. Frei-Denoth
 - 6 Massenberechnung und Bauabrechnung außer Haus mit EDV
Referent: H. P. Hunkeler, dipl. Ing. ETH, awida ag, Zürich
 - 7 Schlußwort – Einige Gedanken über die Datenverarbeitung im Bau in der Zukunft
Diskussion
Zirka 17.30 Uhr Tagungsschluß

Empfehlung: Für die Übungen empfehlen wir Ihnen, folgende Unterlagen mitzubringen:
1 NPK-CRB- (Hochbau-) Katalog, zu beziehen durch Zentralstelle für Baurationalisierung,
Torgasse 4, 8001 Zürich, Telefon 051 / 47 25 65
1 NPK-VSS- (Straßenbau-) Katalog, Band II, zu beziehen durch Vereinigung Schweiz. Straßenfach-
männer, Seefeldstraße 9, 8008 Zürich, Telefon 051 / 32 69 14

Hier abschneiden

Anmeldung

Bitte bis zum **20. März 1968** einsenden an: awida ag, Pfingstweidstraße 31, 8005 Zürich

Seminar für Ingenieure und Architekten,
27. März 1968, Tagungsbeginn 09.00 Uhr,
Zürich, «Kasino Zürichhorn», Bellerivestraße 170

Folgende Herren werden das Tagesseminar besuchen:

Name	Stellung im Betrieb
_____	_____
_____	_____
_____	_____

Die Seminarkosten von Fr. 85.— pro Person, total Fr. _____
haben wir heute auf awida-PC-Konto 80 - 12039 überwiesen.

Stempel der Firma und Unterschrift:

Datum: _____

Das Spezialunternehmen für Planung und Fabrikation von

Buffetanlagen
Barbuffets
Kühlschränke
Kühlvitrinen

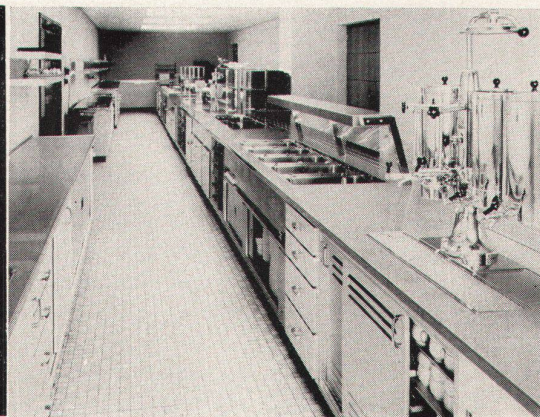
Kantinen- und
Kücheneinrichtungen
Kühlraumisolierungen
Ladeneinrichtungen

Imber

gegr. 1863

AG. KÜHLSCHRANKFABRIK

8045 Zürich, Haldenstr. 27, Tel. 051 - 33 13 17



SPROLL

Innenarchitekturbüro und
Spezialwerkstätten für
massive Möbel und Innen-
ausbau.

Konferenzraum einer Großbank.
Auszugstisch in Nußbaum.
Größe 8,5x2 m

SPROLL MASSIVE MÖBEL AG BERN CASINOPLATZ 8

Telephon 031 223479

Montag geschlossen

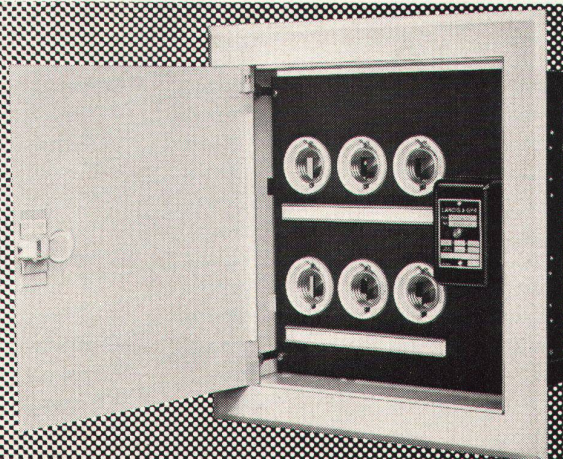
ZIE

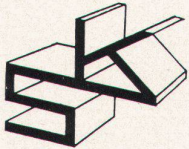
JARDV

Unterputz-Verteilkasten mit Türe

Die moderne, preisgünstige Unterputz-Verteilanlage für
Wohnungen, Büros, Geschäftshäuser usw. wird normalerweise
mit 4, 8 oder 12 Sicherungselementen oder verschiedenen
Apparaten geliefert.

Verkauf durch Elektro-Material AG und andere Grossisten



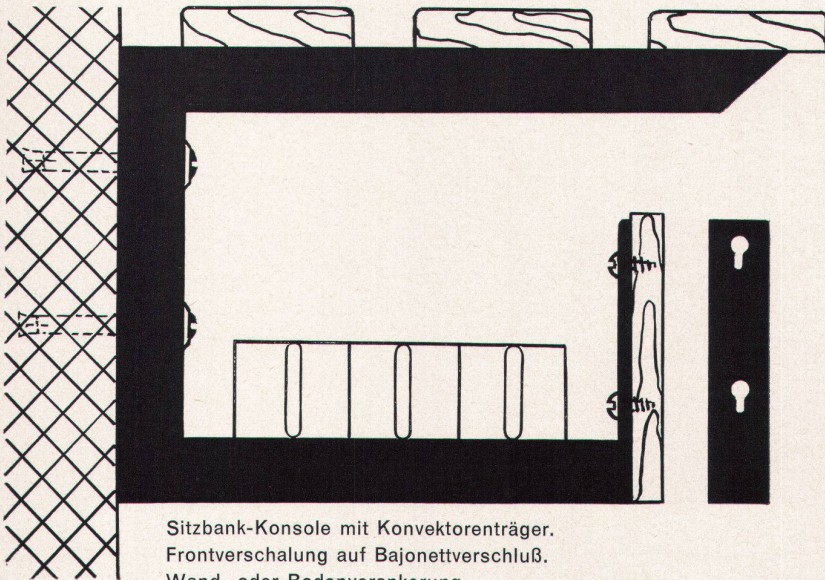


KONSOLEN GmbH

Telefon 061 / 84 86 77 — 848845

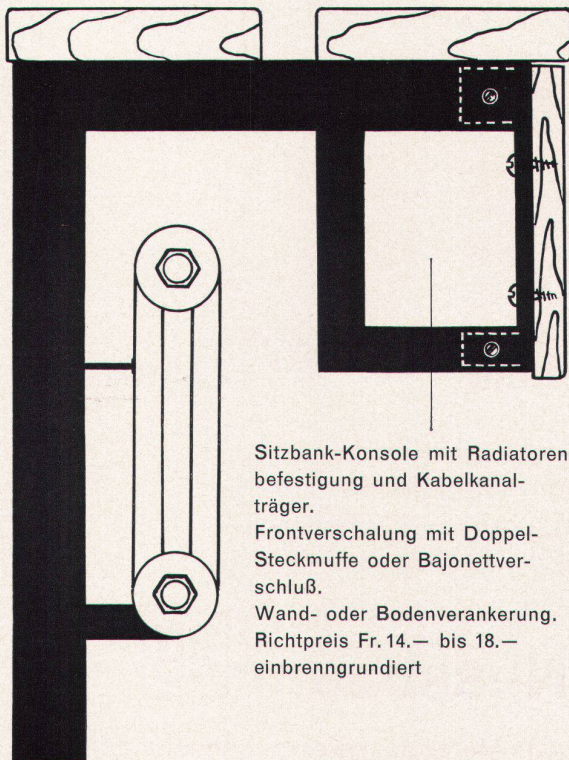
4416 BUBENDORF

Kantonsstraße 2



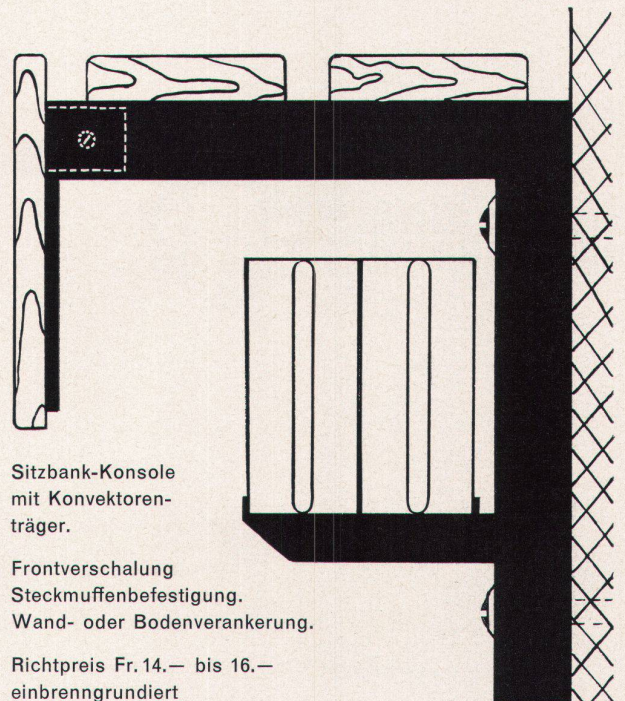
Sitzbank-Konsole mit Konvektorenräger.
Frontverschalung auf Bajonettverschluß.
Wand- oder Bodenverankerung.
Richtpreis Fr. 12.— bis 15.— einbrenngründiert

Einige Beispiele!



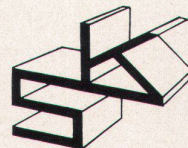
Sitzbank-Konsole mit Radiatoren-
befestigung und Kabelkanal-
träger.
Frontverschalung mit Doppel-
Steckmuffe oder Bajonettver-
schluß.
Wand- oder Bodenverankerung.
Richtpreis Fr. 14.— bis 18.—
einbrenngründiert

Alle Konsolenprobleme
lösen wir Ihnen mit
Vergnügen!



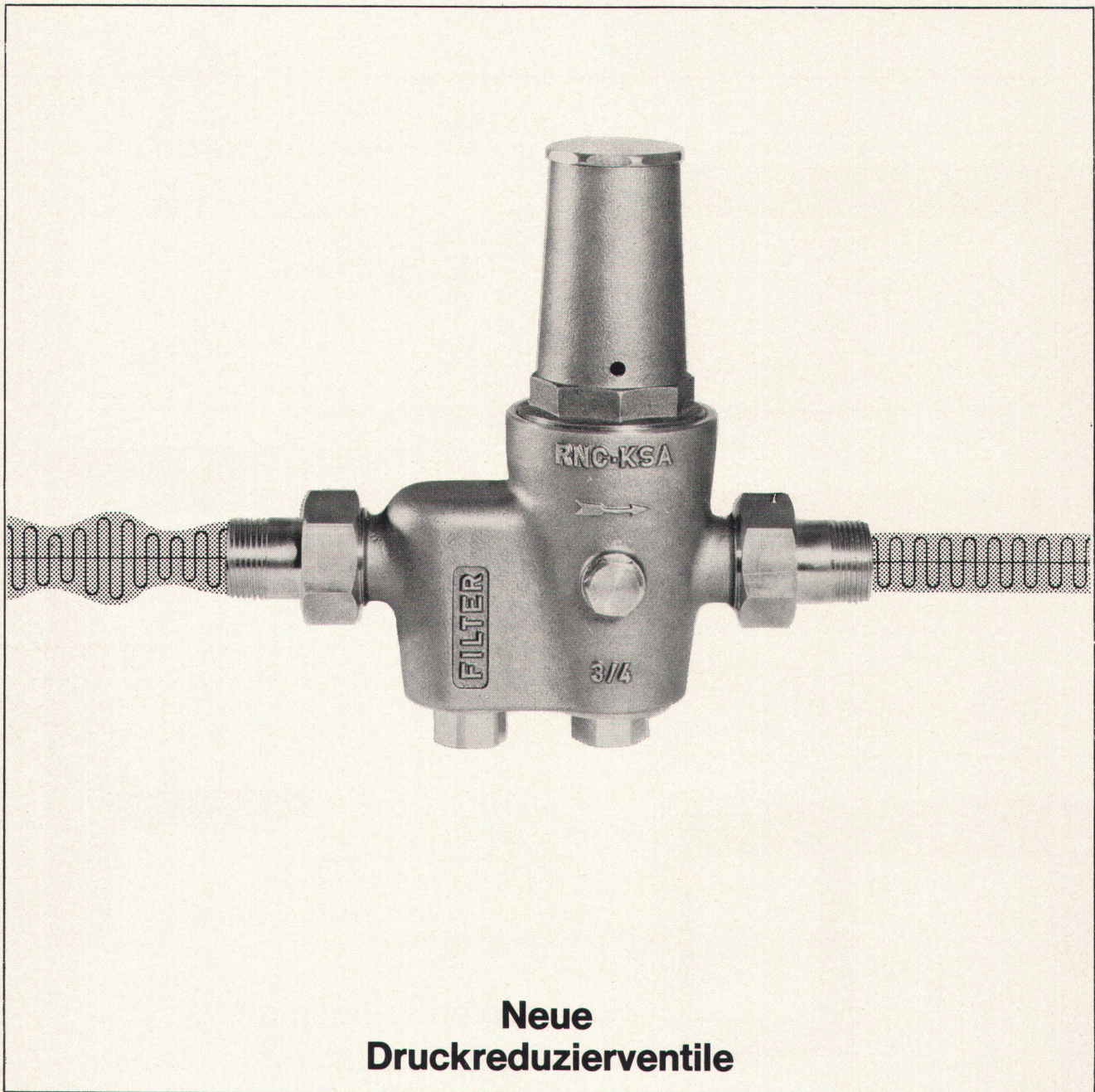
Sitzbank-Konsole
mit Konvektoren-
träger.
Frontverschalung
Steckmuffenbefestigung.
Wand- oder Bodenverankerung.
Richtpreis Fr. 14.— bis 16.—
einbrenngründiert

Wenn Konsolen,
dann nur



Konsolen

Weil es die Besten sind!



Neue Druckreduzierventile

Geräuscharm – hohe Leistung – konstanter Enddruck
rationelle Form – grosser Wohnkonfort – Qualität : Bronze-
Legierung, Sitz und Filter in Rostfreiem Chrom – Nickelstahl



kugler

Metallgiesserei und Armaturenfabrik AG
GENÈVE – ZÜRICH



R. Nussbaum

& Co AG Metallgiesserei und Armaturenfabrik
OLTEN – ZÜRICH – BASEL – LAUSANNE

Schweizer Mustermesse Basel 20.-30. April 1968



In 25 Hallen und 27 Fachgruppen zeigt die Schweizer Industrie ihre Qualitäts-Erzeugnisse. Tageskarten Fr. 5.-, an den besonderen Einkaufertagen am 24., 25., 26. April un­gültig. Die Billette einfacher Fahrt sind zur Rückfahrt innert 6 Tagen gültig; sie müssen jedoch in der Messe abgestempelt werden. 1968: Beteiligung der Gruppen Werkzeugmaschinen für die Metallbearbeitung und industrielle Elektrotechnik

Ihr Bauherr wird Ihren Hinweis auf Polymur begeistert schätzen

● Mit unseren patentierten Polymur-Elementen kann jedes Grundrissproblem für Ein- und Mehrfamilienhäuser, Schulen, Pavillons, Hotels, Büro-, Lager-, Verkaufs- und Werksgebäude, Schwefelscheunen, usw. gelöst und individuell gebaut werden. ● Auf­richtezeit: wenige Tage ● Wärmeisolation: Laut EMPA-Attest viermal stärker als bei konventionellem Mauerwerk, hohe Druck- und Formfestigkeit, geprüfte Schallfestigkeit ● Kosten- und Zeitein­sparungen auf der ganzen Linie.

▶ Diese Schweizer Erfindung für höchste Ansprüche ist mit nichts vergleichbar. Deshalb verlangen Sie bitte mit untenstehendem Talon kostenlos unsere Dokumentation.

Polymur-Verbund-Bauelemente mit fertiger Eternit- oder Pelichrom­fassade verwendet man bei mehrstöckigen Bauten (Hochhäuser) als vorgehängte, selbsttragende Fassadenelemente, bei ein- bis zweistöckigen Bauten als tragende Fassadenelemente. Fugenvorspannung mit Stahlseilen.



Gegr. 1883

Bon Ausschneiden und einsenden an Polymur-Elementbau, Albin Murer, 6375 Beckenried, Tel. 041 / 84 57 57

Senden Sie mir kostenlos und unverbindlich

- Dokumentation über Polymur-Elemente und- Elementbauten mit Empa-Testen.
 Referenzliste über dutzende bestehende Bauten.

Name: _____

Strasse: _____

Ort: _____

W

Wema-Lichtkuppeln mit Aufsatzkranz



Die leichten, aber sehr stabilen, isolierten Aufsatzkränze, die direkt in die Dachhaut geklebt werden, machen betonierte Zargen und Blechanschlüsse überflüssig. 30 verschiedene Grössen von 60 bis 300 cm, rund, quadratisch oder rechteckig. Alle Typen auch in feuerhemmender Ausführung. Diffus lichtstreuend oder glasklar, garantiert nicht vergilbend, ein- oder doppelschlig. Lüftbare Typen für Betätigung von Hand, elektrisch oder pneumatisch, auch mit eingebautem Ventilator.

Siegfried Keller AG, Industrieverglastungen
8304 Wallisellen ZH, Telefon 051 93 32 32

Technisches Büro Lausanne
19, route de Chavannes
1007 Lausanne, Telefon 021 24 94 29

Keller

Der neue * Bauknecht-Kompressor-
Einbaukühlschrank EK 240
250 Liter Inhalt, mit 30-Liter-Gefrierfach!
Kälteleistung garantiert -18° C und mehr
Kein Abtauen: Schnellenteisung!**



Preis Fr. 648.-

**Eine Spitzenleistung - geschaffen für
hohe Ansprüche - natürlich von**

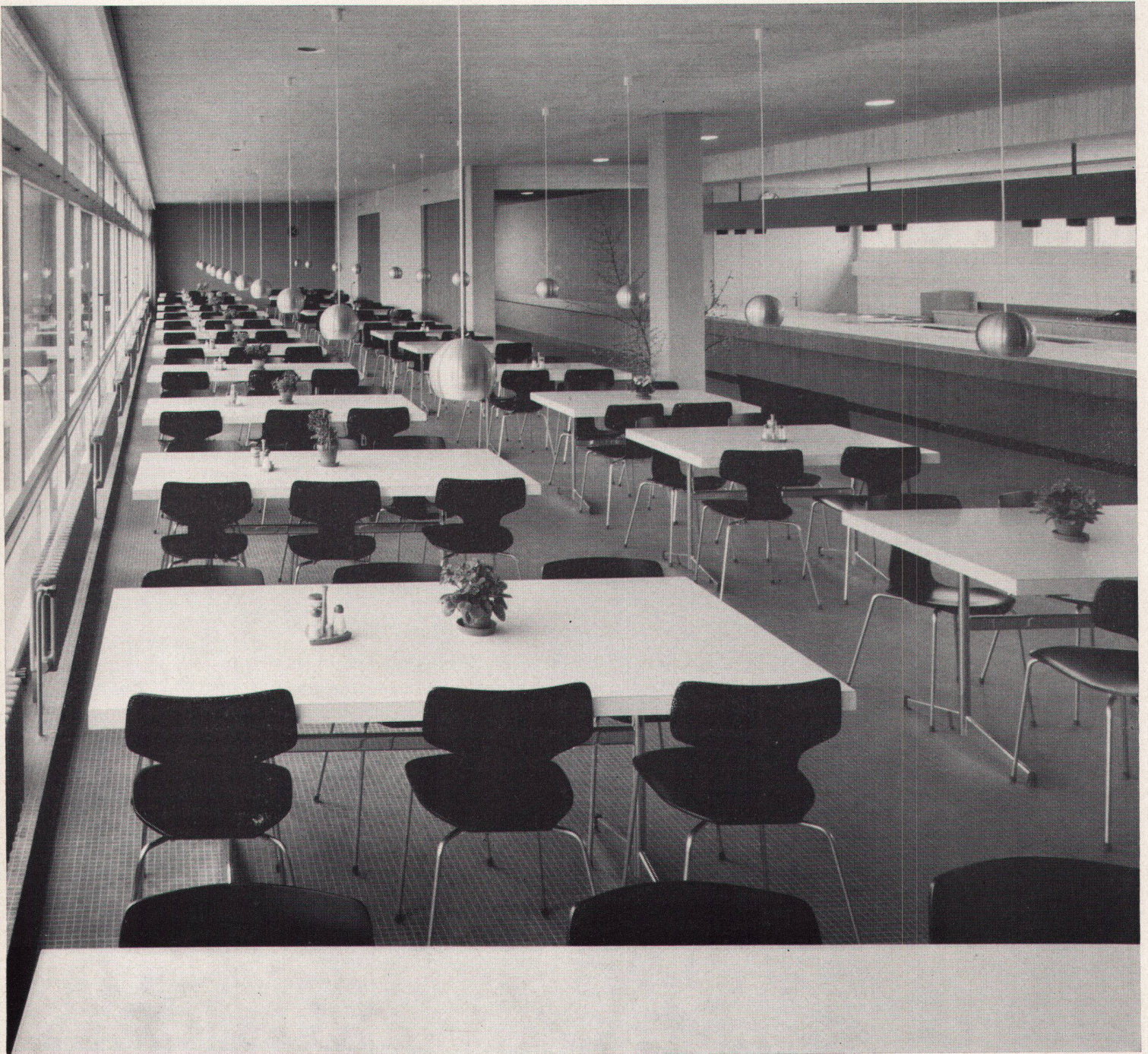
Bauknecht

Fabrik und Generalvertrieb: Elektromaschinen AG 5705 Hallwil Tel. 064 54 17 71

Stuhl Modell 3103 stapelbar

Personalrestaurant Inselspital Bern

Architekten: Brechbühl + Itten BSA/SIA, Bern



MEER

Rudolf Meer + Kaufmann AG, 3000 Bern

Effingerstraße 21

Telephon (031) 25 28 28

Nur eine Türe?

Beim Aufzeichnen, der Wahl des Holzes und der Herstellung in den eigenen Werkstätten waren drei Punkte richtunggebend:



1. Die Formensprache des 400jährigen Altstadthauses
2. Das Stilgefühl des Bauherrn, der sein Haus mit denkmalpflegerischer Liebe und Sorgfalt herrichten ließ
3. Eine zu den Stukkaturen, Täfern, Kassettendecken und ererbten Möbeln im alten Haus passende Arbeit zu leisten

Erfahrung in der Ausstattung repräsentativer Räume in öffentlichen Gebäuden, Bürger- und Patrizierhäusern, im Einrichten **moderner** und **historischer** Kirchenräume,

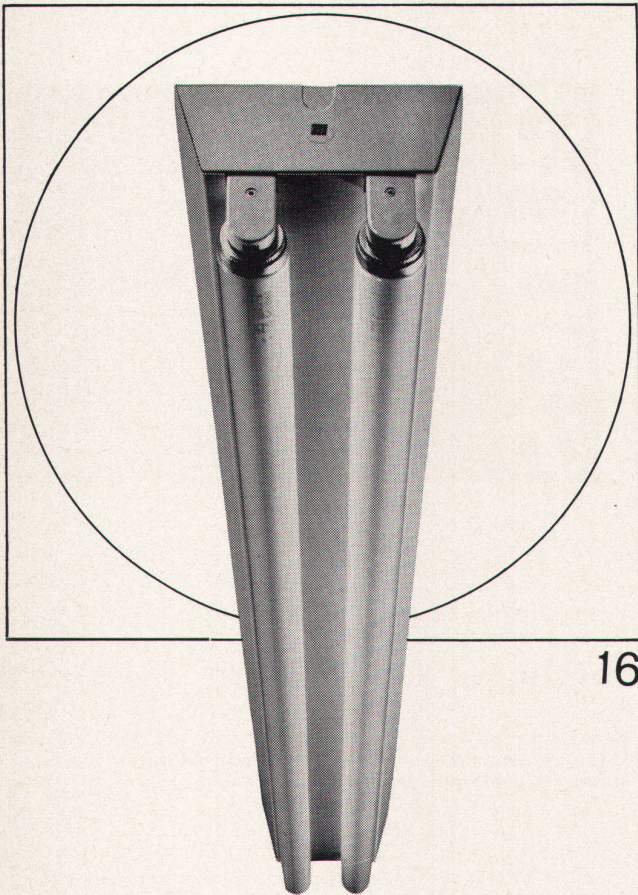
Bau von Orgelgehäusen
Kanzeln
Beichtstühlen
Emporenbrüstungen
Täferwänden
Kappellendecken
Eingangsportalen
Kirchenbänken
Talarschränken

Möblierung von Sakristei und Refektorien unter Verwendung alter Schnitzerei und Malerei



Knuchel + Kahl AG

Möbel- und Bauschreinerei, Polsterei, Vorhangatelier
Rämistraße 17 8024 Zürich Telephone 051 34 53 53



16

Ob Werkstatt oder Büro, ob Schulzimmer oder Bastelraum, ob Verkehrsweg, Tunnel oder Sportplatz, immer muss deren Beleuchtung den Erfordernissen angepasst sein. Zweckmässige, blendungsfreie und ausreichende Beleuchtung soll vermittelt werden durch formal gut gestaltete, allen technischen Anforderungen genügende Leuchten. Bei Entwurf, Konstruktion und Fabrikation werden all diese Gesichtspunkte berücksichtigt — darum wählen Sie vorteilhaft Produkte der BAG Turgi.

BAG TURGI

BAG Bronzewarenfabrik AG 5300 Turgi
 Telefon 056/31111
 Ausstellungs- und Verkaufsräume:
 8023 Zürich, Konradstrasse 58
 Telefon 051/44 5844
 8023 Zürich, Pelikanstrasse 5
 nahe Bahnhofstrasse
 Telefon 051/25 7343

Was sind kochwasserfest verleimte Sperrholzplatten?



Kochwasserfest verleimte Sperrholzplatten werden in einem Spezialverfahren und mit besonderem Leim hergestellt. Dadurch ergibt sich eine Verbindung der Holzschichten, die eine geradezu erstaunliche Widerstandsfähigkeit gegen alle Witterungseinflüsse aufweist

Kochwasserfest verleimte Sperrholzplatten wurden langjährigen Tests unterzogen und haben sich in jeder Beziehung ausgezeichnet bewährt. Die Eigenschaften sind derart, dass wir für die Verleimung aller verarbeiteten Platten jede Garantie leisten

Eigenschaften:

- Die Verleimung ist absolut witterungsbeständig auch unter extremen klimatischen Bedingungen
- gute thermische Isolationswirkung und günstige akustische Eigenschaften
- gutes Stehvermögen, hohe Festigkeit bei geringer Dicke und sehr niedrigem Gewicht
- grossflächig und deshalb arbeitsparend

Anwendungsgebiete:

- Holzbauten aller Art
- Wohn- und Wochenendhäuser
- vorfabrizierte Elemente, die in kürzester Zeit an Ort und Stelle zusammengesetzt werden können
- Baracken, Kioske, Werk-Kantinen
- Umkleidekabinen in Strandbädern und auf Sportplätzen
- Schiffs- und Bootsbau
- Wohnwagen- und Waggonbau
- Verpackungskisten für feuchte oder feuchtigkeitsempfindliche Güter
- Verkehrstafeln
- Baureklametafeln
- Betonschalungen usw.

Lieferbare Holzarten und Grössen:

Holzarten+	Okumé	Limba	Buche		
Dimensionen:	Okumé	und Limba		220 x 125 cm	220 x 170 cm
				255 x 125 cm	255 x 170 cm
	Buche			220 x 125 cm	220 x 170 cm
	je 4 bis 40 mm dick				

Zur Lösung aller Probleme über Anwendung oder Verarbeitung von kochwasserfest verleimtem Sperrholz steht Ihnen der kostenlose Beratungsdienst zur Verfügung. Keller+Co AG 5313 Klingnau 056 45 27 70

Keller+Co AG Klingnau

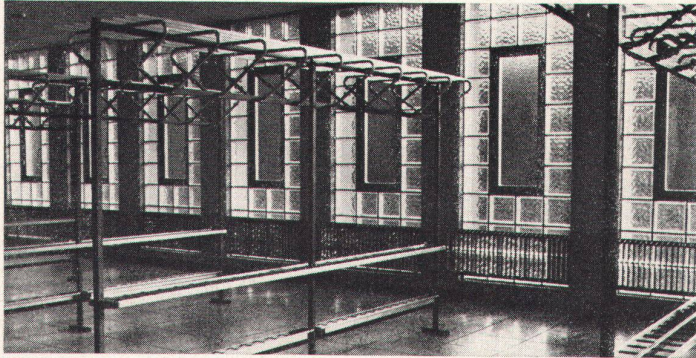
Bestausgewiesener, gelernter

Architekturmodellbauer

mit mehrjähriger Praxis im In- und Ausland
sucht selbständige Stelle (ist in ungekündigter Stellung).

Zuschriften erbeten unter Chiffre 6417, Verlag werk, Postfach 210,
8401 Winterthur

Glasbausteinfenster mit Anticorodal-
Drehflügel in Kirchen-Garderoberaum.



Glasbausteine bieten viel mehr Gestaltungsmöglichkeiten als die konventionelle Verglasungsart. Lichtstreuung, Isolation, Schalldämmung, Sicherheit gegen Feuer und Einbruch und dauernde Glasklarheit stempeln den Glasbaustein zum modernen exklusiven Bauelement. Über 20 verschiedene Typen, durchschimmernd oder durchsichtig, lichtstreuend oder blendungsfrei, ermöglichen die technisch und ästhetische einwandfreie Lösung der meisten Probleme. Verlangen Sie unverbindlich Vorschläge und Kombinationszeichnungen.

**SCHNEIDER
+ SEMADENI**

8004 ZÜRICH



Spezialfirma
für Glasbetonbau
Lieferung und Montage

8004 Zürich, Feldstr. 111
Telephon 051/274563
und 237808

sauna

Private und öffentliche Anlagen
Keramiköfen Sauna-Bau AG
Biel Unionsg. 9 Tel. 032 21440

Bauamt I der Stadt Zürich

Öffentlicher Wettbewerb

zur Erlangung von Plänen für die Gestaltung von Fußgängerzonen zwischen Bahnhofplatz und Pelikanstraße/Augustinergasse mit Einbezug der Pestalozzianlage

Der Stadtrat von Zürich veranstaltet einen öffentlichen Wettbewerb zur Erlangung von Plänen für die Fußgängerzonen zwischen Bahnhofplatz und Pelikanstraße/Augustinergasse mit Einbezug der Pestalozzianlage.

Teilnahmeberechtigt sind alle in der Stadt Zürich verbürgerten oder mindestens seit 1. Januar 1967 niedergelassenen Architekten und Gartenarchitekten.

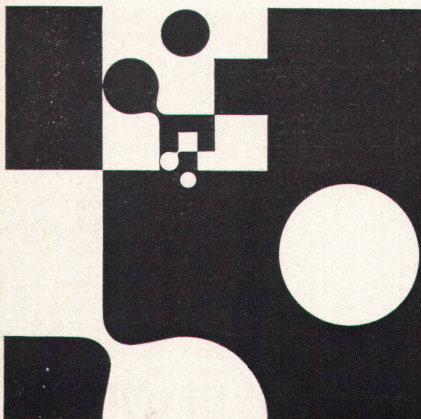
Die Unterlagen können gegen Entrichtung des Betrages von Fr. 50.— in der Kanzlei des Gartenbauamtes der Stadt Zürich (Büro 102), Amtshaus V, Werdmühleplatz 3, Zürich 1, je vormittags Montag-Freitag von 8-11 Uhr ab 15. Januar bis spätestens 31. März 1968 bezogen werden. Dieser Betrag wird bei Einreichung eines programmgemäßen Entwurfes zurückerstattet. Das Depot wird den Bewerbern, die nachträglich auf die Beteiligung verzichten und die Unterlagen in unversehrtem Zustande bis zum 31. März 1968 zurückgeben, gegen Abgabe der Depotquittung ebenfalls zurückerstattet.

Die Entwürfe sind bis 31. Juli 1968 dem Gartenbauamt der Stadt Zürich einzureichen.

Zürich, im Januar 1968

Vorstand des Bauamtes I

M



Schwitter AG Offset/Clichés

4000 Basel 9
Allschwilerstrasse 90
Telefon 061 38 88 50

8052 Zürich
Thurgauerstrasse 121
Telefon 051 83 99 55

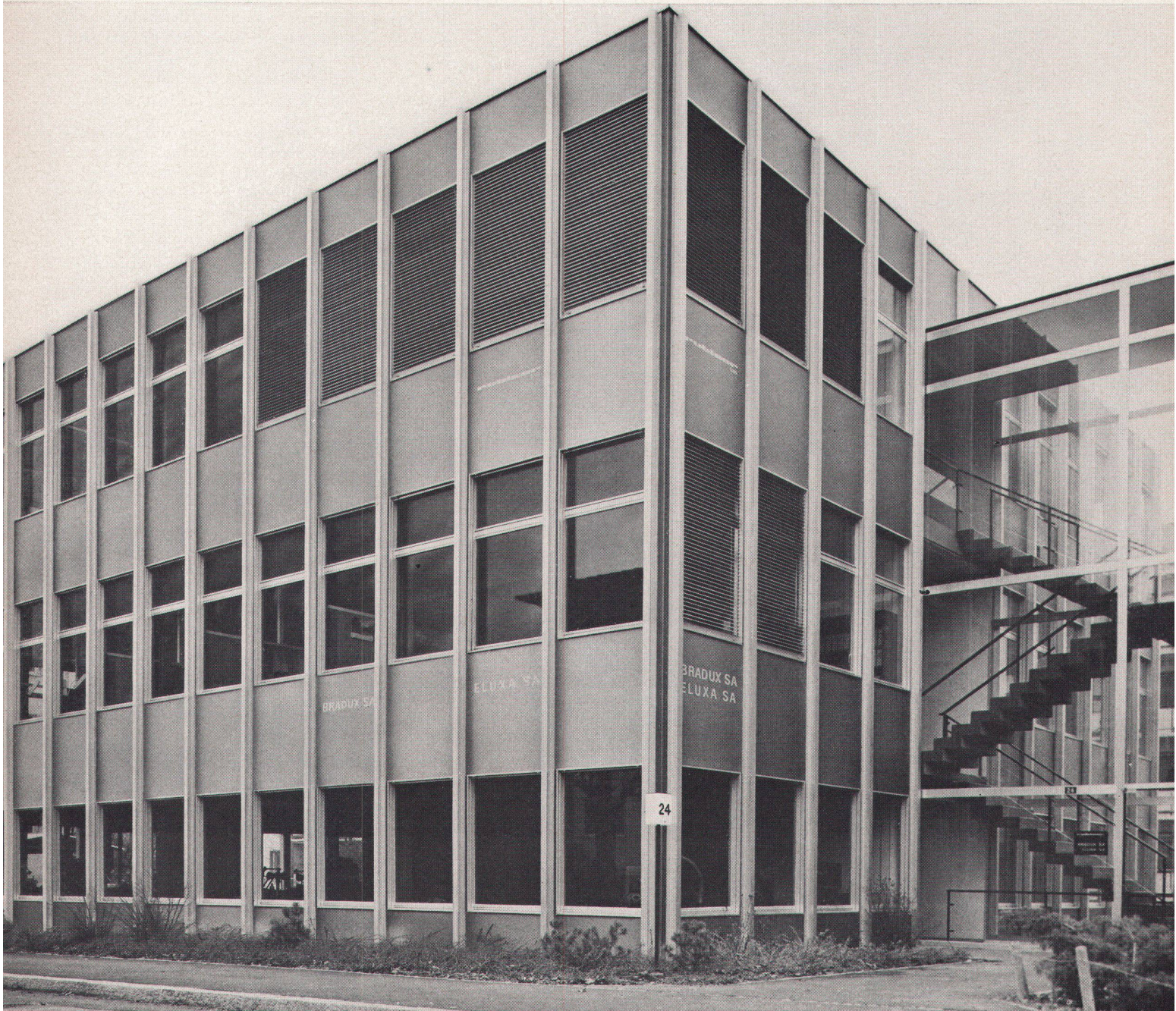
1000 Bureau Lausanne
44, avenue de la Gare
Telefon 021 22 86 75

Hartmann + CO AG 2500 Biel Telefon 032/49261



Wir bauen Metallfassaden, Eingangspartien, Türen, Fenster. Storenanlagen werden ebenfalls durch uns geliefert und montiert! Dies erspart Ihnen viel Zeit, schon bei der Projektierung. Unsere Techniker zeichnen Ihnen die gesamten Detailpläne; Maßunstimmigkeiten sind ausgeschlossen. Profitieren Sie von diesem Service!

Metallbau



Hartmann Biel

University of Hong Kong Lectureships in Architecture

Applications are invited for two posts of Lecturer in Architecture in the Department of Architecture. Applicants should be graduates in Architecture, preferably of a University recognized by the Royal Institute of British Architects and have had substantial experience of architectural practice; they should be sympathetic towards current trends in architectural education and practice.

Post 'A' is for a Studio Master, who in the first instance will be required to take charge of the Fourth Year, where the major projects cover urban design, multi-storey and large span buildings. Post 'B' is for a specialist lecturer to be responsible for the coordination of design and structure throughout the course; the work will include lectures, demonstration and practical work, illustrating the application of modern structural theory to architectural design, generally assisting in the Studio Work programmes, and coordinating this work with the teaching in mechanics, statics and dynamics, building materials and techniques, carried out by others. In both cases opportunities exist for giving lecture courses or contributing to the work in other subjects and applicants should indicate their abilities in this respect and also the post for which they wish to be considered.

Annual salaries (superannuable) [approximate sterling equivalents at current rate of exchange - HK\$14.55 = £1 - shown in brackets] are:

HK\$30,880 × 1,440 - 49,600 (man)
[£2,122 to £3,409]

HK\$26,720 × 1,760 - 32,000 - 33,280 × 2,000 - 45,280 × 1,440 - 49,600 (woman)
[£1,836 to £3,409]

Appropriate increments may be allowed for approved experience for appointment at Lecturer level.

The equivalent of income tax in the Colony is comparatively low (at present from about HK\$656 to \$3,248 p.a. for a married man with two children on a Lecturer's salary). There is a contributory superannuation scheme (5% employee, 12½% employer).

An appointee whose place of permanent home is agreed to be overseas is provided with accommodation at reasonable rental and economy class air passages (or sea passages of equivalent cost) on first appointment and leaves.

Further information and application forms may be obtained from the Association of Commonwealth Universities (Branch Office), Marlborough House, Pall Mall, London, S.W. 1.

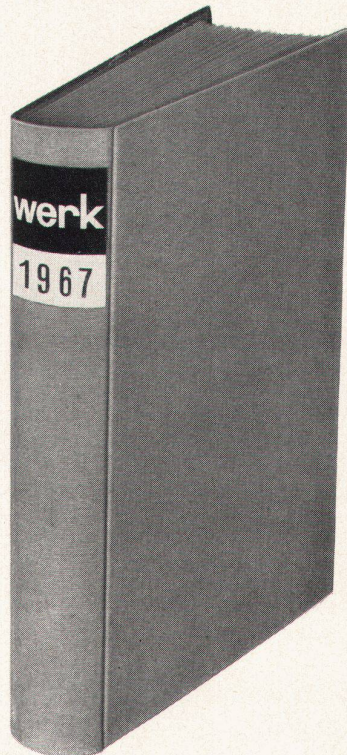
Applications close in Hong Kong and London on **30 April 1968.**

Einband- decken

für **werk**
in Rohleinen: Fr. 8.10 plus Porto

Einbinden der 12 Hefte inkl. Einbanddecke Fr. 30.- plus Porto

Verlag werk, 8401 Winterthur
Postfach 210



(Ausschneiden)

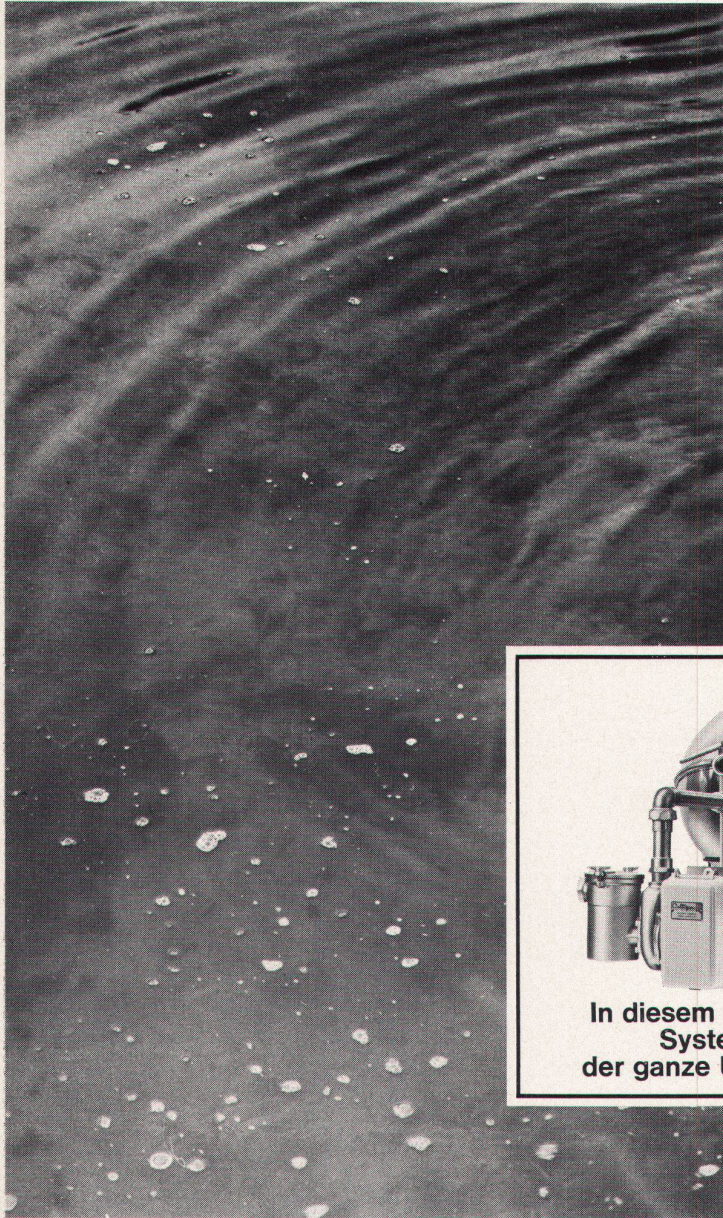
* Nichtgewünschtes bitte streichen

Unterzeichneter bestellt:

- * **1 Einbanddecke 1967** in Rohleinen zu Fr. 8.10 plus Porto
- * Einbanddecke für Architekturteil, Kunstteil und Chronik
- * Einbanddecke für Architekturteil, Kunstteil, Chronik und Inserate
- * **Einbinden der 12 Hefte 1967** inkl. Einbanddecke zu Fr. 30.- plus Porto

Unterschrift _____

Adresse _____



In diesem einzigartigen System liegt der ganze Unterschied...

der Unterschied: Culligan Wasser!

Einen Swimming-Pool zu besitzen ist schön... aber das Wasser stets klar und sauber zu halten, das ist oft eine andere Frage. So lange, bis Sie sich an den nächsten Culligan-Vertreter wenden. Culligan, weltweit bekannt für moderne Wasseraufbereitung, baut Filter mit verschiedenen Leistungen, der Grösse des Swimming-Pool's angemessen. Das Culligan Filtersystem hält kleinste Schmutzpartikel zu-

rück, selbst wenn sie nur wenige Tausendstel Millimeter gross sind. Und ein Culligan Filter ist aus korrosionsbeständigem, rostfreiem Stahl. Darum bleibt er bei minimalem Unterhalt über viele Jahre wie neu! Wieviel mehr Spass und Freude macht das Baden im klaren, sauberen Wasser! Darum: noch heute die nächste Culligan-Vertretung anrufen. Fachleute stehen zu Ihren Diensten!

Hier ausschneiden und an Ihren Culligan-Händler einschicken (Adressenliste siehe unten).
 Senden Sie mir bitte Ihr farbiges Informationsmaterial über den Culligan Hydro-Clear-Filter. 1

Name

Strasse

Ort Tel.

VANYPECO 5142/88

Culligan®

WELTWEIT BEKANT FÜR MODERNE WASSERAUFBEREITUNG

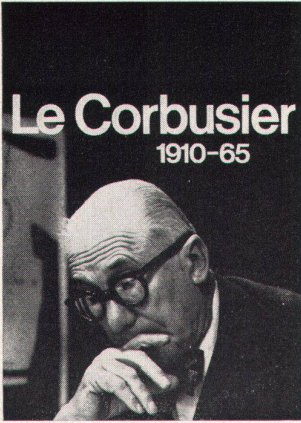
CULLIGAN INTERNATIONAL, Northbrook, Illinois, U.S.A. In Europa in jedem Land vertreten.

GENERALVERTRETUNG FUER DIE SCHWEIZ : ING. W. OERTLI AG, Abteilung Wasseraufbereitung, Zürichstrasse 130, Dübendorf-Zürich, Tel. 051-85 05 11

Bahrein : P. O. Box 86, Manama. **Belgien** : 151, Rue de Stalle, Brüssel 18. **Dänemark** : Vesterbrogade 140, Kopenhagen. **Deutschland** : Planie 28, 741 Reutlingen. **Elfenbeinküste** : P. O. Box 343, Abidjan. **England** : 1-7 Fenning Street, London S. E. 1. **Finnland** : Tehtaankatu 13B, Helsinki 14. **Frankreich** : 4, Avenue du Président Kennedy, 78 Les-Clayes-Sous-Bois. **Griechenland** : 10 Karytsi Square, Athen 124. **Holland** : Plantage Middenlaan 60, Amsterdam. **Iran** : 39 Arfaa Street, Teheran. **Irland** : Kylemore Road, Dublin 10. **Italien** : Via Gandolfi 4, Cadriano Di Granarolo/Emilia. **Jordanien** : P. O. Box 1, Amman. **Dem. Rep. Kongo** : P. O. Box 1195, Kinshasa. **Kuwait** : P. O. Box 1092, Kuwait. **Libanon** : P. O. Box 351, Beirut. **Liberia** : P. O. Box 1020, Monrovia. **Lybien** : P. O. Box 490, Tripolis. **Malta** : Rue d'Argens, Msida. **Marokko** : 9, Boulevard Abdellah Ben Yacine, Casablanca. **Nigeria** : 8 Broad Street, Lagos. **Norwegen** : Fauchsbladsgate 4, Oslo. **Österreich** : Handelskai 130, Wien. **Portugal** : Rua Artilharia UM 104-A, Lissabon. **Qatar** : P. O. Box 919, Doha. **Saudi Arabien** : P. O. Box 294, Riyad. **Spanien** : Traversera de Gracia 220, Barcelona 12. **Syrien** : Rue Izzat Eljoundi, Homs. **Schweden** : Nordmarksvägen 1, Farsta 3. **Tunesien** : 17, Rue de Besançon, Tunis. **Türkel** : Yemenciler Cad. Nr. 42, Karakoy-Istanbul. **Zypern** : 2 Arsinoe Street, Nicosia.

B.W.P.

Gesamtwerk in einem Band



Herausgegeben von Willy Boe-
siger und Hans Girsberger

352 Seiten mit 246 Photos, 179
Plänen und 105 Skizzen. Texte
französisch, englisch, deutsch.
Leinen Fr./DM 85.—

1961 wurde der Plan eines das
Gesamtwerk 1910—1960 zusam-
menfassenden Sammelbandes
verwirklicht. Die Erstauflage war
rasch vergriffen. Nachdem 1965
das Gesamtwerk Le Corbusiers
in 7 Bänden abgeschlossen war,
drängte sich eine Neuauflage
der einbändigen Ausgabe auf.
Der Sammelband bietet die
Möglichkeit, das gewaltige Werk
Le Corbusiers in seinem ganzen
Ausmaß, gleichsam synoptisch,
zu überblicken. Die Darstellung
ist im Unterschied zu den Ein-
zelbänden nicht chronologisch,
sondern in drei Hauptabteilun-
gen: Architektur — Stadtplan-
nung — Malerei, Skulptur und
Wandteppiche, gegliedert.
Die einbändige Zusammenfas-
sung zeigt das gesamte Werk
(1910—65) von den frühesten
Skizzen bis zur letzten Schaf-
fensperiode mit den großen Pro-
jekten für den Spitalbau in Vene-
digo, das Forschungszentrum
Olivetti, das Gebäude der fran-
zösischen Botschaft in Brasilia
und das Kongreßhaus in Straß-
burg. Deutlicher als bei den
Einzelbänden wird beim Über-
blicken dieses Œuvres der Ein-
druck der in sich geschlosse-
nen Persönlichkeit Le Corbu-
siers lebendig.

**Verlag für Architektur
(Artemis)
Zürich und Stuttgart**

werk

Schweizer Monatsschrift für
Architektur
Kunst
Künstlerisches Gewerbe

kann in folgenden Ländern im

Postabonnementsverkehr


abonniert, bestellt und in der Währung
des Landes bezahlt werden

**Belgien, Dänemark, Deutschland
(Westzone), Finnland, Frankreich,
Holland, Italien, Luxemburg, Ma-
rokko, Norwegen, Österreich, Por-
tugal, Schweden, Vatikanstaat**

Abonnementspreis:
Auslandsabonnement für 12 Monate
sFr. 46.— + Porto

**Verlag WERK
8401 Winterthur**

Industriestraße 8 — Postfach 210



**Aluminium-
Bauprofile Serie G**
**ein Konstruktions-
element unserer
Zeit**

Für moderne Fassaden, Fenster, Schaufenster,
Eingangspartien: Glissa-Leichtmetallprofile
der Serie G – ein vielseitig kombinierbares
Konstruktionssystem.
Unsere Spezialisten werden Sie gerne beraten

Glissa AG

8200 Schaffhausen
Telefon 053 59231
Telex 76347





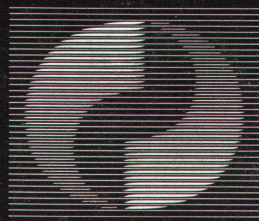
**Wir bauen nicht nur
Mirage-
Triebwerke,**

sondern auch Ihre Heizungs- oder Klimaanlage.

Hier wie dort erfüllen wir Höchstansprüche in bezug auf Qualität, Präzision und Zuverlässigkeit. Sulzer ist auch Ihr Partner. Immer, wenn es um Wärme, Kälte, Luft und Klima geht.

Sulzer-Filialen und -Zweigbüros gibt es in der ganzen Schweiz.

Gebrüder Sulzer, Aktiengesellschaft
8401 Winterthur



SULZER

Abt. Heizungs- und Klimatechnik
Telephon 052/81 41 33