

Objektyp: **Advertising**

Zeitschrift: **Das Werk : Architektur und Kunst = L'oeuvre : architecture et art**

Band (Jahr): **55 (1968)**

Heft 10: **Mehrfamilienhäuser - Siedlungen**

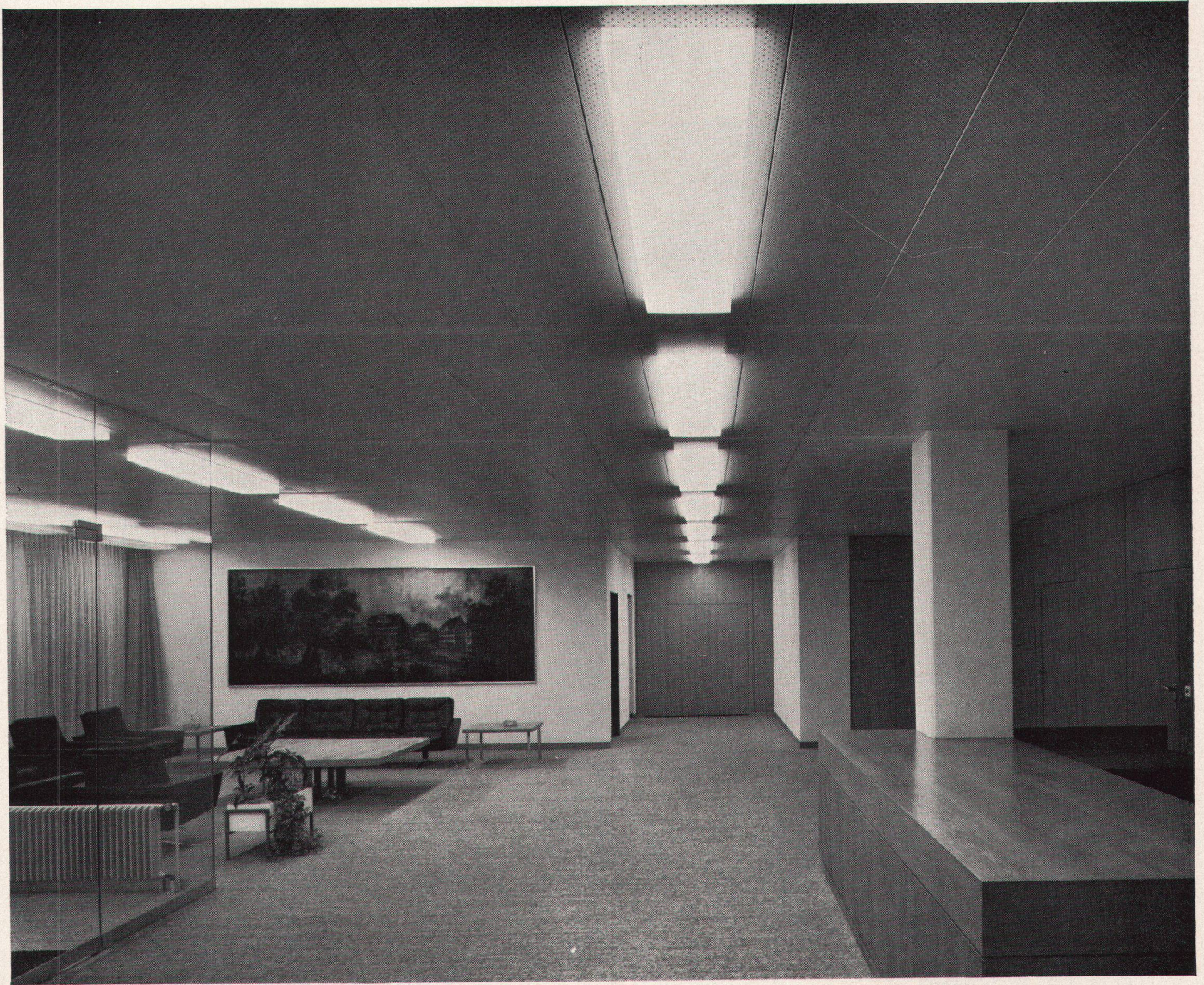
PDF erstellt am: **19.09.2024**

Nutzungsbedingungen

Die ETH-Bibliothek ist Anbieterin der digitalisierten Zeitschriften. Sie besitzt keine Urheberrechte an den Inhalten der Zeitschriften. Die Rechte liegen in der Regel bei den Herausgebern. Die auf der Plattform e-periodica veröffentlichten Dokumente stehen für nicht-kommerzielle Zwecke in Lehre und Forschung sowie für die private Nutzung frei zur Verfügung. Einzelne Dateien oder Ausdrucke aus diesem Angebot können zusammen mit diesen Nutzungsbedingungen und den korrekten Herkunftsbezeichnungen weitergegeben werden. Das Veröffentlichen von Bildern in Print- und Online-Publikationen ist nur mit vorheriger Genehmigung der Rechteinhaber erlaubt. Die systematische Speicherung von Teilen des elektronischen Angebots auf anderen Servern bedarf ebenfalls des schriftlichen Einverständnisses der Rechteinhaber.

Haftungsausschluss

Alle Angaben erfolgen ohne Gewähr für Vollständigkeit oder Richtigkeit. Es wird keine Haftung übernommen für Schäden durch die Verwendung von Informationen aus diesem Online-Angebot oder durch das Fehlen von Informationen. Dies gilt auch für Inhalte Dritter, die über dieses Angebot zugänglich sind.



Zwar denkt kein Mensch daran, aus dieser grosszügigen, eleganten Eingangshalle Büroräume zu machen, aber dennoch ist es jederzeit möglich.

Wer baut plant... wer plant prüft... und wer prüft wählt die Gema-Metalldecke

**Dank der
Gema-Metalldecke
könnten hier
in kurzer Zeit
mehrere Büros sein!**

Die Voraussetzungen dafür hat die Gema-Metalldecke System III geschaffen, die im ganzen Gebäude montiert ist. Je nach personellen oder organisatorischen Anforderungen werden die Büroräume mit mobilen Trennwänden unterteilt. Gleichzeitig lassen sich auch die verschiedensten Installationen im Deckenhohlraum — elektrische Leitungen, Beleuchtung, Klimatisierung usw. — leicht anpassen. Unverändert wirksam bleibt auch der Schallschluck.

Und trotz all dieser «eingebauten» Vorteile ist die Gema-Metalldecke ein Bauelement für ästhetische, elegante Raumgestaltung mit klarer Linienführung.

Darum wählen immer mehr Architekten für Verwaltungsgebäude eine Gema-Metalldecke. Und haben Erfolg damit.



Gema AG, Metaldecken
CH-9015 St.Gallen, Tel. 071 / 31 13 13
Gema Bauelemente Ges.m.b.H.
A-1100 Wien
Rotenhofgasse 49, Tel. 64 17 34
Gema Apparatebau GmbH
D-6832 Hockenheim



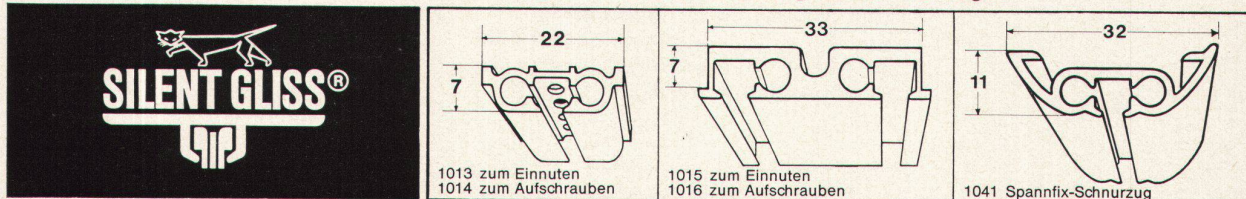
SILENT GLISS

Schnurzug-Vorhangeinrichtungen

modern-geräuschlos und bewährt

Schnurzüge sind die ideale Lösung für schöne, kostbare Vorhangstoffe, für hohe, breite, schwer zugängliche Fenster, für Wandvorhänge und ganze Fensterfronten und überall dort, wo auch für die Vorhangeinrichtungen moderner Komfort gewünscht wird. Bequem und leicht lassen sich gleichzeitig ein-, zwei- oder mehrteilige Vorhänge — ohne dass sie berührt werden müssen — in den formschönen SILENT GLISS-Schnurzügen öffnen und schliessen. Der Vorhangstoff bleibt länger sauber und wird geschont. Die Zugkordeln laufen völlig unsichtbar, geschützt und störungsfrei in den SILENT GLISS-Schnurzugprofilen. Bei der Reinigung können die Vorhänge rasch und einfach, ohne Demontage des Schnurzuges, ein- und ausgehängt werden. SILENT GLISS-Schnurzüge sind, gerade oder abgebogen, auf das gewünschte Mass fertig zusammengestellt, erhältlich.

Gerne senden wir Ihnen ausführliche Unterlagen, Muster und Referenzen und orientieren Sie auch über den neuen, automatischen SILENT GLISS-Elektrozug, die Weiterentwicklung des Schnurzuges.



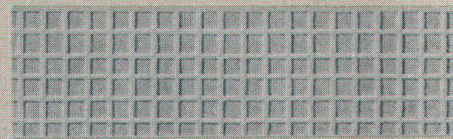
F. J. Keller + Co., Metallwarenfabrik, 3250 Lyss, 032/84 27 42-43



Können Sie noch mehr von Ihrem Teppich wünschen?

Wenn ein Teppich weich zu begehen ist, eine sympathische und unempfindliche Oberfläche hat, durch seine schöne Farbe dem Raum die Note ruhiger Behaglichkeit verleiht, dazu eine bisher nicht gekannte Verschleissfestigkeit aufweist, sodass er sich selbst bei stärkster Benützung im

Büro, Verkaufslokal oder Restaurant nicht verändert – dann ist es der TIARA-ENKALON, der Wand-zu-Wand-Teppich aus endlos texturiertem Nylon. Er ist geschaffen, Ihnen dauernde, uneingeschränkte Freude zu machen. – Wenn Sie noch erfahren, dass der preiswerte Tiara-Enkalon sich mühelos und rasch beschaffen lässt, auf den Grundriss Ihres Zimmers zugeschnitten und ohne Reststücke geliefert wird, das Verlegen dank dem Waffel-Haftrücken nur durch blosses Einpassen ohne jede Befestigung geschieht und der Teppich trotzdem glatt und unverrückbar wie ein gespannter Belag bis in alle Ecken liegt, lohnt es sich bestimmt, beim nächsten Geschäft, das Teppiche führt, sich die Muster zeigen zu lassen.



TIARA-Teppichböden werden in Urnäsch hergestellt, in der modernsten Teppichbodenfabrik der Schweiz, einer Gemeinschaftsgründung der Teppichfabrik Tisca, Bühler und der Linoleum AG, Giubiasco. Zwei Firmen, die sich seit Jahrzehnten das Vertrauen von Architekten und Bauherren erworben haben.



TIARA

Enkalon®

TIARA Teppichboden AG, 9107 Urnäsch

CLOISALL MACHT DIE TREN=NUNG LEICHT



Mit
Panneeln
und diversen
Verglasungen.
Mit Türen und
Einbauschränken.
Für grosse Fronten.
Oder kleine Räume.
Stationär oder mobil.

Was immer Sie für eine Trennwand brauchen, Wernle hält alles für Sie im CLOISALL-Programm bereit.

- Dazu die
Wernle-Dienstleistungen
- Planung und Projektierung
 - Montage auf der Baustelle
 - Ausarbeitung von Einbauzeichnungen
 - Mobile Service-Equipen

Das elegante, vielseitig anwendbare CLOISALL-Trennwandsystem beruht auf einer technisch ausgereiften Skelett-Konstruktion aus schlanken Aluminium-Profilen.

Ein praktisches Spannelement vermeidet jegliche Beschädigung der Böden, Decken und Wände. Schrauben- und nagellos halten Verkleidungselemente und Verglasungen am Gerüst fest - dank einer genialen Spezialvorrichtung. Die auch das Auswechseln einfach macht.

Frei nach Ihren Bedürfnissen wählen Sie die Wandverkleidung: Paneele (Verkleidungsplatten) in verschiedenen Farben und Ausführungen, Einfach- und Doppelverglasungen für grosse und kleine Flächen. Dazu passende Türen und Schränke.



J. Wernle AG
5024 Küttigen AG
Tel. 064 241661



Arbeitsgemeinschaft Wernle AG, Küttigen, Schmiedwerk, Wien