

Objektyp: **Advertising**

Zeitschrift: **Das Werk : Architektur und Kunst = L'oeuvre : architecture et art**

Band (Jahr): **55 (1968)**

Heft 7: **Schulen**

PDF erstellt am: **18.09.2024**

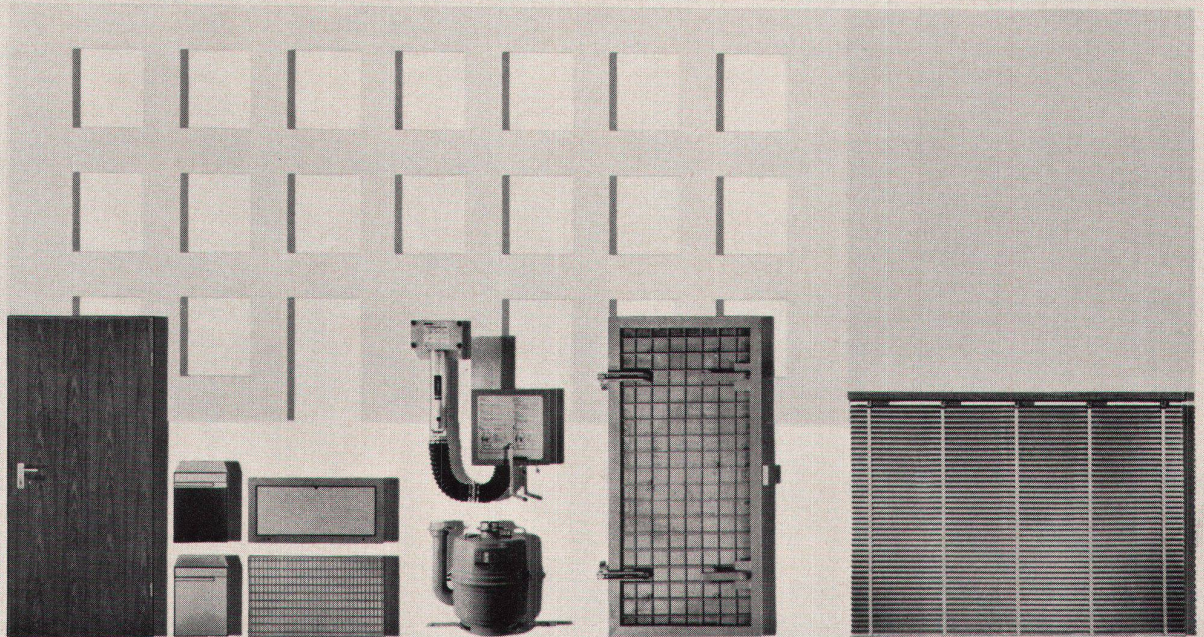
### **Nutzungsbedingungen**

Die ETH-Bibliothek ist Anbieterin der digitalisierten Zeitschriften. Sie besitzt keine Urheberrechte an den Inhalten der Zeitschriften. Die Rechte liegen in der Regel bei den Herausgebern. Die auf der Plattform e-periodica veröffentlichten Dokumente stehen für nicht-kommerzielle Zwecke in Lehre und Forschung sowie für die private Nutzung frei zur Verfügung. Einzelne Dateien oder Ausdrucke aus diesem Angebot können zusammen mit diesen Nutzungsbedingungen und den korrekten Herkunftsbezeichnungen weitergegeben werden. Das Veröffentlichen von Bildern in Print- und Online-Publikationen ist nur mit vorheriger Genehmigung der Rechteinhaber erlaubt. Die systematische Speicherung von Teilen des elektronischen Angebots auf anderen Servern bedarf ebenfalls des schriftlichen Einverständnisses der Rechteinhaber.

### **Haftungsausschluss**

Alle Angaben erfolgen ohne Gewähr für Vollständigkeit oder Richtigkeit. Es wird keine Haftung übernommen für Schäden durch die Verwendung von Informationen aus diesem Online-Angebot oder durch das Fehlen von Informationen. Dies gilt auch für Inhalte Dritter, die über dieses Angebot zugänglich sind.

Bauplanung vereinfachen    Ausführung beschleunigen    Kosten senken



mit norm® Produkten der Metallbau AG Zürich

Seit mehr als dreissig Jahren entwickeln und fabrizieren wir normierte Fertig-Bauteile. Baufachleute wissen das und profitieren von unseren Erfahrungen. Sie kalkulieren knapp und legen Wert auf rasche und preisgünstige Lieferung. Gründe, die für das vielseitige norm® Sortiment entscheiden.

**Fertig-Bauteile**

Türzargen. Fenster- und Brüstungsbänke aus Stahl oder Leichtmetall. Rolladenkasten. Türen und Kleintüren. Brief- und Milchkasten aus Stahl oder Leichtmetall. Stahlfenster, Fenstergitter. Kohleneinwürfe und -deckel. Ventilationseinsätze für Speiseschränke und Bodenhohlräume. Gitterroste, Teppichrahmen, Schuhkratzeisen. Wäschehängen und Teppichjoche, Teppichklopfstangen und -tische. Wäscheschirme, Kleiderputzbügel.

**Schutzraum-Abschlüsse**

Druck- und Panzertüren, Panzerdeckel, Notausstieg-Roste. Gasdichte Ventilationseinsätze, Steigeisen.

**Schutzraum-Belüftungen**

Vom Bundesamt für Zivilschutz geprüfte Belüftungsanlagen für Wohn- und Geschäftshäuser, Industrie- und öffentliche Gebäude, sowie Unterstände für Zivilschutz-Organisationen.

**Lamellenstoren**

Funktions sichere, geräuscharme Raff- und Rollstoren normalux® und normaroll® in verschiedenen Ausführungen für die Innen- und Aussenmontage. Bedienung mit Kurbel, Gurte oder Elektroantrieb. Vertiso-norm Vertikal-Lamellenstoren.

norm® Fertig-Bauteile vereinfachen die Montage, sichern einen Zeitgewinn und reduzieren die Kosten. Unterbreiten Sie Ihre Probleme unserem Kundendienst oder verlangen Sie den unverbindlichen Besuch unseres Fachberaters. Gerne unterbreiten wir Ihnen eine Offerte oder senden Ihnen auf Wunsch unsere ausführlichen Prospekte.

Ihr zuverlässiger Partner im Baufach Metallbau AG Zürich

Anemonenstr. 40,  
8047 Zürich,  
Tel. 051/521300

**norm®**



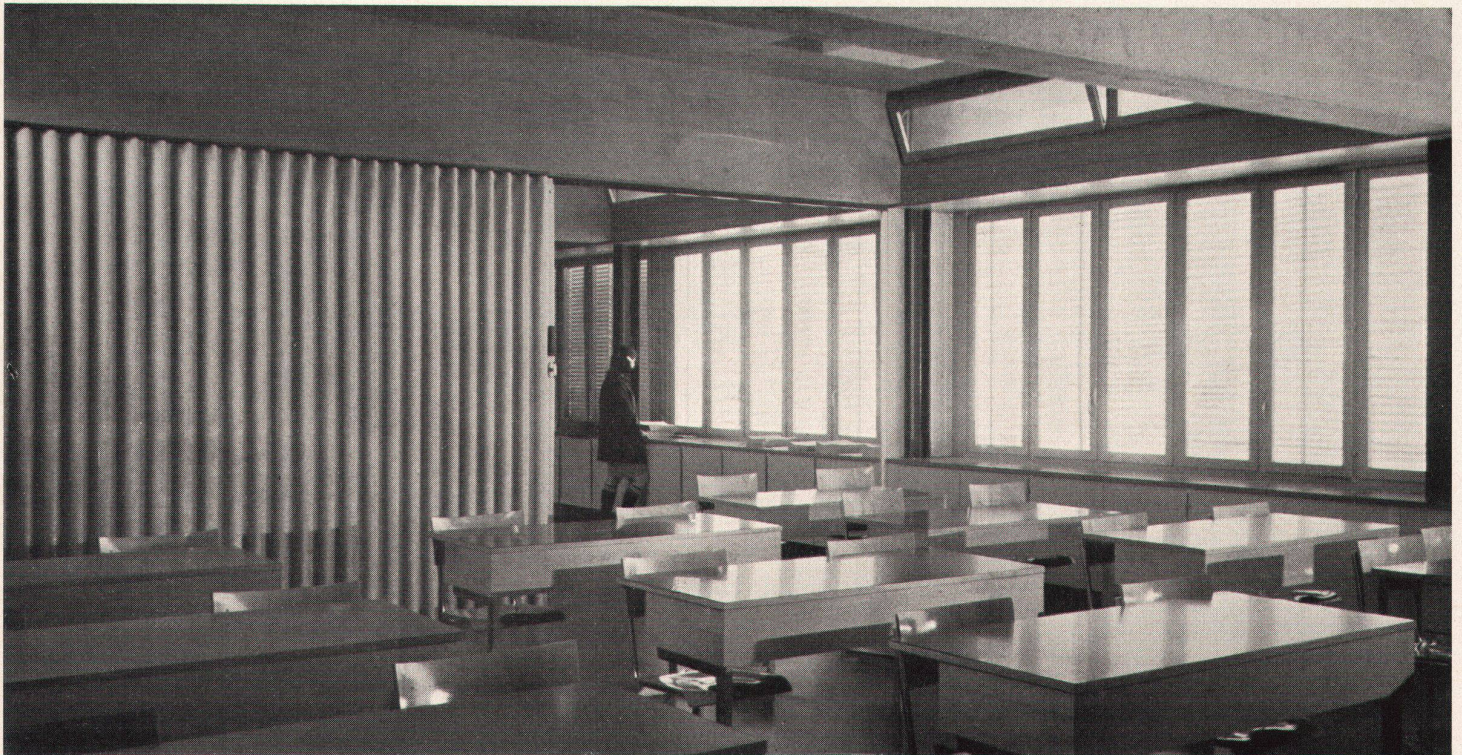
**HÄLG bürgt für Qualität**

Heizungen  
Lüftungen

Klimaanlagen  
Ölfeuerungen

**HÄLG & CO.**

<b>9009 ST. GALLEN</b>	Lukasstraße 30	(071) 24 68 65
<b>8040 ZÜRICH</b>	Badenerstraße 329	(051) 54 86 86
<b>1700 FRIBOURG</b>	3, avenue Beauregard	(037) 2 48 06
<b>7002 CHUR</b>	Gäuggelstraße 4	(081) 22 06 45
<b>6000 LUZERN</b>	Unt. Dattenbergstraße 8	(041) 41 10 86



**EDAK**

8201 Schaffhausen  
Telefon 053 230 21

- Faltwände und -türen
- Garderobenanlagen
- Sonnenschutzlamellen

Faltwand in der Schule der Gemeinde Muralto

Dipl. Arch. Vitt. Pedrocchi, Locarno-Muralto



**Spezial-Kitte**

Stammhaus in Amerika  
Lizenzfabrikation für Europa in Schweden  
40jährige Erfahrung!

**Tremco löst alle Dichtungsprobleme an Fenstern und Fassadenfugen.**

7jährige Forschung schuf

**Tremco-Mono**

mindestens 20jährige Lebensdauer  
UV-beständig, dauerelastisch  
Bildet Haftbrücke über Feuchtigkeit und Staub, die einzige Einkomponentenmasse, die Thiokol übertrifft

Verlangen Sie unser Nachschlagewerk für Schallisolation, Verglasung und Verfügung, ein wertvoller Leitfaden für jeden Architekten

**Tremco-Schmalfugenmasse**

dichtet Haarrisse bis 3 mm Breite  
in Verputz, Beton, Holz und Metall

**Tremco-Mastic**

Ein Glaserkitt ohne schrumpfende Haut, muß nicht gestrichen werden. Verschiedene Farben. Dauerplastisch

**A. LOCHER**

Farben und bauchemische Produkte

**8706 MEILEN**

051 73 01 04