

Objektyp: **Advertising**

Zeitschrift: **Das Werk : Architektur und Kunst = L'oeuvre : architecture et art**

Band (Jahr): **55 (1968)**

Heft 5: **Forschungsbauten - Studentenheime - Vervielfältigte Kunst**

PDF erstellt am: **24.09.2024**

Nutzungsbedingungen

Die ETH-Bibliothek ist Anbieterin der digitalisierten Zeitschriften. Sie besitzt keine Urheberrechte an den Inhalten der Zeitschriften. Die Rechte liegen in der Regel bei den Herausgebern.

Die auf der Plattform e-periodica veröffentlichten Dokumente stehen für nicht-kommerzielle Zwecke in Lehre und Forschung sowie für die private Nutzung frei zur Verfügung. Einzelne Dateien oder Ausdrucke aus diesem Angebot können zusammen mit diesen Nutzungsbedingungen und den korrekten Herkunftsbezeichnungen weitergegeben werden.

Das Veröffentlichen von Bildern in Print- und Online-Publikationen ist nur mit vorheriger Genehmigung der Rechteinhaber erlaubt. Die systematische Speicherung von Teilen des elektronischen Angebots auf anderen Servern bedarf ebenfalls des schriftlichen Einverständnisses der Rechteinhaber.

Haftungsausschluss

Alle Angaben erfolgen ohne Gewähr für Vollständigkeit oder Richtigkeit. Es wird keine Haftung übernommen für Schäden durch die Verwendung von Informationen aus diesem Online-Angebot oder durch das Fehlen von Informationen. Dies gilt auch für Inhalte Dritter, die über dieses Angebot zugänglich sind.

Industrieböden Industrieböden Industrieböden Industrieböden Industrieböden Industrieböden

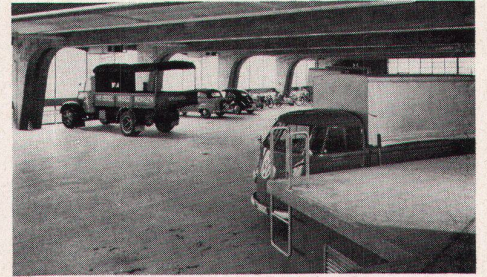
aus

Hartbeton

oder

Steinholz

168



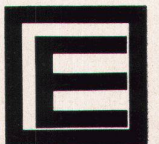
seit 1898

Die Spezialisten der Euböolithwerke AG in Olten kennen die Probleme der verschiedenen Bodenkonstruktionen und Beläge. Seit 1898 sind Tausende von Quadratmetern durch unsere Firma erstellt worden. Da kann man guten

Gewissens von grosser Erfahrung sprechen. Es gibt kaum eine Frage, die nicht bereits einmal von unseren Technikern behandelt worden ist. Alle möglichen Wünsche mussten schon erfüllt werden. Wünsche bezüglich Eigenschaften

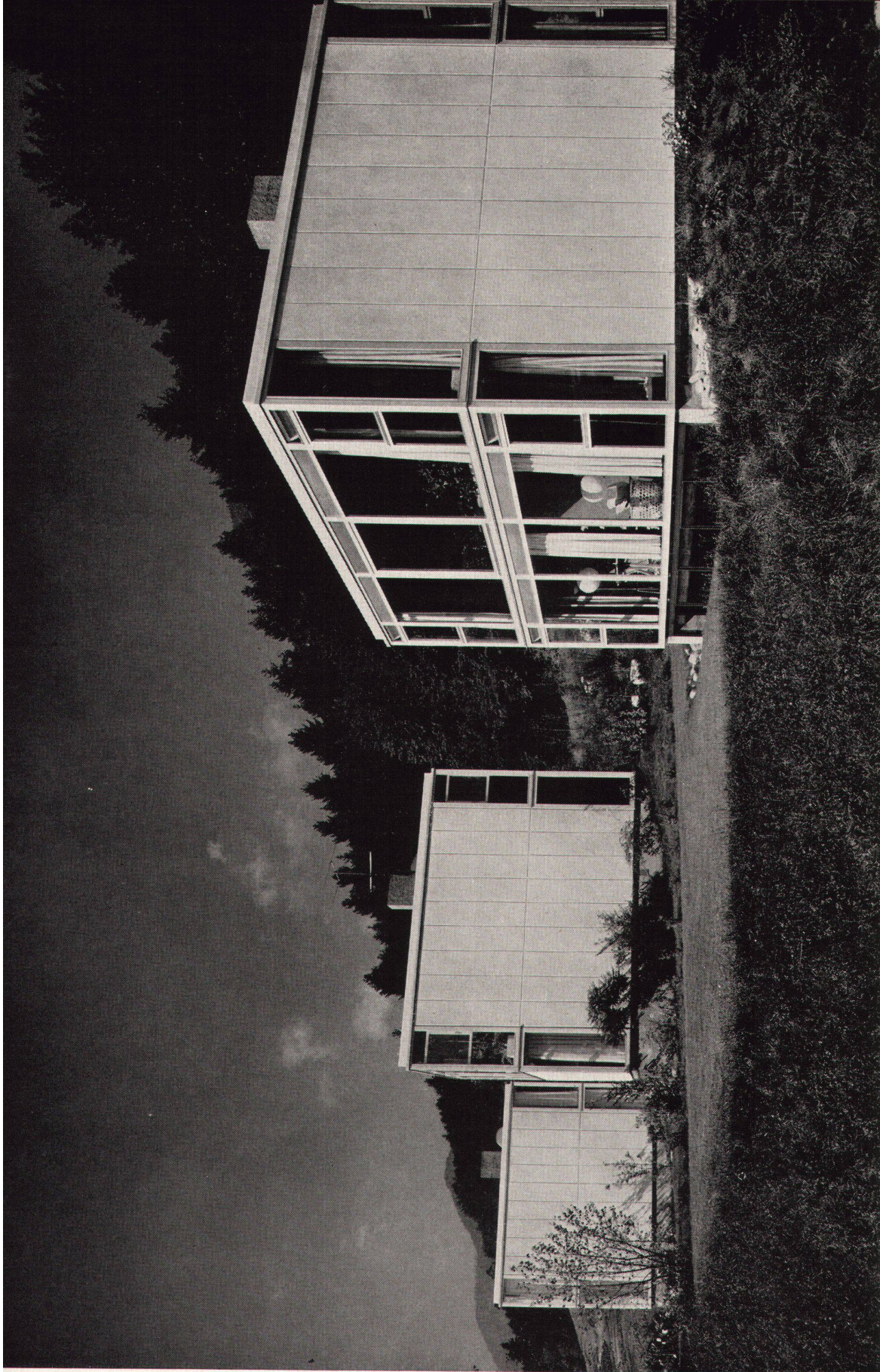
und Qualität, bezüglich Einbautermine, bezüglich Ausmasse, etc. Immer war die Erfahrung ausschlaggebend für die guten Resultate. Auch Ihnen stellen wir diese umfangreiche Erfahrung gerne zur Verfügung.

Euböolithwerke AG



Tannwaldstrasse 62 4600 Olten Telephone 062-52335

SIPOREX



Einfamilienhäuser in Lommiswil bei Solothurn
Planung und Bauleitung Alix Kaenel, Architekt, Lommiswil
Unsere Lieferung SIPOREX-Aussenwandplatten, 12,5 cm stark

SIPOREX (SCHWEIZ) AG
Zürich Tel. 051-625658
Crissier Tel. 021-348494

SIPOREX

Wandplatten Dachplatten Leichtbausteine Isolierplatten
SIPOREX wird von 27 Fabriken in 17 Ländern mit einer Gesamtjahresleistung von über 2 Millionen m³ produziert

