

Objektyp: **Advertising**

Zeitschrift: **Das Werk : Architektur und Kunst = L'oeuvre : architecture et art**

Band (Jahr): **54 (1967)**

Heft 1: **Wissenschaftliche Institute - Stadttheater Ingolstadt**

PDF erstellt am: **23.09.2024**

Nutzungsbedingungen

Die ETH-Bibliothek ist Anbieterin der digitalisierten Zeitschriften. Sie besitzt keine Urheberrechte an den Inhalten der Zeitschriften. Die Rechte liegen in der Regel bei den Herausgebern. Die auf der Plattform e-periodica veröffentlichten Dokumente stehen für nicht-kommerzielle Zwecke in Lehre und Forschung sowie für die private Nutzung frei zur Verfügung. Einzelne Dateien oder Ausdrucke aus diesem Angebot können zusammen mit diesen Nutzungsbedingungen und den korrekten Herkunftsbezeichnungen weitergegeben werden. Das Veröffentlichen von Bildern in Print- und Online-Publikationen ist nur mit vorheriger Genehmigung der Rechteinhaber erlaubt. Die systematische Speicherung von Teilen des elektronischen Angebots auf anderen Servern bedarf ebenfalls des schriftlichen Einverständnisses der Rechteinhaber.

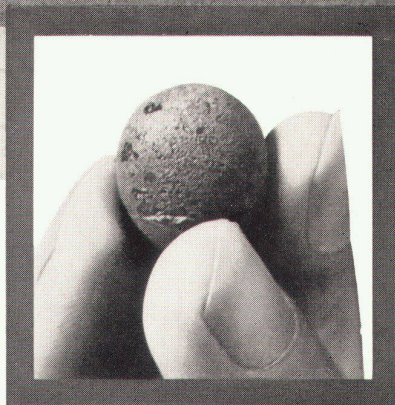
Haftungsausschluss

Alle Angaben erfolgen ohne Gewähr für Vollständigkeit oder Richtigkeit. Es wird keine Haftung übernommen für Schäden durch die Verwendung von Informationen aus diesem Online-Angebot oder durch das Fehlen von Informationen. Dies gilt auch für Inhalte Dritter, die über dieses Angebot zugänglich sind.

Behaglich wohnen mit *Leca*[®]



Reihen-Einfamilienhäuser aus vorfabrizierten *Leca*-Elementen
Architekt: Planungsbüro Mani, Rüfenacht BE



30

Vier Tage dauerte die Montage dieser vier Reihen-Einfamilienhäuser. Kann man in einem so rasch gebauten Haus gut und behaglich wohnen? Es kommt darauf an. Worauf? Auf den Architekten, der Sinn für Wohnkultur im weitesten Sinn hat. Auf den Baustoff, den er wählt. Auf das Unternehmen, das die Elemente ausführt.

Der Architekt, der hier gebaut hat, weiss, dass Wohnhäuser zum Wohnen und nicht zum Ansehen bestimmt sind. Entsprechend hat er geplant — und sich für *Leca*-Elemente der Hunziker-Baustoff-Fabriken entschieden. Denn in Hunziker-Elementen liegt Erfahrung. Und diese Elemente bestehen aus homogenem *Leca*-Beton — dem idealen Leicht- und Isolierbaustoff.

Leca hält im Winter warm, im Sommer kühl. *Leca* kann nicht brennen, nicht faulen. Und *Leca* ist wirtschaftlich.

Behaglich wohnen? Es kommt auf den Architekten an und auf *Leca*!

Leca-Elemente bestehen aus Beton, der statt Sand und Kies *Leca*-Blähton als Zuschlagstoff enthält.

Leca besitzt hervorragende materialtechnische Eigenschaften; es ist leicht, hochisolierend, feuerbeständig und schallhemmend.

Leca ist ein gründlich erprobter Isolier- und Leichtbaustoff.

AG HUNZIKER + CIE

Baustoff-Fabriken in Zürich, Bern, Brugg, Landquart, Olten und Pfäffikon SZ



So leicht verbinden sich
die lustigen Würfel des BW-Parketts DOMINO EICHE mit Kinderspiel und kindlichem Bewegungsdrang.
Die winzigen glatten Quadrate wirken «jung», und sie sind zeitgemäss, das heisst, sie brauchen nur ein Minimum an Pflege.
BW-Parkett DOMINO EICHE macht das Kinderzimmer zum tatsächlichen,
sorglosen Reich des Kindes.

BW
parkett

Bauwerk AG, Parkett-Industrie, St. Margrethen SG

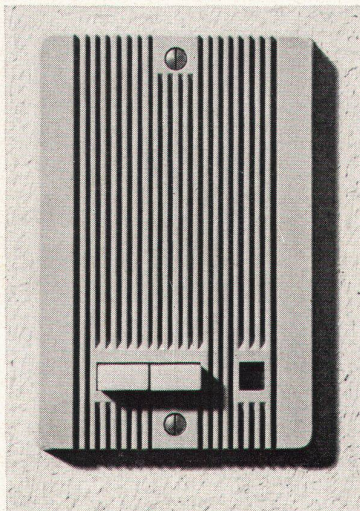
apropos Flachdach:

**MAMMUT[®] und TURICUM[®]
verwenden wir seit über 50 Jahren
für bituminöse Isolierungen
- durchwegs mit grossem Erfolg!**

(Sagt das nicht genug?)

**AEZ
Asphalt-Emulsion AG
Zürich**

Ausschlaggebende Punkte, die für eine ALTEX Türsprechanlage sprechen



**Vorteilhaft im Preis
Einfache und rasche Installation
Formschöne Unterputzstationen
Einfache, zuverlässige Bedienung
Schweizerfabrikat
seit 30 Jahren im Einsatz bewährt**

Verlangen Sie unverbindlich eine Offerte — egal
welche Grösse Ihr Bauobjekt aufweist.

Althaus AG,
Fabrik elektronischer Apparate,
2605 Sonceboz
Telefon 032 9718 41



Kennen Sie die Geschichte des Herrn Z.?

Herr Z. war dabei, sich ein Haus zu bauen. Die Abwasserleitung machte ihm zu schaffen. Sein Vater riet ihm:

Wähle Gusseisen

Damit fährst Du am besten. Schon der Sonnenkönig liess in Versailles ein gusseisernes Rohrnetz legen. Das leitet die Wasser noch heute wie am ersten Tag. — Herr Z. ging in sich und dachte: Was dem Sonnenkönig billig war, kann mir recht sein. Doch ein Freund riet ihm:

Wähle Stahl

Hätte der Sonnenkönig Stahl gekannt, wer weiss... Stahl ist vielleicht geeigneter. Stahl ist modern. — Herr Z. ging in sich und dachte: Er hat recht. Das Moderne mag das Bessere sein. Doch da fiel ihm noch ein: Kunststoff ist im Kommen. Kunststoff ist der Werkstoff der Zukunft, heisst es überall.

Wähle Kunststoff

sagte sich Herr Z. und ging vorerst zu VON ROLL. Denn er wusste: VON ROLL kennt sich aus wie kaum jemand in Fragen der Fabrikation und der Montage von Abwasserleitungen. VON ROLL aber legte ihm dar: Wählen Sie den Werkstoff, der für ihren Zweck der richtige ist. Wir beraten Sie gern. Wissen Sie, Herr Z., keiner der

drei Werkstoffe

ist wirklich vollkommen. Jeder hat, wie alles in der Welt, seine Vorteile, seine Nachteile. Aber

jeder hat Zukunft

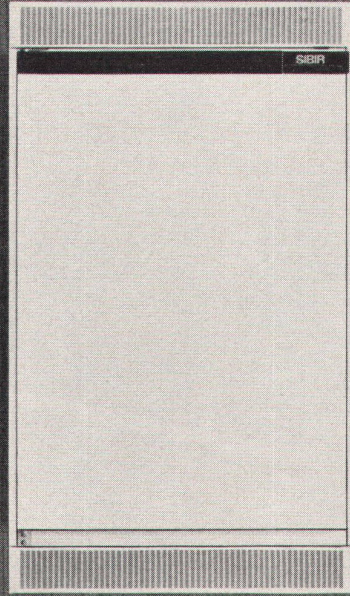
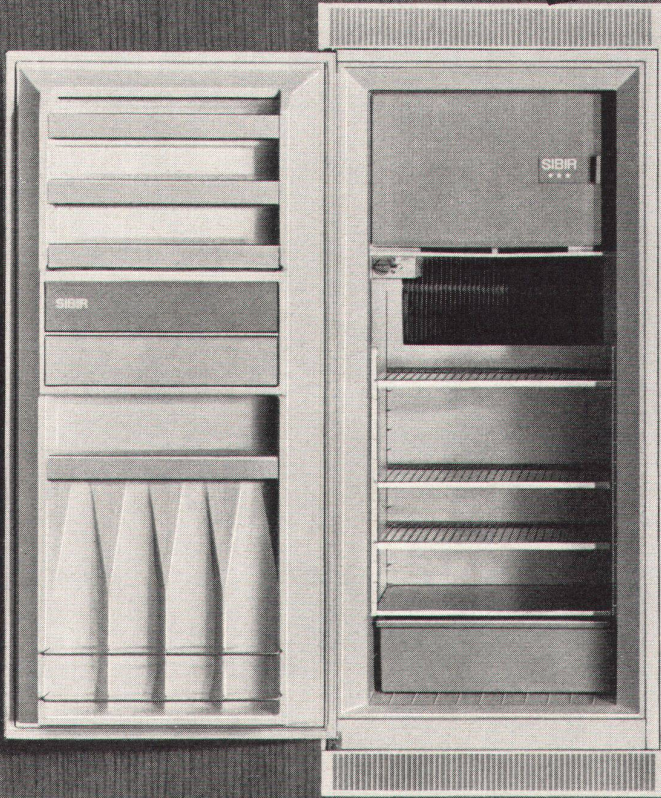
Was Herr Z. am Ende gewählt hat? Kein Zweifel, er konnte nur

das Richtige wählen:

VON ROLL

hat ihn sachgerecht beraten.
VON ROLL AG. 4563 Gerlafingen

Sensationelle Preise
mit SIBIR-Qualität



NEUE * * *
EINBAU-MODELLE
E 130 Liter Fr. 345.-
E 190 Liter Fr. 395.-

SIBIR

- echte Zweittemperaturen-Kühlschränke mit getrennter Kälteerzeugung und rundum isoliertem grossem ***Tiefkühlabteil für das Selbsteinfrieren und Lagern von Tiefkühlprodukten bei stets mindestens minus 18°C.
- vollautomatische Abtauvorrichtung ohne Beeinflussung des ***Tiefkühlabteils.
- automatische Tauwasserableitung und Verdunstung (kein lästiges Entleeren von Gefässen mehr notwendig).
- grosse Kälteleistung dank der **NEUEN** Absorption. Kein höherer Stromverbrauch als bei vergleichbaren Motor-Kühlschränken. Absolut geräuschlos und mechanisch abnützungsfrei.

Preise ohne Lüftungsgitter.

Diese Apparate weisen alle denkbaren Vorzüge auf. Sie sind damit in jeder Hinsicht zukunftssicher. Somit ist auch nach vielen Jahren Ihr Kühlschrank noch modern.

Darum mit SIBIR an die ZUKUNFT denken!

5 Jahre Vollgarantie auf die Funktion *aller* Teile.

Weitere SIBIR-Einbaumodelle:
E 60 E 70 E 250

Verlangen Sie bitte Offerten und die neuen Einbau-Mass-Skizzen

SIBIR Kühlapparate GmbH
8952 Schlieren, Tel. (051) 98 84 44

+GF+ für rationelle Rohrinstallation

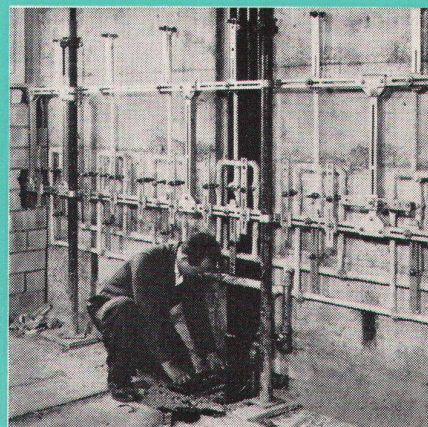
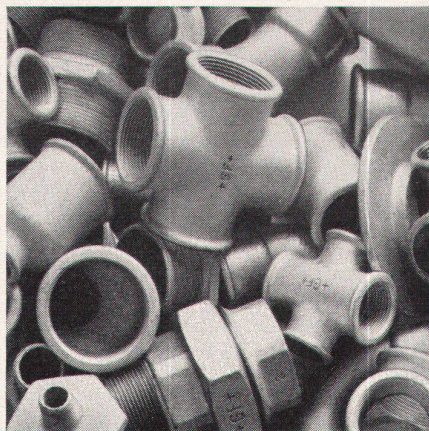
Der fortschrittliche Installateur...

- ... verwendet
+GF+ Fittings
- ... rationalisiert seine Arbeit mit
+GF+ Hilfsmitteln für die Rohrmontage
- ... vorfabriziert in der Werkstatt auf Grund der
+GF+ Montage-Methode
- ... montiert die vorfabrizierten Rohrleitungen mit Hilfe der
+GF+ Montage-Vorrichtung

Ergebnis:

Exakte, rasche und kostensparende Installation

+GF+ Kundendienst:
Ihr technischer Berater in allen Fragen des Rohrleitungsbaus.

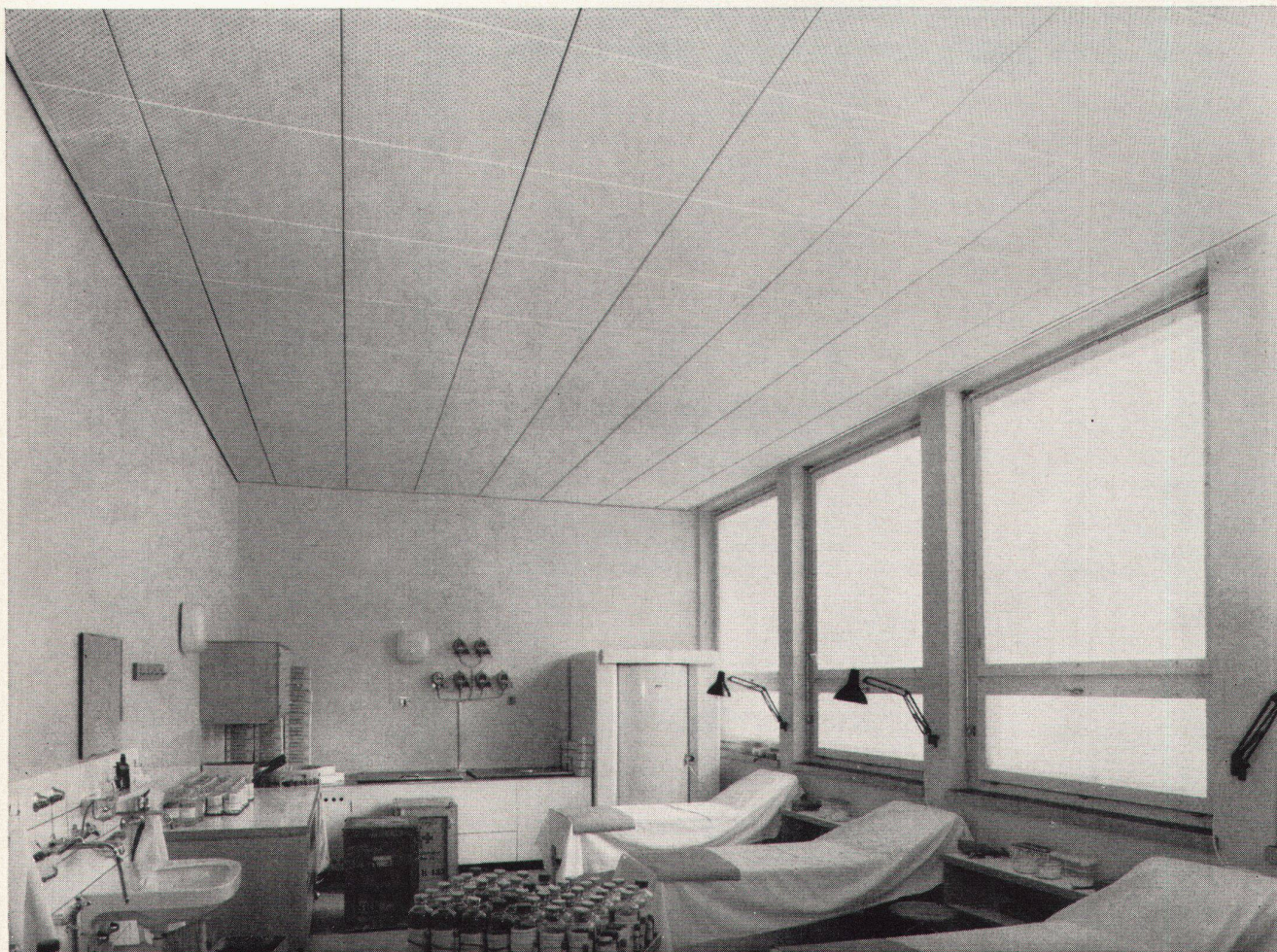


Georg Fischer Aktiengesellschaft, Schaffhausen

Telephon: (053) 5 60 31 und (053) 5 70 31

Verkaufsbüro: intern 578

Kundendienst: intern 588



Wo das Wohlbefinden lebenswichtig ist, wählt der Architekt eine Gema-Metaldecke

Als Strahlungsdecke erwärmt sie den Raum gleichmässig und ohne Zugluft. Dadurch wird praktisch auch kein Staub transportiert.

Allein schon aus diesen zwei Gründen ist die Gema-Metaldecke für Spitäler prädestiniert. Weitere Anwendungsmöglichkeiten kommen aber noch dazu. Raumgestaltung, Ventilation, Lärmbekämpfung, Beleuchtung und zusätzliche Spezialaufgaben lassen sich mit der Gema-Metaldecke elegant lösen. Darum gibt es immer wieder Fachleute, die leicht übertreiben und sagen: «Alle Lösungen stecken unter einer Decke.»

Wenn Sie irgend ein Problem haben, gibt Ihnen unser technischer Beratungsdienst gerne jede Auskunft. Bitte fragen Sie uns an!

*Gema AG, Metaldecken, 9015 St. Gallen
Tel. (071) 3113 13*

Wer baut plant . . . wer plant prüft . . . und wer prüft wählt die Gema-Metaldecke.



Schmutzig vom Spielen? Macht nichts, denn wir haben einen Hoval-Kessel.

Der Hoval-Kessel liefert jederzeit unbeschränkt warmes Wasser soviel Sie wünschen. Die ganze Familie kann nacheinander baden oder duschen ohne zu warten. Immer ist Warmwasser da, im Sommer und im Winter.

Diesen Komfort können Sie sich bei aller Sparsamkeit leisten. Denn der Hoval-Kessel ist besonders wirtschaftlich.

Der Hoval-Kessel liefert nicht nur warmes Wasser, er heizt auch zugleich Ihr Haus. Automatisch mit Öl. Sie können aber jederzeit ohne irgendwelche Umstellung feste Brennstoffe, Holz und Papierabfälle verfeuern. Weil der Hoval-Kessel ein echter Doppelbrandkessel mit zwei getrennten Brennkammern ist.

Hoval-Kessel gibt es für Ein- und Mehrfamilienhäuser, Hotels, Schulen oder zur Modernisierung bestehender Häuser. Dürfen wir Ihnen weitere Unterlagen zustellen?

Hoval Herzog AG, Feldmeilen
Basel, Bern, Lausanne, Lugano
Verkauf und Service auch in
Deutschland (Krupp-Kessel)
Oesterreich, Benelux,
England, Frankreich, Italien

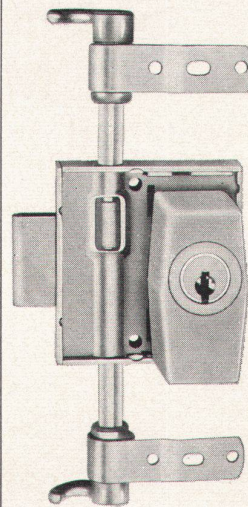


Hoval

Mit der Zeit gehen



**Stuhl- & Tischfabrik
Klingnau AG** 5313 Klingnau
Tel. 056 4515 50



Herr Architekt!

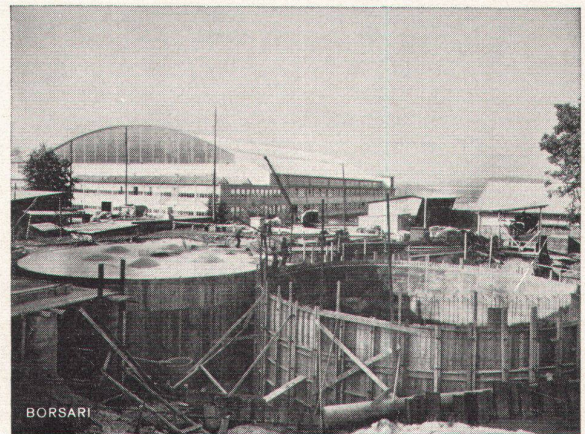
Mit dem zierlichen
**Espagnoletten-
Schrank-Schloss
Nr. 264 a**
und der
**Zylinder-Olive
Nr. K65**
erhalten Sie einen
**modernen,
zweckmässigen
und sicheren
Schrankverschluss**

264 a / K 65

Kombinieren oder erweitern Sie die Schliessanlage Ihrer Türen mit den Schränken! – Ein Vorteil, für den Ihnen Ihr Bauherr dankbar ist.

**Schlossfabrik Heusser
4853 Murgenthal**

Verkauf durch den Fachhandel



Flughafen-Immobilien-Gesellschaft Zürich-Kloten

7 Tanks total 5600 m³ Heizöl

Borsari Heizöl- und Benzintanks

60 Jahre Erfahrung
Erstklassige Referenzen
Keine Korrosion
Kein Unterhalt

aus Eisenbeton
mit
Plattenauskleidung
für jeden Bedarf

Borsari & Co, Zollikon-Zürich

Tel. (051) 24 96 18

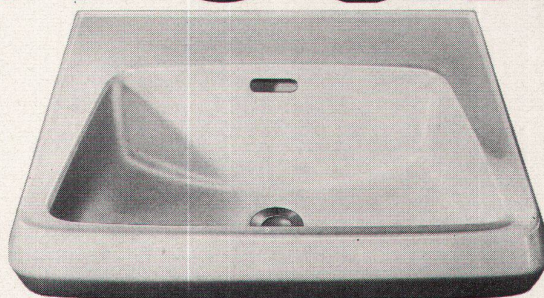
Gegründet 1873



Kera

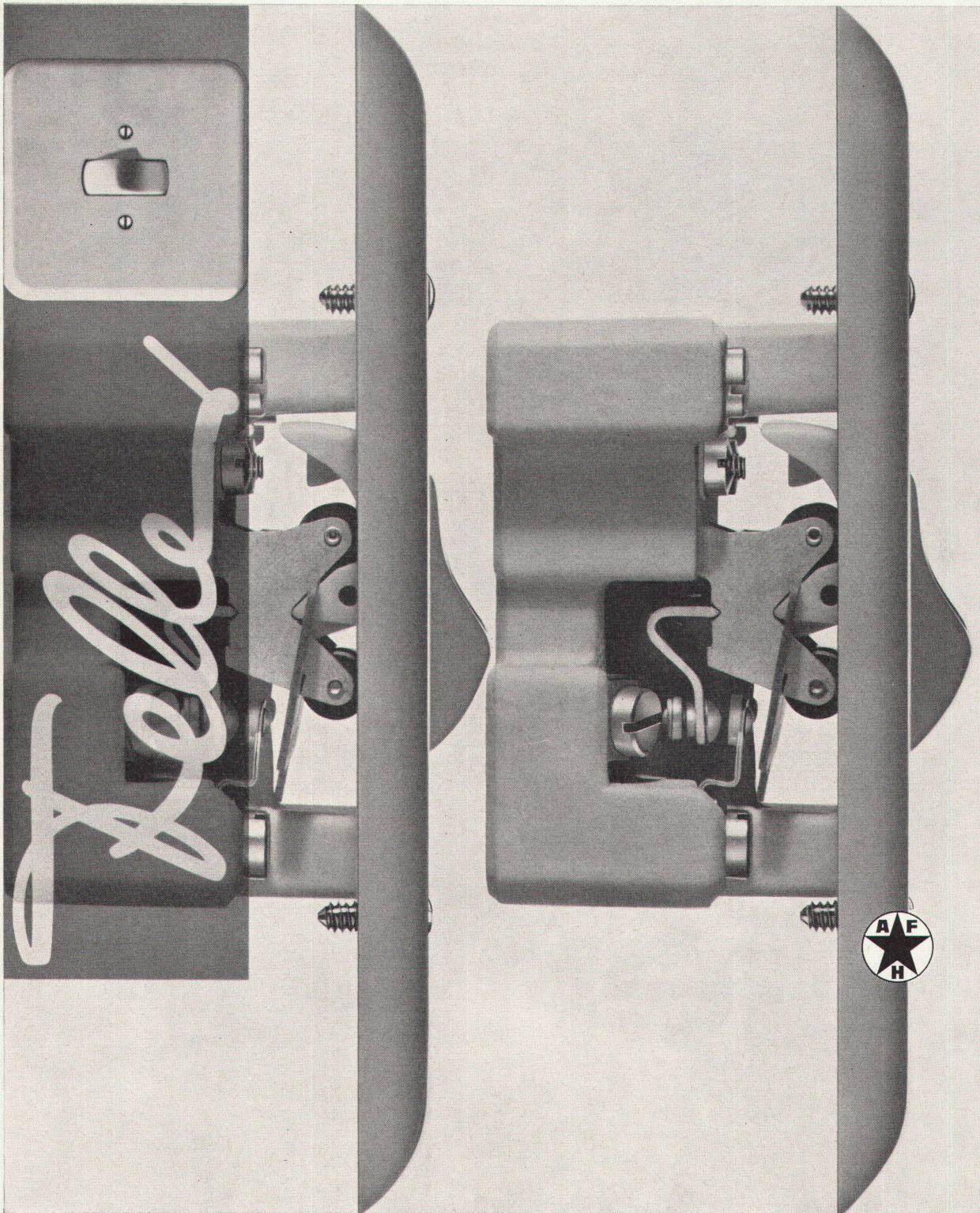
Kera-Werke AG. 4335 Laufenburg

Laufenburg



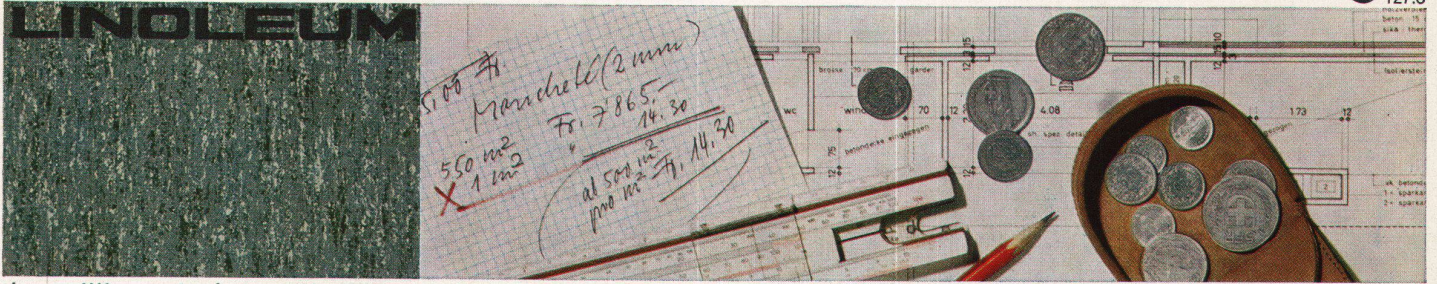
bg

PRESIDENT ein neuer Waschtisch aus dem bekannten Laufenburger Sanitärporzellan in 2 Grössen: Länge 51 und 58 cm, Breite 45 und 49 cm. Lieferbar in weiss, in verschiedenen Unifarben, auch zweifarbig.
PRESIDENT finden Sie in den Ausstellungen des für die Lieferungen zuständigen Sanitärfachhandels.

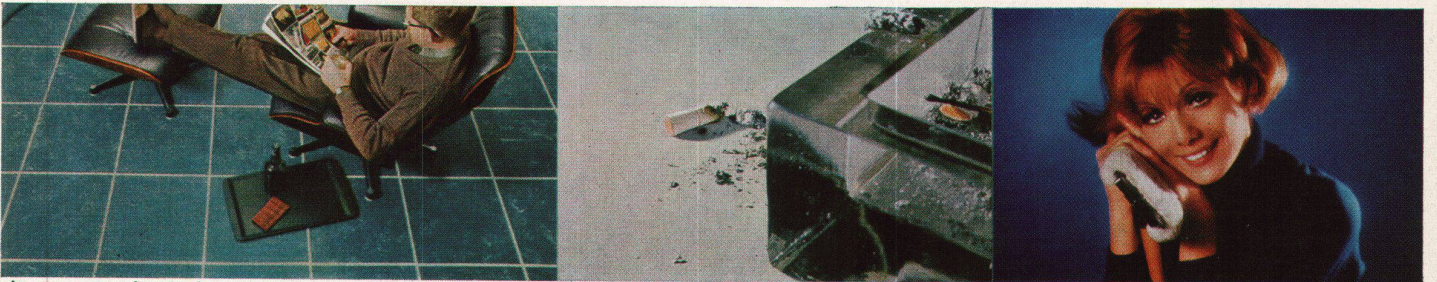


Immer wieder bringt Feller neue, technisch bessere Produkte, die den Bedürfnissen des Bauherrn, des Architekten und des Installateurs entgegenkommen und wegweisend sind für die gesamte Branche. Der Feller-Wippenschalter ist ein Beispiel dafür: In den ersten Nachkriegsjahren entstanden, wurde er schon nach kurzer Zeit zum beliebtesten Lichtschalter der Schweiz und zum Vorbild für viele ausländische Schalter. Heute versieht er in Zehntausenden von Objekten seinen Dienst – geräuschlos, sicher und unverwüsthlich.

Adolf Feller AG Horgen
Fabrik elektrischer
Apparate
Telefon 051 821611



der millionenfach bewährte Bodenbelag.....der für seinen Preis die meisten Vorteile bietet



der so wohnlich istund deswegen nicht gleich böse wird....auf Schmutz schlecht zu sprechen,

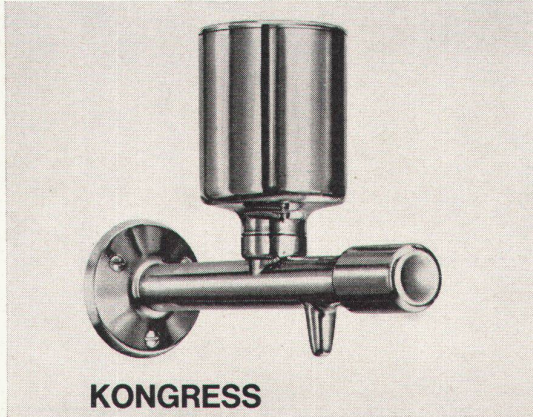
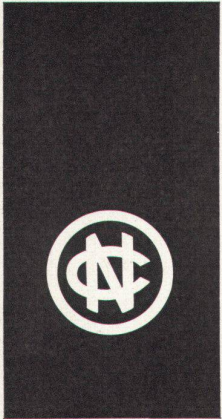


ja sogar permanent bakterizid ist..... $11+34+7+24+3+19+2 = 100$ ja, in 100 (und mehr!) Dessins und



Farben lieferbar: Giubiasco-Linoleum.... das bewährte Schweizer Qualitätsprodukt von Giubiasco!

Seifenspender für portionenweise Abgabe von flüssiger Seife. Messing verchromt



KONGRESS



KONGRESS-PRONTO-VISTA

Verkauf durch
den sanitären
Grosshandel

Nr. 7970 Inhalt 1/2 Liter. Deckel mit Bajonettverschluss

Nr. 7979 Modell KONGRESS. Inhalt 1/4 Liter. Deckel mit 4-kt-Schlüssel abschraubbar

Nr. 7990 Modell KONGRESS-VISTA. 1/4 Liter, mit Sichtbehälter

Nr. 7997 Modell KONGRESS-PRONTO. Inhalt 1/4 Liter

Nr. 7998 Modell KONGRESS-PRONTO-VISTA. 1/4 Liter, mit Sichtbehälter

Nyffenegger

Nyffenegger + Co. AG. Armaturenfabrik 8050 Zürich-Oerlikon Tel. 051/46 64 77



FAMA

in Fabrikationsräumen

Die vielfältigen Ansprüche
an Bodenbeläge rechtfertigen
eine sorgfältige Prüfung
der individuellen Gegebenheiten
Wir verlegen über 12
verschiedene Belagsarten.
Verlangen Sie deshalb
unsere unverbindliche Beratung
Walo Bertschinger AG.SA

Unverwüstlich edles Elanite für moderne Schreinerarbeit

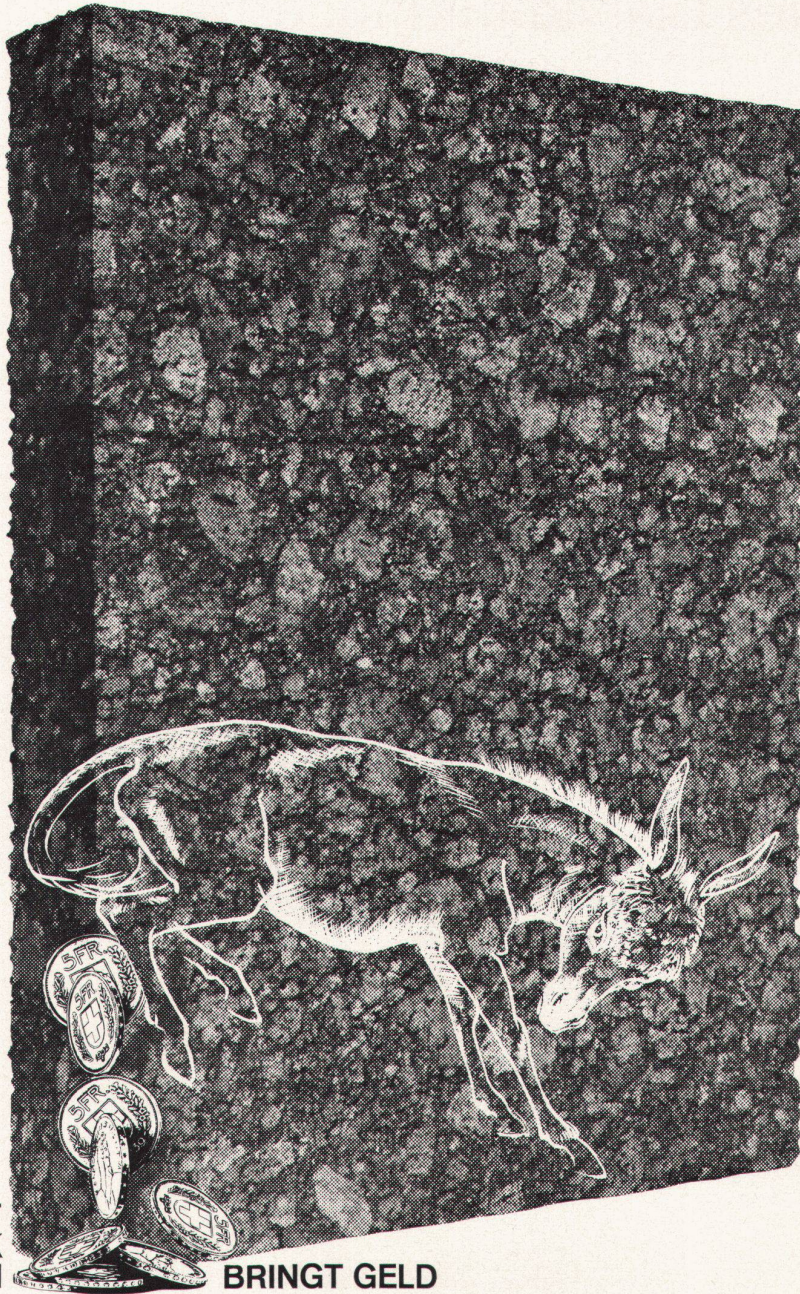


Weder die vergessene Zigarette noch ein brennend fallengelassenes Zündholz hinterlässt auf Elanite ein Brandmal. Auch Pfannen, Schüsseln, Platten hinterlassen keine Ringe. Elanite erträgt Temperaturen bis 180 °C. Und Flecken – Wasserflecken, Farbflecken, Ölflecken – wischt man einfach mit dem Lappen weg.

Darum ist Elanite die richtige Oberfläche für Tische, Schränke, Tablare, Pulte, Türen, die in modernen Büros, Ateliers, Küchen, Kinder- und auch Wohnzimmern zugleich repräsentieren und Strapazen aushalten müssen.

Elanite-Platten verschiedener Formate sind in 70 Farben und Dessins zu günstigen Preisen erhältlich. Sie können in jeder normal eingerichteten Schreinerei ohne Schwierigkeiten verarbeitet werden.

Elanite



**MIT
KORK
ISOLIEREN** **BRINGT GELD**

Wir Schweizer sind ein rechnendes Volk. Wir verschwenden nicht, aber wir zahlen für Qualität und Gegenwert. Wir können investieren – mehr als das Allernötigste – wenn später wieder etwas zurückkommt. Im Bauwesen haben wir längst herausgefunden, dass sich die versteckten Aufwendungen für gute Isolierung bezahlt machen. Natürlich kostet eine einwandfreie Ausführung mit ISOLIERKORK* ihren Preis. Aber sie hält, solange das Haus steht, denn sie hat sich seit langem bewährt. Sie garantiert ein gleichmässig wohliges Wohnklima: im Winter angenehm warm – im Sommer angenehm kühl. Und was Sie besonders interessiert: sie macht sich in vier, fünf Jahren allein durch die Heizkostensparnis bezahlt. Von da an trägt sie Zinsen!

Kluge Rechner isolieren mit

kork

Baukork AG, 8038 Zürich, Telefon 051/45 70 20
 Corex-Gesellschaft für Korkindustrie, 4000 Basel 16, Telefon 061/32 15 80
 Kork AG, 5623 Boswil, Telefon 057/7 44 44
 Korkstein AG, 8953 Dietikon, Telefon 051/88 93 03
 Sager & Cie., Sagos-Kork, 5724 Dürrenäsch, Telefon 064/54 18 81
 Schneeberger Kork AG, 4657 Dulliken, Telefon 062/53 96 2
 Wanner AG, 8810 Horgen, Telefon 051/82 27 41

* Verlangen Sie die neue Broschüre «ISOLIERKORK»

**Antik
oder modern?**

**Geelhaar
löst auch
Ihr
Teppichproblem**

Was es auch sei, mit einem gutgewählten Spannteppich wirken schöne Räume noch schöner.

Sie finden bei uns eine Auswahl, die ihresgleichen sucht.

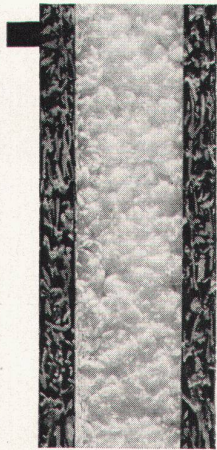
Dürfen wir Ihnen vorweg unsern farbigen Spannteppich-Prospekt mit über 300 Referenzen aus der ganzen Schweiz zusenden, oder ist es Ihnen lieber, wenn wir Ihr Problem gleich an Ort und Stelle besprechen?

Geelhaar

Teppichhaus W. Geelhaar AG
Thunstraße 7, 3000 Bern 6
Telephon 031 / 43 11 44

Telephonieren Sie uns Ihre Wünsche, es lohnt sich.



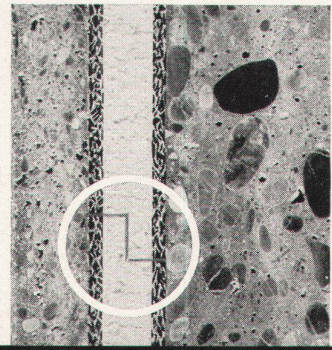


Die ideale Isolierung
für Wohnungs- und Industriebau

SCHICHTEX

HARTSCHAUM-SCHICHTPLATTE
abscherfest

Falz verhindert
Kältebrücken



Größe der Platten 200x50 cm

Stärke	Gewicht	k-Wert
25 mm	5 kg	1,172
35 mm	6,5 kg	0,835
50 mm	7,5 kg	0,583



Bau+Industriebedarf AG 4002 Basel, Lange Gasse 13, Telefon 061 35 20 65

SAUNA

NACH FINNISCHEN VORSCHRIFTEN
PRIVATSAUNEN + ÖFFENTL. ANLAGEN
OFENBAU
SAUNA-ZUBEHÖR
BESTE REFERENZEN

PROSPEKTE VERLANGEN
TEL. 032 21440

MUBA SAUNAHAUS CAMPINGPLATZ

Sauna-Bau A.G. 2500 **Biel** Unions-
gasse 9

Aufzüge

mit elektrischem Antrieb

Aufzüge

mit hydraulischem Antrieb

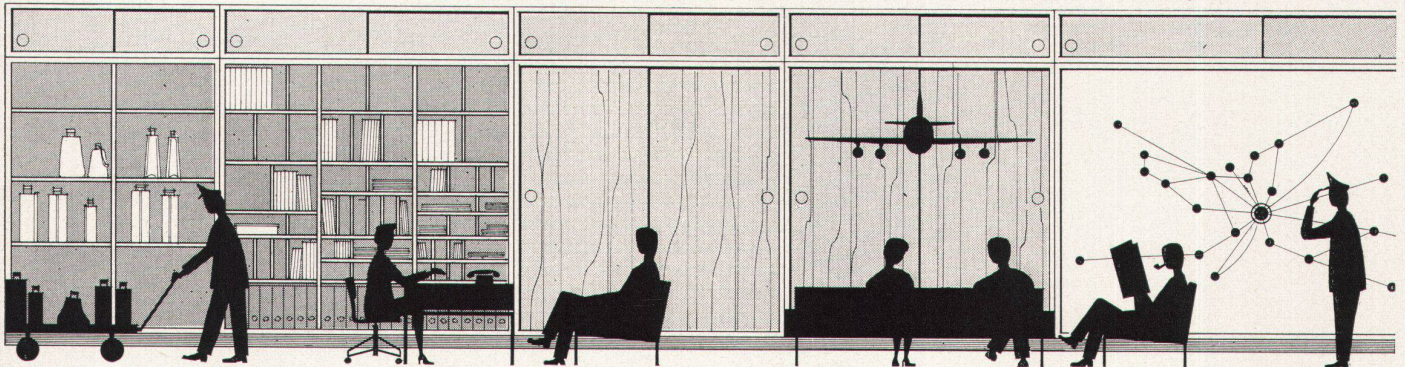
Aufzüge

mit Handantrieb

LERCH ZÜRICH
AUFZÜGEFABRIK
Oetenbachgasse 5-9
Telefon 051/23 30 00

Reisebüro

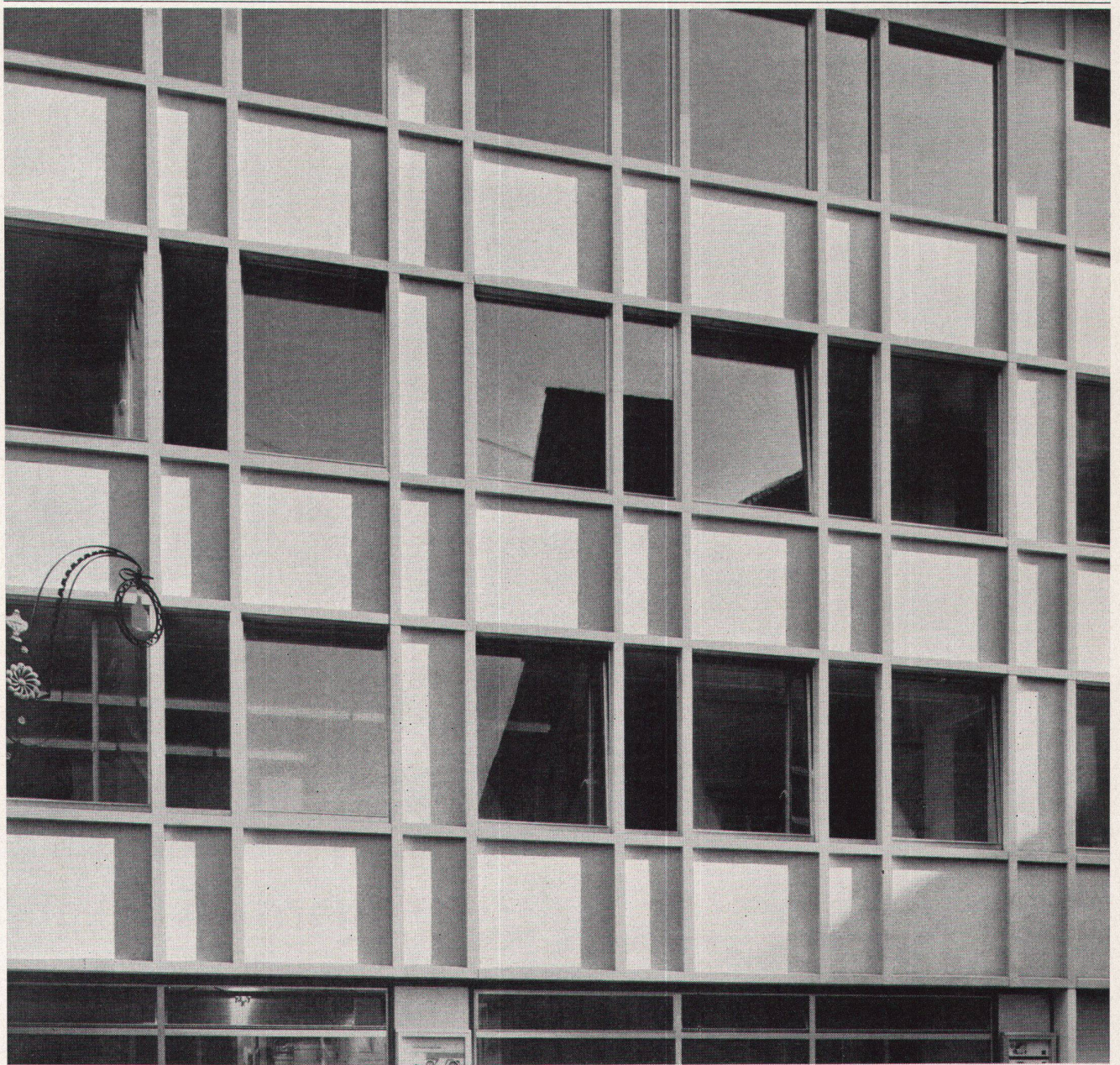
Bahn und Flughafen erfordern Dienstleistungen gestern, heute und morgen. Es geht um Zeit und andere Werte. Es geht um Sicherheit und Vertrauen. Service und Confort wird gross geschrieben und auch bezahlt. – Weltberühmte dänische Raumwissenschaftler haben die Heimatmosphäre der Betriebsräume geschaffen. Die SW Schrank- und Regalelemente ordnen, klassieren und regeln alles betriebliche griffbereit, diskret und gediegen. Der Gast wird nicht am Schalter, sondern wie zu Hause empfangen. Er wird umsorgt, beraten, bedient (nicht abgefertigt), sondern zur Tür begleitet. – Ambiance, Gastlichkeit und Ware qualifizieren das Unternehmen und versprechen gute Kundschaft. – Profitieren Sie von unserem fachlichen Wissen; unsere Beratung kostet Sie nichts extra.



Zingg-Lamprecht AG in Zürich: «Dansk Kunst» Claridenstr. 41, Hauptgeschäft am Stampfenbachplatz
Zingg-Lamprecht SA intérieur danois, Lausanne: 19, avenue Villamont.

zingg-lamprecht

Glissa baut moderne Aluminium-Fenster und -Fassaden



Buchdruckerei Meier & Cie, Schaffhausen
Ernst Schmid, Architekt SIA, Schaffhausen

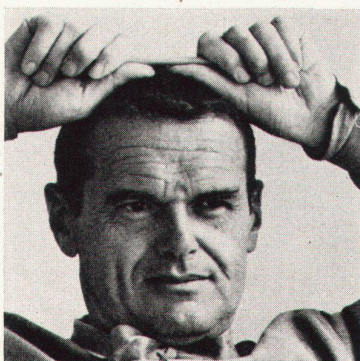
Glissa AG Schaffhausen
Telefon 053 59231





Eames Lounge Chair

Oft nachgeahmt, nie erreicht steht er im Museum of Modern Art in New York als zeitloses Beispiel von Wohnkultur und Design. Im Museum ist berühren verboten, die Herman Miller Vertretungen aber laden Sie zu einer Kostprobe ein.



Herman Miller Collection



Wer einmal auf dem preisgekrönten Lounge Chair ruht, möchte sitzenbleiben, bis das gute Stück zu Hause abgeliefert wird und derweilen mit dem „Kartenhaus“ spielen, einem anderen Entwurf des berühmten Designers Charles Eames.

Herman Miller AG Basel, Aeschenvorstadt 4, Tel. 061/24 55 34 Herman Miller Zürich, Schiffflände 32, Tel. 051/47 11 02
Wiederverkäufer in allen grösseren Städten. Bezugsquellennachweis durch Herman Miller AG Basel,
Aeschenvorstadt 6, Tel. 061/42 02 50



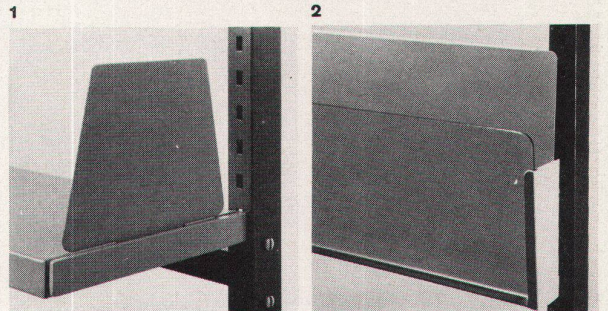
Vorbildlich gestaltete Bücher- und Zeitschriften-Regale

Die Maxime des Herstellers: Wir wollten Bücher- und Zeitschriften-Regale bauen nach modernsten Gesichtspunkten. So raumsparend wie möglich. So formschön wie möglich. So praktisch wie möglich. Jahrzehntelange Erfahrung im Regal-Bau kam uns dabei zugute. Das Ergebnis: Da ist zunächst das Aussehen: Das Programm ist der modernen Architektur angepasst. Die Bücher- und Zeitschriften-Regale sind praktisch, ohne praktisch auszusehen. Auf gleichem Platz lassen sich mehr Bücher und Zeitschriften unterbringen als bisher. Bibliotheken in Schulen, Industriewerken, öffentlichen Leseräumen, Büchereien und Buchhandlungen lassen sich mit dem BODEPANZER-Programm übersichtlich, geschmackvoll und praktisch einrichten.

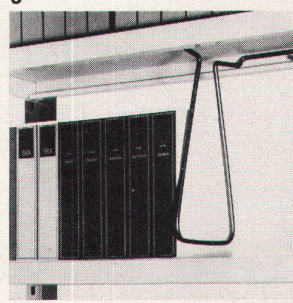
Preisbeispiele für 1800 mm hohe Regale:

Doppelseitiges Regal in einer Länge von 3600 mm: 4 Regalfelder mit je 12 Tablaren, total 48 Tablare. Für ca. 1420 Bücher.
Fr. 1795.— Kosten je Buch: Fr. 1.26

Einseitiges Wandregal in einer Länge von 3600 mm: 4 Regalfelder mit je 6 Tablaren, total 24 Tablare. Für ca. 710 Bücher.
Fr. 1040.— Kosten je Buch: Fr. 1.47



- 1 Büchertablar mit Seitenwange
- 2 Zeitschriftentasche mit Kristallglasscheibe
- 3 Tablar mit Bücherspannstütze aus Federstahl



Die Tablare sind von 30 zu 30 mm verstellbar. Pfosten anthrazitgrau, Tablare steingrau. Pfostenfüsse mit Stellgleitern zum Ausgleichen von Bodenunebenheiten

Alle diese Regale sind auch in 1500 mm Höhe lieferbar. Verlangen Sie bitte den sehr ausführlichen Prospekt mit Preisliste, oder unseren Besuch.

Werner Kullmann
Organisation

4001 BASEL · Steinvorstadt 53 · Telefon 061-241389

arwa

Duschen macht Spass



Automatisches Wassermischen mit
«arwa-therm» Mischautomaten, ein Fortschritt
im Dienste des modernen Menschen.

Verkauf durch den
Sanitär-Fachhandel.

«arwa-therm» Duschenbatterie Kat. Nr. 12260

Armaturenfabrik
Wallisellen AG
Neue Winterthurer-
strasse 120
Wallisellen
Telephon 051 933177

