

Objektyp: **Advertising**

Zeitschrift: **Das Werk : Architektur und Kunst = L'oeuvre : architecture et art**

Band (Jahr): **52 (1965)**

Heft 9: **Schulen**

PDF erstellt am: **23.09.2024**

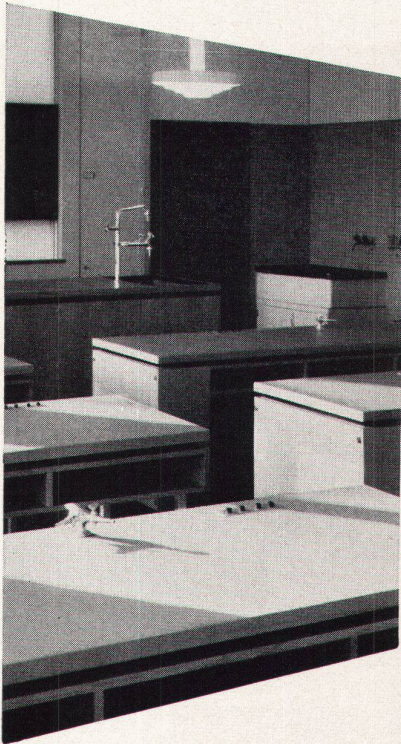
Nutzungsbedingungen

Die ETH-Bibliothek ist Anbieterin der digitalisierten Zeitschriften. Sie besitzt keine Urheberrechte an den Inhalten der Zeitschriften. Die Rechte liegen in der Regel bei den Herausgebern. Die auf der Plattform e-periodica veröffentlichten Dokumente stehen für nicht-kommerzielle Zwecke in Lehre und Forschung sowie für die private Nutzung frei zur Verfügung. Einzelne Dateien oder Ausdrucke aus diesem Angebot können zusammen mit diesen Nutzungsbedingungen und den korrekten Herkunftsbezeichnungen weitergegeben werden. Das Veröffentlichen von Bildern in Print- und Online-Publikationen ist nur mit vorheriger Genehmigung der Rechteinhaber erlaubt. Die systematische Speicherung von Teilen des elektronischen Angebots auf anderen Servern bedarf ebenfalls des schriftlichen Einverständnisses der Rechteinhaber.

Haftungsausschluss

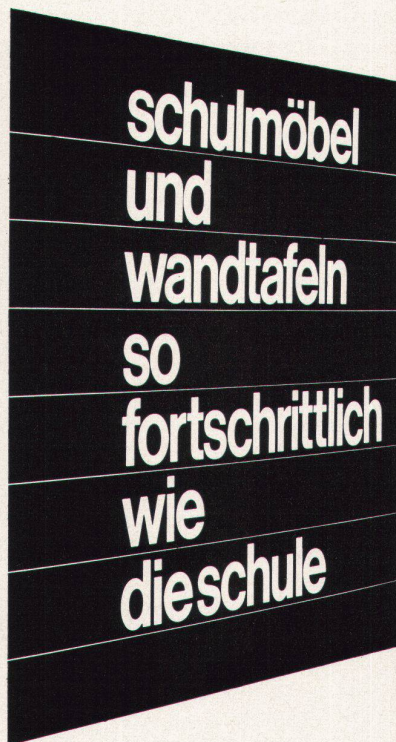
Alle Angaben erfolgen ohne Gewähr für Vollständigkeit oder Richtigkeit. Es wird keine Haftung übernommen für Schäden durch die Verwendung von Informationen aus diesem Online-Angebot oder durch das Fehlen von Informationen. Dies gilt auch für Inhalte Dritter, die über dieses Angebot zugänglich sind.

Ein Foto-Heft über Schul-Bauten und -Einrichtungen oder technische Unterlagen über Wandtafeln und Experimentiertische werden Architekten, Schulbehörden und Lehrern gerne gratis zugestellt.



Experimentiertische

Auf diesem Gebiete befriedigt Hunziker selbst verwöhnte Ansprüche mit Anlagen in neuzeitlicher Gestaltung und erstklassiger Ausführung. Dem Sonderfall passen wir uns durch normierte Einteilungsvarianten an, was die Planung der Bauherrschaft erleichtert.



Neuartige Wandtafeln

mit der 10-Jahres-Garantie für dauerhaften Schreibbelag und den Vorteilen: Angenehmes, weiches, blendungsfreies Schreiben und Zeichnen auf graugrün und schattenschwarzen, magnethaftenden und kratzfesten Flächen, die leicht zu reinigen sind.



Mobiliar für Kindergärten

Fortschrittliche Gemeinden und Architekten wählen Hunziker - Stühli und -Tischli, die in Material und Form auf die Bedürfnisse dieser Altersklasse abgestimmt sind, wie auch die Klötzli- und Lehm-Kisten, die Streifenwandtafeln und Korkansteckbretter.



hunziker

Hunziker Söhne
Schulmöbelfabrik AG,
8800 Thalwil, Tel. (051) 920913

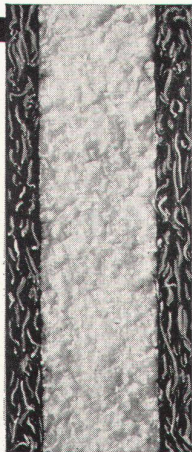
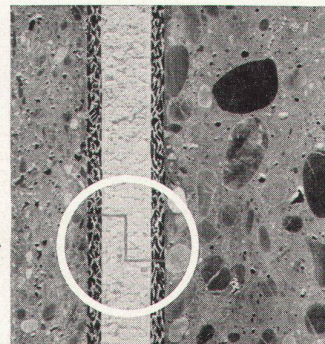
Die ideale Isolierung
für Stahlbetonhochbau

SCHICHTEX

HARTSCHAUM-SCHICHTPLATTE
abscherfest

Größe der Platten	200 x 50 cm	
Stärke	Gewicht	Wärmedurchlaßwiderstand
25 mm	5 kg	0,554 m ² h °C/kcal (DIN-Werte)
35 mm	6,5 kg	0,840 m ² h °C/kcal
50 mm	7,5 kg	1,268 m ² h °C/kcal

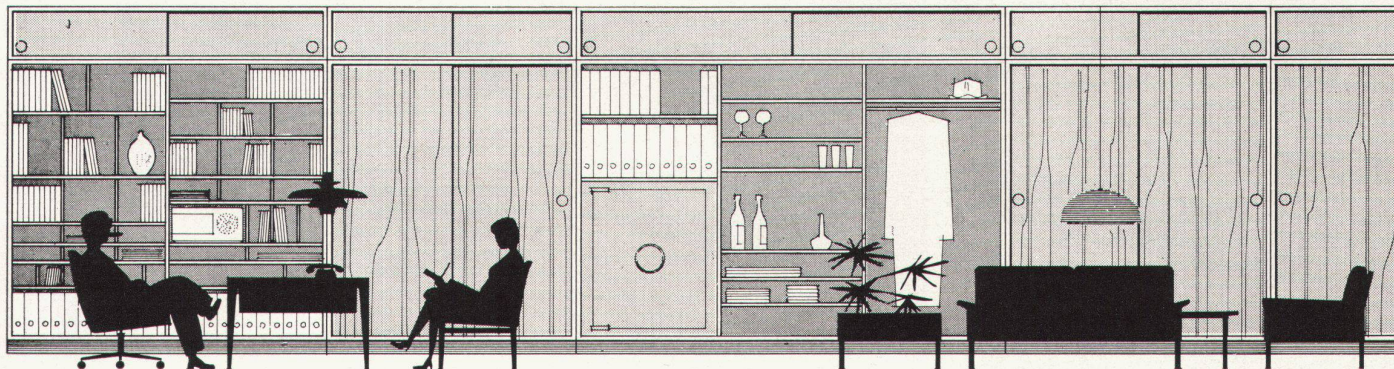
Falz verhindert
Kältebrücken



Bau+Industriebedarf AG 4002 Basel, Lange Gasse 19, Telefon 061 35 20 65

Chefbüro

und Empfangsraum zeigen das Firmengesicht. Sollen diese Räume modisch, frostig kalt oder vornehm und menschlich eingerichtet sein? Weltberühmte dänische Architekten haben den Weg zurück in die Wohnatmosphäre gefunden. Raumwissenschaftlich ausgebaute SW-Schrank- und Regalelemente sind der Ordnungs- und Aufbewahrungsfaktor für alles und jedes! Man wird in gemütlichen Sesseln und harmonischer Umgebung mit einer kleinen Aufmerksamkeit empfangen. Im Chefbüro wird inzwischen ruhig das Diktat beendet. Der Chef-Besucher fühlt sich schon zu Hause und die Atmosphäre für eine erfolgreiche Verhandlung ist gegeben. Aber auch der gehetzte Chef wird in dieser Atmosphäre zum ruhigen Pol. Bitte orientieren Sie Ihre Bauherrschaft und fordern Sie genügend Unterlagen an.



Zingg-Lamprecht AG in Zürich: «Dansk Kunst» Claridenstr. 41, Hauptgeschäft am Stampfenbachplatz
Zingg-Lamprecht SA intérieur danois, Lausanne: 19, avenue Villamont.

zingg-lamprecht



Schulhaus Obfelden ZH

**BIESSER
FENSTER**

Maihofstr. 95 Luzern Tel. 041-6 35 35

Hebe-Schiebetüren, Hebe-Schiebefenster

besonders geeignet für Einfamilienhäuser, Hotels, Sanatorien, Schulhäuser usw.

Neuartige Lösung für großflächige Fenster und Türen. Durch **einfache Hebedrehung** hebt sich der bewegliche Flügel aus der niederen Laufschiene am Boden und gleitet **mühe**los auf die Seite. (Schwellen sind leicht befahrbar.)

Durch das **Abсенken** wird **absolute Dichtigkeit** gegen Schlagregen und Zugluft erreicht, zudem sind die Flügel in jeder Zwischenlage feststellbar.

Auch **mehrflügelige Anlagen** in gestaffelter Anordnung sind sehr leicht zu bedienen. Ausführung für **Einfach- oder Doppelverglasung** oder auch für den Einsatz von **Isolier-Verbundglas**.