

Objektyp: **Advertising**

Zeitschrift: **Das Werk : Architektur und Kunst = L'oeuvre : architecture et art**

Band (Jahr): **52 (1965)**

Heft 9: **Schulen**

PDF erstellt am: **20.09.2024**

Nutzungsbedingungen

Die ETH-Bibliothek ist Anbieterin der digitalisierten Zeitschriften. Sie besitzt keine Urheberrechte an den Inhalten der Zeitschriften. Die Rechte liegen in der Regel bei den Herausgebern.

Die auf der Plattform e-periodica veröffentlichten Dokumente stehen für nicht-kommerzielle Zwecke in Lehre und Forschung sowie für die private Nutzung frei zur Verfügung. Einzelne Dateien oder Ausdrucke aus diesem Angebot können zusammen mit diesen Nutzungsbedingungen und den korrekten Herkunftsbezeichnungen weitergegeben werden.

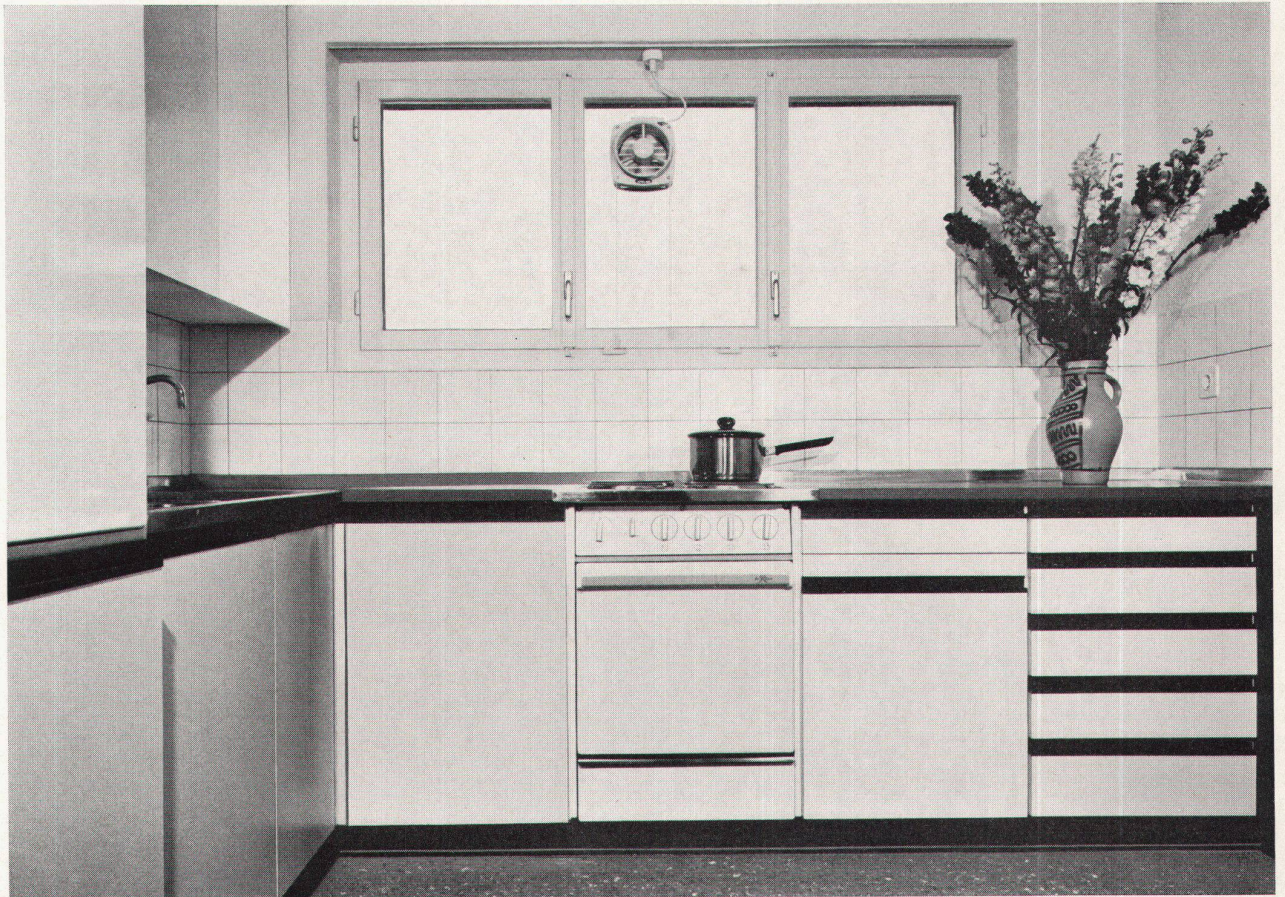
Das Veröffentlichen von Bildern in Print- und Online-Publikationen ist nur mit vorheriger Genehmigung der Rechteinhaber erlaubt. Die systematische Speicherung von Teilen des elektronischen Angebots auf anderen Servern bedarf ebenfalls des schriftlichen Einverständnisses der Rechteinhaber.

Haftungsausschluss

Alle Angaben erfolgen ohne Gewähr für Vollständigkeit oder Richtigkeit. Es wird keine Haftung übernommen für Schäden durch die Verwendung von Informationen aus diesem Online-Angebot oder durch das Fehlen von Informationen. Dies gilt auch für Inhalte Dritter, die über dieses Angebot zugänglich sind.

Ein Dienst der *ETH-Bibliothek*
ETH Zürich, Rämistrasse 101, 8092 Zürich, Schweiz, www.library.ethz.ch

<http://www.e-periodica.ch>



Melaminharz verleiht der neuen Mörgeli-Normküche außergewöhnliche Haltbarkeit

So sollen Einbauküchen sein:
günstig in der Anschaffung – wirtschaftlich im Unterhalt – praktisch und formgerecht

Die neue Mörgeli-Normküche entspricht diesen Anforderungen.

Wir verwenden **außen und innen melaminharzbeschichtete** Spanplatten mit seidenmatter Oberfläche. Sie ist weitgehend schlag- und kratzfest und wärmeunempfindlich. Ideal zu reinigen, kein Staubansatz, kein Rosten, keine Blechgeräusche. Sämtliche **Kanten** sind **dampfsicher** belegt. Mörgeli-Normküchen halten jedem Küchendampf stand.

Eine Auswahl von **Pastell- und Holzfarbtönen** ermöglicht es, individuelle Gestaltungswünsche zu berücksichtigen. Handliche, leicht zu reinigende

Kunststoffgriffleisten tragen bei zur ästhetisch vorbildlichen Gestaltung.

Wir normieren, um die Herstellung rationell gestalten und rascher liefern zu können. Mit **über vierzig** beliebig kombinierbaren **Normeinheiten** lösen wir jedes Problem. Dank **variabler Elemente** paßt sich die Mörgeli-Normküche dem Raum auf den Zentimeter an.

Mörgeli-Normküchen haben sich ihren Ruf erworben bei der Ausstattung von **Mehrfamilienhäusern und Überbauungen**. Sie sind aber so gediegen und haltbar ausgeführt, daß sie

immer mehr auch in **Privathäusern** Eingang finden.

Mörgeli-Normküchen werden ausschließlich **direkt ab Fabrik** geliefert und durch erfahrenes eigenes Personal sorgfältig montiert. Alle Projekte arbeiten wir unverbindlich und kostenlos aus. Die dem Architekten von uns zur Verfügung gestellten **Anschlußpläne** entlasten seine Zeichner.

Telephonieren oder schreiben Sie an

Mörgeli-Küchen AG
8546 Ellikon/Thur ZH
Telephon 054 944 06

Besuchen Sie uns an der Züspa, Zürcher Herbstschau, vom 23. September bis 3. Oktober, Halle 6, Stand Nr. 723

RO WE SA

der optimale Belag



für

Spiel- und Turnplätze

Laufbahnen

Fußball- und

Trainingsplätze

Tennisplätze

Bocciabahnen

ERNST MEILI

Sportplatzbau Winterthur

F d

Göhner Normen Fenster Küchen Türen

Verlangen Sie bitte Masslisten und Prospekte

Ego Werke AG Altstätten SG Telefon 071 75 27 33,
Filialen in Bern Basel Lugano Landquart Zug Frauenfeld,
Ernst Göhner AG Zürich,
Werner Geisser AG St. Gallen,
Maurice Guyot SA Villeneuve VD, Norba SA Genève/Biel.



Füße für Tische / Korpusse / Barhocker

Entwurf Hans Eichenberger VSI/SWB

Guß schwarz

Säulen verchromt oder gespritzt

Höhe nach Wunsch



Rud. Tschannen
Metallbau

Gerbstraße 31 3072 Ostermundigen BE
Telephon 031 510102