

Objektyp: **Advertising**

Zeitschrift: **Das Werk : Architektur und Kunst = L'oeuvre : architecture et art**

Band (Jahr): **52 (1965)**

Heft 8: **Gartenarchitektur**

PDF erstellt am: **21.09.2024**

Nutzungsbedingungen

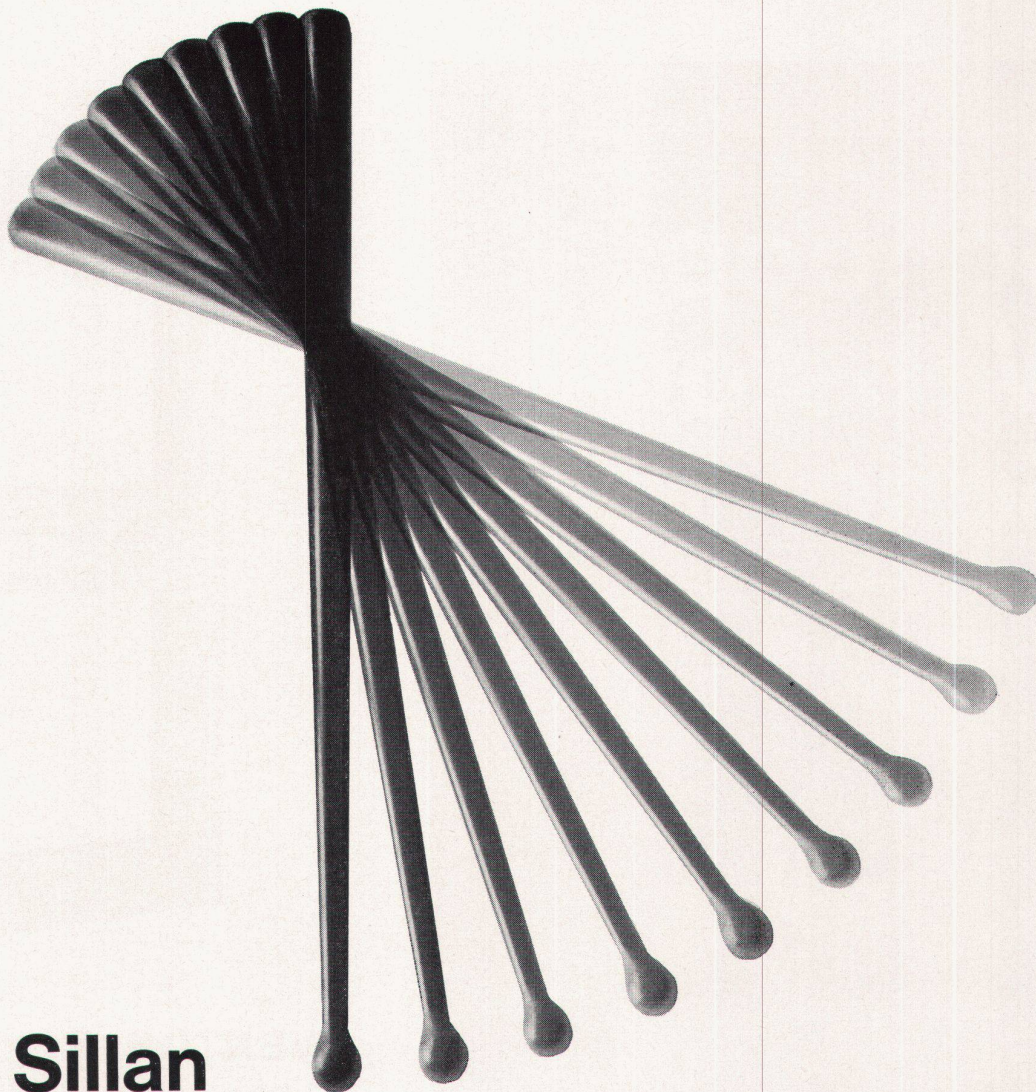
Die ETH-Bibliothek ist Anbieterin der digitalisierten Zeitschriften. Sie besitzt keine Urheberrechte an den Inhalten der Zeitschriften. Die Rechte liegen in der Regel bei den Herausgebern.

Die auf der Plattform e-periodica veröffentlichten Dokumente stehen für nicht-kommerzielle Zwecke in Lehre und Forschung sowie für die private Nutzung frei zur Verfügung. Einzelne Dateien oder Ausdrucke aus diesem Angebot können zusammen mit diesen Nutzungsbedingungen und den korrekten Herkunftsbezeichnungen weitergegeben werden.

Das Veröffentlichen von Bildern in Print- und Online-Publikationen ist nur mit vorheriger Genehmigung der Rechteinhaber erlaubt. Die systematische Speicherung von Teilen des elektronischen Angebots auf anderen Servern bedarf ebenfalls des schriftlichen Einverständnisses der Rechteinhaber.

Haftungsausschluss

Alle Angaben erfolgen ohne Gewähr für Vollständigkeit oder Richtigkeit. Es wird keine Haftung übernommen für Schäden durch die Verwendung von Informationen aus diesem Online-Angebot oder durch das Fehlen von Informationen. Dies gilt auch für Inhalte Dritter, die über dieses Angebot zugänglich sind.



Sillan

der Schallschutz par excellence!

Sillan-Steinwolle ist das Schallschutzmaterial mit enormer Schallschluckfähigkeit und Dämmwirkung. Außerdem ist Sillan ein hochwertiges thermisches Isoliermaterial und dabei unbrennbar, fäulnisfest und völlig beständig gegen Feuchtigkeit und chemische Einflüsse.

Verlangen Sie von uns die entsprechenden EMPA-Untersuchungsberichte.

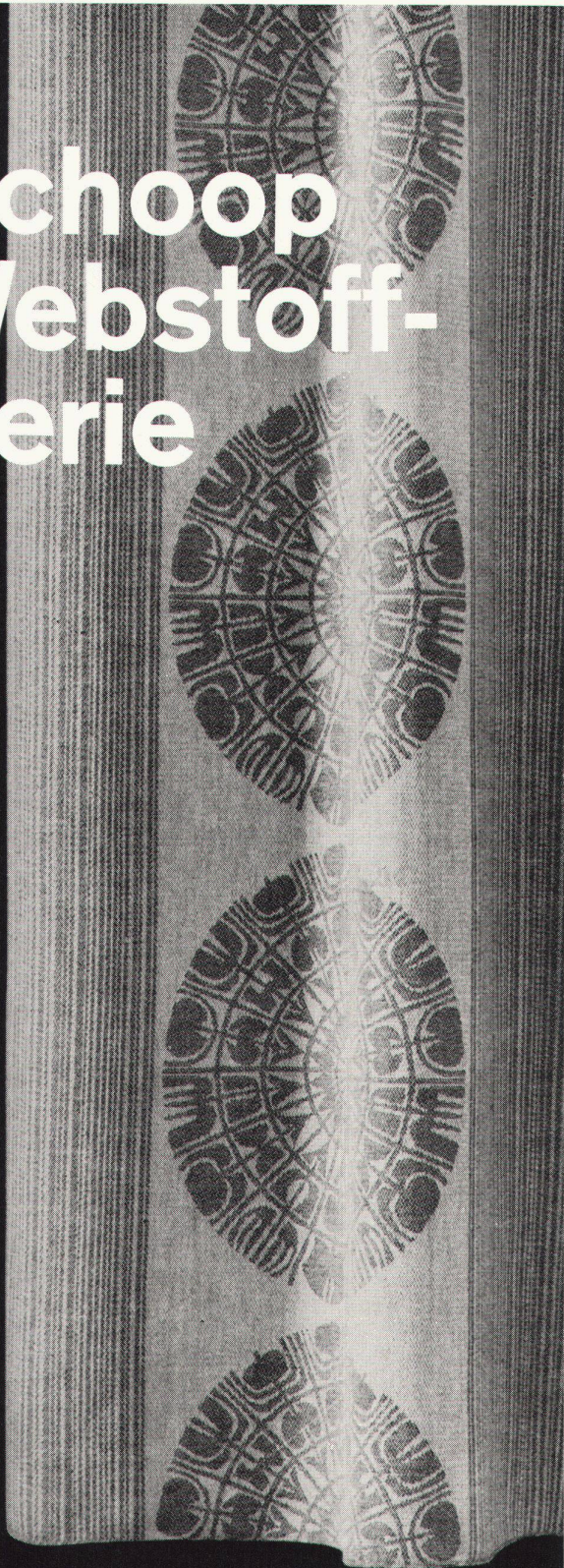
Wanner AG Horgen

Isolierwerke und Korksteinfabrik Telephon 051 82 27 41

Vertretungen:

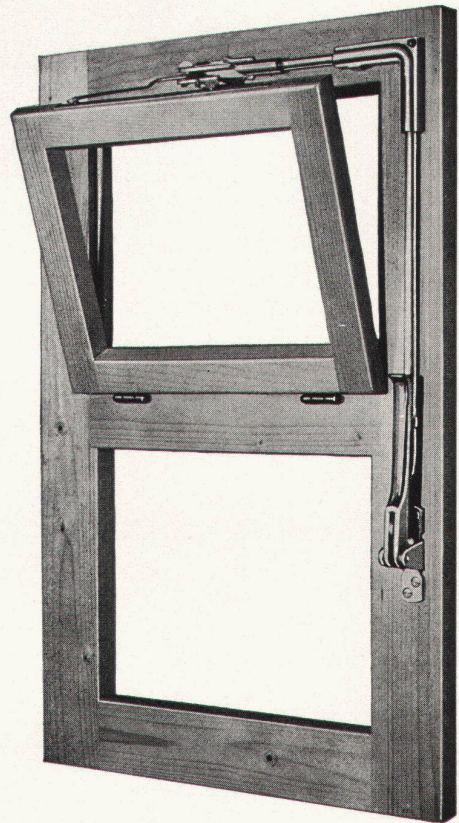
Max Senn, Baumaterialien, 5706 Boniswil/AG
Leichtbaustoffe AG, Lange Gasse 17, 4001 Basel
C. Gartenmann & Cie AG, Laubeggstraße 22, 3001 Bern
C. Gartenmann & Cie SA, 19, rue de la Croix-d'or, Genève
Costruma S. a. l., via al Gas, 6850 Mendrisio

Schoop Webstoff- Serie



Schoop

Schauräume in
Zürich Basel Bern
Lausanne Lugano



VENTUS E

Schweizer Fabrikat

der Oberlichtverschluß

funktionssicher, den höchsten Ansprüchen der modernen Bautechnik entsprechend.

Eignet sich für Einzelverschluß und Gruppenanlagen, für Auf- und Unterputz-Montage, Holz- oder Metallkonstruktionen.

Dieser Verschluß hat sich tausendfach bewährt in Schulhäusern, Turnhallen, Bahn-, Post-, Bank- und Bürogebäuden, Fabriken, Hochhäusern usw.

Lieferung durch den Fachhandel.

MSL

Unser technischer Dienst steht Ihnen zur Beratung gerne zur Verfügung.

Schloß- und
Beschlägefabrik AG
Kleinlützel SO

Telephon (061) 89 86 77/78