

Objektyp: **Advertising**

Zeitschrift: **Das Werk : Architektur und Kunst = L'oeuvre : architecture et art**

Band (Jahr): **52 (1965)**

Heft 7: **Industriebauten**

PDF erstellt am: **24.09.2024**

### **Nutzungsbedingungen**

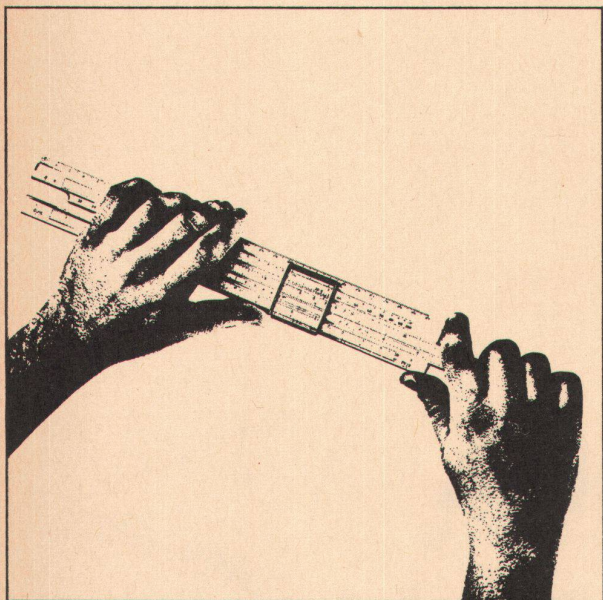
Die ETH-Bibliothek ist Anbieterin der digitalisierten Zeitschriften. Sie besitzt keine Urheberrechte an den Inhalten der Zeitschriften. Die Rechte liegen in der Regel bei den Herausgebern. Die auf der Plattform e-periodica veröffentlichten Dokumente stehen für nicht-kommerzielle Zwecke in Lehre und Forschung sowie für die private Nutzung frei zur Verfügung. Einzelne Dateien oder Ausdrucke aus diesem Angebot können zusammen mit diesen Nutzungsbedingungen und den korrekten Herkunftsbezeichnungen weitergegeben werden. Das Veröffentlichen von Bildern in Print- und Online-Publikationen ist nur mit vorheriger Genehmigung der Rechteinhaber erlaubt. Die systematische Speicherung von Teilen des elektronischen Angebots auf anderen Servern bedarf ebenfalls des schriftlichen Einverständnisses der Rechteinhaber.

### **Haftungsausschluss**

Alle Angaben erfolgen ohne Gewähr für Vollständigkeit oder Richtigkeit. Es wird keine Haftung übernommen für Schäden durch die Verwendung von Informationen aus diesem Online-Angebot oder durch das Fehlen von Informationen. Dies gilt auch für Inhalte Dritter, die über dieses Angebot zugänglich sind.



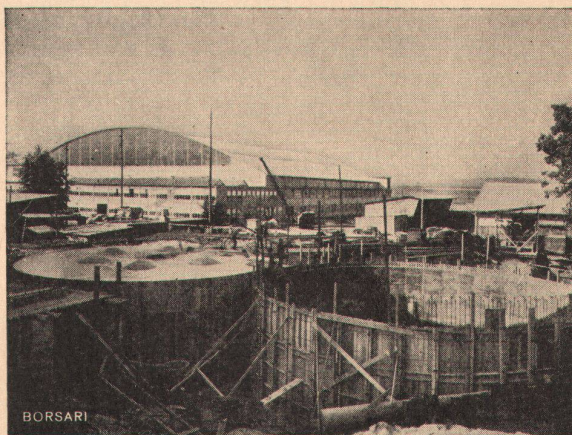
# Schlieren Aufzüge



Schlieren Aufzüge für überdurchschnittliche Anforderungen an Geschwindigkeit, Wirtschaftlichkeit, Fahrkomfort und Leistungsvermögen.

**Schlieren**

Schweizerische  
Wagons- und Aufzügefabrik A.G.  
Schlieren - Zürich



BORSARI

Flughafen-Immobilien-Gesellschaft Zürich-Kloten

4 Tanks total 2800 m<sup>3</sup> Heizöl

## Borsari Heizöl- und Benzintanks

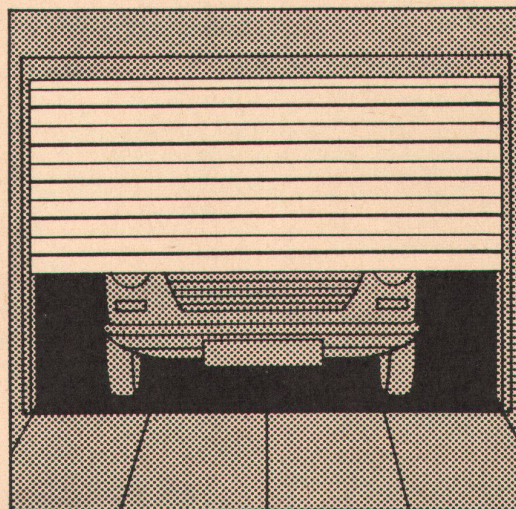
50 Jahre Erfahrung  
Erstklassige Referenzen  
Keine Korrosion  
Kein Unterhalt

aus Eisenbeton mit  
Plattenauskleidung  
für jeden Bedarf

**Borsari & Co, Zollikon-Zürich**

Tel. (051) 24 96 18

Gegründet 1873



# Tore

für Großgaragen und Hallen, als Schiebe-, falt- oder Sectional-(Rampen-) Tor, von Hand oder automatisch betätigt, kurzfristig lieferbar. Deckentore für Einzelgaragen in 7 Normgrößen ab Lager. Erstklassige Qualität. Vorteilhafter Preis. Montage in der ganzen Schweiz. Ausführliche Unterlagen durch

**Baubedarf Zürich**  
8021 Zürich Postfach Tel. 051/25 76 50



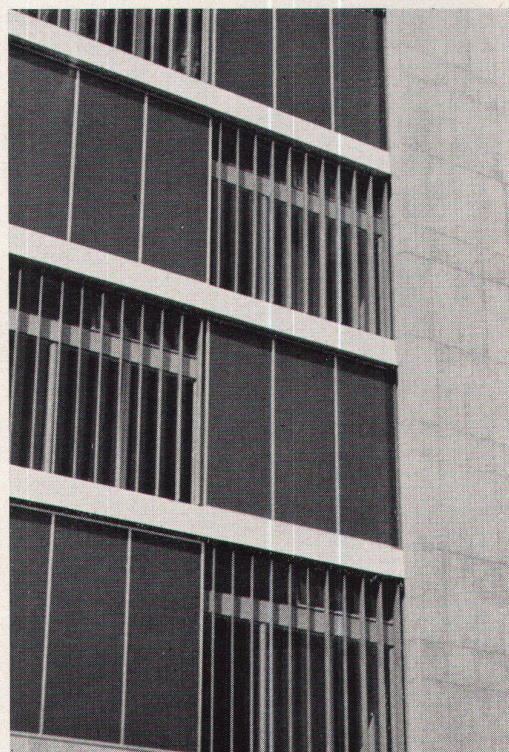
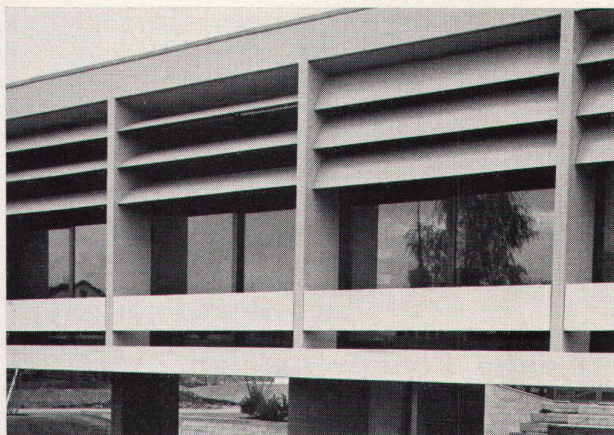
# EDAK

## Horizontal- und Vertikal-Lamellen

EDAK Lamellen aus gewalztem und farblos industrie-eloxiertem Aluminiumblech eröffnen neue Möglichkeiten in der modernen Fassadengestaltung von Industriebauten, Spitälern, öffentlichen Gebäuden, Wohnhäusern usw. Ihre außerordentliche Stabilität bietet den denkbar besten Schutz vor Witterungseinflüssen jeglicher Art.

Auch lichttechnisch sind EDAK Lamellen den herkömmlichen Lamellenstoren überlegen. In geöffnetem Zustand lassen sie dank ihrer größeren Teilung – das Licht sozusagen verlustfrei einfluten; geschlossen erwirken sie eine weitgehende Verdunkelung des Raumes.

Bewegliche EDAK Lamellen werden für Raster- und Kurbelantrieb bis 120°, mit Motorantrieb und Sonnenwächtersteuerung bis 160° Drehbereich gebaut.



### EDAK AG

Metall-, Geräte- und Apparatebau, Hochstraße 32  
8200 Schaffhausen      Telephon 053 41421

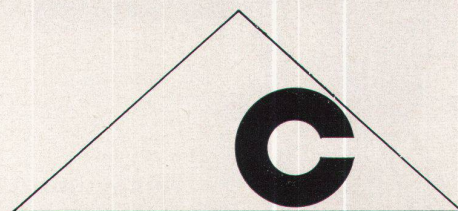
## Drucklackierung? Ja!

Für eine einwandfreie Arbeit stehen Ihnen bei uns die geeigneten Überdrucklacke für Offset und Buchdruck zur Verfügung.

(Speziallacke für die naß-in-naß-Lackierung)

## Colora Graphika AG

Federweg 22, 3000 Bern  
Telephon 031 254833  
Telex 32591





Auch im IBM-Forschungs-  
laboratorium Rüslikon

# PLASTOBORD

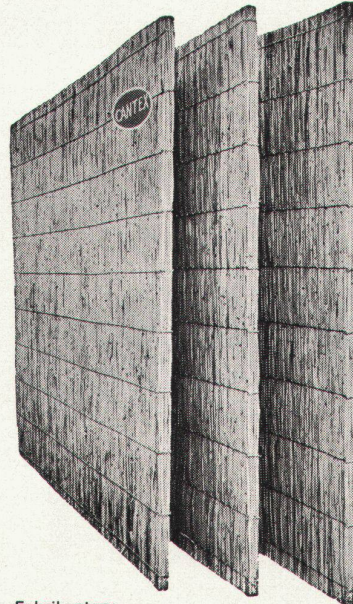
Sockel

60/10 80/10 100/10 mm  
wird haftsicher auf  
Beton, Putz und Abrieb  
geklebt. Solide Eckstücke

Auskunft und Offerte durch  
**Plastobord-Verkaufs-AG**  
8050 Zürich Tel. 487776

## «CANTEX» gepreßte Schilfrohrplatten

ein hervorragendes Isoliermaterial



Wärmeleitzahl: 0,047

Großformat:  
200×150 cm  
und andere

Stärke: 2 2½ cm

Gewicht: 4,5 6 kg  
pro m<sup>2</sup>

Stärke: 3½ 5 cm

Gewicht: 7,5 9,5 kg  
pro m<sup>2</sup>

Verwendung:

Isolierung von Beton-  
decken, Flachdächern,  
Verkleidung von Mau-  
erwerk, freihängende  
Decken, Unterlagsbö-  
den usw.

**Bezug durch  
die Baumaterialien-  
handlungen**

Fabrikanten:

**Vereinigte Schilfweberien Zürich**

Stampfenbachplatz 1

Telephon (051) 28 43 63

Strässle Söhne + Co.  
Polstermöbelwerkstätten  
Kirchberg SG

S



Besuchen Sie mit Ihrem Wohnberater die grösste Spezial-Polstermöbel-  
Ausstellung der Schweiz in Kirchberg SG

Verkauf nur durch gute Fachgeschäfte



# Pelichrom

## die farbige Asbestzement- Platte



Forschungslaboratorien «Inrescor»  
in Schwerzenbach ZH  
Architekten: Dr. h. c. R. Steiger  
und Peter Steiger, Zürich  
Brüstungsverkleidungen bei Verwaltungs-  
und Labortrakt mit Pelichrom weiss und  
schwarzblau  
Ausführung der Fassade: Ickler AG  
Zürich

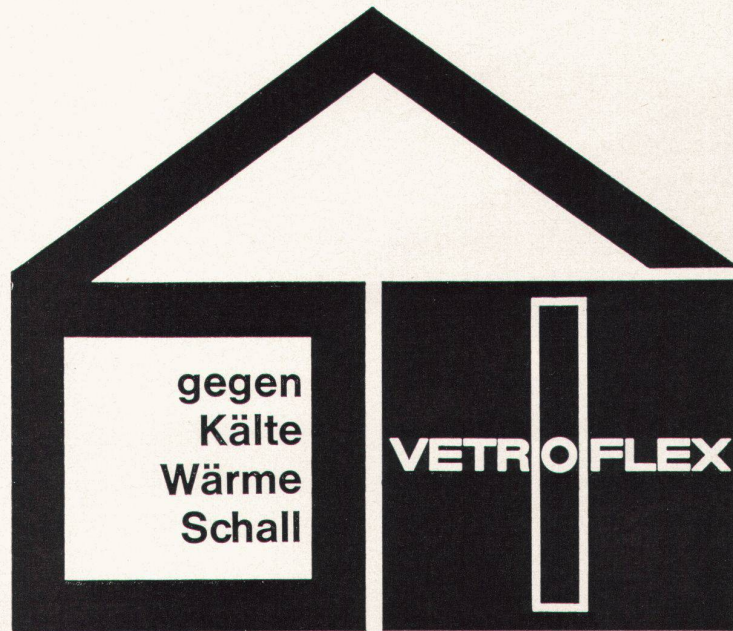
**Pelichrom** ist der Markenname für hochgepresste und dampf-  
gehärtete Asbestzement-Platten mit eingebranntem und chemisch  
nachbehandeltem Farbbelag. **Pelichrom** ist lichtecht, wetter-  
beständig, kratzfest und unbrennbar. **Pelichrom** eignet sich für  
Fassadenverkleidungen, Balkonbrüstungen, Dacheinfassungen  
und für jede Anwendung beim Innenausbau. **Pelichrom** besitzt  
eine matte, nicht spiegelnde Oberfläche. Die Farbskala umfasst  
25 verschiedene Töne. Dokumentation und Farbmuster:  
**Glanz-Eternit AG 8867 Niederurnen Telefon 058/41671**



# bator lift ag

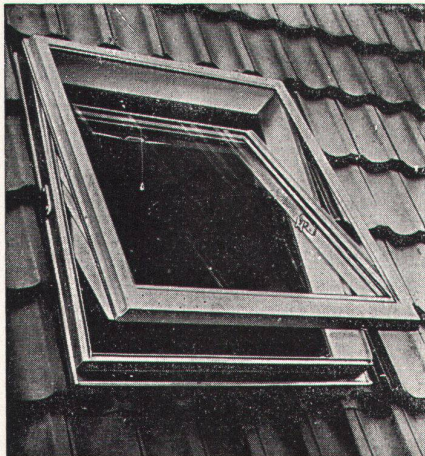
Herzogenbuchsee  
Tel. 063 522 63

Falt-, Schiebe-, Klapp-, Hallen- und  
Boxentore  
Krankklappen, Stapelwände,  
Antriebe, Steuerungen, Signal-  
anlagen, ölhydraulische Aufzüge



**Fibres de Verre SA, 3, chemin de Mornex, Lausanne, Tel. 021 22 42 92**  
**Glasfasern AG, Verkaufsbüro Zürich: Nüscherstr. 30, Tel. 051 27 17 15**

**Vertretungen:** **Basel:** Hans Grob, Weinbergstraße 37, 4102 Binningen BL, Tel. 061 473051 **Bern:** O. Brandt, 3047 Bremgarten bei Bern, Tel. 031 233826 **Luzern:** H. Sidler, Mozartstraße 2, 6000 Luzern, Tel. 041 63527 **St. Gallen, Appenzell und Thurgau:** A. Hungerbühler, Dammweg 4, 9403 Goldach SG, Tel. 071 414483 **Zürich:** H. Zünd, Fliederstraße 8, 8152 Glattbrugg, Tel. 051 836341 **Graubünden:** Walter Hemmi, Kreuzgasse 45, 7000 Chur, Tel. 081 24246 **Tessin:** C. Chiesa, Corso San Gottardo 52, 6830 Chiasso, Tel. 091 42670



## BLEFA WOHNRAUM-DACHFENSTER

passend für jede Bedachungsart, sind zweckvollendet in der Konstruktion, leicht und sicher in der Handhabung, mit isolierender Ganzglas-Doppelscheibe und mit Eindeckrahmen. Die Lieferung erfolgt einbaufertig.

Größen (Kastenaussenmass)	Verkaufspreise	Zuschlag für Rollstore
I 49 × 87 cm	Fr. 298.—	Fr. 15.—
II 65 × 87 cm	Fr. 384.—	Fr. 17.—
III 80 × 120 cm	Fr. 482.—	Fr. 20.—
IV 105 × 120 cm	Fr. 585.—	Fr. 23.—

Vertretung für die Schweiz:

**Schoop+Co.**

Aktiengesellschaft  
Mellingerstrasse 48  
5400 Baden  
Telephon 056 2 50 40



# GRIESSER

Solomatic Raff- und Rollstoren  
alucolor Aluminiumrollladen  
Holz- und Stahlblechrollladen  
Trennwände Holoplast  
Stoffrouleaux  
Sonnenstoren  
Verdunkelungsanlagen  
Kipp- und Schwenktore  
Rollgitter  
Rolltore mit Motor

sorglos bauen  
mit  
Griesser



Griesser AG, Aadorf 052 4 7112

Filialen in

Basel 061 34 63 63  
Bern 031 2 26 42  
Genf 022 44 72 74  
Lausanne 021 26 18 40

Lugano 091 3 44 31  
Luzern 041 2 72 42  
St. Gallen 071 23 14 76  
Zürich 051 23 73 98



## Siemens-Einbau-Deckenleuchten mit besonders geringer Einbautiefe

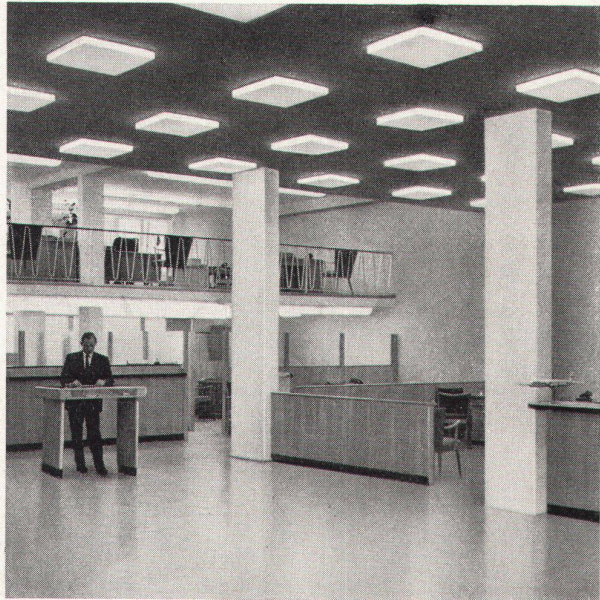


Siemens-Einbau-Deckenleuchten sind für alle gebräuchlichen Zwischendecken geeignet. Ihre Abmessungen entsprechen den üblichen

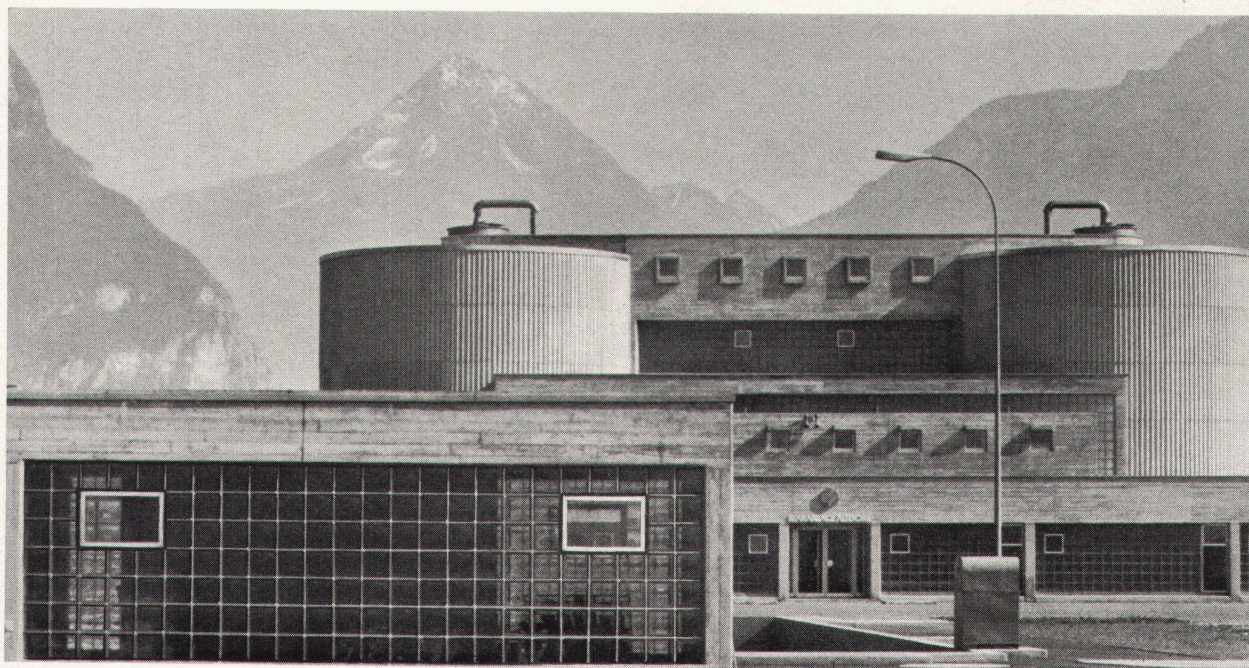
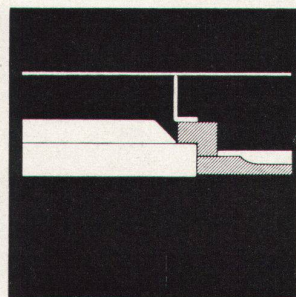
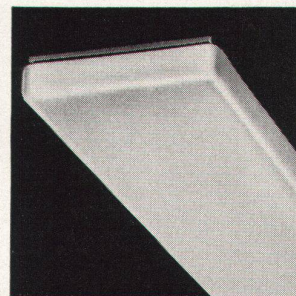
Größen der Deckenplatten. Die flache Konstruktion gewährleistet die Montage auch bei geringer Einbautiefe. Unterschiedliche Abdeckwan- nen und Formen, die sich auch zu Lichtbändern und Feldern zusammensetzen lassen, ermöglichen eine variable Gestaltung. Zur Erleichterung der Montage werden Befestigungsteile

mitgeliefert. Die Lampen sind mit Wannen aus Kunststoffglas abgedeckt. Dieses Material sichert eine gute Lichtstreuung und — da das Auge nicht geblendet wird — angenehmes Licht.

SIEMENS  
ELEKTRIZITÄT SERZEUGNISSE  
AKTIENGESELLSCHAFT  
ZÜRICH BERN LAUSANNE



SIEMENS -  
Ihr erfahrener Partner  
in allen Fragen  
der Beleuchtungstechnik



## Glasbeton

Glasbausteine sind kristallhell, isolierend, hygienisch, dauerhaft, dekorativ, säurefest und korrosionsbeständig. Die wärmeisolierende Wirkung des Hohlraumes verhindert jede Kondensbildung.

Ruppert, Singer+Cie AG 8048 Zürich

Glasbausteine entsprechen verwöhntesten Ansprüchen der modernen Architektur und werden überall mit grösstem Erfolg verwendet und beurteilt. Offerten und Vorschläge durch:

Vulkanstrasse 116 Telefon 051/52 53 53





**Die  
modernste  
und  
wirksamste  
Küchen-  
entlüftung!**

**BAHCO** *bankett*

erfasst alle Kochdämpfe sofort an der Quelle

4 Funktionen in einer kompakten, formschönen Einheit, nämlich Herdhaube – Ventilator – Herdbeleuchtung – Fettfilter.

Einfachste Montage an Aussenmauer, an waagrechte oder senkrechte Luftkanäle.

Seit 2 Jahren in Schweden glänzend bewährt, BAHCO-BANKETT, eine ausgereifte Konstruktion, befriedigt selbst die verwöhntesten Ansprüche.

SEV-geprüft Preis nur Fr. 400.–

Prospekt durch die Generalvertretung:

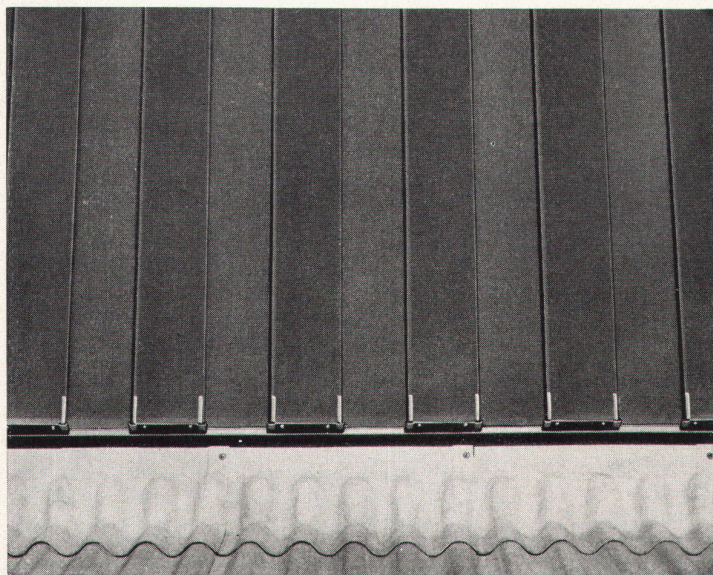
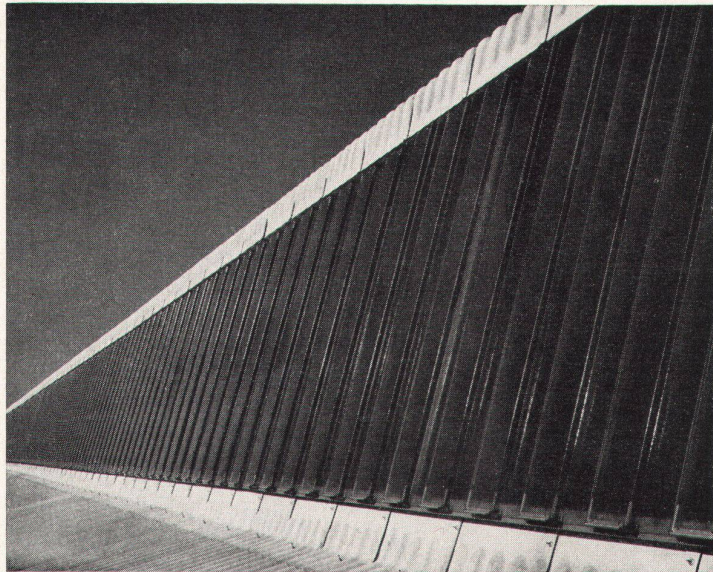
**WALTER WIDMANN AG**

Zürich 1 Löwenstr. 20 Tel. 051/27 39 96

**BAHCO**



# Profilit im **Shed**



## Profilit-Shedverglasung

Unsere neue Halteschuhkonstruktion ermöglicht das einfache Verlegen von Profilitbahnen zu Shed-Oberlichtern.

Rasch in der Montage - einfach zum auswechseln einzelner Bahnen  
- einwandfreie und witterungsbeständige Dichtung - bester Lichteinfall dank sprossenloser Konstruktion - wirtschaftlicher als andere Verglasungen

Hans Schmidlin AG Aesch-Basel-Zürich-Genf Telefon 061 823282

# SCHMIDLIN

## Friedhoferweiterung Grenchen SO

### Ausstellung

Die eingesandten Projekte sind der Öffentlichkeit vom 1. Juli 1965 bis 14. Juli 1965 von 8 bis 12 Uhr und 14 bis 18 Uhr zur Besichtigung zugänglich.

Ausstellungs-  
ort Eichholzschulhaus, Saalsport-  
räume

Einwohnergemeinde Grenchen

### Ideen- wettbewerb für die Gestaltung eines Zentrums in der Hertiallmeind, Zug

Die Korporation Zug eröffnet einen Ideenwettbewerb für die Gestaltung eines Zentrums in der Hertiallmeind (neues Wohngebiet der Stadt Zug), welches einem Einzugsgebiet bis zu zirka 20000 Einwohner dienen soll.

Teilnahmeberechtigt sind die Architekten, welche in den Kantonen Uri, Schwyz, Ob- und Nidwalden, Luzern, Zürich, Aargau und Zug heimatberechtigt und dort wohnhaft oder seit dem 1. Januar 1964 daselbst niedergelassen sind; ferner solche, die Korporationsbürger von Zug sind und in der Schweiz wohnen.

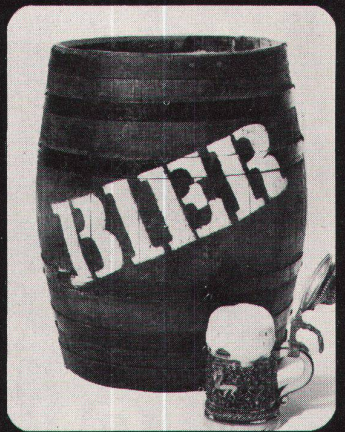
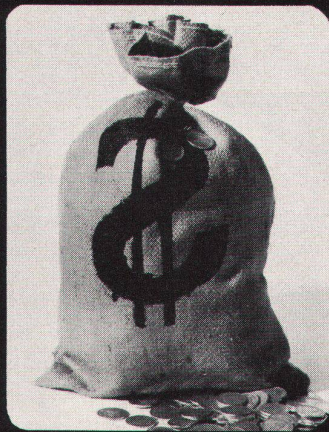
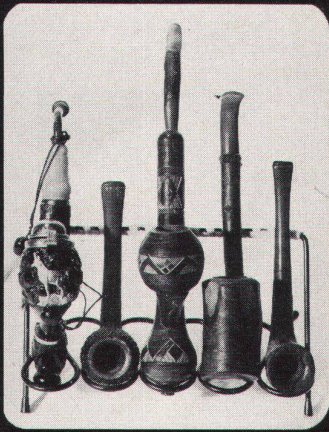
Die Wettbewerbsunterlagen können gegen eine Hinterlage von Fr. 50.- ab 15. Juni 1965 bei der Korporationskanzlei, Poststraße 16, 6300 Zug, bezogen oder schriftlich bestellt werden (Einzahlung auf Postcheckkonto 80-3304).

Termine Fragestellung bis 31. Juli 1965  
Ablieferung der Entwürfe bis 30. November 1965

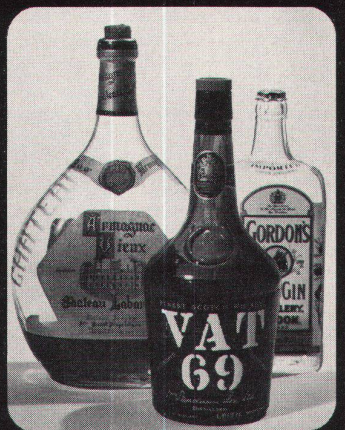
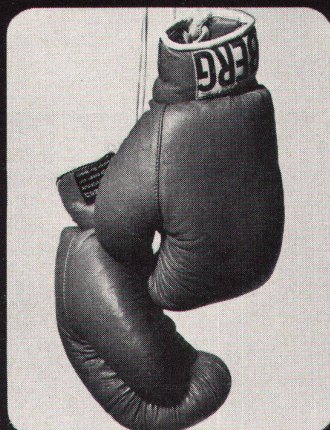
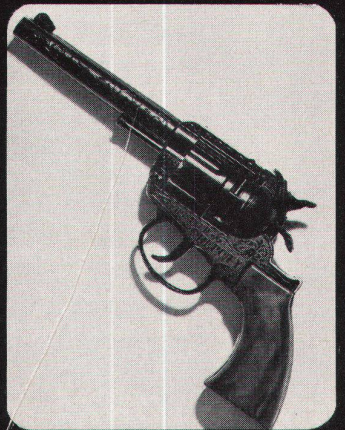
Zug, 8. Juni 1965

Korporation Zug



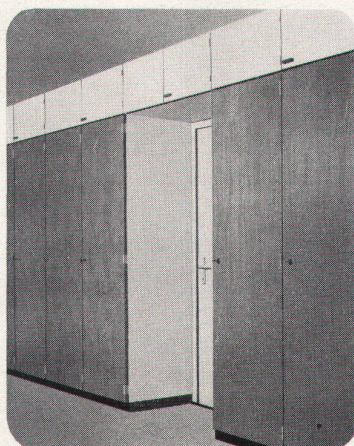


# 11 Männer- Probleme



## ihre Lösung

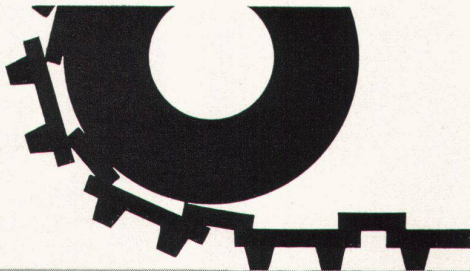
das rs-Schrankprogramm 600



... elf von vielen — denn Männer sind vielseitig. Männer besitzen viele Dinge. Und viele Dinge brauchen Platz. Viel Platz! Für diese Probleme ist das rs-Schrankprogramm 600 die richtige Lösung. Zum Beispiel als Einzelschrank. Oder als Wandschrank. Oder — wenn Sie wollen: als raumtrennendes Element mit Einbautüre (aus einem Raum werden zwei). Und der Innenausbau? Schubladen? Tableare? Garderobe? Beim rs-Schrankprogramm 600 ist alles möglich! Die Kombination bestimmen Sie. Auch das Äussere nach Ihrem Wunsch: in ausgesuchten Holzarten oder Kunststoff in verschiedenen Farben. Zudem: leicht und ohne Spezialwerkzeug zu montieren. Normmasse. Erstklassige Schweizerqualität. Verlangen Sie den detaillierten Prospekt bei der Möbelfabrik **Rüttimann AG, 8854 Siebnen**. Verkauf durch den Fachhandel. ☩ Pat. angem.

XXX





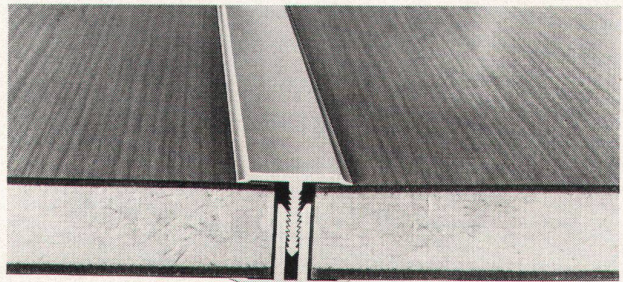
# LONNICAR<sup>®</sup>

Der vielseitige Betonhartstoff  
für starke Beanspruchung

Bezugsquellennachweis  
und Beratung  
durch die Hersteller

LONZA AG BASEL

## Eine Neuentwicklung



### Trennwandprofile aus OPO-plastic (ges. gesch.)

Durch eine sinnreiche Kombination von Weich- und Hart-PVC wurden diese Abdeckprofile für mobile Trennwände geschaffen. Die gezahnten Stege der beiden Profile greifen ineinander ein. Durch die weichen Anschlaglippen passen sie sich jeder Holzdicke an.

Lieferbar:

in Fixlängen von 260 und 310 cm  
in den Farben beige und grau  
für Holzdicken von 25 bis 45 mm und 46 bis 68 mm

Verlangen Sie bitte Prospekt,  
Muster und Angebot.

**PAUL  
OESCHGER  
OPO GIE  
ZÜRICH**

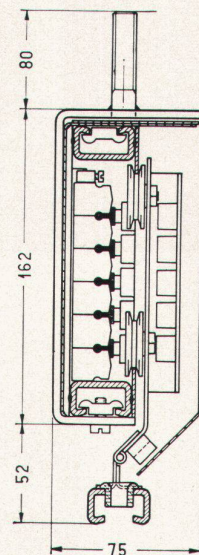
LANDHUSWEG 2/8 8052 ZÜRICH TEL. (051) 48 70 10



# Strombahnen



Strombahn 80 Amp. 500 V  
mit Kontaktwagen  
für Krananlagen, Elektro-  
Hebezüge und Handwerkzeuge



Pat. ang.



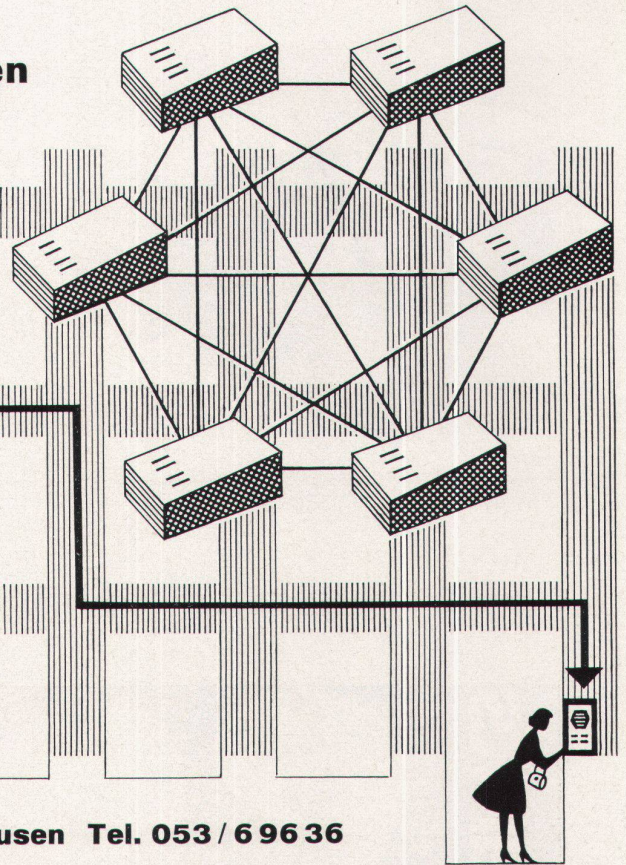
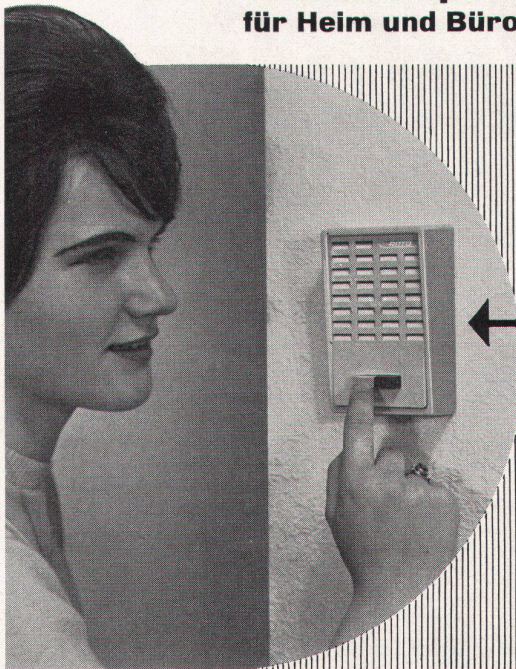
# Woertz

Oskar Woertz Basel  
Fabrik elektrotechnischer Artikel  
Telephon 061 - 23 45 30



**RITTO**

**Türsprechanlagen  
Wechselsprechanlagen  
für Heim und Büro**



**EHS**

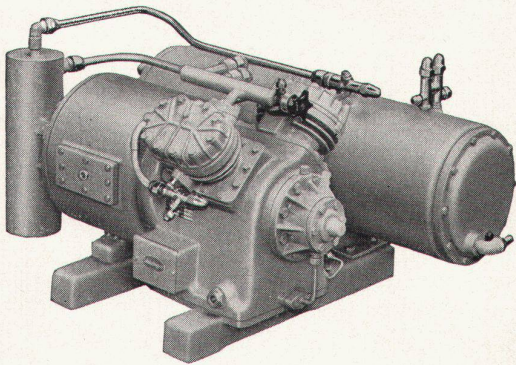
**Elektrohandel AG Schaffhausen Tel. 053 / 6 96 36**

# Metallfassaden



**Gebr.  
Tuchs Schmid AG  
Frauenfeld**





# Autofrigor

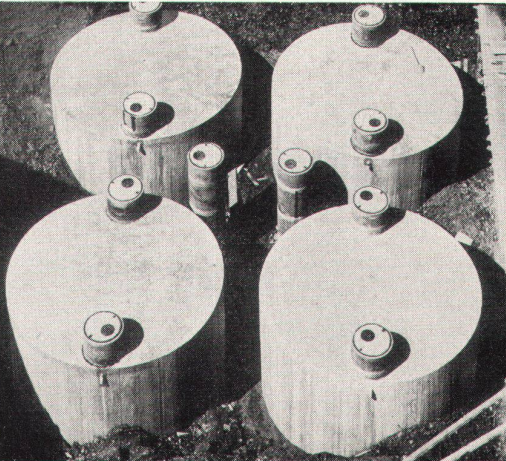
## Kühl-, Gefrier- und Klima-Anlagen

mit dem neuen, hermetisch geschlossenen Kühlautomaten «Hermetofrigor» für jeden industriellen und gewerblichen Zweck.

**Autofrigor AG, Zürich**

Schaffhauserstraße 473  
Telephon (051) 48 15 55

betontanks



## spezialauskleidung seit 40 jahren erprobt

Ausführung nach den neuesten Richtlinien des Eidg. Amtes für Gewässerschutz, Bern

tankbau

otto schneider zürich



frohburgstr. 188 zürich 6

telefon 051 - 26 35 05

Unser Fabrikationsprogramm:  
Herstellen und montieren von allen  
Elementen für den Industrie- Tief-  
und Hochbau, in Zusammenarbeit  
mit Ingenieur und Architekt

# ELEMENTAG VELTHEIM

Stahl- und Spannbetonwerk  
Veltheim/Aargau Tel. 056 / 4 45 18





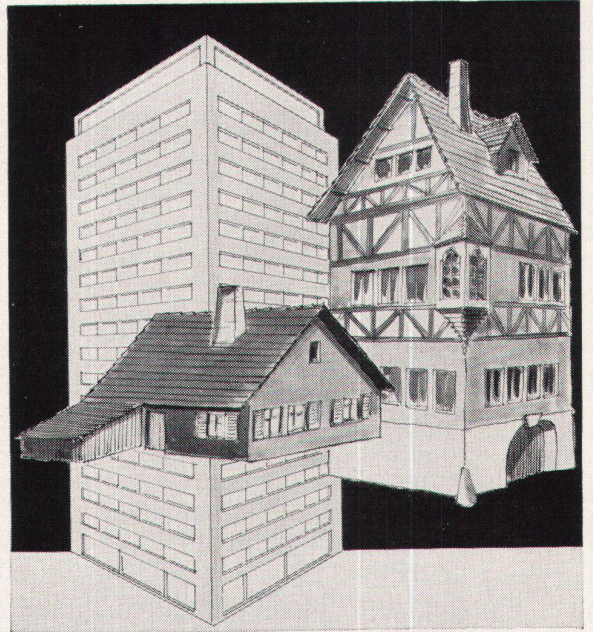
## Vorhang-Schnurzüge SILENT GLISS ein Maximum an Geräuschlosigkeit und Komfort

Wie leicht lassen sich die Vorhänge mit den geräuschlosen Schnurzügen SILENT GLISS öffnen und schliessen! Die Zugschnüre laufen unsichtbar in getrennten Schnurkanälen. Sie können weder durchhängen noch verheddern. Selbst schwere Stoffe gleiten samtweich und leise in den formschönen Vorhangprofilen SILENT GLISS. Kein umständliches Hin- und Hergehen beim Vorhangziehen. Der Vorhangstoff wird geschont, weil er nicht berührt werden muss. Zum Reinigen hängt man die Vorhänge ohne Demontage des Schnurzuges einfach aus. Die grosse Auswahl von SILENT GLISS Schnur- und Schleuderzugprofilen hilft Ihnen jedes Vorhangproblem einfach und gediegen zu lösen. Beratung, Prospekte, Handmuster, Referenzen unverbindlich durch

**SILENT GLISS®**

® = International geschützte  
 Marke der ersten geräuschlosen  
 Vorhangschiene der Welt

METALLWARENFABRIK F. J. KELLER+CO.  
 LYSS (BERN) TELEFON 032 84 27 42-43

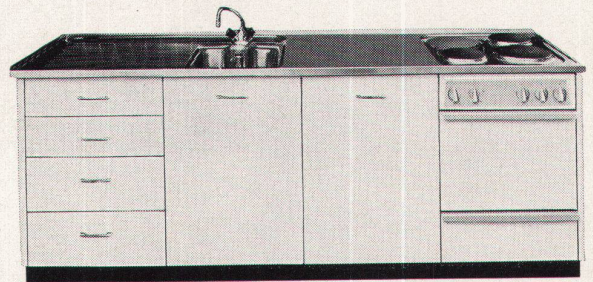


## ... in jedes Haus eine METALL ZUG Küchenkombination!

**Bewährte Grundlage** der METALL ZUG Küchenkombinationen ist die Norm 55 / 60 / 90.

**Wichtige Besonderheit** der METALL ZUG Küchenkombinationen sind die im Doppelfalz hergestellten und daher aussergewöhnlich stabilen Türen. Ihre Innenauskleidung mit Schaumstoff wirkt lärmisolierend.

**Exklusiver Vorzug** der METALL ZUG Küchenkombinationen ist ihre Oberfläche: ein bei hoher Temperatur eingebrauntes Acrylharzlack bewirkt höchste Haft-, Kratz- und Abriebfestigkeit sowie Fett- und Laugenbeständigkeit (unempfindlich gegen synthetische Waschmittel). Zur wohldurchdachten Ausführung gehört auch die gefällige Präsentation; sie wird durch die gediegene Linie des neuen METALL ZUG Elektroherdes mit dem extra geräumigen Backofen vorteilhaft unterstrichen.



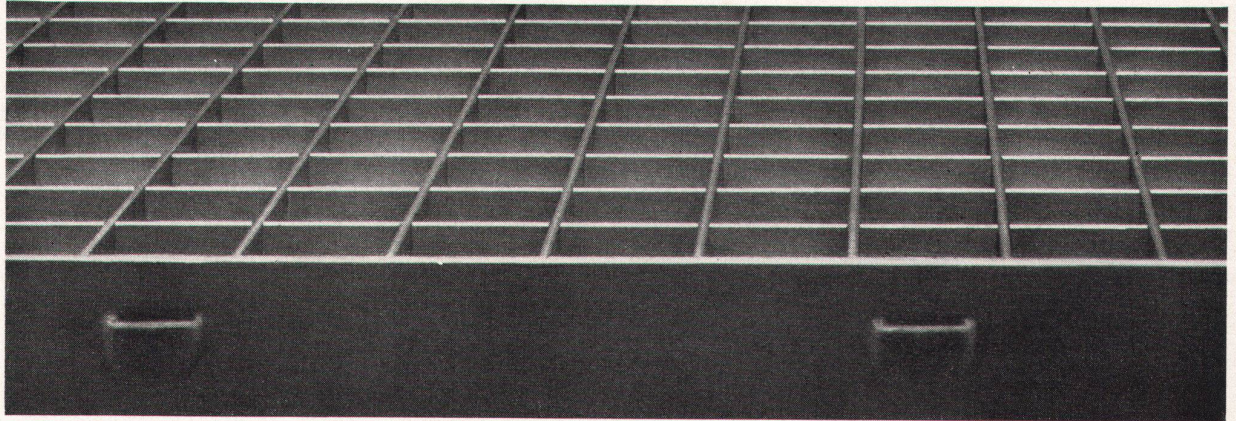
**METALL  
ZUG**

Verlangen Sie Prospekte oder Beratung  
durch die

**METALLWARENFABRIK ZUG**  
 Tel. 042 / 4 01 51



# KLIST

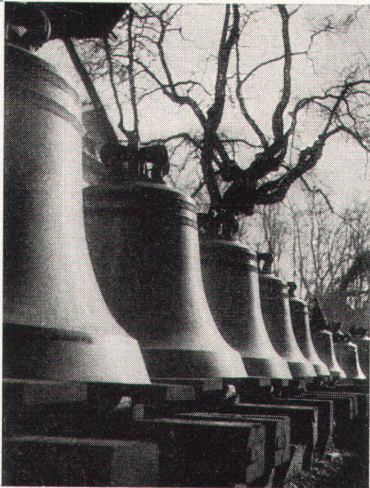


Siegfried Keller AG Wema-Gitterroste Wallisellen-Zürich Tel.051 93 32 32

Glocken- und Kunstgießerei

## H. Rüetschi AG Aarau

Die bewährte Firma für  
alle Glockenfragen sowie  
für Bild-, Statuen- und  
Reliefguß

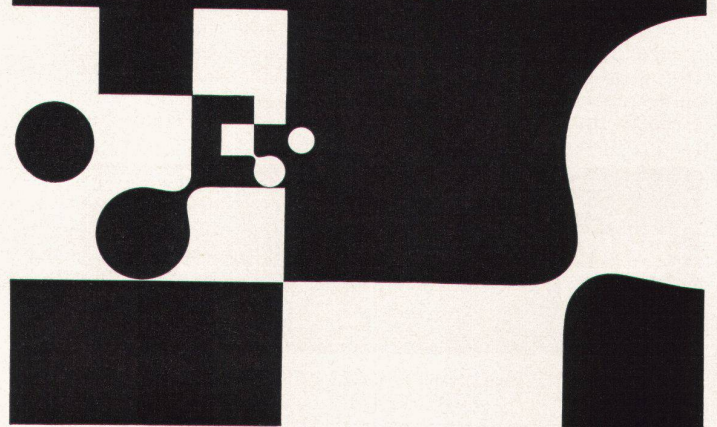
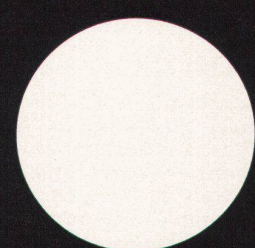


## Clichés Schwitter AG Basel

Allschwilerstrasse 90  
Telefon 061 38 88 50

Zürich  
Stauffacherstrasse 45  
Telefon 051 25 67 35

Bureau Lausanne  
Avenue de la Gare 44  
Telefon 021 22 86 75



Folgende gebundene  
Jahrgänge können,  
solange Vorrat, noch  
nachbezogen werden:

**1943, 1946, 1947, 1948,  
1949, 1950, 1959**

Preis: je Fr. 35.-

# werk

Verlag werk  
8401 Winterthur  
Postfach 210, Tel. 052/22252



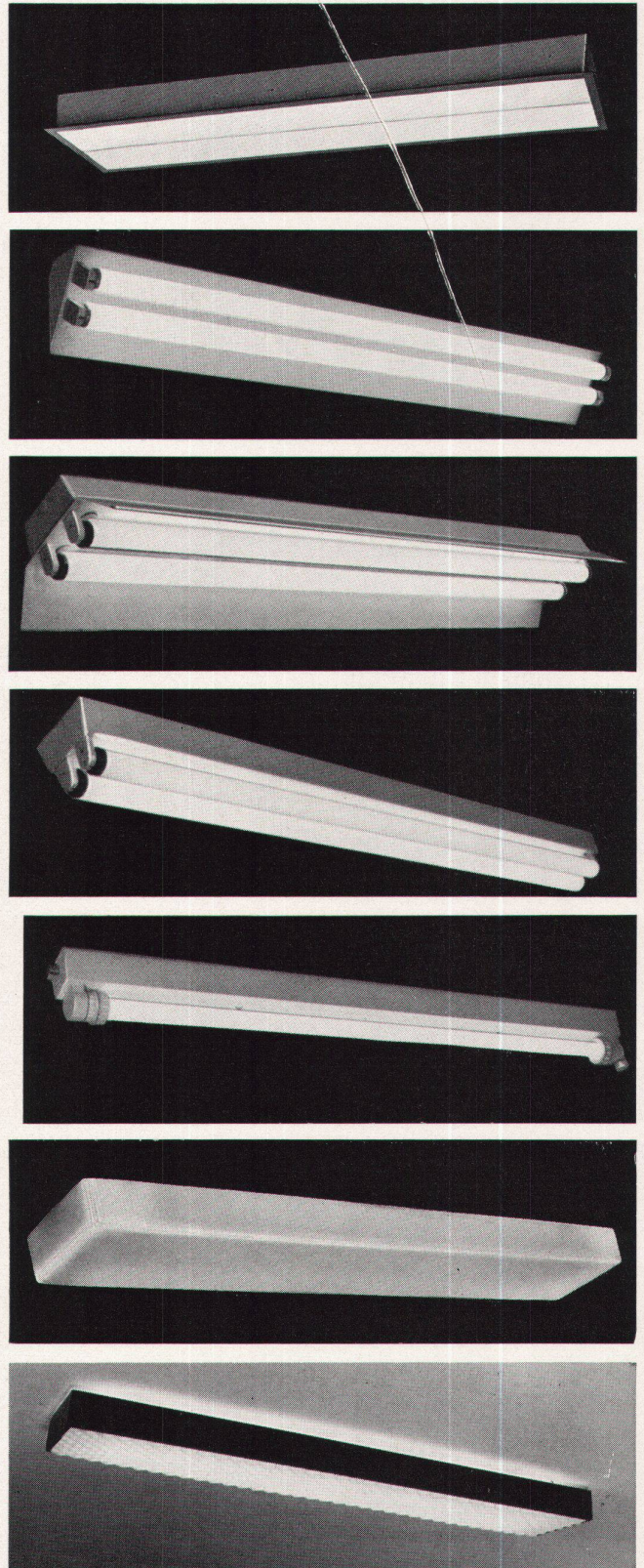
# Antike Kleinkunst in Winterthur

von Hansjörg Bloesch  
82 Seiten Text, 26 Tafeln  
broschiert, Fr. 10.-

Vasen  
Bronzen  
Terrakotten  
Münzen

aus öffentlichem und privatem  
Besitz

In jeder Buchhandlung erhältlich  
Verlag  
Buchdruckerei Winterthur AG  
8401 Winterthur



LICHT+FORM-Leuchten finden durch ihre Qualität und lichttechnischen Eigenschaften hohe Anerkennung und ergänzen zweckmäßig und ästhetisch jede neuzeitliche Raumgestaltung



**LICHT + FORM**  
Z. STANKIEWICZ & CO  
**MURI - BERN**  
TELEPHON 031 / 52 17 11  
FABRIK FÜR LEUCHTEN,  
LICHT- und METALLDECKEN





Pierre Dubaut  
 Peter Nathan  
 Hans E. Bühler

# Géricault

Eine einzigartige Publikation über Géricault, die zum erstenmal die schweizerische Sammlung Hans E. Bühler lückenlos in 26 mehrfarbigen, 34 einfarbigen Tafeln und 12 Seiten Text zeigt. Den einleitenden Text schrieb der bekannte Géricault-Kenner Pierre Dubaut, dem sich eine eingehende Deutung der Werke von Géricault aus der Feder von Peter Nathan und ein Bekenntnis zur Kunst Géricaults als dem großen Pferdemaier von Oberst Hans E. Bühler anreihen.



Bestellungen nehmen entgegen:

die Buchhandlungen und der Verlag BW-Pressé Winterthur, Telephon (052) 2 22 52

Der/Die Unterzeichnete bestellt



Exemplar(e) Géricault zu Fr. 57.-  
 an nebenstehende Adresse

Name des Bestellers \_\_\_\_\_

Genaue Adresse \_\_\_\_\_

\_\_\_\_\_

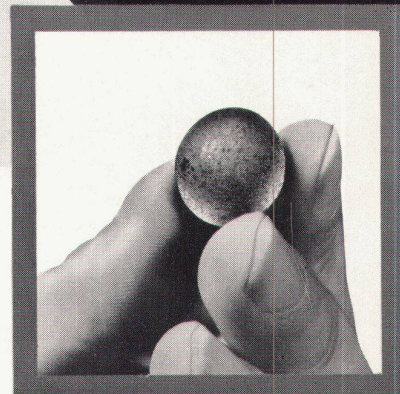
Datum \_\_\_\_\_



# Leca®-Dachplatten im Industriebau



Verlegen von 2270 m<sup>2</sup> Leca-Dachplatten auf einer Fabrikationshalle der Firma Heberlein + Co AG, Wattwil  
Planung: Neubau-Büro Heberlein + Co AG, Wattwil  
Stahlkonstruktion: Gebr. Tuchschnid AG, Frauenfeld  
Baunternehmung: Pozzi + Co AG, Wattwil



13

Leca-Dachplatten bestehen aus Leichtbeton, welcher Leca als Zuschlagstoff enthält; die Armierung ist feuerverzinkt. Leca-Dachplatten dienen als vorzüglich isolierender Dachhautträger (z. B. für Kiesklebedach, «Eternit»-Dach usw.). Bei geringem Eigengewicht erlauben Leca-Dachplatten eine hohe statische Belastung. Die thermischen Eigenschaften werden durch eine Wärmeleitzahl  $\lambda$  (trocken) von ca. 0,25 kcal/mh °C charakterisiert. Die Stärke der Leca-Dachplatten richtet sich nach der gewünschten Isolation, Spannweite und Belastung.

Leca-Dachplatten lassen sich rasch und einfach verlegen. Bei späteren Umbauten können abgedeckte Dachplatten wieder verwendet werden. Leca-Dachplatten haben sich im Industriebau sowie bei Büro- und Schulhäusern vorzüglich bewährt.

Leca ist geblähter Ton mit hervorragenden materialtechnischen Eigenschaften.

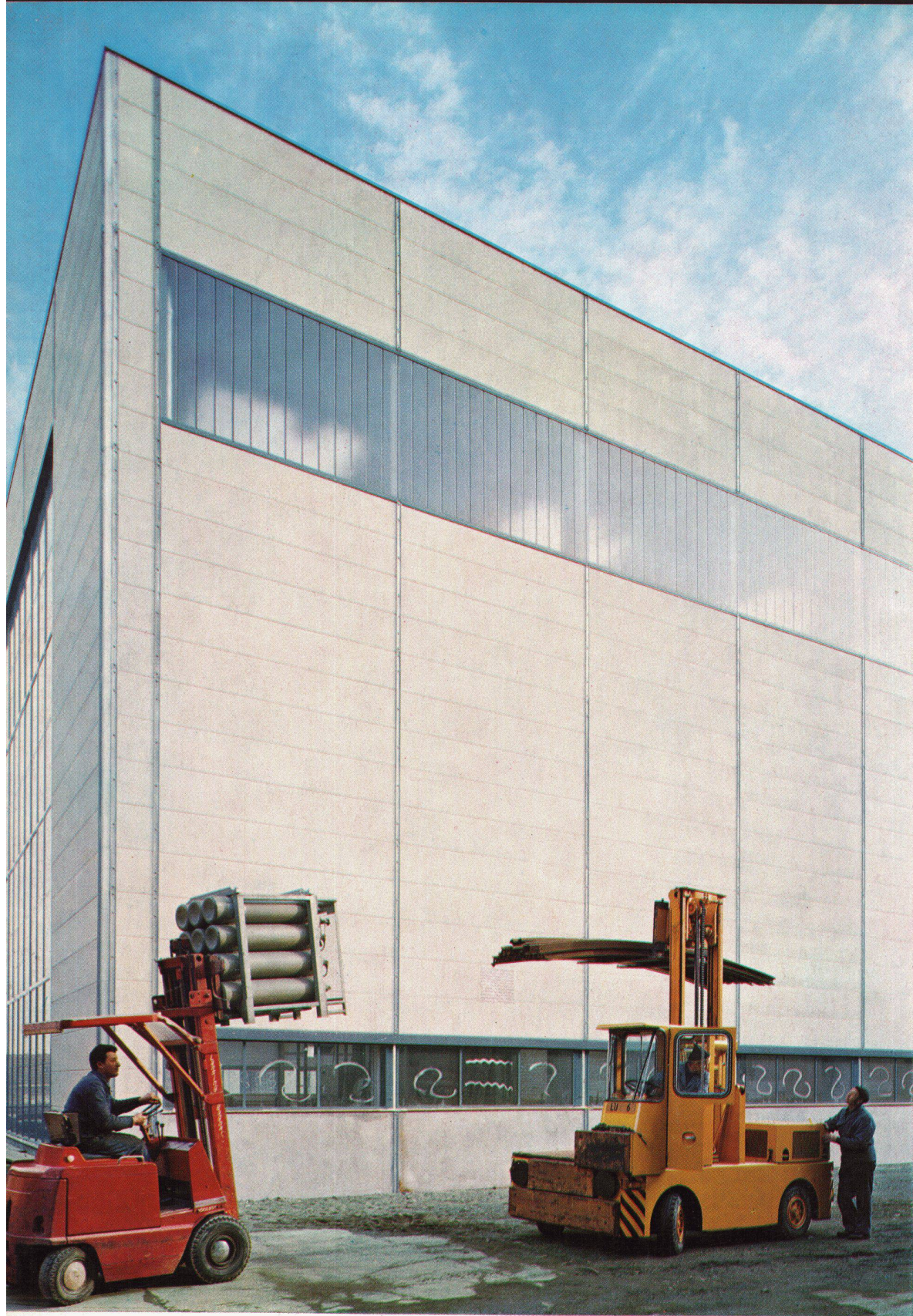
Leca ist leicht, hochisolierend, feuerbeständig und schallhemmend.

Leca ist gründlich erprobt und hat sich als vielseitiger, wirtschaftlicher Isolier- und Leichtbaustoff bewährt.

**AG HUNZIKER + CIE**

Baustoff-Fabriken in Zürich, Bern, Brugg, Döttingen, Landquart, Olten und Pfäffikon SZ





SIPOREX

## BELL Maschinenfabrik AG Kriens

Neubau Grossmaschinen- und Montagehalle  
SIPOREX-Wand- und -Dachplatten

Stahlbauarbeiten BELL Maschinenfabrik AG Kriens

Architekt August Boyer dipl. Arch. ETH Luzern

SIPOREX (SCHWEIZ) AG Hohlstr. 610 8048 Zürich Telefon 051-625658

Wandplatten Dachplatten Trennwandplatten Leichtbausteine Isolierplatten



SIPOREX wird von 27 Fabriken in 17 Ländern

mit einer Gesamtjahresleistung von über 2 Millionen m<sup>3</sup> produziert