

Objektyp: **Advertising**

Zeitschrift: **Das Werk : Architektur und Kunst = L'oeuvre : architecture et art**

Band (Jahr): **51 (1964)**

Heft 1: **Spielen und Bauen**

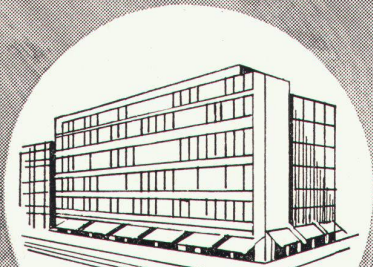
PDF erstellt am: **25.09.2024**

Nutzungsbedingungen

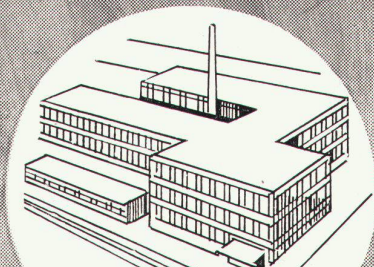
Die ETH-Bibliothek ist Anbieterin der digitalisierten Zeitschriften. Sie besitzt keine Urheberrechte an den Inhalten der Zeitschriften. Die Rechte liegen in der Regel bei den Herausgebern. Die auf der Plattform e-periodica veröffentlichten Dokumente stehen für nicht-kommerzielle Zwecke in Lehre und Forschung sowie für die private Nutzung frei zur Verfügung. Einzelne Dateien oder Ausdrucke aus diesem Angebot können zusammen mit diesen Nutzungsbedingungen und den korrekten Herkunftsbezeichnungen weitergegeben werden. Das Veröffentlichen von Bildern in Print- und Online-Publikationen ist nur mit vorheriger Genehmigung der Rechteinhaber erlaubt. Die systematische Speicherung von Teilen des elektronischen Angebots auf anderen Servern bedarf ebenfalls des schriftlichen Einverständnisses der Rechteinhaber.

Haftungsausschluss

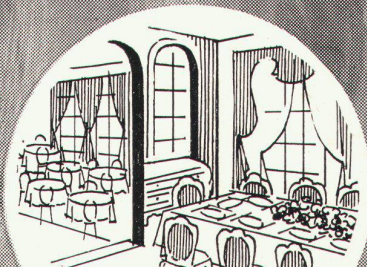
Alle Angaben erfolgen ohne Gewähr für Vollständigkeit oder Richtigkeit. Es wird keine Haftung übernommen für Schäden durch die Verwendung von Informationen aus diesem Online-Angebot oder durch das Fehlen von Informationen. Dies gilt auch für Inhalte Dritter, die über dieses Angebot zugänglich sind.



Verwaltungsgebäude
Geschäftshäuser



Fabriken



Hotels
Restaurants

WERA löst alle Lüftungsprobleme

WERA Klimaanlage

WERA Warmluftheizungen
für Kirchen, Kinos,
Grossräume

WERA Lüftungsanlagen

WERA Küchenventilationen

WERA Gasschutzanlagen

WERA Luftbefeuchter

Alle Anlagen werden im eigenen Ingenieurbüro projektiert, die Apparate in unserer Fabrik gebaut und von unseren Spezialisten an Ort und Stelle montiert.

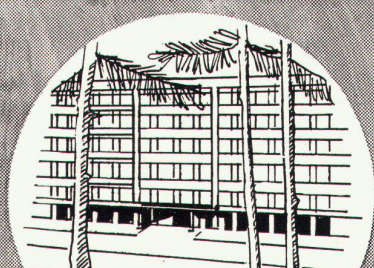
3500 Referenzen aus dem In- und Ausland geben Ihnen Auskunft über unsere Leistungen.

WERA-Apparate werden in fast alle europäischen Länder und nach Übersee exportiert.

WERA AG
Gerbergasse 23-33
Bern, Tel. (031) 3 99 11



Kirchen



Spitäler



Grossräume
wie Cinémas
Turnhallen etc.



plastofloor
domus

**Der einschichtige
Schweizer
Kunststoffbodenbelag**

**Preisgünstig und
anspruchlos
im Unterhalt**

Dätwyler AG. Altdorf-Uri

plastofloor domus



Plastofloor domus ist ein durchmarmorierter, einschichtiger Kunststoffbodenbelag mit harmonischer Ton-in-Ton-Farbgebung nach der Landoltschen Farbnormung. Zur Auswahl stehen 10 verschiedene Farbtöne, die sich in idealer Weise für eine gediegene und grosszügige Raumgestaltung eignen.

Plastofloor domus ist ein preisgünstiger Bodenbelag und daher besonders ideal für Wohn- und Siedlungsbauten.

Plastofloor domus ist 1,8 mm dick und lieferbar in Bahnen von 150 cm Breite bis etwa 30 m Länge.

Plastofloor domus besitzt folgende Materialeigenschaften: strapazierfähig, dauerhaft, elastisch, schalldämmend, trittsicher, fusswarm, öl-, fett-, wasser- und weitgehend säurebeständig.

Plastofloor domus ist alterungsbeständig; er wird unter Einfluss von Licht, Wärme und Luftfeuchtigkeit weder hart noch rissig, sondern behält seine guten Eigenschaften unverändert bei.

Plastofloor domus ist leicht zu reinigen und äusserst anspruchslos in der Pflege, denn seine dichte, homogene Oberfläche verhindert das Eindringen von Schmutz und Staub.

Plastofloor domus kann auf jeden trockenen, festen, ebenen und rissfreien Unterlagsboden rasch und fugenlos, am vorteilhaftesten mit unserem Klebstoff Floorcolle, verlegt werden. Bei Holzböden empfiehlt es sich, eine Zwischenlage aus Hartfaserplatten oder Filzkarton, quer zu den Plastofloor domus-Bahnen liegend, zu verlegen.

Plastofloor domus ist wie die übrigen Bodenbeläge Dätwyler auf die heute gebräuchlichen Wand- und Deckenfarben abgestimmt; dies erleichtert eine funktionell richtige Farbgebung im Raum.

Permanente Ausstellungen in den Baumessen von Zürich, Bern, Lausanne, Luzern.

Verkauf, Verlegung, Muster und Offerten durch den Fachhandel.

Garantie nach SIA-Bestimmungen. Bezugsquellennachweis durch uns.

dätwyler ag

Schweizerische Draht-, Kabel- und Gummiwerke, Altdorf-Uri, Tel. 044/21313

Um ärgerliche Betriebsstörungen in WC-Anlagen mit hohem Benützungsgrad auszuschalten und die erforderliche Hygiene zu gewährleisten, müssen höchste Ansprüche an die Betriebssicherheit und die Spülwirkung gestellt werden.

GEBERIT bietet diese Sicherheit: denn Hunderttausende von GEBERIT-Anlagen in Schulhäusern, Verwaltungsbauten, Krankenhäusern, Hotels, Wohnsiedlungen usw. bewähren sich schon seit Jahren unter allen Druck- und Wasserverhältnissen aufs beste. Die Konstruktion ist einfach und schließt Reparaturen aus.

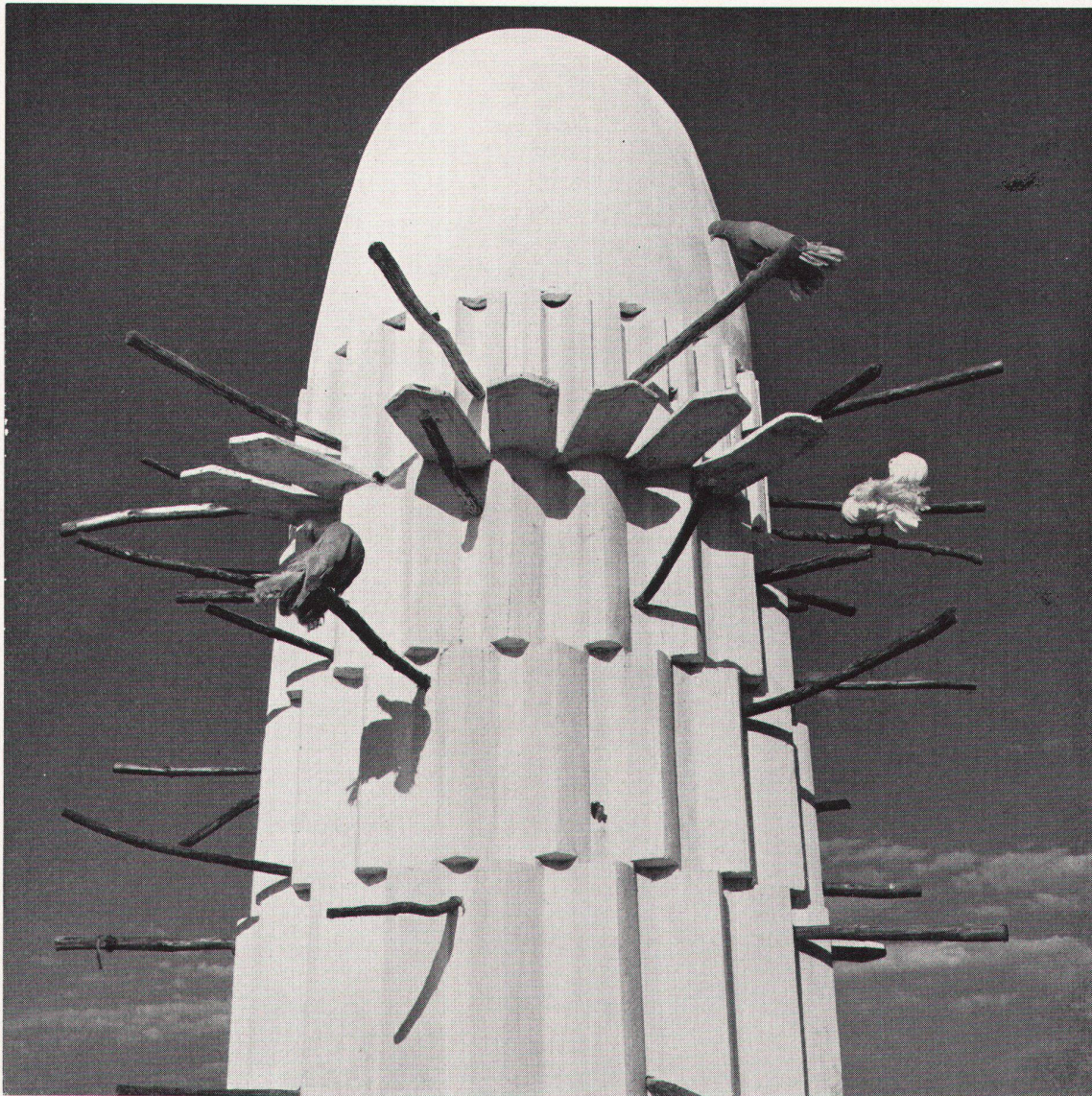
Ein gutes halbes Jahrhundert Erfahrung im Spülkastenbau und 25 Jahre Erfahrung in der Verarbeitung von thermoplastischen Werkstoffen brachten ein Ergebnis von hoher Qualität: den tiefhängenden, alterungsbeständigen GEBERIT-PVC-Spülkasten.

Auch in Knie's originell gestaltetem Kinderzoo in Rapperswil am Zürichsee wählte Architekt Wolfgang Behles/Zürich tiefhängende GEBERIT-Spülkasten, denn GEBERIT bietet Sicherheit!



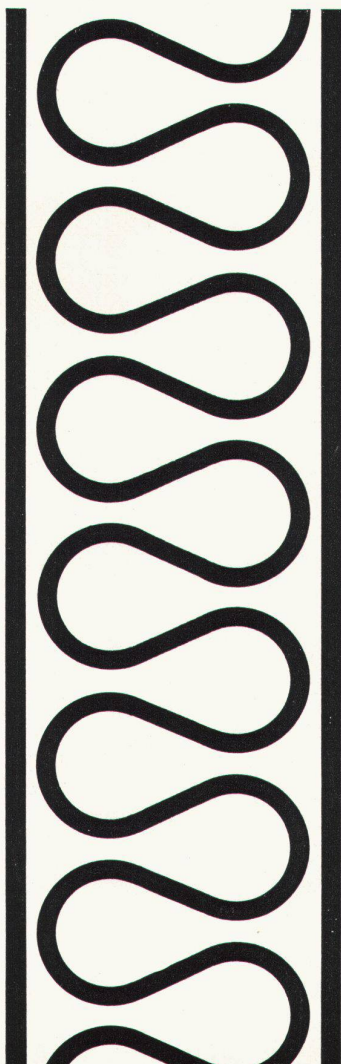
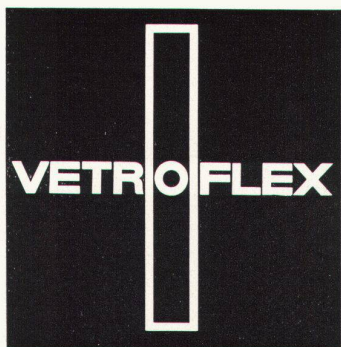
**Für WC-Anlagen
mit hohem
Benützungsgrad**

**empfiehlt
GEBERIT den
modernen,
tiefhängenden,
robusten
GEBERIT-PVC-
Spülkasten**



Taubenturm im Kinderzoo

GEBERIT+



eingebaute Behaglichkeit

GLASFASERN AG

Verkaufsbüro Zürich
Nüscherstr. 30 Tel. 051/271715

Angenehme Raumtemperatur
und lärmfreies Wohnen durch
VETROFLEX – das ist die
Grundlage echten Komforts

Auch beim Siedlungsbau
ist der Hoval-Kessel wirtschaftlicher

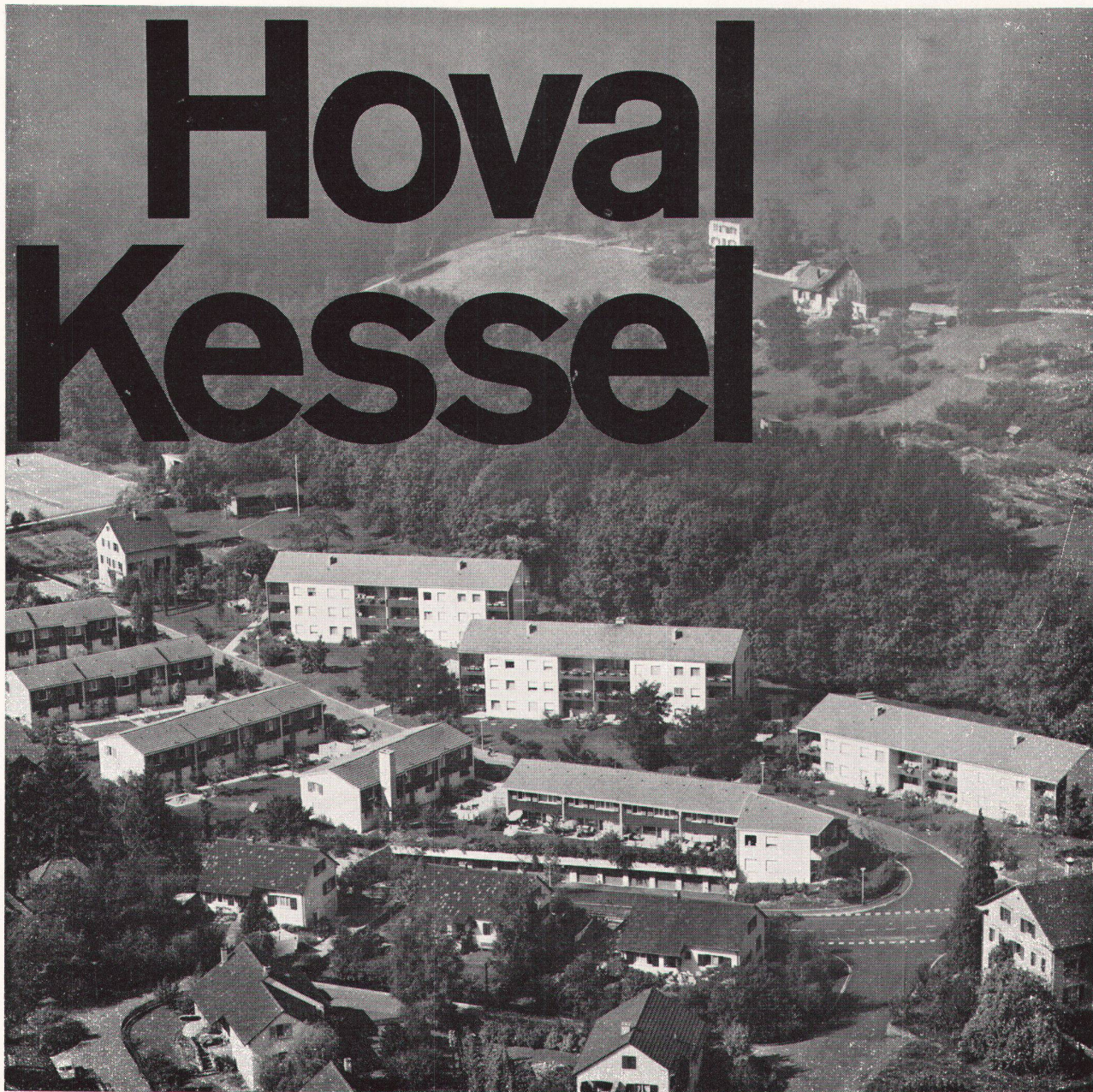
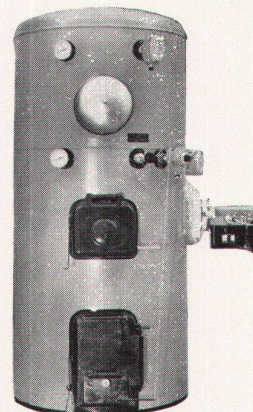
22 Einfamilienhäuser und nur ein Heizraum und ein Kamin. Dank dem Hoval-Kessel – der heizt und zugleich warmes Wasser bereitet – wurde in dieser Siedlung Platz und Geld gespart. Die Erstellungskosten für die Heizung samt Hoval-Kessel, Automatik und Ölfeuerung betragen Fr. 4000.– pro Haus. Das ist über die Hälfte weniger als bei Einzelhausbeheizung. Welch ein Vorteil!

Jede Familie hat ihr behaglich geheiztes Haus, ohne sich um die Heizung zu kümmern. Jederzeit steht den Mietern unbeschränkt Warmwasser zur Verfügung. Und davon profitieren sie, das zeigt der durchschnittliche Warmwasserverbrauch von 350 Liter pro Haus und Tag. Die Betriebskosten? Sie sind günstig. Und sie schliessen alles ein:

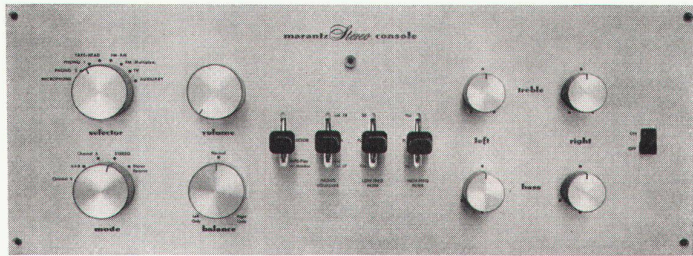
den Brennstoff, die Bedienung, die Reinigung, die Wartung der ganzen Anlage.

Planen Sie eine Siedlung? Eine Siedlung von Einfamilienhäusern? Eine Siedlung von Mehrfamilienhäusern? 50 Wohnungen, mehrere hundert Wohnungen? Dann sollten Sie die vielen Vorteile und Kombinationsmöglichkeiten der Hoval-Anlagen ausnützen! Dürfen wir Ihnen unsere Vorschläge und Unterlagen zustellen?

Hoval Ing. G. Herzog + Co. Feldmeilen/ZH
Telefon 051/731282
Basel Bern Lausanne Lugano
Verkauf und Service auch in
Westdeutschland (Krupp-Kessel)
Österreich, Benelux, England, Frankreich



So gut haben Sie's noch nie gehört!
Besser als HiFi.



Saubere Bässe, echte Obertöne, weniger Nadelgeräusch, größere Dynamik, keine Verzerrungen, prägnantere Klangdefinition, näher dem Original – jeder Ton tönt besser – das ist Stereophonie «echt Bopp».

Lassen Sie sich Punkt für Punkt vorführen und erklären, warum «echt Bopp» so viel besser, richtiger und natürlicher tönt: ... so frisch, klar und natürlich wie Quellwasser.

Nicht mit Superlativen, nicht mit Behauptungen, nur durch ehrliche Beweise sollen Sie erfahren, daß Bopp eine Güte der Musikwiedergabe pflegt und erreicht hat, die selbst Musikern und Fachleuten noch ganz unbekannt ist.

Gewußt wie!

bopp

A. Bopp Schipfe 1 Zürich Tel. 23 44 73
Konzeption und Einbau von Musikanlagen jeder Art, modern oder antik.

es wird
schöner
mit
tapeten!

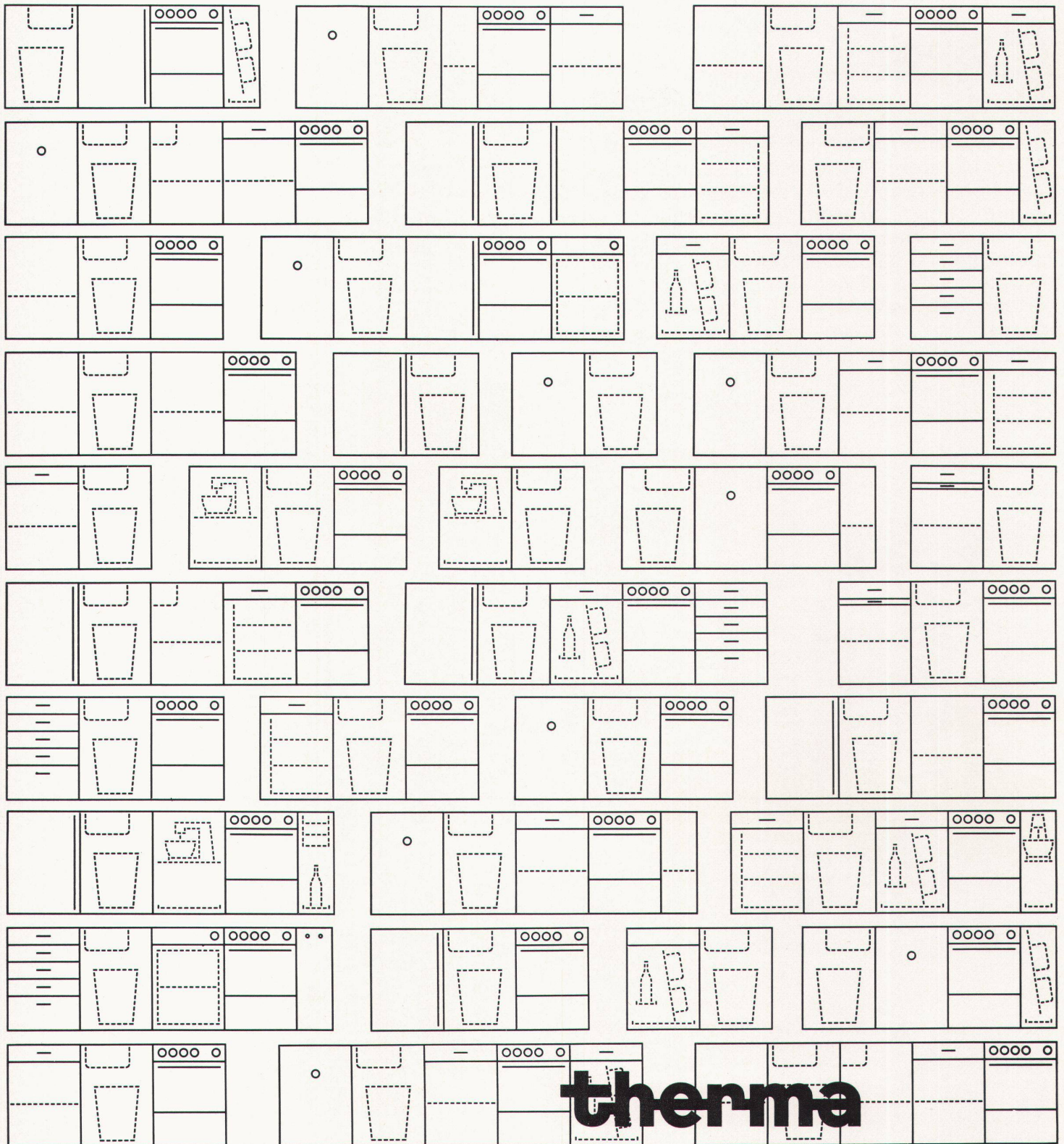


**M. ANTONINI & CO.
BELLINZONA**



Tessiner Granit
hell und dunkel
Urner Granit
Gartenarbeiten
Granit und Marmor
von Castione

Sämtliche
Arbeiten



Das Therma-Kombinationen-Handbuch ist erschienen

Therma-Kombinationen
aus formlich übereinstimmenden,
genormten Elementen aufgebaut –
eine geschlossene Einheit bildend

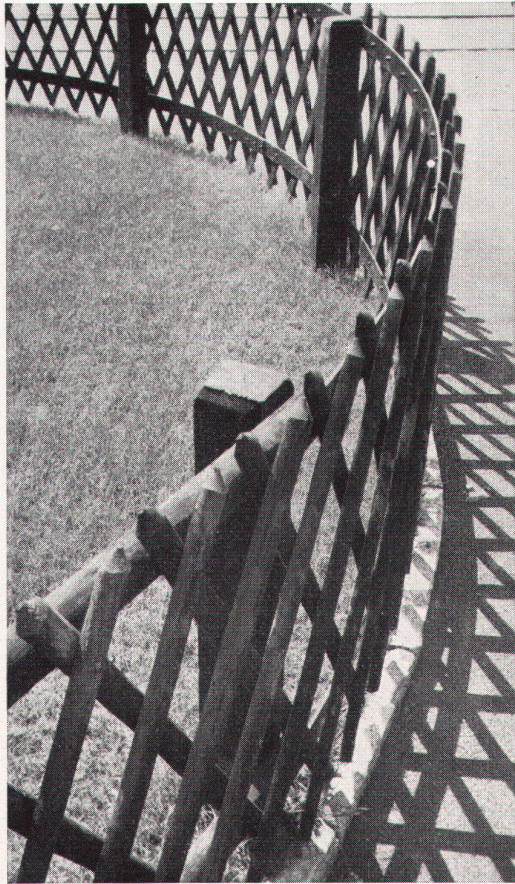
erleichtern die Küchenplanung –
sparen Kosten bei der Montage –
ermöglichen die Anpassung an
individuelle Wünsche –
gestatten den späteren Austausch
einzelner Elemente –
sind masshaltig und von stets
gleichbleibender Qualität und
hoher Lebensdauer

Therma AG Schwanden GL, Tel. 058 714 41
Büros und Ausstellungsräume in
Zürich, Beethovenstrasse 20, Tel. 051 25 33 57
Bern, Monbijoustrasse 47, Tel. 031 45 32 81
Basel, Aeschenvorstadt 24, Tel. 061 24 18 96
Lausanne, 1, rue Beau-Séjour, Tel. 021 23 20 21
Genf, 13, rue de la Rôtisserie, Tel. 022 26 02 42

Lange vor dem Ersten Weltkrieg schon gehörten unsere Produkte zu den zuverlässigsten Marken-Erzeugnissen. Und sowohl unsere Forschungs-Abteilung, wie unsere Fabrik, sorgten dafür, dass unser Sortiment für den Bauten- und Holzschutz, wie im Sektor Malerei, heute lückenlos ist und sich jedes einzelne unserer vielen Marken-Fabrikate in der Praxis hervorragend bewährt. Darum ist es auch nicht verwunderlich, dass wir, im Zuge der ständigen Erneuerung und Anpassung an die Entwicklung, heute unsere sämtlichen Gebinde neu eingekleidet und beschriftet haben: Symbol unserer Lebendigkeit, Zeichen des fortschrittlichen Geistes, der unsere Firma erfüllt, der uns stets mit frischen Kräften unentwegt weiterarbeiten lässt—im Dienste unserer Kunden.



Siegfried Keller AG
Wallisellen-Zürich, Industriestrasse 45, Telefon (051) 93 32 32
Bautenschutz, Lack- und Farbenfabrik



Müller-Zäune 1000fach bewährt

Immer wieder vertrauen Architekten, Bauherren, Behörden, Industriebetriebe, Verwaltungen unsern Fachleuten die Lösung ihrer Einzäunungsprobleme an. Sie wissen, daß wir für jeden speziellen Fall den passenden Zaun liefern und fachmännisch aufstellen können.

Unser Fabrikationsprogramm umfaßt Holz-, Drahtgeflecht- und Knotengitter-Zäune für Wohn- und Industriebauten, Einfriedungen von Straßen und Arealen.

Der neue Katalog 1962 gibt Ihnen einen kompletten Überblick. Wir stellen Ihnen diesen gerne zu.

Müller & Co., Zaunfabrik

Löhningen SH	053 691 17
Zürich	051 2628 45
St. Gallen	071 2723 86
Basel	061 3347 58
Winterthur	052 213 85
Chur	081 242 10

Das Spezialgeschäft für:

**Servierbuffets
Barbuffets
Gläserchränke
Liqueurschränke
Spüleinrichtungen
Kühlschränke
Kühlvitrinen
Glacéanlagen
Tiefkühltruhen
Kühlraumisolierungen**

Bitte verlangen Sie ein
individuelles Projekt mit
Kostenberechnung von

Imber

AG. ZÜRICH

Kühlschrankfabrik
Haldenstraße 27
Telephon (051) 331317

Gebrüder Demuth & Co.
Baden und Dättwil
Konstruktionswerkstätten
Tel. 056 25444/25954

**Stahltreppen
in allen
Formen,
für jeden
Zweck,
Schaufenster
und Türen,
Garagetore**



Hammer

**Genossenschaft Hammer Eisen- und Metallbau
Profilpreßwerk**

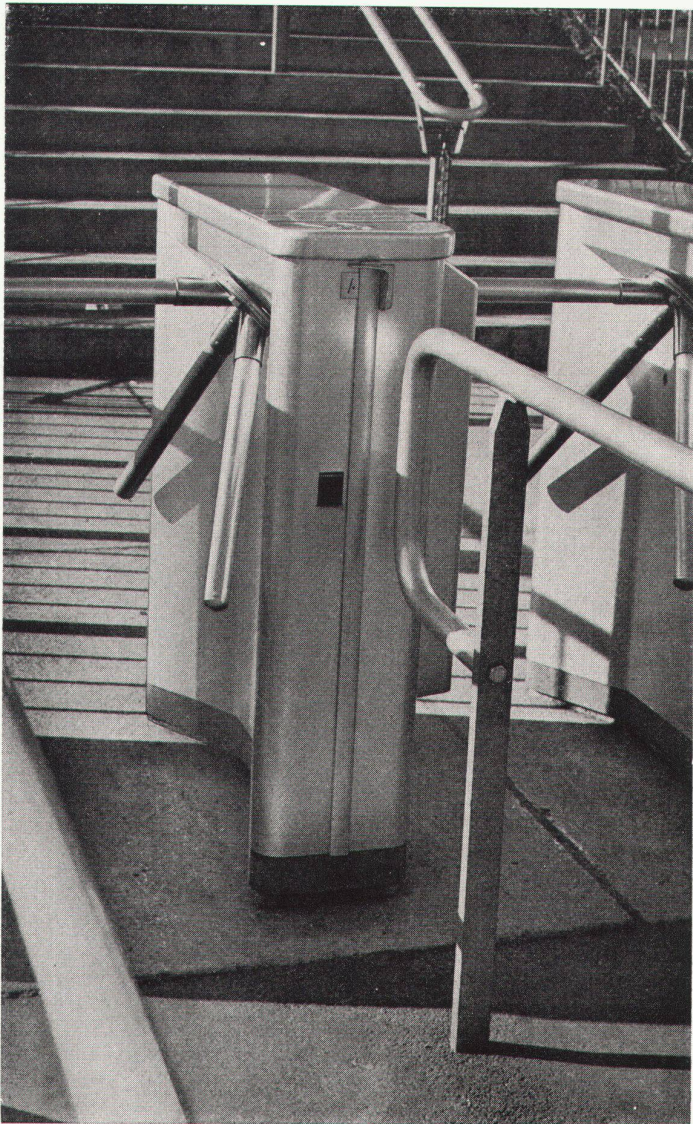
Postfach Zürich 45
Binzstraße 7
Telephon (051) 33 18 18

Drehsperrn GHZ

⊕ Patent, ausl. Patente angemeldet
Für Ausstellungen,
Schwimmbäder, Skilifte,
Sportplätze, Flughäfen usw.

Wir liefern auch alle andern
Modelle von Drehsperrn
und Drehkreuz

**Verlangen Sie bitte
Offerten**



Vorhänge und Wandbespannungen



Wir sind keine Möbelfabrik und auch keine «Möbelhändler», sondern in erster Linie Raumgestalter. Deshalb haben wir in unserem neuzeitlich eingerichteten Betrieb neben den Abteilungen Innenarchitektur, Schreinerei, Polsterei auch eine eigene Vorhangabteilung. Hier sehen Sie eine der reichsten Kollektionen von Vorhangstoffen — vom vornehmen, schweren Seidenbrokat bis zum modernen Handwebstoff in zarten Pastelltönen. Und hier können wir Ihnen zeigen, wie wir diese Stoffe verarbeiten: mit viel Geschick und handwerklichem Geschick, genau auf den Raum und die Möbel abgestimmt.

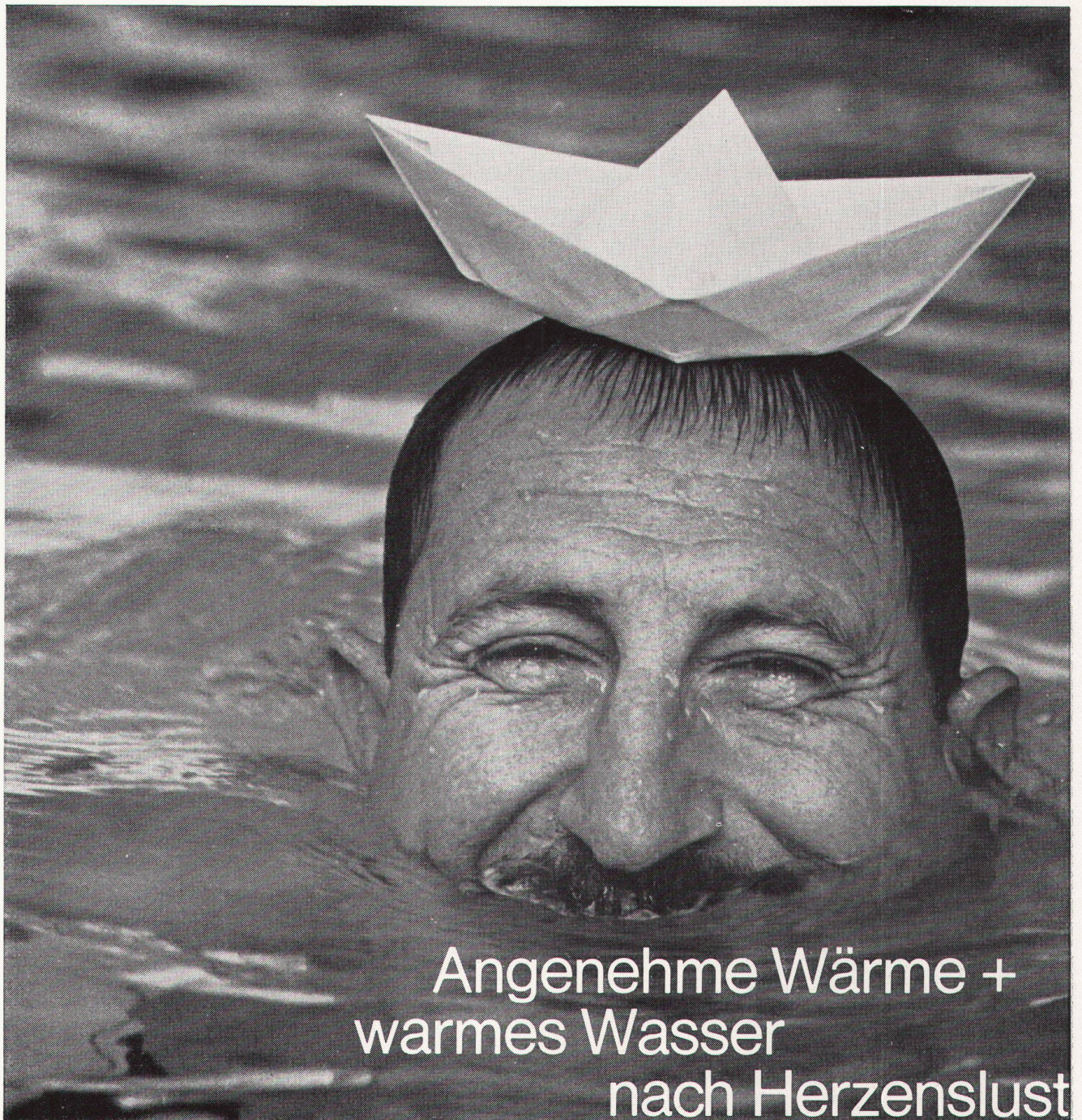
Vorhänge und Wandbespannungen von K+K vollenden die Stimmung in jedem Raum und schaffen ein Maximum an Behaglichkeit und gepflegter Atmosphäre.

**Wandbespannungen, Vorhänge, Spannteppiche,
Innenarchitektur, Schreinerei, Polsterei und Hand-
weberei.**

Knuchel+Kahl AG

Rämistrasse 17, Zürich 1, Tel. 051/34 53 53

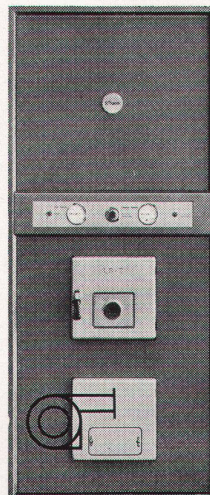




Angenehme Wärme + warmes Wasser nach Herzenslust

Der Ideal-Bitherm ist eine ideale Kombination von Heizkessel und Boiler. Er heizt nicht nur, er liefert zudem – jahraus, jahrein – heisses Wasser, soviel Sie wünschen. Sie können täglich mehrmals baden oder duschen, enorme Mengen warmes Wasser in der Küche brauchen... immer ist genügend heisses Wasser da. Für wenig Geld. Tausende von Bitherm-Kombinationen beweisen dies täglich durch ihren sparsamen Betrieb. ■ Der Ideal-Bitherm besitzt aber noch andere Tugenden, die Ihnen viel Ärger und Kosten ersparen: Er ist zerlegbar, überall ohne Schwierigkeiten einzubauen, einfach zu reinigen und lässt sich leicht von Öl auf Koks umstellen. Er besitzt einen gusseisernen Heizkessel: Gewähr für lange Lebensdauer. Sein Boiler ist jetzt auch in rostfreiem Stahl erhältlich. Lassen Sie sich über die vielen Vorteile des Ideal-Bitherm ausführlich orientieren. Prospekte und Auskünfte durch Ihren Installateur oder durch die Herstellerin.

IDEAL-BITHERM
DIE IDEALE KESSEL-BOILER-KOMBINATION



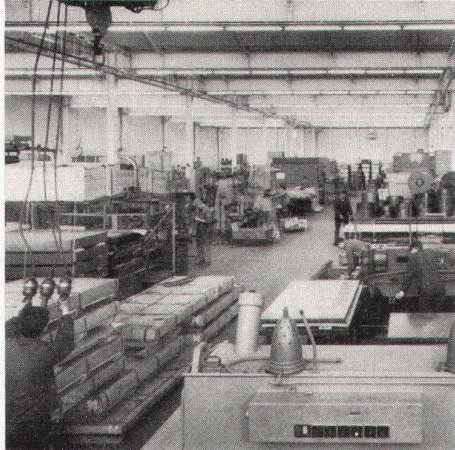
Verblüffend
niedrige Anschaffungs- und
Betriebskosten



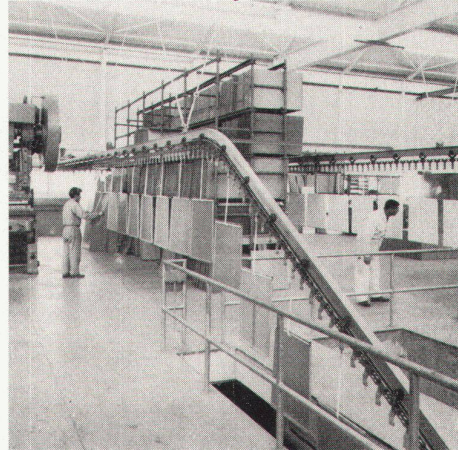
IDEAL-Standard AG,
Dulliken SO. Tel. 062/510 21

Seit 30 Jahren führend
im Heizkesselbau

Gema-Metaldecken

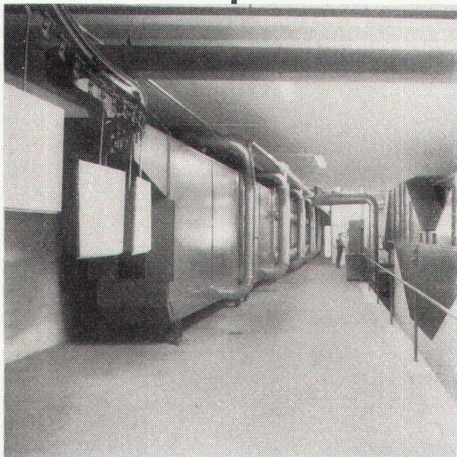


Teilansicht aus dem Werk



Teilansicht aus der Lackieranlage

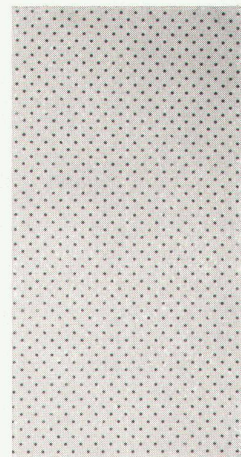
am laufenden Band

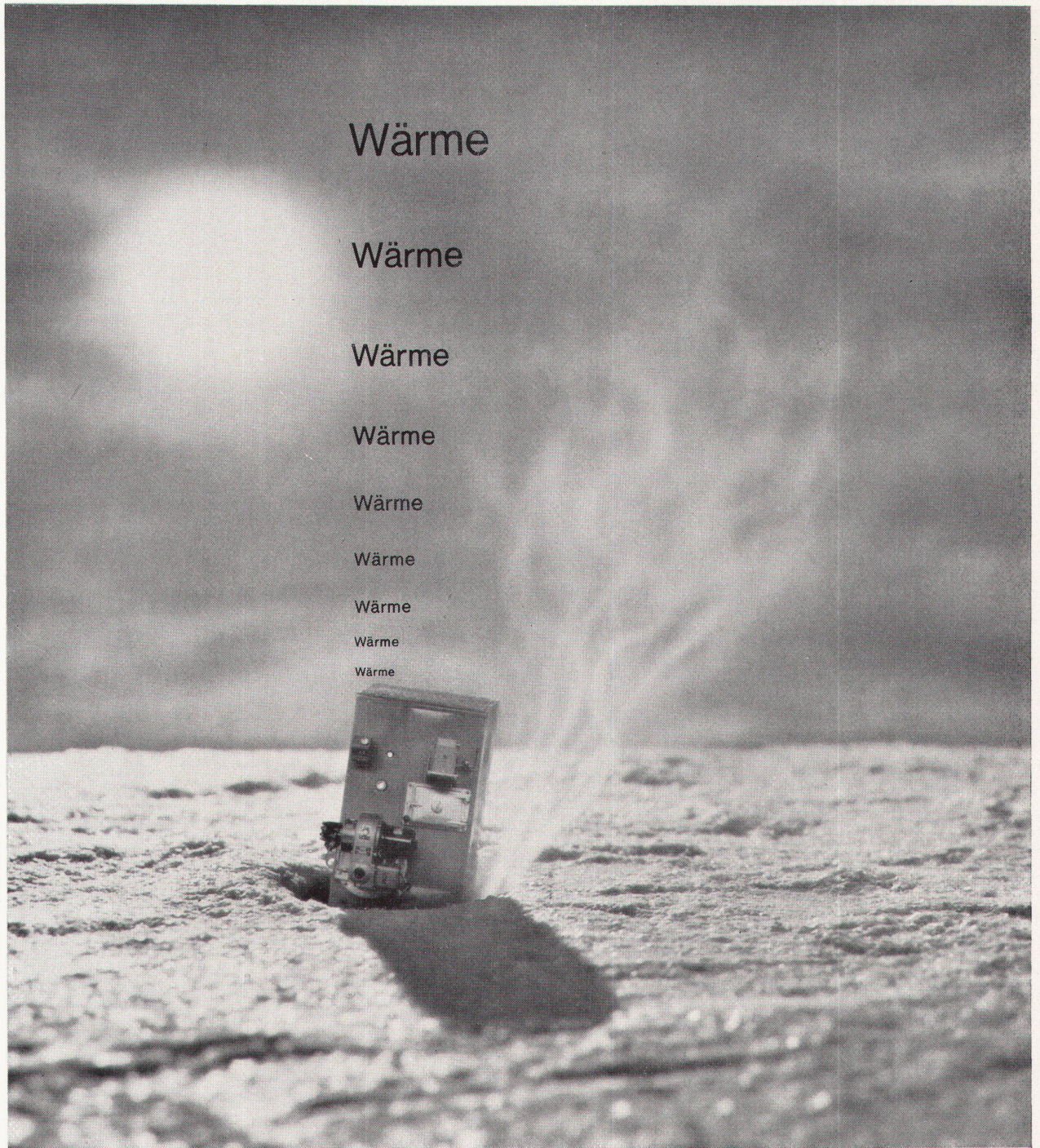


Tunneleinbrennofen in der Lackieranlage

Immer mehr Architekten und Bauherrschaften schenken der Gema-Metaldecke das Vertrauen. In ganz Europa und Übersee hat die Gema-Metaldecke dank der einfachen, raffinierten Konstruktion enormen Anklang gefunden. Wenn Deckenprobleme Sie beschäftigen, lohnt es sich, die Gema-Dokumentationsmappe zu konsultieren und die Beratung unserer Verkaufsingenieure zu beanspruchen.

Gema AG, Apparatebau, St. Gallen 15
Telephon 071/23 83 83





Je härter der Winter, desto wichtiger die Zuverlässigkeit der Heizung! In Schweden – einem Lande harter Winter – wird der SVEN gebaut. SVEN der Heizkessel für das Einfamilienhaus

jeder Grösse. SVEN verbrennt Oel, Holz, Kohle und Abfälle und ist zudem ein leistungsfreudiger Warmwasserspender. SVEN Heizkessel und Oelbrenner – ein eingespieltes Duo.



In Form und Qualität echt nordisch

Paul Kolb AG, Bern, Thunstr. 73,
Tel. 031/44 14 11 / 12
Generalvertretung + Service für
SVEN-Heizungen und Vertriebs-
stelle der AGA-Radiatorenwerke für
die Schweiz



Neu!

Nahtlos von Wand..... zu Wa

TAPIRAMA

Tapirama: Name des neuen breiten Teppichs, bis 460 cm breit, wie ein stattliches Zimmer. Und nahtlos! Aber auch schmaler bis 70 cm. Tapirama: in 4 Macharten und vielen Farben. Tapirama aus reiner Wolle und Haargarn. Tapirama dauerhaft und mottensicher.

Tapirama eignet sich gut als Spannteppich. Doch auch frei ausgelegt im richtigen Mass, deckt er den Boden nahtlos und grosszügig. Wenn er als Milieu oder Läufer dienen soll, genügt es, Länge und Breite anzugeben. Wer an Wohnlichkeit denkt, an Stube, Schlaf-

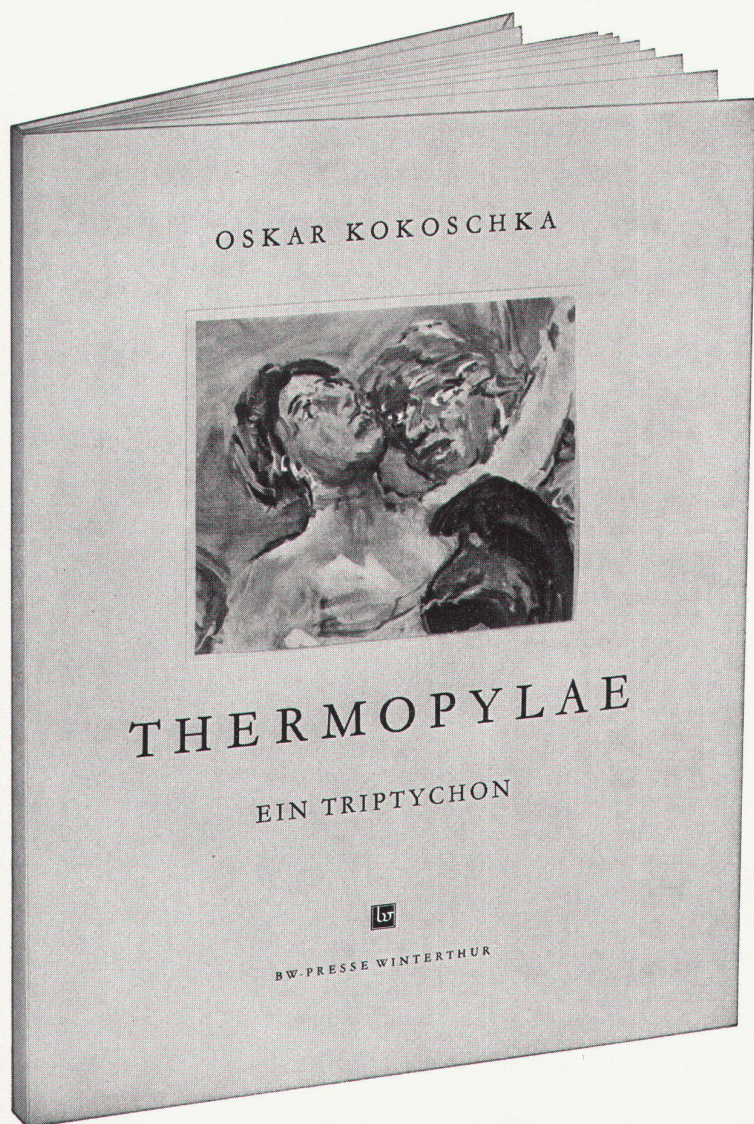
und Kinderzimmer, an Empfangs- und Sitzungsräume, an Büros oder Hotelzimmer frage beim Teppich- oder Möbelhändler beim Tapezierer oder Warenhaus nach Tapirama. Und wer bestellt, braucht nicht lange zu warten, denn Tapirama ist sofort ab Lager lieferbar.

Oskar Kokoschka

Walter Kern

Thermopylae

Ein Triptychon



Neben der Deutung des Werkes von Walter Kern ist dem Buch eine Einführung von Oskar Kokoschka und der Text Herodots, der Kokoschka zu diesem Werk inspirierte, beigegeben.

Gebunden in Rohleinen, 14 Seiten Text, 10 farbige Tafeln und Bildausschnitte mit den dazugehörigen Skizzenblättern. Preis Fr. 27.-.

Erhältlich
in Buchhandlungen und beim Verlag:
BW-Presse, Winterthur,
Telephon (052) 2 22 52

Der/Die Unterzeichnete bestellt
Exemplar(e) Kokoschka,
«Thermopylae», zu Fr. 27.-
an nebenstehende Adresse

Name des Bestellers _____

Genaue Adresse _____

Datum _____



Steckdose mit Schutzkontakt
Ausführung
mit Berührungsschutz

Verschiedene unserer
Modelle wurden mit
der Anerkennungsurkunde
«Die gute Form»
ausgezeichnet.



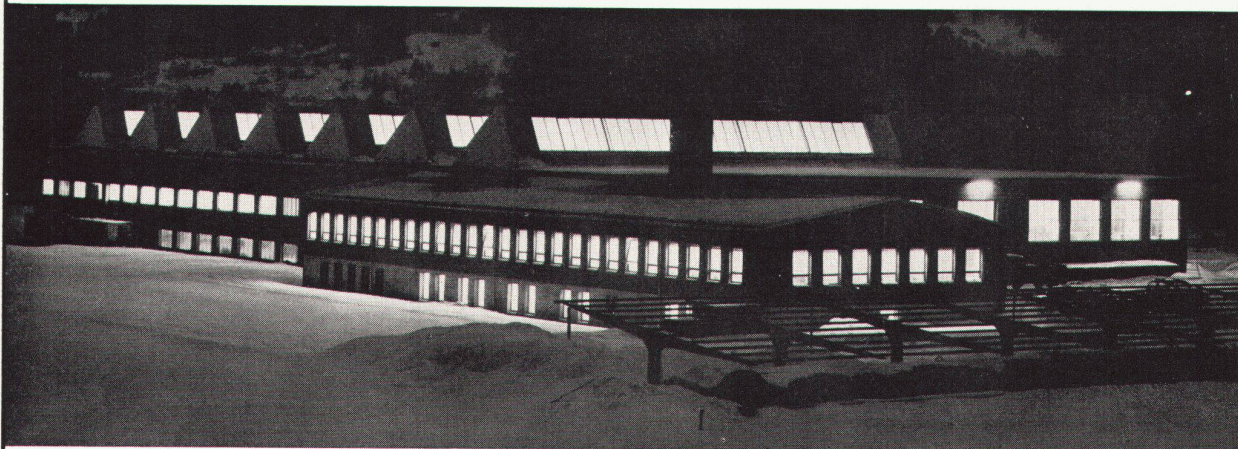
76003 BS Pmi
2 P + E
2 P + T 10 A 250 V

Die Kontakthülsen sind
durch eine Drehscheibe
gegen beabsichtigte
Berührung zugedeckt.

Der Stecker kann erst nach
entsprechender Drehung
der Sperrscheibe
eingeführt werden.

Adolf Feller AG Horgen

Gut gewählt! wenn bei **INDUSTRIEBAUTEN** die
unbrennbare, wärme- und
schallisolierende **Flumser Steinwolle**
zur Anwendung kommt!



**Im Preise günstig —
in der Wirkung enorm!**

**Schmelzwerk Spoerry AG
Flums SG Tel. (085) 8 31 48**



WALO

Seit 25 Jahren Industrieböden

Duratex-Hartbeton

Kieserling-Spezialbeton

Fama-Industrie-Bodenbelag

Holzpflästerung

Novafalt-Hartasphalt

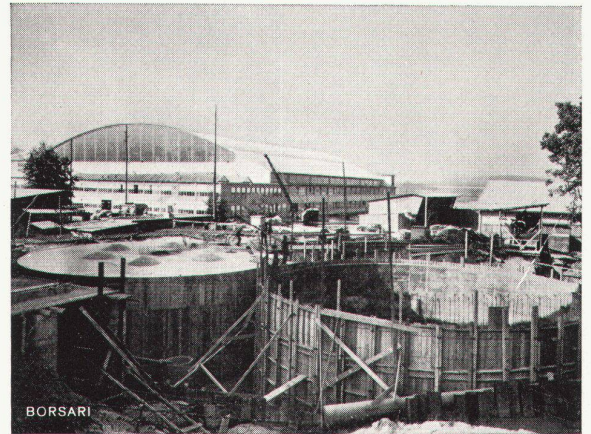
Bauunternehmung

Walo Bertschinger AG



Feine Beschläge
antik + modern
MESSING / SCHMIEDEISEN

F. Bender
OBERDORFSTRASSE 9/10 ZÜRICH



BORSARI

Flughafen-Immobilien-Gesellschaft Zürich-Kloten

4 Tanks, total 2800 m³ Heizöl

Borsari Heizöl- und Benzintanks

50 Jahre Erfahrung
Erstklassige Referenzen
Keine Korrosion
Kein Unterhalt

aus Eisenbeton
mit
Plattenauskleidung
für jeden Bedarf

Borsari & Co, Zollikon-Zürich

Tel. (051) 24 96 18

Gegründet 1873

Die Form

Die Art

Die Qualität

Der Preis

sehen

sitzen

kuppeln

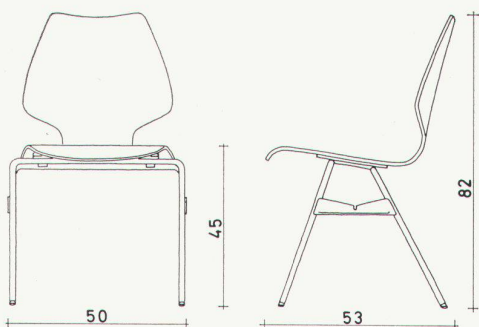
stapeln

Modell 4/28 S, Gestell
Stahlrohr verchromt.
Kupplungsplatte fest
mit dem Stuhl verbunden,
Schale Preßholz

Dank dem neuartigen
Gestell können Sie
ohne Hilfsmittel
beliebig lange Reihen
zusammenkuppeln.

Entwurf: Kurt Culetto
Auszeichnung:
«Die gute Form 1963»

bequem zum Sitzen
leicht zum Kuppeln
gut zum Stapeln



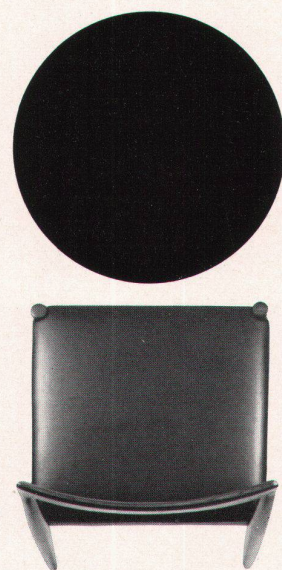
HORGEN-GLARUS

AG Möbelfabrik
in Glarus
Telephon

Horgen-Glarus
Schweiz
058 5 20 91



tische
stühle
objekt-
einrichtung

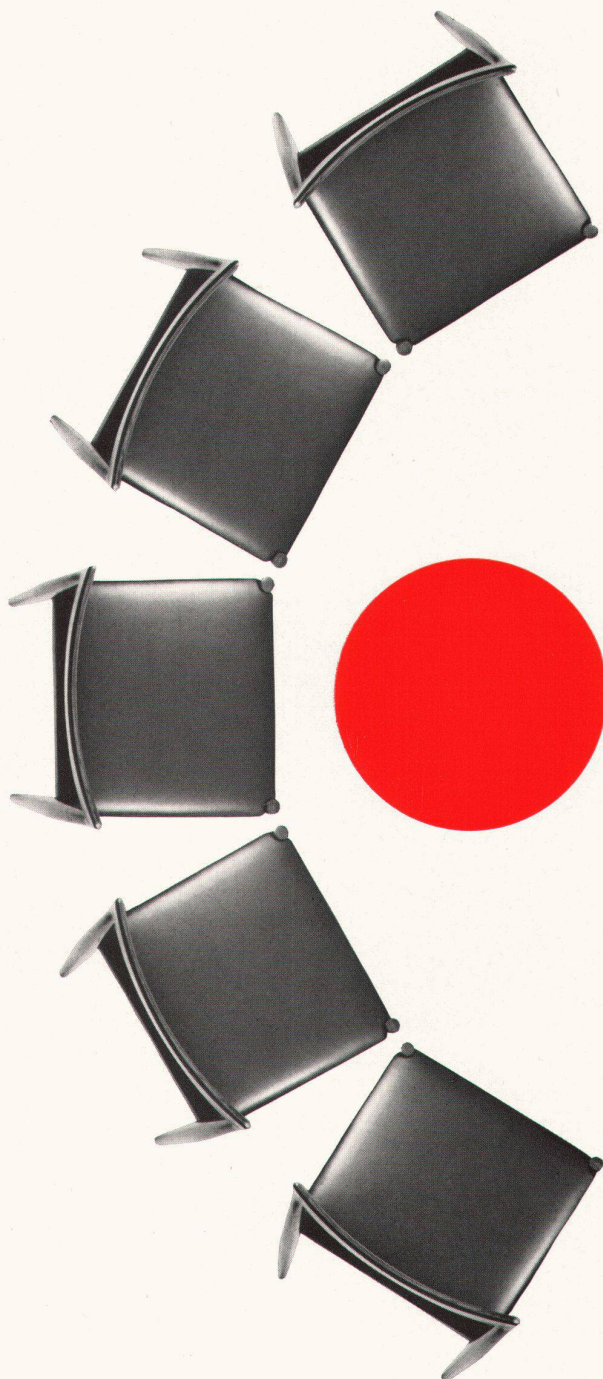


Lübke & Rolf · 484 Rheda/Westfalen

Lübke

Ein Stuhl, der zu den besten zählt. Die klare Linienführung bestimmt seine elegante Form. Die liebevolle Erarbeitung jedes Details ist nur zu ahnen. Was Sie nicht sehen, ist die sorgfältig erdachte, mit äußerster Präzision ausgeführte Konstruktion. Wie jeder andere Stuhl wird auch dieses Modell laufend von unserer Prüf-
abteilung getestet. Wertvolle Materialien wie Palisander und Naturleder vollenden das Bild dieses Stuhls.

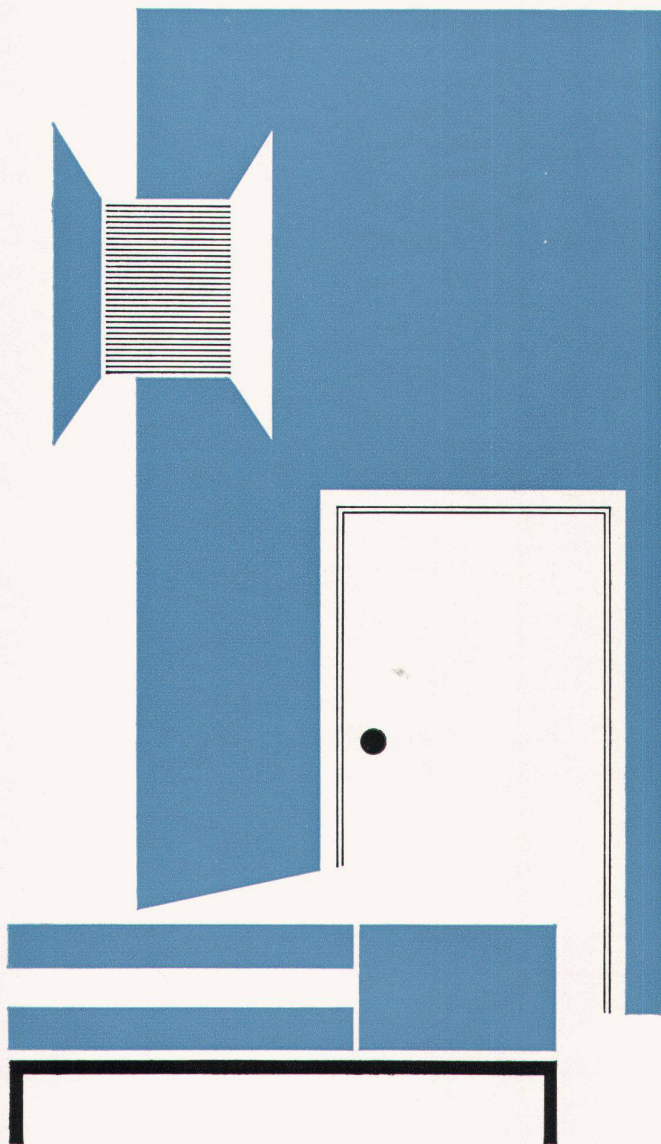
DESIGN: O. F. POLLAK. MODELL 429/02



Lübke

LÜBKE & ROLF · 484 RHEDA/W. · RUF: 0 52 42 / * 92 31 · TELEX 933 223

HOLZPROGRAMM: WALTER LÜSCHER, OB. PROMENADE 11, ZOFINGEN TEL. (062.8.14.74) ■ GENERALVERTRETUNG SCHWEIZ: STAHLPROGRAMM: PAUL SUMI, ZENTRALSTR. 93, BIEL (TEL. 031.2.60.22)



Getalit

die **echte** Kunststoffplatte

*sauber
schön
dauerhaft*

Der moderne Außenarchitekt denkt heute in Beton, der moderne Innenarchitekt in „Getalit“. Darum setzt er diesen neuzeitlichen Werkstoff in allen Räumen eines Wohnhauses, in öffentl. Gebäuden und Büro-Etagen ein. Zur Wandbekleidung, zur Tür aus „Getalit“ gesellen sich natürlich auch zauberhaft schöne „Getalit-Möbel“

Getalit in über hundert Musterungen.
Getalit farbenfroh und haltbar.

GETALIT BLEIBT FAVORIT



WESTAG & GETALIT AKTIENGESELLSCHAFT WIEDENBRÜCK/W



**DAS
SICHERE
URTEIL**

Fachleute entscheiden sich für
Qualitäts-Erzeugnisse

WESTAG

TÜREN

WESTAG

TISCHLERPLATTEN

WESTAG

IDUPLAN

WESTAG

IDUPLAN-SUPER

WESTAG

MAGNOPLAN

WESTAG

BAUELEMENTE

WESTAG

INDUSTRIE-BAUSPERRHOLZ

WESTAG



GETALIT

WESTAG & GETALIT AG WIEDENBRÜCK

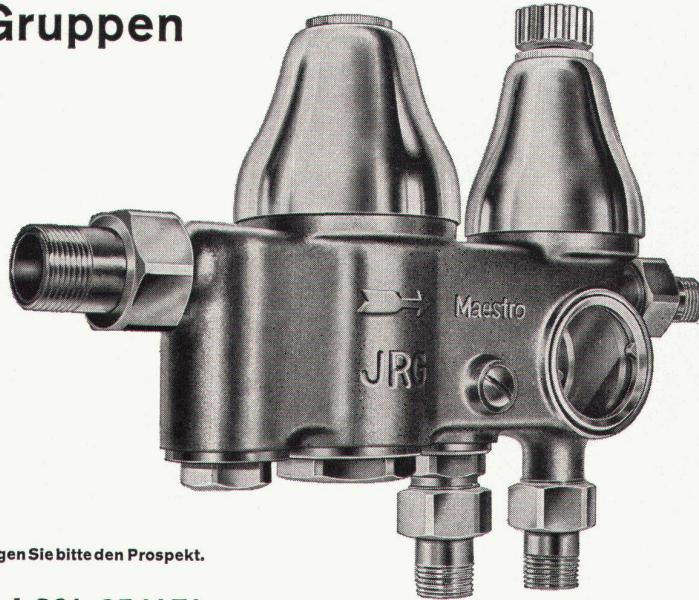
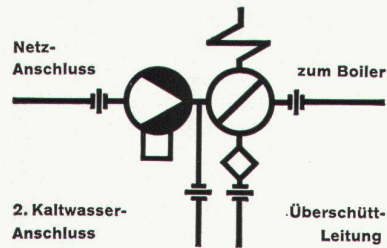
Bezugsquellennachweis: Edwin Liebau
Zürich 8 Zollikerstr. 269 Tel. 051/24 68 17

JRG

Maestro

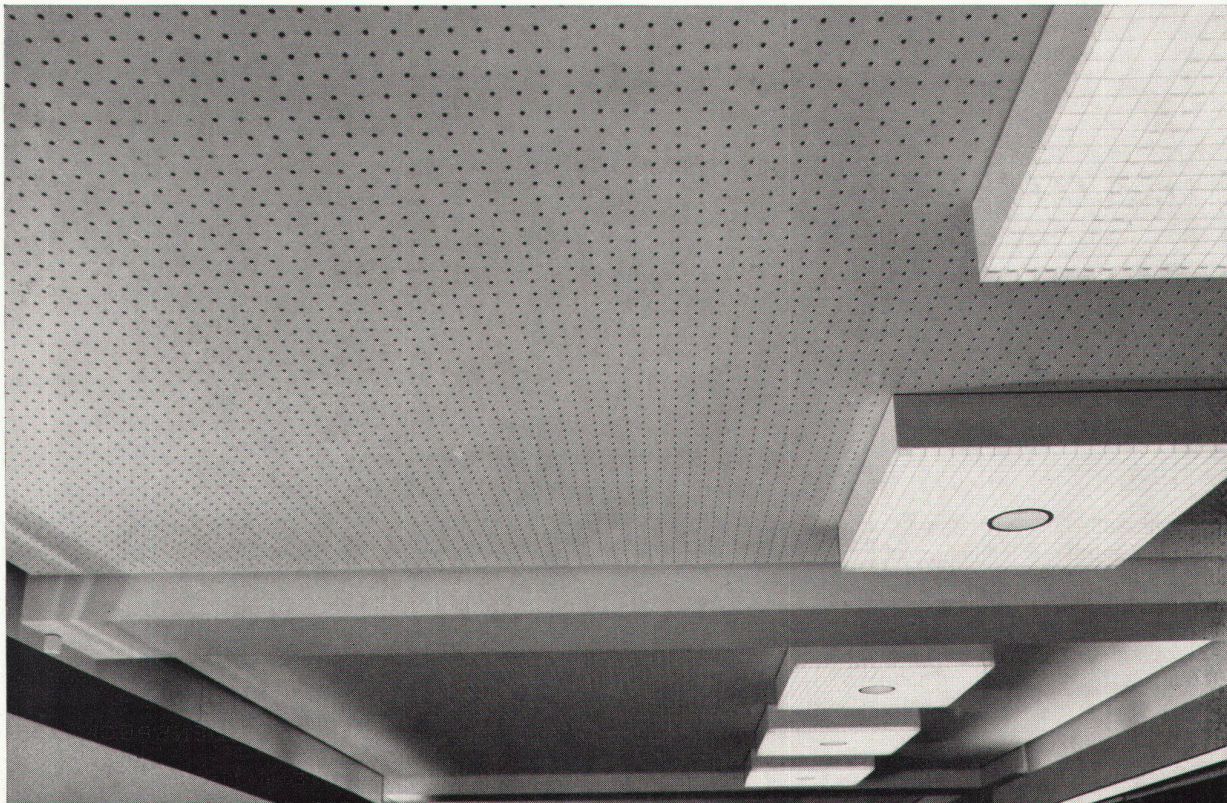
Boiler-Sicherheits-Gruppen

Um an beiden Kaltwasser-Abgängen die gleichen Druckverhältnisse zu ermöglichen, haben wir die bestbewährten Junior-Gruppen mit zweitem Kaltwasseranschluss zur JRG-Maestro weiterentwickelt. Das Druckreduzierventil wurde dabei eine Dimension grösser als das Sicherheitsventil und die beiden Abgänge gebaut. In dieser Ausführung ermöglicht die Armatur eine fachgerechte Installation.



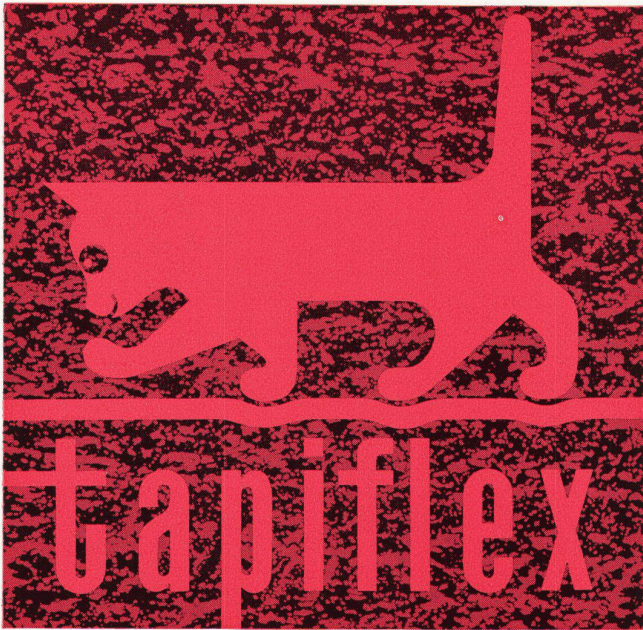
Verlangen Sie bitte den Prospekt.

J. & R. Gunzenhauser AG. Sissach Tel. 061-851471



Fugenlose Gipsplattendecken „Gitro“ Fritz Grob AG Zürich

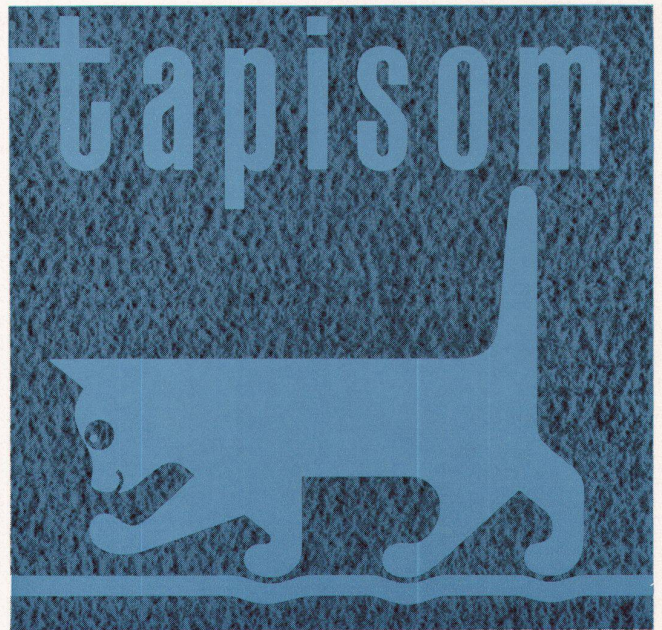
Was ist zeitgemäss?



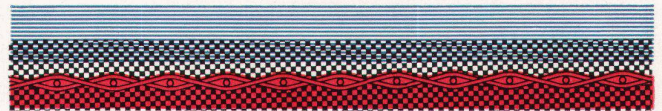
Tapiflex – der Favorit unter den Filz-Plastik-Bodenbelägen! Eine ideale Kombination: PVC-Teppich und strapazierfähiger Belag zugleich – oben hochwertige, unempfindliche Plastik-Schicht – unten schalldämpfender und isolierender Filz; beide Materialien unlösbar miteinander verbunden. Unverwüstlich – leicht zu reinigen – zeitlos modern. In mehreren Ausführungen und vielen Farben.



Tapiflex – der Filz-Plastik-Bodenbelag mit hervorstechenden Eigenschaften, oben kompakte, trittelastische PVC-Schicht ■ – unten schalldämpfender isolierender Filz ▩. Durch Heissauftragen des Plastiks auf den Filz – unter gleichzeitiger Verschmelzung mit einem Mittelgewebe 👁 wird ein absolut homogenes, unlösbares Material von hoher Widerstandsfähigkeit erzielt.



Tapisom – ein Spannteppich von aussergewöhnlichem Komfort – und zeitloser Eleganz. Nylon-Oberfläche und plastifizierter Filz durch ein Spezialverfahren unlösbar miteinander verbunden ergeben den elastischen Teppichbelag von besonderer Strapazierfähigkeit und Schalldämmung. Tapisom in dekorativen Farben, formbeständig und – da Nylon – äusserst leicht zu reinigen.



Tapisom – der Textil-Teppichboden mit neuartiger Nylon-Oberfläche ≡. Kompakter waagrechter Faserverlauf vermindert die Abnutzung auch bei intensiver Beanspruchung. – PVC-getränkte Filzunterlage ▩ und Nylon sind durch ein zähelastisches Mittelgewebe 👁 unlösbar miteinander verbunden. Arbeitssparende 2 m Bahnen – lichtechte Farben – unsichtbare Stosskanten.



HANS HASSLER & CO AG AARAU

Tapiflex und Tapisom sind erhältlich in jedem einschlägigen Fachgeschäft oder direkt durch die Hassler Häuser:

Bossart & Co. AG., Bern
Bossart & Co. AG., Biel
Hans Hassler AG., Luzern

H. Rüegg-Perry AG., Zürich
J. Wyss SA, Neuenburg
Bureau Exposition, Lausanne

Lichtpausen

selber
herstellen



Coupon

Wir bitten Sie um unverbindliche Zustellung der
Unterlagen «Lichtpausmaschinen».

Name _____

Adresse _____

Ort _____

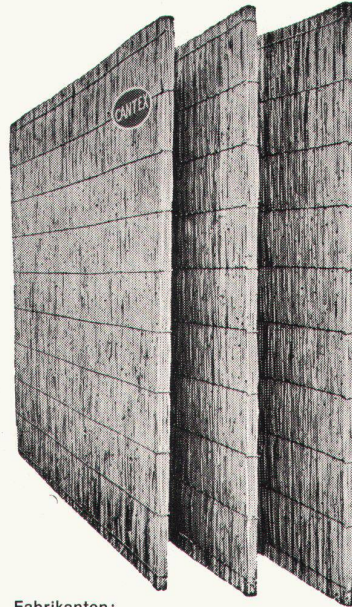
Wir beschäftigen _____ Zeichner im Betrieb

Racher

4 CO. AG. MARKTGASSE 12
ZÜRICH 1 TEL. (051) 24 66 55

«CANTEX» gepreßte Schilfrohrplatten

ein hervorragendes Isoliermaterial



Wärmeleitzahl: 0,047

Großformat:
200 x 150 cm
und andere

Stärke: 2 2½ cm

Gewicht: 4,5 6 kg
pro m²

Stärke: 3½ 5 cm

Gewicht: 7,5 9,5 kg
pro m²

Verwendung:

Isolierung von Beton-
decken, Flachdächern,
Verkleidung von Mau-
erwerk, freihängende
Decken, Unterlagsbö-
den usw.

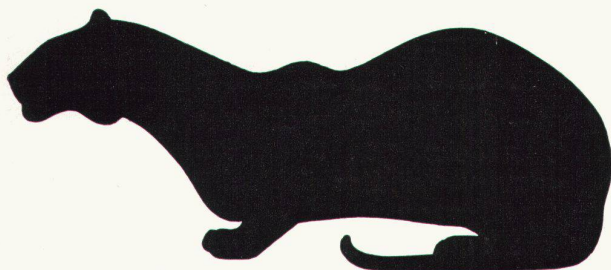
Bezug durch
die Baumaterialien-
handlungen

Fabrikanten:

Vereinigte Schilfwebereien Zürich

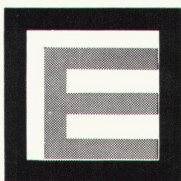
Stampfenbachplatz 1

Telephon (051) 28 43 63



Fusswarm, elastisch,
zäh, wärmeisolierend:
Euböolith

Euböolith-Werke AG Olten



Clichés Schwitter AG Basel

Allschwilerstrasse 90
Telefon 061 38 88 50

Zürich
Stauffacherstrasse 45
Telefon 051 25 67 35

Bureau Lausanne
Avenue de la Gare 44
Telefon 021 22 86 75





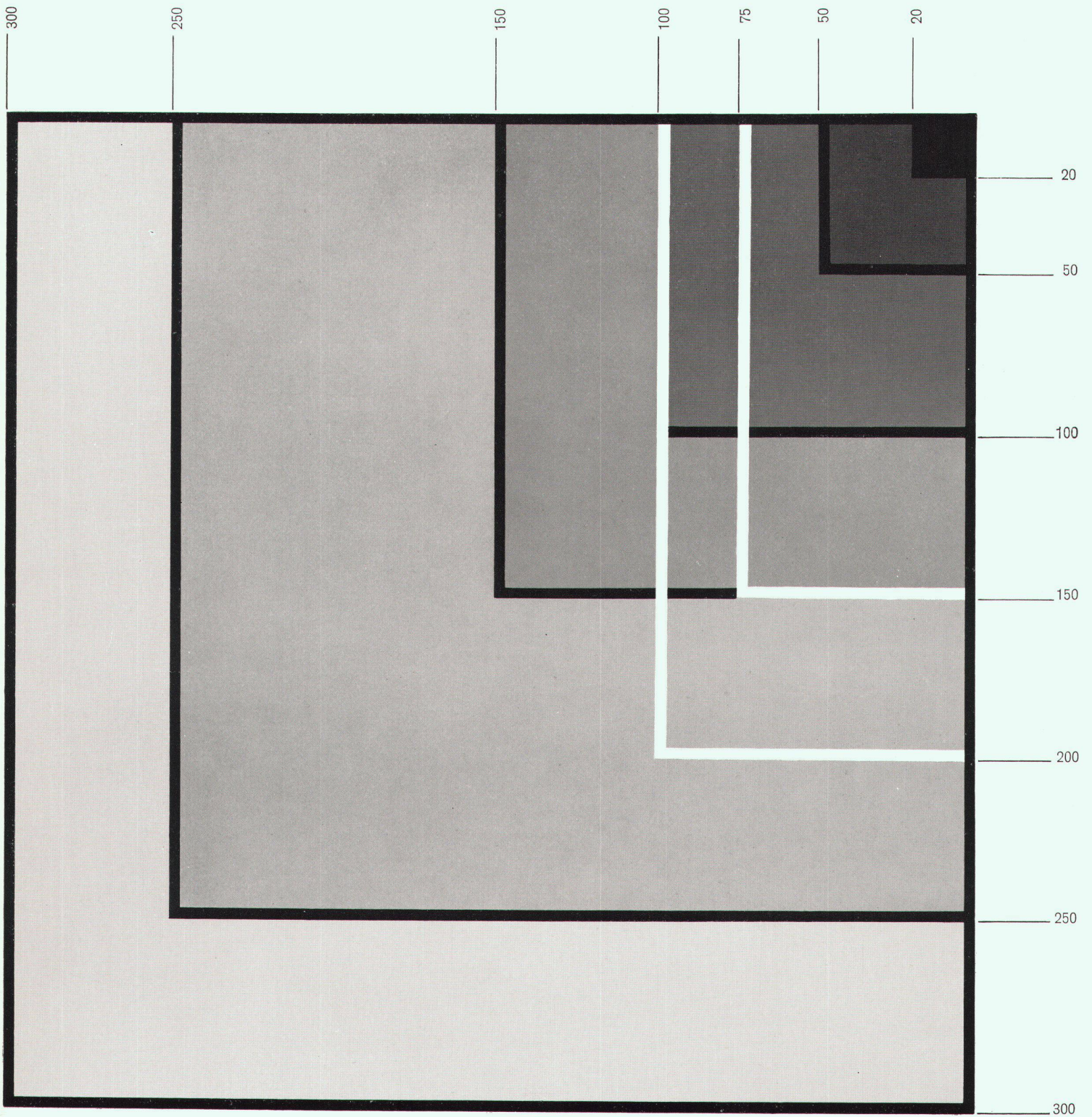
C. Schönhaus/R. Greschl

Diese Schuhe dürfen ruhig stehen bleiben ...

nachher wird der trockene Sand einfach mit Wischer und Schaufel aufgenommen. Keramische Bodenplatten sind praktisch und überall dort beliebt, wo man vom Garten direkt ins Haus tritt. Die homogene Oberfläche läßt den Schmutz nicht eindringen und ist darum leicht zu reinigen. Und was besonders den Bauherrn

interessiert, keramische Wand- und Bodenplatten haben eine mehr als hundertjährige Bewährungsprobe bestanden.

Keramische Wand- und Bodenplatten



Formate der Bodenplatten in mm

Verschiedene Formate bilden eine Vielfalt in der Norm. Hier bieten sich dem Architekten viele Möglichkeiten. Die Formate können nach künstlerischem Ermessen in einem harmonischen Verhältnis zu den Raumproportionen ausgewählt werden.

Auskunft und Beratung sowie detaillierte technische Unterlagen über keramische Platten erhalten Sie durch die Fachgeschäfte