

Objektyp: **Advertising**

Zeitschrift: **Das Werk : Architektur und Kunst = L'oeuvre : architecture et art**

Band (Jahr): **51 (1964)**

Heft 12: **"Metropole"**

PDF erstellt am: **19.09.2024**

Nutzungsbedingungen

Die ETH-Bibliothek ist Anbieterin der digitalisierten Zeitschriften. Sie besitzt keine Urheberrechte an den Inhalten der Zeitschriften. Die Rechte liegen in der Regel bei den Herausgebern.

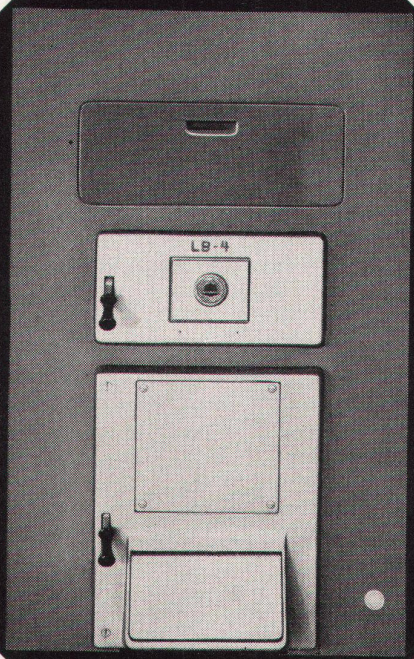
Die auf der Plattform e-periodica veröffentlichten Dokumente stehen für nicht-kommerzielle Zwecke in Lehre und Forschung sowie für die private Nutzung frei zur Verfügung. Einzelne Dateien oder Ausdrucke aus diesem Angebot können zusammen mit diesen Nutzungsbedingungen und den korrekten Herkunftsbezeichnungen weitergegeben werden.

Das Veröffentlichen von Bildern in Print- und Online-Publikationen ist nur mit vorheriger Genehmigung der Rechteinhaber erlaubt. Die systematische Speicherung von Teilen des elektronischen Angebots auf anderen Servern bedarf ebenfalls des schriftlichen Einverständnisses der Rechteinhaber.

Haftungsausschluss

Alle Angaben erfolgen ohne Gewähr für Vollständigkeit oder Richtigkeit. Es wird keine Haftung übernommen für Schäden durch die Verwendung von Informationen aus diesem Online-Angebot oder durch das Fehlen von Informationen. Dies gilt auch für Inhalte Dritter, die über dieses Angebot zugänglich sind.

Eine Neuschöpfung!



IDEAL-Standard AG, Dulliken SO, Tel. 062/510 21

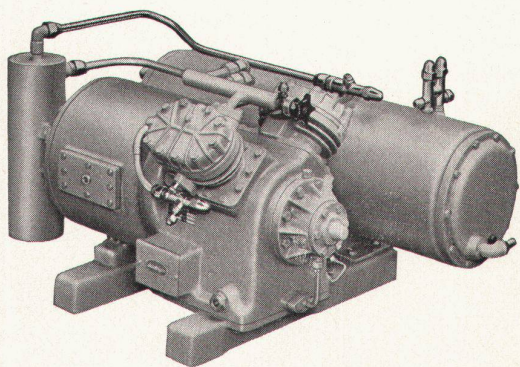


Ideal LB-4

für Leistungen von 105 000 — 195 000 kcal/h

Hochleistungs- kessel aus Gusseisen

- fortschrittlich** zukunftsweisende Konstruktionsprinzipien haben der Familie der LB-Kessel rasch zu allgemeiner Anerkennung verholfen. Das jüngste Glied der LB-4, ist ein weiterer Erfolg der stetigen Entwicklung auf Grundlage 60jähriger Forschungs- und Erfahrung im Heizkesselbau.
- wirtschaftlich** optimale Ausnutzung der Abgaswärme dank neuerartiger Abgasführung. Resultat: sparsamer Brennstoffverbrauch und damit wirtschaftlicher Heizbetrieb.
- dauerhaft** Gusskessel sind zerlegbar. Sie lassen sich in jeden Heizraum leicht einbringen. Daher keine kostspieligen Maurerarbeiten.
- geräuscharm** wie dies nur Gusskessel sein können, die ihre Probe in jahrzehntelangem Betrieb bestanden haben.
- raumsparend** die LB-Kessel gehören zur Klasse der Hochleistungskessel. Trotzdem begnügen sie sich mit einem normalen, geräuscharmen Ölbrenner. Daher keine speziellen, teuren Lärmisolationen. Der Platzbedarf der LB-4 ist wegen der hohen Heizflächenleistung gering.



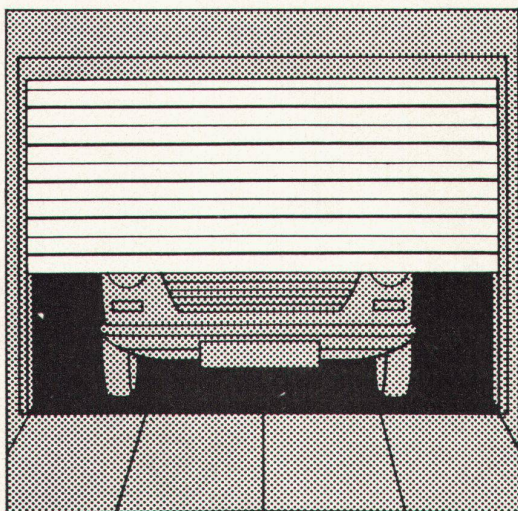
Autofrigor

Kühl-, Gefrier- und Klima-Anlagen

mit dem neuen, hermetisch geschlossenen Kühlautomaten «Hermetofrigor» für jeden industriellen und gewerblichen Zweck.

Autofrigor AG, Zürich

Schaffhauserstraße 473
Telephon (051) 48 15 55



Tore

für Großgaragen und Hallen, als Schiebe-, Falt- oder Sectional- (Rampen-) Tor, von Hand oder automatisch betätigt, kurzfristig lieferbar. Deckentore für Einzelgaragen in 7 Normgrößen ab Lager. Erstklassige Qualität. Vorteilhafter Preis. Montage in der ganzen Schweiz. Ausführliche Unterlagen durch

Baubedarf Zürich AG
8021 Zürich Postfach Tel. 051/25 76 50

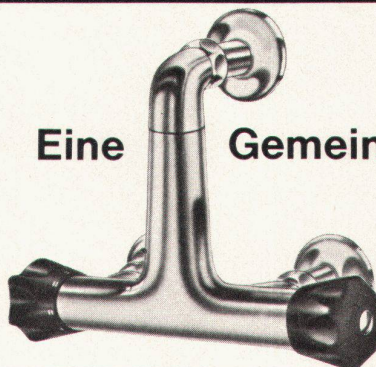


Und das ist
die neuzeitliche
POLARIS-WC-Anlage

Kera-Werke AG. Laufenburg/AG

simix 63

SIMIX 63, das automatische Thermomischventil mit allen Vorzügen: Wassermenge und Temperatur nach Belieben regulierbar, Sicherheit gegen Verbrennungen, Warmwassersparnis bis zu 40%. SIMIX 63 für Dusche, Waschtisch, Spültisch, Bidet, Labor, Hotels, Spitäler, Coiffeure etc. SIMIX 63 bietet Ihnen Komfort Genugtuung und Sicherheit.



Eine Gemeinschaftsproduktion.

**OEDERLIN
similor**